

YABANCI KURUM İŞLEMLERİ ANALİZİ YATIRIM DANIŞMANLIĞI



 **HALKYATIRIM**

halkyatirim.com.tr | 444 42 55

BIST'te Yabancı Kurum İşlemleri Analizi

#Yatırım #BIST #İşlemAnalizi #Analiz #YatırımDanışmanlığı #YabancıKurum #Son30



14 Kasım 2022

Borsa İstanbul'da ağırlıklı olarak yabancı kurumsal yatırımcı işlemlerine aracılık eden kurumlardan derlediğimiz verilere göre 11 Kasım tarihinde bu kurumlar toplam 15.536 milyon TL alım 16.509 milyon TL satım ile **"net 973 milyon TL satış"** gerçekleştirdi. Hacim ve kademelere göre alım tarafında **GSDDE, BRYAT, AKMGY** dikkat çekerken, en çok satılan hisselerde ise **BIMAS, SOKM, KCHOL** öne çıkıyor.

Haftalık kümülatif para girişi **"net 3.016 milyon TL"** olurken, son bir aylık kümülatif rakamlarda ise **"net 1.998 milyon TL"** para girişi görülüyor.

BIST'te işlem gören şirketlerde gerçekleşen net alım ve net satım miktarlarının ortalama günlük işlem miktarlarına göre sıralı listesini (ilk 10 ve son 10 hisse) aşağıda görebilirsiniz:

BIST'te işlem gören şirketlerde gerçekleşen net alım ve net satım miktarlarının kademelerde bekleyen emir miktarına göre sıralı listesini (ilk 10 ve son 10 hisse) aşağıda görebilirsiniz:

Hacime Göre İlk ve Son 10									
Günlük - /aa/2022									
Net A-S / Hacim Oranına göre İlk 10					Net A-S / Hacim Oranına göre Son 10				
#	Hisse	NA/H	Net Alış	Değişim	#	Hisse	NS/H	Net Satış	Değişim
	XU030	-2.0%	-55,340,924	0.00%					
	XU050	-2.2%	-85,582,387	-0.59%					
	XU100	-1.8%	-86,330,540	-0.26%					
	100-X	0.6%	8,698,855						
1	GSDDE	30%	1,899,975	6.42%	1	BIMAS	-32%	-2,364,841	-4.56%
2	DAGI	26%	1,089,123	5.42%	2	TURGG	-25%	-16,983	-9.09%
3	BRYAT	24%	31,847	10.00%	3	YGYO	-19%	-4,756,074	-1.83%
4	AKMGY	23%	24,613	6.06%	4	POLTK	-18%	-3,348	-1.33%
5	PAGYO	22%	106,783	1.06%	5	AGHOL	-17%	-308,780	-3.36%
6	MAKTK	22%	1,532,539	2.97%	6	RYGYO	-16%	-916,275	0.93%
7	DOCO	20%	4,397	4.63%	7	TBORG	-13%	-9,990	1.67%
8	AYGAZ	18%	280,765	4.85%	8	SOKM	-13%	-1,361,883	-0.49%
9	ACSEL	18%	98,782	4.19%	9	KCHOL	-13%	-3,863,612	-2.66%
10	GSRAY	16%	4,931,329	2.04%	10	AKSGY	-13%	-1,412,637	4.04%

NA/H ve NS/H son güne ait net yabancı alış/satış adedinin son bir aylık ortalama günlük işlem adedine oranı

Kademelere Göre İlk ve Son 10									
Günlük - /aa/2022									
Net A-S / Kademe Oranına göre İlk 10					Net A-S / Kademe Oranına göre Son 10				
#	Hisse	NA/K	Net Alış	Değişim	#	Hisse	NS/K	Net Satış	Değişim
	XU030	-2.0%	-55,340,924	0.00%					
	XU050	-2.2%	-85,582,387	-0.59%					
	XU100	-1.8%	-86,330,540	-0.26%					
	100-X	0.6%	8,698,855						
1	TKFEN	605 x	1,282,020	1.98%	1	BIMAS	-1571 x	-2,364,841	-4.56%
2	JANTS	566 x	145,491	4.86%	2	SOKM	-860 x	-1,361,883	-0.49%
3	PEKGY	465 x	2,994,456	2.39%	3	FORMIT	-828 x	-579,824	0.00%
4	HEKTS	459 x	174,665	3.77%	4	ALKIM	-678 x	-151,652	-1.27%
5	BAGFS	400 x	468,057	3.80%	5	KCHOL	-652 x	-3,863,612	-2.66%
6	BRYAT	318 x	31,847	10.00%	6	IHGZT	-628 x	-4,157,676	-1.14%
7	KARTN	305 x	30,526	0.76%	7	ULKER	-615 x	-779,071	-0.16%
8	INDES	282 x	582,308	5.03%	8	LOGO	-427 x	-79,994	-0.47%
9	GSDDE	272 x	1,899,975	6.42%	9	ITTFH	-385 x	-425,961	-3.10%
10	AKMGY	241 x	24,613	6.06%	10	TOASO	-382 x	-307,614	-1.09%

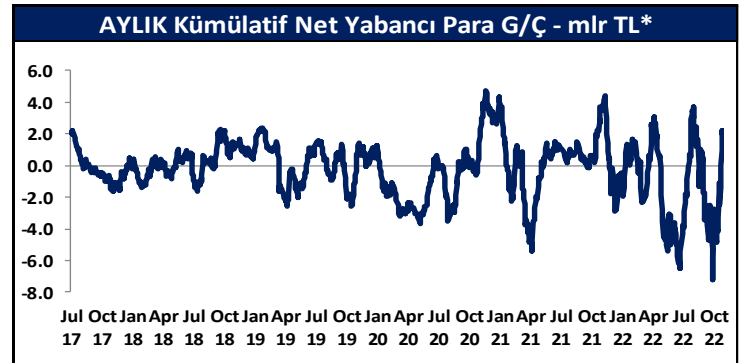
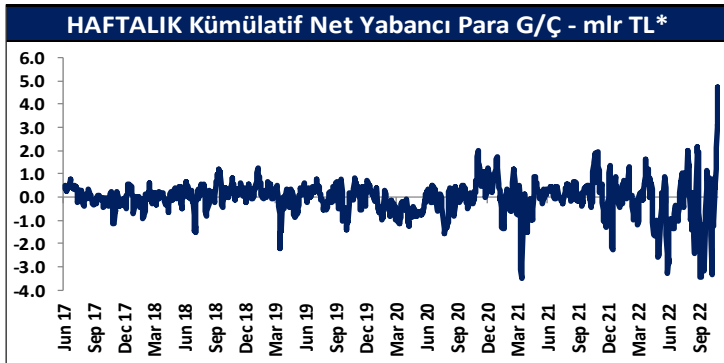
NA/K ve NS/K son güne ait net yabancı alış/satış adedinin ortalama kademede hisse adedine oranı

Haftalık									
Net A-S / Hacim Oranına göre İlk 10					Net A-S / Hacim Oranına göre Son 10				
#	Hisse	NA/H	Net Alış	Değişim	#	Hisse	NS/H	Net Satış	Değişim
	XU030	2.0%	59,333,087	6.53%					
	XU050	1.2%	49,138,449	5.61%					
	XU100	0.7%	37,258,884	5.66%					
	100-X	-3.9%	-58,161,351						
1	AKENR	53%	12,826,864	18.28%	1	AEFES	-139%	-7,753,516	5.66%
2	PETUN	44%	193,207	1.58%	2	AKSGY	-48%	-5,386,392	-1.70%
3	DAGI	44%	1,830,931	5.01%	3	BIMAS	-39%	-2,871,461	-5.56%
4	BRYAT	40%	52,445	24.52%	4	DGGYO	-39%	-377,900	-4.45%
5	ISMEN	38%	823,235	11.73%	5	KLGYO	-36%	-31,932,825	6.51%
6	TEKTU	34%	6,521,741	-5.65%	6	ARENA	-32%	-643,915	-10.52%
7	MAKTK	32%	2,244,683	-1.22%	7	OZGYO	-32%	-6,008,412	-6.06%
8	GSDDE	31%	1,955,658	10.13%	8	KNFRT	-31%	-940,541	-17.41%
9	DOCO	31%	6,666	6.66%	9	SOKM	-28%	-3,002,094	-2.32%
10	RYSAS	30%	921,139	28.81%	10	ULKER	-28%	-3,265,951	-3.88%

NA/H ve NS/H son 1 haftaya ait net yabancı alış/satış adedinin son bir aylık ortalama günlük işlem adedine oranı

Haftalık									
Net A-S / Kademe Oranına göre İlk 10					Net A-S / Kademe Oranına göre Son 10				
#	Hisse	NA/K	Net Alış	Değişim	#	Hisse	NS/K	Net Satış	Değişim
	XU030	2.0%	59,333,087	6.53%					
	XU050	1.2%	49,138,449	5.61%					
	XU100	0.7%	37,258,884	5.66%					
	100-X	-3.9%	-58,161,351						
1	HEKTS	#####	4,085,839	30.64%	1	KNFRT	-9405 x	-940,541	-17.41%
2	TCELL	1201 x	21,081,329	16.18%	2	AEFES	-6757 x	-7,753,516	5.66%
3	VESBE	1150 x	687,347	4.89%	3	ALKIM	-2702 x	-604,880	-6.21%
4	ALGYO	1104 x	314,656	12.79%	4	ULKER	-2579 x	-3,265,951	-3.88%
5	SAHOL	700 x	13,270,157	5.79%	5	BIMAS	-1908 x	-2,871,461	-5.56%
6	BRSAN	667 x	284,783	22.19%	6	SOKM	-1897 x	-3,002,094	-2.32%
7	KOZAL	659 x	1,140,907	10.91%	7	ITTFH	-1855 x	-2,054,235	-2.72%
8	AKCNS	614 x	317,965	-2.27%	8	FROTO	-1203 x	-427,113	3.22%
9	JANTS	564 x	144,886	12.50%	9	AKSGY	-834 x	-5,386,392	-1.70%
10	EGGUB	558 x	114,324	3.70%	10	DERIM	-686 x	-284,112	-3.48%

NA/K ve NS/K son güne ait net yabancı alış/satış adedinin ortalama kademede hisse adedine oranı



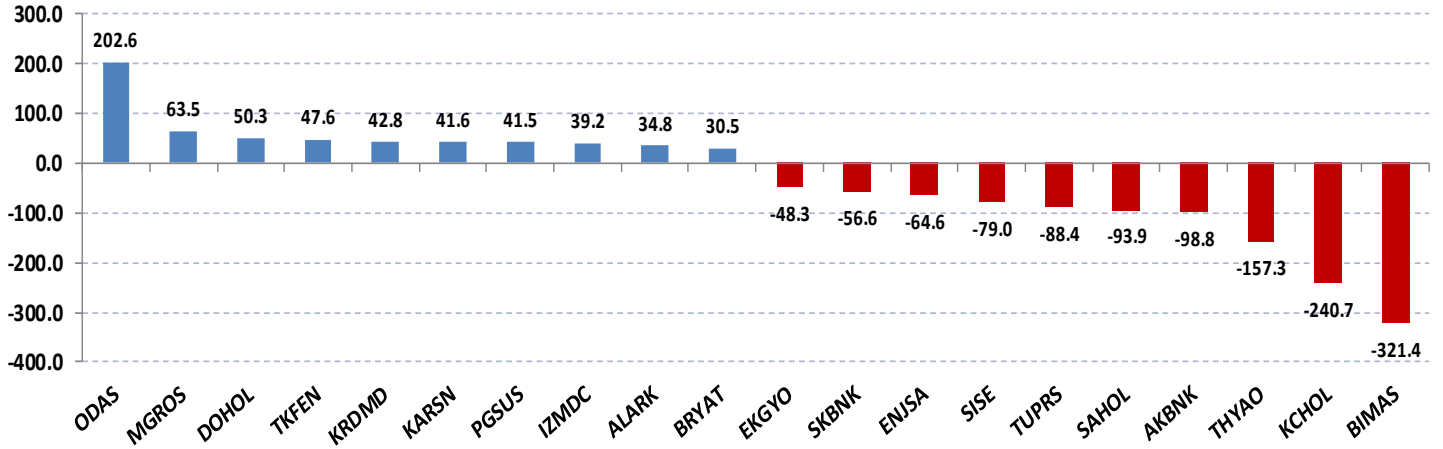
* Haftalık ve aylık net yabancı para girişi / çıkışı tutarları, verileri derlediğimiz kurumların geriye doğru 5 ve 22 işlem gününe ait net alım - satım toplamları üzerinden hesaplanmaktadır. Veriler, fiyat değişimlerinden arındırılmamış TL bazlı nominal alım - satım toplamlarını göstermektedir.

Tutara Göre İlk ve Son 10 - Günlük							Tutara Göre İlk ve Son 10 - Haftalık								
Günlük - /aa/2022							Haftalık								
Net para girişine göre ilk 10			Net para çıkışına göre ilk 10				Net para girişine göre ilk 10			Net para çıkışına göre ilk 10					
#	Hisse	Adet	Tutar	#	Hisse	Adet	Tutar	#	Hisse	Adet	Tutar	#	Hisse	Adet	Tutar
1	ODAS	18,740,767	202,587,690	1	BIMAS	-2,364,841	-321,381,866	1	THYAO	7,324,940	816,730,778	1	AEFES	-7,753,516	-419,465,196
2	MGROS	442,477	63,451,192	2	KCHOL	-3,863,612	-240,703,057	2	TCELL	21,081,329	690,202,713	2	BIMAS	-2,871,461	-390,231,509
3	DOHOL	7,721,879	50,346,651	3	THYAO	-1,410,783	-157,302,328	3	SAHOL	13,270,157	480,379,668	3	GARAN	-11,899,794	-290,830,964
4	TKFEN	1,282,020	47,588,573	4	AKBNK	-6,596,547	-98,816,268	4	ODAS	26,068,728	281,802,953	4	EKGYO	-19,504,569	-103,374,217
5	KRDMD	3,343,470	42,829,846	5	SAHOL	-2,594,974	-93,938,048	5	KOZAL	1,140,907	255,220,947	5	KLGYO	-31,932,825	-88,773,254
6	KARSN	4,111,807	41,611,486	6	TUPRS	-205,538	-88,443,051	6	AKBNK	12,826,064	192,134,445	6	VAKBN	-9,565,758	-87,144,056
7	PGSUS	109,140	41,517,029	7	SISE	-2,236,308	-78,986,407	7	HEKTS	4,085,839	157,468,246	7	ULKER	-3,265,951	-79,362,603
8	IZMDC	7,857,042	39,206,639	8	ENJSA	-2,640,625	-64,642,505	8	TTKOM	10,279,101	150,897,199	8	PGSUS	-204,515	-77,797,377
9	ALARK	440,873	34,828,978	9	SKBNK	-26,181,522	-56,552,088	9	YKBNK	15,011,016	145,156,528	9	EREGL	-3,920,093	-77,500,231
10	BRYAT	31,847	30,455,398	10	EKGYO	-9,113,488	-48,301,489	10	KCHOL	1,885,080	117,440,455	10	SOKM	-3,002,094	-73,251,095

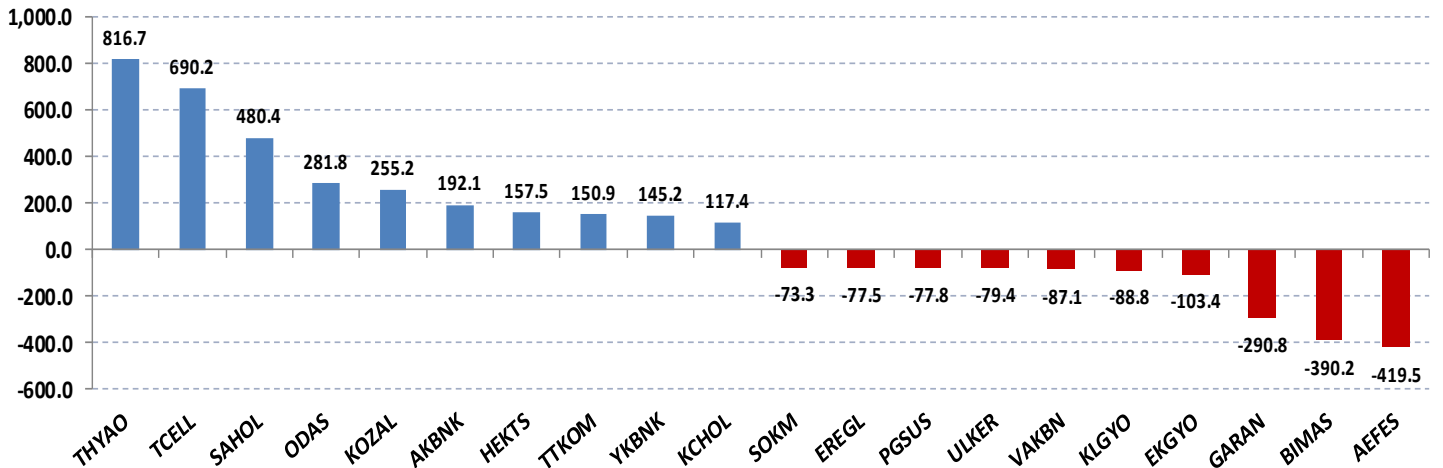
Net parasal büyüklük (tutar) bazında günlük olarak en fazla alınan ve en fazla satılan hisse senetleri

Net parasal büyüklük (tutar) bazında haftalık olarak en fazla alınan ve en fazla satılan hisse senetleri

Günlük net para giriş - çıkışı (milyon TL, ilk ve son 10 hisse)



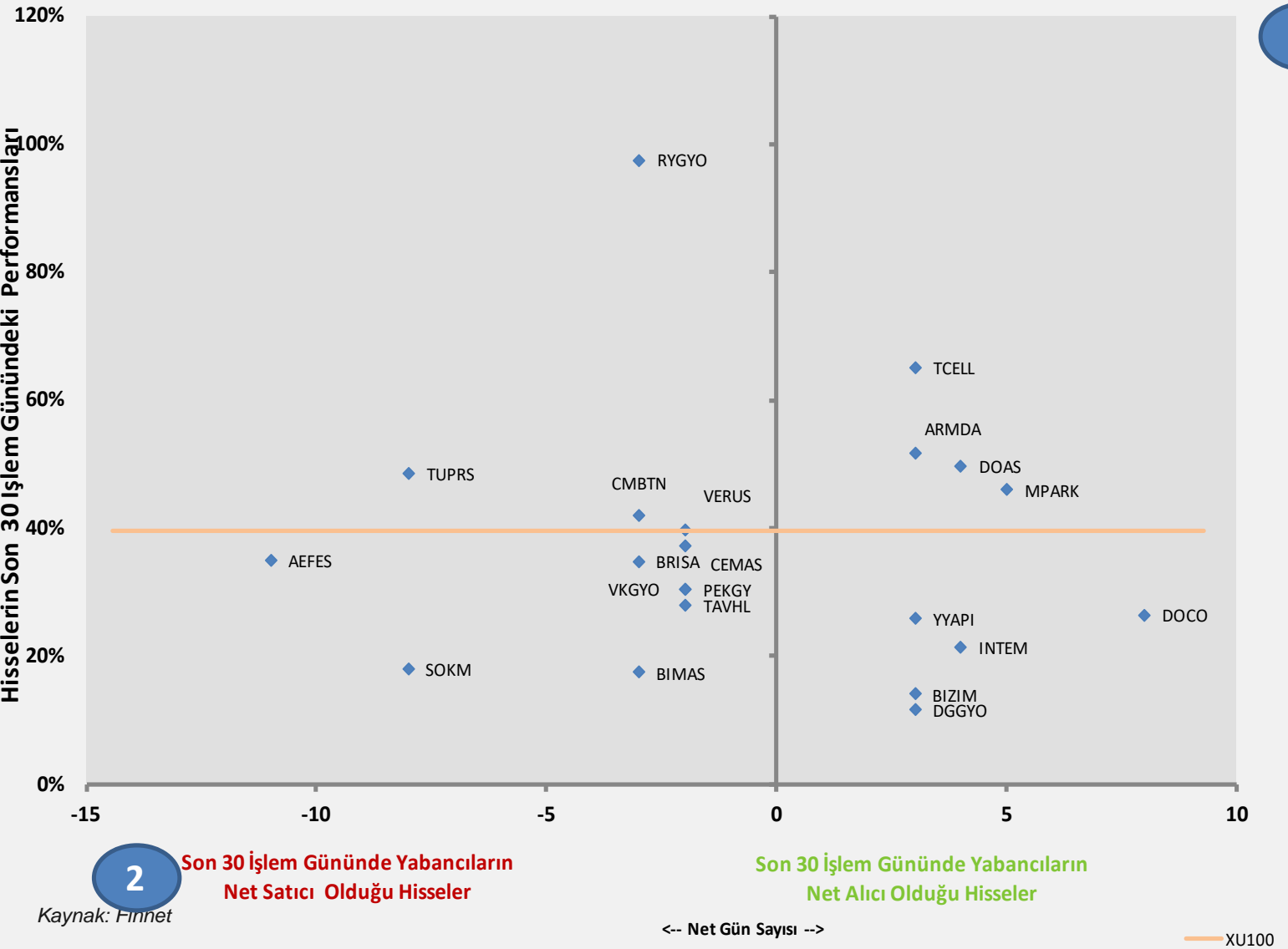
Haftalık net para giriş - çıkışı (milyon TL, ilk ve son 10 hisse)



Yabancı Kurumların, son 30 günde alım ve satım tarafında ısrarlı olduğu hisseler

Aşağıdaki grafikte, Borsa İstanbul'da ağırlıklı olarak yabancı kurumsal yatırımcı işlemlerine aracılık eden kurumların son 30 işlem gününde ısrarlı şekilde net alım veya net satım tarafında yer aldığı şirketler görülmektedir.

Yatay eksen, hacim kriterine göre net alıcılı ve net satıcılı şirketlerin son 30 gün içinde kaç gün ilk 10'a girdiğini, dikey eksen ise, bu dönemde ilgili hisse senetlerinin Borsa İstanbul'da sergiledikleri performansı göstermektedir.



1. Bölge, son 30 işlem gününde yabancıların çoğunlukla net alıcı olduğu hisse senetlerinde kaç gün net alım tarafında kaldıklarını ve bu dönemki hisse senedi göreceli performanslarını,

2. Bölge, son 30 işlem gününde yabancıların çoğunlukla net satıcı olduğu hisse senetlerinde kaç gün net satım tarafında kaldıklarını ve bu dönemki hisse senedi göreceli performanslarını göstermektedir.

Yabancı Kurumların, son 30 günde alım ve satım tarafında ısrarlı olduğu hisselerin göreceli performans incelemesi

Önceki sayfada yer alan şirketlerin, BIST'e görece performansları,

Yatay eksen, hacim kriterine göre net alıcılı ve net satıcılı şirketlerin son 30 gün içinde kaç gün ilk 10'a girdiğini, dikey eksen ise, bu dönemde ilgili hisse senetlerinin Borsa İstanbul'da sergiledikleri göreceli performansı göstermektedir.



Kaynak: Finnet

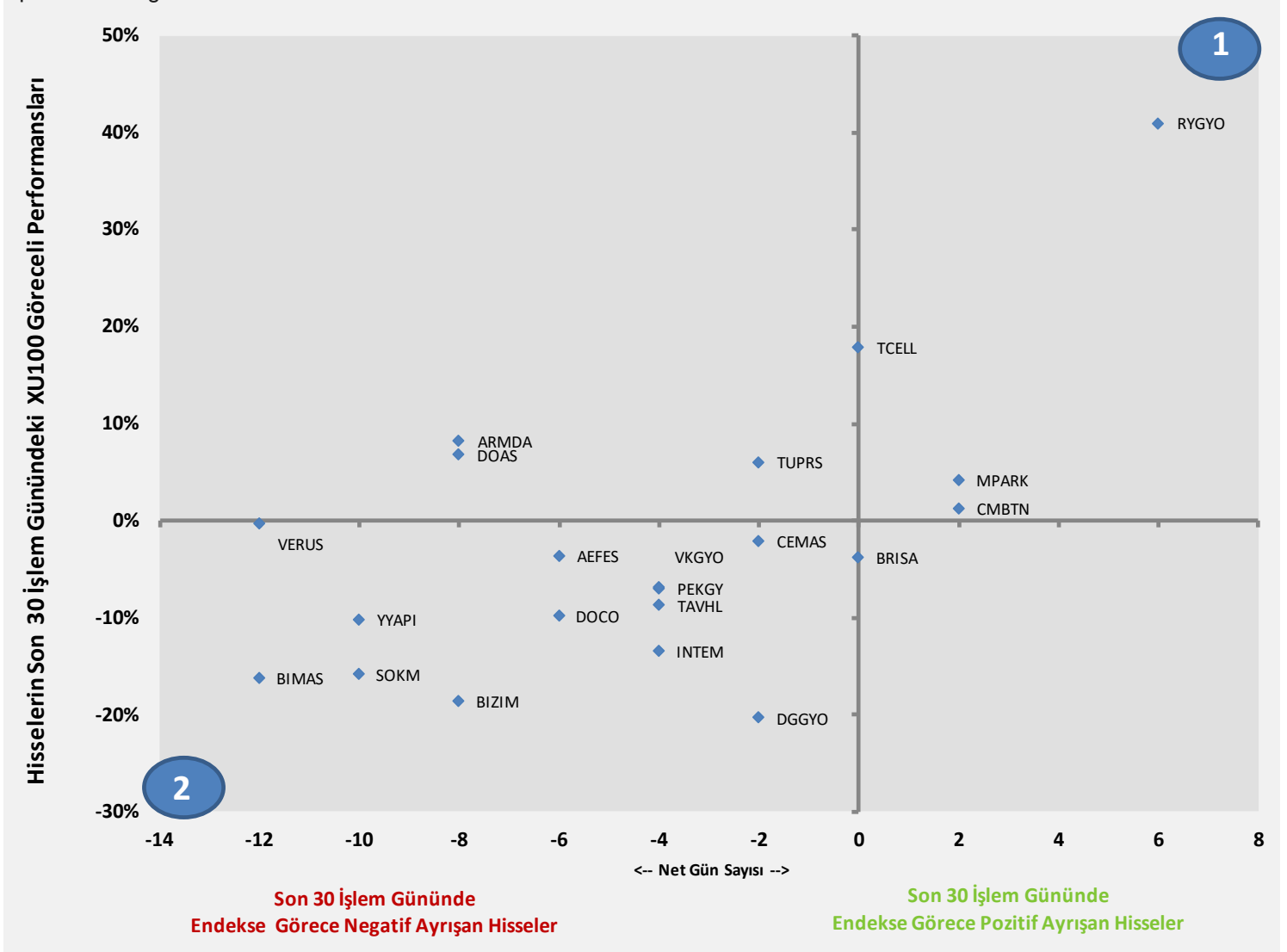
1. Bölge, son 30 işlem gününde yabancıların çoğunlukla net alıcı olduğu hisse senetlerinde kaç gün net alım tarafında kaldıklarını ve bu dönemki hisse senedi göreceli performanslarını,

2. Bölge, son 30 işlem gününde yabancıların çoğunlukla net satıcı olduğu hisse senetlerinde kaç gün net satım tarafında kaldıklarını ve bu dönemki hisse senedi göreceli performanslarını göstermektedir.

Yabancı Kurumların, son 30 günde alım ve satım tarafında ısrarlı olduğu hisseler için güçlülük incelemesi

Yabancıların, net alım ya da net satım tarafında ısrarlı oldukları hisselerin, son 30 gün içinde BIST 100 endeksine görece pozitif ya da negatif ayrışma sayıları (net) ve bu dönemdeki toplam göreceli performansları.

Yatay eksen, son 30 gün içinde yabancıların net alıcı / net satıcı olduğu şirketlerin bu dönemde BIST göreceli pozitif veya negatif ayrıştığı gün sayılarını, Dikey eksen ise bu dönemde ilgili hisse senetlerinin Borsa İstanbul'da sergiledikleri göreceli performansı göstermektedir.



Kaynak: Finnet

1. Bölge, son 30 günde endeks görece pozitif ayrışma gün sayısı yüksek olan hisse senetlerini ve bu dönemki göreceli performanslarını,

2. Bölge, son 30 günde endeks görece negatif ayrışma gün sayısı yüksek olan hisse senetlerini ve bu dönemki göreceli performanslarını göstermektedir.

Yatırım Danışmanlığı ve Bireysel Portföy Yönetimi

Özlem ÜNAL
Müdür

Tuba ŞAHİN
Yönetmen

Semih Can ÖZER
Uzman

Gizem Tetik ARGİN
Uzman

Semih ÖZER
Uzman



yrtدانismanligibpy@halkyatirim.com.tr



0(212) 314 81 81

ÇEKİNCE

"Yatırım Danışmanlığı" hizmeti; aracı kurumlar, portföy yönetim şirketleri, mevduat kabul etmeyen bankalar ile müşteri arasında imzalanacak Yatırım Danışmanlığı sözleşmesi çerçevesinde sunulmaktadır. Burada yer alan bilgi, yorum ve tavsiyeleri, kişilerin yerindelik testi ile belirlediği risk seviyeleri dikkate alınarak, Halk Yatırım Yatırım Danışmanlığı ve Araştırma birimi nezdinde güvenilir olduğuna inanılan bilgi kaynaklarından yararlanarak hazırlanmakta ve kişiye özel sunulmaktadır. Verilen bu tavsiyeler mali durumunuz ile risk ve getiri tercihlerinize uygun olmayabilir. Bu nedenle, risk yapınıza uygun olmayan şekilde sadece burada yer alan bilgilere dayanılarak yatırım kararı verilmesi beklentilerinize uygun sonuçlar doğurmayabilir. Size özel olarak tahsis edilen Yatırım Danışmanınız ile irtibata geçmeniz ve mali durumunuz ve risk seviyelerinize uygun kararları birlikte almanız tavsiye edilir.

Veri ve grafikler güvenilirliğine inandığımız güvenilir kaynaklardan derlenmiş olup, yapılan yorumlar sadece HALK YATIRIM MENKUL DEĞERLER A.Ş. Yatırım Danışmanlığı'nın beklentilerini yansıtmaktadır. Bu bilgiler ışığında yapılan ve yapılacak olan ileriye dönük yatırımların sonuçlarından Şirketimiz hiçbir şekilde sorumlu tutulamaz. Ayrıca, Halk Yatırım Menkul Kıymetler A.Ş.'nin yazılı izni olmadıkça içeriği kısmen ya da tamamen üçüncü kişilerce hiç bir şekil ve ortamda yayınlanamaz, iktisap edilemez, alıntı yapılamaz, kullanılamaz. İleti, gönderilen kişiye özel ve münhasırdır. İlave olarak, bu raporun gönderildiği ve yukarıdaki açıklamalarımız doğrultusunda kullanıldığı ülkelerdeki yasal düzenlemelerden kaynaklı tüm talep ve dava haklarımız saklıdır.

Uyarı Notu: Bu e-posta'nın içerdiği bilgiler (ekleri dahil olmak üzere) gizlidir. Onayınız olmaksızın üçüncü kişilere açıklanamaz. Bu mesajın gönderilmek istendiği kişi değilseniz, lütfen mesajı sisteminizden derhal siliniz. Halk Yatırım Menkul Değerler A.Ş. bu mesajın içerdiği bilgilerin doğruluğu veya eksiksiz olduğu konusunda bir garanti vermemektedir. Bu nedenle bilgilerin ne şekilde olursa olsun, içeriğinden, iletilmesinden, alınmasından, saklanmasından sorumlu değildir. Bu mesajın içeriği yazarına ait olup, Halk Yatırım Menkul Değerler A.Ş.'nin görüşlerini içermeyebilir.