

YABANCI KURUM İŞLEMLERİ ANALİZİ YATIRIM DANIŞMANLIĞI



 **HALKYATIRIM**

halkyatirim.com.tr | 444 42 55

BIST'te Yabancı Kurum İşlemleri Analizi

#Yatırım #BIST #İşlemAnalizi #Analiz #YatırımDanışmanlığı #YabancıKurum #Son30



11 Kasım 2022

Borsa İstanbul'da ağırlıklı olarak yabancı kurumsal yatırımcı işlemlerine aracılık eden kurumlardan derlediğimiz verilere göre 10 Kasım tarihinde bu kurumlar toplam 16.553 milyon TL alım 15.781 milyon TL satım ile **"net 772 milyon TL alış"** gerçekleştirdi. Hacim ve kademelere göre alım tarafında dikkat çeken hisse bulunmazken, en çok satılan hisselerde ise **PGSUS, KNFRT, AEFES** öne çıkıyor.

Haftalık kümülatif para girişi **"net 4.760 milyon TL"** olurken, son bir aylık kümülatif rakamlarda ise **"net 2.227 milyon TL"** para girişi görülüyor.

BIST'te işlem gören şirketlerde gerçekleşen net alım ve net satım miktarlarının ortalama günlük işlem miktarlarına göre sıralı listesini (ilk 10 ve son 10 hisse) aşağıda görebilirsiniz:

BIST'te işlem gören şirketlerde gerçekleşen net alım ve net satım miktarlarının kademelerde bekleyen emir miktarına göre sıralı listesini (ilk 10 ve son 10 hisse) aşağıda görebilirsiniz:

Hacime Göre İlk ve Son 10									
Günlük - 10/11/2022									
Net A-S / Hacim Oranına göre İlk 10					Net A-S / Hacim Oranına göre Son 10				
#	Hisse	NA/H	Net Alış	Değişim	#	Hisse	NS/H	Net Satış	Değişim
	XU030	2.7%	78,328,172	2.64%					
	XU050	2.1%	83,375,370	2.62%					
	XU100	1.7%	81,124,001	2.43%					
	100-X	0.6%	8,856,503						
1	AKENR	25%	6,099,437	9.89%	1	EUHOL	-23%	-1,647,031	-3.67%
2	ISMEN	18%	367,423	4.34%	2	PGSUS	-18%	-609,678	-1.93%
3	LKMNH	18%	366,693	4.29%	3	KNFRT	-18%	-534,597	-8.10%
4	EGPRO	18%	91,005	4.20%	4	KLGYO	-17%	-15,094,546	0.00%
5	EDIP	16%	815,021	5.19%	5	HATEK	-15%	-270,879	-6.58%
6	ENJSA	15%	3,486,488	8.17%	6	NTHOL	-14%	-1,183,865	-3.16%
7	ECZYT	15%	149,811	6.19%	7	IHLGM	-14%	-9,803,610	-1.96%
8	TEKTU	15%	2,789,558	-3.36%	8	RYGYO	-13%	-766,503	5.25%
9	BURCE	14%	59,052	10.00%	9	AEFES	-13%	-724,736	3.80%
10	HURGZ	13%	2,211,482	6.22%	10	OZGYO	-12%	-2,295,507	-3.11%

NA/H ve NS/H son güne ait net yabancı alış/satış adedinin son bir aylık ortalama günlük işlem adedine oranı

Kademelere Göre İlk ve Son 10									
Günlük - 10/11/2022									
Net A-S / Kademe Oranına göre İlk 10					Net A-S / Kademe Oranına göre Son 10				
#	Hisse	NA/K	Net Alış	Değişim	#	Hisse	NS/K	Net Satış	Değişim
	XU030	2.7%	78,328,172	2.64%					
	XU050	2.1%	83,375,370	2.62%					
	XU100	1.7%	81,124,001	2.43%					
	100-X	0.6%	8,856,503						
1	FORMT	2490 x	1,743,035	1.07%	1	KNFRT	-5346 x	-534,597	-8.10%
2	BUCIM	871 x	2,299,943	1.59%	2	PGSUS	-860 x	-609,678	-1.93%
3	ITTFH	709 x	785,068	0.39%	3	AEFES	-632 x	-724,736	3.80%
4	ALGYO	594 x	169,390	7.43%	4	FROTO	-588 x	-208,765	0.99%
5	TAVHL	569 x	922,708	3.67%	5	KLMSN	-558 x	-364,185	-8.75%
6	BIMAS	406 x	610,541	1.14%	6	TKFFN	-383 x	-811,389	1.51%
7	DERIM	362 x	150,008	5.06%	7	HEKTS	-360 x	-136,900	2.94%
8	TOASO	343 x	276,224	2.99%	8	EGGUB	-284 x	-58,063	-0.31%
9	ISCTR	241 x	17,093,185	3.75%	9	ASELS	-262 x	-3,177,335	0.79%
10	KARTN	202 x	20,192	-0.52%	10	ULKER	-257 x	-325,906	-0.41%

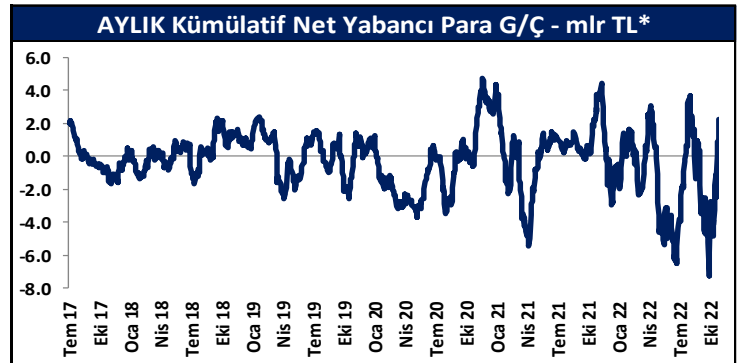
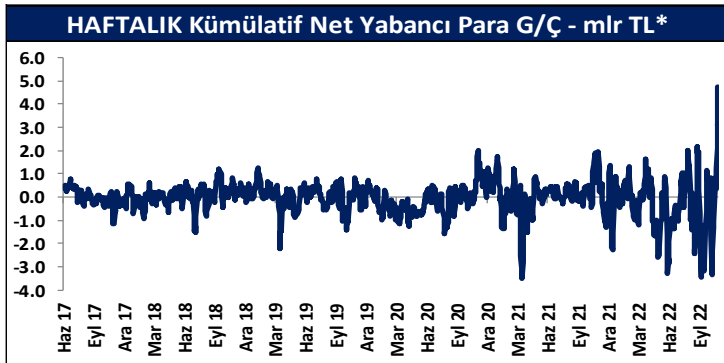
NA/K ve NS/K son güne ait net yabancı alış/satış adedinin ortalama kademede hisse adedine oranı

Haftalık									
Net A-S / Hacim Oranına göre İlk 10					Net A-S / Hacim Oranına göre Son 10				
#	Hisse	NA/H	Net Alış	Değişim	#	Hisse	NS/H	Net Satış	Değişim
	XU030	5.8%	169,934,241	9.96%					
	XU050	5.4%	212,120,474	9.46%					
	XU100	3.8%	184,345,150	8.81%					
	100-X	-9.4%	-138,169,762						
1	TCELL	41%	27,616,087	16.20%	1	AEFES	-163%	-9,106,999	9.80%
2	AKENR	38%	9,245,526	7.53%	2	AKSGY	-48%	-5,090,260	-7.29%
3	SAHOL	35%	17,949,919	9.69%	3	KNFRT	-42%	-1,235,137	-16.53%
4	SARKY	32%	476,448	-2.64%	4	VKGYO	-40%	-17,262,822	-6.33%
5	PETUN	29%	121,634	1.41%	5	DGGYO	-38%	-406,989	-5.53%
6	YATAS	28%	917,853	8.54%	6	MARGYO	-38%	-4,897,134	-7.89%
7	EGPRO	27%	138,931	1.45%	7	MAVI	-37%	-450,769	-2.40%
8	ISMEN	26%	515,685	6.00%	8	KLGYO	-35%	-30,170,293	13.01%
9	KAREL	26%	937,607	16.55%	9	PEKGY	-33%	-7,654,182	-4.56%
10	TEKTU	25%	4,650,649	-9.76%	10	CCOLA	-33%	-307,345	-1.09%

NA/H ve NS/H son 1 haftaya ait net yabancı alış/satış adedinin son bir aylık ortalama günlük işlem adedine oranı

Haftalık									
Net A-S / Kademe Oranına göre İlk 10					Net A-S / Kademe Oranına göre Son 10				
#	Hisse	NA/K	Net Alış	Değişim	#	Hisse	NS/K	Net Satış	Değişim
	XU030	5.8%	169,934,241	9.96%					
	XU050	5.4%	212,120,474	9.46%					
	XU100	3.8%	184,345,150	8.81%					
	100-X	-9.4%	-138,169,762						
1	HEKTS	#####	4,610,168	27.72%	1	KNFRT	#####	-1,235,137	-16.53%
2	TCELL	1573 x	27,616,087	16.20%	2	AEFES	-7936 x	-9,106,999	9.80%
3	VESBE	1350 x	806,972	4.18%	3	ITTFH	-2763 x	-3,059,544	0.00%
4	LOGO	1254 x	234,880	-0.19%	4	ULKER	-2622 x	-3,320,736	-3.49%
5	KCHOL	988 x	5,854,472	11.21%	5	BUCIM	-1747 x	-4,612,456	0.99%
6	SAHOL	946 x	17,949,919	9.69%	6	ALKIM	-1644 x	-368,067	0.49%
7	ALGYO	881 x	251,167	5.43%	7	FROTO	-1336 x	-474,420	3.90%
8	TOASO	880 x	708,030	9.00%	8	PEKGY	-1189 x	-7,654,182	-4.56%
9	KOZAL	821 x	1,421,501	12.38%	9	SOKM	-837 x	-1,324,738	-0.73%
10	ISCTR	507 x	36,022,967	8.05%	10	PGSUS	-794 x	-562,638	10.21%

NA/K ve NS/K son güne ait net yabancı alış/satış adedinin ortalama kademede hisse adedine oranı



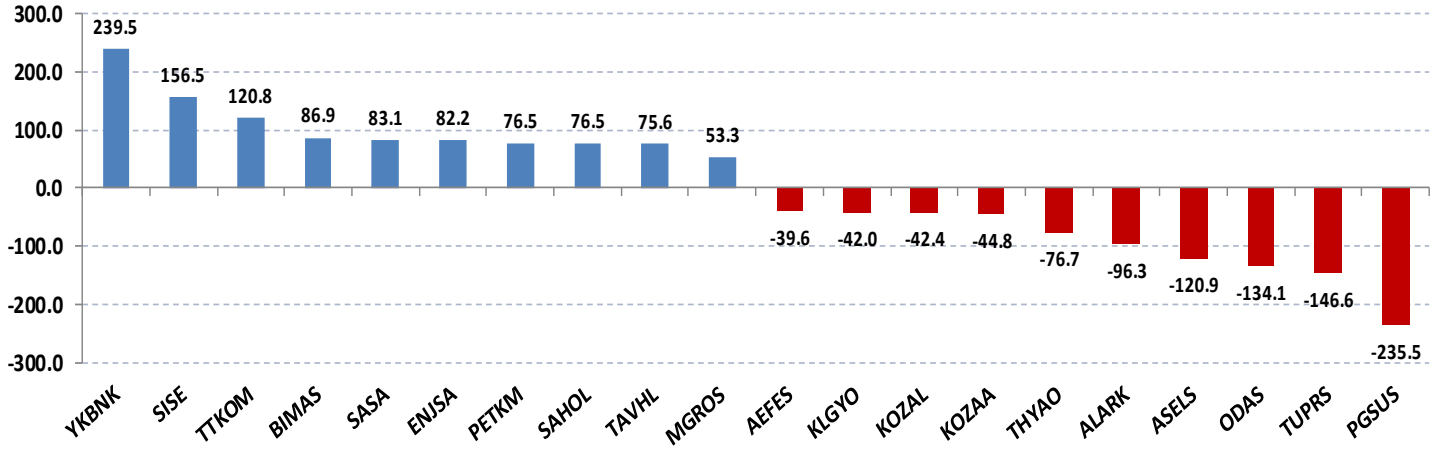
* Haftalık ve aylık net yabancı para girişi / çıkışı tutarları, verileri derlediğimiz kurumlardan geriye doğru 5 ve 22 işlem gününe ait net alım - satım toplamaları üzerinden hesaplanmaktadır. Veriler, fiyat değişimlerinden arındırılmamış TL bazlı nominal alım - satım toplamalarını göstermektedir.

Tutara Göre İlk ve Son 10 - Günlük							Tutara Göre İlk ve Son 10 - Haftalık								
Günlük - 10/11/2022				Haftalık				Günlük - 10/11/2022				Haftalık			
Net para girişine göre ilk 10			Net para çıkışına göre ilk 10				Net para girişine göre ilk 10			Net para çıkışına göre ilk 10					
#	Hisse	Adet	Tutar	#	Hisse	Adet	Tutar	#	Hisse	Adet	Tutar	#	Hisse	Adet	Tutar
1	YKBNK	24,510,157	239,464,230	1	PGSUS	-609,678	-235,518,524	1	THYAO	11,935,785	#####	1	AEFES	-9,106,999	-498,152,826
2	SISE	4,390,228	156,467,734	2	TUPRS	-338,043	-146,609,285	2	TCELL	27,616,087	895,313,555	2	GARAN	-9,092,734	-226,954,648
3	TTKOM	8,137,143	120,755,198	3	ODAS	-13,432,016	-134,051,522	3	SAHOL	17,949,919	662,352,021	3	PGSUS	-562,638	-217,347,118
4	BIMAS	610,541	86,941,024	4	ASELS	-3,177,335	-120,865,834	4	AKBNK	25,432,640	392,425,640	4	BIMAS	-821,796	-117,023,685
5	SASA	580,673	83,094,337	5	ALARK	-1,246,402	-96,284,554	5	KCHOL	5,854,472	374,686,199	5	KLGYO	-30,170,293	-83,873,415
6	ENJSA	3,486,488	82,211,391	6	THYAO	-676,102	-76,669,957	6	KOZAL	1,421,501	317,421,151	6	ULKER	-3,320,736	-80,826,726
7	PETKM	5,283,566	76,506,039	7	KOZAA	-1,199,312	-44,782,325	7	TUPRS	685,928	297,486,904	7	SASA	-549,906	-78,691,501
8	SAHOL	2,072,136	76,461,802	8	KOZAL	-190,043	-42,436,542	8	SISE	8,012,341	285,559,822	8	VKGYO	-17,262,822	-61,283,018
9	TAVHL	922,708	75,615,940	9	KLGYO	-15,094,546	-41,962,839	9	YKBNK	22,030,684	215,239,778	9	CCOLA	-307,345	-53,017,012
10	MGROS	381,141	53,321,631	10	AEFES	-724,736	-39,643,079	10	HEKTS	4,610,168	171,221,635	10	KOZAA	-1,185,032	-44,249,090

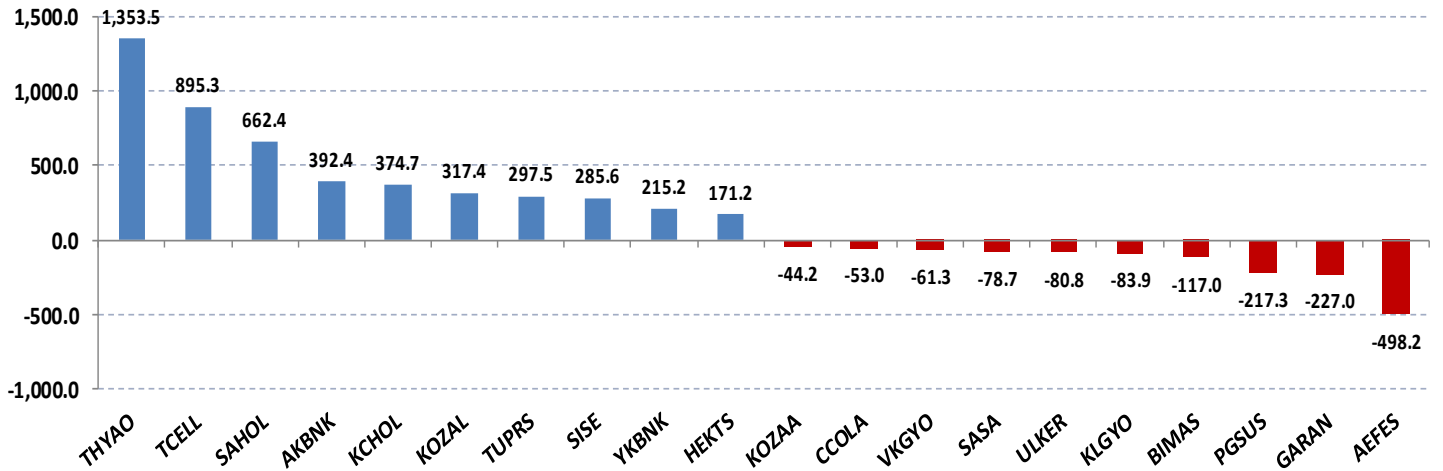
Net parasal büyüklük (tutar) bazında günlük olarak en fazla alınan ve en fazla satılan hisse senetleri

Net parasal büyüklük (tutar) bazında haftalık olarak en fazla alınan ve en fazla satılan hisse senetleri

Günlük net para giriş - çıkışı (milyon TL, ilk ve son 10 hisse)



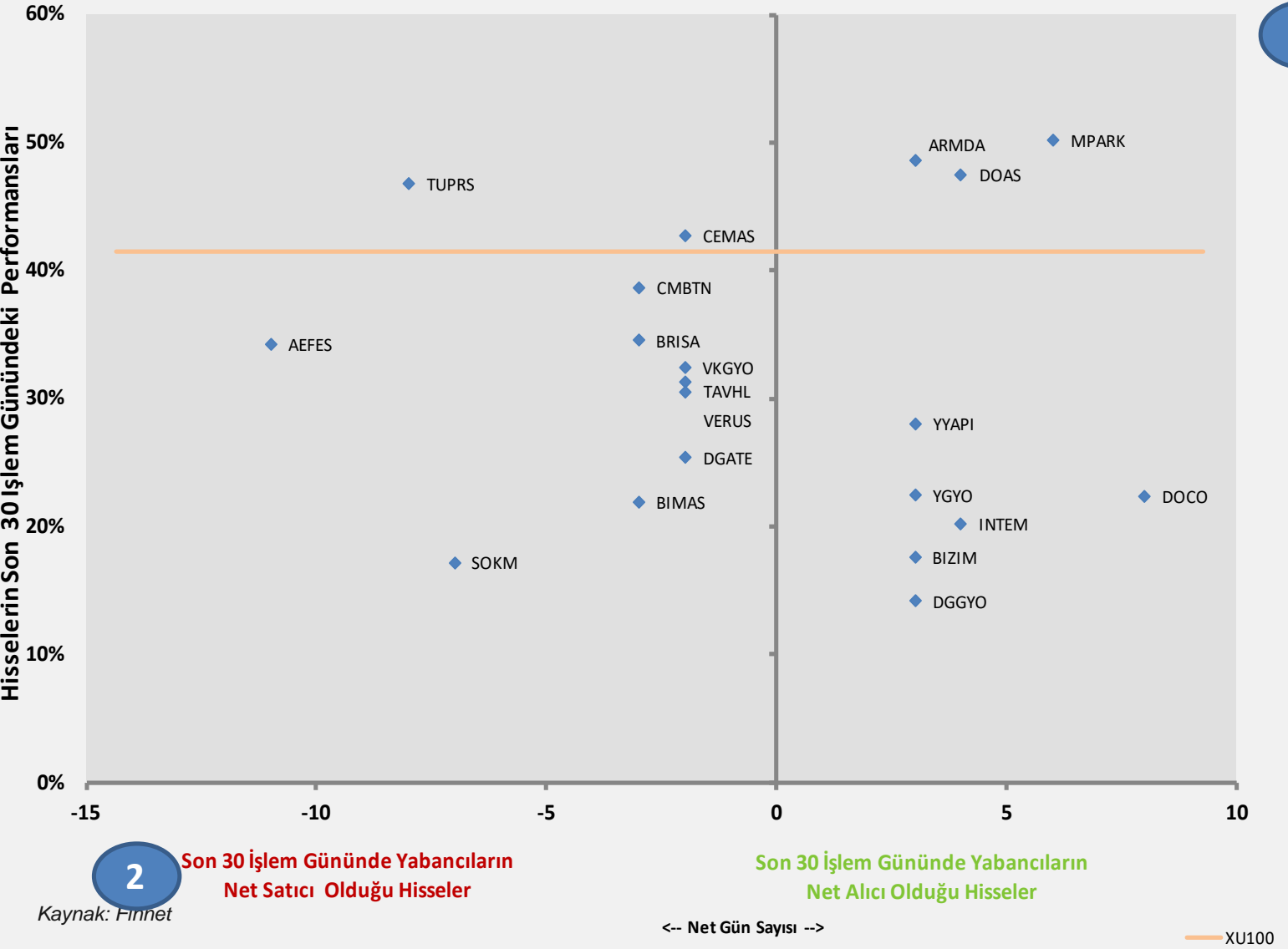
Haftalık net para giriş - çıkışı (milyon TL, ilk ve son 10 hisse)



Yabancı Kurumların, son 30 günde alım ve satım tarafında ısrarlı olduğu hisseler

Aşağıdaki grafikte, Borsa İstanbul'da ağırlıklı olarak yabancı kurumsal yatırımcı işlemlerine aracılık eden kurumların son 30 işlem gününde ısrarlı şekilde net alım veya net satım tarafında yer aldığı şirketler görülmektedir.

Yatay eksen, hacim kriterine göre net alıcılı ve net satıcılı şirketlerin son 30 gün içinde kaç gün ilk 10'a girdiğini, dikey eksen ise, bu dönemde ilgili hisse senetlerinin Borsa İstanbul'da sergiledikleri performansı göstermektedir.



1. Bölge, son 30 işlem gününde yabancıların çoğunlukla net alıcı olduğu hisse senetlerinde kaç gün net alım tarafında kaldıklarını ve bu dönemki hisse senedi göreceli performanslarını,

2. Bölge, son 30 işlem gününde yabancıların çoğunlukla net satıcı olduğu hisse senetlerinde kaç gün net satım tarafında kaldıklarını ve bu dönemki hisse senedi göreceli performanslarını göstermektedir.

Yabancı Kurumların, son 30 günde alım ve satım tarafında ısrarlı olduğu hisselerin göreceli performans incelemesi

Önceki sayfada yer alan şirketlerin, BIST'e görece performansları,

Yatay eksen, hacim kriterine göre net alıcılı ve net satıcılı şirketlerin son 30 gün içinde kaç gün ilk 10'a girdiğini, dikey eksen ise, bu dönemde ilgili hisse senetlerinin Borsa İstanbul'da sergiledikleri göreceli performansı göstermektedir.



Kaynak: Finnet

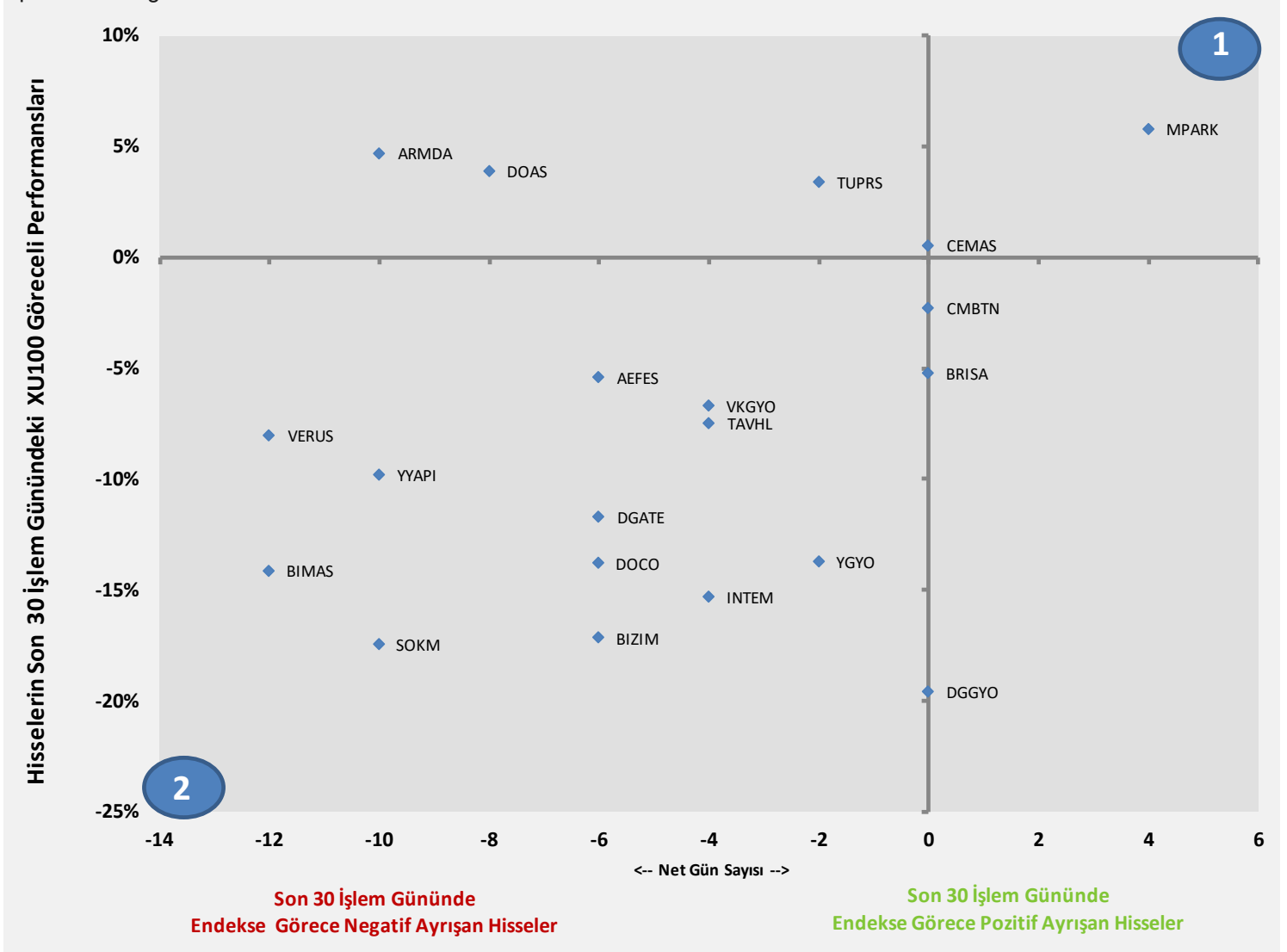
1. Bölge, son 30 işlem gününde yabancıların çoğunlukla net alıcı olduğu hisse senetlerinde kaç gün net alım tarafında kaldıklarını ve bu dönemki hisse senedi göreceli performanslarını,

2. Bölge, son 30 işlem gününde yabancıların çoğunlukla net satıcı olduğu hisse senetlerinde kaç gün net satım tarafında kaldıklarını ve bu dönemki hisse senedi göreceli performanslarını göstermektedir.

Yabancı Kurumların, son 30 günde alım ve satım tarafında ısrarlı olduğu hisseler için güçlülük incelemesi

Yabancıların, net alım ya da net satım tarafında ısrarlı oldukları hisselerin, son 30 gün içinde BIST 100 endeksine görece pozitif ya da negatif ayrışma sayıları (net) ve bu dönemdeki toplam göreceli performansları.

Yatay eksen, son 30 gün içinde yabancıların net alıcı / net satıcı olduğu şirketlerin bu dönemde BIST göreceli pozitif veya negatif ayrıştığı gün sayılarını, Dikey eksen ise bu dönemde ilgili hisse senetlerinin Borsa İstanbul'da sergiledikleri göreceli performansı göstermektedir.



Kaynak: Finnet

1. Bölge, son 30 günde endeks görece pozitif ayrışma gün sayısı yüksek olan hisse senetlerini ve bu dönemki göreceli performanslarını,

2. Bölge, son 30 günde endeks görece negatif ayrışma gün sayısı yüksek olan hisse senetlerini ve bu dönemki göreceli performanslarını göstermektedir.

Yatırım Danışmanlığı ve Bireysel Portföy Yönetimi

Özlem ÜNAL
Müdür

Tuba ŞAHİN
Yönetmen

Semih Can ÖZER
Uzman

Gizem Tetik ARGİN
Uzman

Semih ÖZER
Uzman



yrtedanismanligibpy@halkyatirim.com.tr



0(212) 314 81 81

ÇEKİNCE

"Yatırım Danışmanlığı" hizmeti; aracı kurumlar, portföy yönetim şirketleri, mevduat kabul etmeyen bankalar ile müşteri arasında imzalanacak Yatırım Danışmanlığı sözleşmesi çerçevesinde sunulmaktadır. Burada yer alan bilgi, yorum ve tavsiyeleri, kişilerin yerindelik testi ile belirlediği risk seviyeleri dikkate alınarak, Halk Yatırım Yatırım Danışmanlığı ve Araştırma birimi nezdinde güvenilir olduğuna inanılan bilgi kaynaklarından yararlanarak hazırlanmakta ve kişiye özel sunulmaktadır. Verilen bu tavsiyeler mali durumunuz ile risk ve getiri tercihlerinize uygun olmayabilir. Bu nedenle, risk yapınıza uygun olmayan şekilde sadece burada yer alan bilgilere dayanılarak yatırım kararı verilmesi beklentilerinize uygun sonuçlar doğurmayabilir. Size özel olarak tahsis edilen Yatırım Danışmanınız ile irtibata geçmeniz ve mali durumunuz ve risk seviyelerinize uygun kararları birlikte almanız tavsiye edilir.

Veri ve grafikler güvenilirliğine inandığımız güvenilir kaynaklardan derlenmiş olup, yapılan yorumlar sadece HALK YATIRIM MENKUL DEĞERLER A.Ş. Yatırım Danışmanlığı'nın beklentilerini yansıtmaktadır. Bu bilgiler ışığında yapılan ve yapılacak olan ileriye dönük yatırımların sonuçlarından Şirketimiz hiçbir şekilde sorumlu tutulamaz. Ayrıca, Halk Yatırım Menkul Kıymetler A.Ş.'nin yazılı izni olmadıkça içeriği kısmen ya da tamamen üçüncü kişilerce hiç bir şekil ve ortamda yayınlanamaz, iktisap edilemez, alıntı yapılamaz, kullanılamaz. İletti, gönderilen kişiye özel ve münhasırdır. İlave olarak, bu raporun gönderildiği ve yukarıdaki açıklamalarımız doğrultusunda kullanıldığı ülkelerdeki yasal düzenlemelerden kaynaklı tüm talep ve dava haklarımız saklıdır.

Uyarı Notu: Bu e-posta'nın içerdiği bilgiler (ekleri dahil olmak üzere) gizlidir. Onayınız olmaksızın üçüncü kişilere açıklanamaz. Bu mesajın gönderilmek istendiği kişi değilseniz, lütfen mesajı sisteminizden derhal siliniz. Halk Yatırım Menkul Değerler A.Ş. bu mesajın içerdiği bilgilerin doğruluğu veya eksiksiz olduğu konusunda bir garanti vermemektedir. Bu nedenle bilgilerin ne şekilde olursa olsun, içeriğinden, iletilmesinden, alınmasından, saklanmasından sorumlu değildir. Bu mesajın içeriği yazarına ait olup, Halk Yatırım Menkul Değerler A.Ş.'nin görüşlerini içermeyebilir.