

# YABANCI KURUM İŞLEMLERİ ANALİZİ YATIRIM DANIŞMANLIĞI



 **HALKYATIRIM**

[halkyatirim.com.tr](http://halkyatirim.com.tr) | 444 42 55

# BIST'te Yabancı Kurum İşlemleri Analizi

#Yatırım #BIST #İşlemAnalizi #Analiz #YatırımDanışmanlığı #YabancıKurum #Son30



11 Ekim 2022

Borsa İstanbul'da ağırlıklı olarak yabancı kurumsal yatırımcı işlemlerine aracılık eden kurumlardan derlediğimiz verilere göre 10 Ekim tarihinde bu kurumlar toplam 8.849 milyon TL alım 8.785 milyon TL satım ile **"net 63 milyon TL alış"** gerçekleştirdi. Hacim ve kademelere göre alım tarafında **JANTS, DOKTA** dikkat çekerken, en çok satılan hisselerde ise öne çıkan bir senet bulunmamaktadır.

Haftalık kümülatif para girişi **"net 436 milyon TL"** olurken, son bir aylık kümülatif rakamlarda ise **"net 4.237 milyon TL"** para çıkışı görülüyor.

BIST'te işlem gören şirketlerde gerçekleşen net alım ve net satım miktarlarının ortalama günlük işlem miktarlarına göre sıralı listesini (ilk 10 ve son 10 hisse) aşağıda görebilirsiniz:

BIST'te işlem gören şirketlerde gerçekleşen net alım ve net satım miktarlarının kademelerde bekleyen emir miktarına göre sıralı listesini (ilk 10 ve son 10 hisse) aşağıda görebilirsiniz:

Hacime Göre İlk ve Son 10									
Günlük - /aa/2022									
Net A-S / Hacim Oranına göre İlk 10					Net A-S / Hacim Oranına göre Son 10				
#	Hisse	NA/H	Net Alış	Değişim	#	Hisse	NS/H	Net Satış	Değişim
	XU030	-1.3%	-36,736,842	0.00%					
	XU050	-1.0%	-40,112,735	0.21%					
	XU100	-0.9%	-40,352,806	0.40%					
	100-X	1.5%	18,823,434						
1	BAKAB	28%	96,225	1.48%	1	MARTI	-44%	-4,598,843	-10.00%
2	PEGYO	26%	1,252,585	5.99%	2	CMBTN	-32%	-21,350	0.74%
3	JANTS	23%	213,716	9.95%	3	CEMYS	-26%	-730,965	-1.36%
4	DOKTA	19%	145,799	9.98%	4	ACSEL	-18%	-76,647	1.11%
5	YYAPI	18%	1,904,496	3.57%	5	YGGYO	-15%	-23,490	-0.55%
6	KLGYO	16%	9,874,296	3.92%	6	CIMSA	-15%	-301,014	-1.81%
7	TUCLK	15%	151,612	6.05%	7	SMART	-15%	-363,485	2.73%
8	KRSTL	13%	807,660	9.89%	8	KONYA	-14%	-6,825	2.17%
9	FLAP	12%	591,510	6.45%	9	YUNSA	-14%	-67,057	0.08%
10	PENGD	12%	1,271,957	4.12%	10	DITAS	-13%	-42,027	2.39%

NA/H ve NS/H son güne ait net yabancı alış/satış adedinin son bir aylık ortalama günlük işlem adedine oranı

Kademelere Göre İlk ve Son 10									
Günlük - /aa/2022									
Net A-S / Kademe Oranına göre İlk 10					Net A-S / Kademe Oranına göre Son 10				
#	Hisse	NA/K	Net Alış	Değişim	#	Hisse	NS/K	Net Satış	Değişim
	XU030	-1.3%	-36,736,842	0.00%					
	XU050	-1.0%	-40,112,735	0.21%					
	XU100	-0.9%	-40,352,806	0.40%					
	100-X	1.5%	18,823,434						
1	HEKTS	4324 x	1,646,322	-3.79%	1	KNFRT	-3238 x	-323,813	-1.35%
2	JANTS	832 x	213,716	9.95%	2	FORMIT	-1442 x	-1,009,193	1.15%
3	BUCIM	815 x	2,151,597	1.15%	3	ITTFH	-948 x	-1,049,364	2.09%
4	DOKTA	503 x	145,799	9.98%	4	LOGO	-477 x	-89,265	2.24%
5	ALKIM	433 x	96,904	5.57%	5	TUKAS	-437 x	-1,233,502	-2.26%
6	DERIM	259 x	107,147	8.67%	6	BIMAS	-416 x	-626,186	-1.27%
7	ALGYO	251 x	71,526	2.48%	7	FROTO	-316 x	-112,008	0.00%
8	PEKGY	239 x	1,539,353	2.18%	8	KARTN	-295 x	-29,540	2.03%
9	EGGUB	208 x	42,684	0.63%	9	TKFEN	-231 x	-489,953	-0.41%
10	ASELS	188 x	2,280,516	4.13%	10	BAGFS	-228 x	-267,207	-1.68%

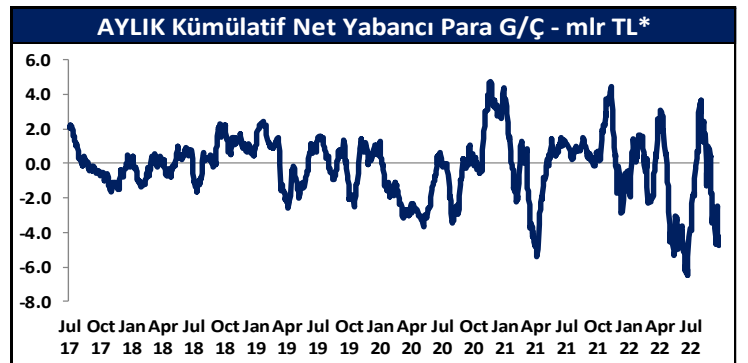
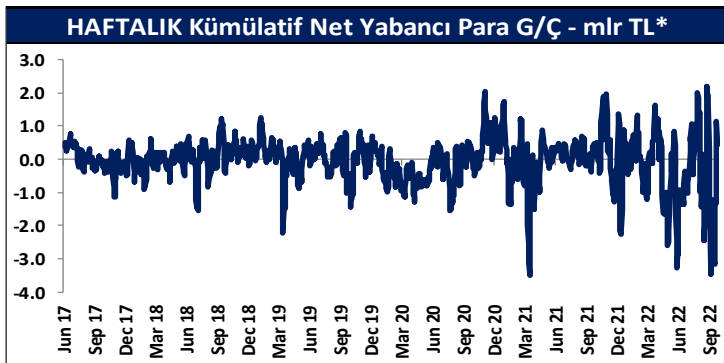
NA/K ve NS/K son güne ait net yabancı alış/satış adedinin ortalama kademede hisse adedine oranı

Haftalık									
Net A-S / Hacim Oranına göre İlk 10									
#	Hisse	NA/H	Net Alış	Değişim	#	Hisse	NS/H	Net Satış	Değişim
	XU030	-2.8%	-86,045,921	5.01%					
	XU050	-1.7%	-67,875,337	5.21%					
	XU100	-1.5%	-69,338,679	5.60%					
	100-X	2.4%	30,497,719						
1	DOAS	59%	291,804	5.77%	1	BRISA	-73%	-848,218	7.29%
2	ARMDA	45%	9,028	18.48%	2	MARTI	-52%	-5,491,317	-8.91%
3	MPARK	40%	276,046	4.81%	3	TAVHL	-39%	-3,151,444	2.75%
4	TTRAK	38%	217,776	9.83%	4	DITAS	-38%	-120,081	8.56%
5	JANTS	33%	308,315	14.57%	5	PKART	-36%	-146,807	12.25%
6	DESPC	33%	199,645	6.04%	6	BTCIM	-31%	-154,343	1.01%
7	BIZIM	29%	559,174	8.29%	7	CMBTN	-29%	-19,321	17.70%
8	DYOBY	29%	341,339	4.79%	8	SOKM	-28%	-2,352,268	0.55%
9	KAREL	27%	856,783	12.88%	9	NUHCM	-26%	-45,344	10.98%
10	BUCIM	27%	7,671,831	3.29%	10	ENJSA	-24%	-2,559,853	7.30%

NA/H ve NS/H son 1 haftaya ait net yabancı alış/satış adedinin son bir aylık ortalama günlük işlem adedine oranı

Haftalık									
Net A-S / Kademe Oranına göre İlk 10									
#	Hisse	NA/K	Net Alış	Değişim	#	Hisse	NS/K	Net Satış	Değişim
	XU030	-2.8%	-86,045,921	5.01%					
	XU050	-1.7%	-67,875,337	5.21%					
	XU100	-1.5%	-69,338,679	5.60%					
	100-X	2.4%	30,497,719						
1	HEKTS	9026 x	3,436,720	12.89%	1	TAVHL	-1944 x	-3,151,444	2.75%
2	BUCIM	2905 x	7,671,831	3.29%	2	KNFRT	-1699 x	-169,902	6.60%
3	FORMIT	1847 x	1,293,122	7.32%	3	SOKM	-1486 x	-2,352,268	0.55%
4	TUKAS	1654 x	4,671,134	22.78%	4	LOGO	-1203 x	-225,267	3.35%
5	ALKIM	1355 x	303,358	15.39%	5	ULKER	-1011 x	-1,280,207	0.75%
6	BAGFS	1270 x	1,487,322	25.41%	6	BIMAS	-817 x	-1,229,119	1.22%
7	JANTS	1200 x	308,315	14.57%	7	MAVI	-763 x	-497,425	9.81%
8	EGGUB	863 x	176,675	8.77%	8	ITTFH	-513 x	-568,312	6.56%
9	ALGYO	551 x	157,027	10.47%	9	BRISA	-504 x	-848,218	7.29%
10	AEFES	545 x	625,043	6.62%	10	TKFEN	-486 x	-1,028,462	7.27%

NA/K ve NS/K son güne ait net yabancı alış/satış adedinin ortalama kademede hisse adedine oranı



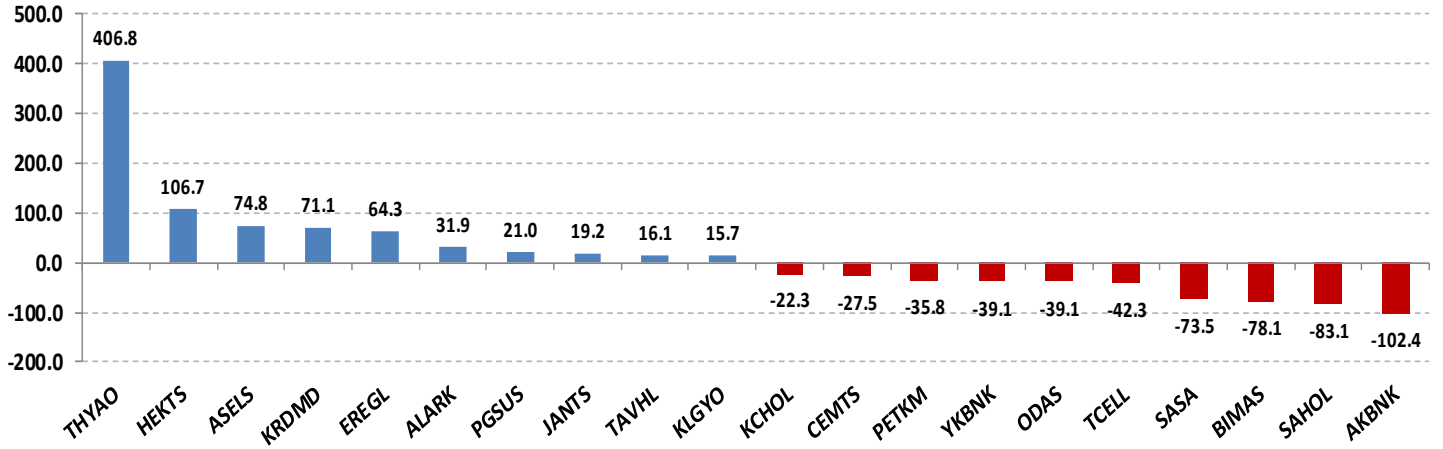
\* Haftalık ve aylık net yabancı para girişi / çıkışı tutarları, verileri derlediğimiz kurumların geriye doğru 5 ve 22 işlem gününe ait net alım - satım toplamı üzerinden hesaplanmaktadır. Veriler, fiyat değişimlerinden arındırılmamış TL bazlı nominal alım - satım toplamını göstermektedir.

Tutara Göre İlk ve Son 10 - Günlük							Tutara Göre İlk ve Son 10 - Haftalık								
Günlük - /aa/2022							Haftalık								
Net para girişine göre ilk 10			Net para çıkışına göre ilk 10				Net para girişine göre ilk 10			Net para çıkışına göre ilk 10					
#	Hisse	Adet	Tutar	#	Hisse	Adet	Tutar	#	Hisse	Adet	Tutar	#	Hisse	Adet	Tutar
1	THYAO	4,721,846	406,787,033	1	AKBNK	-8,005,404	-102,389,112	1	SISE	15,254,976	458,259,490	1	AKBNK	-29,037,784	-371,393,252
2	HEKTS	1,646,322	106,681,661	2	SAHOL	-2,865,478	-83,098,853	2	THYAO	4,514,908	388,959,319	2	TAVHL	-3,151,444	-224,067,640
3	ASELS	2,280,516	74,755,308	3	BIMAS	-626,186	-78,148,065	3	SASA	3,907,781	335,092,191	3	PETKM	-12,735,761	-185,432,681
4	KRDMD	5,514,632	71,138,757	4	SASA	-857,421	-73,523,864	4	HEKTS	3,436,720	222,699,431	4	BIMAS	-1,229,119	-153,394,068
5	EREGL	3,251,766	64,287,413	5	TCELL	-1,812,513	-42,340,299	5	TUKAS	4,671,134	80,810,621	5	GARAN	-6,293,385	-131,657,614
6	ALARK	489,704	31,928,691	6	ODAS	-5,194,495	-39,114,548	6	AKSA	1,101,628	74,304,778	6	VAKBN	-16,585,850	-119,418,122
7	PGSUS	78,034	21,038,042	7	YKBNK	-4,856,013	-39,090,902	7	TTRAK	217,776	71,757,130	7	YKBNK	-12,810,764	-103,126,653
8	JANTS	213,716	19,245,105	8	PETKM	-2,460,264	-35,821,441	8	KRDMD	5,555,308	71,663,468	8	KCHOL	-1,862,253	-97,954,504
9	TAVHL	226,770	16,123,363	9	CEMTS	-730,965	-27,542,757	9	TUPRS	176,032	60,731,024	9	EKGYO	-15,054,872	-65,037,045
10	KLGYO	9,874,296	15,700,131	10	KCHOL	-424,533	-22,330,460	10	GUBRF	415,678	57,945,537	10	ODAS	-7,420,037	-55,872,876

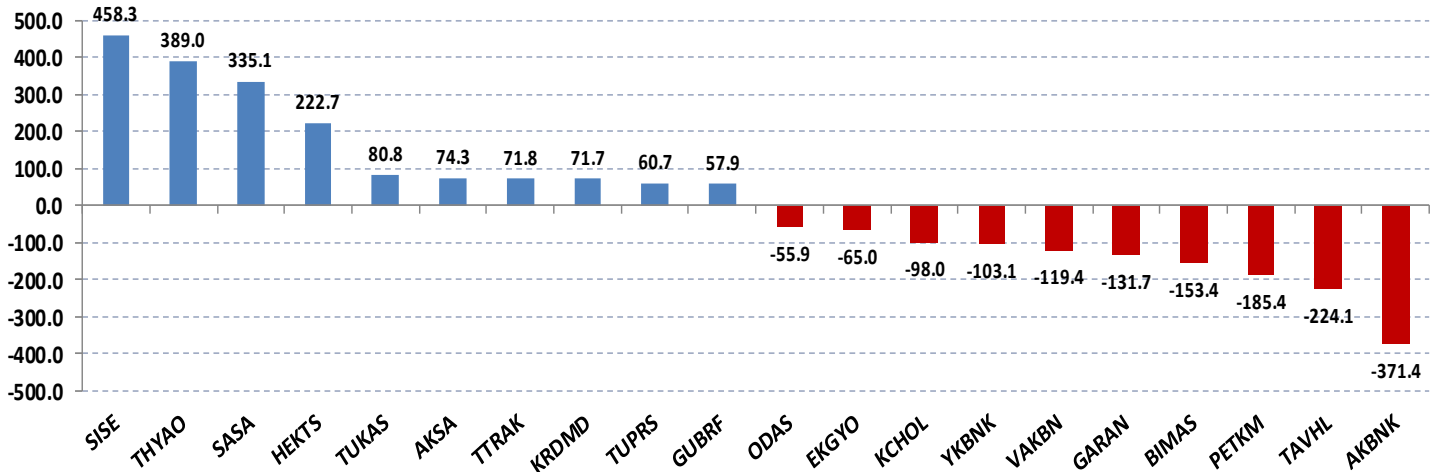
Net parasal büyüklük (tutar) bazında günlük olarak en fazla alınan ve en fazla satılan hisse senetleri

Net parasal büyüklük (tutar) bazında haftalık olarak en fazla alınan ve en fazla satılan hisse senetleri

## Günlük net para giriş - çıkışı (milyon TL, ilk ve son 10 hisse)



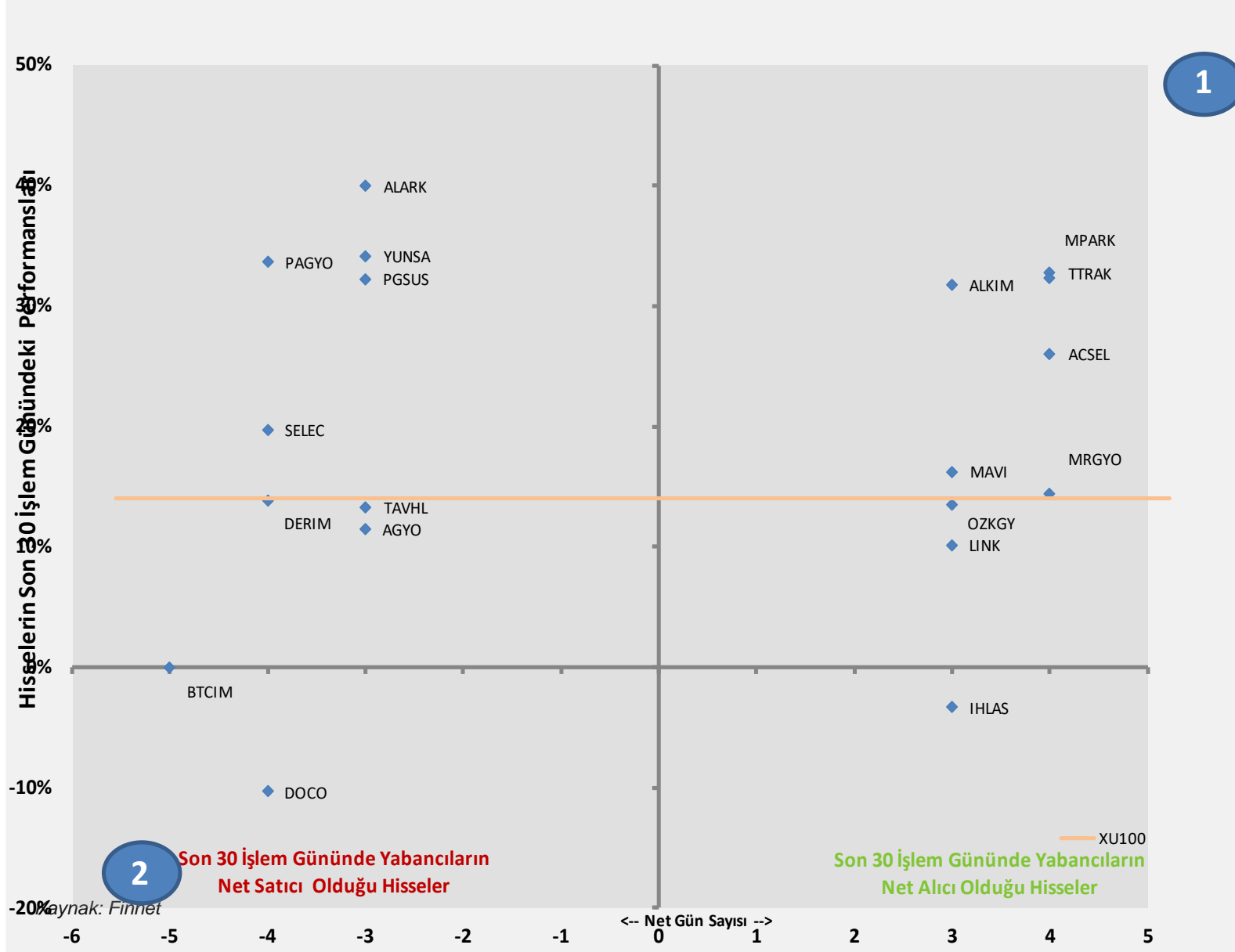
## Haftalık net para giriş - çıkışı (milyon TL, ilk ve son 10 hisse)



## Yabancı Kurumların, son 30 günde alım ve satım tarafında ısrarlı olduğu hisseler

Aşağıdaki grafikte, Borsa İstanbul'da ağırlıklı olarak yabancı kurumsal yatırımcı işlemlerine aracılık eden kurumların son 30 işlem gününde ısrarlı şekilde net alım veya net satım tarafında yer aldığı şirketler görülmektedir.

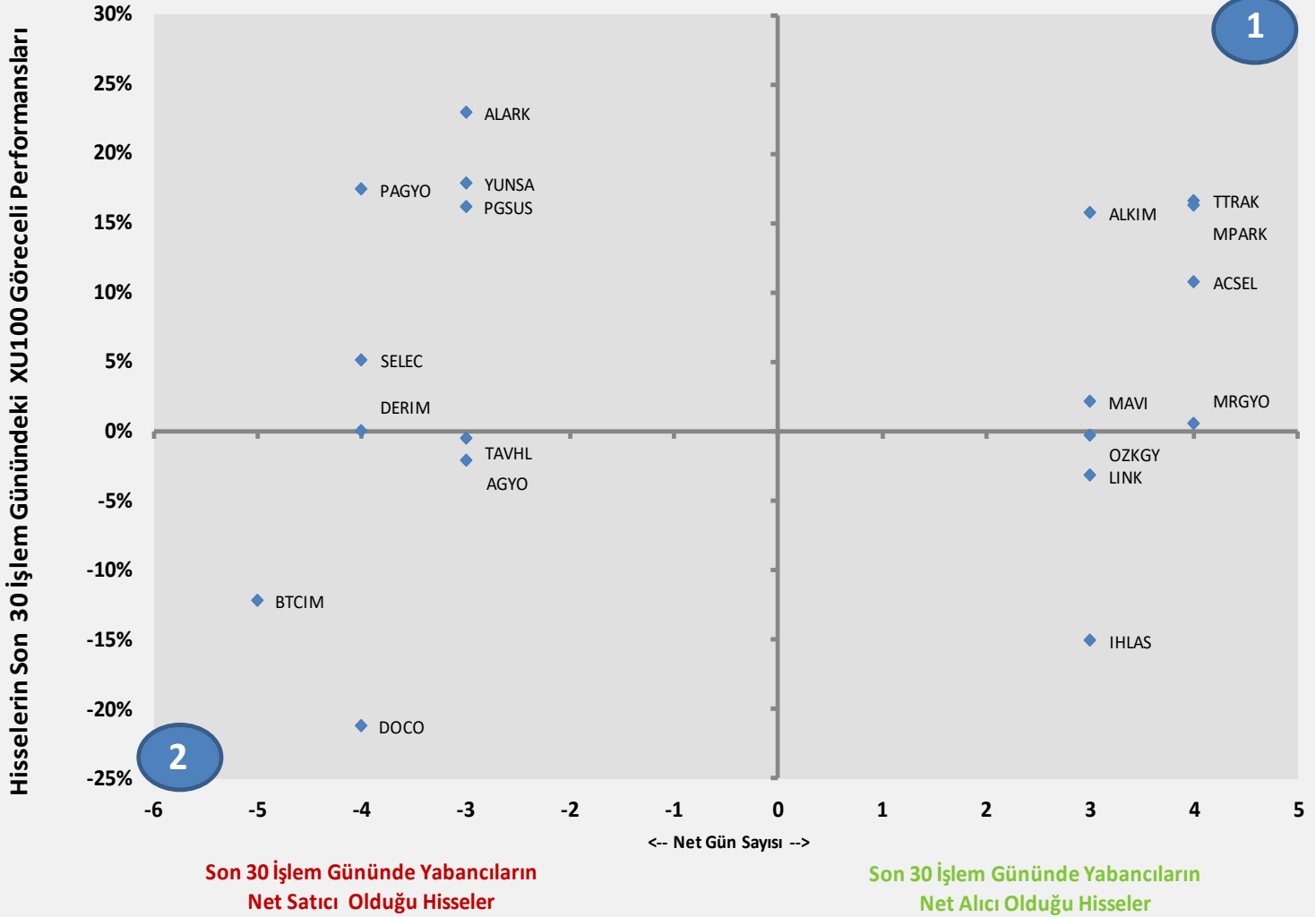
Yatay eksen, hacim kriterine göre net alıcılı ve net satıcılı şirketlerin son 30 gün içinde kaç gün ilk 10'a girdiğini, dikey eksen ise, bu dönemde ilgili hisse senetlerinin Borsa İstanbul'da sergiledikleri performansı göstermektedir.



## Yabancı Kurumların, son 30 günde alım ve satım tarafında ısrarlı olduğu hisselerin göreceli performans incelemesi

Önceki sayfada yer alan şirketlerin, BIST'e görece performansları,

Yatay eksen, hacim kriterine göre net alıcılı ve net satıcılı şirketlerin son 30 gün içinde kaç gün ilk 10'a girdiğini, dikey eksen ise, bu dönemde ilgili hisse senetlerinin Borsa İstanbul'da sergiledikleri göreceli performansı göstermektedir.



Kaynak: Finnet

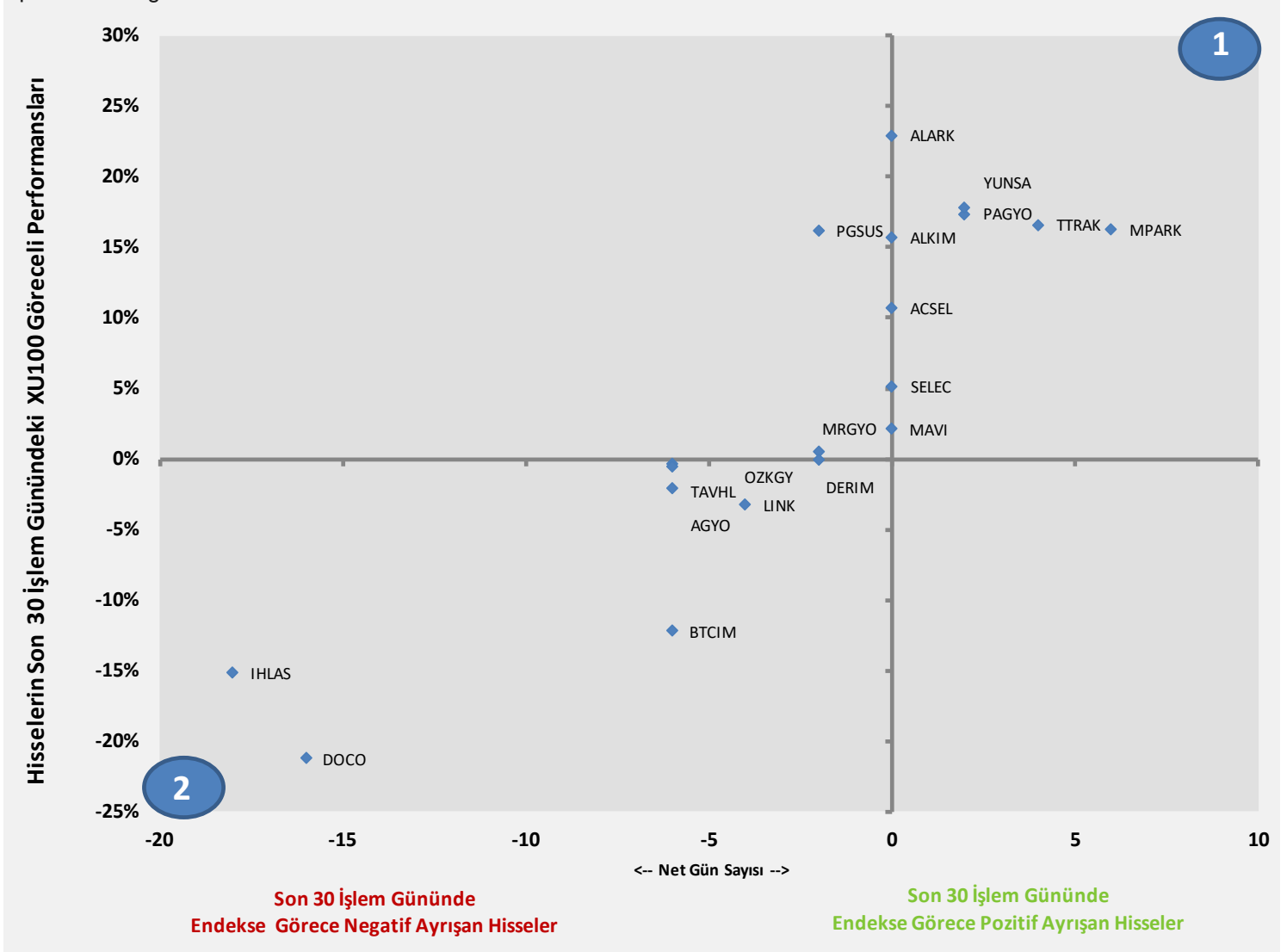
1. Bölge, son 30 işlem gününde yabancıların çoğunlukla net alıcı olduğu hisse senetlerinde kaç gün net alım tarafında kaldıklarını ve bu dönemki hisse senedi göreceli performanslarını,

2. Bölge, son 30 işlem gününde yabancıların çoğunlukla net satıcı olduğu hisse senetlerinde kaç gün net satım tarafında kaldıklarını ve bu dönemki hisse senedi göreceli performanslarını göstermektedir.

## Yabancı Kurumların, son 30 günde alım ve satım tarafında ısrarlı olduğu hisseler için güçlülük incelemesi

Yabancıların, net alım ya da net satım tarafında ısrarlı oldukları hisselerin, son 30 gün içinde BIST 100 endeksine görece pozitif ya da negatif ayrışma sayıları (net) ve bu dönemdeki toplam göreceli performansları.

Yatay eksen, son 30 gün içinde yabancıların net alıcı / net satıcı olduğu şirketlerin bu dönemde BIST göreceli pozitif veya negatif ayrıştığı gün sayılarını, Dikey eksen ise bu dönemde ilgili hisse senetlerinin Borsa İstanbul'da sergiledikleri göreceli performansı göstermektedir.



Kaynak: Finnet

1. Bölge, son 30 günde endeks görece pozitif ayrışma gün sayısı yüksek olan hisse senetlerini ve bu dönemki göreceli performanslarını,

2. Bölge, son 30 günde endeks görece negatif ayrışma gün sayısı yüksek olan hisse senetlerini ve bu dönemki göreceli performanslarını göstermektedir.

## Yatırım Danışmanlığı ve Bireysel Portföy Yönetimi

**Özlem ÜNAL**  
Müdür

**Tuba ŞAHİN**  
Yönetmen

**Semih Can ÖZER**  
Uzman

**Gizem Tetik ARGİN**  
Uzman

**Semih ÖZER**  
Uzman



[yrtedanismanligibpy@halkyatirim.com.tr](mailto:yrtedanismanligibpy@halkyatirim.com.tr)



0(212) 314 81 81

### ÇEKİNCE

"Yatırım Danışmanlığı" hizmeti; aracı kurumlar, portföy yönetim şirketleri, mevduat kabul etmeyen bankalar ile müşteri arasında imzalanacak Yatırım Danışmanlığı sözleşmesi çerçevesinde sunulmaktadır. Burada yer alan bilgi, yorum ve tavsiyeleri, kişilerin yerindelik testi ile belirlediği risk seviyeleri dikkate alınarak, Halk Yatırım Yatırım Danışmanlığı ve Araştırma birimi nezdinde güvenilir olduğuna inanılan bilgi kaynaklarından yararlanarak hazırlanmakta ve kişiye özel sunulmaktadır. Verilen bu tavsiyeler mali durumunuz ile risk ve getiri tercihlerinize uygun olmayabilir. Bu nedenle, risk yapınıza uygun olmayan şekilde sadece burada yer alan bilgilere dayanılarak yatırım kararı verilmesi beklentilerinize uygun sonuçlar doğurmayabilir. Size özel olarak tahsis edilen Yatırım Danışmanınız ile irtibata geçmeniz ve mali durumunuz ve risk seviyelerinize uygun kararları birlikte almanız tavsiye edilir.

Veri ve grafikler güvenilirliğine inandığımız güvenilir kaynaklardan derlenmiş olup, yapılan yorumlar sadece HALK YATIRIM MENKUL DEĞERLER A.Ş. Yatırım Danışmanlığı'nın beklentilerini yansıtmaktadır. Bu bilgiler ışığında yapılan ve yapılacak olan ileriye dönük yatırımların sonuçlarından Şirketimiz hiçbir şekilde sorumlu tutulamaz. Ayrıca, Halk Yatırım Menkul Kıymetler A.Ş.'nin yazılı izni olmadıkça içeriği kısmen ya da tamamen üçüncü kişilerce hiç bir şekil ve ortamda yayınlanamaz, iktisap edilemez, alıntı yapılamaz, kullanılamaz. İleti, gönderilen kişiye özel ve münhasırdır. İlave olarak, bu raporun gönderildiği ve yukarıdaki açıklamalarımız doğrultusunda kullanıldığı ülkelerdeki yasal düzenlemelerden kaynaklı tüm talep ve dava haklarımız saklıdır.

Uyarı Notu: Bu e-posta'nın içerdiği bilgiler (ekleri dahil olmak üzere) gizlidir. Onayınız olmaksızın üçüncü kişilere açıklanamaz. Bu mesajın gönderilmek istendiği kişi değilseniz, lütfen mesajı sisteminizden derhal siliniz. Halk Yatırım Menkul Değerler A.Ş. bu mesajın içerdiği bilgilerin doğruluğu veya eksiksiz olduğu konusunda bir garanti vermemektedir. Bu nedenle bilgilerin ne şekilde olursa olsun, içeriğinden, iletilmesinden, alınmasından, saklanmasından sorumlu değildir. Bu mesajın içeriği yazarına ait olup, Halk Yatırım Menkul Değerler A.Ş.'nin görüşlerini içermeyebilir.