

YABANCI KURUM İŞLEMLERİ ANALİZİ YATIRIM DANIŞMANLIĞI



 **HALKYATIRIM**

halkyatirim.com.tr | 444 42 55

BIST'te Yabancı Kurum İşlemleri Analizi

#Yatırım #BIST #İşlemAnalizi #Analiz #YatırımDanışmanlığı #YabancıKurum #Son30



18 Ekim 2022

Borsa İstanbul'da ağırlıklı olarak yabancı kurumsal yatırımcı işlemlerine aracılık eden kurumlardan derlediğimiz verilere göre 17 Ekim tarihinde bu kurumlar toplam 15.128 milyon TL alım 13.470 milyon TL satım ile **"net 1.658 milyon TL alış"** gerçekleştirdi. Hacim ve kademelere göre alım tarafında **SAHOL, KCHOL, FROTO, BIMAS** dikkat çekerken, en çok satılan hisselerde ise **TUPRS** öne çıkıyor.

Haftalık kümülatif para girişi **"net 848 milyon TL"** olurken, son bir aylık kümülatif rakamlarda ise **"net 2.706 milyon TL"** para çıkışı görülüyor.

BIST'te işlem gören şirketlerde gerçekleşen net alım ve net satım miktarlarının ortalama günlük işlem miktarlarına göre sıralı listesini (ilk 10 ve son 10 hisse) aşağıda görebilirsiniz:

BIST'te işlem gören şirketlerde gerçekleşen net alım ve net satım miktarlarının kademelerde bekleyen emir miktarına göre sıralı listesini (ilk 10 ve son 10 hisse) aşağıda görebilirsiniz:

Hacime Göre İlk ve Son 10									
Günlük - /aa/2022									
Net A-S / Hacim Oranına göre İlk 10					Net A-S / Hacim Oranına göre Son 10				
#	Hisse	NA/H	Net Alış	Değişim	#	Hisse	NS/H	Net Satış	Değişim
	XU030	4.8%	108,097,781	6.73%					
	XU050	3.9%	126,048,179	6.44%					
	XU100	3.5%	139,102,012	6.08%					
	100-X	0.0%	-286,261						
1	DOAS	27%	127,340	4.17%	1	TUPRS	-30%	-1,536,221	9.40%
2	IHLGM	27%	6,526,077	3.66%	2	DGATE	-22%	-122,023	2.14%
3	ATEKS	24%	40,558	2.27%	3	IHYAY	-18%	-1,304,679	1.49%
4	SAHOL	22%	11,083,579	9.97%	4	BTCIM	-18%	-109,512	1.47%
5	MGROS	18%	486,277	8.49%	5	TTRAK	-17%	-93,873	0.52%
6	KCHOL	18%	4,171,337	9.44%	6	BSOKE	-17%	-1,431,424	2.98%
7	FROTO	17%	306,833	0.00%	7	AYGAZ	-16%	-152,326	-0.19%
8	ALBRK	14%	8,904,260	9.22%	8	ARENA	-16%	-285,699	4.99%
9	BIMAS	14%	834,806	8.58%	9	LKMNH	-16%	-89,852	0.45%
10	YGYO	12%	1,386,517	1.05%	10	DESPC	-16%	-86,655	1.33%

NA/H ve NS/H son güne ait net yabancı alış/satış adedinin son bir aylık ortalama günlük işlem adedine oranı

Kademelere Göre İlk ve Son 10									
Günlük - /aa/2022									
Net A-S / Kademe Oranına göre İlk 10					Net A-S / Kademe Oranına göre Son 10				
#	Hisse	NA/K	Net Alış	Değişim	#	Hisse	NS/K	Net Satış	Değişim
	XU030	4.8%	108,097,781	6.73%					
	XU050	3.9%	126,048,179	6.44%					
	XU100	3.5%	139,102,012	6.08%					
	100-X	0.0%	-286,261						
1	HEKTS	4383 x	1,668,989	9.49%	1	KNFRT	-1326 x	-132,610	-0.87%
2	FORMIT	2247 x	1,572,749	0.00%	2	TUPRS	-499 x	-1,536,221	9.40%
3	FROTO	864 x	306,833	0.00%	3	KARTN	-495 x	-49,511	-0.40%
4	KCHOL	704 x	4,171,337	9.44%	4	TKFEN	-279 x	-590,544	0.26%
5	VESBE	596 x	356,434	1.68%	5	DERIM	-245 x	-101,528	2.82%
6	SAHOL	584 x	11,083,579	9.97%	6	KORDS	-235 x	-286,605	3.23%
7	BIMAS	555 x	834,806	8.58%	7	BAGFS	-199 x	-233,038	3.88%
8	ITTFH	434 x	481,193	2.67%	8	BRSAN	-179 x	-76,624	1.74%
9	ARCLK	363 x	506,155	1.46%	9	ALKIM	-179 x	-40,028	1.25%
10	MAVI	331 x	215,807	4.97%	10	TUKAS	-140 x	-394,142	4.80%

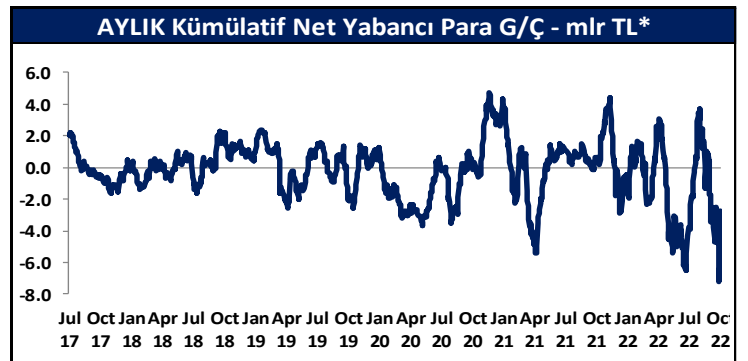
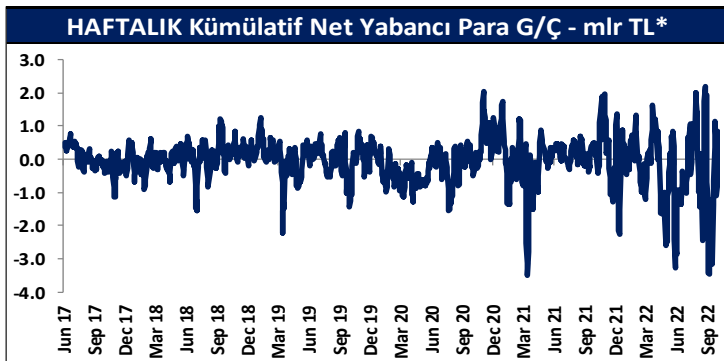
NA/K ve NS/K son güne ait net yabancı alış/satış adedinin ortalama kademede hisse adedine oranı

Haftalık									
Net A-S / Hacim Oranına göre İlk 10									
#	Hisse	NA/H	Net Alış	Değişim	#	Hisse	NS/H	Net Satış	Değişim
	XU030	5.8%	148,876,525	7.99%					
	XU050	5.5%	193,437,968	7.44%					
	XU100	4.8%	205,627,105	7.41%					
	100-X	-2.1%	-26,309,091						
1	DOAS	74%	346,909	0.94%	1	TUPRS	-64%	-3,322,904	5.94%
2	MPARK	41%	285,615	20.88%	2	BUCIM	-48%	-13,950,273	0.68%
3	GENTS	37%	910,210	1.80%	3	IHYAY	-45%	-3,305,614	1.49%
4	BTCIM	33%	208,202	23.87%	4	ANHYT	-45%	-357,795	-1.19%
5	AGYO	32%	2,247,214	14.38%	5	KORDS	-37%	-1,204,189	-2.96%
6	AEFES	32%	1,016,052	16.23%	6	EGPRO	-33%	-199,144	4.19%
7	YGYO	31%	3,538,854	-2.04%	7	PETUN	-32%	-121,150	-4.13%
8	CCOLA	31%	253,465	12.33%	8	ISGSY	-30%	-461,703	3.65%
9	MGROS	30%	810,130	6.62%	9	TTRAK	-30%	-166,874	-0.46%
10	AGHOL	29%	498,474	4.03%	10	PEGYO	-23%	-1,271,410	5.22%

NA/H ve NS/H son 1 haftaya ait net yabancı alış/satış adedinin son bir aylık ortalama günlük işlem adedine oranı

Haftalık									
Net A-S / Kademe Oranına göre İlk 10									
#	Hisse	NA/K	Net Alış	Değişim	#	Hisse	NS/K	Net Satış	Değişim
	XU030	5.8%	148,876,525	7.99%					
	XU050	5.5%	193,437,968	7.44%					
	XU100	4.8%	205,627,105	7.41%					
	100-X	-2.1%	-26,309,091						
1	HEKTS	9909 x	3,772,856	-57.28%	1	BUCIM	-5283 x	-13,950,273	0.68%
2	ITTFH	2565 x	2,840,651	-1.54%	2	KNFRT	-1781 x	-178,075	6.47%
3	FORMIT	1681 x	1,176,534	0.57%	3	TKFEN	-1556 x	-3,295,035	-6.71%
4	EGGUB	972 x	199,011	1.60%	4	TUPRS	-1079 x	-3,322,904	5.94%
5	AEFES	885 x	1,016,052	16.23%	5	ALKIM	-1047 x	-234,442	-3.77%
6	ALGYO	782 x	222,952	9.27%	6	BAGFS	-1044 x	-1,222,473	3.48%
7	KCHOL	758 x	4,490,946	6.94%	7	KORDS	-988 x	-1,204,189	-2.96%
8	TAVHL	755 x	1,223,688	11.11%	8	JANTS	-877 x	-225,337	-1.00%
9	VESBE	636 x	380,099	2.00%	9	KARTN	-703 x	-70,275	10.95%
10	PGSUS	534 x	378,492	16.99%	10	DERIM	-311 x	-128,740	4.05%

NA/K ve NS/K son güne ait net yabancı alış/satış adedinin ortalama kademede hisse adedine oranı



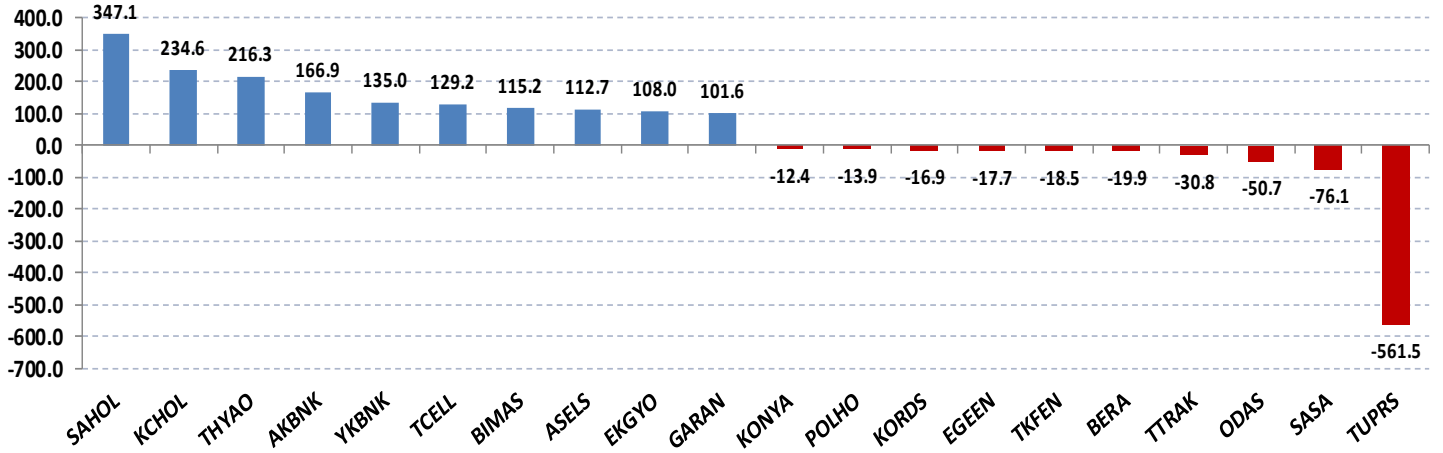
* Haftalık ve aylık net yabancı para girişi / çıkışı tutarları, verileri derlediğimiz kurumların geriye doğru 5 ve 22 işlem gününe ait net alım – satım toplamı üzerinden hesaplanmaktadır. Veriler, fiyat değişimlerinden arındırılmamış TL bazlı nominal alım – satım toplamlarını göstermektedir.

Tutara Göre İlk ve Son 10 - Günlük							Tutara Göre İlk ve Son 10 - Haftalık								
Günlük - /aa/2022							Haftalık								
Net para girişine göre ilk 10				Net para çıkışına göre ilk 10			Net para girişine göre ilk 10				Net para çıkışına göre ilk 10				
#	Hisse	Adet	Tutar	#	Hisse	Adet	Tutar	#	Hisse	Adet	Tutar	#	Hisse	Adet	Tutar
1	SAHOL	11,083,579	347,137,705	1	TUPRS	-1,536,221	-561,488,794	1	YKBNK	42,096,568	408,757,672	1	TUPRS	-3,322,904	-1,214,521,323
2	KCHOL	4,171,337	234,637,715	2	SASA	-905,210	-76,128,159	2	AKBNK	18,027,439	267,707,465	2	SASA	-3,162,518	-265,967,792
3	THYAO	2,196,741	216,269,118	3	ODAS	-5,456,062	-50,686,813	3	KCHOL	4,490,946	252,615,718	3	TKFEN	-3,295,035	-103,464,097
4	AKBNK	11,235,883	166,852,866	4	TTRAK	-93,873	-30,790,242	4	SAHOL	6,379,317	199,800,223	4	KOZAL	-382,214	-79,500,418
5	YKBNK	13,905,521	135,022,605	5	BERA	-878,408	-19,922,289	5	PGSUS	378,492	119,376,452	5	KORDS	-1,204,189	-71,107,364
6	TCELL	5,166,501	129,162,523	6	TKFEN	-590,544	-18,543,083	6	EKGYO	23,701,503	106,419,748	6	BUCIM	-13,950,273	-61,660,208
7	BIMAS	834,806	115,203,249	7	EGEEN	-6,230	-17,718,086	7	HEKTS	3,772,856	104,432,656	7	ULUUN	-1,969,244	-59,353,006
8	ASELS	3,447,791	112,742,768	8	KORDS	-286,605	-16,924,018	8	TAVHL	1,223,688	96,671,328	8	TTRAK	-166,874	-54,734,685
9	EKGYO	24,063,932	108,047,054	9	POLHO	-1,553,697	-13,858,974	9	MGROS	810,130	95,271,342	9	AKSA	-801,765	-54,720,434
10	GARAN	4,218,939	101,592,048	10	KONYA	-7,054	-12,365,661	10	PETKM	6,339,269	90,144,404	10	BAGFS	-1,222,473	-38,581,240

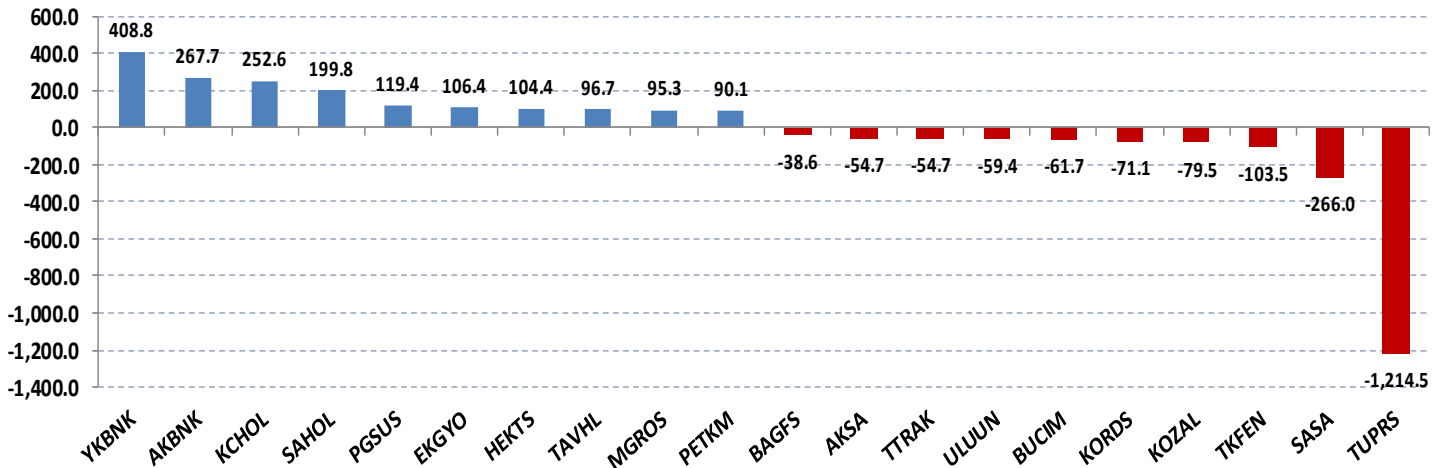
Net parasal büyüklük (tutar) bazında günlük olarak en fazla alınan ve en fazla satılan hisse senetleri

Net parasal büyüklük (tutar) bazında haftalık olarak en fazla alınan ve en fazla satılan hisse senetleri

Günlük net para giriş - çıkışı (milyon TL, ilk ve son 10 hisse)



Haftalık net para giriş - çıkışı (milyon TL, ilk ve son 10 hisse)



Yabancı Kurumların, son 30 günde alım ve satım tarafında ısrarlı olduğu hisseler

Aşağıdaki grafikte, Borsa İstanbul'da ağırlıklı olarak yabancı kurumsal yatırımcı işlemlerine aracılık eden kurumların son 30 işlem gününde ısrarlı şekilde net alım veya net satım tarafında yer aldığı şirketler görülmektedir.

Yatay eksen, hacim kriterine göre net alıcılı ve net satıcılı şirketlerin son 30 gün içinde kaç gün ilk 10'a girdiğini, dikey eksen ise, bu dönemde ilgili hisse senetlerinin Borsa İstanbul'da sergiledikleri performansı göstermektedir.



1. Bölge, son 30 işlem gününde yabancıların çoğunlukla net alıcı olduğu hisse senetlerinde kaç gün net alım tarafında kaldıklarını ve bu dönemki hisse senedi göreceli performanslarını,

2. Bölge, son 30 işlem gününde yabancıların çoğunlukla net satıcı olduğu hisse senetlerinde kaç gün net satım tarafında kaldıklarını ve bu dönemki hisse senedi göreceli performanslarını göstermektedir.

Yabancı Kurumların, son 30 günde alım ve satım tarafında ısrarlı olduğu hisselerin göreceli performans incelemesi

Önceki sayfada yer alan şirketlerin, BIST'e görece performansları,

Yatay eksen, hacim kriterine göre net alıcılı ve net satıcılı şirketlerin son 30 gün içinde kaç gün ilk 10'a girdiğini, dikey eksen ise, bu dönemde ilgili hisse senetlerinin Borsa İstanbul'da sergiledikleri göreceli performansı göstermektedir.



Kaynak: Finnet

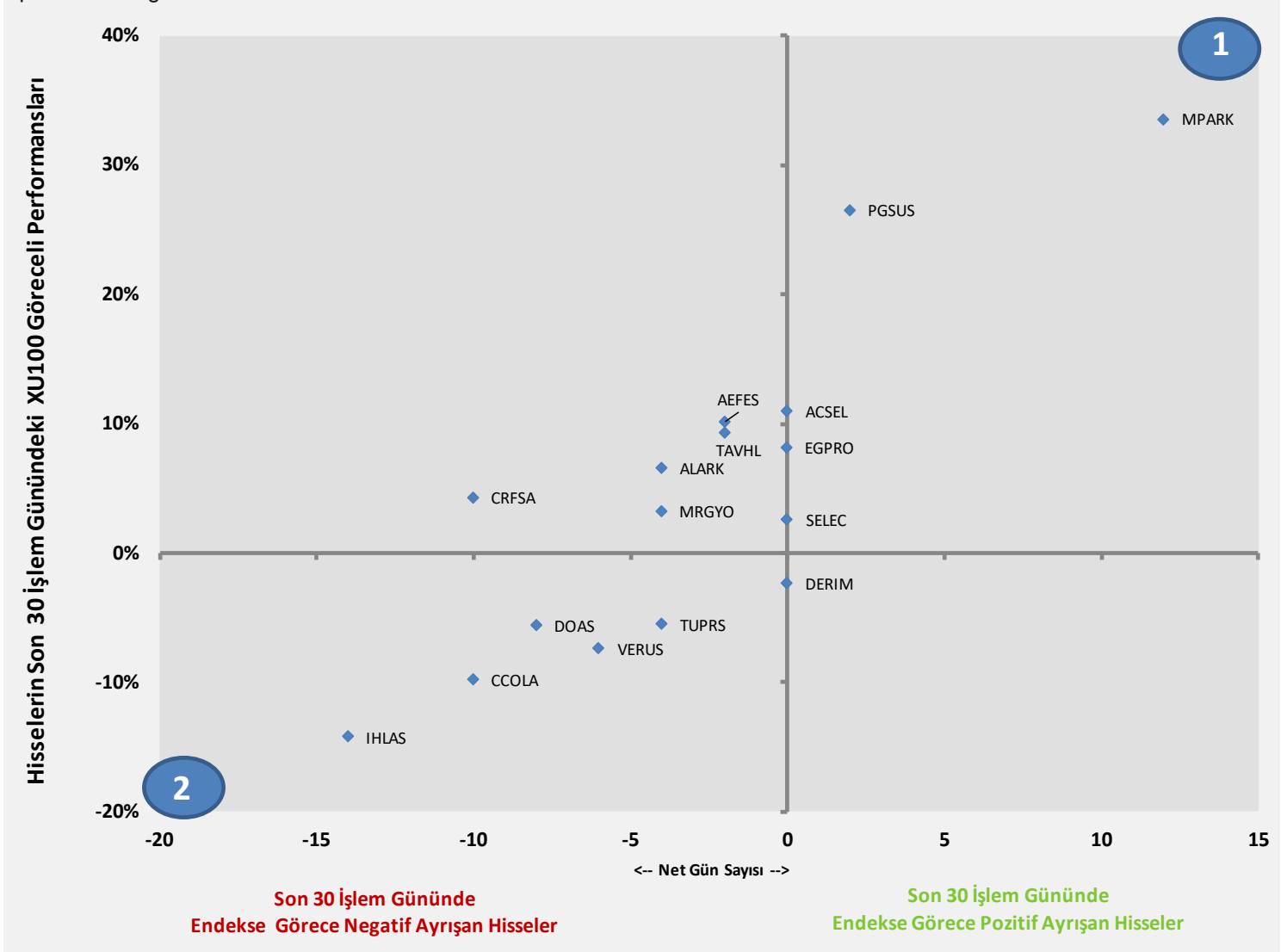
1. Bölge, son 30 işlem gününde yabancıların çoğunlukla net alıcı olduğu hisse senetlerinde kaç gün net alım tarafında kaldıklarını ve bu dönemki hisse senedi göreceli performanslarını,

2. Bölge, son 30 işlem gününde yabancıların çoğunlukla net satıcı olduğu hisse senetlerinde kaç gün net satım tarafında kaldıklarını ve bu dönemki hisse senedi göreceli performanslarını göstermektedir.

Yabancı Kurumların, son 30 günde alım ve satım tarafında ısrarlı olduğu hisseler için güçlülük incelemesi

Yabancıların, net alım ya da net satım tarafında ısrarlı oldukları hisselerin, son 30 gün içinde BIST 100 endeksine görece pozitif ya da negatif ayrışma sayıları (net) ve bu dönemdeki toplam göreceli performansları.

Yatay eksen, son 30 gün içinde yabancıların net alıcı / net satıcı olduğu şirketlerin bu dönemde BIST göreceli pozitif veya negatif ayrıştığı gün sayılarını, Dikey eksen ise bu dönemde ilgili hisse senetlerinin Borsa İstanbul'da sergiledikleri göreceli performansı göstermektedir.



Kaynak: Finnet

1. Bölge, son 30 günde endeks görece pozitif ayrışma gün sayısı yüksek olan hisse senetlerini ve bu dönemki göreceli performanslarını,

2. Bölge, son 30 günde endeks görece negatif ayrışma gün sayısı yüksek olan hisse senetlerini ve bu dönemki göreceli performanslarını göstermektedir.

Yatırım Danışmanlığı ve Bireysel Portföy Yönetimi

Özlem ÜNAL
Müdür

Tuba ŞAHİN
Yönetmen

Semih Can ÖZER
Uzman

Gizem Tetik ARGİN
Uzman

Semih ÖZER
Uzman



yrtedanismanligibpy@halkyatirim.com.tr



0(212) 314 81 81

ÇEKİNCE

"Yatırım Danışmanlığı" hizmeti; aracı kurumlar, portföy yönetim şirketleri, mevduat kabul etmeyen bankalar ile müşteri arasında imzalanacak Yatırım Danışmanlığı sözleşmesi çerçevesinde sunulmaktadır. Burada yer alan bilgi, yorum ve tavsiyeleri, kişilerin yerindelik testi ile belirlediği risk seviyeleri dikkate alınarak, Halk Yatırım Yatırım Danışmanlığı ve Araştırma birimi nezdinde güvenilir olduğuna inanılan bilgi kaynaklarından yararlanarak hazırlanmakta ve kişiye özel sunulmaktadır. Verilen bu tavsiyeler mali durumunuz ile risk ve getiri tercihlerinize uygun olmayabilir. Bu nedenle, risk yapınıza uygun olmayan şekilde sadece burada yer alan bilgilere dayanılarak yatırım kararı verilmesi beklentilerinize uygun sonuçlar doğurmayabilir. Size özel olarak tahsis edilen Yatırım Danışmanınız ile irtibata geçmeniz ve mali durumunuz ve risk seviyelerinize uygun kararları birlikte almanız tavsiye edilir.

Veri ve grafikler güvenilirliğine inandığımız güvenilir kaynaklardan derlenmiş olup, yapılan yorumlar sadece HALK YATIRIM MENKUL DEĞERLER A.Ş. Yatırım Danışmanlığı'nın beklentilerini yansıtmaktadır. Bu bilgiler ışığında yapılan ve yapılacak olan ileriye dönük yatırımların sonuçlarından Şirketimiz hiçbir şekilde sorumlu tutulamaz. Ayrıca, Halk Yatırım Menkul Kıymetler A.Ş.'nin yazılı izni olmadıkça içeriği kısmen ya da tamamen üçüncü kişilerce hiç bir şekil ve ortamda yayınlanamaz, iktisap edilemez, alıntı yapılamaz, kullanılamaz. İleti, gönderilen kişiye özel ve münhasırdır. İlave olarak, bu raporun gönderildiği ve yukarıdaki açıklamalarımız doğrultusunda kullanıldığı ülkelerdeki yasal düzenlemelerden kaynaklı tüm talep ve dava haklarımız saklıdır.

Uyarı Notu: Bu e-posta'nın içerdiği bilgiler (ekleri dahil olmak üzere) gizlidir. Onayınız olmaksızın üçüncü kişilere açıklanamaz. Bu mesajın gönderilmek istendiği kişi değilseniz, lütfen mesajı sisteminizden derhal siliniz. Halk Yatırım Menkul Değerler A.Ş. bu mesajın içerdiği bilgilerin doğruluğu veya eksiksiz olduğu konusunda bir garanti vermemektedir. Bu nedenle bilgilerin ne şekilde olursa olsun, içeriğinden, iletilmesinden, alınmasından, saklanmasından sorumlu değildir. Bu mesajın içeriği yazarına ait olup, Halk Yatırım Menkul Değerler A.Ş.'nin görüşlerini içermeyebilir.