

# YABANCI KURUM İŞLEMLERİ ANALİZİ YATIRIM DANIŞMANLIĞI



 **HALKYATIRIM**

[halkyatirim.com.tr](http://halkyatirim.com.tr) | 444 42 55

# BIST'te Yabancı Kurum İşlemleri Analizi

#Yatırım #BIST #İşlemAnalizi #Analiz #YatırımDanışmanlığı #YabancıKurum #Son30



5 Ekim 2022

Borsa İstanbul'da ağırlıklı olarak yabancı kurumsal yatırımcı işlemlerine aracılık eden kurumlardan derlediğimiz verilere göre 4 Ekim tarihinde bu kurumlar toplam 10.937 milyon TL alım 11.052 milyon TL satım ile **"net 115 milyon TL satış"** gerçekleştirdi. Hacim ve kademelere göre alım tarafında **AKSA, TUKAS, BAGFS** dikkat çekerken, en çok satılan hisselerde ise **LOGO, BIMAS** öne çıkıyor.

Haftalık kümülatif para çıkışı **"net 1.343 milyon TL"** olurken, son bir aylık kümülatif rakamlarda ise **"net 3.364 milyon TL"** para çıkışı görülüyor.

BIST'te işlem gören şirketlerde gerçekleşen net alım ve net satım miktarlarının ortalama günlük işlem miktarlarına göre sıralı listesini (ilk 10 ve son 10 hisse) aşağıda görebilirsiniz:

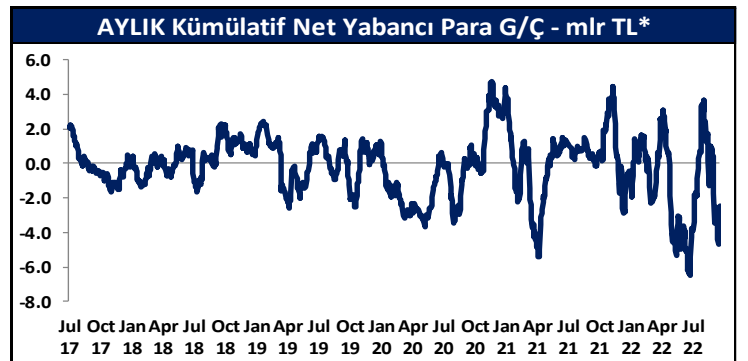
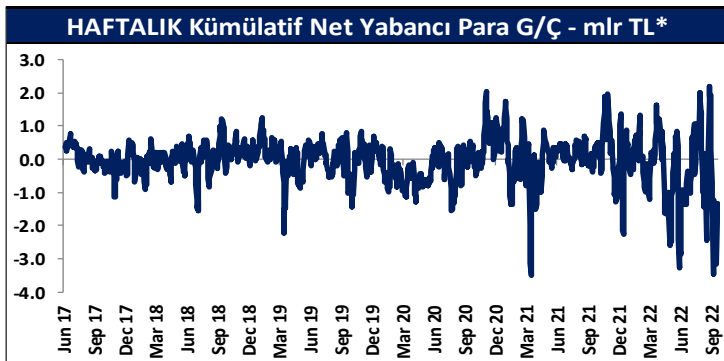
BIST'te işlem gören şirketlerde gerçekleşen net alım ve net satım miktarlarının kademelerde bekleyen emir miktarına göre sıralı listesini (ilk 10 ve son 10 hisse) aşağıda görebilirsiniz:

Hacime Göre İlk ve Son 10									
Günlük - /aa/2022									
Net A-S / Hacim Oranına göre İlk 10					Net A-S / Hacim Oranına göre Son 10				
#	Hisse	NA/H	Net Alış	Değişim	#	Hisse	NS/H	Net Satış	Değişim
	XU030	-1.6%	-60,053,704	1.87%					
	XU050	-1.0%	-46,693,895	1.97%					
	XU100	-1.0%	-55,303,155	1.94%					
	100-X	-1.3%	-16,470,541						
1	AKSA	27%	1,083,991	10.00%	1	YYAPI	-24%	-2,339,590	-0.90%
2	TTRAK	20%	116,054	4.57%	2	PEGYO	-20%	-776,660	2.38%
3	MPARK	20%	172,014	2.36%	3	BRISA	-17%	-171,585	-0.79%
4	ACSEL	16%	57,578	5.72%	4	EMKEL	-17%	-635,695	-1.28%
5	YUNSA	14%	73,873	6.67%	5	BTCIM	-15%	-67,224	0.34%
6	TUKAS	13%	2,815,856	8.52%	6	LOGO	-13%	-165,450	0.26%
7	BIZIM	12%	228,241	1.74%	7	YGYO	-13%	-1,107,492	-3.26%
8	SASA	11%	3,940,721	9.96%	8	BIMAS	-13%	-730,421	0.41%
9	BAGFS	11%	612,934	9.95%	9	DOCO	-12%	-2,257	5.07%
10	BFREN	10%	1,478	-0.55%	10	PKART	-11%	-47,841	-0.49%

Haftalık									
Net A-S / Hacim Oranına göre İlk 10					Net A-S / Hacim Oranına göre Son 10				
#	Hisse	NA/H	Net Alış	Değişim	#	Hisse	NS/H	Net Satış	Değişim
	XU030	-2.5%	-95,760,827	6.45%					
	XU050	-1.9%	-87,947,817	6.30%					
	XU100	-1.8%	-97,994,001	5.89%					
	100-X	-4.2%	-53,431,817						
1	MPARK	58%	511,591	8.65%	1	KRONT	-45%	-152,510	-2.09%
2	TTRAK	48%	272,805	23.75%	2	EMKEL	-41%	-1,530,958	-4.64%
3	AKSA	40%	1,595,626	14.78%	3	BTCIM	-40%	-178,518	-0.33%
4	YUNSA	27%	143,776	10.89%	4	BIMAS	-35%	-2,045,302	1.48%
5	BFREN	26%	3,808	12.45%	5	YYAPI	-32%	-3,217,962	-2.65%
6	ACSEL	24%	85,022	6.32%	6	LOGO	-32%	-391,801	-3.92%
7	BAKAB	23%	57,219	1.46%	7	SILVR	-29%	-199,142	-7.13%
8	ALKIM	20%	686,634	5.25%	8	ENKAI	-27%	-1,244,688	-1.30%
9	DEVA	19%	315,218	3.17%	9	TEKTU	-27%	-7,009,934	2.93%
10	BOSSA	18%	250,923	1.70%	10	IHGZT	-26%	-3,615,074	-1.45%

Kademelere Göre İlk ve Son 10									
Günlük - /aa/2022									
Net A-S / Kademe Oranına göre İlk 10					Net A-S / Kademe Oranına göre Son 10				
#	Hisse	NA/K	Net Alış	Değişim	#	Hisse	NS/K	Net Satış	Değişim
	XU030	-1.6%	-60,053,704	1.87%					
	XU050	-1.0%	-46,693,895	1.97%					
	XU100	-1.0%	-55,303,155	1.94%					
	100-X	-1.3%	-16,470,541						
1	TUKAS	997 x	2,815,856	8.52%	1	LOGO	-884 x	-165,450	0.26%
2	BAGFS	523 x	612,934	9.95%	2	KNFRT	-794 x	-79,439	3.07%
3	ITTFH	436 x	483,038	-0.55%	3	BIMAS	-485 x	-730,421	0.41%
4	GLYHO	409 x	3,332,143	3.85%	4	ASELS	-336 x	-4,078,402	-1.76%
5	ALGYO	301 x	85,875	2.49%	5	HEKTS	-286 x	-108,761	6.71%
6	TKFEN	289 x	612,042	0.00%	6	FROTO	-230 x	-81,523	0.00%
7	TOASO	278 x	223,855	3.75%	7	FORMT	-158 x	-110,921	-0.61%
8	SOKM	246 x	389,189	4.52%	8	ISCTR	-149 x	-10,612,983	0.00%
9	INDES	202 x	417,820	1.86%	9	KLMSN	-136 x	-88,992	-1.45%
10	AKSA	197 x	1,083,991	10.00%	10	DERIM	-134 x	-55,620	0.12%

Haftalık									
Net A-S / Kademe Oranına göre İlk 10					Net A-S / Kademe Oranına göre Son 10				
#	Hisse	NA/K	Net Alış	Değişim	#	Hisse	NS/K	Net Satış	Değişim
	XU030	-2.5%	-95,760,827	6.45%					
	XU050	-1.9%	-87,947,817	6.30%					
	XU100	-1.8%	-97,994,001	5.89%					
	100-X	-4.2%	-53,431,817						
1	ALKIM	3068 x	686,634	5.25%	1	HEKTS	-7246 x	-2,758,920	11.36%
2	TUKAS	977 x	2,759,531	11.61%	2	FORMT	-3500 x	-2,449,679	-4.12%
3	SOKM	780 x	1,235,087	5.20%	3	TOASO	-2335 x	-1,878,904	5.90%
4	ITTFH	584 x	646,683	-4.71%	4	LOGO	-2092 x	-391,801	-3.92%
5	EGGUB	392 x	80,262	-0.44%	5	KNFRT	-2080 x	-208,006	2.13%
6	ALGYO	391 x	111,567	7.52%	6	ULKER	-1808 x	-2,290,292	-0.19%
7	GLYHO	360 x	2,930,183	8.53%	7	BIMAS	-1359 x	-2,045,302	1.48%
8	EREGL	335 x	10,561,811	0.00%	8	FROTO	-1034 x	-366,910	0.00%
9	MPARK	315 x	511,591	8.65%	9	DERIM	-770 x	-318,883	0.88%
10	AKSA	290 x	1,595,626	14.78%	10	TCELL	-606 x	-10,644,643	1.42%



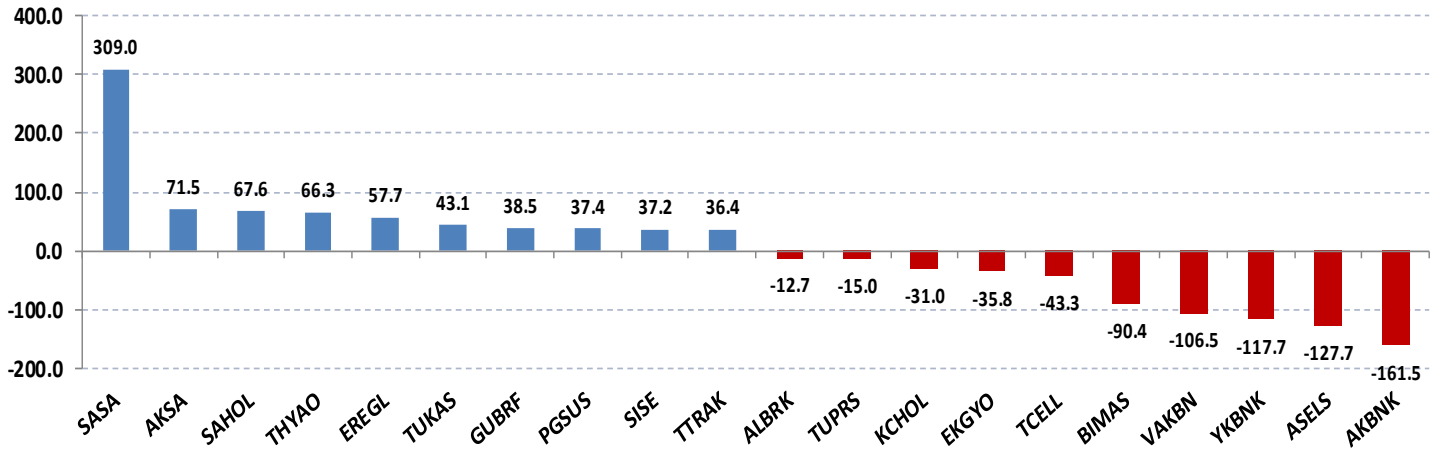
\* Haftalık ve aylık net yabancı para giriş / çıkış tutarları, verileri derlediğimiz kurumların geriye doğru 5 ve 22 işlem gününe ait net alım – satım toplamaları üzerinden hesaplanmaktadır. Veriler, fiyat değişimlerinden arındırılmamış TL bazlı nominal alım – satım toplamalarını göstermektedir.

Tutara Göre İlk ve Son 10 - Günlük							Tutara Göre İlk ve Son 10 - Haftalık								
Günlük - /aa/2022							Haftalık								
Net para girişine göre ilk 10				Net para çıkışına göre ilk 10			Net para girişine göre ilk 10				Net para çıkışına göre ilk 10				
#	Hisse	Adet	Tutar	#	Hisse	Adet	Tutar	#	Hisse	Adet	Tutar	#	Hisse	Adet	Tutar
1	SASA	3,940,721	308,952,507	1	AKBNK	-13,049,206	-161,549,174	1	SASA	2,740,414	214,848,433	1	BIMAS	-2,045,302	-253,208,446
2	AKSA	1,083,991	71,543,403	2	ASELS	-4,078,402	-127,735,537	2	EREGL	10,561,811	208,807,004	2	YKBNK	-31,891,044	-246,836,682
3	SAHOL	2,395,781	67,561,022	3	YKBNK	-15,202,423	-117,666,757	3	ODAS	18,675,389	132,968,772	3	TCELL	-10,644,643	-228,859,814
4	THYAO	820,293	66,279,714	4	VAKBN	-14,050,037	-106,499,280	4	AKSA	1,595,626	105,311,338	4	AKBNK	-15,682,940	-194,154,792
5	EREGL	2,918,200	57,692,808	5	BIMAS	-730,421	-90,426,124	5	THYAO	1,213,971	98,088,841	5	TOASO	-1,878,904	-187,138,824
6	TUKAS	2,815,856	43,054,437	6	TCELL	-2,011,961	-43,257,157	6	TTRAK	272,805	85,579,060	6	ASELS	-5,872,280	-183,919,817
7	GUBRF	278,595	38,473,917	7	EKGYO	-8,499,837	-35,784,312	7	TUPRS	218,241	73,219,973	7	HEKTS	-2,758,920	-168,983,866
8	PGSUS	136,911	37,445,105	8	KCHOL	-619,840	-31,022,985	8	GUBRF	432,270	59,696,550	8	VAKBN	-20,986,397	-159,076,886
9	SISE	1,358,967	37,181,333	9	TUPRS	-44,707	-14,999,284	9	MGROS	380,332	43,167,639	9	KCHOL	-2,400,815	-120,160,801
10	TTRAK	116,054	36,406,114	10	ALBRK	-6,038,719	-12,741,697	10	TUKAS	2,759,531	42,193,231	10	TTKOM	-5,536,303	-63,667,490

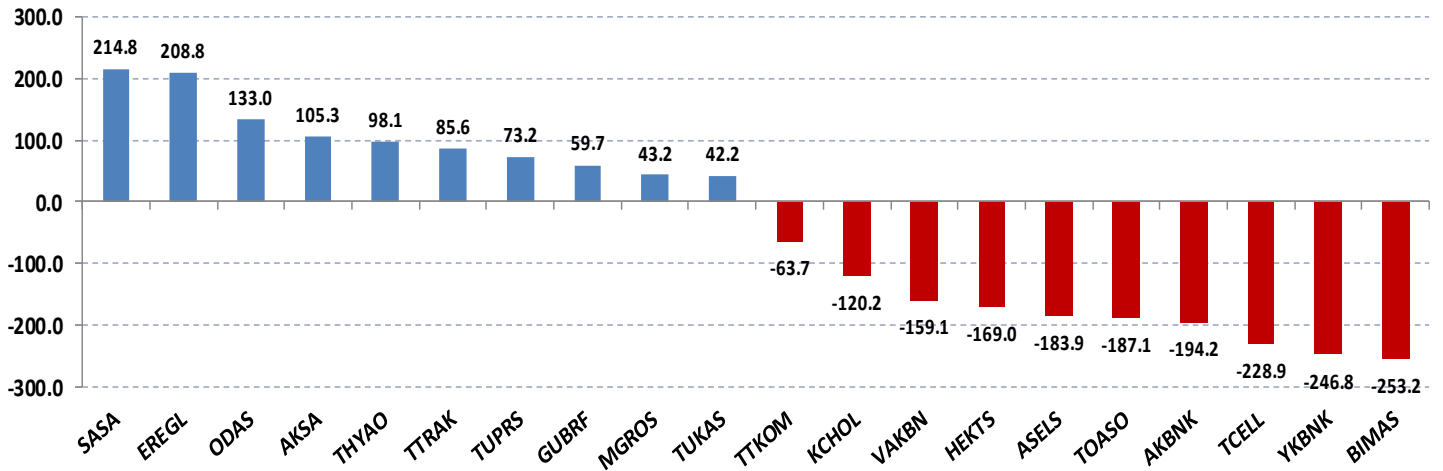
Net parasal büyüklük (tutar) bazında günlük olarak en fazla alınan ve en fazla satılan hisse senetleri

Net parasal büyüklük (tutar) bazında haftalık olarak en fazla alınan ve en fazla satılan hisse senetleri

## Günlük net para giriş - çıkışı (milyon TL, ilk ve son 10 hisse)



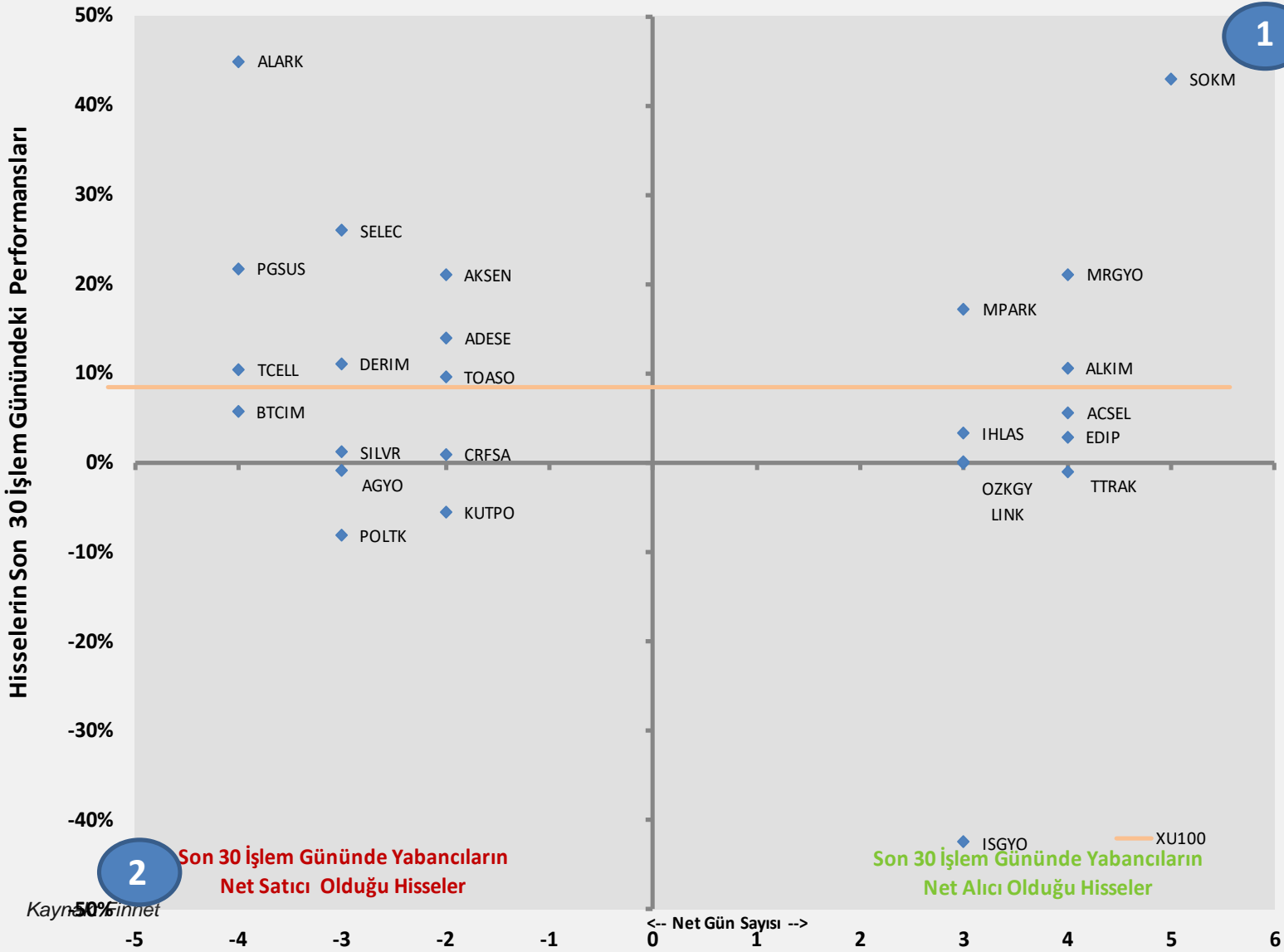
## Haftalık net para giriş - çıkışı (milyon TL, ilk ve son 10 hisse)



## Yabancı Kurumların, son 30 günde alım ve satım tarafında ısrarlı olduğu hisseler

Aşağıdaki grafikte, Borsa İstanbul'da ağırlıklı olarak yabancı kurumsal yatırımcı işlemlerine aracılık eden kurumların son 30 işlem gününde ısrarlı şekilde net alım veya net satım tarafında yer aldığı şirketler görülmektedir.

Yatay eksen, hacim kriterine göre net alıcılı ve net satıcılı şirketlerin son 30 gün içinde kaç gün ilk 10'a girdiğini, dikey eksen ise, bu dönemde ilgili hisse senetlerinin Borsa İstanbul'da sergiledikleri performansı göstermektedir.



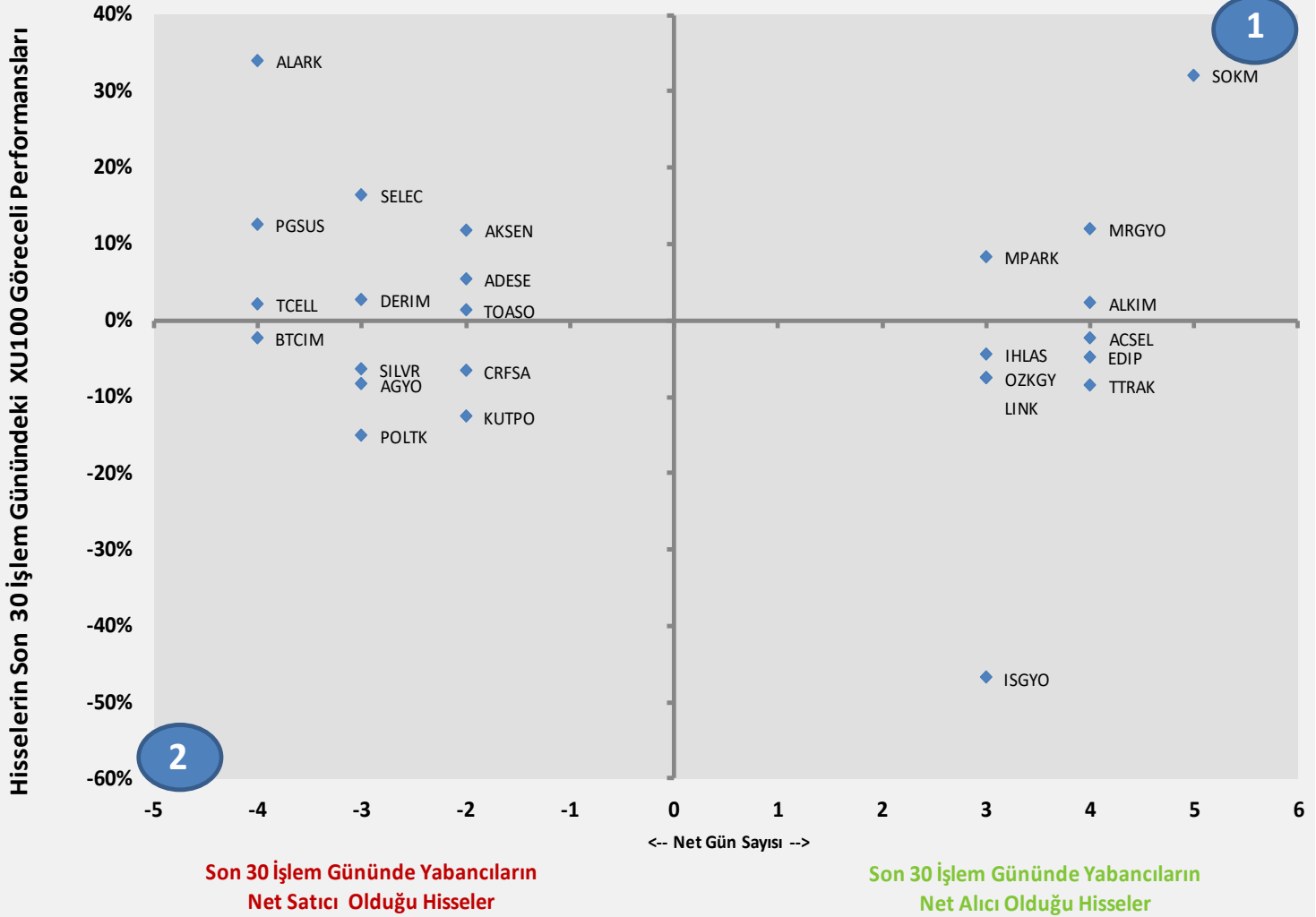
1. Bölge, son 30 işlem gününde yabancıların çoğunlukla net alıcı olduğu hisse senetlerinde kaç gün net alım tarafında kaldıklarını ve bu dönemki hisse senedi göreceli performanslarını,

2. Bölge, son 30 işlem gününde yabancıların çoğunlukla net satıcı olduğu hisse senetlerinde kaç gün net satım tarafında kaldıklarını ve bu dönemki hisse senedi göreceli performanslarını göstermektedir.

## Yabancı Kurumların, son 30 günde alım ve satım tarafında ısrarlı olduğu hisselerin göreceli performans incelemesi

Önceki sayfada yer alan şirketlerin, BIST'e görece performansları,

Yatay eksen, hacim kriterine göre net alıcılı ve net satıcılı şirketlerin son 30 gün içinde kaç gün ilk 10'a girdiğini, dikey eksen ise, bu dönemde ilgili hisse senetlerinin Borsa İstanbul'da sergiledikleri göreceli performansı göstermektedir.



Kaynak: Finnet

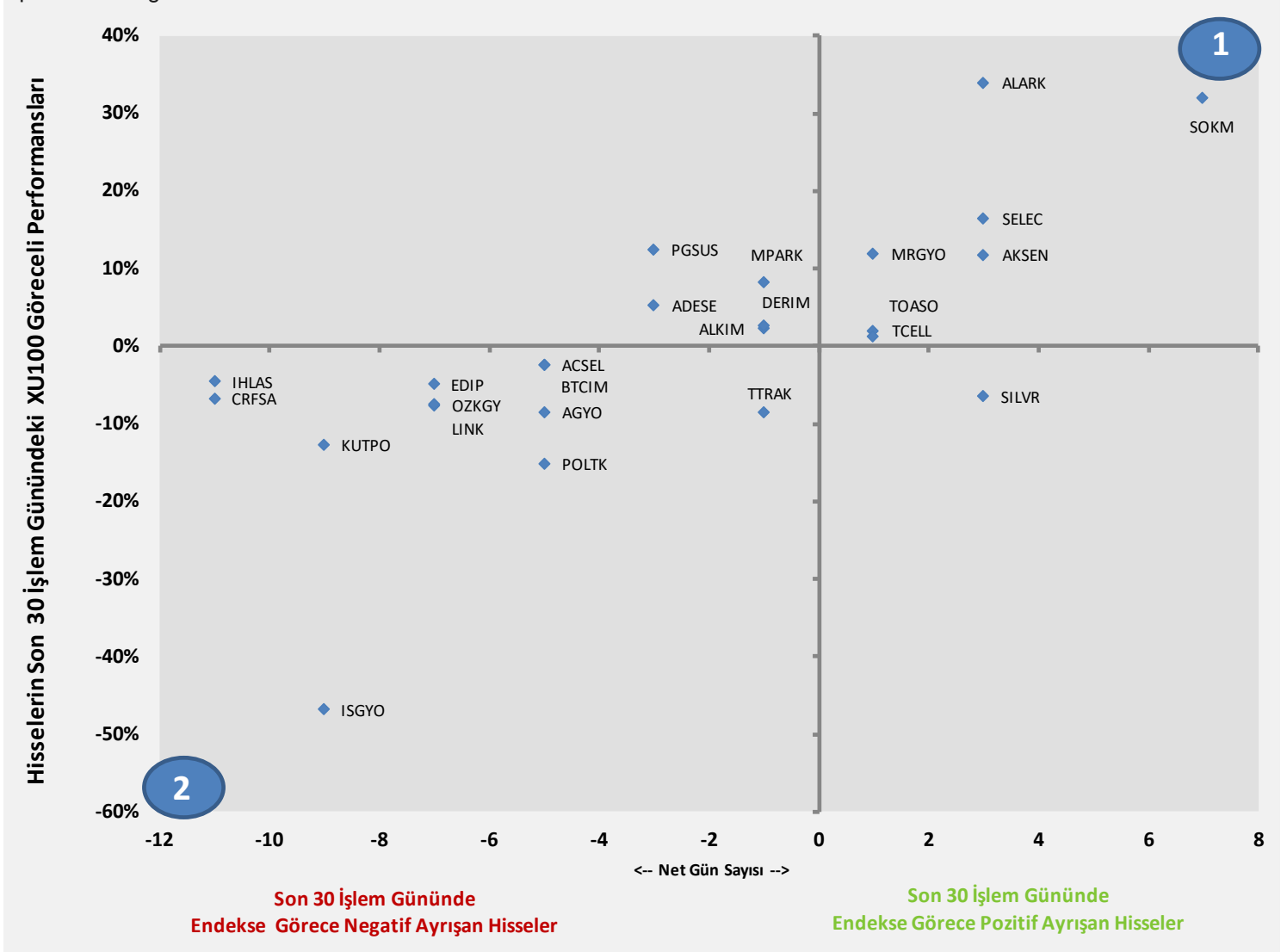
1. Bölge, son 30 işlem gününde yabancıların çoğunlukla net alıcı olduğu hisse senetlerinde kaç gün net alım tarafında kaldıklarını ve bu dönemki hisse senedi göreceli performanslarını,

2. Bölge, son 30 işlem gününde yabancıların çoğunlukla net satıcı olduğu hisse senetlerinde kaç gün net satım tarafında kaldıklarını ve bu dönemki hisse senedi göreceli performanslarını göstermektedir.

## Yabancı Kurumların, son 30 günde alım ve satım tarafında ısrarlı olduğu hisseler için güçlülük incelemesi

Yabancıların, net alım ya da net satım tarafında ısrarlı oldukları hisselerin, son 30 gün içinde BIST 100 endeksine görece pozitif ya da negatif ayrışma sayıları (net) ve bu dönemdeki toplam göreceli performansları.

Yatay eksen, son 30 gün içinde yabancıların net alıcı / net satıcı olduğu şirketlerin bu dönemde BIST göreceli pozitif veya negatif ayrıştığı gün sayılarını, Dikey eksen ise bu dönemde ilgili hisse senetlerinin Borsa İstanbul'da sergiledikleri göreceli performansı göstermektedir.



Kaynak: Finnet

1. Bölge, son 30 günde endeks görece pozitif ayrışma gün sayısı yüksek olan hisse senetlerini ve bu dönemki göreceli performanslarını,

2. Bölge, son 30 günde endeks görece negatif ayrışma gün sayısı yüksek olan hisse senetlerini ve bu dönemki göreceli performanslarını göstermektedir.



## Yatırım Danışmanlığı ve Bireysel Portföy Yönetimi

**Özlem ÜNAL**  
Müdür

**Tuba ŞAHİN**  
Yönetmen

**Semih Can ÖZER**  
Uzman

**Gizem Tetik ARGİN**  
Uzman

**Semih ÖZER**  
Uzman



[yrtedanismanligibpy@halkyatirim.com.tr](mailto:yrtedanismanligibpy@halkyatirim.com.tr)



0(212) 314 81 81

### ÇEKİNCE

"Yatırım Danışmanlığı" hizmeti; aracı kurumlar, portföy yönetim şirketleri, mevduat kabul etmeyen bankalar ile müşteri arasında imzalanacak Yatırım Danışmanlığı sözleşmesi çerçevesinde sunulmaktadır. Burada yer alan bilgi, yorum ve tavsiyeleri, kişilerin yerindelik testi ile belirlediği risk seviyeleri dikkate alınarak, Halk Yatırım Yatırım Danışmanlığı ve Araştırma birimi nezdinde güvenilir olduğuna inanılan bilgi kaynaklarından yararlanarak hazırlanmakta ve kişiye özel sunulmaktadır. Verilen bu tavsiyeler mali durumunuz ile risk ve getiri tercihlerinize uygun olmayabilir. Bu nedenle, risk yapınıza uygun olmayan şekilde sadece burada yer alan bilgilere dayanılarak yatırım kararı verilmesi beklentilerinize uygun sonuçlar doğurmayabilir. Size özel olarak tahsis edilen Yatırım Danışmanınız ile irtibata geçmeniz ve mali durumunuz ve risk seviyelerinize uygun kararları birlikte almanız tavsiye edilir.

Veri ve grafikler güvenilirliğine inandığımız güvenilir kaynaklardan derlenmiş olup, yapılan yorumlar sadece HALK YATIRIM MENKUL DEĞERLER A.Ş. Yatırım Danışmanlığı'nın beklentilerini yansıtmaktadır. Bu bilgiler ışığında yapılan ve yapılacak olan ileriye dönük yatırımların sonuçlarından Şirketimiz hiçbir şekilde sorumlu tutulamaz. Ayrıca, Halk Yatırım Menkul Kıymetler A.Ş.'nin yazılı izni olmadıkça içeriği kısmen ya da tamamen üçüncü kişilerce hiç bir şekil ve ortamda yayınlanamaz, iktisap edilemez, alıntı yapılamaz, kullanılamaz. İletti, gönderilen kişiye özel ve münhasırdır. İlave olarak, bu raporun gönderildiği ve yukarıdaki açıklamalarımız doğrultusunda kullanıldığı ülkelerdeki yasal düzenlemelerden kaynaklı tüm talep ve dava haklarımız saklıdır.

Uyarı Notu: Bu e-posta'nın içerdiği bilgiler (ekleri dahil olmak üzere) gizlidir. Onayınız olmaksızın üçüncü kişilere açıklanamaz. Bu mesajın gönderilmek istendiği kişi değilseniz, lütfen mesajı sisteminizden derhal siliniz. Halk Yatırım Menkul Değerler A.Ş. bu mesajın içerdiği bilgilerin doğruluğu veya eksiksiz olduğu konusunda bir garanti vermemektedir. Bu nedenle bilgilerin ne şekilde olursa olsun, içeriğinden, iletilmesinden, alınmasından, saklanmasından sorumlu değildir. Bu mesajın içeriği yazarına ait olup, Halk Yatırım Menkul Değerler A.Ş.'nin görüşlerini içermeyebilir.