

# YABANCI KURUM İŞLEMLERİ ANALİZİ YATIRIM DANIŞMANLIĞI



 **HALKYATIRIM**

[halkyatirim.com.tr](http://halkyatirim.com.tr) | 444 42 55

# BIST'te Yabancı Kurum İşlemleri Analizi

#Yatırım #BIST #İşlemAnalizi #Analiz #YatırımDanışmanlığı #YabancıKurum #Son30



13 Ekim 2022

Borsa İstanbul'da ağırlıklı olarak yabancı kurumsal yatırımcı işlemlerine aracılık eden kurumlardan derlediğimiz verilere göre 12 Ekim tarihinde bu kurumlar toplam 10.044 milyon TL alım 10.787 milyon TL satım ile **"net 743 milyon TL satış"** gerçekleştirdi. Hacim ve kademelere göre alım tarafında **PEKGY** dikkat çekerken, en çok satılan hisselerde ise **VERUS** öne çıkıyor.

Haftalık kümülatif para çıkışı **"net 402 milyon TL"** olurken, son bir aylık kümülatif rakamlarda ise **"net 6.998 milyon TL"** para çıkışı görülüyor.

BIST'te işlem gören şirketlerde gerçekleşen net alım ve net satım miktarlarının ortalama günlük işlem miktarlarına göre sıralı listesini (ilk 10 ve son 10 hisse) aşağıda görebilirsiniz:

BIST'te işlem gören şirketlerde gerçekleşen net alım ve net satım miktarlarının kademelerde bekleyen emir miktarına göre sıralı listesini (ilk 10 ve son 10 hisse) aşağıda görebilirsiniz:

Hacime Göre İlk ve Son 10									
Günlük - 12/10/2022									
Net A-S / Hacim Oranına göre İlk 10				Net A-S / Hacim Oranına göre Son 10					
#	Hisse	NA/H	Net Alış	Değişim	#	Hisse	NS/H	Net Satış	Değişim
	XU030	-1.1%	-30,778,214	-1.71%					
	XU050	-1.2%	-43,682,148	-1.66%					
	XU100	-1.1%	-46,646,191	-1.51%					
	100-X	0.6%	7,879,171						
1	PEKGY	27%	5,147,936	3.00%	1	BURCE	-26%	-60,221	-3.22%
2	DYOBY	24%	313,877	9.99%	2	VERUS	-21%	-66,963	-2.26%
3	AYGAZ	21%	174,100	-1.55%	3	ISGY	-18%	-269,963	-7.33%
4	DOAS	20%	98,669	-4.27%	4	YUNSA	-18%	-86,611	-2.48%
5	TGSAS	20%	111,832	3.61%	5	CMBTN	-18%	-11,745	-5.43%
6	CRFSA	19%	287,480	-1.85%	6	ANHYT	-16%	-135,685	0.00%
7	TUCLK	18%	206,608	-2.46%	7	KRONT	-16%	-77,944	8.73%
8	DURDO	18%	56,080	0.24%	8	PNSUT	-15%	-64,887	-3.38%
9	MEPET	18%	595,856	-1.10%	9	VAKFN	-15%	-3,393,729	-3.43%
10	BTCIM	18%	94,828	7.21%	10	NETAS	-10%	-217,590	1.55%

NA/H ve NS/H son güne ait net yabancı alış/satış adedinin son bir aylık ortalama günlük işlem adedine oranı

Kademelere Göre İlk ve Son 10											
Günlük - 12/10/2022											
Net A-S / Kademe Oranına göre İlk 10						Net A-S / Kademe Oranına göre Son 10					
#	Hisse	NA/K	Net Alış	Değişim	#	Hisse	NS/K	Net Satış	Değişim		
	XU030	-1.1%	-30,778,214	-1.71%							
	XU050	-1.2%	-43,682,148	-1.66%							
	XU100	-1.1%	-46,646,191	-1.51%							
	100-X	0.6%	7,879,171								
1	KNFRT	4037 x	403,657	9.99%	1	BUCIM	-848 x	-2,240,505	0.88%		
2	FORMT	2350 x	1,644,880	-3.33%	2	TOASO	-592 x	-476,301	-2.06%		
3	KARTN	836 x	83,554	4.18%	3	BAGFS	-514 x	-601,980	-0.07%		
4	HEKTS	810 x	308,440	5.57%	4	FROTO	-449 x	-159,362	0.00%		
5	PEKGY	800 x	5,147,936	3.00%	5	KCHOL	-309 x	-1,832,064	-4.41%		
6	TAVHL	609 x	986,655	1.44%	6	ALKIM	-256 x	-57,240	-1.16%		
7	ALGYO	287 x	81,744	-1.10%	7	TCELL	-216 x	-3,796,438	-4.93%		
8	PGSUS	272 x	192,654	0.80%	8	VERUS	-183 x	-66,963	-2.26%		
9	KLMSN	244 x	159,182	-0.07%	9	LOGO	-166 x	-31,065	-0.73%		
10	INDES	207 x	427,666	4.62%	10	BIMAS	-150 x	-225,601	-2.28%		

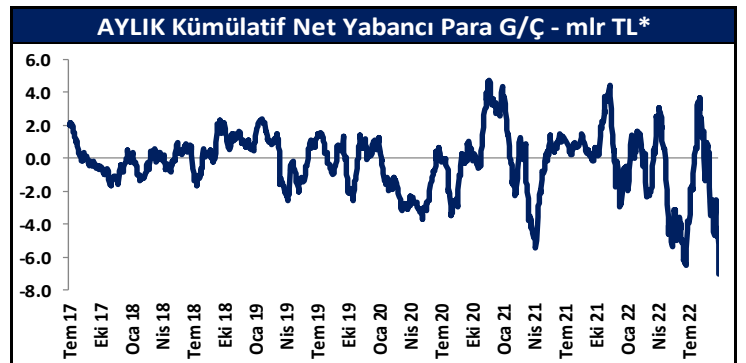
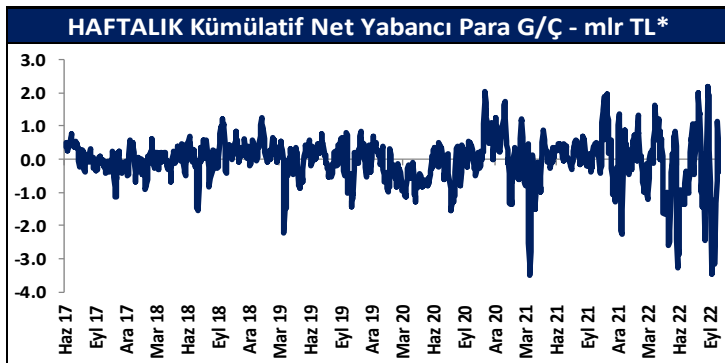
NA/K ve NS/K son güne ait net yabancı alış/satış adedinin ortalama kademede hisse adedine oranı

Haftalık									
Net A-S / Hacim Oranına göre İlk 10					Net A-S / Hacim Oranına göre Son 10				
#	Hisse	NA/H	Net Alış	Değişim	#	Hisse	NS/H	Net Satış	Değişim
	XU030	-1.7%	-47,680,437	1.41%					
	XU050	-1.0%	-36,255,259	0.47%					
	XU100	-0.8%	-37,252,263	0.96%					
	100-X	4.4%	55,055,235						
1	DYOBY	57%	763,669	15.25%	1	MARTI	-40%	-4,851,537	-13.88%
2	DOAS	55%	264,801	-5.16%	2	ENJSA	-39%	-3,948,080	-4.88%
3	ARMDA	48%	9,865	18.44%	3	SOKM	-33%	-2,683,644	-1.00%
4	MPARK	46%	300,186	4.29%	4	MAVI	-31%	-616,900	-0.26%
5	TGSAS	43%	241,624	19.53%	5	TAVHL	-31%	-2,380,003	-1.54%
6	DGGYO	36%	377,334	7.73%	6	ANHYT	-30%	-251,225	2.74%
7	BUCIM	36%	9,856,295	8.53%	7	PAGYO	-29%	-69,733	4.40%
8	YGYO	33%	3,316,449	6.74%	8	VERUS	-28%	-86,583	-1.91%
9	MAALT	31%	29,918	6.19%	9	CMBTN	-28%	-17,882	4.81%
10	AGYO	30%	1,848,815	5.94%	10	EGPRO	-26%	-152,347	8.13%

NA/H ve NS/H son 1 haftaya ait net yabancı alış/satış adedinin son bir aylık ortalama günlük işlem adedine oranı

Haftalık											
Net A-S / Kademe Oranına göre İlk 10						Net A-S / Kademe Oranına göre Son 10					
#	Hisse	NA/K	Net Alış	Değişim	#	Hisse	NS/K	Net Satış	Değişim		
	XU030	-1.7%	-47,680,437	1.41%							
	XU050	-1.0%	-36,255,259	0.47%							
	XU100	-0.8%	-37,252,263	0.96%							
	100-X	4.4%	55,055,235								
1	HEKTS	#####	4,799,794	-61.76%	1	SOKM	-1695 x	-2,683,644	-1.00%		
2	FORMT	4084 x	2,858,768	7.41%	2	TAVHL	-1468 x	-2,380,003	-1.54%		
3	BUCIM	3732 x	9,856,295	8.53%	3	LOGO	-991 x	-185,502	1.32%		
4	KNFRT	3591 x	359,120	11.69%	4	MAVI	-946 x	-616,900	-0.26%		
5	EGGUB	906 x	185,443	3.65%	5	TKFEN	-845 x	-1,789,050	1.21%		
6	TUKAS	745 x	2,103,712	11.47%	6	FROTO	-754 x	-267,730	0.00%		
7	KARTN	628 x	62,799	9.75%	7	TOASO	-659 x	-529,917	-5.61%		
8	AEFES	627 x	719,787	8.75%	8	ULKER	-513 x	-649,582	-0.56%		
9	PEKGY	579 x	3,725,376	7.14%	9	BIMAS	-507 x	-762,430	-3.30%		
10	ALKIM	573 x	128,279	11.08%	10	SAHOL	-485 x	-9,199,547	-1.93%		

NA/K ve NS/K son güne ait net yabancı alış/satış adedinin ortalama kademede hisse adedine oranı



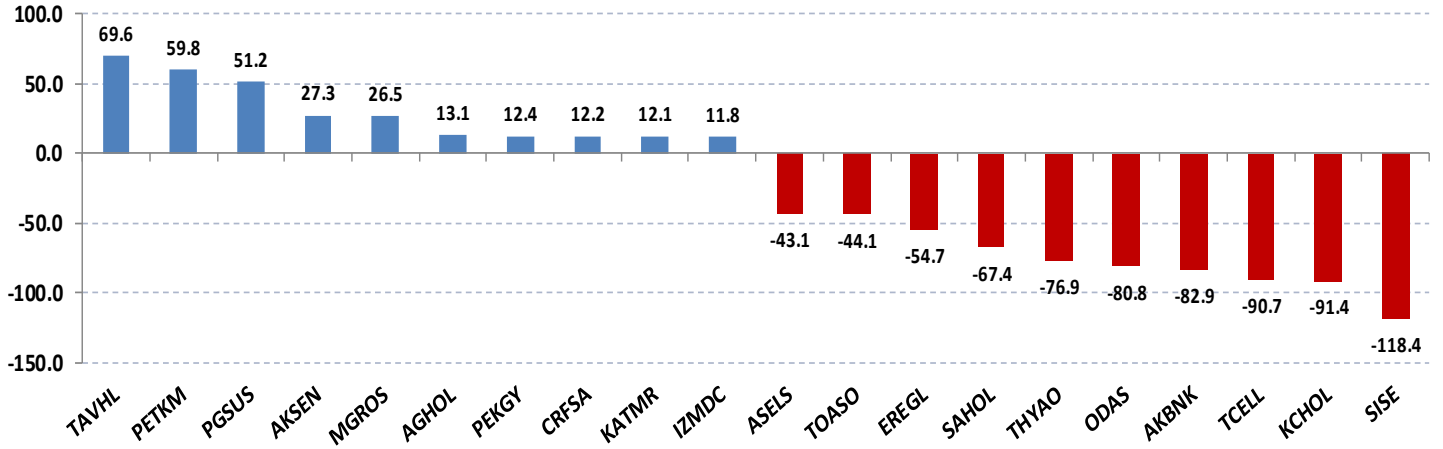
\* Haftalık ve aylık net yabancı para giriş / çıkış tutarları, verileri derlediğimiz kurumların geriye doğru 5 ve 22 işlem gününe ait net alım - satım toplamı üzerinden hesaplanmaktadır. Veriler, fiyat değişimlerinden arındırılmamış TL bazlı nominal alım - satım toplamını göstermektedir.

Tutara Göre İlk ve Son 10 - Günlük							Tutara Göre İlk ve Son 10 - Haftalık								
Günlük - 12/10/2022							Haftalık								
Net para girişine göre ilk 10				Net para çıkışına göre ilk 10			Net para girişine göre ilk 10				Net para çıkışına göre ilk 10				
#	Hisse	Adet	Tutar	#	Hisse	Adet	Tutar	#	Hisse	Adet	Tutar	#	Hisse	Adet	Tutar
1	TAVHL	986,655	69,608,502	1	SISE	-4,146,806	-118,432,775	1	SISE	5,732,202	163,711,689	1	SAHOL	-9,199,547	-252,987,541
2	PETKM	4,084,115	59,832,281	2	KCHOL	-1,832,064	-91,419,989	2	TUPRS	434,607	146,462,654	2	TAVHL	-2,380,003	-167,909,246
3	PGSUS	192,654	51,168,879	3	TCELL	-3,796,438	-90,734,870	3	HEKTS	4,799,794	112,795,153	3	PETKM	-10,951,973	-160,446,400
4	AKSEN	671,925	27,347,338	4	AKBNK	-6,412,262	-82,910,549	4	THYAO	963,911	82,028,841	4	KCHOL	-2,445,453	-122,028,086
5	MGROS	253,037	26,492,925	5	ODAS	-10,371,869	-80,796,859	5	DOHOL	11,726,171	61,679,657	5	AKBNK	-9,039,420	-116,879,703
6	AGHOL	157,329	13,113,408	6	THYAO	-904,198	-76,947,213	6	BUCIM	9,856,295	45,141,832	6	BIMAS	-762,430	-91,567,812
7	PEKGY	5,147,936	12,355,046	7	SAHOL	-2,449,158	-67,351,841	7	YKBNK	5,498,531	45,087,953	7	EREGL	-4,082,308	-80,707,234
8	CRFSA	287,480	12,217,916	8	EREGL	-2,768,074	-54,724,824	8	TTRAK	119,447	38,581,323	8	KOZAL	-378,339	-73,927,430
9	KATMR	6,851,285	12,126,775	9	TOASO	-476,301	-44,105,491	9	TUKAS	2,103,712	36,183,839	9	ENJSA	-3,948,080	-73,039,487
10	IZMDC	3,307,406	11,774,365	10	ASELS	-1,364,567	-43,147,624	10	TSKB	13,946,552	34,308,517	10	ODAS	-9,187,800	-71,572,961

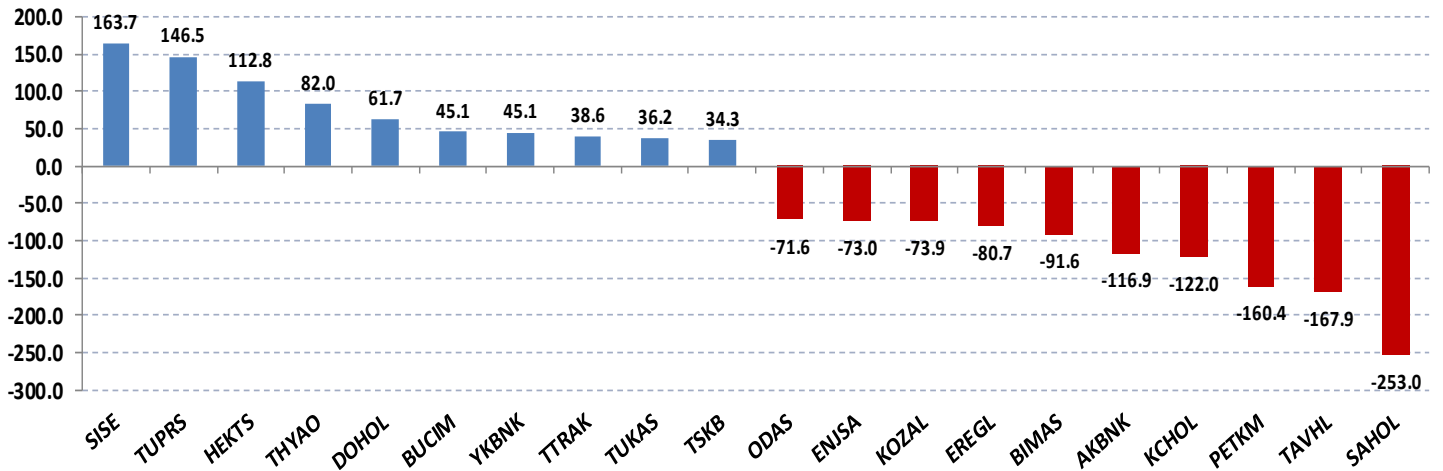
Net parasal büyüklük (tutar) bazında günlük olarak en fazla alınan ve en fazla satılan hisse senetleri

Net parasal büyüklük (tutar) bazında haftalık olarak en fazla alınan ve en fazla satılan hisse senetleri

## Günlük net para giriş - çıkışı (milyon TL, ilk ve son 10 hisse)



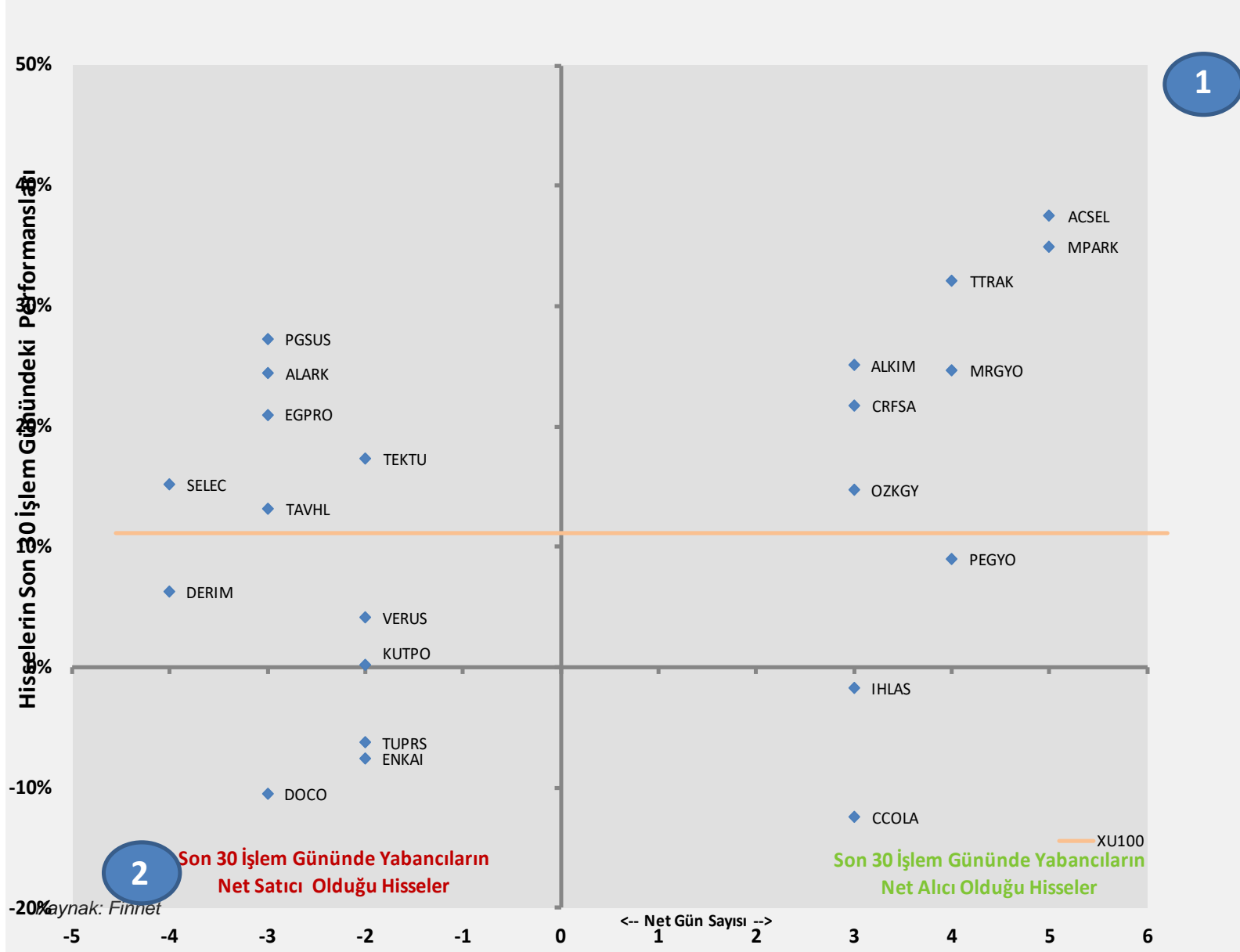
## Haftalık net para giriş - çıkışı (milyon TL, ilk ve son 10 hisse)



## Yabancı Kurumların, son 30 günde alım ve satım tarafında ısrarlı olduğu hisseler

Aşağıdaki grafikte, Borsa İstanbul'da ağırlıklı olarak yabancı kurumsal yatırımcı işlemlerine aracılık eden kurumların son 30 işlem gününde ısrarlı şekilde net alım veya net satım tarafında yer aldığı şirketler görülmektedir.

Yatay eksen, hacim kriterine göre net alıcılı ve net satıcılı şirketlerin son 30 gün içinde kaç gün ilk 10'a girdiğini, dikey eksen ise, bu dönemde ilgili hisse senetlerinin Borsa İstanbul'da sergiledikleri performansı göstermektedir.



1. Bölge, son 30 işlem gününde yabancıların çoğunlukla net alıcı olduğu hisse senetlerinde kaç gün net alım tarafında kaldıklarını ve bu dönemki hisse senedi göreceli performanslarını,

2. Bölge, son 30 işlem gününde yabancıların çoğunlukla net satıcı olduğu hisse senetlerinde kaç gün net satım tarafında kaldıklarını ve bu dönemki hisse senedi göreceli performanslarını göstermektedir.

## Yabancı Kurumların, son 30 günde alım ve satım tarafında ısrarlı olduğu hisselerin göreceli performans incelemesi

Önceki sayfada yer alan şirketlerin, BIST'e görece performansları,

Yatay eksen, hacim kriterine göre net alıcılı ve net satıcılı şirketlerin son 30 gün içinde kaç gün ilk 10'a girdiğini, dikey eksen ise, bu dönemde ilgili hisse senetlerinin Borsa İstanbul'da sergiledikleri göreceli performansı göstermektedir.



Kaynak: Finnet

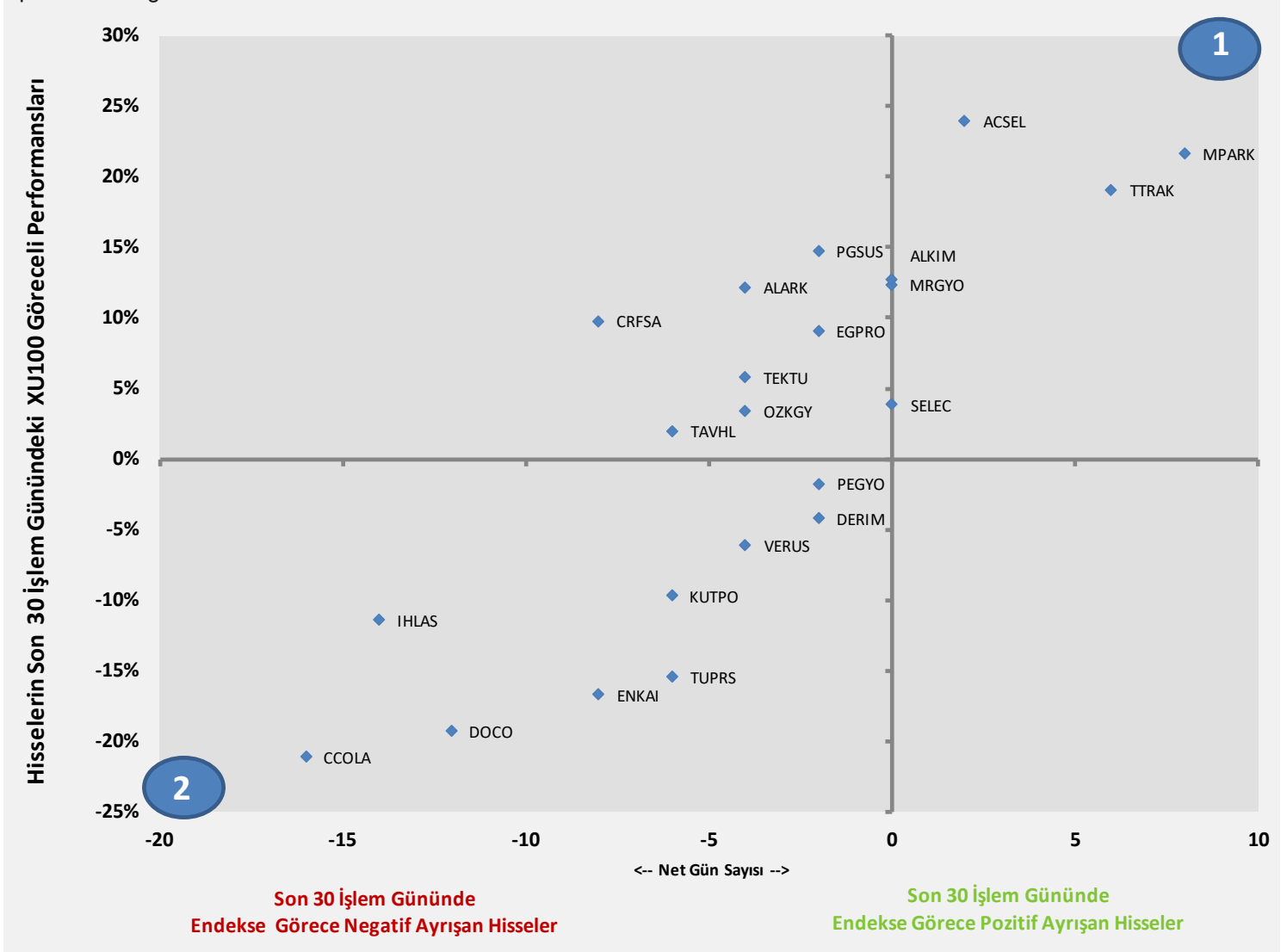
1. Bölge, son 30 işlem gününde yabancıların çoğunlukla net alıcı olduğu hisse senetlerinde kaç gün net alım tarafında kaldıklarını ve bu dönemki hisse senedi göreceli performanslarını,

2. Bölge, son 30 işlem gününde yabancıların çoğunlukla net satıcı olduğu hisse senetlerinde kaç gün net satım tarafında kaldıklarını ve bu dönemki hisse senedi göreceli performanslarını göstermektedir.

## Yabancı Kurumların, son 30 günde alım ve satım tarafında ısrarlı olduğu hisseler için güçlülük incelemesi

Yabancıların, net alım ya da net satım tarafında ısrarlı oldukları hisselerin, son 30 gün içinde BIST 100 endeksine görece pozitif ya da negatif ayrışma sayıları (net) ve bu dönemdeki toplam göreceli performansları.

Yatay eksen, son 30 gün içinde yabancıların net alıcı / net satıcı olduğu şirketlerin bu dönemde BIST göreceli pozitif veya negatif ayrıştığı gün sayılarını, Dikey eksen ise bu dönemde ilgili hisse senetlerinin Borsa İstanbul'da sergiledikleri göreceli performansı göstermektedir.



Kaynak: Finnet

1. Bölge, son 30 günde endeks görece pozitif ayrışma gün sayısı yüksek olan hisse senetlerini ve bu dönemki göreceli performanslarını,

2. Bölge, son 30 günde endeks görece negatif ayrışma gün sayısı yüksek olan hisse senetlerini ve bu dönemki göreceli performanslarını göstermektedir.



## Yatırım Danışmanlığı ve Bireysel Portföy Yönetimi

**Özlem ÜNAL**  
Müdür

**Tuba ŞAHİN**  
Yönetmen

**Semih Can ÖZER**  
Uzman

**Gizem Tetik ARGİN**  
Uzman

**Semih ÖZER**  
Uzman



[yrtedanismanligibpy@halkyatirim.com.tr](mailto:yrtedanismanligibpy@halkyatirim.com.tr)



0(212) 314 81 81

### ÇEKİNCE

"Yatırım Danışmanlığı" hizmeti; aracı kurumlar, portföy yönetim şirketleri, mevduat kabul etmeyen bankalar ile müşteri arasında imzalanacak Yatırım Danışmanlığı sözleşmesi çerçevesinde sunulmaktadır. Burada yer alan bilgi, yorum ve tavsiyeleri, kişilerin yerindelik testi ile belirlediği risk seviyeleri dikkate alınarak, Halk Yatırım Yatırım Danışmanlığı ve Araştırma birimi nezdinde güvenilir olduğuna inanılan bilgi kaynaklarından yararlanarak hazırlanmakta ve kişiye özel sunulmaktadır. Verilen bu tavsiyeler mali durumunuz ile risk ve getiri tercihlerinize uygun olmayabilir. Bu nedenle, risk yapınıza uygun olmayan şekilde sadece burada yer alan bilgilere dayanılarak yatırım kararı verilmesi beklentilerinize uygun sonuçlar doğurmayabilir. Size özel olarak tahsis edilen Yatırım Danışmanınız ile irtibata geçmeniz ve mali durumunuz ve risk seviyelerinize uygun kararları birlikte almanız tavsiye edilir.

Veri ve grafikler güvenilirliğine inandığımız güvenilir kaynaklardan derlenmiş olup, yapılan yorumlar sadece HALK YATIRIM MENKUL DEĞERLER A.Ş. Yatırım Danışmanlığı'nın beklentilerini yansıtmaktadır. Bu bilgiler ışığında yapılan ve yapılacak olan ileriye dönük yatırımların sonuçlarından Şirketimiz hiçbir şekilde sorumlu tutulamaz. Ayrıca, Halk Yatırım Menkul Kıymetler A.Ş.'nin yazılı izni olmadıkça içeriği kısmen ya da tamamen üçüncü kişilerce hiç bir şekil ve ortamda yayınlanamaz, iktisap edilemez, alıntı yapılamaz, kullanılamaz. İletti, gönderilen kişiye özel ve münhasırdır. İlave olarak, bu raporun gönderildiği ve yukarıdaki açıklamalarımız doğrultusunda kullanıldığı ülkelerdeki yasal düzenlemelerden kaynaklı tüm talep ve dava haklarımız saklıdır.

Uyarı Notu: Bu e-posta'nın içerdiği bilgiler (ekleri dahil olmak üzere) gizlidir. Onayınız olmaksızın üçüncü kişilere açıklanamaz. Bu mesajın gönderilmek istendiği kişi değilseniz, lütfen mesajı sisteminizden derhal siliniz. Halk Yatırım Menkul Değerler A.Ş. bu mesajın içerdiği bilgilerin doğruluğu veya eksiksiz olduğu konusunda bir garanti vermemektedir. Bu nedenle bilgilerin ne şekilde olursa olsun, içeriğinden, iletilmesinden, alınmasından, saklanmasından sorumlu değildir. Bu mesajın içeriği yazarına ait olup, Halk Yatırım Menkul Değerler A.Ş.'nin görüşlerini içermeyebilir.