

YABANCI KURUM İŞLEMLERİ ANALİZİ YATIRIM DANIŞMANLIĞI



 **HALKYATIRIM**

halkyatirim.com.tr | 444 42 55

BIST'te Yabancı Kurum İşlemleri Analizi

#Yatırım #BIST #İşlemAnalizi #Analiz #YatırımDanışmanlığı #YabancıKurum #Son30



7 Ekim 2022

Borsa İstanbul'da ağırlıklı olarak yabancı kurumsal yatırımcı işlemlerine aracılık eden kurumlardan derlediğimiz verilere göre 6 Ekim tarihinde bu kurumlar toplam 11.141 milyon TL alım 10.562 milyon TL satım ile **"net 579 milyon TL alış"** gerçekleştirdi. Hacim ve kademelere göre alım tarafında **BIMAS** dikkat çekerken, en çok satılan hisselerde ise **TAVHL, SOKM, ATAGY, AEFES, MAVI** öne çıkıyor.

Haftalık kümülatif para girişi **"net 344 milyon TL"** olurken, son bir aylık kümülatif rakamlarda ise **"net 4.481 milyon TL"** para çıkışı görülüyor.

BIST'te işlem gören şirketlerde gerçekleşen net alım ve net satım miktarlarının ortalama günlük işlem miktarlarına göre sıralı listesini (ilk 10 ve son 10 hisse) aşağıda görebilirsiniz:

BIST'te işlem gören şirketlerde gerçekleşen net alım ve net satım miktarlarının kademelerde bekleyen emir miktarına göre sıralı listesini (ilk 10 ve son 10 hisse) aşağıda görebilirsiniz:

Hacime Göre İlk ve Son 10									
Günlük - 06/10/2022									
Net A-S / Hacim Oranına göre İlk 10					Net A-S / Hacim Oranına göre Son 10				
#	Hisse	NA/H	Net Alış	Değişim	#	Hisse	NS/H	Net Satış	Değişim
	XU030	0.6%	20,643,122	3.08%					
	XU050	0.5%	21,253,540	2.04%					
	XU100	0.5%	26,103,421	1.99%					
	100-X	0.8%	10,097,817						
1	ARMDA	39%	5,840	3.97%	1	TAVHL	-29%	-2,347,042	-2.16%
2	BIZIM	18%	345,133	4.64%	2	NUHCM	-22%	-36,729	4.28%
3	ACSEL	18%	62,407	3.38%	3	SOKM	-20%	-1,584,626	0.37%
4	INTEM	18%	20,837	1.87%	4	BRISA	-17%	-174,730	0.26%
5	PNSUT	17%	77,219	3.35%	5	BAKAB	-13%	-38,226	7.54%
6	AKSGY	16%	1,166,180	6.32%	6	ATAGY	-13%	-32,970	5.42%
7	BIMAS	15%	875,576	3.14%	7	AEFES	-13%	-424,974	-1.45%
8	DESPC	15%	95,883	2.35%	8	CMBTN	-12%	-6,219	-1.73%
9	GSDDE	14%	761,397	9.92%	9	BNTAS	-11%	-954,339	8.58%
10	GOZDE	14%	1,392,800	9.95%	10	MAVI	-10%	-213,649	2.37%

NA/H ve NS/H son güne ait net yabancı alış/satış adedinin son bir aylık ortalama günlük işlem adedine oranı

Kademelere Göre İlk ve Son 10									
Günlük - 06/10/2022									
Net A-S / Kademe Oranına göre İlk 10					Net A-S / Kademe Oranına göre Son 10				
#	Hisse	NA/K	Net Alış	Değişim	#	Hisse	NS/K	Net Satış	Değişim
	XU030	0.6%	20,643,122	3.08%					
	XU050	0.5%	21,253,540	2.04%					
	XU100	0.5%	26,103,421	1.99%					
	100-X	0.8%	10,097,817						
1	ALKIM	1264 x	282,955	9.22%	1	TAVHL	-1448 x	-2,347,042	-2.16%
2	TUKAS	1016 x	2,868,787	9.40%	2	KNFRT	-1119 x	-111,926	1.40%
3	BIMAS	582 x	875,576	3.14%	3	SOKM	-1001 x	-1,584,626	0.37%
4	BUCIM	488 x	1,287,572	0.47%	4	ULKER	-645 x	-817,116	1.85%
5	FROTO	484 x	171,918	0.00%	5	AEFES	-370 x	-424,974	-1.45%
6	BAGFS	462 x	540,708	6.30%	6	MAVI	-328 x	-213,649	2.37%
7	ITTFH	389 x	431,291	2.21%	7	PGSUS	-244 x	-172,755	-1.97%
8	EGGUB	329 x	67,273	2.54%	8	ATAGY	-241 x	-32,970	5.42%
9	HEKTS	293 x	111,487	2.44%	9	DERIM	-238 x	-98,693	-2.78%
10	PARSN	214 x	155,674	7.19%	10	LOGO	-174 x	-32,661	0.26%

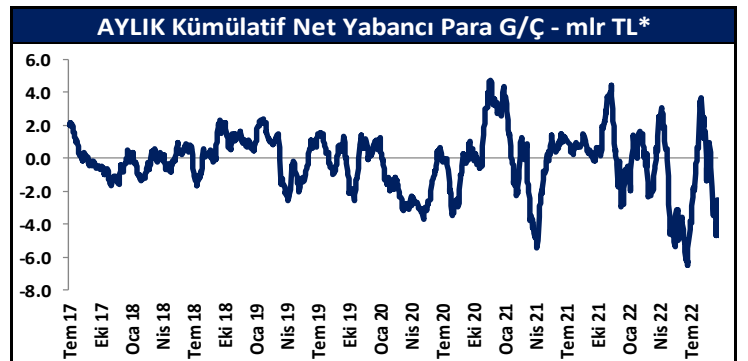
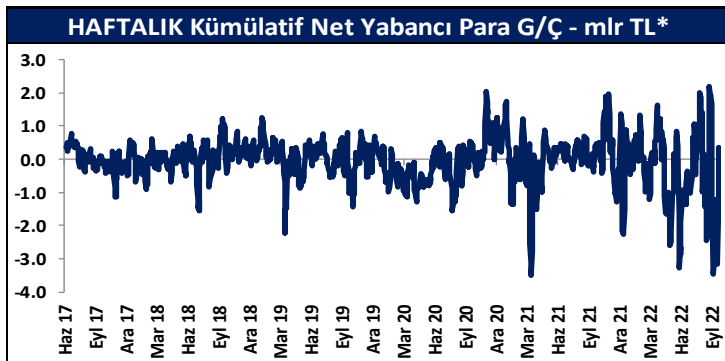
NA/K ve NS/K son güne ait net yabancı alış/satış adedinin ortalama kademede hisse adedine oranı

Haftalık									
Net A-S / Hacim Oranına göre İlk 10									
#	Hisse	NA/H	Net Alış	Değişim	#	Hisse	NS/H	Net Satış	Değişim
	XU030	-0.3%	-10,338,997	13.54%					
	XU050	0.2%	10,083,863	13.22%					
	XU100	0.3%	12,871,305	12.93%					
	100-X	-1.0%	-12,633,823						
1	TTRAK	56%	321,916	22.52%	1	BRISA	-83%	-827,741	7.00%
2	ARMDA	43%	6,456	3.97%	2	KRONT	-51%	-179,909	6.74%
3	AKSA	42%	1,751,120	24.98%	3	BTCIM	-39%	-185,447	-0.13%
4	ACSEL	37%	130,582	13.10%	4	TAVHL	-37%	-2,991,600	12.34%
5	DOAS	35%	194,906	14.54%	5	AGYO	-33%	-2,076,010	0.64%
6	BIZIM	30%	557,894	8.98%	6	EMKEL	-32%	-1,139,602	-1.26%
7	DESPC	28%	175,721	6.72%	7	ISMEN	-31%	-654,447	16.55%
8	PNSUT	25%	111,952	7.66%	8	SILVR	-28%	-186,238	-5.38%
9	TUKAS	23%	5,235,751	29.75%	9	DITAS	-27%	-84,341	4.14%
10	BOSSA	22%	320,228	1.44%	10	TEKTU	-24%	-6,450,543	11.92%

NA/H ve NS/H son 1 haftaya ait net yabancı alış/satış adedinin son bir aylık ortalama günlük işlem adedine oranı

Haftalık									
Net A-S / Kademe Oranına göre İlk 10									
#	Hisse	NA/K	Net Alış	Değişim	#	Hisse	NS/K	Net Satış	Değişim
	XU030	-0.3%	-10,338,997	13.54%					
	XU050	0.2%	10,083,863	13.22%					
	XU100	0.3%	12,871,305	12.93%					
	100-X	-1.0%	-12,633,823						
1	TUKAS	1854 x	5,235,751	29.75%	1	HEKTS	-3799 x	-1,446,476	13.83%
2	ALKIM	1229 x	275,107	8.42%	2	KNFRT	-3542 x	-354,182	9.18%
3	BUCIM	897 x	2,369,302	2.17%	3	TAVHL	-1845 x	-2,991,600	12.34%
4	BAGFS	887 x	1,038,817	22.47%	4	LOGO	-1568 x	-293,578	2.74%
5	ALGYO	606 x	172,749	16.21%	5	ULKER	-991 x	-1,255,349	4.76%
6	EGGUB	583 x	119,316	7.25%	6	SOKM	-894 x	-1,415,563	5.07%
7	SAHOL	460 x	8,718,804	15.51%	7	MAVI	-755 x	-491,865	12.75%
8	PEKGY	420 x	2,700,859	2.26%	8	DERIM	-717 x	-297,203	-0.65%
9	GLYHO	412 x	3,352,157	21.41%	9	ASELS	-600 x	-7,283,245	5.15%
10	KARTN	363 x	36,279	9.85%	10	TCELL	-595 x	-10,454,706	10.95%

NA/K ve NS/K son güne ait net yabancı alış/satış adedinin ortalama kademede hisse adedine oranı



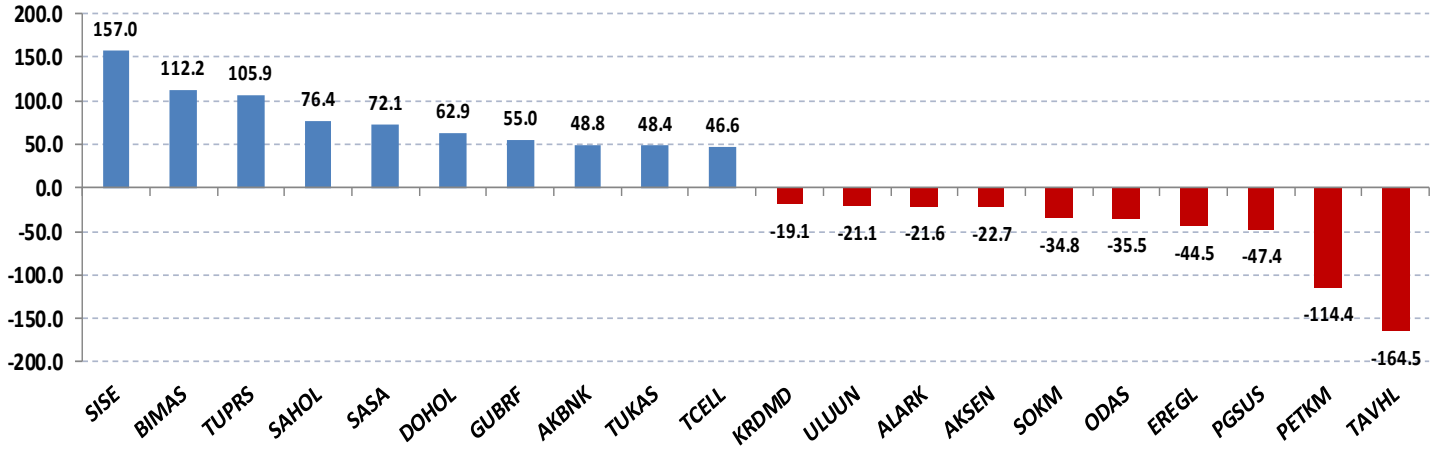
* Haftalık ve aylık net yabancı para girişi / çıkışı tutarları, verileri derlediğimiz kurumların geriye doğru 5 ve 22 işlem gününe ait net alım - satım toplamı üzerinden hesaplanmaktadır. Veriler, fiyat değişimlerinden arındırılmamış TL bazlı nominal alım - satım toplamını göstermektedir.

Tutara Göre İlk ve Son 10 - Günlük							Tutara Göre İlk ve Son 10 - Haftalık								
Günlük - 06/10/2022							Haftalık								
Net para girişine göre ilk 10				Net para çıkışına göre ilk 10			Net para girişine göre ilk 10				Net para çıkışına göre ilk 10				
#	Hisse	Adet	Tutar	#	Hisse	Adet	Tutar	#	Hisse	Adet	Tutar	#	Hisse	Adet	Tutar
1	SISE	5,330,739	157,043,572	1	TAVHL	-2,347,042	-164,527,643	1	THYAO	4,445,755	376,555,427	1	TCELL	-10,454,706	-233,139,933
2	BIMAS	875,576	112,161,229	2	PETKM	-7,992,479	-114,372,378	2	SASA	4,138,410	352,592,559	2	ASELS	-7,283,245	-228,985,211
3	TUPRS	305,304	105,940,413	3	PGSUS	-172,755	-47,352,207	3	SISE	8,743,467	257,582,535	3	TAVHL	-2,991,600	-209,711,136
4	SAHOL	2,589,217	76,381,901	4	EREGL	-2,249,848	-44,479,500	4	SAHOL	8,718,804	257,204,729	4	VAKBN	-24,382,179	-181,403,415
5	SASA	845,766	72,059,288	5	ODAS	-4,879,883	-35,476,751	5	GUBRF	928,058	134,104,319	5	PETKM	-9,077,964	-129,905,667
6	DOHOL	11,785,229	62,933,124	6	SOKM	-1,584,626	-34,830,073	6	AKSA	1,751,120	121,352,614	6	AKBNK	-7,106,807	-91,677,815
7	GUBRF	380,950	55,047,296	7	AKSEN	-583,139	-22,742,430	7	TTRAK	321,916	101,564,549	7	HEKTS	-1,446,476	-91,055,639
8	AKBNK	3,779,670	48,757,742	8	ALARK	-342,985	-21,642,328	8	EREGL	4,481,523	88,599,702	8	ALARK	-1,393,917	-87,956,181
9	TUKAS	2,868,787	48,425,123	9	ULUUN	-781,151	-21,091,075	9	TUKAS	5,235,751	88,379,479	9	BIMAS	-553,956	-70,961,726
10	TCELL	2,088,068	46,563,906	10	KRDMD	-1,506,382	-19,115,990	10	ODAS	10,195,441	74,120,860	10	KCHOL	-1,250,051	-65,127,674

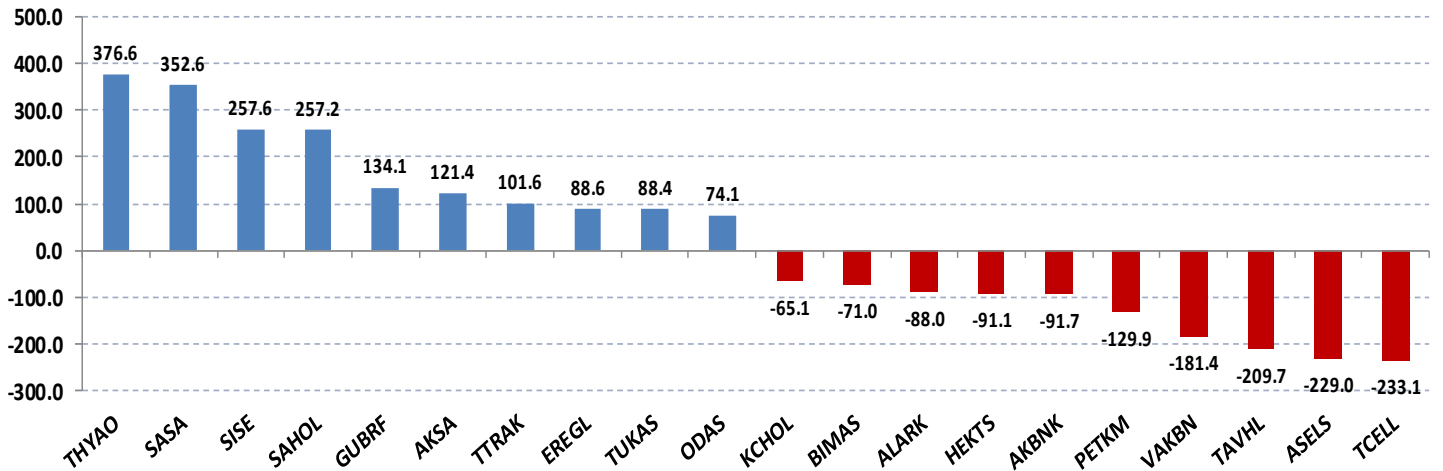
Net parasal büyüklük (tutar) bazında günlük olarak en fazla alınan ve en fazla satılan hisse senetleri

Net parasal büyüklük (tutar) bazında haftalık olarak en fazla alınan ve en fazla satılan hisse senetleri

Günlük net para giriş - çıkışı (milyon TL, ilk ve son 10 hisse)



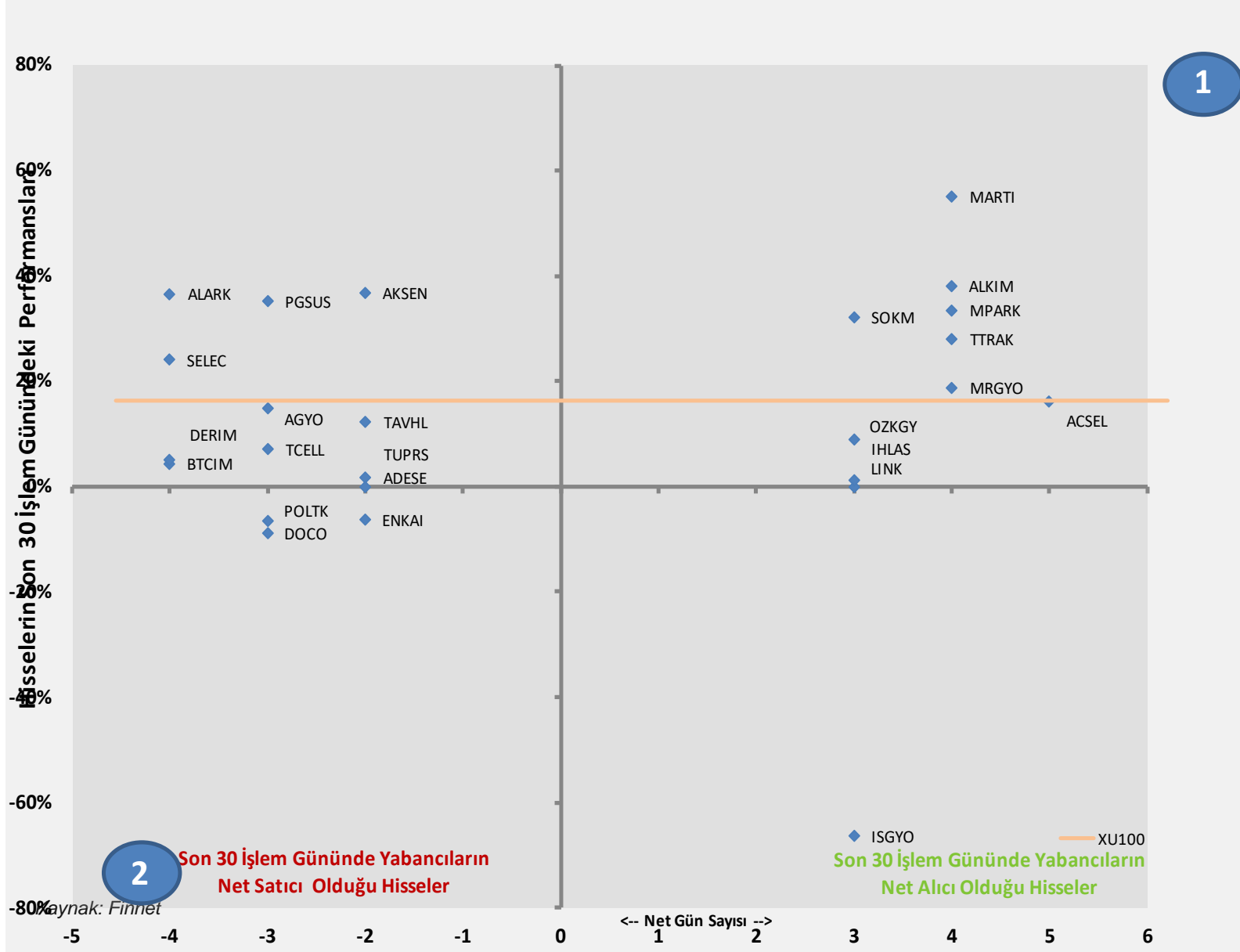
Haftalık net para giriş - çıkışı (milyon TL, ilk ve son 10 hisse)



Yabancı Kurumların, son 30 günde alım ve satım tarafında ısrarlı olduğu hisseler

Aşağıdaki grafikte, Borsa İstanbul'da ağırlıklı olarak yabancı kurumsal yatırımcı işlemlerine aracılık eden kurumların son 30 işlem gününde ısrarlı şekilde net alım veya net satım tarafında yer aldığı şirketler görülmektedir.

Yatay eksen, hacim kriterine göre net alıcılı ve net satıcılı şirketlerin son 30 gün içinde kaç gün ilk 10'a girdiğini, dikey eksen ise, bu dönemde ilgili hisse senetlerinin Borsa İstanbul'da sergiledikleri performansı göstermektedir.



1. Bölge, son 30 işlem gününde yabancıların çoğunlukla net alıcı olduğu hisse senetlerinde kaç gün net alım tarafında kaldıklarını ve bu dönemki hisse senedi göreceli performanslarını,

2. Bölge, son 30 işlem gününde yabancıların çoğunlukla net satıcı olduğu hisse senetlerinde kaç gün net satım tarafında kaldıklarını ve bu dönemki hisse senedi göreceli performanslarını göstermektedir.

Yabancı Kurumların, son 30 günde alım ve satım tarafında ısrarlı olduğu hisselerin göreceli performans incelemesi

Önceki sayfada yer alan şirketlerin, BIST'e görece performansları,

Yatay eksen, hacim kriterine göre net alıcılı ve net satıcılı şirketlerin son 30 gün içinde kaç gün ilk 10'a girdiğini, dikey eksen ise, bu dönemde ilgili hisse senetlerinin Borsa İstanbul'da sergiledikleri göreceli performansı göstermektedir.



Kaynak: Finnet

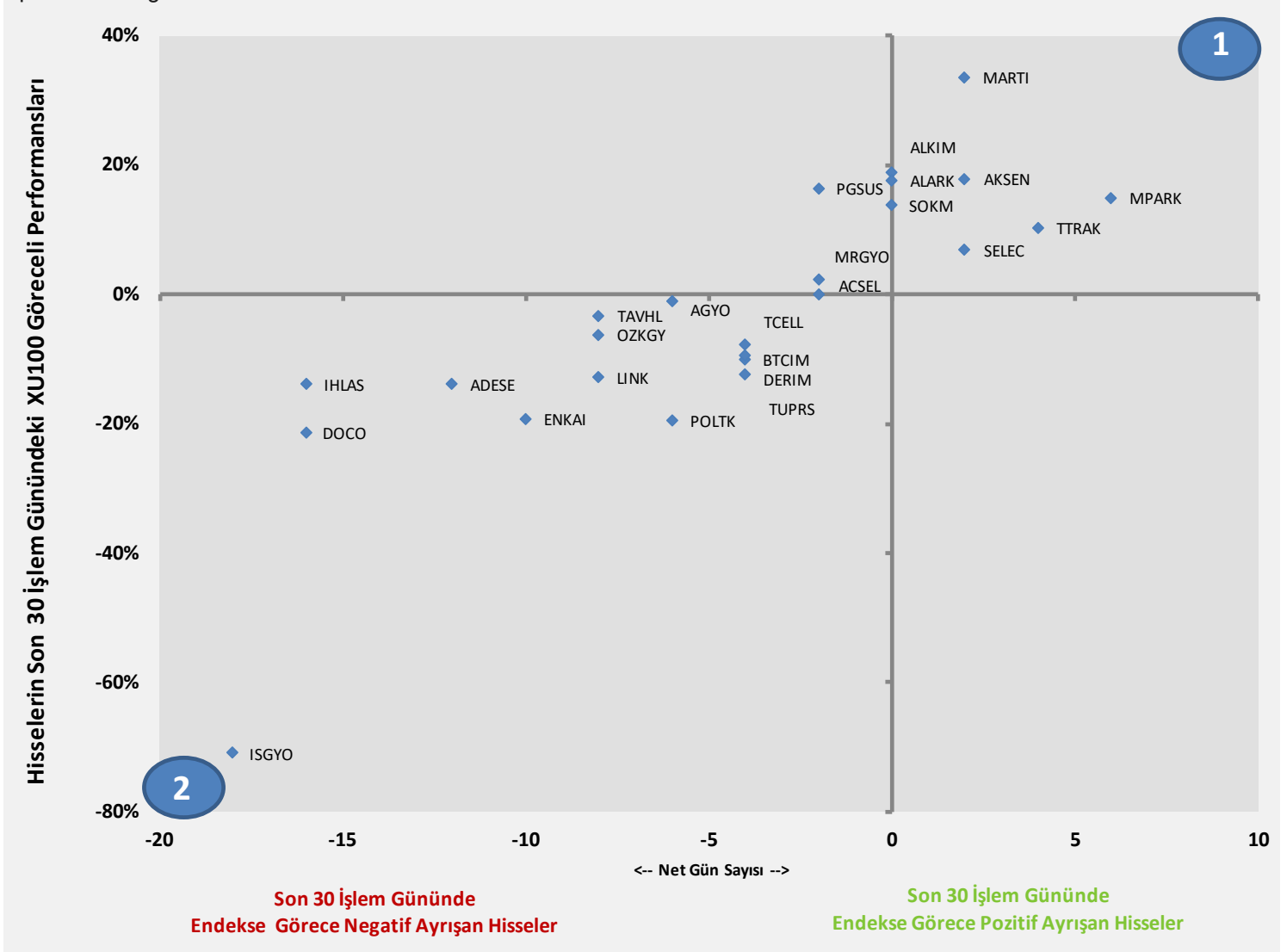
1. Bölge, son 30 işlem gününde yabancıların çoğunlukla net alıcı olduğu hisse senetlerinde kaç gün net alım tarafında kaldıklarını ve bu dönemki hisse senedi göreceli performanslarını,

2. Bölge, son 30 işlem gününde yabancıların çoğunlukla net satıcı olduğu hisse senetlerinde kaç gün net satım tarafında kaldıklarını ve bu dönemki hisse senedi göreceli performanslarını göstermektedir.

Yabancı Kurumların, son 30 günde alım ve satım tarafında ısrarlı olduğu hisseler için güçlülük incelemesi

Yabancıların, net alım ya da net satım tarafında ısrarlı oldukları hisselerin, son 30 gün içinde BIST 100 endeksine görece pozitif ya da negatif ayrışma sayıları (net) ve bu dönemdeki toplam göreceli performansları.

Yatay eksen, son 30 gün içinde yabancıların net alıcı / net satıcı olduğu şirketlerin bu dönemde BIST göreceli pozitif veya negatif ayrıştığı gün sayılarını, Dikey eksen ise bu dönemde ilgili hisse senetlerinin Borsa İstanbul'da sergiledikleri göreceli performansı göstermektedir.



Kaynak: Finnet

1. Bölge, son 30 günde endeks görece pozitif ayrışma gün sayısı yüksek olan hisse senetlerini ve bu dönemki göreceli performanslarını, göstermektedir.

2. Bölge, son 30 günde endeks görece negatif ayrışma gün sayısı yüksek olan hisse senetlerini ve bu dönemki göreceli performanslarını göstermektedir.

Yatırım Danışmanlığı ve Bireysel Portföy Yönetimi

Özlem ÜNAL
Müdür

Tuba ŞAHİN
Yönetmen

Semih Can ÖZER
Uzman

Gizem Tetik ARGİN
Uzman

Semih ÖZER
Uzman



yrtedanismanligibpy@halkyatirim.com.tr



0(212) 314 81 81

ÇEKİNCE

"Yatırım Danışmanlığı" hizmeti; aracı kurumlar, portföy yönetim şirketleri, mevduat kabul etmeyen bankalar ile müşteri arasında imzalanacak Yatırım Danışmanlığı sözleşmesi çerçevesinde sunulmaktadır. Burada yer alan bilgi, yorum ve tavsiyeleri, kişilerin yerindelik testi ile belirlediği risk seviyeleri dikkate alınarak, Halk Yatırım Yatırım Danışmanlığı ve Araştırma birimi nezdinde güvenilir olduğuna inanılan bilgi kaynaklarından yararlanarak hazırlanmakta ve kişiye özel sunulmaktadır. Verilen bu tavsiyeler mali durumunuz ile risk ve getiri tercihlerinize uygun olmayabilir. Bu nedenle, risk yapınıza uygun olmayan şekilde sadece burada yer alan bilgilere dayanılarak yatırım kararı verilmesi beklentilerinize uygun sonuçlar doğurmayabilir. Size özel olarak tahsis edilen Yatırım Danışmanınız ile irtibata geçmeniz ve mali durumunuz ve risk seviyelerinize uygun kararları birlikte almanız tavsiye edilir.

Veri ve grafikler güvenilirliğine inandığımız güvenilir kaynaklardan derlenmiş olup, yapılan yorumlar sadece HALK YATIRIM MENKUL DEĞERLER A.Ş. Yatırım Danışmanlığı'nın beklentilerini yansıtmaktadır. Bu bilgiler ışığında yapılan ve yapılacak olan ileriye dönük yatırımların sonuçlarından Şirketimiz hiçbir şekilde sorumlu tutulamaz. Ayrıca, Halk Yatırım Menkul Kıymetler A.Ş.'nin yazılı izni olmadıkça içeriği kısmen ya da tamamen üçüncü kişilerce hiç bir şekil ve ortamda yayınlanamaz, iktisap edilemez, alıntı yapılamaz, kullanılamaz. İletti, gönderilen kişiye özel ve münhasırdır. İlave olarak, bu raporun gönderildiği ve yukarıdaki açıklamalarımız doğrultusunda kullanıldığı ülkelerdeki yasal düzenlemelerden kaynaklı tüm talep ve dava haklarımız saklıdır.

Uyarı Notu: Bu e-posta'nın içerdiği bilgiler (ekleri dahil olmak üzere) gizlidir. Onayınız olmaksızın üçüncü kişilere açıklanamaz. Bu mesajın gönderilmek istendiği kişi değilseniz, lütfen mesajı sisteminizden derhal siliniz. Halk Yatırım Menkul Değerler A.Ş. bu mesajın içerdiği bilgilerin doğruluğu veya eksiksiz olduğu konusunda bir garanti vermemektedir. Bu nedenle bilgilerin ne şekilde olursa olsun, içeriğinden, iletilmesinden, alınmasından, saklanmasından sorumlu değildir. Bu mesajın içeriği yazarına ait olup, Halk Yatırım Menkul Değerler A.Ş.'nin görüşlerini içermeyebilir.