

YABANCI KURUM İŞLEMLERİ ANALİZİ YATIRIM DANIŞMANLIĞI



 **HALKYATIRIM**

halkyatirim.com.tr | 444 42 55

BIST'te Yabancı Kurum İşlemleri Analizi

#Yatırım #BIST #İşlemAnalizi #Analiz #YatırımDanışmanlığı #YabancıKurum #Son30



20 Ekim 2022

Borsa İstanbul'da ağırlıklı olarak yabancı kurumsal yatırımcı işlemlerine aracılık eden kurumlardan derlediğimiz verilere göre 19 Ekim tarihinde bu kurumlar toplam 13.123 milyon TL alım 14.449 milyon TL satım ile **"net 1.326 milyon TL satış"** gerçekleştirdi. Hacim ve kademelere göre alım tarafında **MPARK, BOSSA** dikkat çekerken, en çok satılan hisselerde ise **TUPRS, AEFES** öne çıkıyor.

Haftalık kümülatif para girişi **"net 414 milyon TL"** olurken, son bir aylık kümülatif rakamlarda ise **"net 3.974 milyon TL"** para çıkışı görülüyor.

BIST'te işlem gören şirketlerde gerçekleşen net alım ve net satım miktarlarının ortalama günlük işlem miktarlarına göre sıralı listesini (ilk 10 ve son 10 hisse) aşağıda görebilirsiniz:

BIST'te işlem gören şirketlerde gerçekleşen net alım ve net satım miktarlarının kademelerde bekleyen emir miktarına göre sıralı listesini (ilk 10 ve son 10 hisse) aşağıda görebilirsiniz:

Hacime Göre İlk ve Son 10									
Günlük - 19/10/2022									
Net A-S / Hacim Oranına göre İlk 10					Net A-S / Hacim Oranına göre Son 10				
#	Hisse	NA/H	Net Alış	Değişim	#	Hisse	NS/H	Net Satış	Değişim
	XU030	-0.9%	-24,348,188	0.00%					
	XU050	-0.7%	-25,397,386	0.89%					
	XU100	0.1%	2,590,661	1.00%					
	100-X	1.8%	23,143,935						
1	ANSGR	68%	423,147	5.69%	1	TUPRS	-35%	-1,970,564	0.33%
2	DOCO	39%	6,788	0.95%	2	ARMDA	-29%	-8,319	9.95%
3	MPARK	37%	295,426	-1.28%	3	PEGYO	-23%	-1,526,554	-4.65%
4	INTEM	36%	52,709	9.99%	4	AEFES	-19%	-643,002	-2.74%
5	EDIP	33%	1,006,415	1.07%	5	VAKKO	-18%	-122,483	-2.71%
6	ANHYT	27%	236,516	0.87%	6	AKSUE	-17%	-70,366	0.30%
7	VAKFN	25%	4,912,476	4.27%	7	SANKO	-17%	-172,152	0.13%
8	USAK	24%	5,225,249	7.58%	8	YUNSA	-14%	-65,413	0.07%
9	BOSSA	23%	469,358	3.23%	9	ODAS	-13%	-24,243,426	-7.77%
10	METRO	23%	6,118,919	5.88%	10	ISMEN	-12%	-210,938	-0.68%

NA/H ve NS/H son güne ait net yabancı alış/satış adedinin son bir aylık ortalama günlük işlem adedine oranı

Kademelere Göre İlk ve Son 10									
Günlük - 19/10/2022									
Net A-S / Kademe Oranına göre İlk 10					Net A-S / Kademe Oranına göre Son 10				
#	Hisse	NA/K	Net Alış	Değişim	#	Hisse	NS/K	Net Satış	Değişim
	XU030	-0.9%	-24,348,188	0.00%					
	XU050	-0.7%	-25,397,386	0.89%					
	XU100	0.1%	2,590,661	1.00%					
	100-X	1.8%	23,143,935						
1	ITTFH	2623 x	2,904,471	4.19%	1	HEKTS	-1567 x	-596,605	4.63%
2	FORMT	1176 x	823,160	4.97%	2	BUCIM	-937 x	-2,473,997	-1.10%
3	TOASO	1106 x	890,326	0.62%	3	ALKIM	-839 x	-187,725	1.66%
4	DERIM	616 x	255,380	4.08%	4	KNFRT	-729 x	-72,869	-1.80%
5	KARTN	612 x	61,155	4.36%	5	TUPRS	-640 x	-1,970,564	0.33%
6	BOSSA	247 x	469,358	3.23%	6	AEFES	-560 x	-643,002	-2.74%
7	EGGUB	226 x	46,373	1.44%	7	FROTO	-484 x	-171,862	-100.00%
8	INDES	184 x	380,951	1.58%	8	SOKM	-357 x	-565,683	2.37%
9	PGSUS	183 x	129,721	3.32%	9	KORDS	-315 x	-384,090	-1.73%
10	MPARK	182 x	295,426	-1.28%	10	BIMAS	-300 x	-451,078	2.76%

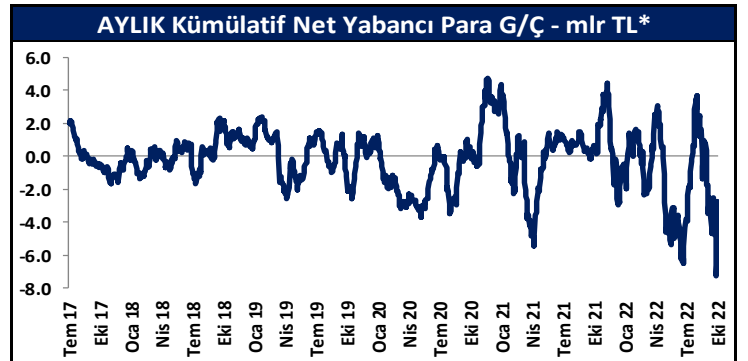
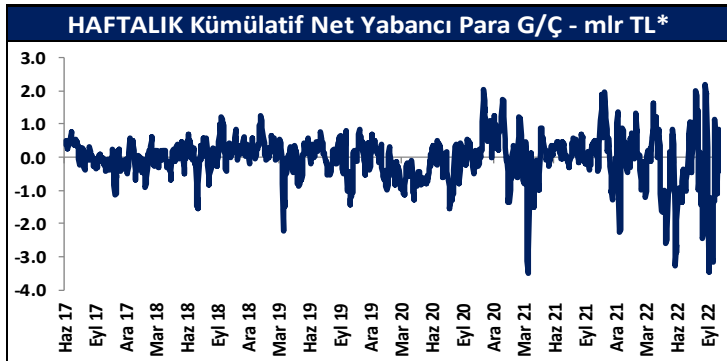
NA/K ve NS/K son güne ait net yabancı alış/satış adedinin ortalama kademede hisse adedine oranı

Haftalık									
Net A-S / Hacim Oranına göre İlk 10									
#	Hisse	NA/H	Net Alış	Değişim	#	Hisse	NS/H	Net Satış	Değişim
	XU030	4.5%	117,462,089	9.76%					
	XU050	3.6%	131,195,450	10.38%					
	XU100	4.1%	179,390,926	10.30%					
	100-X	4.0%	52,335,676						
1	MPARK	92%	738,479	12.99%	1	TUPRS	-130%	-7,419,045	6.82%
2	ANSGR	58%	362,671	6.52%	2	BUCIM	-51%	-15,187,296	-2.18%
3	DOAS	58%	289,830	7.23%	3	KORDS	-41%	-1,407,950	0.26%
4	CCOLA	51%	459,627	22.06%	4	TTRAK	-38%	-225,017	4.02%
5	VAKFN	50%	10,100,888	8.28%	5	IHYAY	-32%	-2,624,896	10.45%
6	INTEM	49%	71,248	8.05%	6	AKSA	-31%	-1,299,917	2.41%
7	GENTS	46%	1,145,206	7.16%	7	VAKKO	-28%	-190,162	7.09%
8	TURGG	46%	17,439	7.32%	8	MNDRS	-27%	-1,810,128	-5.29%
9	DOCO	44%	7,740	9.80%	9	PEGYO	-26%	-1,749,162	1.65%
10	PNSUT	41%	161,539	0.42%	10	SOKM	-18%	-1,662,422	11.62%

NA/H ve NS/H son 1 haftaya ait net yabancı alış/satış adedinin son bir aylık ortalama günlük işlem adedine oranı

Haftalık									
Net A-S / Kademe Oranına göre İlk 10									
#	Hisse	NA/K	Net Alış	Değişim	#	Hisse	NS/K	Net Satış	Değişim
	XU030	4.5%	117,462,089	9.76%					
	XU050	3.6%	131,195,450	10.38%					
	XU100	4.1%	179,390,926	10.30%					
	100-X	4.0%	52,335,676						
1	HEKTS	5988 x	2,280,106	28.94%	1	BUCIM	-5751 x	-15,187,296	-2.18%
2	FORMT	3492 x	2,444,543	9.20%	2	KNFRT	-3009 x	-300,935	3.95%
3	ITTFH	2091 x	2,315,757	6.42%	3	TUPRS	-2409 x	-7,419,045	6.82%
4	FROTO	2034 x	721,926	-100.00%	4	TKFEN	-1243 x	-2,632,110	-5.16%
5	TOASO	1901 x	1,529,589	4.86%	5	ALKIM	-1187 x	-265,683	2.45%
6	KCHOL	1419 x	8,414,913	12.93%	6	KORDS	-1155 x	-1,407,950	0.26%
7	EGGUB	1393 x	285,153	6.76%	7	SOKM	-1050 x	-1,662,422	11.62%
8	SAHOL	931 x	17,656,523	19.49%	8	TUKAS	-324 x	-915,295	5.17%
9	CCOLA	815 x	459,627	22.06%	9	DOKTA	-305 x	-88,433	-10.15%
10	MAVI	653 x	425,417	10.64%	10	BAGFS	-300 x	-351,649	2.73%

NA/K ve NS/K son güne ait net yabancı alış/satış adedinin ortalama kademede hisse adedine oranı



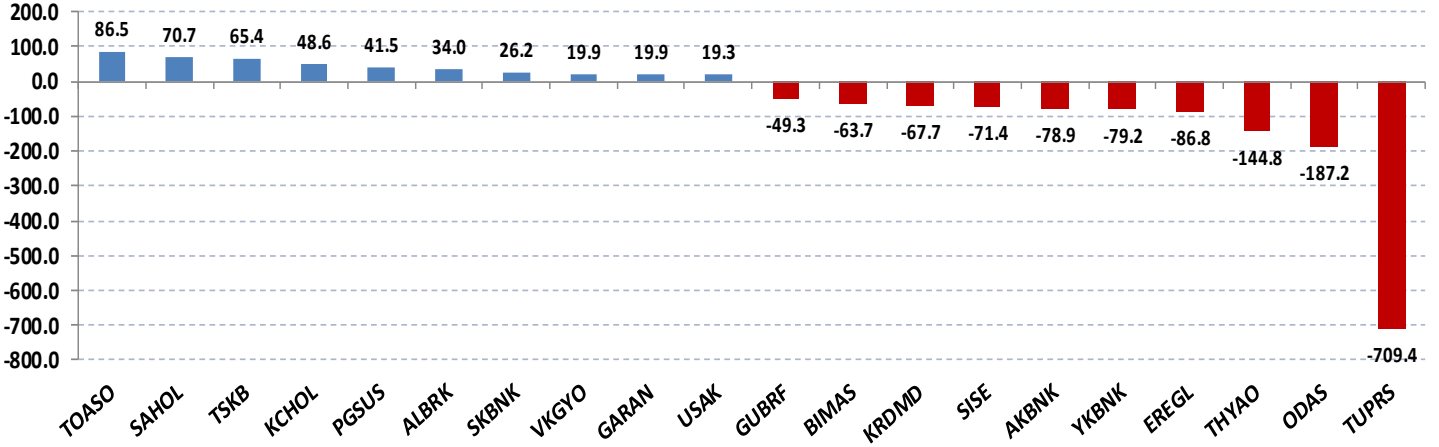
* Haftalık ve aylık net yabancı para girişi / çıkışı tutarları, verileri derlediğimiz kurumların geriye doğru 5 ve 22 işlem gününe ait net alım - satım toplamaları üzerinden hesaplanmaktadır. Veriler, fiyat değişimlerinden arındırılmamış TL bazlı nominal alım - satım toplamalarını göstermektedir.

Tutara Göre İlk ve Son 10 - Günlük							Tutara Göre İlk ve Son 10 - Haftalık								
Günlük - 19/10/2022				Haftalık				Günlük - 19/10/2022				Haftalık			
Net para girişine göre ilk 10			Net para çıkışına göre ilk 10				Net para girişine göre ilk 10			Net para çıkışına göre ilk 10					
#	Hisse	Adet	Tutar	#	Hisse	Adet	Tutar	#	Hisse	Adet	Tutar	#	Hisse	Adet	Tutar
1	TOASO	890,326	86,450,633	1	TUPRS	-1,970,564	-709,403,204	1	SAHOL	17,656,523	580,193,343	1	TUPRS	-7,419,045	-2,670,856,096
2	SAHOL	2,150,977	70,681,117	2	ODAS	-24,243,426	-187,159,247	2	KCHOL	8,414,913	474,180,329	2	SASA	-2,660,135	-225,712,480
3	TSKB	23,438,386	65,393,096	3	THYAO	-1,486,543	-144,789,247	3	YKBNK	35,100,201	341,524,958	3	ODAS	-25,081,101	-193,626,097
4	KCHOL	863,205	48,641,620	4	EREGL	-4,388,123	-86,753,190	4	TOASO	1,529,589	148,523,133	4	THYAO	-1,900,595	-185,117,981
5	PGSUS	129,721	41,549,627	5	YKBNK	-8,143,692	-79,238,125	5	PGSUS	444,808	142,471,904	5	AKBNK	-5,455,744	-85,709,732
6	ALBRK	15,167,221	33,974,574	6	AKBNK	-5,025,406	-78,949,125	6	SISE	3,612,356	110,827,088	6	AKSA	-1,299,917	-85,469,558
7	SKBNK	13,735,606	26,235,007	7	SISE	-2,327,967	-71,422,031	7	EKGYO	21,847,168	97,219,899	7	TKFEN	-2,632,110	-83,227,323
8	VKGYO	5,726,204	19,927,190	8	KRDMD	-5,502,275	-67,677,983	8	MGROS	802,632	95,673,733	8	KORDS	-1,407,950	-80,182,769
9	GARAN	775,668	19,888,118	9	BIMAS	-451,078	-63,737,370	9	ASELS	2,402,103	78,692,910	9	TTRAK	-225,017	-75,605,762
10	USAK	5,225,249	19,281,170	10	GUBRF	-360,426	-49,270,289	10	CCOLA	459,627	78,596,266	10	BUCIM	-15,187,296	-68,039,084

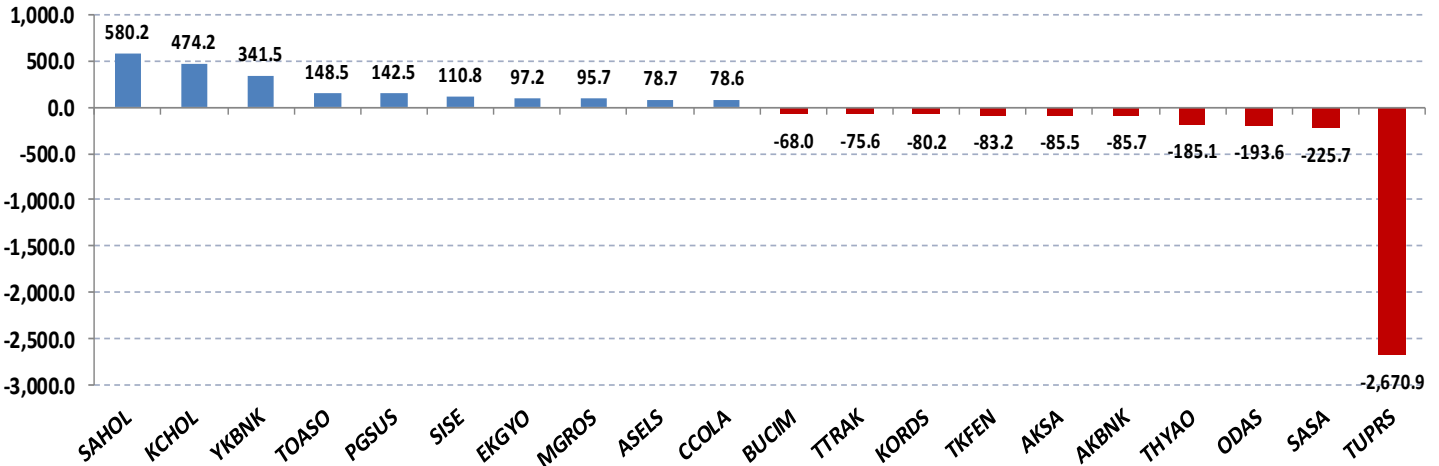
Net parasal büyüklük (tutar) bazında günlük olarak en fazla alınan ve en fazla satılan hisse senetleri

Net parasal büyüklük (tutar) bazında haftalık olarak en fazla alınan ve en fazla satılan hisse senetleri

Günlük net para giriş - çıkışı (milyon TL, ilk ve son 10 hisse)



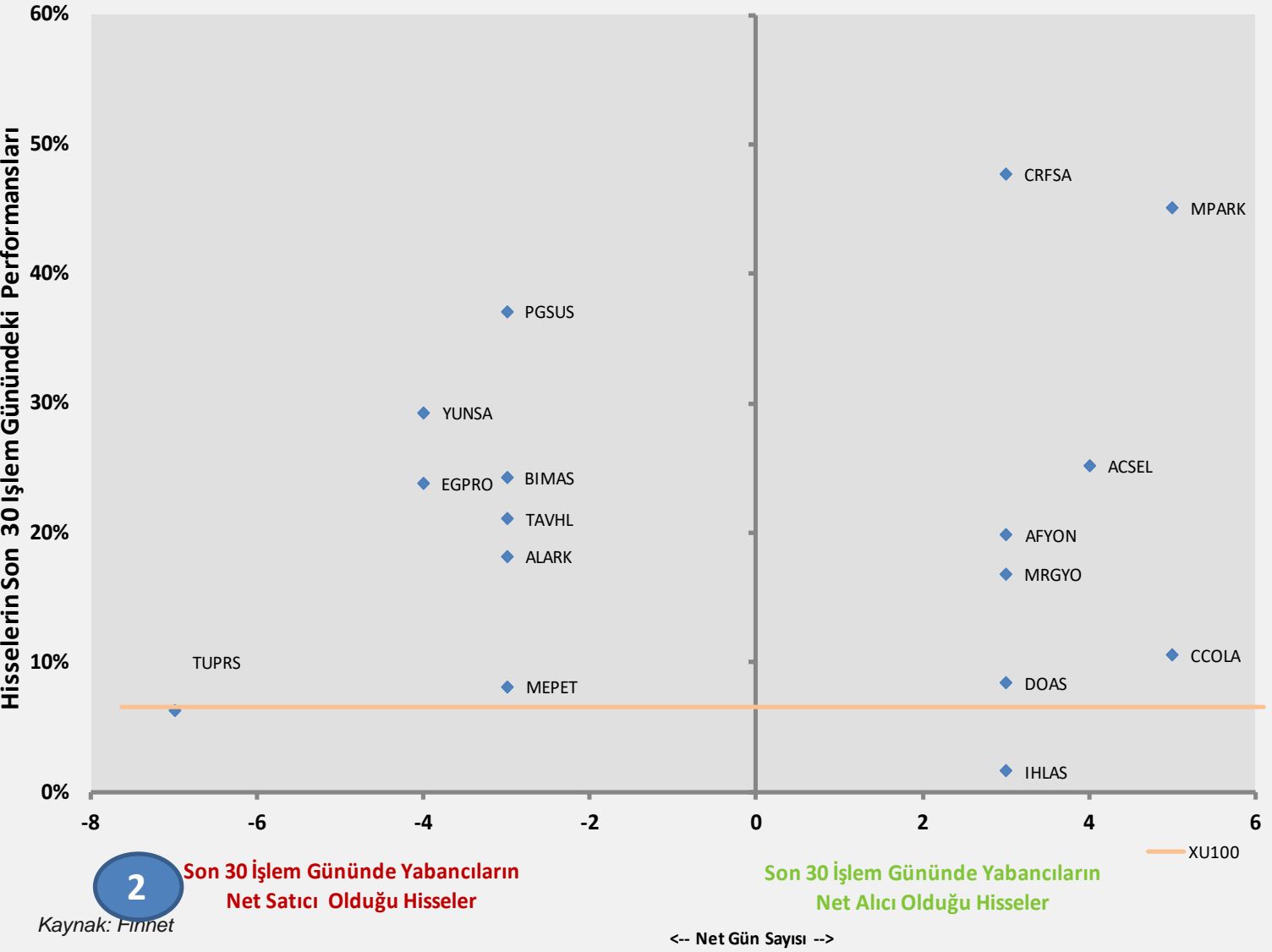
Haftalık net para giriş - çıkışı (milyon TL, ilk ve son 10 hisse)



Yabancı Kurumların, son 30 günde alım ve satım tarafında ısrarlı olduğu hisseler

Aşağıdaki grafikte, Borsa İstanbul'da ağırlıklı olarak yabancı kurumsal yatırımcı işlemlerine aracılık eden kurumların son 30 işlem gününde ısrarlı şekilde net alım veya net satım tarafında yer aldığı şirketler görülmektedir.

Yatay eksen, hacim kriterine göre net alıcılı ve net satıcılı şirketlerin son 30 gün içinde kaç gün ilk 10'a girdiğini, dikey eksen ise, bu dönemde ilgili hisse senetlerinin Borsa İstanbul'da sergiledikleri performansı göstermektedir.



1. Bölge, son 30 işlem gününde yabancıların çoğunlukla net alıcı olduğu hisse senetlerinde kaç gün net alım tarafında kaldıklarını ve bu dönemki hisse senedi göreceli performanslarını,

2. Bölge, son 30 işlem gününde yabancıların çoğunlukla net satıcı olduğu hisse senetlerinde kaç gün net satım tarafında kaldıklarını ve bu dönemki hisse senedi göreceli performanslarını göstermektedir.

Yabancı Kurumların, son 30 günde alım ve satım tarafında ısrarlı olduğu hisselerin göreceli performans incelemesi

Önceki sayfada yer alan şirketlerin, BIST'e görece performansları,

Yatay eksen, hacim kriterine göre net alıcılı ve net satıcılı şirketlerin son 30 gün içinde kaç gün ilk 10'a girdiğini, dikey eksen ise, bu dönemde ilgili hisse senetlerinin Borsa İstanbul'da sergiledikleri göreceli performansı göstermektedir.



Kaynak: Finnet

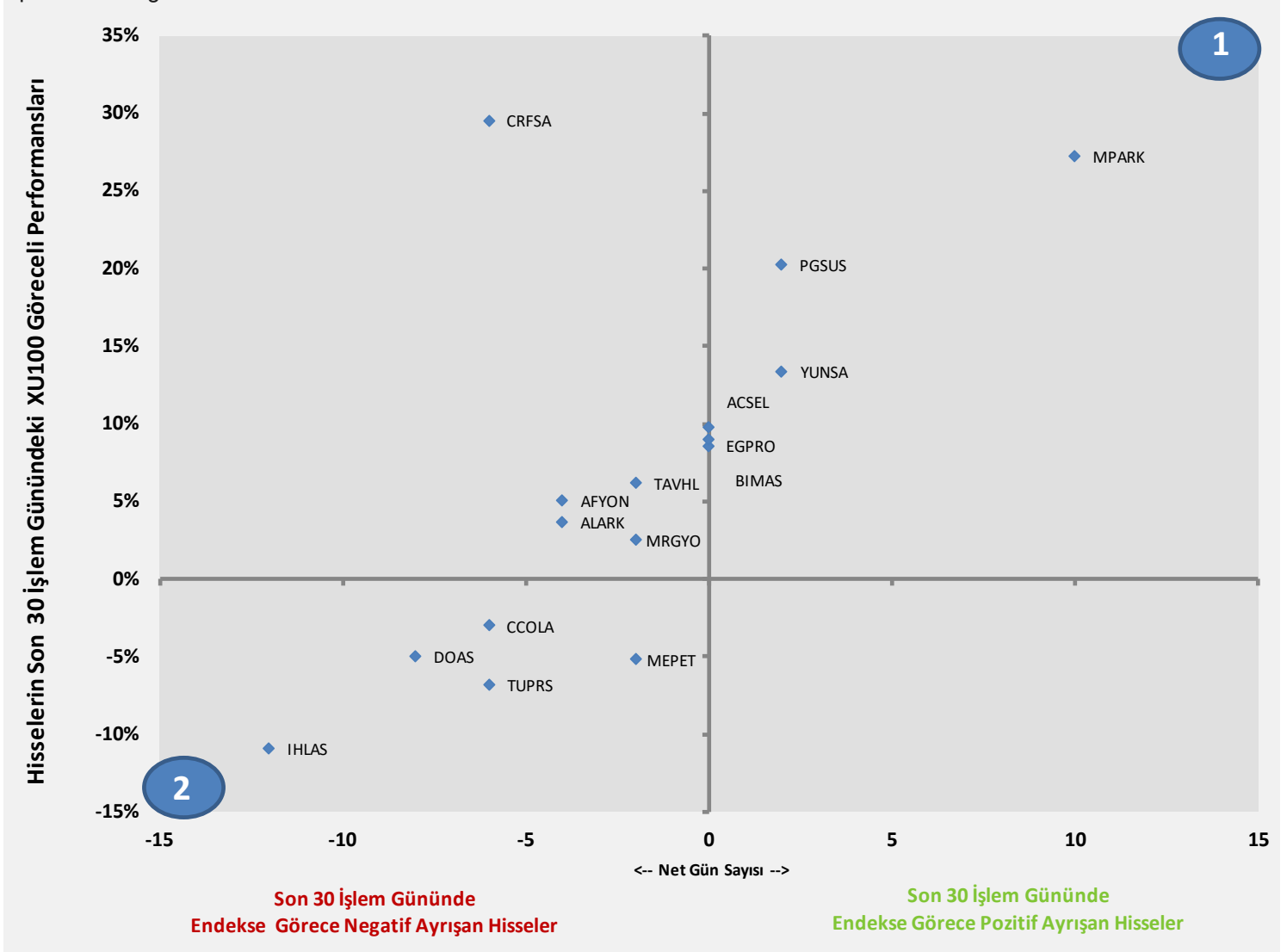
1. Bölge, son 30 işlem gününde yabancıların çoğunlukla net alıcı olduğu hisse senetlerinde kaç gün net alım tarafında kaldıklarını ve bu dönemki hisse senedi göreceli performanslarını,

2. Bölge, son 30 işlem gününde yabancıların çoğunlukla net satıcı olduğu hisse senetlerinde kaç gün net satım tarafında kaldıklarını ve bu dönemki hisse senedi göreceli performanslarını göstermektedir.

Yabancı Kurumların, son 30 günde alım ve satım tarafında ısrarlı olduğu hisseler için güçlülük incelemesi

Yabancıların, net alım ya da net satım tarafında ısrarlı oldukları hisselerin, son 30 gün içinde BIST 100 endeksine görece pozitif ya da negatif ayrışma sayıları (net) ve bu dönemdeki toplam göreceli performansları.

Yatay eksen, son 30 gün içinde yabancıların net alıcı / net satıcı olduğu şirketlerin bu dönemde BIST göreceli pozitif veya negatif ayrıştığı gün sayılarını, Dikey eksen ise bu dönemde ilgili hisse senetlerinin Borsa İstanbul'da sergiledikleri göreceli performansı göstermektedir.



Kaynak: Finnet

1. Bölge, son 30 günde endeks görece pozitif ayrışma gün sayısı yüksek olan hisse senetlerini ve bu dönemki göreceli performanslarını,

2. Bölge, son 30 günde endeks görece negatif ayrışma gün sayısı yüksek olan hisse senetlerini ve bu dönemki göreceli performanslarını göstermektedir.

Yatırım Danışmanlığı ve Bireysel Portföy Yönetimi

Özlem ÜNAL
Müdür

Tuba ŞAHİN
Yönetmen

Semih Can ÖZER
Uzman

Gizem Tetik ARGİN
Uzman

Semih ÖZER
Uzman



yrtدانismanligibpy@halkyatirim.com.tr



0(212) 314 81 81

ÇEKİNCE

"Yatırım Danışmanlığı" hizmeti; aracı kurumlar, portföy yönetim şirketleri, mevduat kabul etmeyen bankalar ile müşteri arasında imzalanacak Yatırım Danışmanlığı sözleşmesi çerçevesinde sunulmaktadır. Burada yer alan bilgi, yorum ve tavsiyeleri, kişilerin yerindelik testi ile belirlediği risk seviyeleri dikkate alınarak, Halk Yatırım Yatırım Danışmanlığı ve Araştırma birimi nezdinde güvenilir olduğuna inanılan bilgi kaynaklarından yararlanarak hazırlanmakta ve kişiye özel sunulmaktadır. Verilen bu tavsiyeler mali durumunuz ile risk ve getiri tercihlerinize uygun olmayabilir. Bu nedenle, risk yapınıza uygun olmayan şekilde sadece burada yer alan bilgilere dayanılarak yatırım kararı verilmesi beklentilerinize uygun sonuçlar doğurmayabilir. Size özel olarak tahsis edilen Yatırım Danışmanınız ile irtibata geçmeniz ve mali durumunuz ve risk seviyelerinize uygun kararları birlikte almanız tavsiye edilir.

Veri ve grafikler güvenilirliğine inandığımız güvenilir kaynaklardan derlenmiş olup, yapılan yorumlar sadece HALK YATIRIM MENKUL DEĞERLER A.Ş. Yatırım Danışmanlığı'nın beklentilerini yansıtmaktadır. Bu bilgiler ışığında yapılan ve yapılacak olan ileriye dönük yatırımların sonuçlarından Şirketimiz hiçbir şekilde sorumlu tutulamaz. Ayrıca, Halk Yatırım Menkul Kıymetler A.Ş.'nin yazılı izni olmadıkça içeriği kısmen ya da tamamen üçüncü kişilerce hiç bir şekil ve ortamda yayınlanamaz, iktisap edilemez, alıntı yapılamaz, kullanılamaz. İletti, gönderilen kişiye özel ve münhasırdır. İlave olarak, bu raporun gönderildiği ve yukarıdaki açıklamalarımız doğrultusunda kullanıldığı ülkelerdeki yasal düzenlemelerden kaynaklı tüm talep ve dava haklarımız saklıdır.

Uyarı Notu: Bu e-posta'nın içerdiği bilgiler (ekleri dahil olmak üzere) gizlidir. Onayınız olmaksızın üçüncü kişilere açıklanamaz. Bu mesajın gönderilmek istendiği kişi değilseniz, lütfen mesajı sisteminizden derhal siliniz. Halk Yatırım Menkul Değerler A.Ş. bu mesajın içerdiği bilgilerin doğruluğu veya eksiksiz olduğu konusunda bir garanti vermemektedir. Bu nedenle bilgilerin ne şekilde olursa olsun, içeriğinden, iletilmesinden, alınmasından, saklanmasından sorumlu değildir. Bu mesajın içeriği yazarına ait olup, Halk Yatırım Menkul Değerler A.Ş.'nin görüşlerini içermeyebilir.