

# YABANCI KURUM İŞLEMLERİ ANALİZİ YATIRIM DANIŞMANLIĞI



 **HALKYATIRIM**

[halkyatirim.com.tr](http://halkyatirim.com.tr) | 444 42 55

# BIST'te Yabancı Kurum İşlemleri Analizi

#Yatırım #BIST #İşlemAnalizi #Analiz #YatırımDanışmanlığı #YabancıKurum #Son30



14 Ekim 2022

Borsa İstanbul'da ağırlıklı olarak yabancı kurumsal yatırımcı işlemlerine aracılık eden kurumlardan derlediğimiz verilere göre 13 Ekim tarihinde bu kurumlar toplam 8.349 milyon TL alım 8.476 milyon TL satım ile **"net 128 milyon TL satış"** gerçekleştirdi. Hacim ve kademelere göre alım tarafında **IZMDC, AEFES, FROTO** dikkat çekerken, en çok satılan hisselerde ise **BUCIM, KNFRT, TUPRS** öne çıkıyor.

Haftalık kümülatif para çıkışı **"net 1.109 milyon TL"** olurken, son bir aylık kümülatif rakamlarda ise **"net 7.256 milyon TL"** para çıkışı görülüyor.

BIST'te işlem gören şirketlerde gerçekleşen net alım ve net satım miktarlarının ortalama günlük işlem miktarlarına göre sıralı listesini (ilk 10 ve son 10 hisse) aşağıda görebilirsiniz:

BIST'te işlem gören şirketlerde gerçekleşen net alım ve net satım miktarlarının kademelerde bekleyen emir miktarına göre sıralı listesini (ilk 10 ve son 10 hisse) aşağıda görebilirsiniz:

Hacime Göre İlk ve Son 10									
Günlük - 13/10/2022									
Net A-S / Hacim Oranına göre İlk 10					Net A-S / Hacim Oranına göre Son 10				
#	Hisse	NA/H	Net Alış	Değişim	#	Hisse	NS/H	Net Satış	Değişim
	XU030	0.3%	7,983,607	1.06%					
	XU050	0.1%	4,150,826	1.07%					
	XU100	0.2%	8,281,481	1.01%					
	100-X	-2.5%	-31,160,473						
1	CCOLA	17%	124,036	3.50%	1	BUCIM	-51%	-14,873,341	-7.21%
2	DOCO	16%	2,542	4.41%	2	DYOB	-24%	-346,745	-4.93%
3	OZGYO	14%	2,543,317	4.65%	3	MPARK	-20%	-140,307	4.76%
4	IZMDC	13%	7,685,997	9.83%	4	KNFRT	-18%	-521,419	-1.71%
5	AEFES	12%	394,015	-2.11%	5	PEGYO	-18%	-979,795	0.83%
6	SMART	12%	387,601	-0.76%	6	ORGE	-17%	-535,650	-0.30%
7	DGGYO	12%	132,741	5.52%	7	TUPRS	-17%	-815,378	-1.90%
8	FROTO	12%	208,225	0.00%	8	MEPET	-16%	-531,533	-4.02%
9	YGGYO	10%	14,363	0.09%	9	RYSAS	-16%	-276,738	1.65%
10	DURDO	10%	31,595	2.30%	10	ALKA	-13%	-61,107	1.22%

NA/H ve NS/H son güne ait net yabancı alış/satış adedinin son bir aylık ortalama günlük işlem adedine oranı

Kademelere Göre İlk ve Son 10									
Günlük - 13/10/2022									
Net A-S / Kademe Oranına göre İlk 10					Net A-S / Kademe Oranına göre Son 10				
#	Hisse	NA/K	Net Alış	Değişim	#	Hisse	NS/K	Net Satış	Değişim
	XU030	0.3%	7,983,607	1.06%					
	XU050	0.1%	4,150,826	1.07%					
	XU100	0.2%	8,281,481	1.01%					
	100-X	-2.5%	-31,160,473						
1	HEKTS	2916 x	1,110,452	4.26%	1	BUCIM	-5632 x	-14,873,341	-7.21%
2	FROTO	589 x	208,925	0.00%	2	KNFRT	-5214 x	-521,419	-1.71%
3	TOASO	544 x	437,387	1.89%	3	FORMT	-1352 x	-946,294	0.57%
4	ITTFH	369 x	408,350	-0.53%	4	KARTN	-647 x	-64,712	3.64%
5	AEFES	343 x	394,015	-2.11%	5	SOKM	-544 x	-861,404	1.48%
6	ALGYO	322 x	91,793	1.40%	6	TKFEN	-396 x	-838,283	-0.48%
7	KCHOL	315 x	1,869,245	1.20%	7	ULKER	-360 x	-455,829	-0.65%
8	PGSUS	237 x	168,224	3.09%	8	KLMSN	-271 x	-177,034	-1.24%
9	LOGO	231 x	43,218	3.29%	9	TUKAS	-271 x	-765,043	-1.28%
10	IZMDC	227 x	7,685,997	9.83%	10	TUPRS	-265 x	-815,378	-1.90%

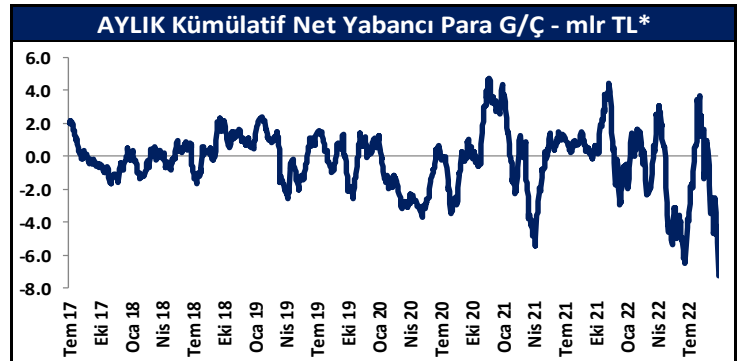
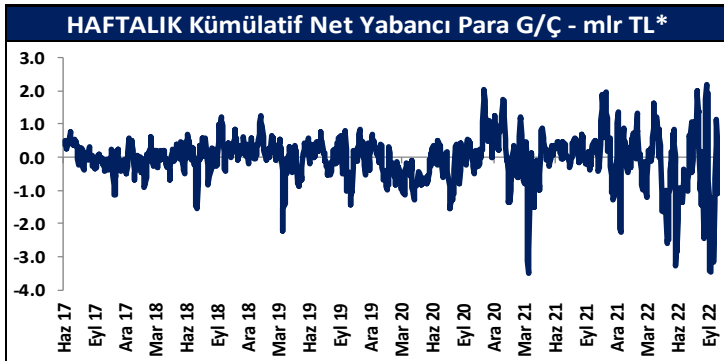
NA/K ve NS/K son güne ait net yabancı alış/satış adedinin ortalama kademede hisse adedine oranı

Haftalık									
Net A-S / Hacim Oranına göre İlk 10					Net A-S / Hacim Oranına göre Son 10				
#	Hisse	NA/H	Net Alış	Değişim	#	Hisse	NS/H	Net Satış	Değişim
	XU030	-2.1%	-55,926,296	-0.58%					
	XU050	-1.4%	-48,944,317	-0.48%					
	XU100	-1.2%	-50,660,546	-0.01%					
	100-X	1.1%	13,796,944						
1	DOAS	58%	276,612	-4.19%	1	MARTI	-43%	-5,358,609	-13.69%
2	AEFES	49%	1,538,776	8.03%	2	ENJSA	-40%	-3,947,838	-6.61%
3	DGGYO	46%	505,130	11.35%	3	ANHYT	-39%	-311,090	1.29%
4	AKMGY	38%	26,127	8.58%	4	BIMAS	-35%	-1,965,552	-3.59%
5	DURDO	36%	116,737	1.50%	5	PNSUT	-28%	-112,741	-0.12%
6	TGSAS	34%	209,332	18.71%	6	ISGSY	-25%	-386,045	11.31%
7	YGYO	31%	3,323,681	0.00%	7	MAVI	-24%	-463,614	-1.44%
8	OZGYO	30%	5,515,108	7.78%	8	EGPRO	-24%	-142,479	4.71%
9	AGYO	29%	1,807,120	12.40%	9	AKGRT	-24%	-1,242,482	-4.89%
10	GENTS	28%	651,268	3.01%	10	SOKM	-24%	-1,960,422	0.09%

NA/H ve NS/H son 1 haftaya ait net yabancı alış/satış adedinin son bir aylık ortalama günlük işlem adedine oranı

Haftalık									
Net A-S / Kademe Oranına göre İlk 10					Net A-S / Kademe Oranına göre Son 10				
#	Hisse	NA/K	Net Alış	Değişim	#	Hisse	NS/K	Net Satış	Değişim
	XU030	-2.1%	-55,926,296	-0.58%					
	XU050	-1.4%	-48,944,317	-0.48%					
	XU100	-1.2%	-50,660,546	-0.01%					
	100-X	1.1%	13,796,944						
1	HEKTS	#####	5,798,759	-61.08%	1	BUCIM	-2387 x	-6,304,617	0.24%
2	FORMT	2858 x	2,000,748	6.06%	2	BIMAS	-1306 x	-1,965,552	-3.59%
3	AEFES	1341 x	1,538,776	8.03%	3	TKFEN	-1256 x	-2,659,221	-3.60%
4	EGGUB	655 x	134,151	0.36%	4	SOKM	-1239 x	-1,960,422	0.09%
5	ALGYO	650 x	185,137	2.59%	5	ALKIM	-911 x	-203,894	0.57%
6	DOKTA	545 x	158,007	18.65%	6	BAGFS	-772 x	-904,209	1.86%
7	PEKGY	422 x	2,717,126	5.31%	7	MAVI	-711 x	-463,614	-1.44%
8	IZMDC	345 x	11,697,284	25.32%	8	FROTO	-650 x	-230,722	0.00%
9	AKMGY	256 x	26,127	8.58%	9	LOGO	-585 x	-109,623	4.38%
10	GLYHO	237 x	1,928,121	7.68%	10	KORDS	-543 x	-662,701	-3.53%

NA/K ve NS/K son güne ait net yabancı alış/satış adedinin ortalama kademede hisse adedine oranı



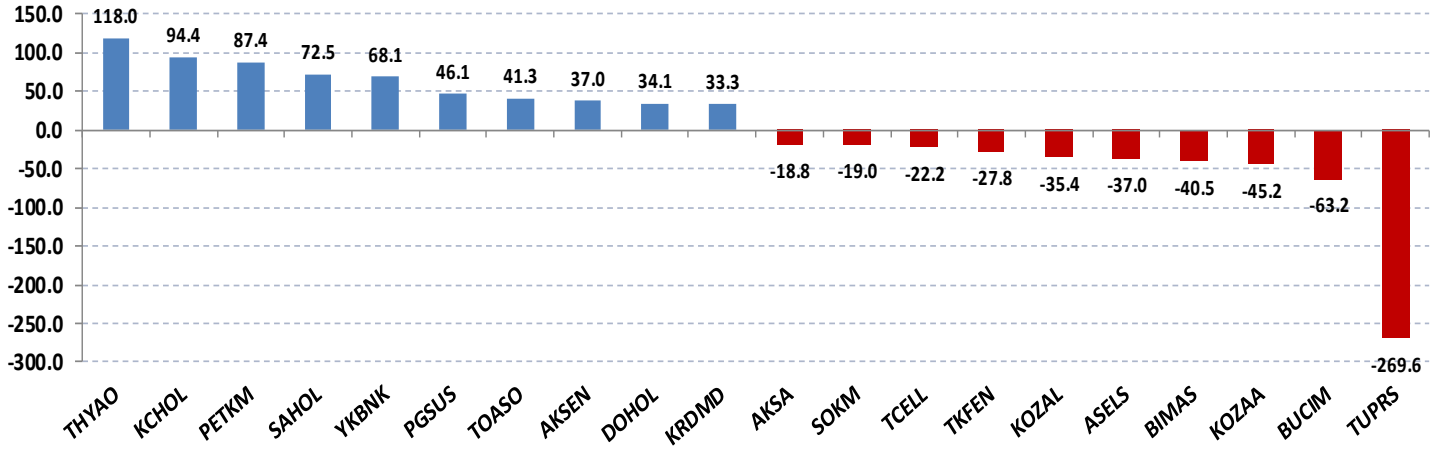
\* Haftalık ve aylık net yabancı para giriş / çıkış tutarları, verileri derlediğimiz kurumların geriye doğru 5 ve 22 işlem gününe ait net alım - satım toplamaları üzerinden hesaplanmaktadır. Veriler, fiyat değişimlerinden arındırılmamış TL bazlı nominal alım - satım toplamalarını göstermektedir.

Tutara Göre İlk ve Son 10 - Günlük							Tutara Göre İlk ve Son 10 - Haftalık								
Günlük - 13/10/2022				Haftalık				Günlük - 13/10/2022				Haftalık			
Net para girişine göre ilk 10			Net para çıkışına göre ilk 10				Net para girişine göre ilk 10			Net para çıkışına göre ilk 10					
#	Hisse	Adet	Tutar	#	Hisse	Adet	Tutar	#	Hisse	Adet	Tutar	#	Hisse	Adet	Tutar
1	THYAO	1,340,371	117,952,632	1	TUPRS	-815,378	-269,564,035	1	THYAO	1,866,226	164,227,908	1	SAHOL	-9,207,659	-258,551,052
2	KCHOL	1,869,245	94,396,860	2	BUCIM	-14,873,341	-63,211,697	2	HEKTS	5,798,759	142,069,593	2	BIMAS	-1,965,552	-242,745,686
3	PETKM	5,954,792	87,356,806	3	KOZAA	-1,557,901	-45,210,293	3	YKBNK	9,794,059	81,976,271	3	TUPRS	-686,075	-226,816,299
4	SAHOL	2,581,105	72,477,439	4	BIMAS	-327,547	-40,452,032	4	AKSEN	1,851,323	79,643,898	4	AKBNK	-13,931,350	-181,246,862
5	YKBNK	8,136,175	68,099,789	5	ASELS	-1,191,613	-37,035,335	5	AEFES	1,538,776	69,983,553	5	TCELL	-5,951,719	-139,032,148
6	PGSUS	168,224	46,059,801	6	KOZAL	-183,935	-35,389,176	6	KRDMD	5,689,698	69,585,001	6	KOZAL	-698,066	-134,307,931
7	TOASO	437,387	41,267,430	7	TKFEN	-838,283	-27,814,220	7	IZMDC	11,697,284	45,736,380	7	SASA	-1,115,876	-97,527,556
8	AKSEN	859,316	36,967,768	8	TCELL	-950,743	-22,209,357	8	PETKM	2,995,299	43,941,037	8	TKFEN	-2,659,221	-88,232,956
9	DOHOL	6,295,089	34,056,430	9	SOKM	-861,404	-18,950,881	9	PGSUS	151,964	41,607,736	9	KCHOL	-1,466,619	-74,064,271
10	KRDMD	2,720,754	33,274,824	10	AKSA	-283,967	-18,798,609	10	EGEEN	13,852	36,276,969	10	ENJSA	-3,947,838	-72,561,254

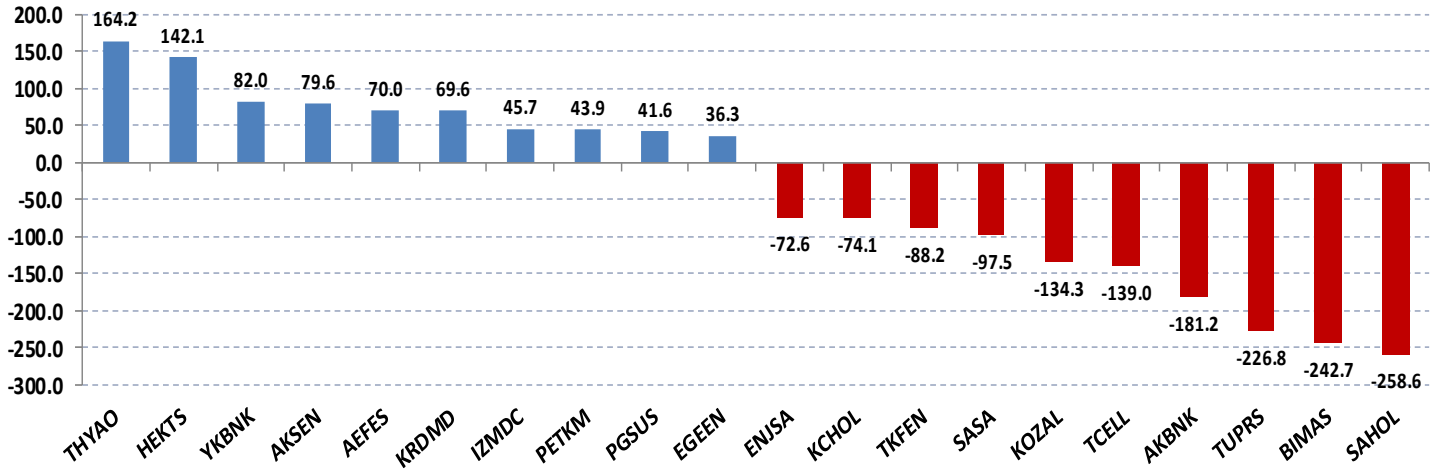
*Net parasal büyüklük (tutar) bazında günlük olarak en fazla alınan ve en fazla satılan hisse senetleri*

*Net parasal büyüklük (tutar) bazında haftalık olarak en fazla alınan ve en fazla satılan hisse senetleri*

### Günlük net para giriş - çıkışı (milyon TL, ilk ve son 10 hisse)



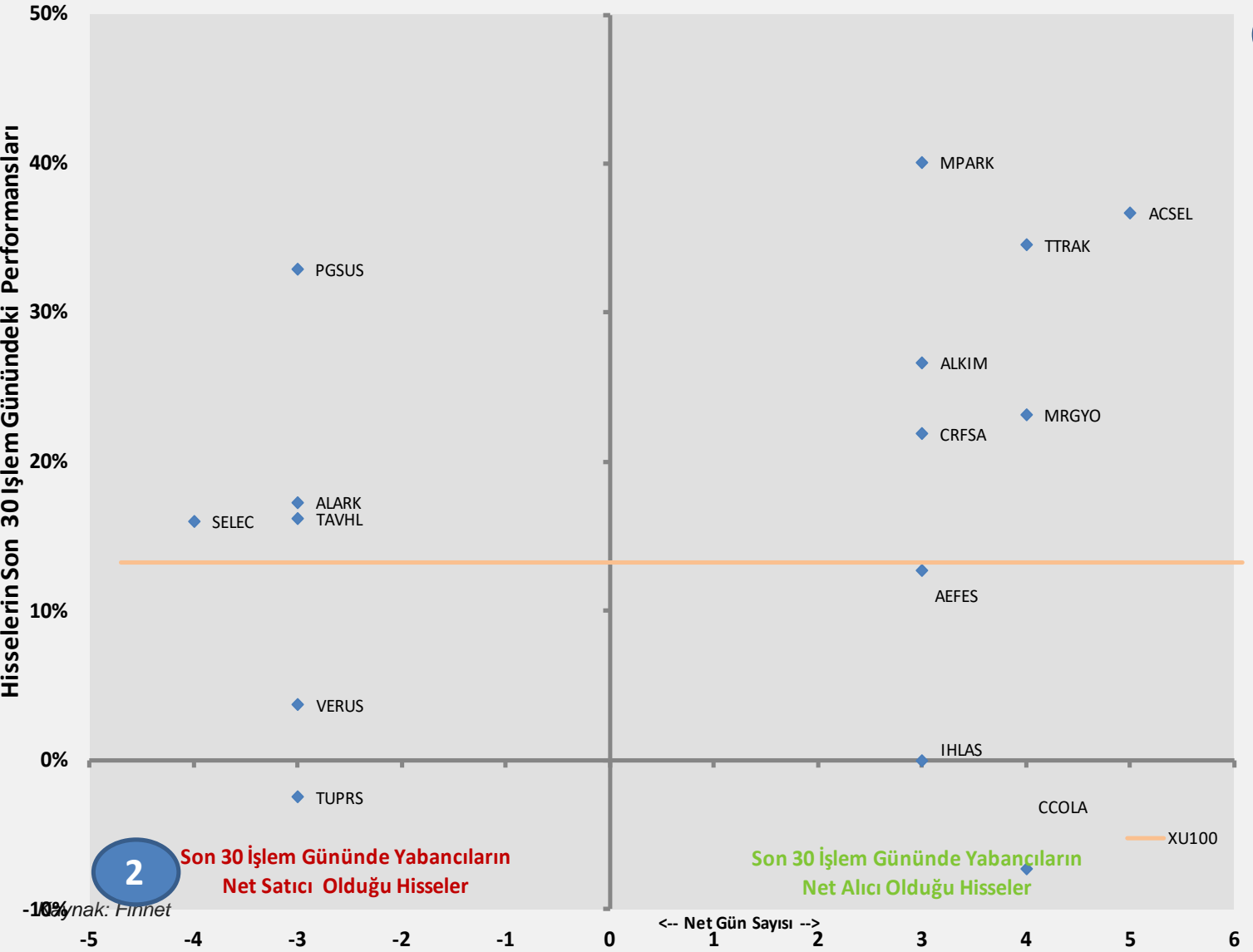
### Haftalık net para giriş - çıkışı (milyon TL, ilk ve son 10 hisse)



## Yabancı Kurumların, son 30 günde alım ve satım tarafında ısrarlı olduğu hisseler

Aşağıdaki grafikte, Borsa İstanbul'da ağırlıklı olarak yabancı kurumsal yatırımcı işlemlerine aracılık eden kurumların son 30 işlem gününde ısrarlı şekilde net alım veya net satım tarafında yer aldığı şirketler görülmektedir.

Yatay eksen, hacim kriterine göre net alıcılı ve net satıcılı şirketlerin son 30 gün içinde kaç gün ilk 10'a girdiğini, dikey eksen ise, bu dönemde ilgili hisse senetlerinin Borsa İstanbul'da sergiledikleri performansı göstermektedir.



1. Bölge, son 30 işlem gününde yabancıların çoğunlukla net alıcı olduğu hisse senetlerinde kaç gün net alım tarafında kaldıklarını ve bu dönemki hisse senedi göreceli performanslarını,

2. Bölge, son 30 işlem gününde yabancıların çoğunlukla net satıcı olduğu hisse senetlerinde kaç gün net satım tarafında kaldıklarını ve bu dönemki hisse senedi göreceli performanslarını göstermektedir.

## Yabancı Kurumların, son 30 günde alım ve satım tarafında ısrarlı olduğu hisselerin göreceli performans incelemesi

Önceki sayfada yer alan şirketlerin, BIST'e görece performansları,

Yatay eksen, hacim kriterine göre net alıcılı ve net satıcılı şirketlerin son 30 gün içinde kaç gün ilk 10'a girdiğini, dikey eksen ise, bu dönemde ilgili hisse senetlerinin Borsa İstanbul'da sergiledikleri göreceli performansı göstermektedir.



Kaynak: Finnet

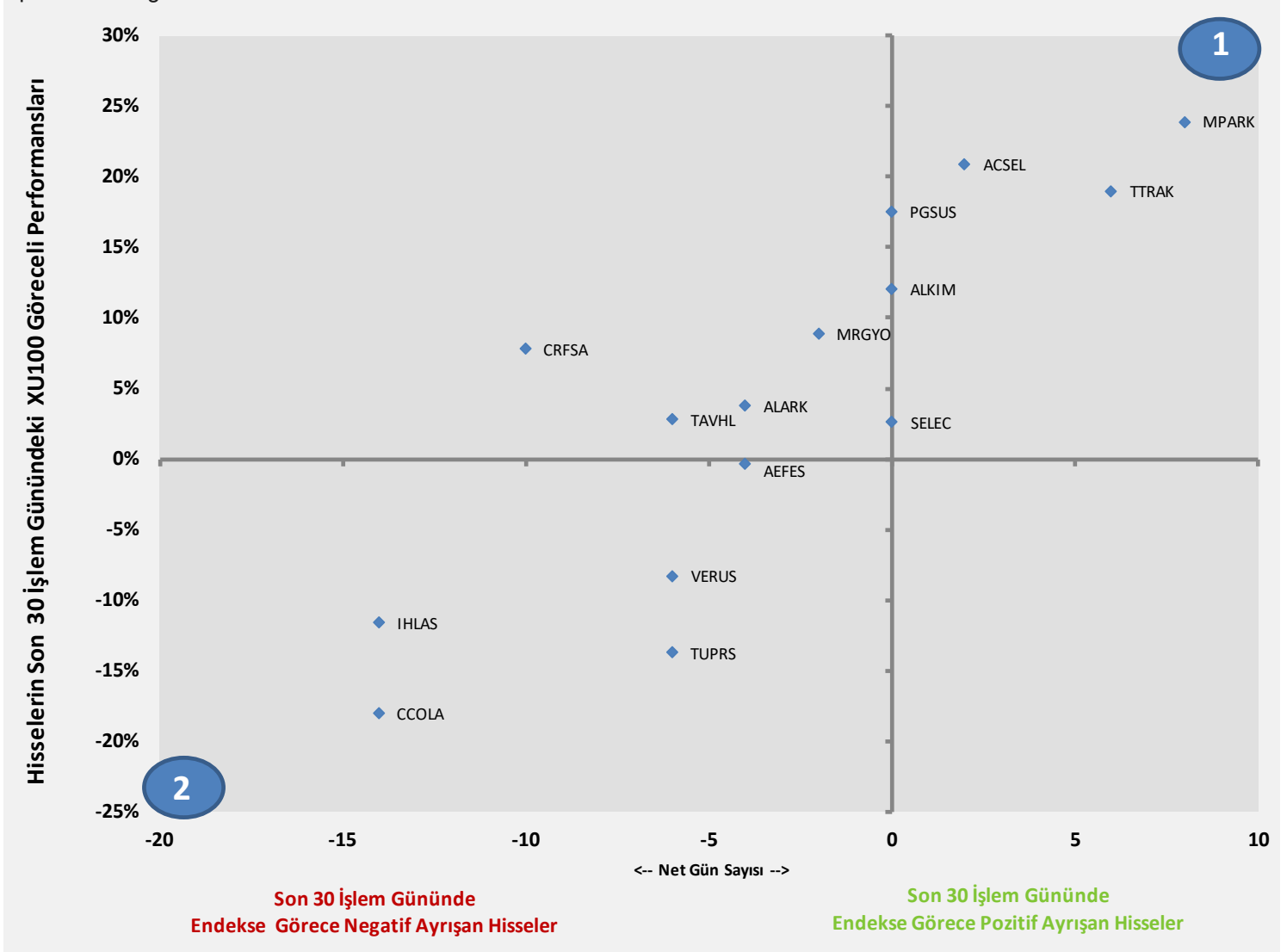
1. Bölge, son 30 işlem gününde yabancıların çoğunlukla net alıcı olduğu hisse senetlerinde kaç gün net alım tarafında kaldıklarını ve bu dönemki hisse senedi göreceli performanslarını,

2. Bölge, son 30 işlem gününde yabancıların çoğunlukla net satıcı olduğu hisse senetlerinde kaç gün net satım tarafında kaldıklarını ve bu dönemki hisse senedi göreceli performanslarını göstermektedir.

## Yabancı Kurumların, son 30 günde alım ve satım tarafında ısrarlı olduğu hisseler için güçlülük incelemesi

Yabancıların, net alım ya da net satım tarafında ısrarlı oldukları hisselerin, son 30 gün içinde BIST 100 endeksine görece pozitif ya da negatif ayrışma sayıları (net) ve bu dönemdeki toplam göreceli performansları.

Yatay eksen, son 30 gün içinde yabancıların net alıcı / net satıcı olduğu şirketlerin bu dönemde BIST göreceli pozitif veya negatif ayrıştığı gün sayılarını, Dikey eksen ise bu dönemde ilgili hisse senetlerinin Borsa İstanbul'da sergiledikleri göreceli performansı göstermektedir.



Kaynak: Finnet

1. Bölge, son 30 günde endeks görece pozitif ayrışma gün sayısı yüksek olan hisse senetlerini ve bu dönemki göreceli performanslarını,

2. Bölge, son 30 günde endeks görece negatif ayrışma gün sayısı yüksek olan hisse senetlerini ve bu dönemki göreceli performanslarını göstermektedir.



## Yatırım Danışmanlığı ve Bireysel Portföy Yönetimi

**Özlem ÜNAL**  
Müdür

**Tuba ŞAHİN**  
Yönetmen

**Semih Can ÖZER**  
Uzman

**Gizem Tetik ARGİN**  
Uzman

**Semih ÖZER**  
Uzman



[yrtedanismanligibpy@halkyatirim.com.tr](mailto:yrtedanismanligibpy@halkyatirim.com.tr)



0(212) 314 81 81

### ÇEKİNCE

"Yatırım Danışmanlığı" hizmeti; aracı kurumlar, portföy yönetim şirketleri, mevduat kabul etmeyen bankalar ile müşteri arasında imzalanacak Yatırım Danışmanlığı sözleşmesi çerçevesinde sunulmaktadır. Burada yer alan bilgi, yorum ve tavsiyeleri, kişilerin yerindelik testi ile belirlediği risk seviyeleri dikkate alınarak, Halk Yatırım Yatırım Danışmanlığı ve Araştırma birimi nezdinde güvenilir olduğuna inanılan bilgi kaynaklarından yararlanarak hazırlanmakta ve kişiye özel sunulmaktadır. Verilen bu tavsiyeler mali durumunuz ile risk ve getiri tercihlerinize uygun olmayabilir. Bu nedenle, risk yapınıza uygun olmayan şekilde sadece burada yer alan bilgilere dayanılarak yatırım kararı verilmesi beklentilerinize uygun sonuçlar doğurmayabilir. Size özel olarak tahsis edilen Yatırım Danışmanınız ile irtibata geçmeniz ve mali durumunuz ve risk seviyelerinize uygun kararları birlikte almanız tavsiye edilir.

Veri ve grafikler güvenilirliğine inandığımız güvenilir kaynaklardan derlenmiş olup, yapılan yorumlar sadece HALK YATIRIM MENKUL DEĞERLER A.Ş. Yatırım Danışmanlığı'nın beklentilerini yansıtmaktadır. Bu bilgiler ışığında yapılan ve yapılacak olan ileriye dönük yatırımların sonuçlarından Şirketimiz hiçbir şekilde sorumlu tutulamaz. Ayrıca, Halk Yatırım Menkul Kıymetler A.Ş.'nin yazılı izni olmadıkça içeriği kısmen ya da tamamen üçüncü kişilerce hiç bir şekil ve ortamda yayınlanamaz, iktisap edilemez, alıntı yapılamaz, kullanılamaz. İletti, gönderilen kişiye özel ve münhasırdır. İlave olarak, bu raporun gönderildiği ve yukarıdaki açıklamalarımız doğrultusunda kullanıldığı ülkelerdeki yasal düzenlemelerden kaynaklı tüm talep ve dava haklarımız saklıdır.

Uyarı Notu: Bu e-posta'nın içerdiği bilgiler (ekleri dahil olmak üzere) gizlidir. Onayınız olmaksızın üçüncü kişilere açıklanamaz. Bu mesajın gönderilmek istendiği kişi değilseniz, lütfen mesajı sisteminizden derhal siliniz. Halk Yatırım Menkul Değerler A.Ş. bu mesajın içerdiği bilgilerin doğruluğu veya eksiksiz olduğu konusunda bir garanti vermemektedir. Bu nedenle bilgilerin ne şekilde olursa olsun, içeriğinden, iletilmesinden, alınmasından, saklanmasından sorumlu değildir. Bu mesajın içeriği yazarına ait olup, Halk Yatırım Menkul Değerler A.Ş.'nin görüşlerini içermeyebilir.