

YABANCI KURUM
İŞLEMLERİ ANALİZİ
YATIRIM DANIŞMANLIĞI



 **HALKYATIRIM**

halkyatirim.com.tr | 444 42 55

BIST'te Yabancı Kurum İşlemleri Analizi

#Yatırım #BIST #İşlemAnalizi #Analiz #YatırımDanışmanlığı #YabancıKurum #Son30

13 Ocak 2021

Borsa İstanbul'da ağırlıklı olarak yabancı kurumsal yatırımcı işlemlerine aracılık eden kurumlardan derlediğimiz verilere göre 12 Ocak tarihinde bu kurumlar toplam 3.250 milyon TL alım, 3.190 milyon TL satım ile **"net 60 milyon TL alış"** gerçekleştirdi. Hacim ve kademelere göre alım tarafında **SISE, BIMAS, KLMSN, LOGO, BRISA** dikkat çekerken, en çok satılan hisselerde ise **FROTO** öne çıkıyor.

Haftalık kümülatif para girişi **"net 1.693 milyon TL"** olurken, son bir aylık kümülatif rakamlarda ise **"net 4.263 milyon TL"** para girişi görülüyor.

BIST'te işlem gören şirketlerde gerçekleşen net alım ve net satım miktarlarının ortalama günlük işlem miktarlarına göre sıralı listesini (ilk 10 ve son 10 hisse) aşağıda görebilirsiniz:

BIST'te işlem gören şirketlerde gerçekleşen net alım ve net satım miktarlarının kademelerde bekleyen emir miktarına göre sıralı listesini (ilk 10 ve son 10 hisse) aşağıda görebilirsiniz:

Hacime Göre İlk ve Son 10

Günlük - 12/01/2021				Günlük - 12/01/2021					
Net A-S / Hacim Oranına göre İlk 10				Net A-S / Hacim Oranına göre Son 10					
#	Hisse	NA/H	Net Alış Değişim	#	Hisse	NS/H	Net Satış Değişim		
	XU030	0.8%	17,493,093	0.47%					
	XU050	1.0%	36,551,279	0.51%					
	XU100	0.6%	28,445,291	0.87%					
	100-X	-0.4%	-5,964,597						
1	SISE	16%	27,695,711	4.66%	1	KUTPO	-26%	-250,118	9.94%
2	ISDMR	14%	564,072	3.36%	2	FROTO	-21%	-199,372	6.80%
3	BIMAS	12%	402,189	0.13%	3	ARENA	-17%	-77,055	2.56%
4	KLMSN	10%	164,665	10.00%	4	YGYO	-17%	-558,198	4.82%
5	LOGO	9%	41,618	1.62%	5	ENISA	-13%	-779,136	0.48%
6	ANSGR	8%	95,983	0.26%	6	ACSEL	-11%	-78,493	0.82%
7	BRISA	8%	273,512	3.66%	7	DAGI	-11%	-215,784	-0.12%
8	UTPYA	8%	17,228	9.96%	8	KONYA	-10%	-5,799	-8.01%
9	ALKA	7%	91,958	2.52%	9	MIPAZ	-9%	-599,815	-3.32%
10	TSKB	7%	26,600,226	4.97%	10	DEVA	-8%	-244,970	0.53%

NA/H ve NS/H son güne ait net yabancı alış/satış adedinin son bir aylık ortalama günlük işlem adedine oranı

Kademelere Göre İlk ve Son 10

Günlük - 12/01/2021				Günlük - 12/01/2021					
Net A-S / Kademe Oranına göre İlk 10				Net A-S / Kademe Oranına göre Son 10					
#	Hisse	NA/K	Net Alış Değişim	#	Hisse	NS/K	Net Satış Değişim		
	XU030	0.8%	17,493,093	0.47%					
	XU050	1.0%	36,551,279	0.51%					
	XU100	0.6%	28,445,291	0.87%					
	100-X	-0.4%	-5,964,597						
1	ALKIM	1965 x	439,775	6.39%	1	KNFRT	-655 x	-65,457	-0.41%
2	SISE	371 x	27,695,711	4.66%	2	FROTO	-562 x	-199,372	6.80%
3	BIMAS	267 x	402,189	0.13%	3	TKFEN	-439 x	-930,521	0.00%
4	KLMSN	252 x	164,665	10.00%	4	HEKTS	-309 x	-117,670	0.92%
5	LOGO	222 x	41,618	1.62%	5	ALGYO	-298 x	-84,813	1.23%
6	BRSAN	221 x	94,313	9.98%	6	TURGG	-199 x	-19,898	2.53%
7	PGSUS	217 x	153,691	3.02%	7	EGGUB	-147 x	-30,013	1.55%
8	BRISA	162 x	273,512	3.66%	8	PEKGY	-120 x	-770,297	-1.56%
9	TOASO	146 x	117,341	2.43%	9	ASELS	-110 x	-1,332,637	-0.21%
10	ULKER	115 x	145,122	3.42%	10	SOKM	-102 x	-161,953	-1.27%

NA/K ve NS/K son güne ait net yabancı alış/satış adedinin ortalama kademede hisse adedine oranı

Haftalık

Net A-S / Hacim Oranına göre İlk 10				Net A-S / Hacim Oranına göre Son 10					
#	Hisse	NA/H	Net Alış Değişim	#	Hisse	NS/H	Net Satış Değişim		
	XU030	4.8%	112,285,020	2.83%					
	XU050	5.6%	206,428,112	3.49%					
	XU100	5.6%	282,271,505	4.03%					
	100-X	0.4%	5,449,158						
1	CCOLA	70%	410,075	12.34%	1	ENISA	-46%	-2,772,614	-7.34%
2	BIMAS	65%	2,211,797	-0.84%	2	KUTPO	-21%	-203,369	30.67%
3	YATAS	61%	1,999,361	6.89%	3	TTRAK	-20%	-85,375	-2.51%
4	IHLGM	40%	51,039,773	6.15%	4	SELEC	-18%	-1,508,024	4.63%
5	TOASO	40%	1,430,599	11.11%	5	AGHOL	-15%	-253,517	3.66%
6	MAVI	34%	218,147	4.53%	6	METRO	-12%	-1,705,560	2.39%
7	AKBNK	33%	33,379,194	3.56%	7	MEPET	-11%	-433,574	9.38%
8	ISDMR	31%	1,271,121	4.39%	8	ULKER	-10%	-503,092	5.22%
9	AEFES	29%	901,287	8.52%	9	FMIZP	-9%	-51,225	-1.25%
10	AYEN	26%	761,030	3.50%	10	AKGRT	-9%	-332,445	0.10%

NA/H ve NS/H son 1 haftaya ait net yabancı alış/satış adedinin son bir aylık ortalama günlük işlem adedine oranı

Haftalık

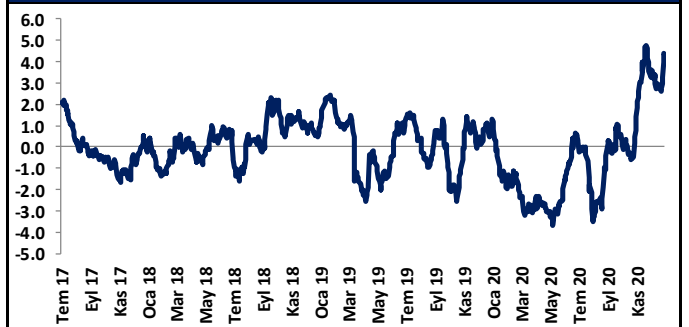
Net A-S / Kademe Oranına göre İlk 10				Net A-S / Kademe Oranına göre Son 10					
#	Hisse	NA/K	Net Alış Değişim	#	Hisse	NS/K	Net Satış Değişim		
	XU030	4.8%	112,285,020	2.83%					
	XU050	5.6%	206,428,112	3.49%					
	XU100	5.6%	282,271,505	4.03%					
	100-X	0.4%	5,449,158						
1	ALKIM	1983 x	443,813	7.57%	1	AKCNS	-440 x	-227,770	0.43%
2	TOASO	1778 x	1,430,599	11.11%	2	ULKER	-397 x	-503,092	5.22%
3	BIMAS	1405 x	2,114,380	-0.84%	3	SELEC	-333 x	-1,508,024	4.63%
4	BRSAN	1003 x	428,429	23.97%	4	SOKM	-294 x	-465,343	6.21%
5	ARCLK	975 x	1,359,162	9.67%	5	PEKGY	-288 x	-1,851,708	-3.82%
6	AEFES	737 x	846,278	8.52%	6	TCELL	-283 x	-4,973,839	1.15%
7	KLMSN	664 x	433,515	16.92%	7	AGHOL	-166 x	-221,675	3.66%
8	CCOLA	523 x	295,077	12.34%	8	HEKTS	-145 x	-55,322	31.80%
9	ALGYO	487 x	138,722	-3.20%	9	FMIZP	-141 x	-51,225	-1.25%
10	SISE	408 x	30,478,013	4.95%	10	KCHOL	-130 x	-771,305	5.01%

NA/K ve NS/K son güne ait net yabancı alış/satış adedinin ortalama kademede hisse adedine oranı

HAFTALIK Kümülatif Net Yabancı Para G/Ç - mlr TL*



AYLIK Kümülatif Net Yabancı Para G/Ç - mlr TL*



* Haftalık ve aylık net yabancı para girişi / çıkışı tutarları, verileri derlediğimiz kurumların geriye doğru 5 ve 22 işlem gününe ait net alım - satım toplamaları üzerinden hesaplanmaktadır. Veriler, fiyat değişimlerinden arındırılmamış TL bazlı nominal alım - satım toplamalarını göstermektedir.

BIST'te Yabancı Kurum İşlemleri Analizi

#Yatırım #BIST #İşlemAnalizi #Analiz #YatırımDanışmanlığı #YabancıKurum #Son30

Tutara Göre İlk ve Son 10 - Günlük

Günlük - 12/01/2021							
Net para girişine göre ilk 10				Net para çıkışına göre ilk 10			
#	Hisse	Adet	Tutar	#	Hisse	Adet	Tutar
1	SISE	27,695,711	211,595,232	1	FROTO	-199,372	-31,620,420
2	THYAO	4,256,113	54,733,609	2	ASELS	-1,332,637	-25,160,188
3	TSKB	26,600,226	50,540,429	3	EKGYO	-7,739,951	-18,962,879
4	BIMAS	402,189	30,687,016	4	KARSN	-4,641,644	-17,963,161
5	EREGL	1,840,720	27,831,685	5	TKFEN	-930,521	-17,307,689
6	YKBNK	4,922,732	15,998,880	6	KUTPO	-250,118	-17,158,090
7	PGSUS	153,691	11,257,877	7	KOZAA	-987,376	-17,091,482
8	SASA	327,547	7,834,929	8	KRDMD	-2,080,317	-13,334,833
9	ALKIM	439,775	7,247,484	9	GSDHO	-4,814,329	-12,035,823
10	BRISA	273,512	6,197,778	10	TCELL	-682,486	-11,390,698

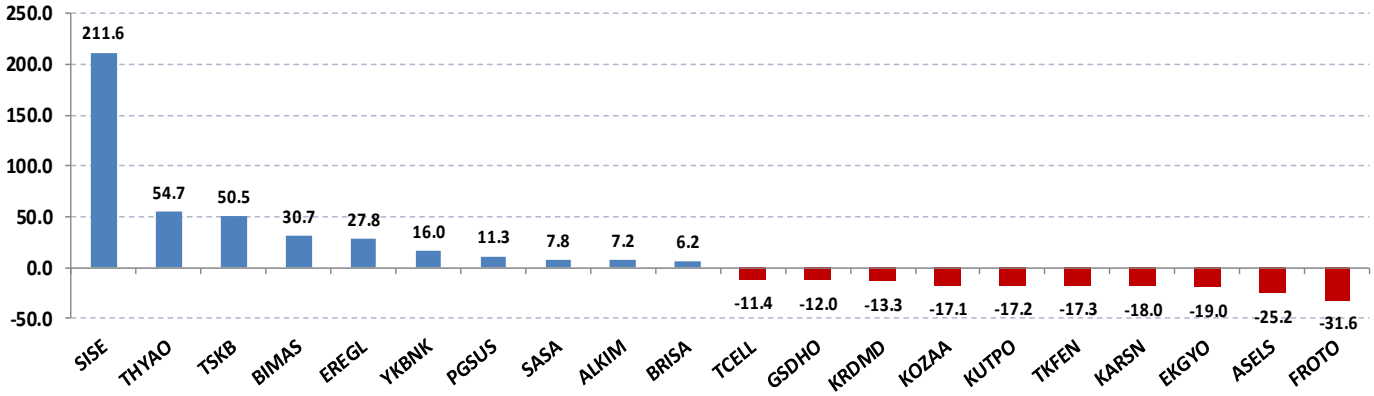
Net parasal büyüklük (tutar) bazında günlük olarak en fazla alınan ve en fazla satılan hisse senetleri

Tutara Göre İlk ve Son 10 - Haftalık

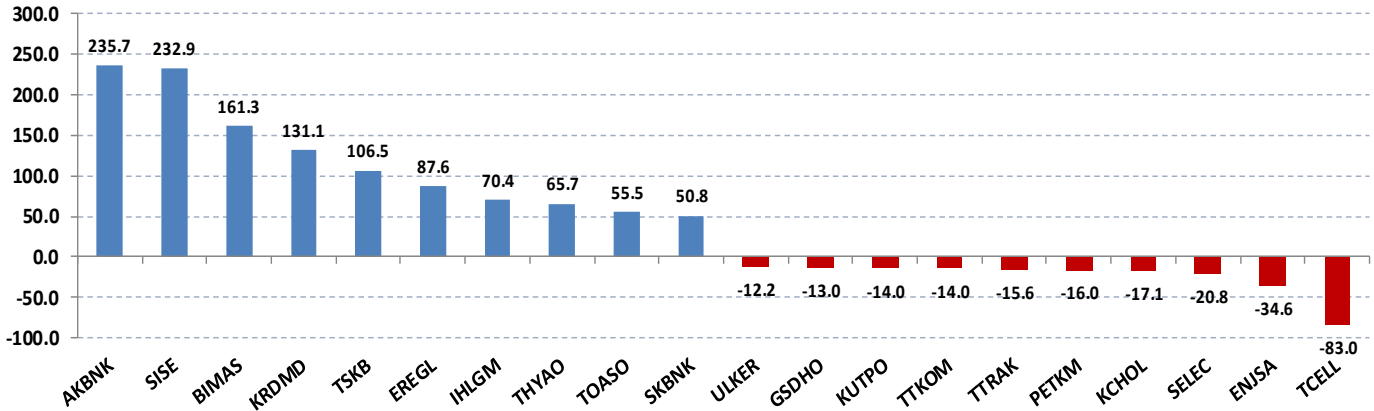
Haftalık							
Net para girişine göre ilk 10				Net para çıkışına göre ilk 10			
#	Hisse	Adet	Tutar	#	Hisse	Adet	Tutar
1	AKBNK	32,378,847	235,718,008	1	TCELL	-4,973,839	-83,013,375
2	SISE	30,478,013	232,852,018	2	ENJSA	-2,772,614	-34,629,944
3	BIMAS	2,114,380	161,327,172	3	SELEC	-1,508,024	-20,780,571
4	KRDMD	20,459,753	131,147,016	4	KCHOL	-771,305	-17,122,968
5	TSKB	56,037,732	106,471,691	5	PETKM	-3,030,588	-16,031,811
6	EREGL	5,793,790	87,602,100	6	TTRAK	-85,375	-15,597,937
7	IHLGM	51,039,773	70,434,887	7	TTKOM	-1,608,982	-13,965,964
8	THYAO	5,110,187	65,717,002	8	KUTPO	-203,369	-13,951,124
9	TOASO	1,430,599	55,507,238	9	GSDHO	-5,201,962	-13,004,904
10	SKBNK	31,573,828	50,833,863	10	ULKER	-503,092	-12,174,815

Net parasal büyüklük (tutar) bazında haftalık olarak en fazla alınan ve en fazla satılan hisse senetleri

Günlük net para giriş - çıkışı (milyon TL, ilk ve son 10 hisse)



Haftalık net para giriş - çıkışı (milyon TL, ilk ve son 10 hisse)



Şirketlerle ilgili Skor Kart'lara [buradan](#) ulaşabilirsiniz. Skor Kart, hisse senedine ilişkin güncel piyasa verilerinin yanı sıra, şirketin son 16 çeyreğine ilişkin önemli rasyo ve finansal verilerinin sunulduğu bir data setidir. Skor Kart ile bilanço dönemlerini takip edebilir, şirket bilançoları dahil tüm finansal şirket bilgilerine ulaşabilir ve güvenli yatırımın avantajlarından faydalanabilirsiniz.

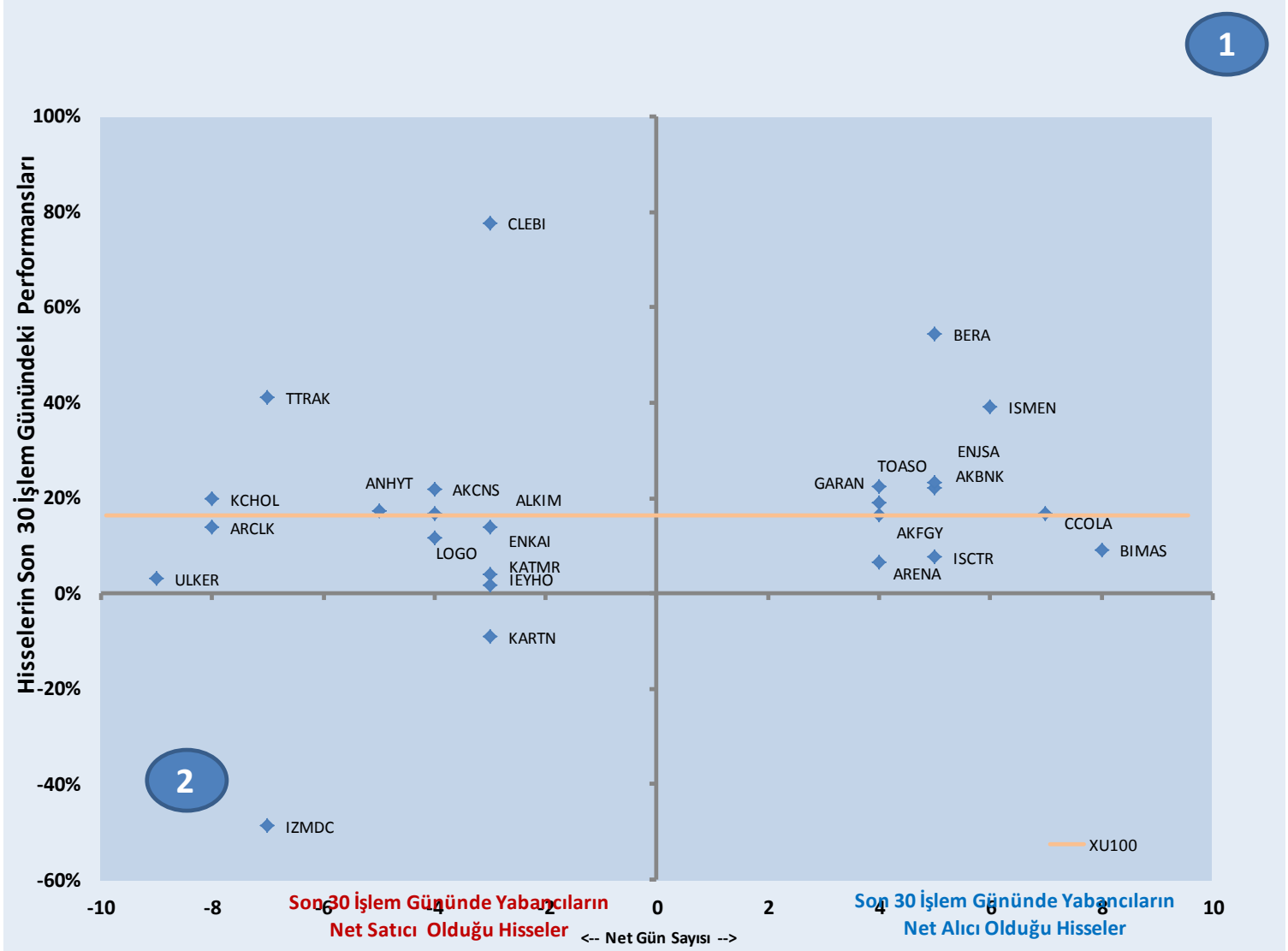
BIST'te Yabancı Kurum İşlemleri Analizi

#Yatırım #BIST #İşlemAnalizi #Analiz #YatırımDanışmanlığı #YabancıKurum #Son30

Yabancı Kurumların, son 30 günde alım ve satım tarafında ısrarlı olduğu hisseler

Aşağıdaki grafikte, Borsa İstanbul'da ağırlıklı olarak yabancı kurumsal yatırımcı işlemlerine aracılık eden kurumların son 30 işlem gününde ısrarlı şekilde net alım veya net satım tarafında yer aldığı şirketler görülmektedir.

Yatay eksen, hacim kriterine göre net alıcılı ve net satıcılı şirketlerin son 30 gün içinde kaç gün ilk 10'a girdiğini, dikey eksen ise, bu dönemde ilgili hisse senetlerinin Borsa İstanbul'da sergiledikleri performansı göstermektedir.



Kaynak: Finnet

1. Bölge, son 30 işlem gününde yabancıların çoğunlukla net alıcı olduğu hisse senetlerinde kaç gün net alım tarafında kaldıklarını ve bu dönemki hisse senedi performanslarını,

2. Bölge, son 30 işlem gününde yabancıların çoğunlukla net satıcı olduğu hisse senetlerinde kaç gün net satım tarafında kaldıklarını ve bu dönemki hisse senedi performanslarını göstermektedir.

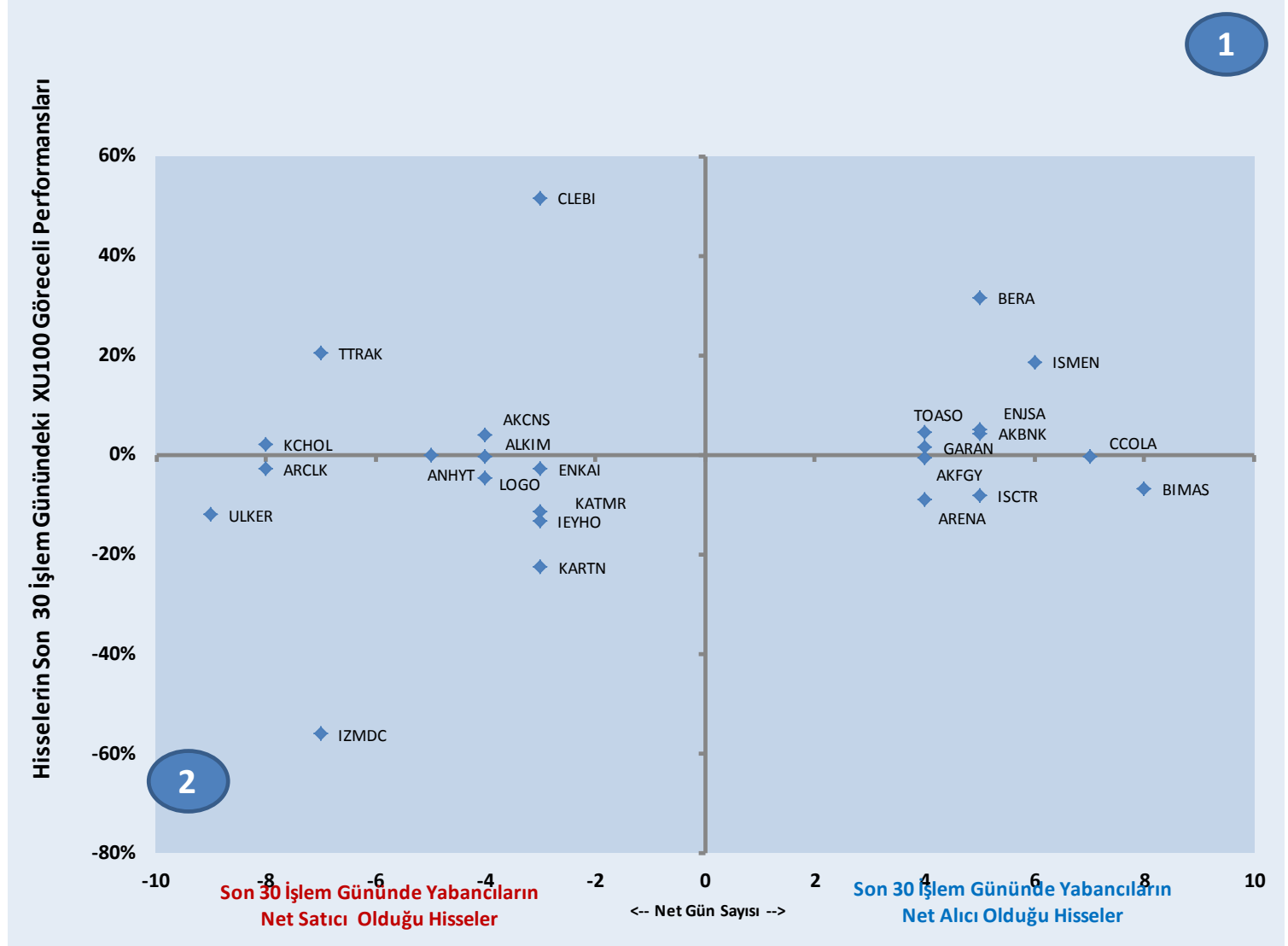
BIST'te Yabancı Kurum İşlemleri Analizi

#Yatırım #BIST #İşlemAnalizi #Analiz #YatırımDanışmanlığı #YabancıKurum #Son30

Yabancı Kurumların, son 30 günde alım ve satım tarafında ısrarlı olduğu hisselerin göreceli performans incelemesi

Önceki sayfada yer alan şirketlerin, BIST'e görece performansları,

Yatay eksen, hacim kriterine göre net alıcılı ve net satıcılı şirketlerin son 30 gün içinde kaç gün ilk 10'a girdiğini, dikey eksen ise, bu dönemde ilgili hisse senetlerinin Borsa İstanbul'da sergiledikleri göreceli performansı göstermektedir.



Kaynak: Finnet

1. Bölge, son 30 işlem gününde yabancıların çoğunlukla net alıcı olduğu hisse senetlerinde kaç gün net alım tarafında kaldıklarını ve bu dönemki hisse senedi göreceli performanslarını,

2. Bölge, son 30 işlem gününde yabancıların çoğunlukla net satıcı olduğu hisse senetlerinde kaç gün net satım tarafında kaldıklarını ve bu dönemki hisse senedi göreceli performanslarını göstermektedir.

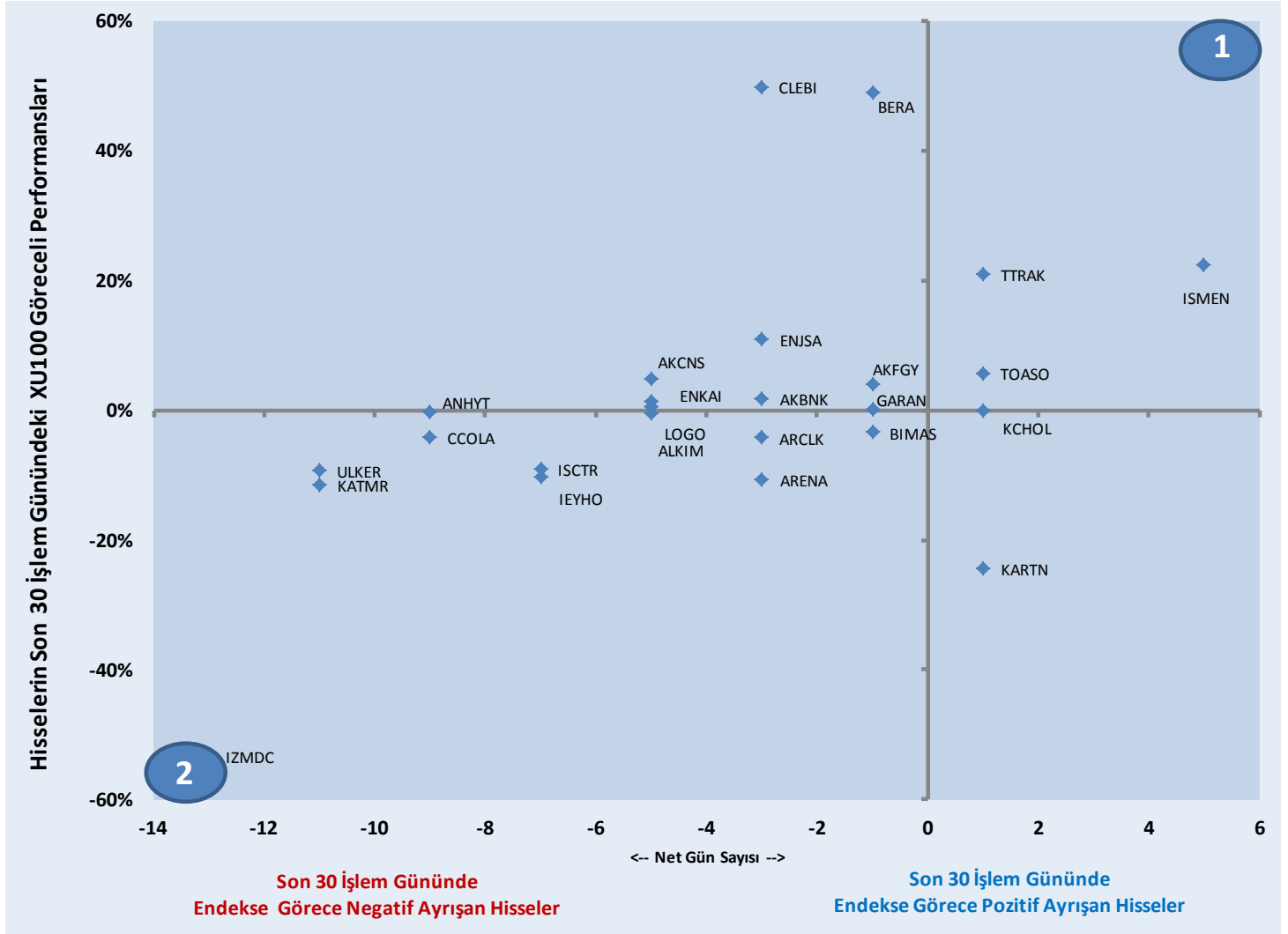
BIST'te Yabancı Kurum İşlemleri Analizi

#Yatırım #BIST #İşlemAnalizi #Analiz #YatırımDanışmanlığı #YabancıKurum #Son30

Yabancı Kurumların, son 30 günde alım ve satım tarafında ısrarlı olduğu hisseler için güçlülük incelemesi

Yabancıların, net alım ya da net satım tarafında ısrarlı oldukları hisselerin, son 30 gün içinde BIST 100 endeksine görece pozitif ya da negatif ayrışma sayıları (net) ve bu dönemdeki toplam göreceli performansları.

Yatay eksen, son 30 gün içinde yabancıların net alıcı / net satıcı olduğu şirketlerin bu dönemde BIST göreceli pozitif veya negatif ayrıştığı gün sayılarını, Dikey eksen ise bu dönemde ilgili hisse senetlerinin Borsa İstanbul'da sergiledikleri göreceli performansı göstermektedir.



Kaynak: Finnet

1. Bölge, son 30 günde endeks görece pozitif ayrışma gün sayısı yüksek olan hisse senetlerini ve bu dönemki göreceli performanslarını,
2. Bölge, son 30 günde endeks görece negatif ayrışma gün sayısı yüksek olan hisse senetlerini ve bu dönemki göreceli performanslarını göstermektedir.

BIST'te Yabancı Kurum İşlemleri Analizi

Künye

Yatırım Danışmanlığı ve Bireysel Portföy Yönetimi

Gökçe ARSLAN

Direktör

Şafak AKDAŞ

Müdür

Tuba ŞAHİN

Yönetmen

Gözde ODABAŞI AĞBABA

Uzman

Semih Can ÖZER

Uzman

ytrdanismanligibpy@halkyatirim.com.tr

0 (212) 314 81 81

ÇEKİNCE

"Yatırım Danışmanlığı" hizmeti; aracı kurumlar, portföy yönetim şirketleri, mevduat kabul etmeyen bankalar ile müşteri arasında imzalanacak Yatırım Danışmanlığı sözleşmesi çerçevesinde sunulmaktadır. Burada yer alan bilgi, yorum ve tavsiyeleri, kişilerin yerindelik testi ile belirlediği risk seviyeleri dikkate alınarak, Halk Yatırım Yatırım Danışmanlığı ve Araştırma birimi nezdinde güvenilir olduğuna inanılan bilgi kaynaklarından yararlanarak hazırlanmakta ve kişiye özel sunulmaktadır. Verilen bu tavsiyeler mali durumunuz ile risk ve getiri tercihlerinize uygun olmayabilir. Bu nedenle, risk yapınıza uygun olmayan şekilde sadece burada yer alan bilgilere dayanılarak yatırım kararı verilmesi beklentilerinize uygun sonuçlar doğurmayabilir. Size özel olarak tahsis edilen Yatırım Danışmanınız ile irtibata geçmeniz ve mali durumunuz ve risk seviyelerinize uygun kararları birlikte almanız tavsiye edilir.

Veri ve grafikler güvenilirliğine inandığımız güvenilir kaynaklardan derlenmiş olup, yapılan yorumlar sadece HALK YATIRIM MENKUL DEĞERLER A.Ş. Yatırım Danışmanlığı'nın beklentilerini yansıtmaktadır. Bu bilgiler ışığında yapılan ve yapılacak olan ileriye dönük yatırımların sonuçlarından Şirketimiz hiçbir şekilde sorumlu tutulamaz. Ayrıca, Halk Yatırım Menkul Kıymetler A.Ş.'nin yazılı izni olmadıkça içeriği kısmen ya da tamamen üçüncü kişilerce hiç bir şekil ve ortamda yayınlanamaz, iktisap edilemez, alıntı yapılamaz, kullanılamaz. İleti, gönderilen kişiye özel ve münhasırdır. İlave olarak, bu raporun gönderildiği ve yukarıdaki açıklamalarımız doğrultusunda kullanıldığı ülkelerdeki yasal düzenlemelerden kaynaklı tüm talep ve dava haklarımız saklıdır.

Uyarı Notu: Bu e-posta'nın içerdiği bilgiler (ekleri dahil olmak üzere) gizlidir. Onayımız olmaksızın üçüncü kişilere açıklanamaz. Bu mesajın gönderilmek istendiği kişi değilseniz, lütfen mesajı sisteminizden derhal siliniz. Halk Yatırım Menkul Değerler A.Ş. bu mesajın içerdiği bilgilerin doğruluğu veya eksiksiz olduğu konusunda bir garanti vermemektedir. Bu nedenle bilgilerin ne şekilde olursa olsun, içeriğinden, iletilmesinden, alınmasından, saklanmasından sorumlu değildir. Bu mesajın içeriği yazarına ait olup, Halk Yatırım Menkul Değerler A.Ş.'nin görüşlerini içermeyebilir.