

YABANCI KURUM  
İŞLEMLERİ ANALİZİ  
YATIRIM DANIŞMANLIĞI



 **HALKYATIRIM**

[halkyatirim.com.tr](http://halkyatirim.com.tr) | 444 42 55

# BIST'te Yabancı Kurum İşlemleri Analizi

#Yatırım #BIST #İşlemAnalizi #Analiz #YatırımDanışmanlığı #YabancıKurum #Son30

11 Aralık 2020

Borsa İstanbul'da ağırlıklı olarak yabancı kurumsal yatırımcı işlemlerine aracılık eden kurumlardan derlediğimiz verilere göre 10 Aralık tarihinde bu kurumlar toplam 4.588 milyon TL alım, 4.174 milyon TL satım ile **"net 414 milyon TL alış"** gerçekleştirdi. Hacim ve kademelere göre alım tarafında **ULKER, GARAN** dikkat çekerken en çok satılan hisselerde ise **FROTO, LOGO, SAHOL, AEFES, CLEBI, SOKM** öne çıkıyor.

Haftalık kümülatif para girişi **"net 540 milyon TL"** olurken, son bir aylık kümülatif rakamlarda ise **"net 3.544 milyon TL"** para girişi görülüyor.

BIST'te işlem gören şirketlerde gerçekleşen net alım ve net satım miktarlarının ortalama günlük işlem miktarlarına göre sıralı listesini (ilk 10 ve son 10 hisse) aşağıda görebilirsiniz:

BIST'te işlem gören şirketlerde gerçekleşen net alım ve net satım miktarlarının kademelerde bekleyen emir miktarına göre sıralı listesini (ilk 10 ve son 10 hisse) aşağıda görebilirsiniz:

## Hacime Göre İlk ve Son 10

Günlük - 10/12/2020				Günlük - 10/12/2020					
Net A-S / Hacim Oranına göre İlk 10				Net A-S / Hacim Oranına göre Son 10					
#	Hisse	NA/H	Net Alış Değişim	#	Hisse	NS/H	Net Satış Değişim		
	XU030	1.2%	48,470,596	0.18%					
	XU050	0.8%	42,572,612	0.08%					
	XU100	0.6%	39,395,862	0.23%					
	100-X	0.1%	1,557,789						
1	ULKER	20%	675,004	2.21%	1	FROTO	-9%	-96,389	1.14%
2	AKFGY	19%	590,602	-1.27%	2	LOGO	-8%	-26,713	4.32%
3	KRONT	10%	53,974	6.91%	3	SAHOL	-7%	-1,538,806	-0.76%
4	EMKEL	9%	90,444	1.52%	4	AEFES	-6%	-258,761	-1.08%
5	GARAN	7%	37,650,849	2.37%	5	CLEBI	-5%	-26,367	-0.64%
6	SARKY	6%	226,352	9.94%	6	SOKM	-5%	-494,704	-1.10%
7	TMSN	6%	321,509	5.31%	7	ALBRK	-5%	-6,825,446	6.51%
8	EREGL	5%	2,309,935	-0.89%	8	TTKOM	-5%	-2,147,954	-1.14%
9	IHLAS	5%	3,844,129	4.00%	9	GOZDE	-5%	-775,400	-2.95%
10	BOSSA	4%	24,157	1.53%	10	DGKLB	-5%	-1,407,118	-0.38%

NA/H ve NS/H son güne ait net yabancı alış/satış adedinin son bir aylık ortalama günlük işlem adedine oranı

## Kademelere Göre İlk ve Son 10

Günlük - 10/12/2020				Günlük - 10/12/2020					
Net A-S / Kademe Oranına göre İlk 10				Net A-S / Kademe Oranına göre Son 10					
#	Hisse	NA/K	Net Alış Değişim	#	Hisse	NS/K	Net Satış Değişim		
	XU030	1.2%	48,470,596	0.18%					
	XU050	0.8%	42,572,612	0.08%					
	XU100	0.6%	39,395,862	0.23%					
	100-X	0.1%	1,557,789						
1	ITTFH	1503 x	1,664,540	-8.96%	1	SOKM	-313 x	-494,704	-1.10%
2	ULKER	533 x	675,004	2.21%	2	TKFEN	-307 x	-650,894	1.52%
3	ALKIM	521 x	116,720	-0.43%	3	FROTO	-272 x	-96,389	1.14%
4	GARAN	210 x	37,650,849	2.37%	4	CLEBI	-264 x	-26,367	-0.64%
5	ARCLK	143 x	200,075	0.60%	5	AEFES	-226 x	-258,761	-1.08%
6	TOASO	121 x	97,475	0.72%	6	LOGO	-143 x	-26,713	4.32%
7	BIMAS	98 x	147,033	0.66%	7	MPARK	-138 x	-224,036	-2.33%
8	KNFRT	86 x	8,593	4.27%	8	DOCO	-96 x	-10,356	-1.38%
9	BRSAN	83 x	35,372	0.73%	9	SELEC	-85 x	-384,929	-8.68%
10	KORDS	79 x	95,810	2.72%	10	SAHOL	-81 x	-1,538,806	-0.76%

NA/K ve NS/K son güne ait net yabancı alış/satış adedinin ortalama kademede hisse adedine oranı

## Haftalık

Net A-S / Hacim Oranına göre İlk 10				Net A-S / Hacim Oranına göre Son 10					
#	Hisse	NA/H	Net Alış Değişim	#	Hisse	NS/H	Net Satış Değişim		
	XU030	-0.2%	-8,516,909	1.69%					
	XU050	-0.3%	-15,083,282	1.65%					
	XU100	-0.2%	-10,984,778	1.69%					
	100-X	-0.1%	-1,856,201						
1	AKFGY	81%	2,493,431	11.46%	1	BIMAS	-24%	-927,158	-2.88%
2	ENJSA	50%	3,326,238	0.74%	2	IZMDC	-24%	-170,427	-13.77%
3	TOASO	44%	1,737,822	5.69%	3	ENKAI	-21%	-696,772	-0.83%
4	CCOLA	33%	309,751	1.72%	4	AKGRT	-18%	-617,267	0.62%
5	BERA	30%	1,325,101	48.39%	5	LOGO	-17%	-54,491	0.36%
6	EREGL	26%	11,347,634	15.49%	6	TCELL	-16%	-6,251,138	-2.61%
7	FROTO	24%	248,698	7.46%	7	SOKM	-15%	-1,395,039	-3.06%
8	DITAS	18%	48,009	7.65%	8	ASELS	-14%	-4,802,633	-1.12%
9	VESBE	17%	126,736	1.91%	9	SAHOL	-13%	-2,727,990	2.45%
10	SARKY	15%	552,662	14.20%	10	ARCLK	-11%	-893,733	4.45%

NA/H ve NS/H son 1 haftaya ait net yabancı alış/satış adedinin son bir aylık ortalama günlük işlem adedine oranı

## Haftalık

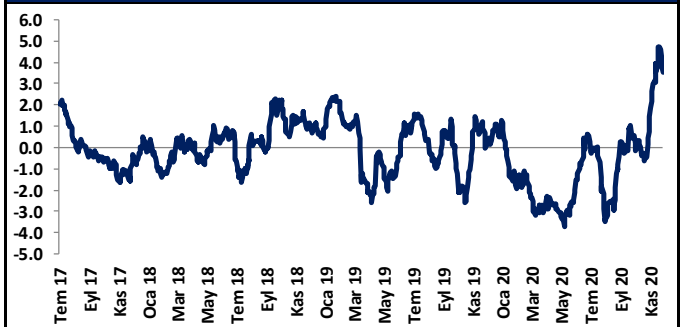
Net A-S / Kademe Oranına göre İlk 10				Net A-S / Kademe Oranına göre Son 10					
#	Hisse	NA/K	Net Alış Değişim	#	Hisse	NS/K	Net Satış Değişim		
	XU030	-0.2%	-8,516,909	1.69%					
	XU050	-0.3%	-15,083,282	1.65%					
	XU100	-0.2%	-10,984,778	1.69%					
	100-X	-0.1%	-1,856,201						
1	TOASO	2173 x	1,748,822	5.69%	1	ALKIM	-1035 x	-231,769	-3.14%
2	ITTFH	1414 x	1,565,650	3.67%	2	SOKM	-881 x	-1,395,039	-3.06%
3	FROTO	701 x	248,698	7.46%	3	TAVHL	-815 x	-1,320,982	1.95%
4	CCOLA	384 x	216,253	1.72%	4	SELEC	-517 x	-2,339,889	-1.50%
5	EREGL	336 x	10,620,878	15.49%	5	BIMAS	-491 x	-738,496	-2.88%
6	HEKTS	315 x	119,916	-1.37%	6	ASELS	-387 x	-4,695,648	-1.12%
7	MAVI	170 x	111,007	2.55%	7	TCELL	-318 x	-5,587,826	-2.61%
8	KNFRT	153 x	15,273	-3.21%	8	CLEBI	-296 x	-29,611	-3.11%
9	ENJSA	142 x	3,251,257	0.74%	9	LOGO	-291 x	-54,491	0.36%
10	VESBE	141 x	84,236	1.91%	10	ALGYO	-221 x	-63,117	-0.50%

NA/K ve NS/K son güne ait net yabancı alış/satış adedinin ortalama kademede hisse adedine oranı

## HAFTALIK Kümülatif Net Yabancı Para G/Ç - mlr TL\*



## AYLIK Kümülatif Net Yabancı Para G/Ç - mlr TL\*



\* Haftalık ve aylık net yabancı para girişi / çıkışı tutarları, verileri derlediğimiz kurumların geriye doğru 5 ve 22 işlem gününe ait net alım - satım toplamları üzerinden hesaplanmaktadır. Veriler, fiyat değişimlerinden arındırılmamış TL bazlı nominal alım - satım toplamlarını göstermektedir.

# BIST'te Yabancı Kurum İşlemleri Analizi

#Yatırım #BIST #İşlemAnalizi #Analiz #YatırımDanışmanlığı #YabancıKurum #Son30

## Tutara Göre İlk ve Son 10 - Günlük

Günlük - 10/12/2020							
Net para girişine göre ilk 10				Net para çıkışına göre ilk 10			
#	Hisse	Adet	Tutar	#	Hisse	Adet	Tutar
1	GARAN	37,650,849	357,683,062	1	TTKOM	-2,147,954	-16,797,004
2	EREGL	2,309,935	30,999,322	2	ASELS	-924,634	-16,301,297
3	SISE	3,274,723	23,447,013	3	SAHOL	-1,538,806	-16,080,527
4	TUPRS	194,985	19,040,254	4	EKGYO	-7,651,341	-15,455,709
5	VAKBN	4,095,234	18,469,503	5	TCELL	-896,003	-13,726,767
6	ULKER	675,004	14,998,590	6	ALBRK	-6,825,446	-12,285,804
7	DOHOL	4,912,463	14,983,012	7	SKBNK	-8,445,359	-12,076,863
8	YKBNK	4,948,976	14,549,990	8	FROTO	-96,389	-11,942,563
9	KRDMD	2,420,661	12,466,404	9	TKFEN	-650,894	-10,407,802
10	BIMAS	147,033	10,152,624	10	ODAS	-2,526,522	-9,802,904

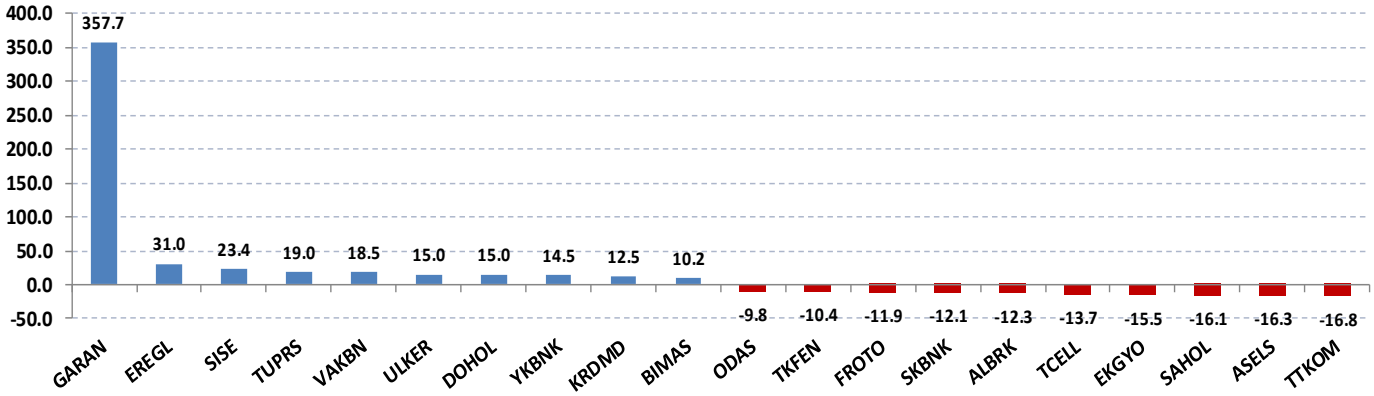
Net parasal büyüklük (tutar) bazında günlük olarak en fazla alınan ve en fazla satılan hisse senetleri

## Tutara Göre İlk ve Son 10 - Haftalık

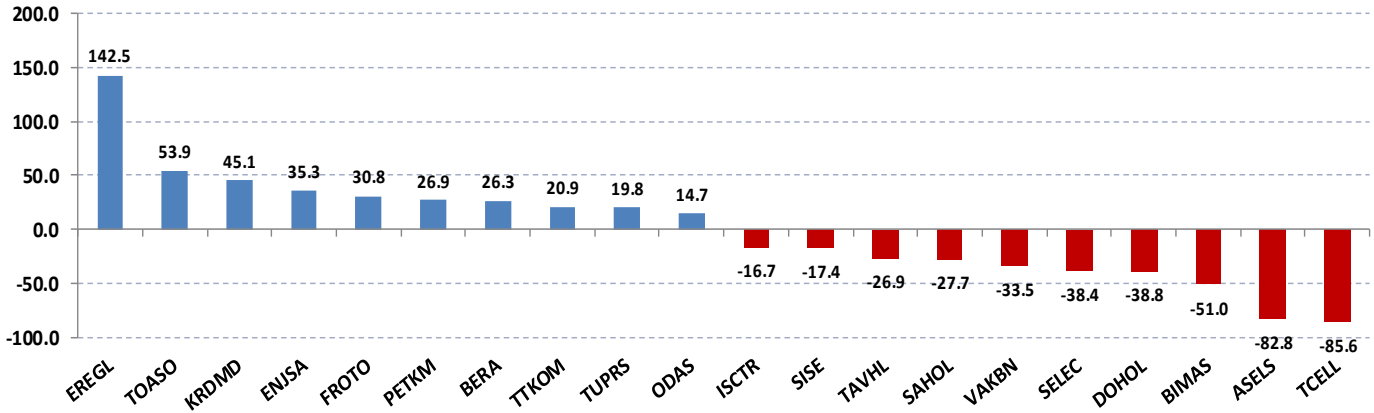
Haftalık							
Net para girişine göre ilk 10				Net para çıkışına göre ilk 10			
#	Hisse	Adet	Tutar	#	Hisse	Adet	Tutar
1	EREGL	10,620,878	142,532,182	1	TCELL	-5,587,826	-85,605,488
2	TOASO	1,748,822	53,933,668	2	ASELS	-4,695,648	-82,784,273
3	KRDMD	8,766,422	45,147,076	3	BIMAS	-738,496	-50,993,171
4	ENJSA	3,251,257	35,276,137	4	DOHOL	-12,725,303	-38,812,175
5	FROTO	248,698	30,813,705	5	SELEC	-2,339,889	-38,420,971
6	PETKM	5,700,009	26,904,041	6	VAKBN	-7,418,736	-33,458,501
7	BERA	1,325,101	26,329,753	7	SAHOL	-2,652,891	-27,722,707
8	TTKOM	2,676,068	20,926,853	8	TAVHL	-1,320,982	-26,868,778
9	TUPRS	202,943	19,817,361	9	SISE	-2,430,971	-17,405,751
10	ODAS	3,793,045	14,717,014	10	ISCTR	-2,565,108	-16,724,505

Net parasal büyüklük (tutar) bazında haftalık olarak en fazla alınan ve en fazla satılan hisse senetleri

### Günlük net para giriş - çıkışı (milyon TL, ilk ve son 10 hisse)



### Haftalık net para giriş - çıkışı (milyon TL, ilk ve son 10 hisse)



Şirketlerle ilgili Skor Kart'lara [buradan](#) ulaşabilirsiniz. Skor Kart, hisse senedine ilişkin güncel piyasa verilerinin yanı sıra, şirketin son 16 çeyreğine ilişkin önemli rasyo ve finansal verilerinin sunulduğu bir data setidir. Skor Kart ile bilanço dönemlerini takip edebilir, şirket bilançoları dahil tüm finansal şirket bilgilerine ulaşabilir ve güvenli yatırımın avantajlarından faydalanabilirsiniz.

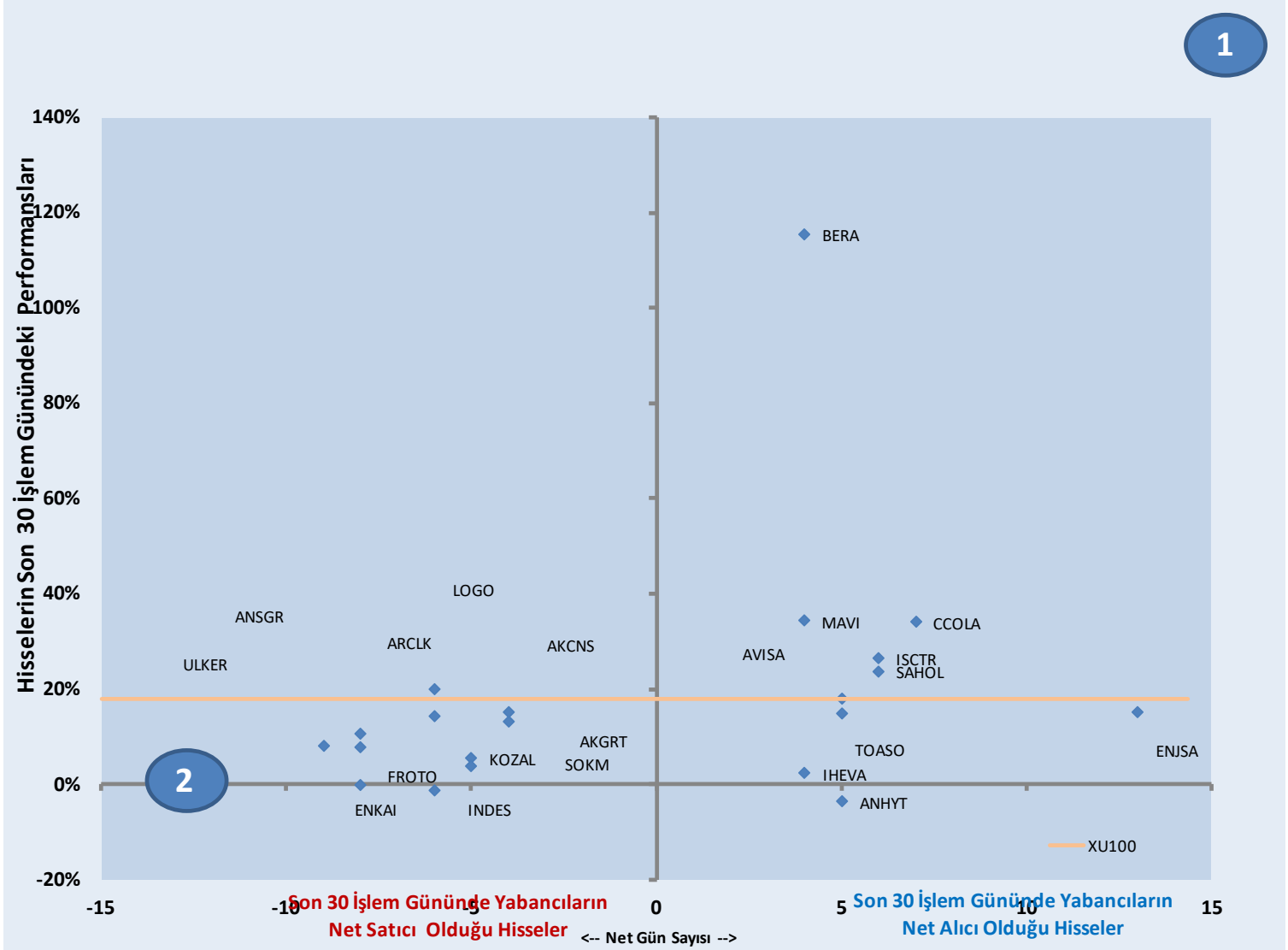
# BIST'te Yabancı Kurum İşlemleri Analizi

#Yatırım #BIST #İşlemAnalizi #Analiz #YatırımDanışmanlığı #YabancıKurum #Son30

## Yabancı Kurumların, son 30 günde alım ve satım tarafında ısrarlı olduğu hisseler

Aşağıdaki grafikte, Borsa İstanbul'da ağırlıklı olarak yabancı kurumsal yatırımcı işlemlerine aracılık eden kurumların son 30 işlem gününde ısrarlı şekilde net alım veya net satım tarafında yer aldığı şirketler görülmektedir.

Yatay eksen, hacim kriterine göre net alıcılı ve net satıcılı şirketlerin son 30 gün içinde kaç gün ilk 10'a girdiğini, dikey eksen ise, bu dönemde ilgili hisse senetlerinin Borsa İstanbul'da sergiledikleri performansını göstermektedir.



Kaynak: Finnet

1. Bölge, son 30 işlem gününde yabancıların çoğunlukla net alıcı olduğu hisse senetlerinde kaç gün net alım tarafında kaldıklarını ve bu dönemki hisse senedi performanslarını,

2. Bölge, son 30 işlem gününde yabancıların çoğunlukla net satıcı olduğu hisse senetlerinde kaç gün net satım tarafında kaldıklarını ve bu dönemki hisse senedi performanslarını göstermektedir.

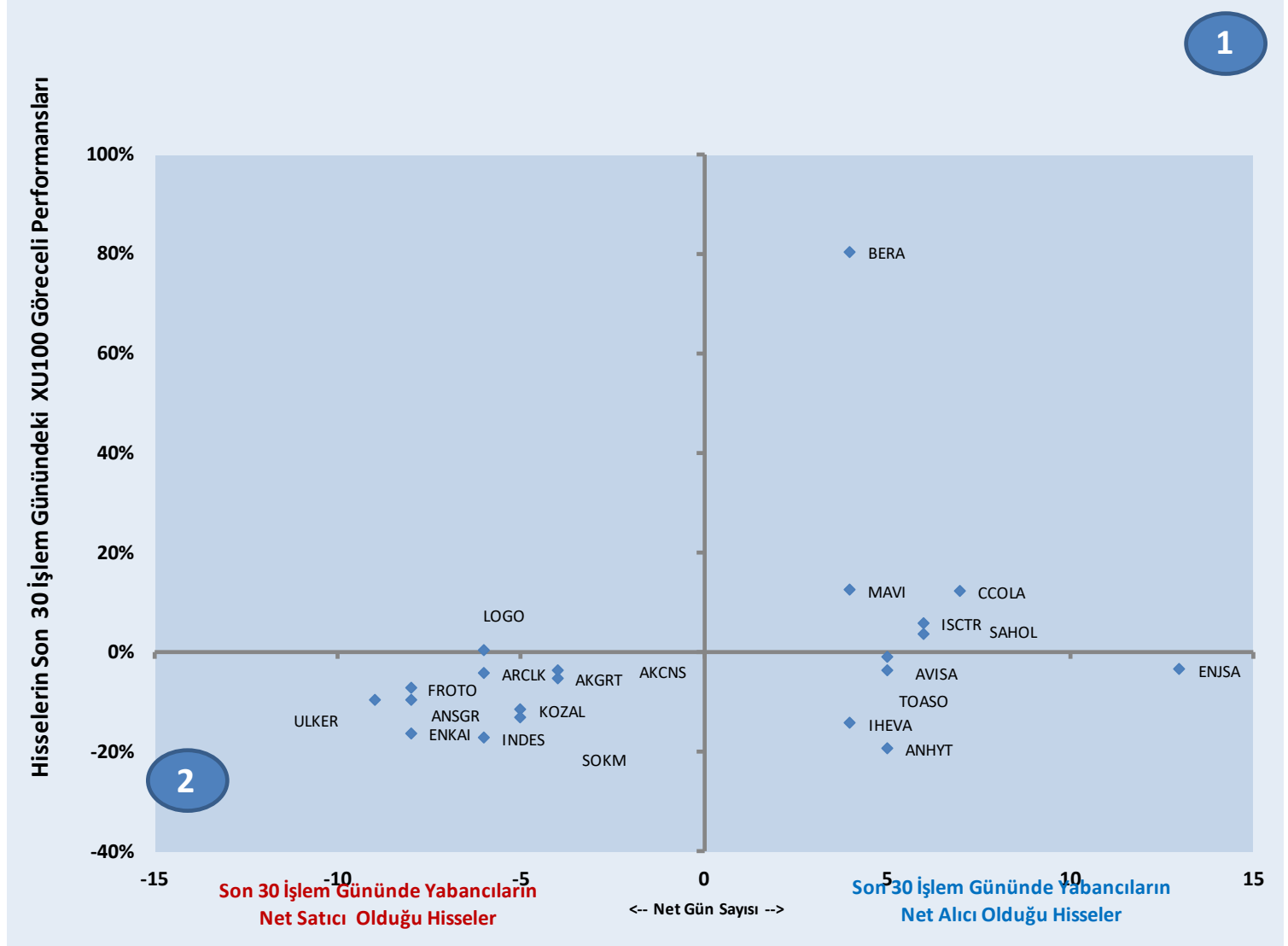
# BIST'te Yabancı Kurum İşlemleri Analizi

#Yatırım #BIST #İşlemAnalizi #Analiz #YatırımDanışmanlığı #YabancıKurum #Son30

## Yabancı Kurumların, son 30 günde alım ve satım tarafında ısrarlı olduğu hisselerin göreceli performans incelemesi

Önceki sayfada yer alan şirketlerin, BIST'e görece performansları,

Yatay eksen, hacim kriterine göre net alıcılı ve net satıcılı şirketlerin son 30 gün içinde kaç gün ilk 10'a girdiğini, dikey eksen ise, bu dönemde ilgili hisse senetlerinin Borsa İstanbul'da sergiledikleri göreceli performansı göstermektedir.



Kaynak: Finnet

1. Bölge, son 30 işlem gününde yabancıların çoğunlukla net alıcı olduğu hisse senetlerinde kaç gün net alım tarafında kaldıklarını ve bu dönemki hisse senedi göreceli performanslarını,

2. Bölge, son 30 işlem gününde yabancıların çoğunlukla net satıcı olduğu hisse senetlerinde kaç gün net satım tarafında kaldıklarını ve bu dönemki hisse senedi göreceli performanslarını göstermektedir.

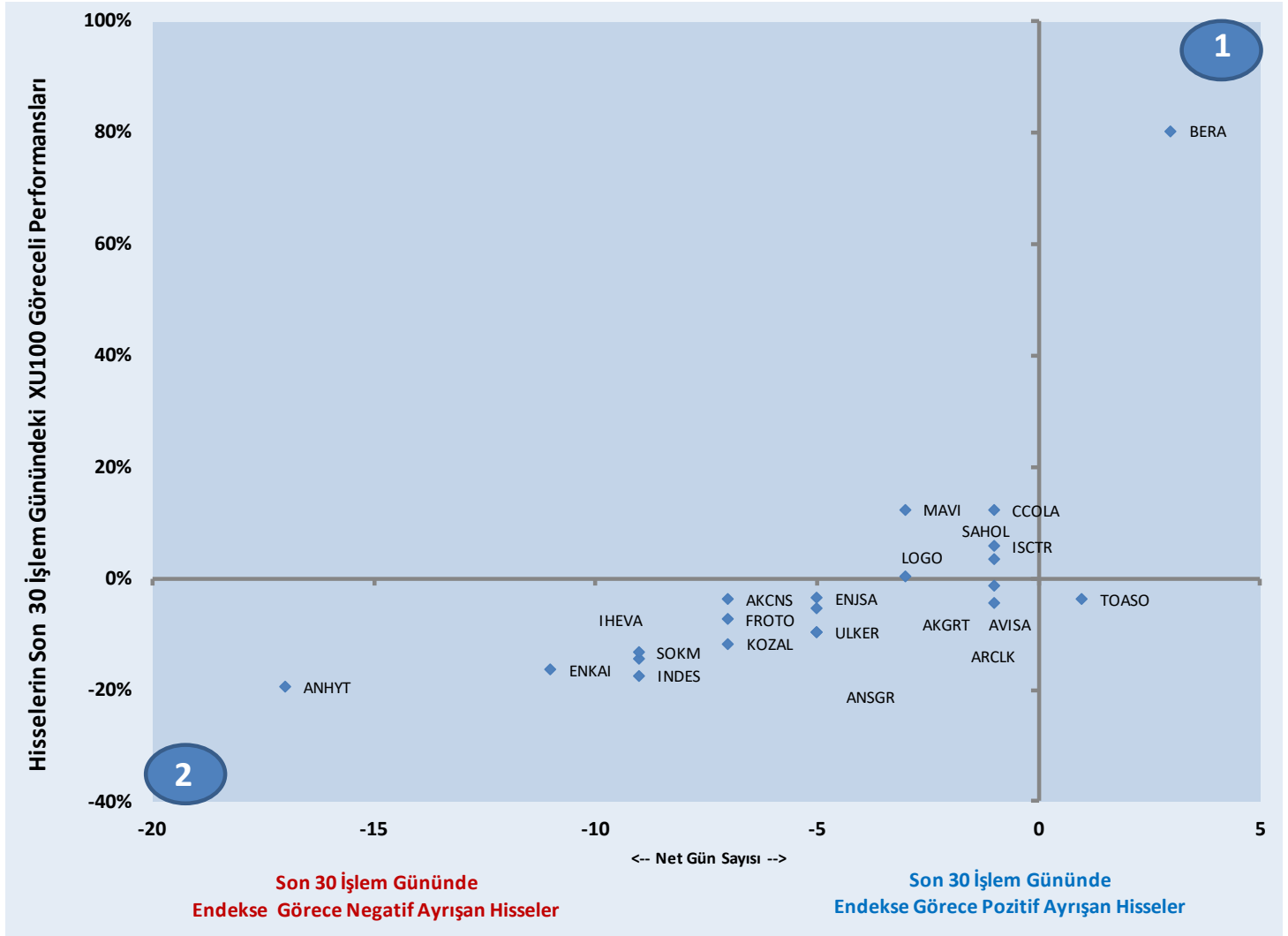
# BIST'te Yabancı Kurum İşlemleri Analizi

#Yatırım #BIST #İşlemAnalizi #Analiz #YatırımDanışmanlığı #YabancıKurum #Son30

## Yabancı Kurumların, son 30 günde alım ve satım tarafında ısrarlı olduğu hisseler için güçlülük incelemesi

Yabancıların, net alım ya da net satım tarafında ısrarlı oldukları hisselerin, son 30 gün içinde BIST 100 endeksine görece pozitif ya da negatif ayrışma sayıları (net) ve bu dönemdeki toplam göreceli performansları.

Yatay eksen, son 30 gün içinde yabancıların net alıcı / net satıcı olduğu şirketlerin bu dönemde BIST göreceli pozitif veya negatif ayrıştığı gün sayılarını, Dikey eksen ise bu dönemde ilgili hisse senetlerinin Borsa İstanbul'da sergiledikleri göreceli performansını göstermektedir.



Kaynak: Finnet

1. Bölge, son 30 günde endeks görece pozitif ayrışma gün sayısı yüksek olan hisse senetlerini ve bu dönemki göreceli performanslarını,
2. Bölge, son 30 günde endeks görece negatif ayrışma gün sayısı yüksek olan hisse senetlerini ve bu dönemki göreceli performanslarını göstermektedir.

# BIST'te Yabancı Kurum İşlemleri Analizi

## Künye

### Yatırım Danışmanlığı ve Bireysel Portföy Yönetimi

**Gökçe ARSLAN**  
Direktör

**Şafak AKDAŞ**  
Müdür

**Tuba ŞAHİN**  
Yönetmen

**Gözde ODABAŞI AĞBABA**  
Uzman

**Semih Can ÖZER**  
Uzman

[ytrdanismanligibpy@halkyatirim.com.tr](mailto:ytrdanismanligibpy@halkyatirim.com.tr)  
0 (212) 314 81 81

## ÇEKİNCE

"Yatırım Danışmanlığı" hizmeti; aracı kurumlar, portföy yönetim şirketleri, mevduat kabul etmeyen bankalar ile müşteri arasında imzalanacak Yatırım Danışmanlığı sözleşmesi çerçevesinde sunulmaktadır. Burada yer alan bilgi, yorum ve tavsiyeleri, kişilerin yerindelik testi ile belirlediği risk seviyeleri dikkate alınarak, Halk Yatırım Yatırım Danışmanlığı ve Araştırma birimi nezdinde güvenilir olduğuna inanılan bilgi kaynaklarından yararlanarak hazırlanmakta ve kişiye özel sunulmaktadır. Verilen bu tavsiyeler mali durumunuz ile risk ve getiri tercihlerinize uygun olmayabilir. Bu nedenle, risk yapınıza uygun olmayan şekilde sadece burada yer alan bilgilere dayanılarak yatırım kararı verilmesi beklentilerinize uygun sonuçlar doğurmayabilir. Size özel olarak tahsis edilen Yatırım Danışmanınız ile irtibata geçmeniz ve mali durumunuz ve risk seviyelerinize uygun kararları birlikte almanız tavsiye edilir.

Veri ve grafikler güvenilirliğine inandığımız güvenilir kaynaklardan derlenmiş olup, yapılan yorumlar sadece HALK YATIRIM MENKUL DEĞERLER A.Ş. Yatırım Danışmanlığı'nın beklentilerini yansıtmaktadır. Bu bilgiler ışığında yapılan ve yapılacak olan ileriye dönük yatırımların sonuçlarından Şirketimiz hiçbir şekilde sorumlu tutulamaz. Ayrıca, Halk Yatırım Menkul Kıymetler A.Ş.'nin yazılı izni olmadıkça içeriği kısmen ya da tamamen üçüncü kişilerce hiç bir şekil ve ortamda yayınlanamaz, iktisap edilemez, alıntı yapılamaz, kullanılamaz. İleti, gönderilen kişiye özel ve münhasırdır. İlave olarak, bu raporun gönderildiği ve yukarıdaki açıklamalarımız doğrultusunda kullanıldığı ülkelerdeki yasal düzenlemelerden kaynaklı tüm talep ve dava haklarımız saklıdır.

Uyarı Notu: Bu e-posta'nın içerdiği bilgiler (ekleri dahil olmak üzere) gizlidir. Onayımız olmaksızın üçüncü kişilere açıklanamaz. Bu mesajın gönderilmek istendiği kişi değilseniz, lütfen mesajı sisteminizden derhal siliniz. Halk Yatırım Menkul Değerler A.Ş. bu mesajın içerdiği bilgilerin doğruluğu veya eksiksiz olduğu konusunda bir garanti vermemektedir. Bu nedenle bilgilerin ne şekilde olursa olsun, içeriğinden, iletilmesinden, alınmasından, saklanmasından sorumlu değildir. Bu mesajın içeriği yazarına ait olup, Halk Yatırım Menkul Değerler A.Ş.'nin görüşlerini içermeyebilir.