

YABANCI KURUM
İŞLEMLERİ ANALİZİ
YATIRIM DANIŞMANLIĞI



 **HALKYATIRIM**

halkyatirim.com.tr | 444 42 55

BIST'te Yabancı Kurum İşlemleri Analizi

#Yatırım #BIST #İşlemAnalizi #Analiz #YatırımDanışmanlığı #YabancıKurum #Son30

17 Aralık 2020

Borsa İstanbul'da ağırlıklı olarak yabancı kurumsal yatırımcı işlemlerine aracılık eden kurumlardan derlediğimiz verilere göre 16 Aralık tarihinde bu kurumlar toplam 4.724 milyon TL alım, 4.356 milyon TL satım ile **"net 368 milyon TL alış"** gerçekleştirdi. Hacim ve kademelere göre alım tarafında **ASELS, TOASO, AVISA, PGSUS, MAVI, KOZAL** dikkat çekerken en çok satılan hisselerde ise **ARCLK, SOKM, ALKIM, MPARK, ATAGY** öne çıkıyor.

Haftalık kümülatif para girişi **"net 1.261 milyon TL"** olurken, son bir aylık kümülatif rakamlarda ise **"net 3.569 milyon TL"** para girişi görülüyor.

BIST'te işlem gören şirketlerde gerçekleşen net alım ve net satım miktarlarının ortalama günlük işlem miktarlarına göre sıralı listesini (ilk 10 ve son 10 hisse) aşağıda görebilirsiniz:

BIST'te işlem gören şirketlerde gerçekleşen net alım ve net satım miktarlarının kademelerde bekleyen emir miktarına göre sıralı listesini (ilk 10 ve son 10 hisse) aşağıda görebilirsiniz:

Hacime Göre İlk ve Son 10

Günlük - 16/12/2020					Günlük - 16/12/2020				
Net A-S / Hacim Oranına göre İlk 10				Net A-S / Hacim Oranına göre Son 10					
#	Hisse	NA/H	Net Alış Değişim	#	Hisse	NS/H	Net Satış Değişim		
	XU030	0.6%	21,992,841	-0.17%					
	XU050	0.7%	35,052,860	-0.21%					
	XU100	0.6%	34,585,559	-0.21%					
	100-X	0.3%	3,746,034						
1	ASELS	12%	3,338,872	0.51%	1	ARCLK	-34%	-2,918,686	-4.30%
2	TMSN	12%	871,163	9.94%	2	ALKA	-21%	-155,486	-1.15%
3	TOASO	11%	407,027	-0.67%	3	SOKM	-12%	-1,022,512	-1.60%
4	AVISA	8%	76,330	0.58%	4	IHLAS	-11%	-11,859,135	-4.62%
5	KFEIN	8%	106,794	3.04%	5	ALKIM	-9%	-449,991	-2.05%
6	PGSUS	8%	705,068	7.68%	6	YUNSA	-7%	-118,755	-1.89%
7	AYGAZ	6%	142,355	0.99%	7	MPARK	-6%	-375,817	-2.64%
8	ALBRK	6%	7,777,740	1.04%	8	ATAGY	-6%	-49,686	-5.66%
9	MAVI	6%	65,301	1.67%	9	TTRAK	-6%	-24,146	6.62%
10	KOZAL	6%	175,883	0.88%	10	TSGYO	-6%	-164,159	2.09%

NA/H ve NS/H son güne ait net yabancı alış/satış adedinin son bir aylık ortalama günlük işlem adedine oranı

Kademelere Göre İlk ve Son 10

Günlük - 16/12/2020					Günlük - 16/12/2020				
Net A-S / Kademe Oranına göre İlk 10				Net A-S / Kademe Oranına göre Son 10					
#	Hisse	NA/K	Net Alış Değişim	#	Hisse	NS/K	Net Satış Değişim		
	XU030	0.6%	21,992,841	-0.17%					
	XU050	0.7%	35,052,860	-0.21%					
	XU100	0.6%	34,585,559	-0.21%					
	100-X	0.3%	3,746,034						
1	PGSUS	994 x	705,068	7.68%	1	ARCLK	-2093 x	-2,918,686	-4.30%
2	TOASO	506 x	407,027	-0.67%	2	ALKIM	-2010 x	-449,991	-2.05%
3	ASELS	275 x	3,338,872	0.51%	3	ITTFH	-1145 x	-1,268,097	-3.92%
4	KCHOL	152 x	898,748	2.00%	4	SOKM	-646 x	-1,022,512	-1.60%
5	AVISA	115 x	76,330	0.58%	5	ATAGY	-363 x	-49,686	-5.66%
6	BRNSAN	110 x	46,958	4.25%	6	MPARK	-232 x	-375,817	-2.64%
7	TAVHL	106 x	171,344	1.17%	7	ADEL	-188 x	-43,356	1.20%
8	KOZAL	102 x	175,883	0.88%	8	AEFES	-185 x	-211,920	1.43%
9	MAVI	100 x	65,301	1.67%	9	PEKGY	-140 x	-901,380	-4.07%
10	GLYHO	93 x	757,361	0.87%	10	ULKER	-98 x	-124,253	-0.45%

NA/K ve NS/K son güne ait net yabancı alış/satış adedinin ortalama kademede hisse adedine oranı

Haftalık

Haftalık					Haftalık				
Net A-S / Hacim Oranına göre İlk 10				Net A-S / Hacim Oranına göre Son 10					
#	Hisse	NA/H	Net Alış Değişim	#	Hisse	NS/H	Net Satış Değişim		
	XU030	1.5%	55,648,628	3.28%					
	XU050	1.0%	48,033,089	2.96%					
	XU100	1.2%	72,166,124	3.12%					
	100-X	1.0%	13,871,060						
1	CCOLA	57%	439,016	2.75%	1	ARCLK	-62%	-5,374,995	1.20%
2	AKFGY	32%	1,647,143	2.96%	2	TAVHL	-59%	-8,410,305	-3.11%
3	TOASO	27%	982,251	6.01%	3	AEFES	-41%	-1,744,179	2.35%
4	BIMAS	25%	984,481	2.19%	4	ANHYT	-29%	-515,356	2.64%
5	TUPRS	24%	2,374,324	13.93%	5	ADEL	-24%	-389,548	5.91%
6	ISGYO	17%	11,699,407	11.74%	6	SAHOL	-18%	-2,925,500	0.19%
7	ENKAI	15%	578,267	0.14%	7	SOKM	-16%	-1,349,691	-1.68%
8	AKGRT	14%	709,355	6.67%	8	SILVR	-13%	-1,007,259	17.50%
9	KCHOL	13%	2,122,808	5.62%	9	SARKY	-9%	-561,484	0.90%
10	BERA	13%	641,739	-3.71%	10	TTRAK	-8%	-33,318	13.24%

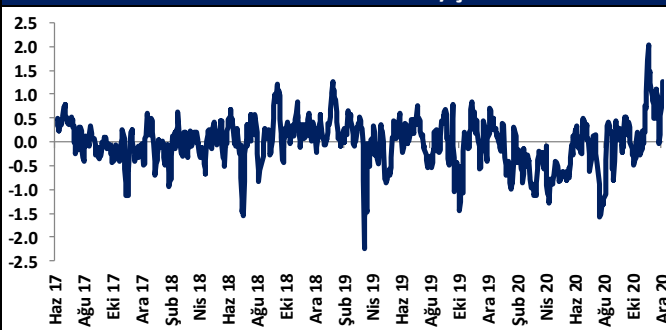
NA/H ve NS/H son 1 haftaya ait net yabancı alış/satış adedinin son bir aylık ortalama günlük işlem adedine oranı

Haftalık

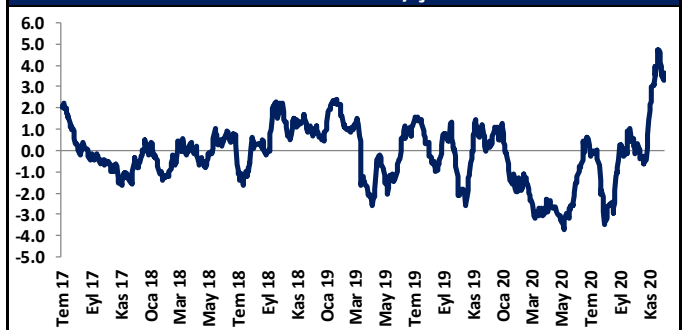
Haftalık					Haftalık				
Net A-S / Kademe Oranına göre İlk 10				Net A-S / Kademe Oranına göre Son 10					
#	Hisse	NA/K	Net Alış Değişim	#	Hisse	NS/K	Net Satış Değişim		
	XU030	1.5%	55,648,628	3.28%					
	XU050	1.0%	48,033,089	2.96%					
	XU100	1.2%	72,166,124	3.12%					
	100-X	1.0%	13,871,060						
1	ITTFH	2392 x	2,648,878	-12.19%	1	TAVHL	-5046 x	-8,180,308	-3.11%
2	HEKTS	1588 x	604,490	10.47%	2	ARCLK	-3571 x	-4,980,067	1.20%
3	TOASO	1221 x	982,251	6.01%	3	ADEL	-1334 x	-307,885	5.91%
4	ALKIM	1081 x	241,937	2.73%	4	SOKM	-853 x	-1,349,691	-1.68%
5	PGSUS	968 x	686,138	6.42%	5	AEFES	-814 x	-934,222	2.35%
6	TUPRS	735 x	2,264,849	13.93%	6	ATAGY	-318 x	-43,571	-11.86%
7	BIMAS	724 x	1,090,112	2.19%	7	CLEBI	-278 x	-27,786	3.77%
8	CCOLA	628 x	354,020	2.75%	8	ULKER	-243 x	-308,183	0.83%
9	KCHOL	309 x	1,829,315	5.62%	9	MPARK	-236 x	-383,446	-2.54%
10	ASELS	257 x	3,117,691	0.34%	10	LOGO	-228 x	-42,677	11.47%

NA/K ve NS/K son güne ait net yabancı alış/satış adedinin ortalama kademede hisse adedine oranı

HAFTALIK Kümülatif Net Yabancı Para G/Ç - mlr TL*



AYLIK Kümülatif Net Yabancı Para G/Ç - mlr TL*



* Haftalık ve aylık net yabancı para girişi / çıkışı tutarları, verileri derlediğimiz kurumların geriye doğru 5 ve 22 işlem gününe ait net alım - satım toplamları üzerinden hesaplanmaktadır. Veriler, fiyat değişimlerinden arındırılmamış TL bazlı nominal alım - satım toplamlarını göstermektedir.

BIST'te Yabancı Kurum İşlemleri Analizi

#Yatırım #BIST #İşlemAnalizi #Analiz #YatırımDanışmanlığı #YabancıKurum #Son30

Tutara Göre İlk ve Son 10 - Günlük

Günlük - 16/12/2020							
Net para girişine göre ilk 10				Net para çıkışına göre ilk 10			
#	Hisse	Adet	Tutar	#	Hisse	Adet	Tutar
1	GARAN	14,055,081	136,615,386	1	ARCLK	-2,918,686	-88,261,069
2	ASELS	3,338,872	59,699,040	2	SISE	-4,183,819	-29,830,627
3	THYAO	3,847,442	48,824,037	3	IHLAS	-11,859,135	-14,705,327
4	PGSUS	705,068	47,944,632	4	SOKM	-1,022,512	-11,932,720
5	AKBNK	4,424,986	28,098,662	5	YKBNK	-3,838,630	-11,746,207
6	KRDMD	4,682,585	25,051,831	6	BIKAS	-1,832,046	-7,474,746
7	TUPRS	167,936	18,271,474	7	MPARK	-375,817	-7,069,112
8	KCHOL	898,748	17,894,068	8	DOHOL	-2,171,734	-6,840,964
9	SKBNK	11,353,707	16,008,726	9	SAHOL	-635,936	-6,709,121
10	ODAS	3,825,083	15,529,837	10	ALKIM	-449,991	-6,443,872

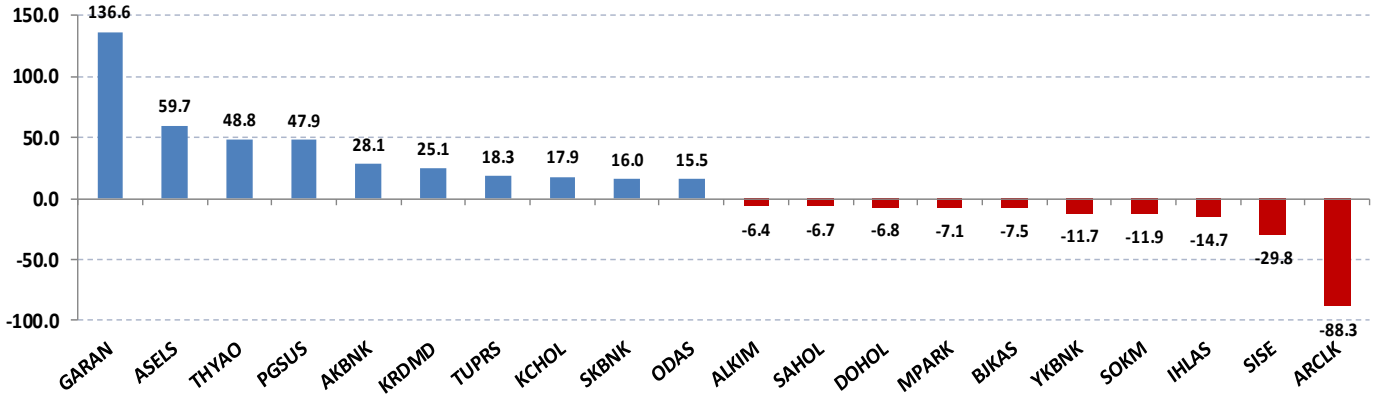
Net parasal büyüklük (tutar) bazında günlük olarak en fazla alınan ve en fazla satılan hisse senetleri

Tutara Göre İlk ve Son 10 - Haftalık

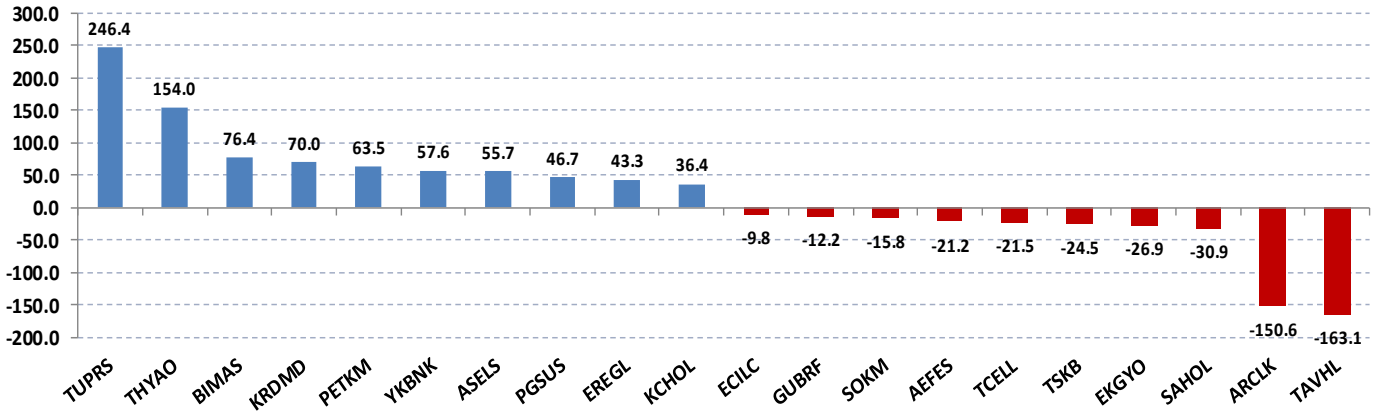
Haftalık											
Net para girişine göre ilk 10						Net para çıkışına göre ilk 10					
#	Hisse	Adet	Tutar	#	Hisse	Adet	Tutar	#	Hisse	Adet	Tutar
1	TUPRS	2,264,849	246,415,594	1	TAVHL	-8,180,308	-163,115,337				
2	THYAO	12,134,109	153,981,841	2	ARCLK	-4,980,067	-150,597,239				
3	BIMAS	1,090,112	76,416,827	3	SAHOL	-2,925,500	-30,864,022				
4	KRDMD	13,075,427	69,953,536	4	EKGYO	-13,066,754	-26,917,513				
5	PETKM	13,237,320	63,539,135	5	TSKB	-14,053,864	-24,453,723				
6	YKBNK	18,819,818	57,588,642	6	TCELL	-1,359,164	-21,529,165				
7	ASELS	3,117,691	55,744,321	7	AEFES	-934,222	-21,188,157				
8	PGSUS	686,138	46,657,383	8	SOKM	-1,349,691	-15,750,894				
9	EREGL	3,021,411	43,327,039	9	GUBRF	-256,407	-12,179,321				
10	KCHOL	1,829,315	36,421,663	10	ECILC	-1,399,173	-9,766,230				

Net parasal büyüklük (tutar) bazında haftalık olarak en fazla alınan ve en fazla satılan hisse senetleri

Günlük net para giriş - çıkışı (milyon TL, ilk ve son 10 hisse)



Haftalık net para giriş - çıkışı (milyon TL, ilk ve son 10 hisse)



Şirketlerle ilgili Skor Kart'lara [buradan](#) ulaşabilirsiniz. Skor Kart, hisse senedine ilişkin güncel piyasa verilerinin yanı sıra, şirketin son 16 çeyreğine ilişkin önemli rasyo ve finansal verilerinin sunulduğu bir data setidir. Skor Kart ile bilanço dönemlerini takip edebilir, şirket bilançoları dahil tüm finansal şirket bilgilerine ulaşabilir ve güvenli yatırımın avantajlarından faydalanabilirsiniz.

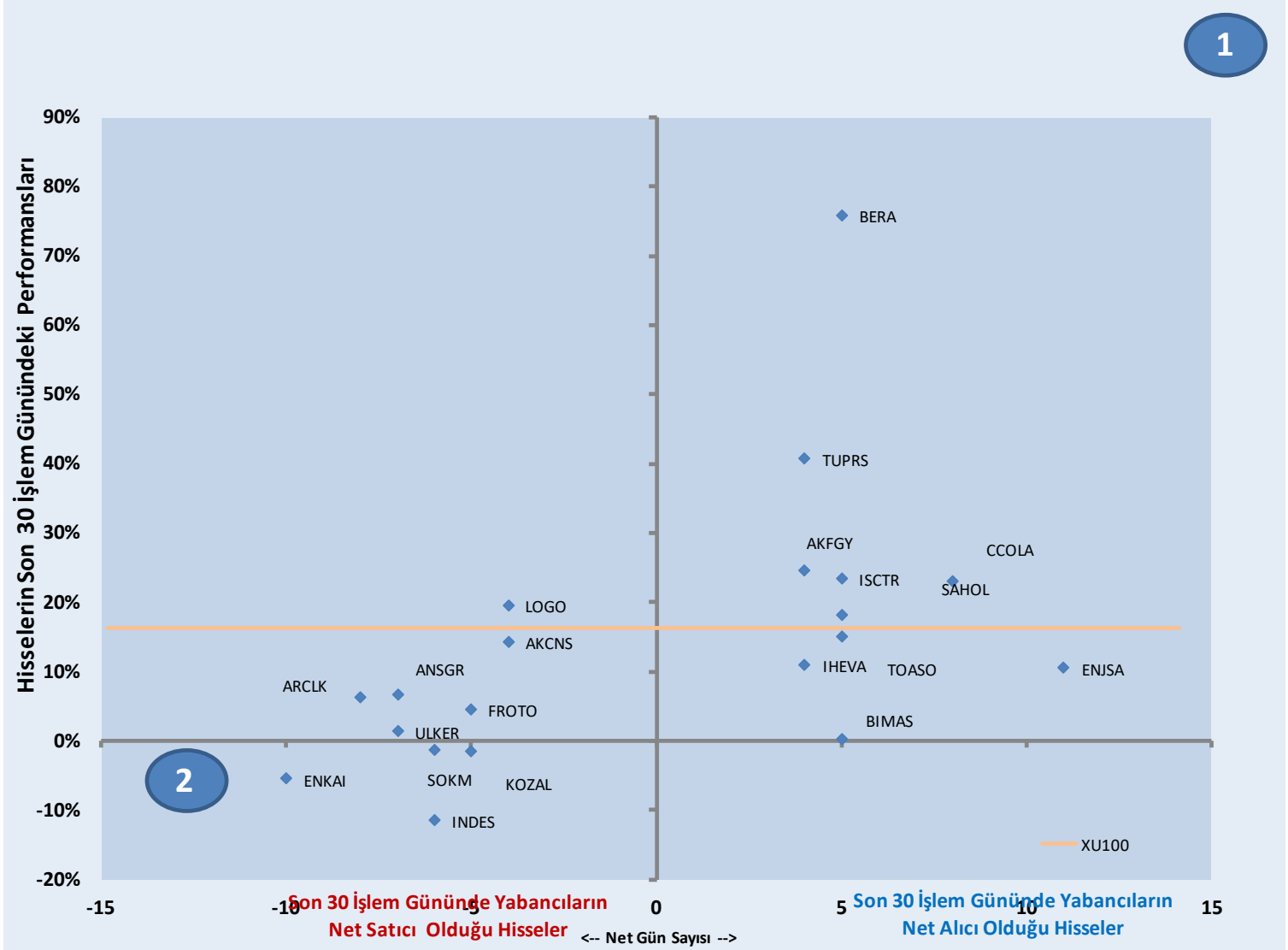
BIST'te Yabancı Kurum İşlemleri Analizi

#Yatırım #BIST #İşlemAnalizi #Analiz #YatırımDanışmanlığı #YabancıKurum #Son30

Yabancı Kurumların, son 30 günde alım ve satım tarafında ısrarlı olduğu hisseler

Aşağıdaki grafikte, Borsa İstanbul'da ağırlıklı olarak yabancı kurumsal yatırımcı işlemlerine aracılık eden kurumların son 30 işlem gününde ısrarlı şekilde net alım veya net satım tarafında yer aldığı şirketler görülmektedir.

Yatay eksen, hacim kriterine göre net alıcılı ve net satıcılı şirketlerin son 30 gün içinde kaç gün ilk 10'a girdiğini, dikey eksen ise, bu dönemde ilgili hisse senetlerinin Borsa İstanbul'da sergiledikleri performansı göstermektedir.



Kaynak: Finnet

1. Bölge, son 30 işlem gününde yabancıların çoğunlukla net alıcı olduğu hisse senetlerinde kaç gün net alım tarafında kaldıklarını ve bu dönemki hisse senedi performanslarını,

2. Bölge, son 30 işlem gününde yabancıların çoğunlukla net satıcı olduğu hisse senetlerinde kaç gün net satım tarafında kaldıklarını ve bu dönemki hisse senedi performanslarını göstermektedir.

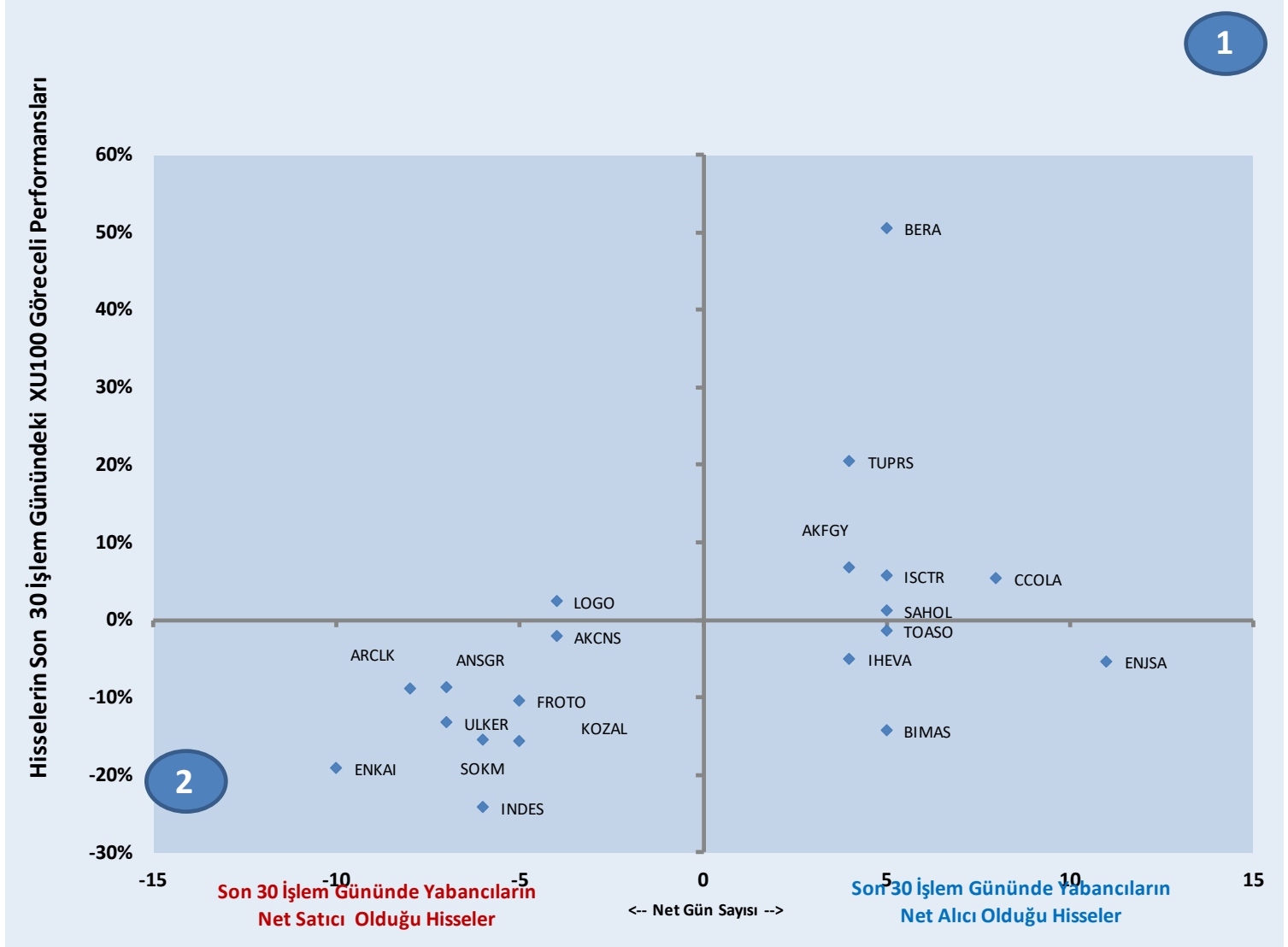
BIST'te Yabancı Kurum İşlemleri Analizi

#Yatırım #BIST #İşlemAnalizi #Analiz #YatırımDanışmanlığı #YabancıKurum #Son30

Yabancı Kurumların, son 30 günde alım ve satım tarafında ısrarlı olduğu hisselerin göreceli performans incelemesi

Önceki sayfada yer alan şirketlerin, BIST'e görece performansları,

Yatay eksen, hacim kriterine göre net alıcılı ve net satıcılı şirketlerin son 30 gün içinde kaç gün ilk 10'a girdiğini, dikey eksen ise, bu dönemde ilgili hisse senetlerinin Borsa İstanbul'da sergiledikleri göreceli performansı göstermektedir.



Kaynak: Finnet

1. Bölge, son 30 işlem gününde yabancıların çoğunlukla net alıcı olduğu hisse senetlerinde kaç gün net alım tarafında kaldıklarını ve bu dönemki hisse senedi göreceli performanslarını,

2. Bölge, son 30 işlem gününde yabancıların çoğunlukla net satıcı olduğu hisse senetlerinde kaç gün net satım tarafında kaldıklarını ve bu dönemki hisse senedi göreceli performanslarını göstermektedir.

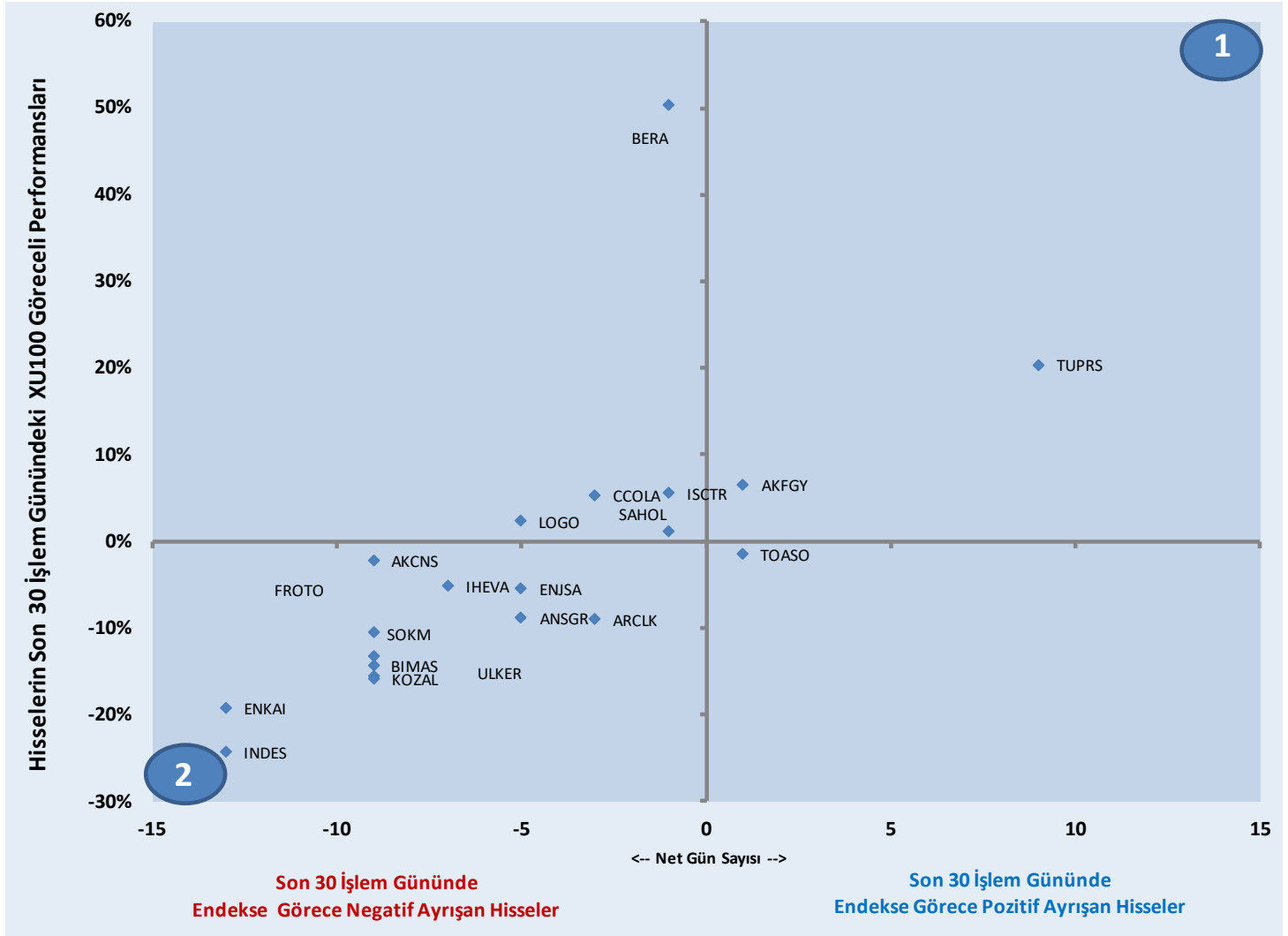
BIST'te Yabancı Kurum İşlemleri Analizi

#Yatırım #BIST #İşlemAnalizi #Analiz #YatırımDanışmanlığı #YabancıKurum #Son30

Yabancı Kurumların, son 30 günde alım ve satım tarafında ısrarlı olduğu hisseler için güçlülük incelemesi

Yabancıların, net alım ya da net satım tarafında ısrarlı oldukları hisselerin, son 30 gün içinde BIST 100 endeksine görece pozitif ya da negatif ayrışma sayıları (net) ve bu dönemdeki toplam göreceli performansları.

Yatay eksen, son 30 gün içinde yabancıların net alıcı / net satıcı olduğu şirketlerin bu dönemde BIST göreceli pozitif veya negatif ayrıştığı gün sayılarını, Dikey eksen ise bu dönemde ilgili hisse senetlerinin Borsa İstanbul'da sergiledikleri göreceli performansı göstermektedir.



Kaynak: Finnet

1. Bölge, son 30 günde endeks görece pozitif ayrışma gün sayısı yüksek olan hisse senetlerini ve bu dönemki göreceli performanslarını,
2. Bölge, son 30 günde endeks görece negatif ayrışma gün sayısı yüksek olan hisse senetlerini ve bu dönemki göreceli performanslarını göstermektedir.

BIST'te Yabancı Kurum İşlemleri Analizi

Künye

Yatırım Danışmanlığı ve Bireysel Portföy Yönetimi

Gökçe ARSLAN

Direktör

Şafak AKDAŞ

Müdür

Tuba ŞAHİN

Yönetmen

Gözde ODABAŞI AĞBABA

Uzman

Semih Can ÖZER

Uzman

ytrdanismanligibpy@halkyatirim.com.tr

0 (212) 314 81 81

ÇEKİNCE

"Yatırım Danışmanlığı" hizmeti; aracı kurumlar, portföy yönetim şirketleri, mevduat kabul etmeyen bankalar ile müşteri arasında imzalanacak Yatırım Danışmanlığı sözleşmesi çerçevesinde sunulmaktadır. Burada yer alan bilgi, yorum ve tavsiyeleri, kişilerin yerindelik testi ile belirlediği risk seviyeleri dikkate alınarak, Halk Yatırım Yatırım Danışmanlığı ve Araştırma birimi nezdinde güvenilir olduğuna inanılan bilgi kaynaklarından yararlanarak hazırlanmakta ve kişiye özel sunulmaktadır. Verilen bu tavsiyeler mali durumunuz ile risk ve getiri tercihlerinize uygun olmayabilir. Bu nedenle, risk yapınıza uygun olmayan şekilde sadece burada yer alan bilgilere dayanılarak yatırım kararı verilmesi beklentilerinize uygun sonuçlar doğurmayabilir. Size özel olarak tahsis edilen Yatırım Danışmanınız ile irtibata geçmeniz ve mali durumunuz ve risk seviyelerinize uygun kararları birlikte almanız tavsiye edilir.

Veri ve grafikler güvenilirliğine inandığımız güvenilir kaynaklardan derlenmiş olup, yapılan yorumlar sadece HALK YATIRIM MENKUL DEĞERLER A.Ş. Yatırım Danışmanlığı'nın beklentilerini yansıtmaktadır. Bu bilgiler ışığında yapılan ve yapılacak olan ileriye dönük yatırımların sonuçlarından Şirketimiz hiçbir şekilde sorumlu tutulamaz. Ayrıca, Halk Yatırım Menkul Kıymetler A.Ş.'nin yazılı izni olmadıkça içeriği kısmen ya da tamamen üçüncü kişilerce hiç bir şekil ve ortamda yayınlanamaz, iktisap edilemez, alıntı yapılamaz, kullanılamaz. İleti, gönderilen kişiye özel ve münhasırdır. İlave olarak, bu raporun gönderildiği ve yukarıdaki açıklamalarımız doğrultusunda kullanıldığı ülkelerdeki yasal düzenlemelerden kaynaklı tüm talep ve dava haklarımız saklıdır.

Uyarı Notu: Bu e-posta'nın içerdiği bilgiler (ekleri dahil olmak üzere) gizlidir. Onayımız olmaksızın üçüncü kişilere açıklanamaz. Bu mesajın gönderilmek istendiği kişi değilseniz, lütfen mesajı sisteminizden derhal siliniz. Halk Yatırım Menkul Değerler A.Ş. bu mesajın içerdiği bilgilerin doğruluğu veya eksiksiz olduğu konusunda bir garanti vermemektedir. Bu nedenle bilgilerin ne şekilde olursa olsun, içeriğinden, iletilmesinden, alınmasından, saklanmasından sorumlu değildir. Bu mesajın içeriği yazarına ait olup, Halk Yatırım Menkul Değerler A.Ş.'nin görüşlerini içermeyebilir.