

YABANCI KURUM
İŞLEMLERİ ANALİZİ
YATIRIM DANIŞMANLIĞI



 **HALKYATIRIM**

halkyatirim.com.tr | 444 42 55

BIST'te Yabancı Kurum İşlemleri Analizi

#Yatırım #BIST #İşlemAnalizi #Analiz #YatırımDanışmanlığı #YabancıKurum #Son30

10 Aralık 2020

Borsa İstanbul'da ağırlıklı olarak yabancı kurumsal yatırımcı işlemlerine aracılık eden kurumlardan derlediğimiz verilere göre 9 Aralık tarihinde bu kurumlar toplam 4.115 milyon TL alım, 3.942 milyon TL satım ile **"net 173 milyon TL alış"** gerçekleştirdi. Hacim ve kademelere göre alım tarafında **SARKY, TOASO, GARAN** dikkat çekerken en çok satılan hisselerde ise **BIMAS, AKGRT, SELEC, ULKER, FROTO, GOLTS** öne çıkıyor.

Haftalık kümülatif para çıkışı **"net 158 milyon TL"** olurken, son bir aylık kümülatif rakamlarda ise **"net 3.794 milyon TL"** para girişi görülüyor.

BIST'te işlem gören şirketlerde gerçekleşen net alım ve net satım miktarlarının ortalama günlük işlem miktarlarına göre sıralı listesini (ilk 10 ve son 10 hisse) aşağıda görebilirsiniz:

BIST'te işlem gören şirketlerde gerçekleşen net alım ve net satım miktarlarının kademelerde bekleyen emir miktarına göre sıralı listesini (ilk 10 ve son 10 hisse) aşağıda görebilirsiniz:

Hacime Göre İlk ve Son 10

Günlük - 09/12/2020				Günlük - 09/12/2020					
Net A-S / Hacim Oranına göre İlk 10				Net A-S / Hacim Oranına göre Son 10					
#	Hisse	NA/H	Net Alış Değişim	#	Hisse	NS/H	Net Satış Değişim		
	XU030	0.5%	21,114,812	0.96%					
	XU050	0.5%	25,333,826	0.86%					
	XU100	0.5%	28,834,985	0.78%					
	100-X	0.0%	49,713						
1	AKFGY	49%	1,399,553	10.00%	1	BIMAS	-34%	-1,256,300	-0.58%
2	ISMEN	12%	686,469	7.03%	2	AKGRT	-10%	-353,509	0.37%
3	SARKY	11%	342,550	9.94%	3	SELEC	-7%	-1,315,244	-0.99%
4	TOASO	9%	342,143	-0.78%	4	IZMDC	-7%	-38,622	-8.99%
5	ARENA	6%	19,612	0.47%	5	DOHOL	-6%	-12,509,619	8.71%
6	GOZDE	6%	945,702	4.09%	6	ULKER	-6%	-198,493	0.83%
7	DITAS	5%	13,728	-0.87%	7	OZKGY	-5%	-693,643	-3.05%
8	GARAN	5%	27,852,434	3.80%	8	FROTO	-4%	-43,102	-1.37%
9	BLCYT	5%	94,654	1.74%	9	TTKOM	-4%	-1,438,660	-1.37%
10	KAREL	4%	112,646	3.17%	10	GOLTS	-3%	-57,703	-1.88%

NA/H ve NS/H son güne ait net yabancı alış/satış adedinin son bir aylık ortalama günlük işlem adedine oranı

Kademelere Göre İlk ve Son 10

Günlük - 09/12/2020				Günlük - 09/12/2020					
Net A-S / Kademe Oranına göre İlk 10				Net A-S / Kademe Oranına göre Son 10					
#	Hisse	NA/K	Net Alış Değişim	#	Hisse	NS/K	Net Satış Değişim		
	XU030	0.5%	21,114,812	0.96%					
	XU050	0.5%	25,333,826	0.86%					
	XU100	0.5%	28,834,985	0.78%					
	100-X	0.0%	49,713						
1	TOASO	425 x	342,143	-0.78%	1	ITTFH	-1451 x	-1,606,674	1.82%
2	HEKTS	221 x	84,070	1.40%	2	BIMAS	-835 x	-1,256,300	-0.58%
3	GARAN	155 x	27,852,434	3.80%	3	SELEC	-291 x	-1,315,244	-0.99%
4	ARCLK	120 x	166,935	7.02%	4	ULKER	-157 x	-198,493	0.83%
5	BRSAN	108 x	46,286	-0.06%	5	TAVHL	-129 x	-209,543	0.98%
6	ALKIM	93 x	20,876	-0.21%	6	FROTO	-121 x	-43,102	-1.37%
7	PGSUS	76 x	53,549	0.39%	7	KNFRT	-100 x	-10,022	-2.03%
8	CCOLA	73 x	40,975	-0.40%	8	GOLTS	-92 x	-57,703	-1.88%
9	MPARK	72 x	116,888	1.15%	9	AKGRT	-78 x	-353,509	0.37%
10	SARKY	69 x	342,550	9.94%	10	TCELL	-68 x	-1,202,750	-0.26%

NA/K ve NS/K son güne ait net yabancı alış/satış adedinin ortalama kademede hisse adedine oranı

Haftalık

Net A-S / Hacim Oranına göre İlk 10				Net A-S / Hacim Oranına göre Son 10					
#	Hisse	NA/H	Net Alış Değişim	#	Hisse	NS/H	Net Satış Değişim		
	XU030	-0.4%	-15,242,086	1.97%					
	XU050	-0.5%	-24,903,287	2.08%					
	XU100	-0.4%	-26,319,767	1.87%					
	100-X	0.0%	-30,879						
1	AKFGY	65%	1,872,087	12.35%	1	IZMDC	-34%	-186,088	-12.56%
2	ENJSA	56%	3,723,420	0.28%	2	ULKER	-31%	-1,038,290	-1.90%
3	CCOLA	34%	334,213	1.81%	3	SOKM	-21%	-1,958,029	-1.49%
4	TOASO	33%	1,225,330	3.87%	4	AKGRT	-19%	-675,427	4.79%
5	BERA	31%	1,236,236	34.85%	5	ENKAI	-19%	-660,499	-0.97%
6	EREGL	26%	9,391,250	16.72%	6	MGROS	-15%	-547,882	-4.08%
7	ANHYT	21%	344,240	-0.38%	7	DOHOL	-15%	-31,113,875	19.08%
8	DITAS	19%	49,614	-1.72%	8	TCELL	-13%	-5,525,394	1.91%
9	FROTO	16%	162,256	4.26%	9	ASELS	-12%	-3,765,232	-0.06%
10	VESBE	14%	99,585	1.83%	10	SELEC	-11%	-2,009,355	18.60%

NA/H ve NS/H son 1 haftaya ait net yabancı alış/satış adedinin son bir aylık ortalama günlük işlem adedine oranı

Haftalık

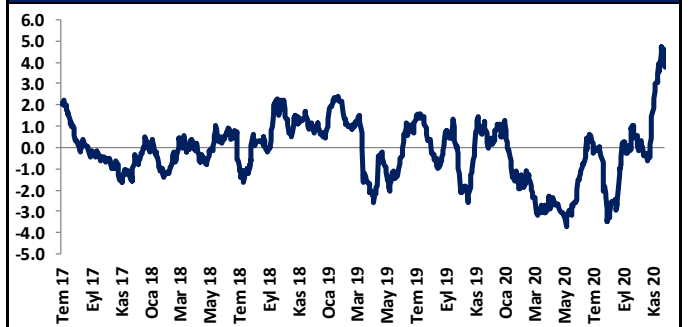
Net A-S / Kademe Oranına göre İlk 10				Net A-S / Kademe Oranına göre Son 10					
#	Hisse	NA/K	Net Alış Değişim	#	Hisse	NS/K	Net Satış Değişim		
	XU030	-0.4%	-15,242,086	1.97%					
	XU050	-0.5%	-24,903,287	2.08%					
	XU100	-0.4%	-26,319,767	1.87%					
	100-X	0.0%	-30,879						
1	TOASO	1532 x	1,232,829	3.87%	1	ALKIM	-1613 x	-360,977	-0.57%
2	HEKTS	524 x	199,438	0.62%	2	SOKM	-1167 x	-1,846,996	-1.49%
3	CCOLA	495 x	279,216	1.81%	3	ITTFH	-1007 x	-1,115,462	17.72%
4	FROTO	457 x	162,256	4.26%	4	TAVHL	-836 x	-1,355,576	2.90%
5	TKFEN	332 x	703,447	3.96%	5	ULKER	-820 x	-1,038,290	-1.90%
6	EREGL	273 x	8,629,492	16.72%	6	SELEC	-444 x	-2,009,355	18.60%
7	ENJSA	159 x	3,648,439	0.28%	7	AKCNS	-397 x	-205,427	-6.01%
8	MAVI	141 x	91,700	-0.12%	8	ALGYO	-302 x	-86,130	-1.38%
9	VESBE	137 x	82,084	1.83%	9	ASELS	-301 x	-3,653,246	-0.06%
10	GOLTS	120 x	75,306	6.49%	10	ALCAR	-247 x	-24,686	-11.12%

NA/K ve NS/K son güne ait net yabancı alış/satış adedinin ortalama kademede hisse adedine oranı

HAFTALIK Kümülatif Net Yabancı Para G/Ç - mlr TL*



AYLIK Kümülatif Net Yabancı Para G/Ç - mlr TL*



* Haftalık ve aylık net yabancı para girişi / çıkışı tutarları, verileri derlediğimiz kurumların geriye doğru 5 ve 22 işlem gününe ait net alım - satım toplamaları üzerinden hesaplanmaktadır. Veriler, fiyat değişimlerinden arındırılmamış TL bazlı nominal alım - satım toplamalarını göstermektedir.

BIST'te Yabancı Kurum İşlemleri Analizi

#Yatırım #BIST #İşlemAnalizi #Analiz #YatırımDanışmanlığı #YabancıKurum #Son30

Tutara Göre İlk ve Son 10 - Günlük

Günlük - 09/12/2020							
Net para girişine göre ilk 10				Net para çıkışına göre ilk 10			
#	Hisse	Adet	Tutar	#	Hisse	Adet	Tutar
1	GARAN	27,852,434	258,470,590	1	BIMAS	-1,256,300	-86,182,167
2	SISE	3,410,514	23,975,910	2	DOHOL	-12,509,619	-39,030,012
3	ODAS	4,375,670	16,189,978	3	SELEC	-1,315,244	-23,648,079
4	EREGL	881,736	11,938,711	4	TCELL	-1,202,750	-18,570,465
5	PETKM	2,327,258	11,031,203	5	TUPRS	-190,208	-18,164,909
6	TOASO	342,143	10,476,429	6	VAKBN	-3,536,342	-16,090,354
7	ISMEN	686,469	9,830,239	7	TTKOM	-1,438,660	-11,379,800
8	YKBNK	3,084,688	9,038,136	8	GUBRF	-168,356	-7,909,371
9	ISCTR	1,328,060	8,698,794	9	FROTO	-43,102	-5,279,988
10	AKBNK	1,214,507	7,529,945	10	ITTFH	-1,606,674	-4,482,621

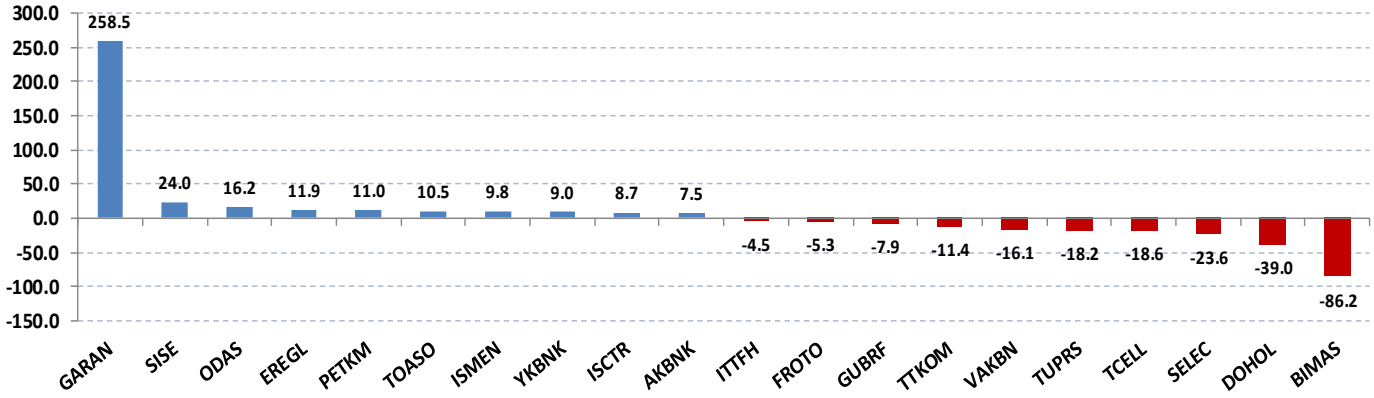
Net parasal büyüklük (tutar) bazında günlük olarak en fazla alınan ve en fazla satılan hisse senetleri

Tutara Göre İlk ve Son 10 - Haftalık

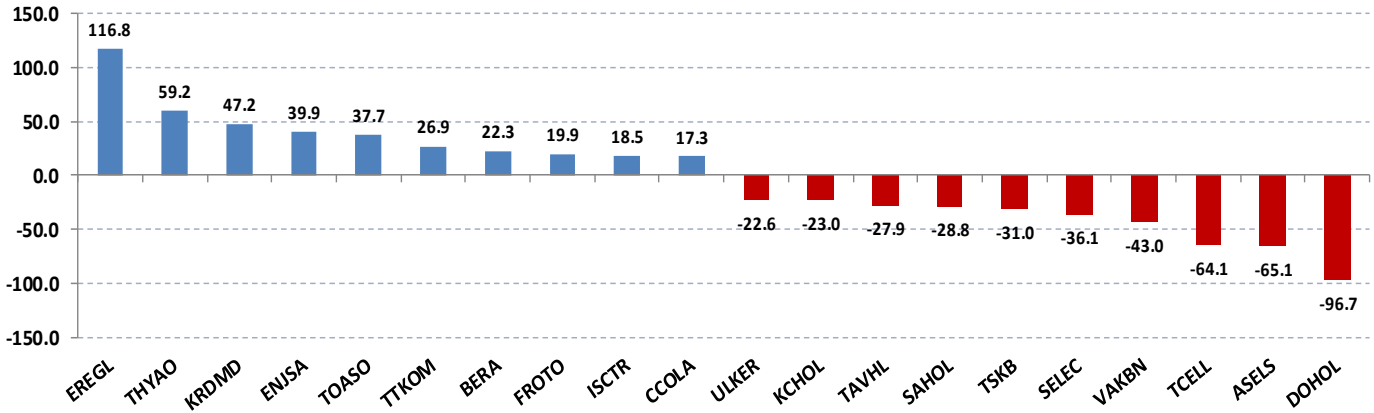
Haftalık											
Net para girişine göre ilk 10						Net para çıkışına göre ilk 10					
#	Hisse	Adet	Tutar	#	Hisse	Adet	Tutar	#	Hisse	Adet	Tutar
1	EREGL	8,629,492	116,843,319	1	DOHOL	-30,991,316	-96,692,907				
2	THYAO	4,814,951	59,223,892	2	ASELS	-3,653,246	-65,100,852				
3	KRDMD	9,279,755	47,233,951	3	TCELL	-4,152,268	-64,111,021				
4	ENJSA	3,648,439	39,877,444	4	VAKBN	-9,459,128	-43,039,032				
5	TOASO	1,232,829	37,749,237	5	SELEC	-2,009,355	-36,128,209				
6	TTKOM	3,405,899	26,940,662	6	TSKB	-16,834,615	-30,975,691				
7	BERA	1,236,236	22,338,778	7	SAHOL	-2,739,367	-28,845,533				
8	FROTO	162,256	19,876,407	8	TAVHL	-1,355,576	-27,897,761				
9	ISCTR	2,826,589	18,514,155	9	KCHOL	-1,219,087	-22,979,791				
10	CCOLA	279,216	17,269,526	10	ULKER	-1,038,290	-22,572,417				

Net parasal büyüklük (tutar) bazında haftalık olarak en fazla alınan ve en fazla satılan hisse senetleri

Günlük net para giriş - çıkışı (milyon TL, ilk ve son 10 hisse)



Haftalık net para giriş - çıkışı (milyon TL, ilk ve son 10 hisse)



Şirketlerle ilgili Skor Kart'lara [buradan](#) ulaşabilirsiniz. Skor Kart, hisse senedine ilişkin güncel piyasa verilerinin yanı sıra, şirketin son 16 çeyreğine ilişkin önemli rasyo ve finansal verilerinin sunulduğu bir data setidir. Skor Kart ile bilanço dönemlerini takip edebilir, şirket bilançoları dahil tüm finansal şirket bilgilerine ulaşabilir ve güvenli yatırımın avantajlarından faydalanabilirsiniz.

BIST'te Yabancı Kurum İşlemleri Analizi

#Yatırım #BIST #İşlemAnalizi #Analiz #YatırımDanışmanlığı #YabancıKurum #Son30

Yabancı Kurumların, son 30 günde alım ve satım tarafında ısrarlı olduğu hisseler

Aşağıdaki grafikte, Borsa İstanbul'da ağırlıklı olarak yabancı kurumsal yatırımcı işlemlerine aracılık eden kurumların son 30 işlem gününde ısrarlı şekilde net alım veya net satım tarafında yer aldığı şirketler görülmektedir.

Yatay eksen, hacim kriterine göre net alıcılı ve net satıcılı şirketlerin son 30 gün içinde kaç gün ilk 10'a girdiğini, dikey eksen ise, bu dönemde ilgili hisse senetlerinin Borsa İstanbul'da sergiledikleri performansını göstermektedir.



Kaynak: Finnet

1. Bölge, son 30 işlem gününde yabancıların çoğunlukla net alıcı olduğu hisse senetlerinde kaç gün net alım tarafında kaldıklarını ve bu dönemki hisse senedi performanslarını,

2. Bölge, son 30 işlem gününde yabancıların çoğunlukla net satıcı olduğu hisse senetlerinde kaç gün net satım tarafında kaldıklarını ve bu dönemki hisse senedi performanslarını göstermektedir.

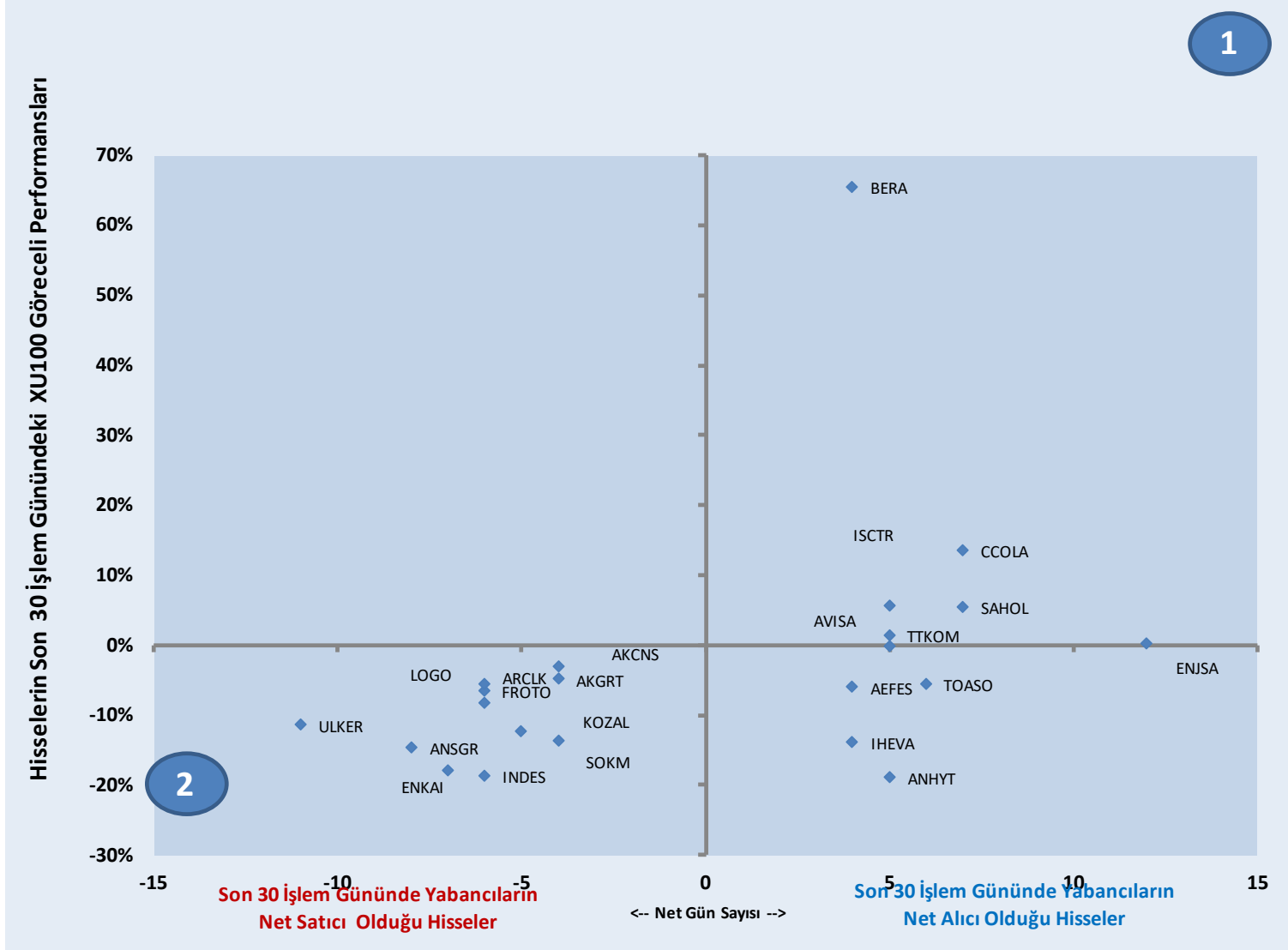
BIST'te Yabancı Kurum İşlemleri Analizi

#Yatırım #BIST #İşlemAnalizi #Analiz #YatırımDanışmanlığı #YabancıKurum #Son30

Yabancı Kurumların, son 30 günde alım ve satım tarafında ısrarlı olduğu hisselerin göreceli performans incelemesi

Önceki sayfada yer alan şirketlerin, BIST'e görece performansları,

Yatay eksen, hacim kriterine göre net alıcılı ve net satıcılı şirketlerin son 30 gün içinde kaç gün ilk 10'a girdiğini, dikey eksen ise, bu dönemde ilgili hisse senetlerinin Borsa İstanbul'da sergiledikleri göreceli performansı göstermektedir.



Kaynak: Finnet

1. Bölge, son 30 işlem gününde yabancıların çoğunlukla net alıcı olduğu hisse senetlerinde kaç gün net alım tarafında kaldıklarını ve bu dönemki hisse senedi göreceli performanslarını,

2. Bölge, son 30 işlem gününde yabancıların çoğunlukla net satıcı olduğu hisse senetlerinde kaç gün net satım tarafında kaldıklarını ve bu dönemki hisse senedi göreceli performanslarını göstermektedir.

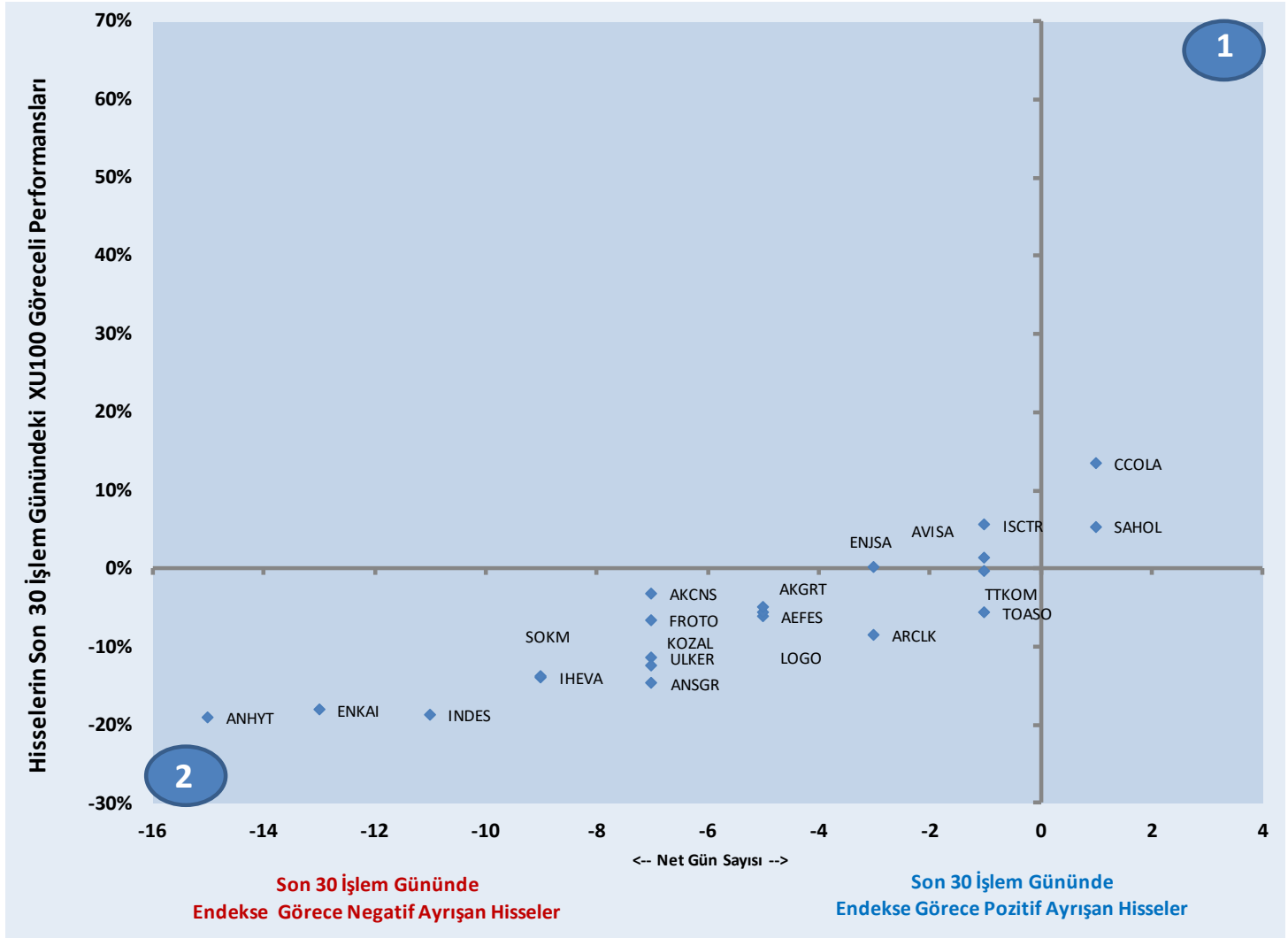
BIST'te Yabancı Kurum İşlemleri Analizi

#Yatırım #BIST #İşlemAnalizi #Analiz #YatırımDanışmanlığı #YabancıKurum #Son30

Yabancı Kurumların, son 30 günde alım ve satım tarafında ısrarlı olduğu hisseler için güçlülük incelemesi

Yabancıların, net alım ya da net satım tarafında ısrarlı oldukları hisselerin, son 30 gün içinde BIST 100 endeksine görece pozitif ya da negatif ayrışma sayıları (net) ve bu dönemdeki toplam göreceli performansları.

Yatay eksen, son 30 gün içinde yabancıların net alıcı / net satıcı olduğu şirketlerin bu dönemde BIST göreceli pozitif veya negatif ayrıştığı gün sayılarını, Dikey eksen ise bu dönemde ilgili hisse senetlerinin Borsa İstanbul'da sergiledikleri göreceli performansını göstermektedir.



Kaynak: Finnet

1. Bölge, son 30 günde endeks görece pozitif ayrışma gün sayısı yüksek olan hisse senetlerini ve bu dönemki göreceli performanslarını,
2. Bölge, son 30 günde endeks görece negatif ayrışma gün sayısı yüksek olan hisse senetlerini ve bu dönemki göreceli performanslarını göstermektedir.

BIST'te Yabancı Kurum İşlemleri Analizi

Künye

Yatırım Danışmanlığı ve Bireysel Portföy Yönetimi

Gökçe ARSLAN
Direktör

Şafak AKDAŞ
Müdür

Tuba ŞAHİN
Yönetmen

Gözde ODABAŞI AĞBABA
Uzman

Semih Can ÖZER
Uzman

ytrdanismanligibpy@halkyatirim.com.tr
0 (212) 314 81 81

ÇEKİNCE

"Yatırım Danışmanlığı" hizmeti; aracı kurumlar, portföy yönetim şirketleri, mevduat kabul etmeyen bankalar ile müşteri arasında imzalanacak Yatırım Danışmanlığı sözleşmesi çerçevesinde sunulmaktadır. Burada yer alan bilgi, yorum ve tavsiyeleri, kişilerin yerindelik testi ile belirlediği risk seviyeleri dikkate alınarak, Halk Yatırım Yatırım Danışmanlığı ve Araştırma birimi nezdinde güvenilir olduğuna inanılan bilgi kaynaklarından yararlanarak hazırlanmakta ve kişiye özel sunulmaktadır. Verilen bu tavsiyeler mali durumunuz ile risk ve getiri tercihlerinize uygun olmayabilir. Bu nedenle, risk yapınıza uygun olmayan şekilde sadece burada yer alan bilgilere dayanılarak yatırım kararı verilmesi beklentilerinize uygun sonuçlar doğurmayabilir. Size özel olarak tahsis edilen Yatırım Danışmanınız ile irtibata geçmeniz ve mali durumunuz ve risk seviyelerinize uygun kararları birlikte almanız tavsiye edilir.

Veri ve grafikler güvenilirliğine inandığımız güvenilir kaynaklardan derlenmiş olup, yapılan yorumlar sadece HALK YATIRIM MENKUL DEĞERLER A.Ş. Yatırım Danışmanlığı'nın beklentilerini yansıtmaktadır. Bu bilgiler ışığında yapılan ve yapılacak olan ileriye dönük yatırımların sonuçlarından Şirketimiz hiçbir şekilde sorumlu tutulamaz. Ayrıca, Halk Yatırım Menkul Kıymetler A.Ş.'nin yazılı izni olmadıkça içeriği kısmen ya da tamamen üçüncü kişilerce hiç bir şekil ve ortamda yayınlanamaz, iktisap edilemez, alıntı yapılamaz, kullanılamaz. İleti, gönderilen kişiye özel ve münhasırdır. İlave olarak, bu raporun gönderildiği ve yukarıdaki açıklamalarımız doğrultusunda kullanıldığı ülkelerdeki yasal düzenlemelerden kaynaklı tüm talep ve dava haklarımız saklıdır.

Uyarı Notu: Bu e-posta'nın içerdiği bilgiler (ekleri dahil olmak üzere) gizlidir. Onayımız olmaksızın üçüncü kişilere açıklanamaz. Bu mesajın gönderilmek istendiği kişi değilseniz, lütfen mesajı sisteminizden derhal siliniz. Halk Yatırım Menkul Değerler A.Ş. bu mesajın içerdiği bilgilerin doğruluğu veya eksiksiz olduğu konusunda bir garanti vermemektedir. Bu nedenle bilgilerin ne şekilde olursa olsun, içeriğinden, iletilmesinden, alınmasından, saklanmasından sorumlu değildir. Bu mesajın içeriği yazarına ait olup, Halk Yatırım Menkul Değerler A.Ş.'nin görüşlerini içermeyebilir.