

YABANCI KURUM
İŞLEMLERİ ANALİZİ
YATIRIM DANIŞMANLIĞI



 **HALKYATIRIM**

halkyatirim.com.tr | 444 42 55

BIST'te Yabancı Kurum İşlemleri Analizi

#Yatırım #BIST #İşlemAnalizi #Analiz #YatırımDanışmanlığı #YabancıKurum #Son30

6 Ekim 2020

Borsa İstanbul'da ağırlıklı olarak yabancı kurumsal yatırımcı işlemlerine aracılık eden kurumlardan derlediğimiz verilere göre 5 Ekim tarihinde bu kurumlar toplam 1.215 milyon TL alım, 1.149 milyon TL satım ile "net 66 milyon TL alış" gerçekleştirdi. Hacim ve kademelere göre alım tarafında **FROTO, AKGRT, BRISA, ULKER, TCELL, AEFES** dikkat çekerken en çok satılan hisselerde ise **SOKM, TOASO, ALGYO, KCHOL** öne çıkıyor.

Haftalık kümülatif para girişi "**net 418 milyon TL**" olurken, son bir aylık kümülatif rakamlarda ise "**net 1.033 milyon TL**" para girişi görülüyor.

BIST'te işlem gören şirketlerde gerçekleşen net alım ve net satım miktarlarının ortalama günlük işlem miktarlarına göre sıralı listesini (ilk 10 ve son 10 hisse) aşağıda görebilirsiniz:

BIST'te işlem gören şirketlerde gerçekleşen net alım ve net satım miktarlarının kademelerde bekleyen emir miktarına göre sıralı listesini (ilk 10 ve son 10 hisse) aşağıda görebilirsiniz:

Hacime Göre İlk ve Son 10

Günlük - 05/10/2020				Günlük - 05/10/2020					
Net A-S / Hacim Oranına göre İlk 10				Net A-S / Hacim Oranına göre Son 10					
#	Hisse	NA/H	Net Alış Değişim	#	Hisse	NS/H	Net Satış Değişim		
	XU030	0.5%	9,532,029	1.21%					
	XU050	0.4%	10,527,166	1.26%					
	XU100	0.5%	18,391,396	1.37%					
	100-X	0.2%	3,112,468						
1	FROTO	46%	135,402	0.00%	1	SOKM	-27%	-1,311,252	0.98%
2	AKGRT	23%	438,988	2.49%	2	TOASO	-23%	-448,574	0.40%
3	TTRAK	11%	27,968	2.78%	3	ANHYT	-21%	-240,937	3.12%
4	TTKOM	10%	1,755,182	2.09%	4	ALGYO	-13%	-341,248	0.78%
5	BRISA	10%	129,622	2.41%	5	OZKGY	-8%	-603,313	1.87%
6	ULKER	9%	136,269	1.47%	6	KOZAL	-8%	-103,875	2.06%
7	LOGO	8%	13,437	3.25%	7	MEPET	-7%	-205,283	2.25%
8	TCELL	7%	1,421,184	3.41%	8	AYEN	-7%	-151,090	-0.16%
9	AEFES	6%	88,711	2.39%	9	BSOKE	-7%	-2,720,690	9.90%
10	TRGYO	6%	1,836,401	3.34%	10	KCHOL	-6%	-899,951	0.61%

NA/H ve NS/H son güne ait net yabancı alış/satış adedinin son bir aylık ortalama günlük işlem adedine oranı

Kademelere Göre İlk ve Son 10

Günlük - 05/10/2020				Günlük - 05/10/2020					
Net A-S / Kademe Oranına göre İlk 10				Net A-S / Kademe Oranına göre Son 10					
#	Hisse	NA/K	Net Alış Değişim	#	Hisse	NS/K	Net Satış Değişim		
	XU030	0.5%	9,532,029	1.21%					
	XU050	0.4%	10,527,166	1.26%					
	XU100	0.5%	18,391,396	1.37%					
	100-X	0.2%	3,112,468						
1	FROTO	381 x	135,402	0.00%	1	ALGYO	-1197 x	-341,248	0.78%
2	DERIM	161 x	66,770	9.95%	2	SOKM	-828 x	-1,311,252	0.98%
3	ALKIM	124 x	27,725	1.31%	3	TOASO	-557 x	-448,574	0.40%
4	ULKER	108 x	136,269	1.47%	4	ADEL	-327 x	-75,452	-1.85%
5	AKGRT	97 x	438,988	2.49%	5	KCHOL	-152 x	-899,951	0.61%
6	TCELL	81 x	1,421,184	3.41%	6	TAVHL	-140 x	-227,461	0.92%
7	AEFES	77 x	88,711	2.39%	7	ERBOS	-131 x	-43,371	0.21%
8	BRISA	77 x	129,622	2.41%	8	ITTFH	-110 x	-121,791	10.00%
9	GLYHO	75 x	614,932	4.55%	9	ARCLK	-82 x	-114,822	-0.59%
10	BIZIM	72 x	190,144	5.16%	10	SELEC	-66 x	-297,584	1.16%

NA/K ve NS/K son güne ait net yabancı alış/satış adedinin ortalama kademede hisse adedine oranı

Haftalık

Net A-S / Hacim Oranına göre İlk 10				Net A-S / Hacim Oranına göre Son 10					
#	Hisse	NA/H	Net Alış Değişim	#	Hisse	NS/H	Net Satış Değişim		
	XU030	2.7%	50,879,186	3.29%					
	XU050	2.1%	56,246,836	3.42%					
	XU100	1.6%	60,841,753	3.53%					
	100-X	0.8%	13,802,644						
1	FROTO	86%	256,624	-1.60%	1	ANHYT	-101%	-1,167,504	6.02%
2	ULKER	54%	835,114	4.34%	2	SOKM	-55%	-2,658,968	2.40%
3	BIMAS	48%	1,230,807	2.78%	3	TOASO	-48%	-927,929	5.16%
4	TTRAK	39%	98,953	7.26%	4	IEYHO	-39%	-6,136,131	3.23%
5	ENKAI	37%	1,090,350	2.35%	5	OLMIP	-27%	-433,093	56.54%
6	AKGRT	35%	669,727	3.43%	6	KOZAL	-26%	-354,859	7.22%
7	CCOLA	34%	130,383	7.14%	7	ANACM	-23%	-1,900,557	-5.56%
8	SAHOL	32%	3,640,428	6.73%	8	MAVI	-21%	-126,002	2.59%
9	ISDMR	25%	552,049	8.01%	9	VESTL	-20%	-625,644	2.56%
10	VESBE	23%	76,135	14.24%	10	AYEN	-17%	-354,592	1.33%

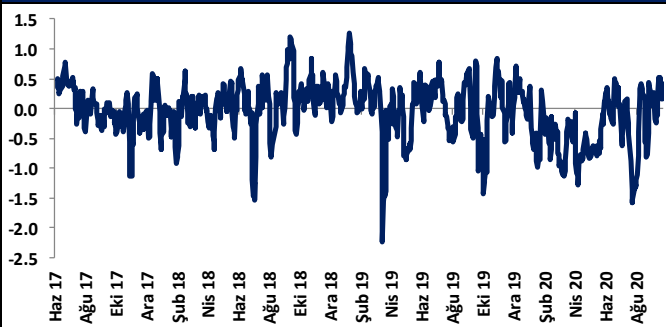
NA/H ve NS/H son 1 haftaya ait net yabancı alış/satış adedinin son bir aylık ortalama günlük işlem adedine oranı

Haftalık

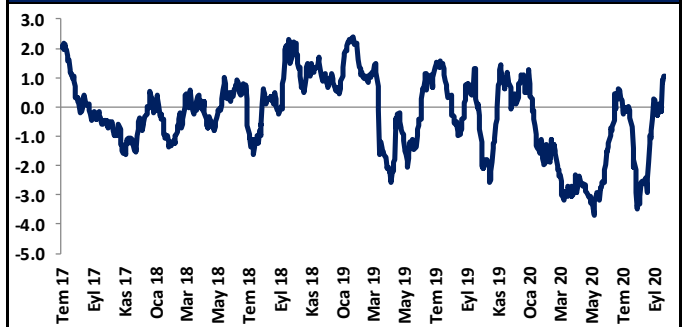
Net A-S / Kademe Oranına göre İlk 10				Net A-S / Kademe Oranına göre Son 10					
#	Hisse	NA/K	Net Alış Değişim	#	Hisse	NS/K	Net Satış Değişim		
	XU030	2.7%	50,879,186	3.29%					
	XU050	2.1%	56,246,836	3.42%					
	XU100	1.6%	60,841,753	3.53%					
	100-X	0.8%	13,802,644						
1	ALKIM	1554 x	347,898	1.02%	1	ATAGY	-1738 x	-238,112	-2.43%
2	BIMAS	802 x	1,207,507	2.78%	2	SOKM	-1680 x	-2,658,968	2.40%
3	ULKER	659 x	835,114	4.34%	3	KNFRT	-1331 x	-133,109	16.56%
4	FROTO	582 x	206,622	-1.60%	4	OLMIP	-995 x	-433,093	56.54%
5	SISE	285 x	21,289,152	-9.65%	5	TOASO	-956 x	-769,255	5.16%
6	KCHOL	212 x	1,257,414	4.20%	6	ALGYO	-790 x	-225,031	9.95%
7	SAHOL	205 x	3,890,428	6.73%	7	ARCLK	-531 x	-739,844	2.42%
8	CCOLA	187 x	105,384	7.14%	8	KOZAL	-207 x	-357,859	7.22%
9	AEFES	181 x	207,918	2.00%	9	MAVI	-193 x	-126,002	2.59%
10	OTKAR	150 x	28,470	5.98%	10	ADEL	-165 x	-38,060	26.14%

NA/K ve NS/K son güne ait net yabancı alış/satış adedinin ortalama kademede hisse adedine oranı

HAFTALIK Kümülatif Net Yabancı Para G/Ç - mlr TL*



AYLIK Kümülatif Net Yabancı Para G/Ç - mlr TL*



* Haftalık ve aylık net yabancı para girişi / çıkışı tutarları, verileri derlediğimiz kurumların geriye doğru 5 ve 22 işlem gününe ait net alım - satım toplamaları üzerinden hesaplanmaktadır. Veriler, fiyat değişimlerinden arındırılmamış TL bazlı nominal alım - satım toplamalarını göstermektedir.

BIST'te Yabancı Kurum İşlemleri Analizi

#Yatırım #BIST #İşlemAnalizi #Analiz #YatırımDanışmanlığı #YabancıKurum #Son30

Tutara Göre İlk ve Son 10 - Günlük

Günlük - 05/10/2020							
Net para girişine göre ilk 10			Net para çıkışına göre ilk 10				
#	Hisse	Adet	Tutar	#	Hisse	Adet	Tutar
1	TCELL	1,421,184	22,426,289	1	SOKM	-1,311,252	-16,246,417
2	TTKOM	1,755,182	12,847,929	2	KCHOL	-899,951	-13,409,273
3	FROTO	135,402	11,624,245	3	TOASO	-448,574	-11,330,989
4	VAKBN	2,728,315	11,267,940	4	SISE	-1,429,013	-10,031,670
5	ISCTR	1,320,127	7,075,882	5	KOZAL	-103,875	-8,481,420
6	TRGYO	1,836,401	6,813,047	6	ALGYO	-341,248	-6,145,882
7	GARAN	933,743	6,704,273	7	BSOKE	-2,720,690	-5,740,656
8	IHLAS	5,557,333	6,001,920	8	EREGL	-461,682	-4,478,314
9	BIMAS	71,388	5,018,590	9	TAVHL	-227,461	-3,505,171
10	SASA	249,795	4,241,523	10	ARCLK	-114,822	-2,718,983

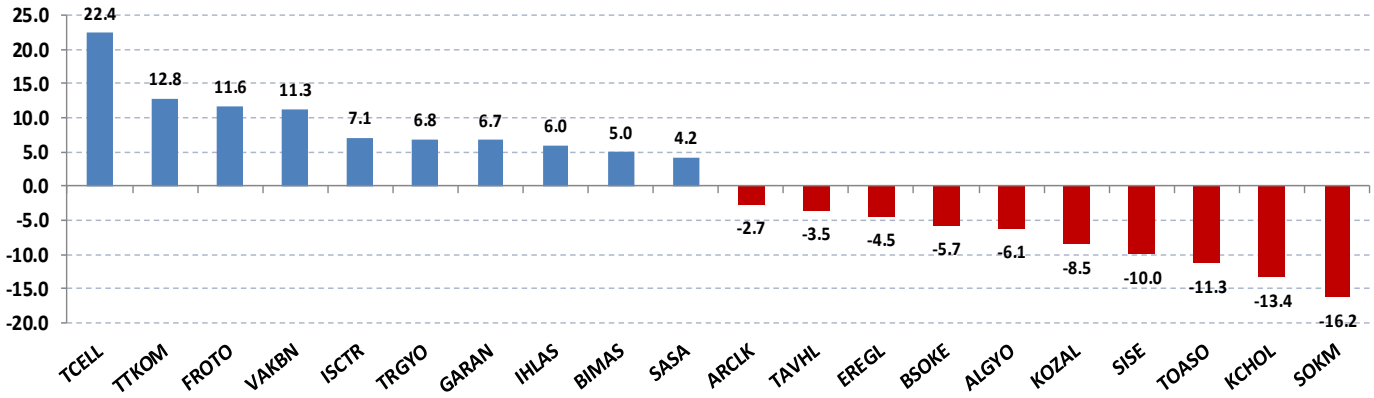
Net parasal büyüklük (tutar) bazında günlük olarak en fazla alınan ve en fazla satılan hisse senetleri

Tutara Göre İlk ve Son 10 - Haftalık

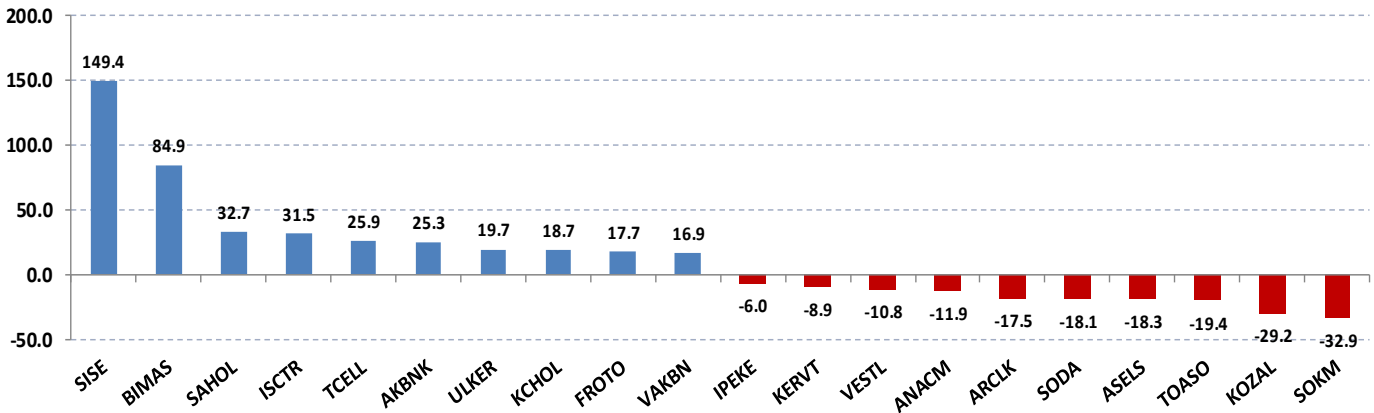
Haftalık							
Net para girişine göre ilk 10			Net para çıkışına göre ilk 10				
#	Hisse	Adet	Tutar	#	Hisse	Adet	Tutar
1	SISE	21,289,152	149,449,847	1	SOKM	-2,658,968	-32,944,612
2	BIMAS	1,207,507	84,887,710	2	KOZAL	-357,859	-29,219,170
3	SAHOL	3,890,428	32,718,500	3	TOASO	-769,255	-19,431,372
4	ISCTR	5,877,165	31,501,605	4	ASELS	-977,090	-18,271,578
5	TCELL	1,640,836	25,892,394	5	SODA	-2,180,461	-18,097,823
6	AKBNK	4,877,782	25,266,913	6	ARCLK	-739,844	-17,519,512
7	ULKER	835,114	19,658,573	7	ANACM	-1,900,557	-11,935,495
8	KCHOL	1,257,414	18,735,464	8	VESTL	-625,644	-10,786,094
9	FROTO	206,622	17,738,502	9	KERV	-1,523,731	-8,868,113
10	VAKBN	4,094,186	16,908,988	10	IPEKE	-494,358	-6,041,053

Net parasal büyüklük (tutar) bazında haftalık olarak en fazla alınan ve en fazla satılan hisse senetleri

Günlük net para giriş - çıkışı (milyon TL, ilk ve son 10 hisse)



Haftalık net para giriş - çıkışı (milyon TL, ilk ve son 10 hisse)



Şirketlerle ilgili Skor Kart'lara [buradan](#) ulaşabilirsiniz. Skor Kart, hisse senedine ilişkin güncel piyasa verilerinin yanı sıra, şirketin son 16 çeyreğine ilişkin önemli rasyo ve finansal verilerinin sunulduğu bir data setidir. Skor Kart ile bilanço dönemlerini takip edebilir, şirket bilançoları dahil tüm finansal şirket bilgilerine ulaşabilir ve güvenli yatırımın avantajlarından faydalanabilirsiniz.

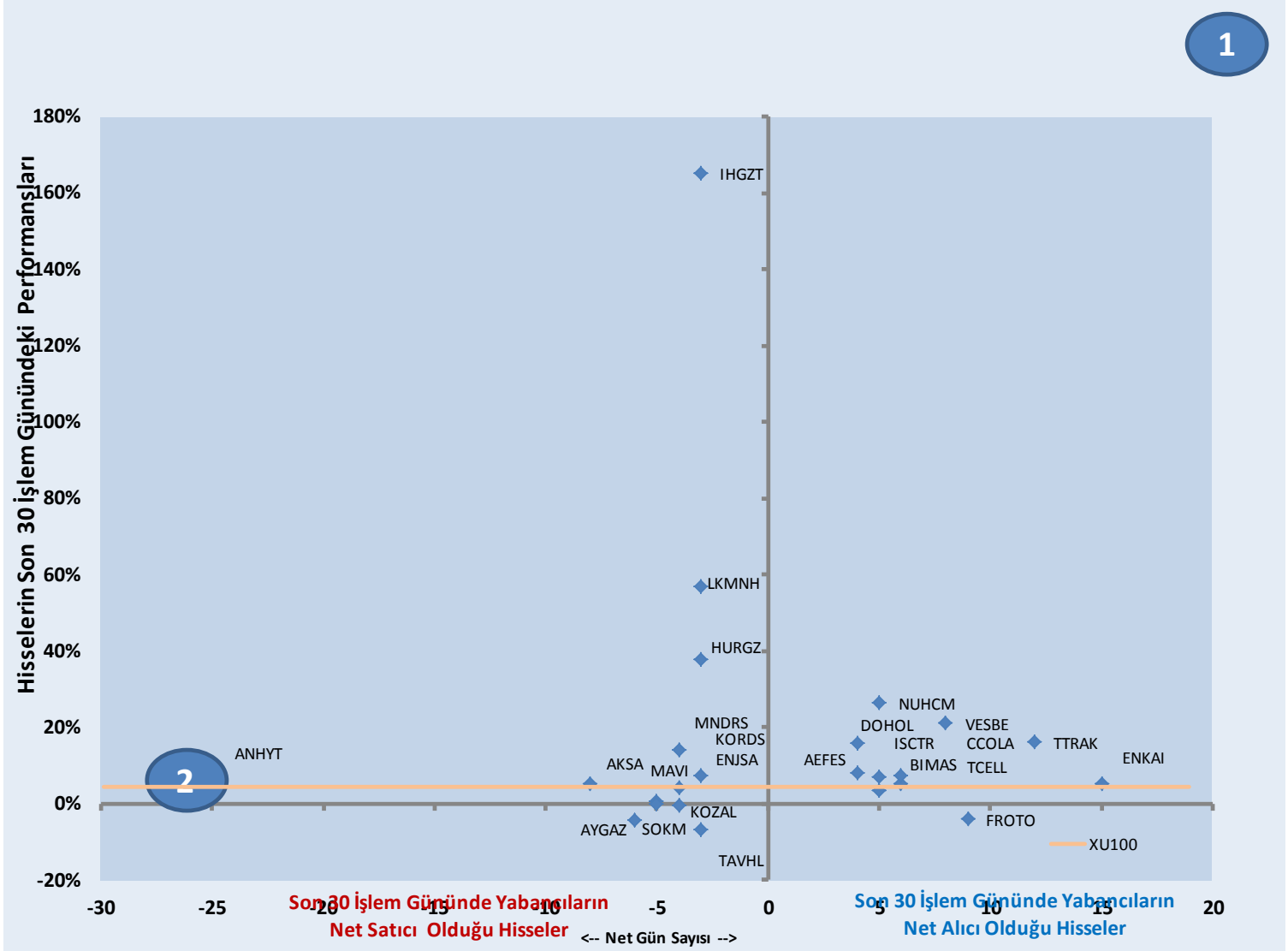
BIST'te Yabancı Kurum İşlemleri Analizi

#Yatırım #BIST #İşlemAnalizi #Analiz #YatırımDanışmanlığı #YabancıKurum #Son30

Yabancı Kurumların, son 30 günde alım ve satım tarafında ısrarlı olduğu hisseler

Aşağıdaki grafikte, Borsa İstanbul'da ağırlıklı olarak yabancı kurumsal yatırımcı işlemlerine aracılık eden kurumların son 30 işlem gününde ısrarlı şekilde net alım veya net satım tarafında yer aldığı şirketler görülmektedir.

Yatay eksen, hacim kriterine göre net alıcılı ve net satıcılı şirketlerin son 30 gün içinde kaç gün ilk 10'a girdiğini, dikey eksen ise, bu dönemde ilgili hisse senetlerinin Borsa İstanbul'da sergiledikleri performansını göstermektedir.



Kaynak: Finnet

1. Bölge, son 30 işlem gününde yabancıların çoğunlukla net alıcı olduğu hisse senetlerinde kaç gün net alım tarafında kaldıklarını ve bu dönemki hisse senedi performanslarını,

2. Bölge, son 30 işlem gününde yabancıların çoğunlukla net satıcı olduğu hisse senetlerinde kaç gün net satım tarafında kaldıklarını ve bu dönemki hisse senedi performanslarını göstermektedir.

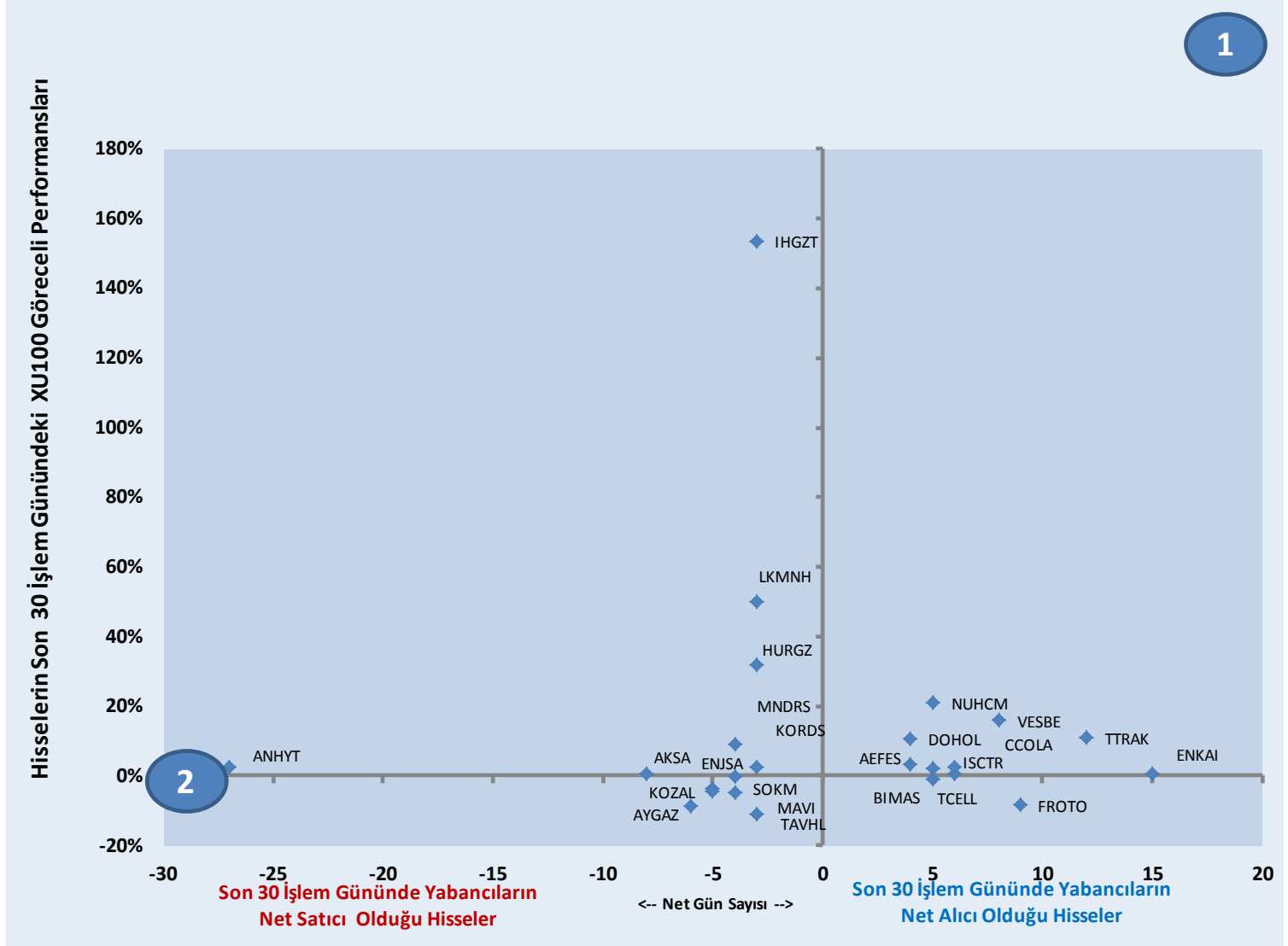
BIST'te Yabancı Kurum İşlemleri Analizi

#Yatırım #BIST #İşlemAnalizi #Analiz #YatırımDanışmanlığı #YabancıKurum #Son30

Yabancı Kurumların, son 30 günde alım ve satım tarafında ısrarlı olduğu hisselerin göreceli performans incelemesi

Önceki sayfada yer alan şirketlerin, BIST'e görece performansları,

Yatay eksen, hacim kriterine göre net alıcılı ve net satıcılı şirketlerin son 30 gün içinde kaç gün ilk 10'a girdiğini, dikey eksen ise, bu dönemde ilgili hisse senetlerinin Borsa İstanbul'da sergiledikleri göreceli performansı göstermektedir.



Kaynak: Finnet

1. Bölge, son 30 işlem gününde yabancıların çoğunlukla net alıcı olduğu hisse senetlerinde kaç gün net alım tarafında kaldıklarını ve bu dönemki hisse senedi göreceli performanslarını,

2. Bölge, son 30 işlem gününde yabancıların çoğunlukla net satıcı olduğu hisse senetlerinde kaç gün net satım tarafında kaldıklarını ve bu dönemki hisse senedi göreceli performanslarını göstermektedir.

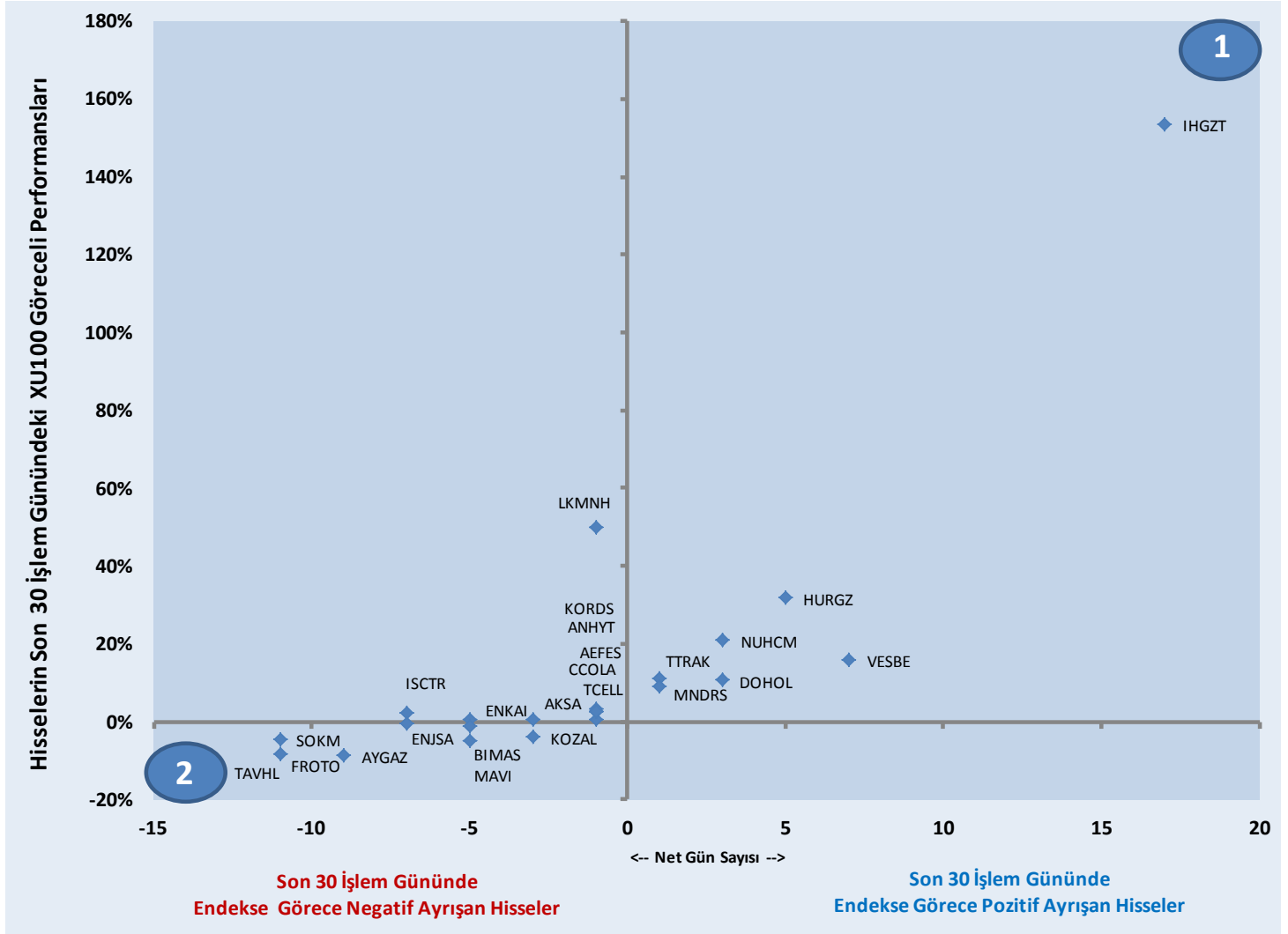
BIST'te Yabancı Kurum İşlemleri Analizi

#Yatırım #BIST #İşlemAnalizi #Analiz #YatırımDanışmanlığı #YabancıKurum #Son30

Yabancı Kurumların, son 30 günde alım ve satım tarafında ısrarlı olduğu hisseler için güçlülük incelemesi

Yabancıların, net alım ya da net satım tarafında ısrarlı oldukları hisselerin, son 30 gün içinde BIST 100 endeksine görece pozitif ya da negatif ayrışma sayıları (net) ve bu dönemdeki toplam göreceli performansları.

Yatay eksen, son 30 gün içinde yabancıların net alıcı / net satıcı olduğu şirketlerin bu dönemde BIST göreceli pozitif veya negatif ayrıştığı gün sayılarını, Dikey eksen ise bu dönemde ilgili hisse senetlerinin Borsa İstanbul'da sergiledikleri göreceli performansını göstermektedir.



Kaynak: Finnet

1. Bölge, son 30 günde endeks görece pozitif ayrışma gün sayısı yüksek olan hisse senetlerini ve bu dönemki göreceli performanslarını,
2. Bölge, son 30 günde endeks görece negatif ayrışma gün sayısı yüksek olan hisse senetlerini ve bu dönemki göreceli performanslarını göstermektedir.

BIST'te Yabancı Kurum İşlemleri Analizi

Künye

Yatırım Danışmanlığı ve Bireysel Portföy Yönetimi

Gökçe ARSLAN

Müdür

Tuba ŞAHİN

Yönetmen

Gözde ODABAŞI AĞBABA

Uzman

Semih Can ÖZER

Uzman

ytrdanismanligibpy@halkyatirim.com.tr

0 (212) 314 81 81

ÇEKİNCE

"Yatırım Danışmanlığı" hizmeti; aracı kurumlar, portföy yönetim şirketleri, mevduat kabul etmeyen bankalar ile müşteri arasında imzalanacak Yatırım Danışmanlığı sözleşmesi çerçevesinde sunulmaktadır. Burada yer alan bilgi, yorum ve tavsiyeleri, kişilerin yerindelik testi ile belirlediği risk seviyeleri dikkate alınarak, Halk Yatırım Yatırım Danışmanlığı ve Araştırma birimi nezdinde güvenilir olduğuna inanılan bilgi kaynaklarından yararlanarak hazırlanmakta ve kişiye özel sunulmaktadır. Verilen bu tavsiyeler mali durumunuz ile risk ve getiri tercihlerinize uygun olmayabilir. Bu nedenle, risk yapınıza uygun olmayan şekilde sadece burada yer alan bilgilere dayanılarak yatırım kararı verilmesi beklentilerinize uygun sonuçlar doğurmayabilir. Size özel olarak tahsis edilen Yatırım Danışmanınız ile irtibata geçmeniz ve mali durumunuz ve risk seviyelerinize uygun kararları birlikte almanız tavsiye edilir.

Veri ve grafikler güvenilirliğine inandığımız güvenilir kaynaklardan derlenmiş olup, yapılan yorumlar sadece HALK YATIRIM MENKUL DEĞERLER A.Ş. Yatırım Danışmanlığı'nın beklentilerini yansıtmaktadır. Bu bilgiler ışığında yapılan ve yapılacak olan ileriye dönük yatırımların sonuçlarından Şirketimiz hiçbir şekilde sorumlu tutulamaz. Ayrıca, Halk Yatırım Menkul Kıymetler A.Ş.'nin yazılı izni olmadıkça içeriği kısmen ya da tamamen üçüncü kişilerce hiç bir şekil ve ortamda yayınlanamaz, iktisap edilemez, alıntı yapılamaz, kullanılamaz. İleti, gönderilen kişiye özel ve münhasırdır. İlave olarak, bu raporun gönderildiği ve yukarıdaki açıklamalarımız doğrultusunda kullanıldığı ülkelerdeki yasal düzenlemelerden kaynaklı tüm talep ve dava haklarımız saklıdır.

Uyarı Notu: Bu e-posta'nın içerdiği bilgiler (ekleri dahil olmak üzere) gizlidir. Onayımız olmaksızın üçüncü kişilere açıklanamaz. Bu mesajın gönderilmek istendiği kişi değilse, lütfen mesajı sisteminizden derhal siliniz. Halk Yatırım Menkul Değerler A.Ş. bu mesajın içerdiği bilgilerin doğruluğu veya eksiksiz olduğu konusunda bir garanti vermemektedir. Bu nedenle bilgilerin ne şekilde olursa olsun, içeriğinden, iletilmesinden, alınmasından, saklanmasından sorumlu değildir. Bu mesajın içeriği yazarına ait olup, Halk Yatırım Menkul Değerler A.Ş.'nin görüşlerini içermeyebilir.