

YABANCI KURUM
İŞLEMLERİ ANALİZİ
YATIRIM DANIŞMANLIĞI



 **HALKYATIRIM**

halkyatirim.com.tr | 444 42 55

BIST'te Yabancı Kurum İşlemleri Analizi

#Yatırım #BIST #İşlemAnalizi #Analiz #YatırımDanışmanlığı #YabancıKurum #Son30

8 Ekim 2020

Borsa İstanbul'da ağırlıklı olarak yabancı kurumsal yatırımcı işlemlerine aracılık eden kurumlardan derlediğimiz verilere göre 7 Ekim tarihinde bu kurumlar toplam 1.594 milyon TL alım, 1.658 milyon TL satım ile "net 64 milyon TL satış" gerçekleştirdi. Hacim ve kademelere göre alım tarafında **FROTO, ARCLK, ENKAI, AVISA, AKSA, ALKIM** dikkat çekerken en çok satılan hisselerde ise **KCHOL, AEFES** öne çıkıyor.

Haftalık kümülatif para çıkışı "net 18 milyon TL" olurken, son bir aylık kümülatif rakamlarda ise "net 459 milyon TL" para girişi görülüyor.

BIST'te işlem gören şirketlerde gerçekleşen net alım ve net satım miktarlarının ortalama günlük işlem miktarlarına göre sıralı listesini (ilk 10 ve son 10 hisse) aşağıda görebilirsiniz:

BIST'te işlem gören şirketlerde gerçekleşen net alım ve net satım miktarlarının kademelerde bekleyen emir miktarına göre sıralı listesini (ilk 10 ve son 10 hisse) aşağıda görebilirsiniz:

Hacime Göre İlk ve Son 10

Günlük - 07/10/2020									
Net A-S / Hacim Oranına göre İlk 10			Net A-S / Hacim Oranına göre Son 10						
#	Hisse	NA/H	Net Alış Değişim	#	Hisse	NS/H	Net Satış Değişim		
	XU030	-1.1%	-19,891,319	-0.32%					
	XU050	-0.4%	-10,547,137	-0.19%					
	XU100	-0.1%	-4,193,537	-0.11%					
	100-X	0.3%	5,976,569						
1	FROTO	22%	66,139	-1.00%	1	KCHOL	-27%	-4,030,979	-1.49%
2	ARCLK	16%	1,067,672	2.27%	2	ANHYT	-8%	-98,833	0.51%
3	ENKAI	10%	336,551	3.40%	3	SARKY	-5%	-123,945	6.57%
4	ALBRK	8%	5,591,957	0.66%	4	AEFES	-4%	-62,532	1.00%
5	AVISA	6%	29,450	0.64%	5	YKBNK	-4%	-4,839,844	0.00%
6	TSKB	6%	3,644,791	0.00%	6	GARAN	-3%	-6,074,294	-1.41%
7	DOAS	5%	129,965	0.77%	7	KOZAL	-3%	-46,121	0.00%
8	AKSA	5%	376,990	2.99%	8	PRKME	-3%	-419,413	-3.43%
9	ALKIM	5%	523,589	3.87%	9	EGEEN	-3%	-2,303	0.69%
10	CCOLA	4%	17,502	-1.74%	10	HDFGS	-3%	-375,790	4.49%

NA/H ve NS/H son güne ait net yabancı alış/satış adedinin son bir aylık ortalama günlük işlem adedine oranı

Kademelere Göre İlk ve Son 10

Günlük - 07/10/2020									
Net A-S / Kademe Oranına göre İlk 10			Net A-S / Kademe Oranına göre Son 10						
#	Hisse	NA/K	Net Alış Değişim	#	Hisse	NS/K	Net Satış Değişim		
	XU030	-1.1%	-19,891,319	-0.32%					
	XU050	-0.4%	-10,547,137	-0.19%					
	XU100	-0.1%	-4,193,537	-0.11%					
	100-X	0.3%	5,976,569						
1	ALKIM	2339 x	523,589	3.87%	1	KCHOL	-680 x	-4,030,979	-1.49%
2	ARCLK	766 x	1,067,672	2.27%	2	DERIM	-134 x	-55,693	-0.75%
3	FROTO	186 x	66,139	-1.00%	3	TKFEN	-110 x	-233,638	-0.67%
4	ITTFH	110 x	122,115	-0.79%	4	ADEL	-71 x	-16,398	-3.11%
5	AKSA	69 x	376,990	2.99%	5	AEFES	-54 x	-62,532	1.00%
6	BIMAS	48 x	71,798	-0.79%	6	KORDS	-53 x	-64,799	0.17%
7	ALGYO	46 x	13,136	0.28%	7	TAVHL	-50 x	-80,780	-0.46%
8	ENKAI	45 x	336,551	3.40%	8	NETAS	-49 x	-72,809	1.98%
9	AVISA	44 x	29,450	0.64%	9	SISE	-47 x	-3,488,086	-2.34%
10	KNFRT	39 x	3,861	-5.18%	10	HEKTS	-42 x	-15,869	7.02%

NA/K ve NS/K son güne ait net yabancı alış/satış adedinin ortalama kademede hisse adedine oranı

Haftalık

Haftalık									
Net A-S / Hacim Oranına göre İlk 10			Net A-S / Hacim Oranına göre Son 10						
#	Hisse	NA/H	Net Alış Değişim	#	Hisse	NS/H	Net Satış Değişim		
	XU030	-0.7%	-13,097,751	-0.12%					
	XU050	-0.6%	-15,757,697	0.43%					
	XU100	-0.4%	-17,303,301	0.63%					
	100-X	-0.2%	-3,627,233						
1	FROTO	71%	210,375	-4.00%	1	ANHYT	-83%	-994,650	2.88%
2	ULKER	39%	639,117	4.29%	2	TOASO	-49%	-917,304	2.85%
3	AKGRT	33%	656,158	-0.65%	3	KCHOL	-43%	-6,321,462	-1.16%
4	TTRAK	22%	52,838	3.00%	4	SOKM	-40%	-2,181,619	1.50%
5	NUHCM	21%	94,604	16.27%	5	KOZAL	-36%	-513,708	2.95%
6	BIMAS	17%	452,229	-1.01%	6	BRISA	-24%	-335,149	3.29%
7	ISDMR	13%	314,705	4.17%	7	VESTL	-20%	-729,990	0.29%
8	LOGO	13%	23,880	-0.46%	8	MAVI	-18%	-105,940	0.83%
9	ALKIM	12%	1,338,260	4.92%	9	OZKGY	-16%	-1,257,511	5.11%
10	AEFES	12%	184,302	6.96%	10	ISMEN	-16%	-791,039	-3.21%

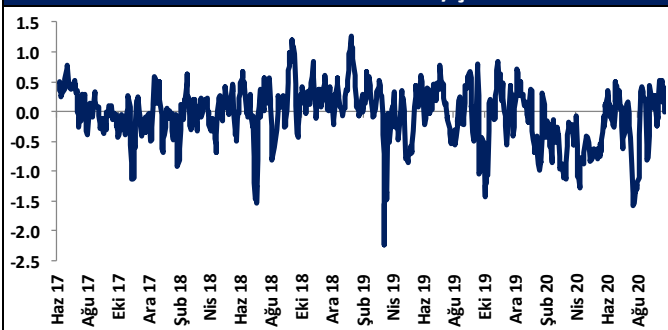
NA/H ve NS/H son 1 haftaya ait net yabancı alış/satış adedinin son bir aylık ortalama günlük işlem adedine oranı

Haftalık

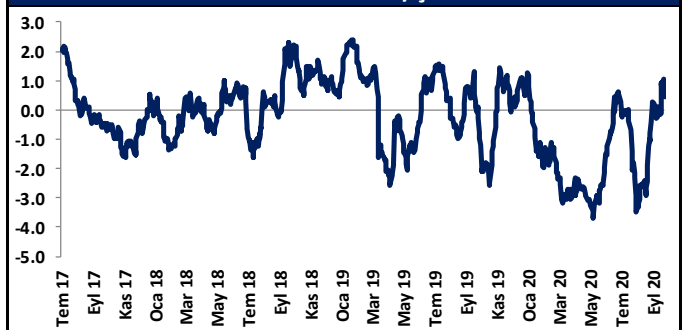
Haftalık									
Net A-S / Kademe Oranına göre İlk 10			Net A-S / Kademe Oranına göre Son 10						
#	Hisse	NA/K	Net Alış Değişim	#	Hisse	NS/K	Net Satış Değişim		
	XU030	-0.7%	-13,097,751	-0.12%					
	XU050	-0.6%	-15,757,697	0.43%					
	XU100	-0.4%	-17,303,301	0.63%					
	100-X	-0.2%	-3,627,233						
1	ALKIM	5979 x	1,338,260	4.92%	1	SOKM	-1378 x	-2,181,619	1.50%
2	FROTO	593 x	210,375	-4.00%	2	ALGYO	-1356 x	-386,320	1.50%
3	ULKER	505 x	639,117	4.29%	3	KCHOL	-1061 x	-6,289,049	-1.16%
4	BIMAS	316 x	474,887	-1.01%	4	TOASO	-937 x	-753,631	2.85%
5	AKCNS	244 x	126,463	1.84%	5	TAVHL	-727 x	-1,178,004	-0.84%
6	ARCLK	196 x	272,928	-1.94%	6	TKFEN	-373 x	-789,529	0.00%
7	NUHCM	133 x	94,604	16.27%	7	KOZAL	-295 x	-510,834	2.95%
8	LOGO	128 x	23,880	-0.46%	8	KORDS	-253 x	-308,947	4.40%
9	CCOLA	122 x	68,711	3.39%	9	BRISA	-199 x	-335,149	3.29%
10	TCELL	119 x	2,095,454	3.95%	10	ASELS	-183 x	-2,222,769	-3.93%

NA/K ve NS/K son güne ait net yabancı alış/satış adedinin ortalama kademede hisse adedine oranı

HAFTALIK Kümülatif Net Yabancı Para G/Ç - mlr TL*



AYLIK Kümülatif Net Yabancı Para G/Ç - mlr TL*



* Haftalık ve aylık net yabancı para girişi / çıkışı tutarları, verileri derlediğimiz kurumların geriye doğru 5 ve 22 işlem gününe ait net alım - satım toplamaları üzerinden hesaplanmaktadır. Veriler, fiyat değişimlerinden arındırılmamış TL bazlı nominal alım - satım toplamalarını göstermektedir.

BIST'te Yabancı Kurum İşlemleri Analizi

#Yatırım #BIST #İşlemAnalizi #Analiz #YatırımDanışmanlığı #YabancıKurum #Son30

Tutara Göre İlk ve Son 10 - Günlük

Günlük - 07/10/2020							
Net para girişine göre ilk 10			Net para çıkışına göre ilk 10				
#	Hisse	Adet	Tutar	#	Hisse	Adet	Tutar
1	ARCLK	1,067,672	25,965,782	1	KCHOL	-4,030,979	-58,449,192
2	ALBRK	5,591,957	8,499,775	2	GARAN	-6,074,294	-42,580,799
3	TCELL	498,873	7,882,195	3	SISE	-3,488,086	-23,335,295
4	ALKIM	523,589	7,592,036	4	YKBNK	-4,839,844	-10,357,266
5	SKBNK	4,093,961	6,877,854	5	VAKBN	-1,703,241	-6,932,192
6	TUPRS	84,387	6,772,034	6	PETKM	-1,177,169	-5,179,545
7	FROTO	66,139	5,555,712	7	ASELS	-239,683	-4,448,514
8	BIMAS	71,798	4,946,866	8	KARSN	-1,372,189	-4,240,064
9	TSKB	3,644,791	4,045,718	9	KOZAL	-46,121	-3,698,887
10	USAK	1,849,067	3,531,717	10	TKFEN	-233,638	-3,462,520

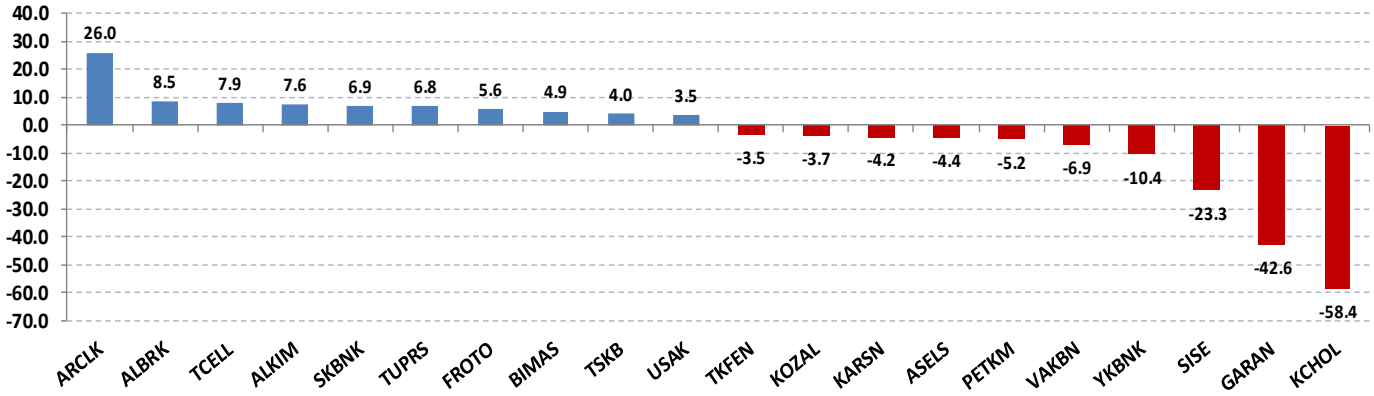
Net parasal büyüklük (tutar) bazında günlük olarak en fazla alınan ve en fazla satılan hisse senetleri

Tutara Göre İlk ve Son 10 - Haftalık

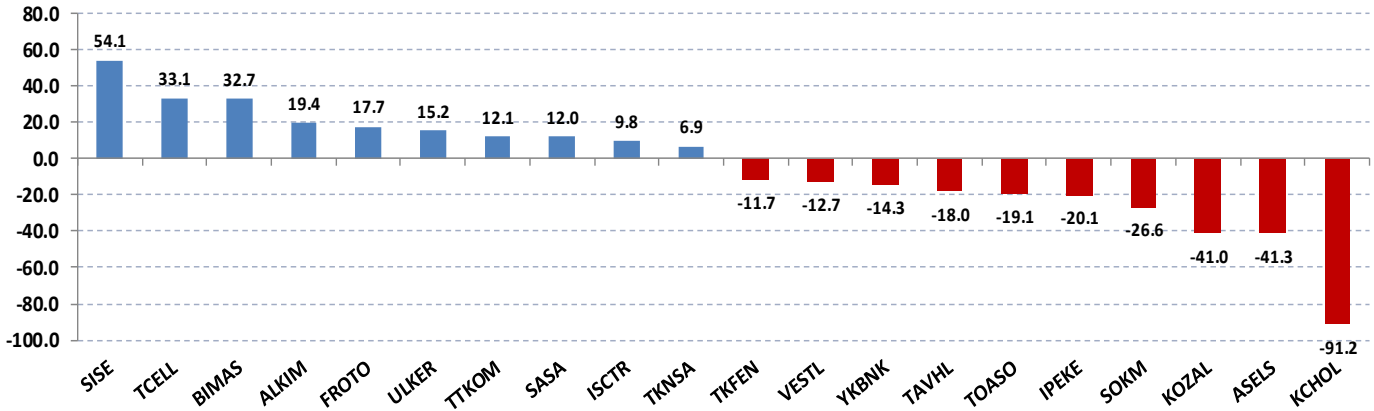
Haftalık							
Net para girişine göre ilk 10			Net para çıkışına göre ilk 10				
#	Hisse	Adet	Tutar	#	Hisse	Adet	Tutar
1	SISE	8,089,395	54,118,051	1	KCHOL	-6,289,049	-91,191,205
2	TCELL	2,095,454	33,108,177	2	ASELS	-2,222,769	-41,254,591
3	BIMAS	474,887	32,719,711	3	KOZAL	-510,834	-40,968,879
4	ALKIM	1,338,260	19,404,777	4	SOKM	-2,181,619	-26,637,564
5	FROTO	210,375	17,671,489	5	IPEKE	-1,655,966	-20,053,749
6	ULKER	639,117	15,236,550	6	TOASO	-753,631	-19,066,859
7	TTKOM	1,656,603	12,060,070	7	TAVHL	-1,178,004	-17,999,899
8	SASA	709,993	11,970,485	8	YKBNK	-6,667,451	-14,268,346
9	ISCTR	1,875,514	9,827,695	9	VESTL	-729,990	-12,716,425
10	TKNSA	707,905	6,894,992	10	TKFEN	-789,529	-11,700,826

Net parasal büyüklük (tutar) bazında haftalık olarak en fazla alınan ve en fazla satılan hisse senetleri

Günlük net para giriş - çıkışı (milyon TL, ilk ve son 10 hisse)



Haftalık net para giriş - çıkışı (milyon TL, ilk ve son 10 hisse)



Şirketlerle ilgili Skor Kart'lara [buradan](#) ulaşabilirsiniz. Skor Kart, hisse senedine ilişkin güncel piyasa verilerinin yanı sıra, şirketin son 16 çeyreğine ilişkin önemli rasyo ve finansal verilerinin sunulduğu bir data setidir. Skor Kart ile bilanço dönemlerini takip edebilir, şirket bilançoları dahil tüm finansal şirket bilgilerine ulaşabilir ve güvenli yatırımın avantajlarından faydalanabilirsiniz.

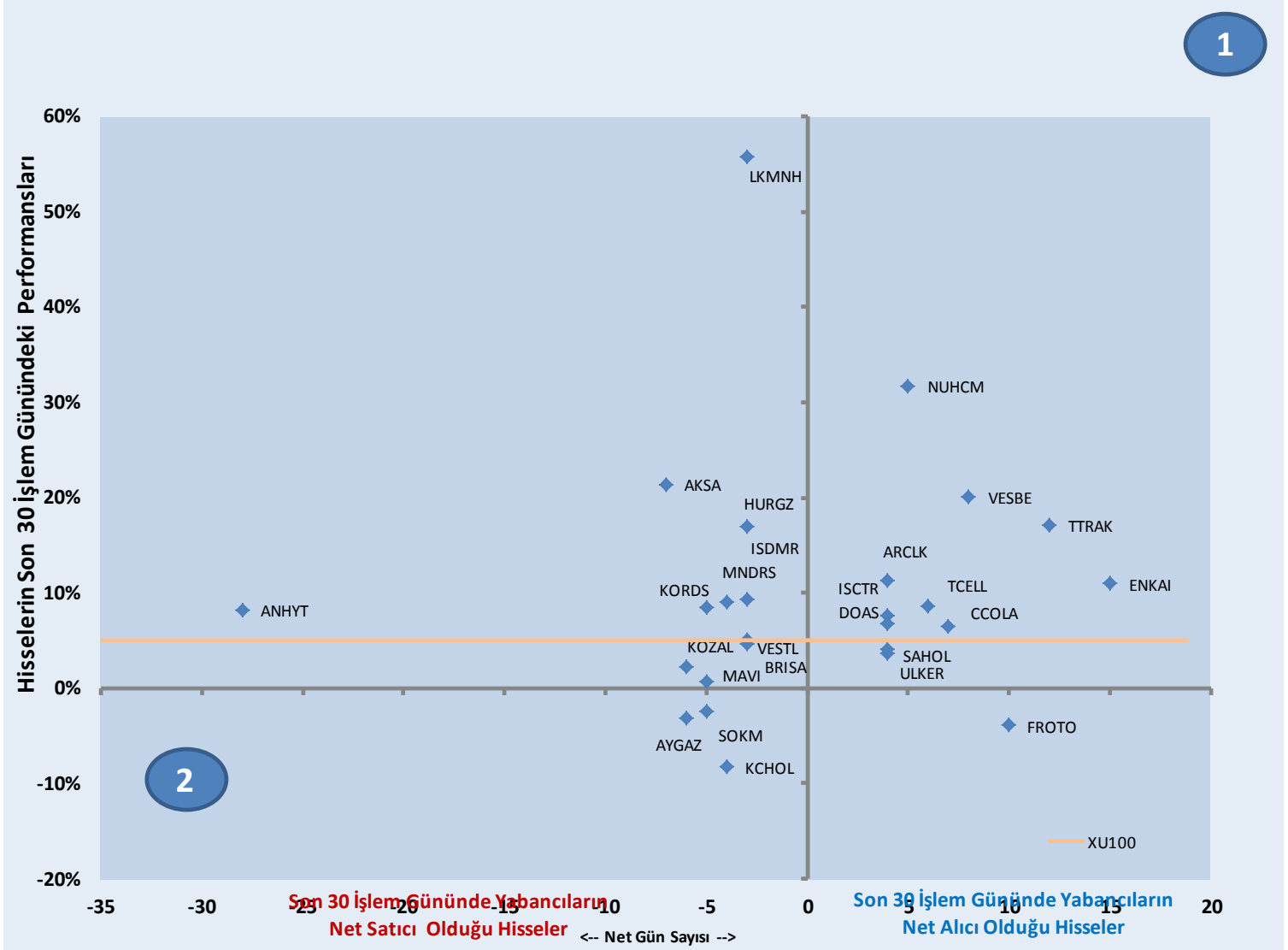
BIST'te Yabancı Kurum İşlemleri Analizi

#Yatırım #BIST #İşlemAnalizi #Analiz #YatırımDanışmanlığı #YabancıKurum #Son30

Yabancı Kurumların, son 30 günde alım ve satım tarafında ısrarlı olduğu hisseler

Aşağıdaki grafikte, Borsa İstanbul'da ağırlıklı olarak yabancı kurumsal yatırımcı işlemlerine aracılık eden kurumların son 30 işlem gününde ısrarlı şekilde net alım veya net satım tarafında yer aldığı şirketler görülmektedir.

Yatay eksen, hacim kriterine göre net alıcılı ve net satıcılı şirketlerin son 30 gün içinde kaç gün ilk 10'a girdiğini, dikey eksen ise, bu dönemde ilgili hisse senetlerinin Borsa İstanbul'da sergiledikleri performansı göstermektedir.



Kaynak: Finnet

1. Bölge, son 30 işlem gününde yabancıların çoğunlukla net alıcı olduğu hisse senetlerinde kaç gün net alım tarafında kaldıklarını ve bu dönemki hisse senedi performanslarını,

2. Bölge, son 30 işlem gününde yabancıların çoğunlukla net satıcı olduğu hisse senetlerinde kaç gün net satım tarafında kaldıklarını ve bu dönemki hisse senedi performanslarını göstermektedir.

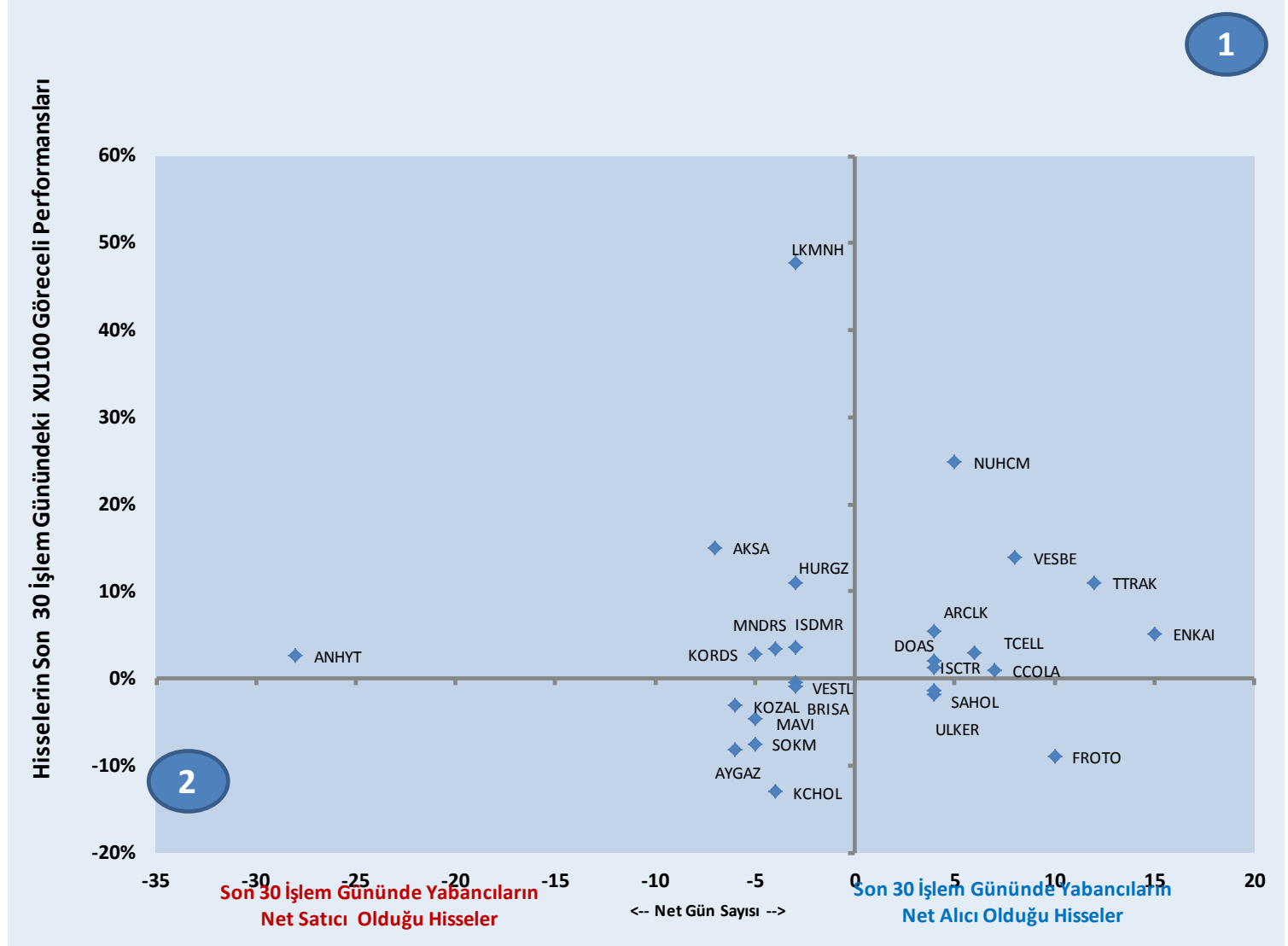
BIST'te Yabancı Kurum İşlemleri Analizi

#Yatırım #BIST #İşlemAnalizi #Analiz #YatırımDanışmanlığı #YabancıKurum #Son30

Yabancı Kurumların, son 30 günde alım ve satım tarafında ısrarlı olduğu hisselerin göreceli performans incelemesi

Önceki sayfada yer alan şirketlerin, BIST'e görece performansları,

Yatay eksen, hacim kriterine göre net alıcılı ve net satıcılı şirketlerin son 30 gün içinde kaç gün ilk 10'a girdiğini, dikey eksen ise, bu dönemde ilgili hisse senetlerinin Borsa İstanbul'da sergiledikleri göreceli performansı göstermektedir.



Kaynak: Finnet

1. Bölge, son 30 işlem gününde yabancıların çoğunlukla net alıcı olduğu hisse senetlerinde kaç gün net alım tarafında kaldıklarını ve bu dönemki hisse senedi göreceli performanslarını,

2. Bölge, son 30 işlem gününde yabancıların çoğunlukla net satıcı olduğu hisse senetlerinde kaç gün net satım tarafında kaldıklarını ve bu dönemki hisse senedi göreceli performanslarını göstermektedir.

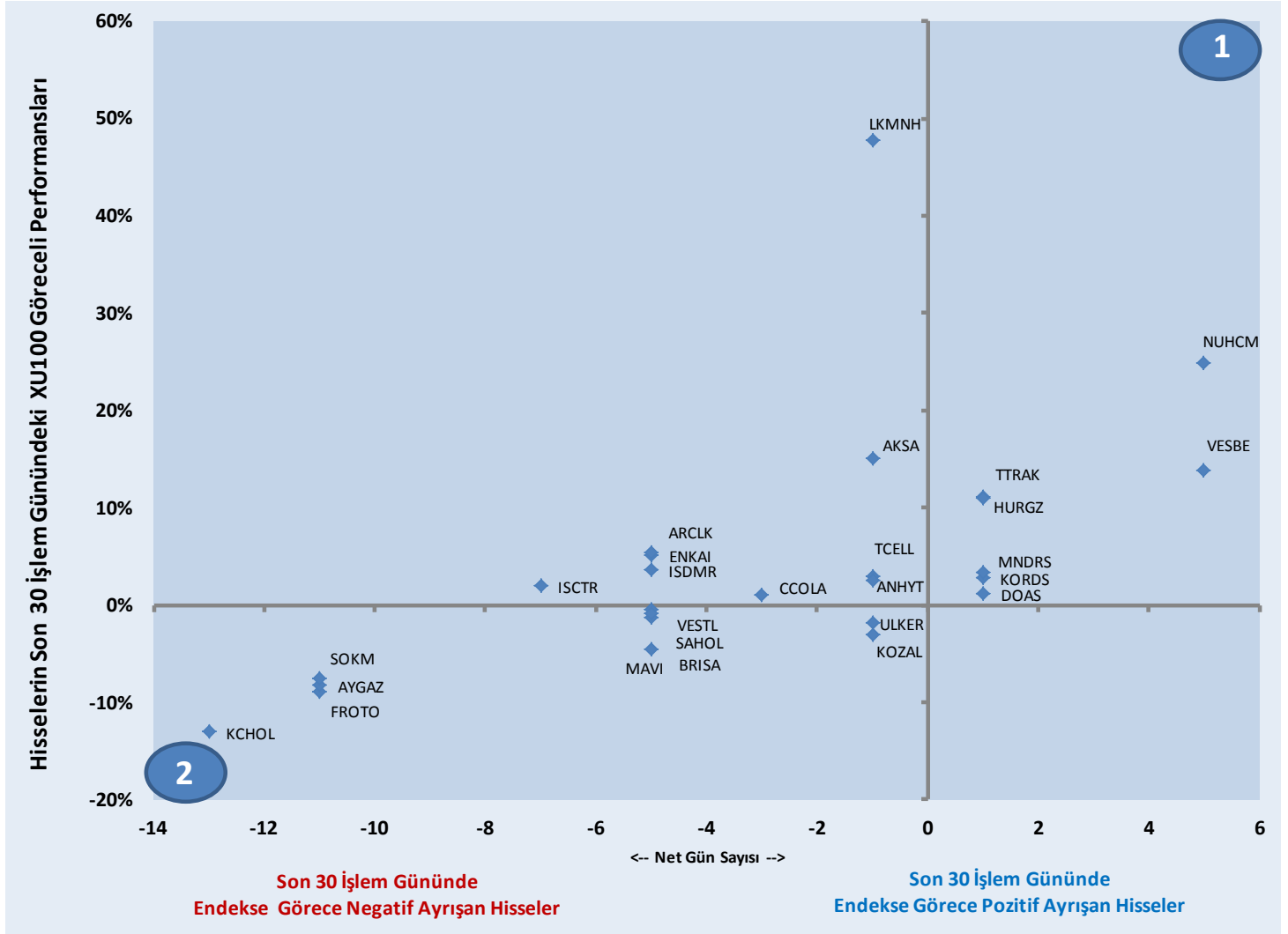
BIST'te Yabancı Kurum İşlemleri Analizi

#Yatırım #BIST #İşlemAnalizi #Analiz #YatırımDanışmanlığı #YabancıKurum #Son30

Yabancı Kurumların, son 30 günde alım ve satım tarafında ısrarlı olduğu hisseler için güçlülük incelemesi

Yabancıların, net alım ya da net satım tarafında ısrarlı oldukları hisselerin, son 30 gün içinde BIST 100 endeksine görece pozitif ya da negatif ayrışma sayıları (net) ve bu dönemdeki toplam göreceli performansları.

Yatay eksen, son 30 gün içinde yabancıların net alıcı / net satıcı olduğu şirketlerin bu dönemde BIST göreceli pozitif veya negatif ayrıştığı gün sayılarını, Dikey eksen ise bu dönemde ilgili hisse senetlerinin Borsa İstanbul'da sergiledikleri göreceli performansı göstermektedir.



Kaynak: Finnet

1. Bölge, son 30 günde endeks görece pozitif ayrışma gün sayısı yüksek olan hisse senetlerini ve bu dönemki göreceli performanslarını,
2. Bölge, son 30 günde endeks görece negatif ayrışma gün sayısı yüksek olan hisse senetlerini ve bu dönemki göreceli performanslarını göstermektedir.

BIST'te Yabancı Kurum İşlemleri Analizi

Künye

Yatırım Danışmanlığı ve Bireysel Portföy Yönetimi

Gökçe ARSLAN

Müdür

Tuba ŞAHİN

Yönetmen

Gözde ODABAŞI AĞBABA

Uzman

Semih Can ÖZER

Uzman

ytrdanismanligibpy@halkyatirim.com.tr

0 (212) 314 81 81

ÇEKİNCE

"Yatırım Danışmanlığı" hizmeti; aracı kurumlar, portföy yönetim şirketleri, mevduat kabul etmeyen bankalar ile müşteri arasında imzalanacak Yatırım Danışmanlığı sözleşmesi çerçevesinde sunulmaktadır. Burada yer alan bilgi, yorum ve tavsiyeleri, kişilerin yerindelik testi ile belirlediği risk seviyeleri dikkate alınarak, Halk Yatırım Yatırım Danışmanlığı ve Araştırma birimi nezdinde güvenilir olduğuna inanılan bilgi kaynaklarından yararlanarak hazırlanmakta ve kişiye özel sunulmaktadır. Verilen bu tavsiyeler mali durumunuz ile risk ve getiri tercihlerinize uygun olmayabilir. Bu nedenle, risk yapınıza uygun olmayan şekilde sadece burada yer alan bilgilere dayanılarak yatırım kararı verilmesi beklentilerinize uygun sonuçlar doğurmayabilir. Size özel olarak tahsis edilen Yatırım Danışmanınız ile irtibata geçmeniz ve mali durumunuz ve risk seviyelerinize uygun kararları birlikte almanız tavsiye edilir.

Veri ve grafikler güvenilirliğine inandığımız güvenilir kaynaklardan derlenmiş olup, yapılan yorumlar sadece HALK YATIRIM MENKUL DEĞERLER A.Ş. Yatırım Danışmanlığı'nın beklentilerini yansıtmaktadır. Bu bilgiler ışığında yapılan ve yapılacak olan ileriye dönük yatırımların sonuçlarından Şirketimiz hiçbir şekilde sorumlu tutulamaz. Ayrıca, Halk Yatırım Menkul Kıymetler A.Ş.'nin yazılı izni olmadıkça içeriği kısmen ya da tamamen üçüncü kişilerce hiç bir şekil ve ortamda yayınlanamaz, iktisap edilemez, alıntı yapılamaz, kullanılamaz. İleti, gönderilen kişiye özel ve münhasırdır. İlave olarak, bu raporun gönderildiği ve yukarıdaki açıklamalarımız doğrultusunda kullanıldığı ülkelerdeki yasal düzenlemelerden kaynaklı tüm talep ve dava haklarımız saklıdır.

Uyarı Notu: Bu e-posta'nın içerdiği bilgiler (ekleri dahil olmak üzere) gizlidir. Onayımız olmaksızın üçüncü kişilere açıklanamaz. Bu mesajın gönderilmek istendiği kişi değilse, lütfen mesajı sisteminizden derhal siliniz. Halk Yatırım Menkul Değerler A.Ş. bu mesajın içerdiği bilgilerin doğruluğu veya eksiksiz olduğu konusunda bir garanti vermemektedir. Bu nedenle bilgilerin ne şekilde olursa olsun, içeriğinden, iletilmesinden, alınmasından, saklanmasından sorumlu değildir. Bu mesajın içeriği yazarına ait olup, Halk Yatırım Menkul Değerler A.Ş.'nin görüşlerini içermeyebilir.