

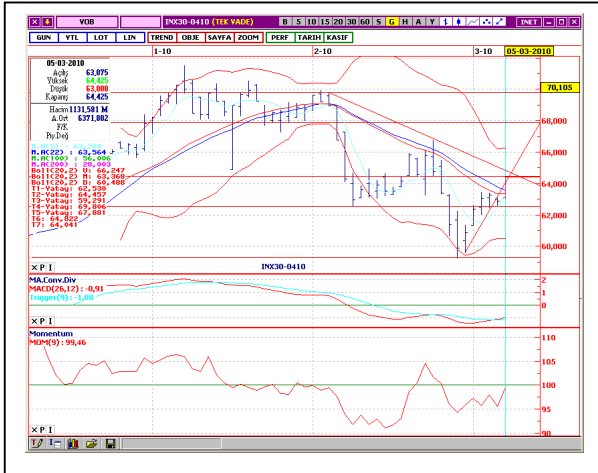
08/03/2010

# VOB BÜLTEN

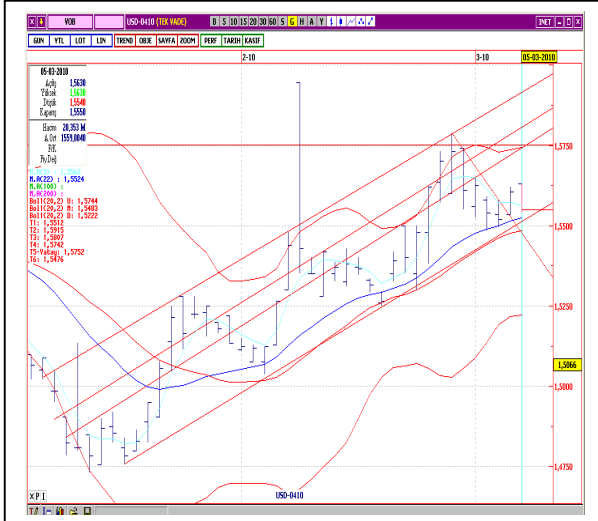
## GÜNLÜK STRATEJİ

Haftanın son işlem gününde yurtdışında olumluya dönen havanın etkisinde kalan piyasalarda endeks 30 kontratı güne alıcı baskıya uğradıktan sonra haftayı değer kazancı ile kapattı. Dolar kontratlarında değer kaybı, altın kontratlarında ise yükseliş gerçekleşti. Ermeni iddialarının ABD'de kabul edilmesinin ardından iddiaların Genel Kurul tarafından kabul edilmeyeceği düğünce iç piyasalarda olumsuz görünüm oluşmasını engellerken, ABD'den açıklanan ve beklentilerden iyi gelen tarım ve istihdam verisi de hem içeride hem de dışarıda olumlu görünüme destek verdi. Yeni haftaya ise, Fransa Cumhurbaşkanı Sarkozy'nin Yunanistan için ihtiyaç halinde kullanılmasına yönelik bir plan üzerinde çalıştıklarını söylemesinin yarattığı olumlu hava ile başlanıyor. Asya piyasalarında değer kazanan emtia fiyatlarının da etkisiyle yükseliş görülmekte, ABD ve Avrupa vadeli piyasalarında ise pozitif seyir izleniyor. Bu baskılamada endeks kontratlarında güne hafif alıcılı baskıya uğradıktan sonra olumlu görünümümüzü öngörmekteyiz. Düşüşle açılan dolar/tl kotasyonları dolar kontratlarında hafif satıcı baskıya uğradıktan sonra üretmektedir, altında ise hafif alıcılı yatay bir açılı beklemekteyiz. Bugün yurtdışı veri takvimi oldukça sakin. Euro bölgesinden sentix endeksi, Almanya'dan da sanayi üretimi açıklanacak. Şerhiden ise Ocak ayı sanayi üretimi veubat ayı Hazine nakit gerçekleşmeleri beklenmektedir. Hafta boyunca içeriden gelecek olan veriler arasında Çarşamba günkü ödemeler dengesi verisi öne çıkarken, Euro bölgesinde Cuma günü açıklanacak olan sanayi üretimi verisi öne çıkıyor. ABD'de ise Çarşamba günü açıklanacak olan toptan stoklar ve FED bütçesi verisi ile Cuma günü açıklanacak olan perakende satışları ve Michigan Üniversitesi endeksleri öne çıkacak.

## NİSAN VADELİ ENDEKS 30 KONTRATI TEKNİK ANALİZ



## NİSAN VADELİ DOLAR KONTRATI TEKNİK ANALİZ



## TEKNİK GÖRÜNÜM

Nisan vadeli endeks kontratı haftayı 64.375 uzlaşma fiyatından tamamladı. Hafta genelinde toparlanma eğilimli bir seyir izleyen kontratta, 5 günlük ortalamanın hafta boyunca güçlü destek bölgesi olarak çalıştığı görüldü. Haftanın son işlem gününde, güçlenen alımların etkisiyle 63.000 güçlü direnç bölgesini arak 22 günlük ortalama test eden endeks kontratında, kapanışın hemen altında gerçekleştiği görüldü. Bu hafta için 22 günlük ortalaması olan 64.500 seviyesi ilk hedef direnç bölgesi olacaktır. 64.500'ün üzeri hareketlerde ise 65.000 – 66.000 bölgesi yeni hedef direnç bölgesi konumunu alacaktır. Kontratta 63.500 – 63.000 bölgesi ise ilk hedef destek bölgesidir.

DESTEKLER: 63.500 – 63.000 – 62.500

DİRENÇLER: 64.500 – 65.000 – 66.000

## TEKNİK GÖRÜNÜM

Nisan vadeli dolar kontratı geçen hafta yön bulma arayışındaydı. Hafta genelinde 1,5550 – 1,5650 bölgesinde ortalama seyreden kontratta, 22 günlük ortalamanın, tüm hafta önemli destek bölgesi olduğu görüldü. Her ne kadar geçen hafta yön bulma çabası izlense de, kontratta kısa vadeli yükseliş kanalı içindeki seyir sürüyor. Bugün için bankalararası dolar/tl kotasyonundaki geveme eğilimli açılışın etkisiyle, satıcı baskıya uğradıktan sonra beklediğimiz kontratta, destek bölgesi olan 1,5535 bölgesi önemini korumaktadır. Altına olası sarkmalarda, 22 günlük ortalama olan güçlü destek bölgesini aşıracak olan kontratta, destek arayışları hız kazanabilir. Bu noktada 1,5500 – 1,5400 bölgesi ilk hedef destek bölgesi olacaktır. Kontratta 1,5650 puan seviyesi ise güçlü direnç konumunu sürdürecektir.

DESTEKLER: 1,5535 – 1,5500 – 1,5400

DİRENÇLER: 1,5650 – 1,5700 – 1,5750

08/03/2010

# VOB BÜLTEN

## N SAN VADEL ALTIN KONTRATI TEKNİK ANALİZ



### TEKNİK GÖRÜNÜM

Geçen hafta, hafta başında 56.000 direnç bölgesi altında makta zorlanan, ancak hafta ortasından itibaren spot altın fiyatının yeniden yükselişiyle 56.000 direncini kırarak bir sonraki hedef direnç seviyesi olan 56.500'ü test eden kontratta, haftanın son işlem gününde kapanışı itibarıyla uzlaşma fiyatı 56.540 puandan gerçekleşti. Yeni haftaya, spot altın fiyatındaki yükselişin devamıyla başlayacak olan kontratta, 56.500'de tutunum sağlanırsa ise 56.500 – 57.000 bölgesi, ilk bant aralığı olarak dikkate alınabilir. Kontratta 5 günlük ağırlıklı ortalama olan 56.400 ise ilk hedef destek seviyesi. Bu seviyenin altına kırılımlarda, destek arayışı 56.000 seviyesinin altına sarkmalara yol açabilir.

**DESTEKLER:** 56.500 – 56.200 – 56.000

**DİRENÇLER:** 57.000 – 57.200 – 57.500

**NOT:** Grafikler günlük kapanışlara göre dir.

### YABANCI BORSALAR

Endeksler	Kapanış	% Değişim
DOW JONES (ABD)	10,566	1.17
NASDAQ (ABD)	1,889	1.55
XETRA DAX (ALMANYA)	5,877	1.42
PARİS CAC (FRANSA)	3,910	2.14
S&P 500 (ABD)	1,139	1.40
NIKKEI 225 (JAPONYA)	10,586	2.09
FTSE 100 (İNGİLTERE)	5,600	1.31
BOVESPA (BREZİLYA)	68,847	1.52
MERVAL (ARJANTİN)	2,299	0.63
RTSI (RUSYA)	1,508	2.21
VIX	17.42	-6.94

### GÜNDEM

Ülke	Veri	TS	Bekl.	Önc.
TR	Sanayi Üretimi, Ocak	10:00	%15,9	%25,2
TR	Hazine Nakit Dengesi Gerçekleşmeleri, Şubat	10:00		-3,72 MLR
EUR	Sentix Endeksi, Mart	11:30	-9,0	-8,2
ALM	Sanayi Üretimi, Ocak	13:00	%1,0	-%2,6

### PİYASA VERİLERİ

	Kapanış	% Değişim
MKB 100	52.625	2,30
USD/TL	1.5383	0.02
EURO/TL	2.0869	-0.72
EURO/USD	1.3584	-0.61
USD/JPY	89.34	1.04
ALTIN (Ons/\$)	1137.6	0.18

Sözleşmeler	Uzlaşma Fiyatı	Önceki Uzlaşma Fiyatı	Değişim (%)	Güncel En Yüksek Değer	Güncel En Düşük Değer	Hacim (TL)	Açık Pozisyon	Teorik Fiyat
XU030 Nisan 10	64,3750	62,9000	2,34%	64,4250	63,0000	1.131.581.000	196.796	65,734
XU030 Haziran 10	64,0000	62,4750	2,44%	64,0250	62,7750	8.142.403	1.878	66,373
Dolar Nisan 10	1,5550	1,5600	-0,32%	1,5630	1,5540	20.352.800	44.576	1,5587
Dolar Haziran 10	1,5705	1,5775	-0,44%	1,5750	1,5700	20.352.800	44.576	1,5587
Euro Nisan 10	2,1180	2,1220	-0,19%	2,1250	2,1150	105.941	5.370	2,1200
Euro Haziran 10	2,1540	2,1540	0,00%	0,0000	0,0000	0	336	2,1440
Altın Nisan 10	56,5400	56,5200	0,04%	56,7500	56,3800	2.851.390	1.266	0,0000
Altın Haziran 10	57,2200	57,335	-0,00	57,390	56,900	165.936	115	0,000

08/03/2010

## VOB BÜLTEN

### ARA TIRMA BÖLÜMÜ

Aslıhan BALABAN	Müdür	(212) 314 81 82	<a href="mailto:abalaban@halkyatirim.com.tr">abalaban@halkyatirim.com.tr</a>
İlhan BÜK	Uzman	(212) 314 81 83	<a href="mailto:ibuk@halkyatirim.com.tr">ibuk@halkyatirim.com.tr</a>

### TÜREV ARAÇLAR BÖLÜMÜ

<b>Celal Levent BAYAR</b>	Müdür Yrd.	(212) 314 81 30	<a href="mailto:lbayar@halkyatirim.com.tr">lbayar@halkyatirim.com.tr</a>
Ege Saba EREN	Yönetmen	(212) 314 81 31	<a href="mailto:eeren@halkyatirim.com.tr">eeren@halkyatirim.com.tr</a>
Zübeyde DEMİR YÜREK	Uzman Yardımcısı	(212) 314 81 32	<a href="mailto:zdemiryurek@halkyatirim.com.tr">zdemiryurek@halkyatirim.com.tr</a>

Burada yer alan yatırım bilgi, yorum ve tavsiyeleri yatırım danışmanlığı kapsamında değildir. Yatırım danışmanlığı hizmeti; aracı kurumlar, portföy yönetim şirketleri, mevduat kabul etmeyen bankalar ile müşteri arasında imzalanacak yatırım danışmanlığı sözleşmesi çerçevesinde sunulmaktadır. Burada yer alan yorum ve tavsiyeler, yorum ve tavsiyede bulunanların kişisel görüşlerine dayanmaktadır. Bu görüşler mali durumunuz ile risk ve getiri tercihlerinize uygun olmayabilir. Bu nedenle, sadece burada yer alan bilgilere dayanarak yatırım kararı verilmesi beklentilerinize uygun sonuçlar doğurmayabilir. Bu sayfalarda yayınlanan görüş, yorum, haber veya öneriler nedeniyle ortaya çıkacak ticari kazanç veya kayıplardan Halk Yatırım Menkul Değerler A.Ş. sorumlu değildir. Buradaki yazı, görüş ve yorumlar sayfa ziyaretçilerini bilgilendirme niteliğinde bulunmaktadır. Rapor sayfalarında yayınlanan hiçbir yazı, görüş, resim, analiz ve diğer sunumlar izin alınmadan yazılı veya görsel basın organlarında yayınlanamaz.