

24/06/2010

GÜNLÜK BÜLTEN

MKB VERİLERİ

Endeks	Kapanı	% Değişim	Hacmi (Milyon TL)
MKB 100	55.906	-1,93	1.139

TAHVİL – BONO

Valör	Vade	Bil. Faiz (%)	Hacim (TL)
23.06.2010	25/01/2012	8.77	351,567,509
23.06.2010	03/11/2010	7.88	214,063,651

EUROBOND

Vade	Para Birimi	Fiyat	Getiri (%)
15.01.2030	USD	162,188	6,298

PAR TELERİ

	Kapanı	% Değişim
USD/TL	1.558	0.26
EURO/TL	1.9134	0.18
GBP/TL	2.3208	1.46
EURO/USD	1.2281	-0.08
USD/JPY	90.36	-0.35

EMT A

		% Değişim
ALTIN (Ons/\$)	1229.0	-0.81
BAKIR (\$/libre)	301.65	0.27
PETROL (NYMEX \$/varil)	76.33	-1.62

YURTDIŞI PİYASALAR

Endeksler	Kapanı	% Değişim
DOW JONES (ABD)	10,298	0.05
NASDAQ (ABD)	1,874	- 0.33
XETRA DAX (ALMANYA)	6,205	- 1.03
PARİS CAC (FRANSA)	3,642	- 1.71
S&P 500 (ABD)	1,092	- 0.30
NIKKEI 225 (JAPONYA)	9,928	0.05
FTSE 100 (İNGİLTERE)	5,179	- 1.30
BOVESPA (BREZİLYA)	65,160	0.54
MERVAL (ARJANTİN)	2,327	- 0.06
RTSI (RUSYA)	1,423	- 0.34
VIX	26.91	- 0.52

TEKNİK ÖNERİLER

Hisse	Kapanı TL	Önerilen Alı Fiyatı TL	Önerilen Satı Fiyatı TL	Stop-loss
AYGAZ	6,3	6,3	6,7	6,15
IPMAT	3,2	3,2	3,4	3,14
SKBNK	2,27	2,27	2,4	2,22

* Tabloda yer alan hisseler, olumlu teknik görünümüne göre belirlenmiştir.

GÜNLÜK STRATEJİ

Hisse senedi piyasası: MKB 100 endeksi dün günü %1,93 oranında değer azalışıyla 55.906 puandan gerçekleşti. 2. el konut satışlarının azalmasından dolayı gösteren yurtdışı piyasalar, dün MKB'de de satıcılı açılışa neden oldu. Güne 56.718 seviyesinden başlayan endeks gün boyunca satıcılı seyrini sürdürerek önemli desteklerini aşağı yönde kırdı. 55.620 seviyesine kadar gerileyen endeks, bu destek seviyesinden gelen alımlarla biraz toparlanarak 56.000 seviyesinin hemen altından günü tamamladı.

Yurtdışında ise Avrupa'ya yönelik borç endişeleri, gün içinde gelen açıklamalarla artı kaydedildi, Avrupa borsaları buna bağlı olumsuz seyrini tüm gün sürdürdü. ABD borsalarında da gün içinde yeni konut satış verilerinin beklentilerin altında gelmesinin hayal kırıklığı, FED'in faiz kararıyla ilgili açıklamalarında Avrupa'da yaşanan borç sorununun ABD Ekonomisi'nin büyümesine olumsuz etki yapabileceğini belirtmesiyle satış baskısının artmasına neden oldu. Ancak sabah daha ılımlı havayla karılı maktayız. Avustralya'dan gelen olumlu haberler Asya piyasalarına olumlu yansırken, ABD ve Avrupa vadeli piyasalarda alıcılı seyrizlenmekte.

Dünkü olumsuz havanın, bu sabah yurtdışında yerini toparlanmaya bırakmasının etkisiyle MKB-100 Endeksinde alıcılı bir açılı beklemekteyiz. Dünkü satıcılı seyre rağmen, 22, 50, 60 ve 100 günlük aralıklı ortalamalarından destek alma çabası ve üzerinde günü tamamlaması, son dönemde yukarı yönlü yakaladığı ivmeyi sürdürme isteğini göstermektedir. Ancak hacimde yaşanan düşüş, endeksin yukarı yönlü hareketlerde direnç seviyelerini almakta zorlanmasına neden olmaktadır. Bugün için 5 günlük aralıklı ortalaması olan 56.700'ün önemli direnç olarak çalışmasını beklediğimiz endekste, 56.000 güçlü destek konumunu sürdürecektir. 56.000'in altı kapanışlar endekste görünümü zayıflatabilir. 56.700 – 57.000'in üzeri hareketlerde ise alımların daha da güç kazanması beklenebilir. Bugün, içeriden kapasite kullanım oranı, Euro Bölgesi'nden sanayi siparişleri, ABD'den de dayanıklı mal siparişleri verisi izlenecek.

Bono ve döviz piyasası: Gösterge tahvil dün küçümlerde dar bantta yatay hareket etti. Bugüne kapanış seviyesi %8.80'den başlanırken güncel küçümlerin pariteyi takiple %8.95-8.70 aralığında gerçekleşmesini beklemekteyiz. FED'in dün kü toplantısında ekonomideki toparlanma hızının zayıf olmasına dikkat çekmesi, ekonominin yurtdışına bağlı olarak kötü seyretmesini söylemi ve faizleri düşük seviyelerde tutması Euro/dolar paritesini euro lehine güçlendirdi. Yeniden 1.23'ün üzerine yükselen ana paritede dalgalı hareketlerin devamı beklenmeli. Paritedeki yükselişle gerileyen dolar/TL'ye rağmen sepet bazında baktığımızda dolar TL karısındaki değerini korumakta.

24/06/2010

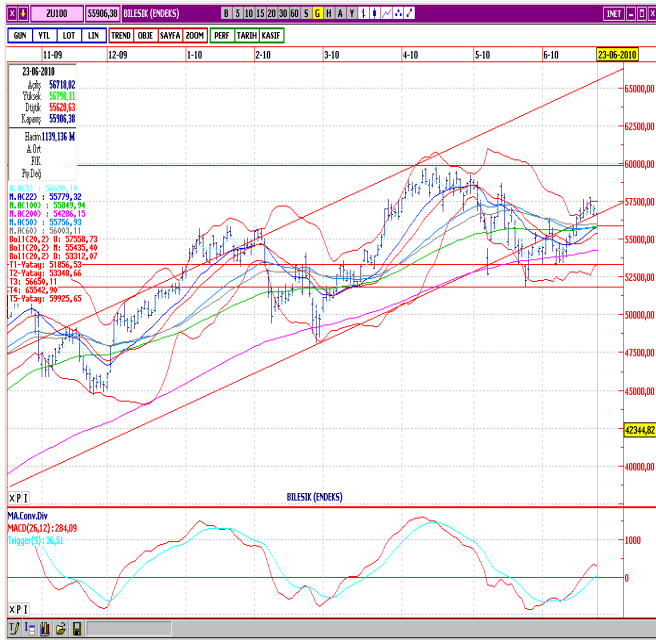
GÜNLÜK BÜLTEN

P YASA GÜNDEM

Ülke	Veri	TS	Bekl.	Önc.
EUR	Sanayi Siparişler, Nisan	12:00	%1,6	%5,2
EUR	Sanayi Siparişleri, Yıllık	12:00	%21,5	%19,8
ABD	Haftalık Sızlık Mali Bala	15:30	460.000	472.000
ABD	Haftalık Sızlık Mali Bala 4 Haft.Ort.	15:30		463.500
TR	Kapasite Kullanım Oranı, Haziran	16:30	%74,6	%73,4
TR	Malat Sanayi Güven Endeksi, Haziran	16:30		115,1
ABD	Dayanıklı Mal Siparişleri, Mayıs	17:00	-%1,4	%2,8
ABD	Dayanıklı Mal Siparişleri, (Savunma Hariç)	17:00	-%1,5	-%1,1
ABD	Day.Mal Sip.(Ulaştırma Hariç)	17:00	%1,0	%3,4

MKB-100 TEKNİK VERİLER

Kapanı	55.906	Ağırlıklı Ortalamalar
Destekler	56.000 - 55.500	5 Gün AO 56.690
Dirençler	56.700 - 57.000	9 Gün AO 56.626
Göstergeler		22 Gün AO 55.779
Boll. Alt bant (22g)	53.699	50 Gün AO 55.756
Boll.Üst bant (22g)	58.056	100 Gün AO 55.849
RSI	50,43	200 Gün AO 54.286



YURTDIŞI P YASALARDAKİ GELİMLER

• FED kısa vadeli faiz oranlarını yurtdışındaki finansal sıkıntılarının etkisinden korunmak için bir süre daha sifıra yakın bir seviyede tutmaya karar verdi.

• Almanya Başbakanı Angela Merkel, ABD Başbakanı Barack Obama'nın Almanya'nın global toparlanmaya daha fazla harcama yaparak ve ihracata daha az bel bağlayarak yardım etmesi yönündeki çağrısını reddetti.

• George Soros, Avrupa bankalarının kredi krizi sonrasında henüz tam olarak "temizlenmediklerini" kaydetti. "İmdiki kriz, mali bir krizden ziyade bir bankacılık krizi" diyen Soros, kötü varlıkların piyasaya henüz gösterilmediğini belirtti. Soros, piyasaların devlet tahvillerinin kredibilitesi hakkında üphe duymaya başladıklarında bankaların da borç ödeme güçlerinin sorgulanmaya başladığını çünkü bu bankaların zayıf durumdaki ülkelerin tahvilleriyle yüklü olduğunu belirtti.

• Geçen Mart ve Nisan ayında beklentilerin üzerinde gelen ABD yeni ev satışları verileri, Mayıs ayında beklentilerin oldukça üzerinde kötü geldi. Mayıs ayında yeni ev satışlarının % 33 düştüğüle 300 bin seviyesinde gerçekleştiği bildirildi. Piyasa beklentisi ise satışların % 20 azalarak 405 bin seviyesinde olması yönündeydi. 300 bin satış rakamı, aynı zamanda 1963 yılından bu yana görülen en düşük seviyeye işaret ediyor.

• Fransa Maliye Bakanı Christine Lagarde, Fransa'nın uygulayacağı banka vergisinin bankaların riskli operasyonlarını hedefleyeceğini söyledi.

• Portekiz bankalarının Avrupa Merkez Bankası'ndan yaptıkları borçlanma Mayıs ayında ikiye katlanarak 36 milyar euro seviyesine yaklaştı.

• Bankalararası piyasada oluşan kurlara göre TCMB yarım \$, yarım Euro ile belirlenen döviz sepeti bu sabah (08:42) 1,7531 seviyesinde, dün ise sabah 1,7429; akşam ise (saat 17:39) 1,7420 idi.

EN ÇOK ARTANLAR

Hisseler	Kapanı	% Pay
ALYAG	1.2	16.5
MAKTK	1.86	13.41
MEMSA	1.29	10.26
EUROM	2.72	7.94

EN ÇOK DÜŞENLER

Hisseler	Kapanı	% Pay
IHGZT	2.88	-15.79
KARTN	116	-11.45
KERTV	56	-10.4
TKBNK	7.55	-8.48

PARA GİRİMLERİ

Hisseler	Para G.	% Pay
VAKBN	1,989,586	6.2
MEMSA	1,871,919	25.3
ULKER	1,620,580	28.5
HURGZ	710,901	16

PARA ÇIKIMLARI

Hisseler	Para Ç.	% Pay
GARAN	-13,393,610	-21.5
THYAO	-3,752,402	-26.9
DOHOL	-2,095,199	-19.2
AKBNK	-1,917,111	-12.1

GÜNLÜK BÜLTEN

ARA TIRMA BÖLÜMÜ

Aslıhan BALABAN	Müdür	(212) 314 81 07	abalaban@halkyatirim.com.tr
İlhan BÜK	Uzman	(212) 314 81 07	ibuk@halkyatirim.com.tr
Serhat KUŞKONMAZ	Uzman	(212) 314 81 07	skuskonmaz@halkyatirim.com.tr
Recep BOZKURT	Uzman Yrd.	(212) 314 81 07	rbozkurt@halkyatirim.com.tr

SATIŞ VE PAZARLAMA

Feridun ŞEN	Müdür	(212) 314 81 01	feridunsen@halkyatirim.com.tr
Burak AYDIN	Müdür Yrd.	(212) 314 81 01	baydin@halkyatirim.com.tr
Selami YILDIRIM	Müdür Yrd.	(212) 314 81 01	syildirim@halkyatirim.com.tr
Ayşe ÖZÜT	Yönetmen	(212) 314 81 01	aogut@halkyatirim.com.tr
Ufuk Hakkı ÇAYHAN	Yönetmen	(212) 314 81 01	ucayhan@halkyatirim.com.tr
Soner AYDIN	Servis Görevlisi	(212) 314 81 01	saydin@halkyatirim.com.tr

HAZINE VE VARLIK YÖNETİMİ

Ali İhsan ÇAMCI	Müdür	(212) 314 81 06	acamci@halkyatirim.com.tr
Kerem YEREBASMAZ	Müdür Yrd.	(212) 314 81 06	kyerebasmaz@halkyatirim.com.tr
Deniz BAŞKAYNAK	Müdür Yrd.	(212) 314 81 06	dbaskaynak@halkyatirim.com.tr
Ebru ERCİN	Yönetmen	(212) 314 81 06	eercin@halkyatirim.com.tr

Burada yer alan yatırım bilgi, yorum ve tavsiyeleri yatırım danışmanlığı kapsamında değildir. Yatırım danışmanlığı hizmeti; aracı kurumlar, portföy yönetim şirketleri, mevduat kabul etmeyen bankalar ile müşteri arasında imzalanacak yatırım danışmanlığı sözleşmesi çerçevesinde sunulmaktadır. Burada yer alan yorum ve tavsiyeler, yorum ve tavsiyede bulunanların kişisel görüşlerine dayanmaktadır. Bu görüşler mali durumunuz ile risk ve getiri tercihlerinize uygun olmayabilir. Bu nedenle, sadece burada yer alan bilgilere dayanarak yatırım kararı verilmesi beklentilerinize uygun sonuçlar doğurmayabilir. Bu sayfalarda yayınlanan görüş, yorum, haber veya öneriler nedeniyle ortaya çıkacak ticari kazanç veya kayıplardan Halk Yatırım Menkul Değerler A.Ş. sorumlu değildir. Buradaki yazı, görüş ve yorumlar sayfa ziyaretçilerini bilgilendirme niteliğinde bulunmaktadır. Rapor sayfalarında yayınlanan hiçbir yazı, görüş, resim, analiz ve diğer sunumlar izin alınmadan yazılı veya görsel basın organlarında yayımlanamaz.