

15/07/2010

GÜNLÜK BÜLTEN

MKB VERİLERİ

Endeks	Kapanı	% Değişim	Hacmi (Milyon TL)
MKB 100	58.301	0,04	1.435

TAHVİL – BONO

Valör	Vade	Bil. Faiz (%)	Hacim (TL)
14.07.2010	25/04/2012	8.43	606,060,007
14.07.2010	25/01/2012	8.42	246,518,469

EUROBOND

Vade	Para Birimi	Fiyat	Getiri (%)
15.01.2030	USD	163,750	6,196

PARİTELER

	Kapanı	% Değişim
USD/TL	1.5358	-0.92
EURO/TL	1.9523	0.25
GBP/TL	2.3403	0.24
EURO/USD	1.2712	1.19
USD/JPY	88.71	0.27

EMT A

		% Değişim
ALTIN (Ons/\$)	1210.0	-0.41
BAKIR (\$/libre)	301.50	0.38
PETROL (NYMEX \$/varil)	76.86	0.08

YURTDIŞI PİYASALAR

Endeksler	Kapanı	% Değişim
DOW JONES (ABD)	10,367	0.04
NASDAQ (ABD)	1,853	0.45
XETRA DAX (ALMANYA)	6,210	0.30
PARİS CAC (FRANSA)	3,633	-0.13
S&P 500 (ABD)	1,095	-0.02
NIKKEI 225 (JAPONYA)	9,686	-1.12
FTSE 100 (İNGİLTERE)	5,254	-0.33
BOVESPA (BREZİLYA)	63,479	-0.32
MERVAL (ARJANTİN)	2,310	0.21
RTSI (RUSYA)	1,414	-0.21
VIX	24.89	1.34

TEKNİK ÖNERİLER

Hisse	Kapanı TL	Önerilen Alı Fiyatı TL	Önerilen Satı Fiyatı TL	Stop-loss
IPMAT	3,12	3,12	3,26	3,08
PETKM	2,04	2,04	2,16	2
ZOREN	2,62	2,62	2,8	2,58

* Tabloda yer alan hisseler, olumlu teknik görünümüne göre belirlenmiştir.

GÜNLÜK STRATEJİ

Hisse senedi piyasası: MKB 100 endeksi dün günü %0,04 oranında değer artışı ile 58.301 puandan kapattı. Günlük işlem hacmi 1,43 milyar TL seviyesinde gerçekleşti. Yurtdışında bilanço iyimserliğinin etkisiyle güne 58.737 seviyesinden hızlı başlangıç yapan endeks, açılışın hemen ardından günün en yüksek seviyesi olan 58.817'yi test etti. Ancak Avrupa borsalarında görülen satışların etkisi ile bu seviyede beklendiğimiz gibi kar satışları ile karılan endeks, ABD'de beklentilerden kötü gelen perakende satış verisinin ardından gevreyerek 58.051 puanı gördü, ancak kapanışa doğru gelen toparlanma ile günü 58.200 direncinin hemen üzerinde tamamlamayı başardı. Yurtdışında bilanço verilerine yönelik olumlu beklentiler, açıklanan ekonomik verilerle sınırlandı. Almanya'da 13 Credit Suisse ofisine savcılar tarafından arama yapıldığı haberleri ile başlayan satışların, ABD'de perakende satış verisinin beklentilerden fazla gerilemesi ile devam etti, kapanışlarda zayıflama seyri görüldü. Bu sabah Asya borsalarında da satışlar artarak devam etti. Yurtdışı vadeli piyasalarda ise karlı görünümü seyirler izlenmekte.

Güne bu gelişmeler ışığında MKB 100 endeksinde güne satıcı bir başlangıç yapılacağını düşünmekteyiz. 58.000 seviyelerine yönelmesini beklediğimiz endekste negatif seyrin devamı halinde 57.600 seviyeleri hedef haline gelebilir. Olası yukarı yönlü hareketlerde ise 58.500 seviyeleri önem taşımaktadır. Bugün ABD'den haftalık işsizlik maaş başvuruları, ÜFE, NY FED imalat sanayi endeksi, kapasite kullanım oranı, sanayi üretimi ve Philadelphia FED'in dünyası güven endeksi açıklanacak. Çeriden ise iş gücü istatistikleri ve TCMB PPK toplantısı bekleniyor. Bilanço tarafında ise yurtdışında Google ve JP Morgan bilançosu takip edilecek.

Bono ve döviz piyasası: Başarılı sonuçlanan ihalelerin ardından bono faizleri %8.40 bile in kadar gerileme kaydetti. Yeni benchmark 25.04.2012 vadeli tahvil dün %8.42 bile ikten kapanmıştı, bugüne de aynı seviyeden başlanırken önümüzdeki günlerde %8.30 bile in e doğru gerileme beklemekteyiz. Bu akşam Merkez Bankası'nın Para Politikası Kurul'u toplanıyor, gecelik faizlerde de iktile gidilmesi beklenmezken kısa not faiz cephesinde yakından takip edilecektir. FED'in dün yaptığı açıklamalarda ekonomik zayıflamaya dikkat çekmesi faizlerin düşük seviyelerinin devamını destekledi. Genel olarak faizlerdeki iyimser seyrin devamıyla gösterge tahvilde günün işlemlemlerin %8.50-8.30 aralığında gerçekleşmesini beklemekteyiz.

15/07/2010

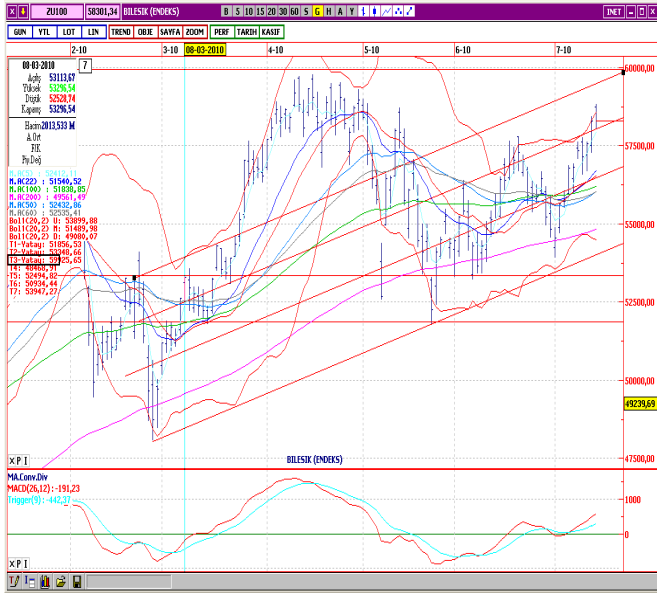
GÜNLÜK BÜLTEN

P YASA GÜNDEMİ

Ülke	Veri	TS	Bekl.	Onc.
TR	gücü istatistikleri, Nisan	10:00		%13,7
ABD	Haftalık sızlık Maa ı Ba .	15:30	450.000	454.000
ABD	Haft. sı.Maa ı Ba . 4 Haft.Ort.	15:30		466.000
ABD	NY FED ma Sa End.Temmuz	15:30	18,5	19,57
ABD	ÜFE, Haziran	15:30	-%0,1	-%0,3
ABD	ÜFE, Yıllık	15:30	%3,1	%5,3
ABD	Çekirdek ÜFE, A ustos	15:30	%0,1	%0,2
ABD	Çekirdek ÜFE, Yıllık	15:30	%1,1	%1,3
ABD	Kapasite Kullanımı, Haziran	16:15	%74,1	%74,1
ABD	Sanayi Üretimi, Haziran	16:15	-%0,1	%1,3
ABD	Philadelphia FED Dün.Güven End, Temmuz	17:00	10,0	8,0
TR	MB Para Politikası Toplantısı	19:00	%6,5	%6,5

MKB-100 TEKNİK VERİLER

Kapanı	58.301	Arlıklı Ortalamalar	
Destekler	58.000 - 57.600	5 Gün AO	57.931
Dirençler	58.500 - 58.700	9 Gün AO	57.515
Göstergeler		22 Gün AO	56.685
Boll. Alt bant (22g)	54.623	50 Gün AO	56.020
Boll.Üst bant (22g)	58.816	100 Gün AO	56.188
RSI	64.45	200 Gün AO	54.824



YURTDIŞI P YASALARDAKİ GELİMLER

• FED'in Haziran ayı toplantısının yayınlanan tutanaklarında bir önceki toplantılara göre ABD ekonomisi hakkında daha karamsar bir beklenti içine girdiği görüldü. Tutanaklarda daha önce %3,2-%3,7 olarak belirtilen 2010 yılı ABD büyüme tahmini %3-%3,5 aralığına revize edildi. Beklentilerdeki bozulmaya neden olarak Avrupa'daki borç krizinin ülkedeki istihdam koşulları ve büyüme üzerinde yaratabileceği negatif etkiler gösterildi.

• Richmond Fed Başkanı Jeffrey Lacker, Financial Times'a yaptığı açıklamalarda ABD'de düzenleyici kurumların, büyük banka ve kurumların iflası söz konusu olduğunda herhangi bir kurtarma çabasına gidilmeden batmasına izin verilmesi gerektiğini söyledi.

• Japonya Merkez Bankası faiz oranlarında beklentiler doğrultusunda bir değişiklik göstermezken, 31 mart 2011'de sona erecek mali yıl için GSYH büyümesi beklentisini %1.8'den %2.6'ya yükseltti

• ABD'de perakende satışlar verisi Haziran ayında beklenen %0,2 oranındaki düşüşün daha da üzerinde %0,5 oranında azalışı gösterdi.

• Euro Bölgesi'nde Mayıs ayı sanayi üretimi %1,3 oranındaki artışı beklentilerinin altında %0,9 oranında artışı gösterdi. Böylece sanayi üretiminde yıllık artışı da %11,3 olan beklentilerin altında %9,4 oranında gerçekleşti.

• Kredi derecelendirme kuruluşu Moody's, Portekiz'in kredi notlarında yaptığı indirimin ardından 8 Portekiz bankasının da notlarında indirim gitti. 1 ila 2 derece olarak gerçekleştirilen not indirimlerine gerekçe olarak hükümetin ülke bankalarını destekleme yeteneğinde görülen azalma gösterildi.

• ABD'de haftalık olarak yayınlanan mortgage verilerinde mortgage başvurularının 1996 yılı Aralık ayından bu yana görülen en düşük seviyeye gerilediği belirtildi.

• Bankalararası piyasada oluşan kurlara göre TCMB yarım \$, yarım Euro ile belirlenen döviz sepeti bu sabah (09:07) 1,7511 seviyesinde, dün ise sabah 1,7525; akşam ise (saat 17:40) 1,7516 idi.

EN ÇOK ARTANLAR

Hisseler	Kapanı	% Pay
MZBYO	3.54	13.46
BJKAS	4.88	10.91
KNFRT	6.7	8.06
BRSAN	21.2	6.53

EN ÇOK DÜŞENLER

Hisseler	Kapanı	% Pay
BROVAR	0.12	-20
KENT	230	-16.36
ASLAN	400	-11.11
PKENT	97	-7.62

PARA GİRİMLERİ OLANLAR

Hisseler	Para G.	% Pay
ISCTR	12,061,690	22.2
THYAO	2,507,356	12.3
AKBNK	2,083,632	9.4
HALKB	1,651,929	13.3

PARA ÇIKIMLARI OLANLAR

Hisseler	Para Ç.	% Pay
GARAN	-2,543,440	-3.6
TCELL	-1,132,048	-5.8
YKBANK	-711,775	-7.7
KENT	-693,423	-14

15/07/2010

GÜNLÜK BÜLTEN

ARA TIRMA BÖLÜMÜ

Aslıhan BALABAN	Müdür	(212) 314 81 07	abalaban@halkyatirim.com.tr
İlhan BÜK	Uzman	(212) 314 81 07	ibuk@halkyatirim.com.tr
Serhat KU KONMAZ	Uzman	(212) 314 81 07	skuskonmaz@halkyatirim.com.tr
Recep BOZKURT	Uzman Yrd.	(212) 314 81 07	rbozkurt@halkyatirim.com.tr

SATIŞ VE PAZARLAMA

Feridun ŞEN	Müdür	(212) 314 81 01	feridunsen@halkyatirim.com.tr
Burak AYDIN	Müdür Yrd.	(212) 314 81 01	baydin@halkyatirim.com.tr
Selami YILDIRIM	Müdür Yrd.	(212) 314 81 01	syildirim@halkyatirim.com.tr
Ayşe ÖZÜT	Yönetmen	(212) 314 81 01	aogut@halkyatirim.com.tr
Ufuk Hakkı ÇAYHAN	Yönetmen	(212) 314 81 01	ucayhan@halkyatirim.com.tr
Soner AYDIN	Servis Görevlisi	(212) 314 81 01	saydin@halkyatirim.com.tr

HAZINE VE VARLIK YÖNETİMİ

Ali İhsan ÇAMCI	Müdür	(212) 314 81 06	acamci@halkyatirim.com.tr
Kerem YEREBASMAZ	Müdür Yrd.	(212) 314 81 06	kyerebasmaz@halkyatirim.com.tr
Deniz BAŞKAYNAK	Müdür Yrd.	(212) 314 81 06	dbaskaynak@halkyatirim.com.tr
Ebru ERCİN	Yönetmen	(212) 314 81 06	eercin@halkyatirim.com.tr

Burada yer alan yatırım bilgi, yorum ve tavsiyeleri yatırım danışmanlığı kapsamında değildir. Yatırım danışmanlığı hizmeti; aracı kurumlar, portföy yönetim şirketleri, mevduat kabul etmeyen bankalar ile müşteri arasında imzalanacak yatırım danışmanlığı sözleşmesi çerçevesinde sunulmaktadır. Burada yer alan yorum ve tavsiyeler, yorum ve tavsiyede bulunanların kişisel görüşlerine dayanmaktadır. Bu görüşler mali durumunuz ile risk ve getiri tercihlerinize uygun olmayabilir. Bu nedenle, sadece burada yer alan bilgilere dayanarak yatırım kararı verilmesi beklentilerinize uygun sonuçlar doğurmayabilir. Bu sayfalarda yayınlanan görüş, yorum, haber veya öneriler nedeniyle ortaya çıkacak ticari kazanç veya kayıplardan Halk Yatırım Menkul Değerler A.Ş. sorumlu değildir. Buradaki yazı, görüş ve yorumlar sayfa ziyaretçilerini bilgilendirme niteliindedir. Rapor sayfalarında yayınlanan hiçbir yazı, görüş, resim, analiz ve diğer sunumlar izin alınmadan yazılı veya görsel basın organlarında yayımlanamaz.