

25/01/2010

GÜNLÜK BÜLTEN

MKB VERİLERİ

Endeks	Kapanı	% Değişim	Hacmi (Milyon TL)
MKB 100	53.997	-2,36	2.127

TAHVİL – BONO

Valör	Vade	Bil. Faiz (%)	Hacim (TL)
22.01.2010	16/11/2011	8.86	643,490,838
25.01.2010	16/11/2011	8.93	383,093,387

EUROBOND

Vade	Para Birimi	Fiyat	Getiri (%)
15.01.2030	USD	160,875	6,422

PAR TELER

	Kapanı	% Değişim
USD/TL	1.4768	0.36
EURO/TL	2.0883	0.89
GBP/TL	2.3933	0.58
EURO/USD	1.4141	0.53
USD/JPY	90.29	-1.52

EMT A

		% Değişim
ALTIN (Ons/\$)	1089.0	-1.36
BAKIR (\$/libre)	334.7	-0.07
PETROL (NYMEX \$/varil)	74.6	0.76

YURTDIŞI PİYASALAR

Endeksler	Kapanı	% Değişim
DOW JONES (ABD)	10,173	- 2.09
NASDAQ (ABD)	1,795	- 3.01
XETRA DAX (ALMANYA)	5,695	- 0.90
PAR S CAC (FRANSA)	3,821	- 1.07
S&P 500 (ABD)	1,092	- 2.21
NIKKEI 225 (JAPONYA)	10,513	- 0.74
FTSE 100 (İNGİLTERE)	5,303	- 0.60
BOVESPA (BREZİLYA)	66,220	- 0.08
MERVAL (ARJANTİN)	2,332	- 0.37
RTSI (RUSYA)	1,489	- 2.36
VIX	27.31	22.63

TEKNİK ÖNERİLER

Hisse	Kapanı TL	Önerilen Alı Fiyatı TL	Önerilen Satı Fiyatı TL	Stop-loss
AKENR	17,70	17,60	18,10	17,40
AKGRT	1,84	1,84	1,95	1,82
AYGAZ	5,85	5,80	6,10	5,60
PETKM	8,90	8,90	9,20	8,70
SKPLC	3,90	3,90	4,10	3,84
SELEC	2,92	2,92	3,08	2,84
TOASO	5,45	5,45	5,85	5,35
TUPRS	31,70	31,50	33,50	30,50
ULKER	3,78	3,78	3,96	3,74

GÜNLÜK STRATEJİ

Hisse senedi piyasası: MKB 100 endeksi haftanın son işlem gününü %2,36 oranında değer kaybıyla 53.997 puandan kapattı. Haftalık değer kaybı %0,02 oranında iken, Cuma günü 2,1 milyon TL'lik işlem hacmi gerçekleşti. Güne bir gün öncesinde ABD'de görülen ve sabah Asya piyasalarında da devam sert satışları takip ederek 54.534 seviyesinden başlayan endekste, ilk seansta gün içi en yüksek seviye olan 54.654 seviyesi test edildi. Ancak öleden sonra yurtdışı görünümün daha da bozulması ile birlikte satış baskısı daha da arttı ve kapanış 53.997 seviyesinden gerçekleşti.

Yurtdışı borsalarda da haftanın son işlem gününde sert satışlar görüldü. Güne ABD Başkanı Obama'nın bankaların iktisadine getireceği sınırlamanın etkisiyle moralsiz başlayan piyasalar, söz konusu açıklamanın banka hisselerinde yarattığı satış baskısıyla satıcıları tüm gün korudu. ABD borsaları %1'in üzerinde kayıpla günü tamamladı. Asya borsalarında olumsuz havanın etkisiyle %2'nin üzerinde kayıplar izlenirken, sabah itibarıyla ABD vadeli piyasalarda sakin, Avrupa vadeli piyasalarda ise satıcıları başlangıçta görülmekte.

Güne yurtdışıındaki olumsuz havanın gölgesinde başlayacak olan endekste, satıcıları başlangıçta öngörmekteyiz. Endekste 53.900 – 53.500 bölgesi ilk hedef destek seviyelerini, 54.000 – 54.300 ise önemli direnç bölgesini oluşturmakta.

Geçen hafta yoğunlukla bilanço gündemine odaklanan piyasalarda bu haftada bilanço gündemi öneme izlenecek. Apple, Johnson & Johnson, DuPont, Boeing, Caterpillar, Ford, Nokia, Colgate-Palmolive, Eastman Kodak, Motorola, Microsoft ve Chevron bilançoları haftanın önemli bilançolarını oluşturmakta. Bu hafta yurtdışı veri gündeminde ise bugün 2. el ev satışları verisi, yarı tüketici güveni, Çaramba günü yeni ev satışları verisi, Perembe günü haftalık işsizlik başvuruları verisi, Cuma günü ise 4. çeyrek GSYH, Chicago PMI ve Michigan tüketici güveni verileri izlenecek. 4. çeyrekte büyümenin % 4.5-5.5 düzeyinde gerçekleşmesi bekleniyor.

Bono ve döviz piyasası: Geçtiğimiz haftanın son günlerinde açıklanan Beyaz Saray'ın bankaların risk alımını azaltmaya yönelik planı piyasaları ciddi şekilde etkiledi. Tahvil ve Bono piyasasında gösterge tahvil geçen hafta ihalelerin etkisiyle alım yönünde hareketleri gözlemlememize rağmen, haftayı Perembe ve Cuma günü gelen satışlarla %8.93 bileşik seviyesinden kapattı. Haftaya %8.90 bileşik seviyesinden başlayan gösterge tahvil niteliğindeki 16.11.2011 vadeli kıymetli hareketin yönünü yurtdışı piyasalardaki hareketlerin etkilemesi daha olası görülmektedir. Bankalararası piyasalardaki USD/TL kotasyonlarında geçtiğimiz hafta Cuma gününe göre geveme görülmekle birlikte, bu durumun faizler üzerinde satış baskısının azalmasını sağlaması beklenmektedir. Tahvil ve Bono piyasası gösterge tahvilinde iktisadilerin %8.60-9.20 bileşik seviyesi arasında gerçekleşmesi beklenmektedir.

25/01/2010

GÜNLÜK BÜLTEN

P YASA GÜNDEMİ

Ülke	Veri	TS	Bekl.	Önc.
25 Ocak Pazartesi				
TR	İktisadi Yönelim Anketi, Ocak	16:30		
ABD	2.El Konut Satışları (Adet), Aralık	17:00	6,03 MLN	6,54 MLN
ABD	2.El Konut Satışları, (%Değişim), Aralık	17:00	-%9,8	%7,4
26 Ocak Salı				
JAP	Tankan Endeksi, Ocak	01:30		-27,0
ALM	IFO Endeksi, Ocak	11:00	95,1	94,0
ALM	IFO Cari Durum Endeksi, Ocak	11:00	91,4	90,5
ALM	IFO Beklenti Endeksi, Ocak	11:00	99,1	99,1
EUR	Cari İlemler Den., Kasım (Mev.Etk.Arındırılmış)	11:00	-	-4,6 MLR
NG	GSY H, 4.Çeyrek	11:30	%0,4	
NG	GSY H, Yıllık	11:30	-%3,0	
ABD	Case-Schiller Konut Fiy. End., (%Değişim), Kasım	16:00	-%0,1	%0,0
ABD	Case-Schiller Konut Fiyatları End., (%Değişim), Yıllık	16:00	-%5,6	-%7,3
TR	Enflasyon Raporu, 4.Çeyrek	16:00		
ABD	Conference Board Tük. Güv.End., Ocak	17:00	53,5	52,9
ABD	Konut Fiyatları, Kasım	17:00		%0,6
ABD	Konut Fiyatları, Yıllık	17:00		-%1,9
ABD	Richmond FED İmalat San End, Ocak	17:00		-6,0
27 Ocak Çarşamba				
JAP	Ticaret Dengesi, Aralık	01:50	590 MLR	373,9 MLR
JAP	Faiz Kararı, Ocak	-	%0,1	%0,1
ABD	MBA Satınalma Endeksi (%Değişim)	14:00		%4,4
ABD	Mortgage Piyasası Endeksi (%Değişim)	14:00		%9,1
ABD	Refinansman Endeksi (%Değişim)	14:00		%10,7
ABD	Yeni Konut Satışları, Aralık (%Değişim)	17:00	-	-%11,3
ABD	Yeni Konut Satışları, Aralık (adet)	17:00	0,370 MLN	0,355 MLN
ABD	FED Faiz Kararı	21:15	%0,25	%0,25
28 Ocak Perşembe				
ALM	İşsizlik Oranı, Ocak	11:00	%8,2	%8,1
ABD	Dayanıklı Mal Siparişleri, Aralık	15:30	%1,5	%0,2
ABD	Dayanıklı Mal Siparişleri (Savunma Hariç)	15:30		%0,1
ABD	Dayanıklı Mal Siparişleri (Ulaştırma Hariç)	15:30	%0,2	%2,2
ABD	Haftalık İşsizlik Başvuruları	15:30		482.000
ABD	Haftalık İşsizlik Başvuruları 4 Haftalık Ort.	15:30		448.250
ABD	Chicago FED Ulusal Aktivite End.,Aralık	15:30		-0,32

YURTDIŞI P YASALARDAKİ GELİŞMELER

• ABD Başkanı Obama'nın bankacılık sektöründe yapılmasını hedeflediği düzenlemelerin ardından bu hafta yapılması planlanan FED başkanlığı seçiminde Bernanke'nin tekrar seçilmesi konusunda kaygılar olduğu. Ancak Beyaz Saray sözcüsü Burton, Bernanke'nin ikinci dönem başkanlığı için en uygun aday olduğunu ve Senato'da onaylanacağı konusunda Başkan Obama'nın endişelenmediğini belirtti.

• Bankacılık analisti Meredith Whitney, Obama'nın bankaların riskli işlemlerine yönelik sınırlamalarının tüm bankacılık hisse senetlerine olumsuz yansıtacağı konusunda görüş bildirirken, BIS çerçevesinde oluşturulan Finansal İstikrar Kurulu Obama'nın planını olumlu karşıladıklarını belirtti. İngiltere Başbakanı Darling ise konu ile ilgili olarak hedeflenen düzenlemelerin krizleri önleme konusunda etkili olmayacağını buna karşılık finansal sistemi reforma etmek konusundaki uluslararası görüş birliğini olumsuz etki edeceğini söyledi.

• Brezilya, IMF'den önümüzdeki iki yılda 10 milyar \$'a yakın tutarda tahvil satın alınması konusunda anlaşmaya vardı. Böylece yakın döneme kadar IMF'den yardım alan Brezilya, IMF kredisörleri arasında girmiş oldu.

• Avrupa Merkez Bankası Başkanı Trichet, durgunluktan çıkışı sürecinde faiz oranlarını esnek olarak artırmak gibi bir hedefleri olmadığını söyledi. Trichet, faiz oranlarında farklı zamanlarda yapılabilecek olan artışların Euro üzerinde olumsuz yansımaları olacağı yönündeki görüşlere de katılmadığını belirtti.

• Avrupa İmar ve Kalkınma Bankası, Doğu Avrupa ülkeleri için 2010 büyüme beklentisini %3,3 seviyesine artırdı, Ekim ayında beklenti %2,5 seviyelerindeydi.

• Yunanistan'ın beş yıl vadeli tahviller için teklif alımı bugün başlayacak. Sonuçların, ülkenin açıklarını finanse edip edemeyeceği konusunda önemli bir test olacaktır. Konu ile ilgili olarak Yunanistan, Credit Suisse, Deutsche Bank, Eurobank EFG, Goldman Sachs, Morgan Stanley ve National Bank of Greece'e yetki verdi.

• Perakende devi Wal-Mart'ın depoculuk bölümü Sam's Club'da çalışan personelin yaklaşık %10'una karşılık gelen 11200 kişisini işine son verileceği açıklandı.

• İsviçre mahkemesi, UBS'in müşteri bilgilerini ABD'ye devredemeyeceği kararını verdi.

• Bankalararası piyasada oluşan kurlara göre TCMB yarım \$, yarım Euro ile belirlenen döviz sepeti bu sabah (8:35) 1,7943 seviyesinde, Cuma sabahı 1,7880, akşam ise (saat 17:38) 1,8033 idi.

25/01/2010

GÜNLÜK BÜLTEN

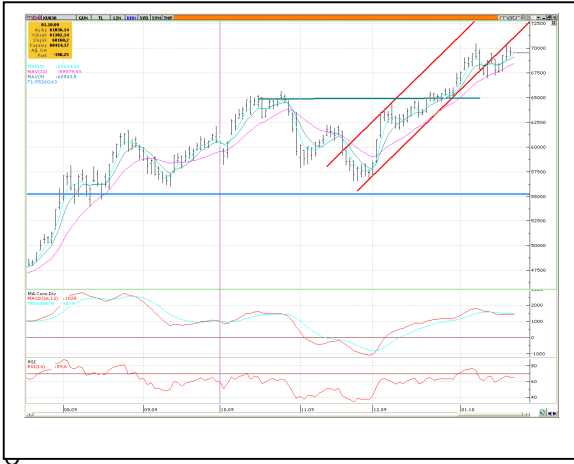


MKB - 100 TEKNİK YORUM

Cuma günü i lemlere a a ı yönde kaç ı bo lu u ile 54.534 puandan ba langıç yapan MKB-100 endeksi, güne sat ı baskısı ile ba ladı ve gün boyunca negatif görünümünü sürdürdü. Endeks 1303 puan ve %2,36 oranında de er kaybıyla 53.997 puandan günü tamamladı. Endeksin dü ü ünde en etkili hisse senedi ise 303 puan ile GARAN oldu. Gün sonunda i lem hacmi 2,127 milyon TL olurken para giri inin en fazla oldu u hisseler arasında ise SISE, PETKM, SAHOL ve SELEC yer aldı. Gün boyunca etkili olan sat ı ların etkisi ile endeks 22 günlük AO'sının kar ılık geldi i 54.200 puanın altında kapatt ı. Gün sonunda 5 haftalık AO'sı olan 53.847 puanda tutunum sa ladı. Bu hafta ba nda 5 haftalık AO üzerinde kapan ı lar önemli olacaktır. Endeksin gösterge pozisyonlarından MACD ve 22 günlük stochastide sat ım bölgelerine do ru hareket gözlemlendi. Son 3 haftalık i lemlerde önemli destek haline dönü en 53.300-53.000 bölgesinin korunmasının bu hafta ba nda önemle izlenmesi gerekti ini dü ünülmektedir. Haftalık bazda önemli direnç noktas ı olan 52.000 puanın korunması orta vadeli algılamanın de i memesi için önemli oldu unu dü ünülmektedir. Yukarı yönde ise endekste 54.500-54.700 ilk önemli direnç bölgesini olu turmaktadır. Sonraki önemli dirençler ise 55.300 ve 56.000 seviyelerinde bulunmaktadır. Haftanın ilk i lem gününe negatif ba lamasını bekledi imiz endekste bugün 53.500 ilk önemli destek, yukarıda ise 54.300/54.500 band ı önemli direnç bölgesi olarak izlenebilir.

MKB -30 TEKNİK YORUM

Cuma günü i lemlere eksi açılı la ba layan MKB-30 endeksi, %2.33 oranında ve 1622 puan kayıpla 69.500 puandan kapan ı gerçekte ti. Açılı n ardından gelen alımlarla 70.000 direncine do ru yükseli ya ayan 30 endeksi bu direnci a amadı. Görünümünün negatife dönmemesi için 5 günlük AO'sının da bulundu u 69.200-69.000 bölgesinin korunması gerekmektedir. Yukarı yönde ise yükseli kanalın alt bandının kar ılık geldi i 70.000-70.200 aralı ı önemli direnç bölgesi olarak izlenebilir. Bugün güne eksi açılı la ba lamasını bekledi imiz 30 endeksinin ilk deste i 67.000 civarında bulunmaktadır.



MKB-100 TEKNİK VERİLER

Kapan ı	53.997
Destekler	53.500-52.300
Dirençler	54.500-55.000
Göstergeler	
Boll. Alt bant (22g)	51.831
Boll. Üst bant (22g)	56.956
RSI	56,09
A ırlıkl ı Ortalamalar	
5 Gün AO	54.831
9 Gün AO	54.745
22 Gün AO	54.270
50 Gün AO	52.344
100 Gün AO	50.626
200 Gün AO	47.211

EN ÇOK ARTANLAR

Hisseler	Kapan ı	% Pay
ISKUR	6505	32.22
MZBYO	1.49	20.16
ISBTR	1635	17.20
GOLDS	1.33	13.68
SASA	0.70	11.11

PARA GİRİ OLANLAR

Hisseler	Para G.	% Pay
SISE	2,446,627	23.9
PETKM	1,817,554	7.9
SAHOL	1,427,860	5.5
SELEC	1,364,103	16.1
KCHOL	1,213,127	12.3

EN ÇOK DÜŞENLER

Hisseler	Kapan ı	% Pay
ASLAN	90.50	-8.59
SNPAM	2.70	-8.16
DMSAS	1.59	-7.56
VKING	1.79	-7.25
AFYONY	103,00	-7.21

PARA ÇIKI OLANLAR

Hisseler	Para Ç.	% Pay
ISCTR	-3,934,708	-11
GARAN	-3,461,432	-4.2
HALKB	-2,188,673	-12.1
AYGAZ	-1,916,649	-11.2
ASYAB	-1,538,781	-15.4

25/01/2010

GÜNLÜK BÜLTENARA TIRMA BÖLÜMÜ

Aslıhan BALABAN	Müdür	(212) 393 04 89	abalaban@halkyatirim.com.tr
Sevgül YIRTAR DÜZGÜN	Yönetmen	(212) 393 04 18	sduzgun@halkyatirim.com.tr
İlhan BÜK	Uzman	(212) 393 03 16	ibuk@halkyatirim.com.tr

SATIŞ VE PAZARLAMA

Feridun ŞEN	Müdür	(212) 393 03 11	feridunsen@halkyatirim.com.tr
Burak AYDIN	Müdür Yrd.	(212) 393 03 70	baydin@halkyatirim.com.tr
Selami YILDIRIM	Müdür Yrd.	(212) 393 03 81	syildirim@halkyatirim.com.tr
Ayşe ÖZÜT	Yönetmen	(212) 393 03 98	aogut@halkyatirim.com.tr
Ufuk Hakkı ÇAYHAN	Yönetmen	(212) 393 03 83	ucayhan@halkyatirim.com.tr
Soner AYDIN	Servis Görevlisi	(212) 393 03 99	saydin@halkyatirim.com.tr

HAZINE VE VARLIK YÖNETİMİ

Ali İhsan ÇAMCI	Müdür	(212) 393 03 80	acamci@halkyatirim.com.tr
Kerem YEREBASMAZ	Müdür Yrd.	(212) 393 03 72	kyerebasmaz@halkyatirim.com.tr
Ebru ERCİN	Yönetmen	(212) 393 04 71	eercin@halkyatirim.com.tr
Eyüp ŞİMŞEK	Müdür Yrd.	(212) 393 03 97	esimsek@halkyatirim.com.tr

Burada yer alan yatırım bilgi, yorum ve tavsiyeleri yatırım danışmanlığı kapsamında değildir. Yatırım danışmanlığı hizmeti; aracı kurumlar, portföy yönetim şirketleri, mevduat kabul etmeyen bankalar ile müşteri arasında imzalanacak yatırım danışmanlığı sözleşmesi çerçevesinde sunulmaktadır. Burada yer alan yorum ve tavsiyeler, yorum ve tavsiyede bulunanların kişisel görüşlerine dayanmaktadır. Bu görüşler mali durumunuz ile risk ve getiri tercihlerinize uygun olmayabilir. Bu nedenle, sadece burada yer alan bilgilere dayanarak yatırım kararı verilmesi beklentilerinize uygun sonuçlar doğurmayabilir. Bu sayfalarda yayınlanan görüş, yorum, haber veya öneriler nedeniyle ortaya çıkacak ticari kazanç veya kayıplardan Halk Yatırım Menkul Değerler A.Ş. sorumlu değildir. Buradaki yazı, görüş ve yorumlar sayfa ziyaretçilerini bilgilendirme niteliğinde değildir. Rapor sayfalarında yayınlanan hiçbir yazı, görüş, resim, analiz ve diğer sunumlar izin alınmadan yazılı veya görsel basın organlarında yayınlanamaz.