

26/05/2010

## GÜNLÜK BÜLTEN

### MKB VERİLERİ

Endeks	Kapanı	% Değişim	Hacmi (Milyon TL)
MKB 100	52.257	-4,22	2.173

### TAHVİL – BONO

Valör	Vade	Bil. Faiz (%)	Hacim (TL)
25.05.2010	25/01/2012	9.32	511,913,624
26.05.2010	25/01/2012	9.27	244,865,491

### EUROBOND

Vade	Para Birimi	Fiyat	Getiri (%)
15.01.2030	USD	157,000	6,64

### PAR TELER

	Kapanı	% Değişim
USD/TL	1.5871	1.43
EURO/TL	1.9404	-0.11
GBP/TL	2.2699	0.62
EURO/USD	1.2226	-1.53
USD/JPY	89.65	-0.61

### EMT A

		% Değişim
ALTIN (Ons/\$)	1194.0	0.59
BAKIR (\$/libre)	309.20	0.26
PETROL (NYMEX \$/varil)	69.58	-0.03

### YURTDIŞI PİYASALAR

Endeksler	Kapanı	% Değişim
DOW JONES (ABD)	10,044	-0.23
NASDAQ (ABD)	1,816	0.02
XETRA DAX (ALMANYA)	5,670	-2.34
PARİS CAC (FRANSA)	3,331	-2.90
S&P 500 (ABD)	1,074	0.04
NIKKEI 225 (JAPONYA)	9,552	0.97
FTSE 100 (İNGİLTERE)	4,941	-2.54
BOVESPA (BREZİLYA)	59,184	-1.22
MERVAL (ARJANTİN)	2,124	-
RTSI (RUSYA)	1,242	-5.22
VIX	34.61	-9.68

### TEKNİK ÖNERİLER

Hisse	Kapanı TL	Önerilen Alı Fiyatı TL	Önerilen Satı Fiyatı TL	Stop-loss
BIMAS	79	80	83	79
NETAS	51,75	52	54	51
PETKM	10,6	10,7	11,2	10,4
TKFEN	4,58	4,62	4,8	4,54

\* Tabloda yer alan hisseler, olumlu teknik görünümüne göre belirlenmiştir.

### GÜNLÜK STRATEJİ

Hisse senedi piyasası: MKB 100 endeksi dün günü %4,22 oranında değer azalışıyla 52.257 puandan kapattı. Günlük işlem hacmi 2,17 milyar TL seviyesinde gerçekleşti.

Avrupa'da borç kaygılarının ardından İspanya bankacılık sektöründe bazı gösteren sorunlar yurtdışında olduğu gibi içeride de yoğun satışlara neden oldu. Güne Avrupadaki gelişmeler ve Kuzey Kore haberinin etkisi ile satıcılar bazı langıç yapan endeks, 200 günlük ağırlıklı ortalamasının altında başladı. Günün genelinde satış ağırlıklı geçirdi. Gün içinde kademeli olarak önemli destek seviyelerinin altına inen endekste 51.757 puanın test edilmesinin ardından alınan destekle hafif toparlanma gerçekleşti ve 52.000 seviyesinin üzerine çıkarak kapanış gerçekleşti. Uzun vadeli yükseliş kanalının ve 200 günlük ağırlıklı ortalamasının da altında seyir izlemi olan endeksin teknik göstergelerinde de oldukça bozulmuş bir görünüm dikkat çekti.

Yurtdışı piyasalarda da dün sert satışlar gün içinde etkisini sürdürdü. Avrupa borsalarında kapanışlar %2-2,5 seviyelerinde değer kaybıyla gerçekleşti. ABD'de de gün içinde benzer seviyelerde süren satışlara karşın kapanışa doğru olan alıcılar seyrinde endekslerin yatay kapanış yapmasını sağladı. ABD'de oluşan tepki alımlarının, bugün açıklanacak olan dayanıklı mal siparişleri verisine yönelik olumlu beklenti ve yükselen Baltık endeksinin etkisinde oluşan tepki alımları etkili oldu. Asya'da da bu sabah Çin'den gelen emtia talebin artacağı beklentisi ve Kore'deki gerilimin azalması ile alıcılar seyrinde izleniyor. ABD'de vadeli piyasalar hafif artıda seyir izlerken, Avrupa vadeli piyasalarında hızlı bir yükseliş görülmekte.

Yurtdışında birden olumluya dönen bu hava ile birlikte, bu sabah MKB'de güne alımlarla başlanacağını düşünmekteyiz. 200 ve 5 günlük ağırlıklı ortalamaların bulunduğu 53.500 – 53.800 bölgesine doğru yönelmesini beklediğimiz endekste olumlu havanın devamı halinde 54.700 - 55.000 bölgesinin hedef haline geleceğini düşünmekteyiz. Ancak olası aşağı yönlü hareketlere karşı da dikkatli olunması gerektiğini düşünüyoruz ve böyle bir durumda 51.200-50.000 bölgesine kadar tekrar geri çekilmelerin görülebileceğini vurgulamak isteriz.

Bugün ABD'den haftalık mortgage verileri, dayanıklı mal siparişleri ve yeni konut satışları açıklanacak.

Bono ve döviz piyasası: Avrupa'da devam eden ekonomik endişelere Kore krizinin de eklenmesiyle dün piyasalarda yine satış baskısı hakimdi. Ancak borsalar ve para birimlerindeki ciddi değer kayıplarına rağmen bono piyasasında tepki yine sınırlı kalmıştı. Dün maksimum 9.36 bile inen gösterge tahvilde kapanış valörlü işlemlerde 9.27 bile ikten olmuştu. Bugün yurtdışı future endekslerinin artıda seyretmesi, Euro/dolar paritesindeki yukarı yönlü toparlanma isteğiyle birlikte 25.01.2012 vadeli tahvilin faizinde gerileme görülmekte. Güne 9.20 bile ikten başlanırken gün içinde işlemlerin 9.30-9.10 aralığında gerçekleşmesini ve aşağı yönün sınırlı olmasını beklemekteyiz. Dolar/TL ise dalgalı hareket eden ana pariteye paralel seyrini sürdürecektir.

26/05/2010

# GÜNLÜK BÜLTEN

## P YASA GÜNDEMİ

Ülke	Veri	TS	Bekl.	Önc.
ABD	MBA Satınalma End(%De )	14:00		-%27,1
ABD	Mortgage Piy. End (%De )	14:00		-%1,5
ABD	Refinansman End. (%De )	14:00		%14,5
ABD	Dayanıklı Mal Sipar. Nisan	15:30	%1,3	-%1,2
ABD	Dayanıklı Mal Sipari leri, (Savunma Hariç)	15:30	%1,8	-%0,7
ABD	Dayanıklı Mal Sipari leri, (Ula tırma Hariç)	15:30	%0,5	%3,5
ABD	Yeni Konut Satı ları, (%), Nisan	17:00		%26,9
ABD	Yeni Konut Satı ları, (adet)	17:00	0,43 MLN	0,411 MLN

## MKB-100 TEKNİK VERİLER

Kapanı	52.257	A rırlıklı Ortalamalar	
Destekler	51.200-50.000	5 Gün AO	53.848
Dirençler	53.500-54.700	9 Gün AO	54.722
Göstergeler		22 Gün AO	55.801
Boll. Alt bant (22g)	51.759	50 Gün AO	56.852
Boll.Üst bant (22g)	59.539	100 Gün AO	55.658
RSI	35,87	200 Gün AO	53.570

## YURTDIŞI P YASALARDAKİ GELİMLER

• Kredi derecelendirme kurulu u Moody's, ABD'de finansal sisteme sa lanan desteklerle birlikte kamu borcunun GSY H'ya oranının gittikçe kötüle mekte oldu unu ve bu durumun ülkenin AAA olan kredi notunu tehlikeye soktu unu söyleyerek uyarıda bulundu.

• Almanya'da geçti imiz hafta bazı hisse senetlerin uygulanmaya ba lanan çıplak aç ı a satı yasa ının ülke borsasına kayıtlı tüm hisse senetleri için geni letilmesi planlanmakta.

• FED ba kanı Bernanke, Japonya'da yaptı ı konu mada ABD'de enflasyonunun çok dü ük bir seviyede oldu unu ve enflasyon beklentilerinin oldukça dengeli oldu unu söyledi.

• Yakın bir kayna ın CNBC'ye yaptı ı açıklamaya göre ABD hazine bakanı Geithner, Avrupa bankalarında da kurtarma planının bir parçası olarak stres test, uygulanması gerekti ini dü ünüyor. Ayrıca Geithner, baız Avrupa ülkelerinde te vik harcamalarının da artırılması gerekti i görü ünde.

• Çin ile ABD arasında iki gün üsren stratejik ve ekonomik diyalog toplantısı sonrasında her iki ülke finansal düzenlemeler ve Avrupa borç krizinin çözümüne yönelik IMF koordinatörlü ünde i birli i yapma kararı verirken, Çin'in do algaz kaynaklarının geli tirilmesi konusunda da anla maya vardı.

• Dünyanın en büyük madencilik irketlerinden Rio Tinto'nun CEO'su yaptı ı açıklamada, demir cevheri ve alüminyum talebinin güçlü seyretti ini, talep art ının devamını beklediklerini dile getirirken, Çin'den gelen taleplerin kriz öncesi seviyelere yakla tı ını da vurguladı.

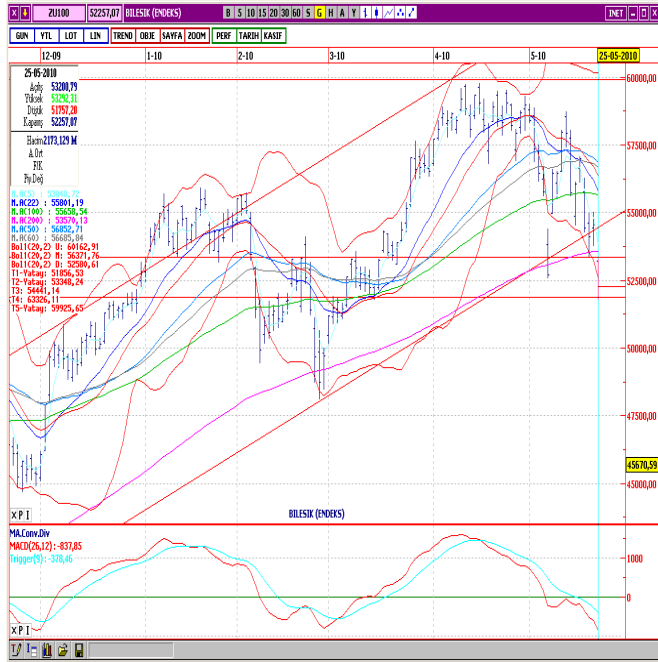
• ABD'de Case/Schiller konut fiyatları endeksi Mart ayında bir önceki aya göre %0,5 oranında azalırken, yıllık bazda %2,3 oranında artı kaydetti.

• ABD'de Conference Board tüketici güven endeksi Mayıs ayında 57,7 seviyesinden 63,3 seviyesine yükseldi. Böylece endeks Mart 2008 tarihinden bu yana en yüksek seviyesine ula mı oldu.

• Danimarka hükümeti, AB'nin ütçe aç ını GSY H'nın %3'üne çekilmesi talebi nedeniyle gelecek üç yılda harcamalarını 4,37 milyar \$ kısma kararı aldı.

• Nikkei gazetesi OECD raporunun taslak metnine dayandırdı ı haberinde, OECD'nin global ekonomik toparlanmanın zayıf oldu u, i sızli in bazı ülkelerde sürekli olarak artmakta oldu u ve finansal piyasalardaki tedirginli in global ekonomi için risk olu turdu u uyarısında bulunaca ını belirtti.

• Bankalararası piyasada olu an kurlara göre TCMB yarım \$, yarım Euro ile belirlenen döviz sepeti bu sabah (08:44) 1,7596 seviyesinde, dün ise sabah 1,7700; ak am ise (saat 17:53) 1,7712 idi.



### EN ÇOK ARTANLAR

Hisseler	Kapanı	% Pay
ASLAN	212	17.13
TRNSK	1.52	6.29
NETAS	51.75	6.15
AYCES	16.4	4.46

### EN ÇOK DÜ ENLER

Hisseler	Kapanı	% Pay
MEMS1	0.62	-11.43
ISKUR	9800	-10.91
CEYLN	1.13	-10.32
VKFRS	4.7	-9.62

### PARA GİR OLANLAR

Hisseler	Para G.	% Pay
PETKM	3,539,084	20.7
SAHOL	1,182,249	8
GARAN	1,182,016	0.8
ARCLK	1,107,425	11.1

### PARA ÇIKI OLANLAR

Hisseler	Para Ç.	% Pay
VAKBN	-11,578,280	-26.8
ISCTR	-6,267,592	-14.3
HALKB	-2,282,965	-15.8
ASYAB	-1,468,616	-17.8

26/05/2010

## GÜNLÜK BÜLTEN

### ARA TIRMA BÖLÜMÜ

Aslıhan BALABAN	Müdür	(212) 314 81 07	<a href="mailto:abalaban@halkyatirim.com.tr">abalaban@halkyatirim.com.tr</a>
İlhan BÜK	Uzman	(212) 314 81 07	<a href="mailto:ibuk@halkyatirim.com.tr">ibuk@halkyatirim.com.tr</a>
Serhat KUŞKONMAZ	Uzman	(212) 314 81 07	<a href="mailto:skuskonmaz@halkyatirim.com.tr">skuskonmaz@halkyatirim.com.tr</a>
Recep BOZKURT	Uzman Yrd.	(212) 314 81 07	<a href="mailto:rbozkurt@halkyatirim.com.tr">rbozkurt@halkyatirim.com.tr</a>

### SATIŞ VE PAZARLAMA

<b>Feridun ŞEN</b>	Müdür	(212) 314 81 01	<a href="mailto:feridunsen@halkyatirim.com.tr">feridunsen@halkyatirim.com.tr</a>
<b>Burak AYDIN</b>	Müdür Yrd.	(212) 314 81 01	<a href="mailto:baydin@halkyatirim.com.tr">baydin@halkyatirim.com.tr</a>
<b>Selami YILDIRIM</b>	Müdür Yrd.	(212) 314 81 01	<a href="mailto:syildirim@halkyatirim.com.tr">syildirim@halkyatirim.com.tr</a>
Ayşe ÖZÜT	Yönetmen	(212) 314 81 01	<a href="mailto:aogut@halkyatirim.com.tr">aogut@halkyatirim.com.tr</a>
<b>Ufuk Hakkı ÇAYHAN</b>	Yönetmen	(212) 314 81 01	<a href="mailto:ucayhan@halkyatirim.com.tr">ucayhan@halkyatirim.com.tr</a>
<b>Soner AYDIN</b>	Servis Görevlisi	(212) 314 81 01	<a href="mailto:saydin@halkyatirim.com.tr">saydin@halkyatirim.com.tr</a>

### HAZINE VE VARLIK YÖNETİMİ

<b>Ali İhsan ÇAMCI</b>	Müdür	(212) 314 81 06	<a href="mailto:acamci@halkyatirim.com.tr">acamci@halkyatirim.com.tr</a>
<b>Kerem YEREBASMAZ</b>	Müdür Yrd.	(212) 314 81 06	<a href="mailto:kyerebasmaz@halkyatirim.com.tr">kyerebasmaz@halkyatirim.com.tr</a>
<b>Ebru ERCİN</b>	Yönetmen	(212) 314 81 06	<a href="mailto:eercin@halkyatirim.com.tr">eercin@halkyatirim.com.tr</a>
<b>Deniz BAŞKAYNAK</b>	Müdür Yrd.	(212) 314 81 06	<a href="mailto:dbaskaynak@halkyatirim.com.tr">dbaskaynak@halkyatirim.com.tr</a>

Burada yer alan yatırım bilgi, yorum ve tavsiyeleri yatırım danışmanlığı kapsamında değildir. Yatırım danışmanlığı hizmeti; aracı kurumlar, portföy yönetim şirketleri, mevduat kabul etmeyen bankalar ile müşteri arasında imzalanacak yatırım danışmanlığı sözleşmesi çerçevesinde sunulmaktadır. Burada yer alan yorum ve tavsiyeler, yorum ve tavsiyede bulunanların kişisel görüşlerine dayanmaktadır. Bu görüşler mali durumunuz ile risk ve getiri tercihlerinize uygun olmayabilir. Bu nedenle, sadece burada yer alan bilgilere dayanarak yatırım kararı verilmesi beklentilerinize uygun sonuçlar doğurmayabilir. Bu sayfalarda yayınlanan görüş, yorum, haber veya öneriler nedeniyle ortaya çıkacak ticari kazanç veya kayıplardan Halk Yatırım Menkul Değerler A.Ş. sorumlu değildir. Buradaki yazı, görüş ve yorumlar sayfa ziyaretçilerini bilgilendirme niteliindedir. Rapor sayfalarında yayınlanan hiçbir yazı, görüş, resim, analiz ve diğer sunumlar izin alınmadan yazılı veya görsel basın organlarında yayımlanamaz.