

18/06/2010

GÜNLÜK BÜLTEN

MKB VERİLERİ

Endeks	Kapanı	% Değişim	Hacmi (Milyon TL)
MKB 100	56.891	0,87	1.615

TAHVİL – BONO

Valör	Vade	Bil. Faiz (%)	Hacim (TL)
17.06.2010	25/01/2012	8.79	459,903,337
17.06.2010	11/05/2011	8.33	208,399,344

EUROBOND

Vade	Para Birimi	Fiyat	Getiri (%)
15.01.2030	USD	162,200	6,30

PARTELER

	Kapanı	% Değişim
USD/TL	1.5566	-0.22
EURO/TL	1.9216	0.20
GBP/TL	2.2976	-0.36
EURO/USD	1.2345	0.42
USD/JPY	91.29	-0.29

EMT A

		% Değişim
ALTIN (Ons/\$)	1246.0	0.97
BAKIR (\$/libre)	293.55	0.36
PETROL (NYMEX \$/varil)	76.58	0.05

YURTDIŞI PİYASALAR

Endeksler	Kapanı	% Değişim
DOW JONES (ABD)	10,434	0.24
NASDAQ (ABD)	1,911	0.28
XETRA DAX (ALMANYA)	6,224	0.53
PAR S CAC (FRANSA)	3,683	0.19
S&P 500 (ABD)	1,116	0.13
NIKKEI 225 (JAPONYA)	9,995	- 0.04
FTSE 100 (İNGİLTERE)	5,254	0.30
BOVESPA (BREZİLYA)	64,541	- 0.32
MERVAL (ARJANTİN)	2,315	- 0.37
RTSI (RUSYA)	1,402	- 0.02
VIX	25.05	- 3.36

TEKNİK ÖNERİLER

Hisse	Kapanı TL	Önerilen Alı Fiyatı TL	Önerilen Satı Fiyatı TL	Stop-loss
AKSA	2,42	2,41	2,6	2,36
PETKM	10,30	10,30	11,00	10,00
RYSAS	4,18	4,18	4,40	4,14

* Tabloda yer alan hisseler, olumlu teknik görünümüne göre belirlenmiştir.

GÜNLÜK STRATEJİ

Hisse senedi piyasası: MKB 100 endeksi dün günü %0,87 oranında değer artışıyla 56.891 puandan kapattı. Günlük işlem hacmi 1,61 milyar TL seviyesinde gerçekleşti. Güne yatay ve zayıf bir başlangıç yaparak 56.471 seviyesinden başlayan MKB 100 endeksinde 56.378 puan ile günün en düşük seviyesi görüldü. Ancak hemen ardından gelen toparlanma sonrası alımlar hız kazandı. Bu olumlu görünümle 57.641 puana kadar yükselen endeks, 57.500 direncinin atılmasının ardından kar satışları ile karlaştı ve kapanı yine tüm aylıklı ortalamalarının üzerinde 56.891 puandan gerçekleşti.

Yurtdışında ise ABD'den gelen haftalık işsizlik maaş başvurularının beklentilerin çok üzerinde gerçekleşmesi ve bir gün önce de olumsuz gelişen ekonomik verilerin etkisiyle borsalar gün içinde zayıf bir seyir izlendi. Ancak irket bazlı haberlerin etkisi ile teknoloji hisselerine gelen alımlar endekslerin günü hafif değer artışı ile tamamlamasını sağladı. Asya borsalarında ise bu sabah karışık bir görünüm söz konusu. ABD vadellilerinde hafif negatif, Avrupa vadellilerinde ise pozitif seyir söz konusu.

Güne bu karışık yurtdışı görünümle başlayacak olan endekste, zayıf açılışın ardından toparlanma eğiliminde olan vadeli piyasalardaki olumlu havanın gölgesinde açılı görülebilir. Günün 57.000 – 57.500 kuvvetli direnç konumunu sürdürecektir. 56.000 ile ilk önemli destek bölgesi olmaya devam edecektir. Endekste teknik görünümde olumlu seyir devam etmesine karşın yükselişlerde kar satışlarına karşı dikkatli olunmalıdır. Bugün açıklanacak önemli bir veri bulunmamaktadır.

Bono ve döviz piyasası: Merkez Bankası "Para Politikası Kurul" toplantısında beklendiği gibi gecelik faiz oranlarında değişiklik yapılmadı. Çıktı talepteki görece toparlanmaya karşın dışarıdaki belirsizliğin artarak devam etmesi, işsizlik oranının hala yüksek seviyelerde bulunması, çekirdek enflasyonun hedeflerle uyumlu seviyelerde seyretmesi ve inlenmemi gıda fiyatlarındaki düşüme paralel genel enflasyon üzerinde olumlu etki etmesi gerekçeleriyle faizlerin bir süre daha mevcut düzeyde ve uzun süre düşük seyretmesi gerektiği bu toplantıda da teyit edildi. Dün % 8.80 bileşik seviyesinden kapanan 25.01.2010 vadeli benchmark tahvil güne aynı seviyeden başlangıç yapıyor. Gün içinde %8.75 bileşik altına doğru bir hareket olmasını beklemekle birlikte önümüzdeki hafta yapılacak ihaleler sebebiyle % 8.75' in altında kalıcı olmasını beklememekteyiz.

18/06/2010

GÜNLÜK BÜLTEN

P YASA GÜNDEMİ

Ülke	Veri	TS	Bekl.	Onc.
ALM	ÜFE, Mayıs	09:00	%0,1	%0,8
ALM	ÜFE, Yıllık	09:00	%0,7	%0,6

MKB-100 TEKNİK VERİLER

Kapanı	56.891	Ağırlıklı Ortalamalar	
Destekler	56.000-55.700	5 Gün AO	56.389
Dirençler	57.000-57.500	9 Gün AO	55.821
Göstergeler		22 Gün AO	55.152
Boll. Alt bant (22g)	53.117	50 Gün AO	55.703
Boll. Üst bant (22g)	57.309	100 Gün AO	55.707
RSI	57,82	200 Gün AO	54.108

YURTDIŞI PİYASALARDAKİ GELİMLER

• Japonya hükümeti, gelecek 10 yıllık süreçte çevre ve sağlık gibi geleceği parlak alanlara yatırımı cesaretlendirerek, kurumlar vergisi oranını azaltarak ve daha fazla yabancı yatırım ve turizm çekerek, yıllık %2'nin üzerinde reel ekonomik büyüme hedeflediğini bildirdi.

• Kredi derecelendirme kuruluğu S&P, Meksika Körfezi'ndeki sızıntı nedeniyle zor günler geçiren BP'nin notunu bir ay içinde ikinci kez düşürerek AA-/A-1 seviyesinden A/A-1'e indirdi ve görünümünü negatif olarak belirledi. CEO'su ABD'de meclis enerji alt komitesine konulan ve senatörlerin tepkileri ile karşılaşan şirket, tazminatlar için 20 milyar\$ ödemeyi taahhüt ettikten sonra 5-10 milyar \$'lık tahvil ihracı için de görüşmelere başladı. Şirket'in 5 yada 10 yıllık borçlanmaya gidebileceği konuşuluyor.

• Çin Dış İleri Bakan Yardımcısı Cui Tiankai, Çin'in kur politikasının gelecek hafta yapılacak G20 liderler zirvesinde ele alınması olasılığına karşı çıktı. Cui, yuanın Çin'in para birimi olduğunu belirterek, uluslararası toplum için bir müzakere konusu olmadığını vurguladı.

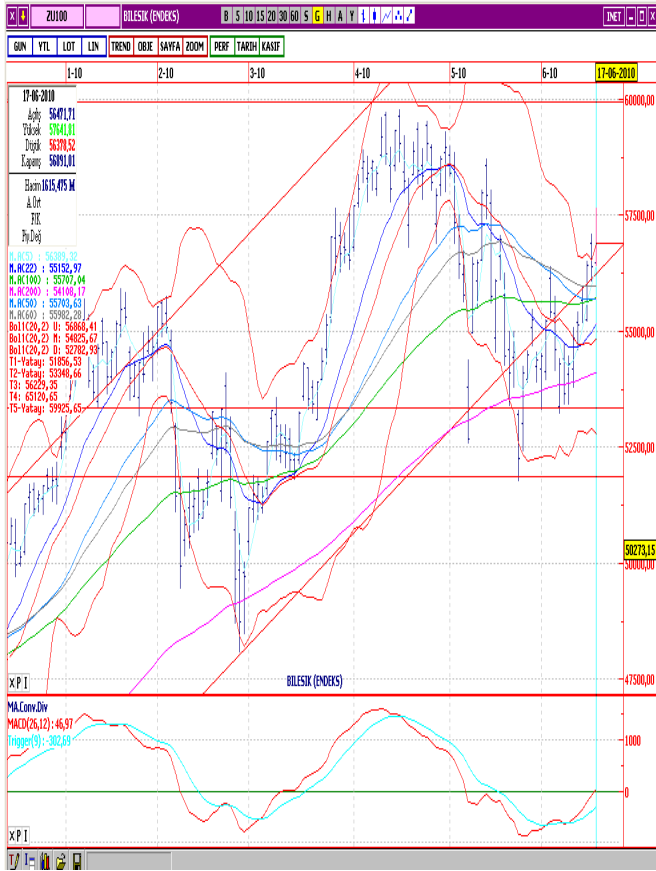
• IMF ile yapılan anlaşma Ekim ayında sona erecek olan Macaristan'ın başbakanı Viktor Orban, anlaşmanın yıl sonuna kadar uzatılması ardından da 2011 yılında yeni bir anlaşma için IMF görüşmesini istediklerini açıkladı.

• ABD'de 450.000 olarak açıklanması beklenen haftalık işsizlik maaş başvuruları, 472.000 olarak açıklandı. Böylece 4 haftalık ortalama da 463.500 olarak gerçekleşti. Bir önceki hafta 456.000 olarak açıklanan başvurular da 460.000'e revize edildi.

• Bankalararası piyasada oluşan kurlara göre TCMB yarım \$, yarım Euro ile belirlenen döviz sepeti bu sabah (08:32) 1,7435 seviyesinde, dün ise sabah 1,7412; akşam ise (saat 17:58) 1,7470 idi.

YURTÇİNDEKİ GELİMLER

• TCMB, gerçekleştirdiği aylık toplantısının ardından politika faiz oranı olan 1 hafta vadeli repo ihale faiz oranını %7; gecelik borçlanma faizini %6,5; gecelik borç verme faiz oranını da %9 seviyesinde sabit bıraktı.


EN ÇOK ARTANLAR

Hisseler	Kapanı	% Pay
IHGZT	3.02	14.83
MRSHL	27.5	11.79
KERTV	53.5	11.46
SONME	3.72	10.71

EN ÇOK DÜŞENLER

Hisseler	Kapanı	% Pay
TEKFK	1.02	-14.29
TKBNK	10.5	-7.08
DNZYO	1.47	-6.96
BISAS	1.63	-5.78

PARA GİRİMLERİ OLANLAR

Hisseler	Para G.	% Pay
GARAN	8,635,808	14.2
ISCTR	4,683,244	8.6
DOHOL	3,764,651	22.5
THYAO	2,047,992	8.3

PARA ÇIKIMLARI OLANLAR

Hisseler	Para Ç.	% Pay
TEBND	-2,165,940	-15.5
AKBNK	-1,679,266	-6
IHLAS	-1,591,519	-23.7
TTKOM	-1,054,282	-13.5

GÜNLÜK BÜLTEN

ARA TIRMA BÖLÜMÜ

Aslıhan BALABAN	Müdür	(212) 314 81 07	abalaban@halkyatirim.com.tr
İlhan BÜK	Uzman	(212) 314 81 07	ibuk@halkyatirim.com.tr
Serhat KUŞKONMAZ	Uzman	(212) 314 81 07	skuskonmaz@halkyatirim.com.tr
Recep BOZKURT	Uzman Yrd.	(212) 314 81 07	rbozkurt@halkyatirim.com.tr

SATIŞ VE PAZARLAMA

Feridun ŞEN	Müdür	(212) 314 81 01	feridunsen@halkyatirim.com.tr
Burak AYDIN	Müdür Yrd.	(212) 314 81 01	baydin@halkyatirim.com.tr
Selami YILDIRIM	Müdür Yrd.	(212) 314 81 01	syildirim@halkyatirim.com.tr
Ayşe ÖZÜT	Yönetmen	(212) 314 81 01	aogut@halkyatirim.com.tr
Ufuk Hakkı ÇAYHAN	Yönetmen	(212) 314 81 01	ucayhan@halkyatirim.com.tr
Soner AYDIN	Servis Görevlisi	(212) 314 81 01	saydin@halkyatirim.com.tr

HAZINE VE VARLIK YÖNETİMİ

Ali İhsan ÇAMCI	Müdür	(212) 314 81 06	acamci@halkyatirim.com.tr
Kerem YEREBASMAZ	Müdür Yrd.	(212) 314 81 06	kyerebasmaz@halkyatirim.com.tr
Deniz BAŞKAYNAK	Müdür Yrd.	(212) 314 81 06	dbaskaynak@halkyatirim.com.tr
Ebru ERCİN	Yönetmen	(212) 314 81 06	eercin@halkyatirim.com.tr

Burada yer alan yatırım bilgi, yorum ve tavsiyeleri yatırım danışmanlığı kapsamında değildir. Yatırım danışmanlığı hizmeti; aracı kurumlar, portföy yönetim şirketleri, mevduat kabul etmeyen bankalar ile müşteri arasında imzalanacak yatırım danışmanlığı sözleşmesi çerçevesinde sunulmaktadır. Burada yer alan yorum ve tavsiyeler, yorum ve tavsiyede bulunanların kişisel görüşlerine dayanmaktadır. Bu görüşler mali durumunuz ile risk ve getiri tercihlerinize uygun olmayabilir. Bu nedenle, sadece burada yer alan bilgilere dayanarak yatırım kararı verilmesi beklentilerinize uygun sonuçlar doğurmayabilir. Bu sayfalarda yayınlanan görüş, yorum, haber veya öneriler nedeniyle ortaya çıkacak ticari kazanç veya kayıplardan Halk Yatırım Menkul Değerler A.Ş. sorumlu değildir. Buradaki yazı, görüş ve yorumlar sayfa ziyaretçilerini bilgilendirme niteliindedir. Rapor sayfalarında yayınlanan hiçbir yazı, görüş, resim, analiz ve diğer sunumlar izin alınmadan yazılı veya görsel basın organlarında yayımlanamaz.