

31/12/2009

GÜNLÜK BÜLTEN

MKB VERİLERİ

Endeks	Kapanı	% Değişim	Hacmi (Milyon TL)
MKB 100	51.668	-0,23	1,542

TAHVİL – BONO

Valör	Vade	Bil. Faiz (%)	Hacim (TL)
30.12.2009	03/08/2011	9,44	56,135,630
31.12.2009	03/08/2011	9,44	15,682,637

EUROBOND

Vade	Para Birimi	Fiyat	Getiri (%)
15.01.2030	USD	160.000	6,48

PARİTELER

	Kapanı	% Değişim
USD/TL	1.5057	0.21
EURO/TL	2.1603	-0.36
GBP/TL	2.3892	-0.73
EURO/USD	1.4347	-0.57
USD/JPY	92.20	0.57

EMT A

		% Değişim
ALTIN (Ons/\$)	1090.7	-0.97
BAKIR (\$/libre)	337.4	0.85
PETROL (NYMEX \$/varil)	79.6	0.37

YURTDIŞI PİYASALAR

Endeksler	Kapanı	% Değişim
DOW JONES (ABD)	10,549	0.03
NASDAQ (ABD)	1,879	0.35
XETRA DAX (ALMANYA)	5,957	- 0.90
PARİS CAC (FRANSA)	3,936	- 0.65
S&P 500 (ABD)	1,126	0.02
NIKKEI 225 (JAPONYA)	10,546	- 0.86
FTSE 100 (İNGİLTERE)	5,398	- 0.73
BOVESPA (BREZİLYA)	68,588	0.43
MERVAL (ARJANTİN)	2,321	0.10
RTSI (RUSYA)	1,433	0.41
VIX	19,96	- 0.25

TEKNİK ÖNERİLER

Hisse	Kapanı TL	Önerilen Alı Fiyatı TL	Önerilen Satı Fiyatı TL	Stop-loss
ALARK	3,98	3,98	4,16	3,90
ANHYT	4,78	4,76	4,90	4,70
ARCLK	5,85	5,85	6,20	5,70
EREGL	4,34	4,34	4,50	4,28
TOASO	4,74	4,74	4,84	4,66
THYAO	5,65	5,60	5,80	5,50
SISE	1,84	1,83	1,90	1,80
NTTUR	1,20	1,20	1,30	1,17
TCELL	10,50	10,40	10,90	10,20
TEBNK	2,68	2,68	2,82	2,62

GÜNLÜK STRATEJİ

Hisse senedi piyasası: MKB-100 endeksi günü %0,23 oranında değer kaybıyla tamamladı. Güne yurtdışı endeksi hafif alıcılı kararsız seyre paralel yatay açılı yapan endekste, açılı sonrası yukarı yönlü atak denemesi sonucu en yüksek 52.164 puan görüldü. ancak düşük işlem hacmi ve yurtdışında piyasaların satışa dönmesi sonucu 52.000 direnç seviyesinde bir kez daha kar satışlarıyla kar ile an endeks, aşağı yönlü destek arayışına yöneldi. Bu noktada en düşük 51.285 puanı gören endekste, öleden sonra Doan Grubu hisselerine gelen alımların desteği ile 51.600 direncine bir kez daha yönelim gerçekleşti, kapanış hemen üzerinde 51.668 puandan oldu. Günlük işlem hacmi ise 1,5 milyar TL ile düşük seviyede gerçekleşti.

Yurtdışında ise geçen hafta yaşanan bu haftaya sarkan yükseliş hareketinin düzeltilmesi kaydedildi. Emtialarda yaşanan düşüşün emtia hisselerine satış baskısı yaratması ve euro/dolar paritesindeki gevemenin etkisiyle Avrupa borsalarında sert kayıplar ABD açılışlarına da yansdı. Düzeltme hareketinin Asya piyasalarında da etkili olması dikkat çekti. Petrol ve altında değer kayıpları ya anırken, euro/dolar paritesi 1.4300 desteğinin altına test etti. Sabah itibarıyla ise bankalararası dolar/TL kotasyonlarında negatif eğilim ya anırken, euro/dolar paritesinde pozitif, petrol ve altın fiyatlarında ise artı yönde seyir izlenmekte. Bugün için yurtdışı piyasalardaki pozitif havayı yurt içinde Bakan Erdoğan IMF anlaşmasına dair olumlu açıklamaları destekleyecek.

Güne bu gelişmelerle başlayacak olan endekste yılın son işlem gününe pozitif açılışla başlanmasını beklemekteyiz. Hafta başından beri yıl içi zirve denemesi yapan ancak 52.000 direnç bölgesini aşmakta zorlanan endekste bugün IMF ile ilgili gelişmelerin etkisiyle pozitif yönde hareket edilmesini öngörüyoruz. Gün içinde 52.000 üzerinde endeksin tutunumu önemli. Olası geri çekilmelerde 51.600 – 51.400 – 51.000'nin önemli destek bölgeleri olarak izlenmesini önermekteyiz. Almanya ve Japonya borsalarının tatil olduğu bugünde günün önemli tek verisini ABD haftalık işsizlik verisi olacaktır.

Bono ve döviz piyasası: Para piyasalarında kur ve faiz yılın son gününe IMF sürpriziyle başlıyor. Kur sabah erken saatlerde 1.50 seviyesinden açılı kaydederken TL, sepet bazında da değerlenmiş gözüküyor. Bono piyasasında ise piyasanın aktif tahvil 03.08.2011 vadeli kıymet tezgahüstü piyasada güne göre 15-20 tik gerileyerek 9.30 seviyesinden işlem görüyor. Dün gerçekleşen AKP-MYK toplantısından sonra Bakan'ın Türkiye'nin artlarının kabul edildiği ve iki yıllık bir anlaşma izlanacağını açıkladığı belirtildi. Bu haber uzun süredir speküle edilen konunun tam netleşmesi anlamına gelmesinde bu noktadan sonra artık bir anlaşma imzalanacağını yüksek ihtimal görüyoruz. Bu durumda kur ve faizde iyimserliğin yeni yılın ilk haftasında da devam etmesini bekliyoruz.

31/12/2009

GÜNLÜK BÜLTEN

P YASA GÜNDEMİ

Ülke	Veri	TS	Bekl.	Önc.
31 ARALIK PEREMBE				
ALM	Piyasalar Tatil	-	-	-
JP	Piyasalar Tatil	-	-	-
ABD	Haftalık Sızlık Ba vuruları	15:30	465,000	452,000
ABD	Haftalık Sızlık Ba vuruları 4 Haftalık Ortalama	15:30	-	465.25,000
1 Ocak Cuma				
	Tüm Piyasalar Tatil			

YURTDIŞI P YASALARDAKİ GELİMLER

• Araç ve ev kreditorü GMAC Inc.' a Amerikan hükümeti tarafından 3,79 milyar dolarlık üçüncü sefer kurtarma paketi verildi.

• Ekonomistler Amerika' da bugün açıklanacak olan sızlık rakamlarından önce sızlık ba vurularının 20096 yılının sonuna gelinmesi ile daha da azalacağını ve gücü piyasasındaki iyilemenin gelecek yıldaki ekonomik büyümeye yardımcı olacağını bekliyorlar.

• Çin'in dünyanın resesyondan çıkmasına yardımcı olan ekonomi politikalarını devam ettireceğini sözünü vermesinden sonra petrol ve bakır 10 yılda en büyük rallilerini gerçekleştirdi.

• Rusya Ekonomik Kalkınma Bakanlığına göre, dünyadaki ekonomik dengelerin de memesi durumunda Rusya, gelecek yıl yüzde 3,1 oranında büyüyecek.

• Küresel krizde zor günler yaayan Avrupa Birliği (AB) üyesi Romanya'da hükümet, IMF'nin isteği üzerine 2010 yılında bütçe açığını kapatabilmek için ciddi ekilde "kemer sıkacak". Romanya, bunun ilk adımı olarak yeni yılda 80 bin memurunüne son verileceğini açıkladı. Romanya Çalışma Bakanı Mihai Seitan yaptığı açıklamada, 80 bin memurunüne son verilmek için düzenlenen yasa tasarısının 2010 Ocak ayında parlamentoya sunulacağını söyledi.

• Uluslararası Para Fonu (IMF), Ukrayna ile yapılan kredi anlaşması üzerinde güncelleme çalışması yaptı. Bunun sonucunda IMF ülkenin Rusya gaz ödemeleri içinde kullanabileceği 2 milyar dolarlık fonu ülkenin elinde tutması gereken minimum uluslararası rezerv düzeyini 2 milyar dolar a a ı çekerek fonun kullanılmasının yolunu açtı.

• Çin Devlet Döviz daresi (SAFE) bugün yaptığı açıklamada ABD dolarının kısa vadede önemli bir rezerv para birimi ve Çin'in rezervlerinde ana varlık olarak kalmaya devam edeceğini ancak Çin'in rezervlerini uygun ekilde çe itlendirmesinin riskin da ıtılmasına yardımcı olacağını belirtti.

• Bankalararası piyasada olunan kurlara göre TCMB yarım \$, yarım Euro ile belirlenen döviz sepeti bu sabah (8:31) 1,8303 seviyesinde, akşam (saat 17:38) 1,8362 di.

YURTDIŞI P YASALARDAKİ GELİMLER

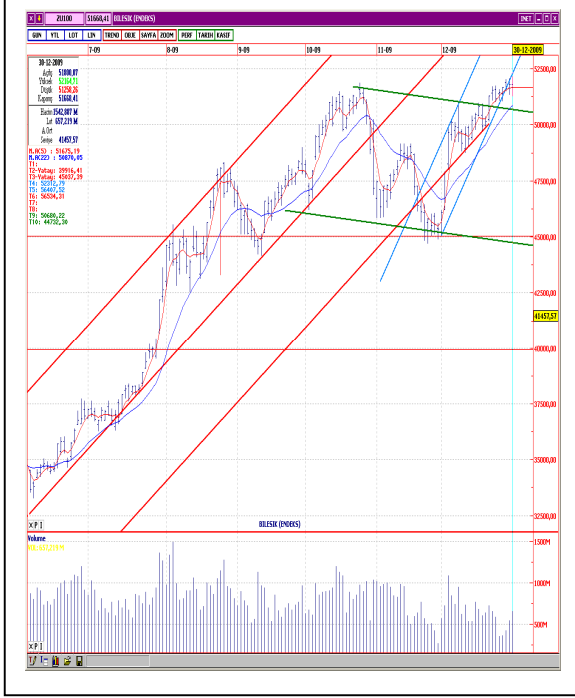
• Türkiye İstatistik Kurumu ve Gümrük Müste arlığı birli i ile olu turulan geçici ticaret verilerine göre, 2009 yılı Kasım ayında, 2008 yılının aynı ayına göre ihracat yüzde 5,2 azalarak 8 milyar 911 milyon dolar, ithalat ise yüzde 4,5 artarak 12 milyar 616 milyon dolar olarak gerçekleşti. Aynı dönemde ticaret açığı yüzde 38,4 artarak 2 milyar 678 milyon dolardan, 3 milyar 705 milyon dolara çıktı. 2008 Kasım ayında yüzde 77,8 olan ihracatın ithalatı karılama oranı, 2009 Kasım ayında yüzde 70,6'ya geriledi. 2008 Kasım ayında yüzde 46,3 olan Avrupa Birliği'nin (AB) ihracattaki payı 2009 Kasım ayında yüzde 49,6'ya yükseldi. AB'ye yapılan ihracat, 2008 yılının aynı ayına göre yüzde 1,7 artarak 4 milyar 424 milyon dolar olarak gerçekleşti. 2009 Kasım ayında en fazla ihracat yapılan ülke Almanya oldu. Bu ülkeye yapılan ihracat 2008 Kasım ayına göre yüzde 8,3 azalarak 885 milyon dolar olurken, Almanya'yı sırasıyla İngiltere (614 milyon dolar), Fransa (581 milyon dolar) ve İtalya (558 milyon dolar) takip etti. İthalatta ise Rusya Federasyonu ilk sırada yer aldı. Bu ülkeden yapılan ithalat yüzde 4,3 artarak 2 milyar 042 milyon dolar olarak gerçekleşti. Rusya'yı sırasıyla Almanya (1 milyar 209 milyon dolar), Çin (1 milyar 128 milyon dolar) ve A.B.D. (783 milyon dolar) izledi.

• Asgari Ücret Tespit Komisyonunun belirlediği yeni asgari ücret, işçi ve memurun aylık maaşında asgari geçim indirimi yoluyla 4,73 lira ile 8,03 lira arasında artışa layacak. 1 Ocak'ta yürürlüğe girecek 729 liralık yeni brüt asgari ücret, asgari geçim indirimi rakamlarını da de i tirecek.

• Başbakan Erdoğan Merkez Karar Yönetim Kurulunda (MKYK) IMF ile anlaşma konusunda pürüzlerin giderildiğini ve büyümeye yönelik bir anlaşma üzerinde anlaşıldığını ve 2010 yılına IMF anlaşması ile girileceğini söyledi i ö renildi.

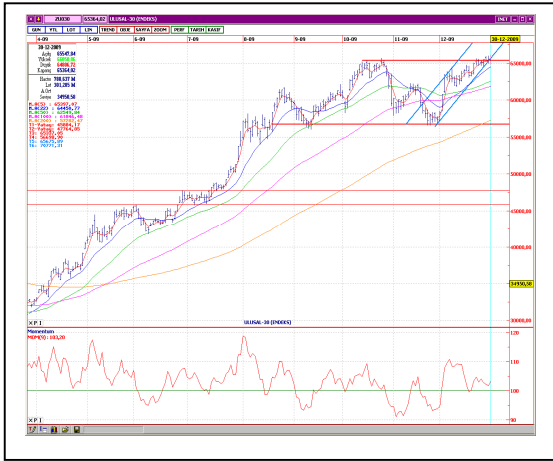
31/12/2009

GÜNLÜK BÜLTEN



MKB - 100 TEKNİK YORUM

Güne açılı seansı i lemleri 51.800 puandan ba layan MKB-100 endeksi günü 117 puan ve %0,23 oranında de er kaybıyla 51.668 puandan tamamladı. Gün sonunda i lem hacmi 1,542 milyon TL oldu. Para giri inin en çok oldu u hisse senetleri DYHOL, GARAN, TEBNK, TTKOM ve KRDMMD oldu. Son 2 günlük i lemlerde günü eksi kapatan MKB-100 endeksi, yükseli kanalının da altında harekete ba ladı. Endekste gün içinde 51.300 civarının destek olarak çalı rken, kapanı ise 5 günlük AO'nun (51675) üzerinde gerçekleşti. Endeksin 22 günlük AO'su 50870 puana yükselerek, 51.000 deste ine yakla tı. Bu nedenle 51.000 deste i kısa vadede önemli desTek olarak izlenmeli. Haftanın ilk üç i lem gününde test edilen 52.000 direnci üzerinde endeks tutunmayı ba aramadı. Bugün güne artı açılı la 52.000 civarından ba lanmasını beklemekteyiz. Gün içinde ise endeksin 52.000 üzerinde tutunumu trend görünümü açısından önemli olacaktır.



MKB -30 TEKNİK YORUM

MKB- 30 endeksi güne hafif artı açılı la 65.547 puandan ba ladı. Ancak gün genelinde destek arayı ında olan ve negatif yönde hareket eden MKB-30 endeksi %0.25 oranında ve 160 puan de er kaybıyla 65.364 puandan günü tamamladı. Gün içinde en yüksek 66.050, en dü ük 64.806 seviyeleri test edildi. Endekste hafta ba ından bu yana 65.500 – 66.000 direnç bölgesinde zorlanan endekste bugün de bu bölgenin direnç olarak çalı aca nı beklemekteyiz. MKB-30 Endeksinde 5 günlük AO'nun (65.300) üzerinde tutunum çabası ise olumlu. Ancak a a ı sarkmalarda destek arayı ı hız kazanabilir. İlk destek bölgesi ise 65.000'de bulunmakta.

MKB-100 TEKNİK VERİLER

Kapanı	51.668
Destekler	51500-51.000
Dirençler	52.000-53.000
Göstergeler	
Boll. Alt bant (22g)	49,203
Boll.Üst bant (22g)	52,756
RSI	64,24
A ırlıklı Ortalamalar	
5 Gün AO	51,675
9 Gün AO	51,552
22 Gün AO	50,870
50 Gün AO	49,380
100 Gün AO	48,823
200 Gün AO	45,198

EN ÇOK ARTANLAR

Hisseler	Kapanı	% Pay
SNPAM	2.98	20.65
CARFB	27.25	14.5
BISAS	1.56	12.23
DYHOL	1.32	10
DOHOL	1.03	9.57

PARA GİRİ OLANLAR

Hisseler	Para G.	% Pay
DYHOL	3,681,360	23.7
GARAN	3,002,456	5.6
TEBnk	863,879	7.4
TTKOM	783,893	29.3
KRDMMD	764,742	14.4

EN ÇOK DÜŞENLER

Hisseler	Kapanı	% Pay
VKINGR	0.23	-14.81
MZHLd	1.02	-5.56
ALYAG	0.7	-5.41
EPLAS	0.91	-5.21
BROVA	0.59	-4.84

PARA ÇIKI OLANLAR

Hisseler	Para Ç.	% Pay
ISCTR	-4,298,382	-19.6
EREGL	-2,245,986	-11.6
SISE	-1,130,009	-10.1
TIRE	-764,142	-7.6
TUPRS	-667,043	-7.3

31/12/2009

GÜNLÜK BÜLTEN

ARA TIRMA BÖLÜMÜ

Aslıhan BALABAN	Müdür	(212) 393 04 89	abalaban@halkyatirim.com.tr
Sevgül YIRTAR DÜZGÜN	Yönetmen	(212) 393 04 18	sduzgun@halkyatirim.com.tr
İlhan BÜK	Uzman	(212) 393 03 16	ibuk@halkyatirim.com.tr

SATIŞ VE PAZARLAMA

Feridun ŞEN	Müdür	(212) 393 03 11	feridunsen@halkyatirim.com.tr
Burak AYDIN	Müdür Yrd.	(212) 393 03 70	baydin@halkyatirim.com.tr
Selami YILDIRIM	Müdür Yrd.	(212) 393 03 81	syildirim@halkyatirim.com.tr
Ayşe ÖZÜT	Yönetmen	(212) 393 03 98	aogut@halkyatirim.com.tr
Ufuk Hakkı ÇAYHAN	Yönetmen	(212) 393 03 83	ucayhan@halkyatirim.com.tr
Soner AYDIN	Servis Görevlisi	(212) 393 03 99	saydin@halkyatirim.com.tr

HAZINE VE VARLIK YÖNETİMİ

Ali İhsan ÇAMCI	Müdür	(212) 393 03 80	acamci@halkyatirim.com.tr
Kerem YEREBASMAZ	Müdür Yrd.	(212) 393 03 72	kyerebasmaz@halkyatirim.com.tr
Ebru ERCİN	Yönetmen	(212) 393 04 71	eercin@halkyatirim.com.tr
Eyüp ŞİMŞEK	Müdür Yrd.	(212) 393 03 97	esimsek@halkyatirim.com.tr

Burada yer alan yatırım bilgi, yorum ve tavsiyeleri yatırım danışmanlığı kapsamında değildir. Yatırım danışmanlığı hizmeti; aracı kurumlar, portföy yönetim şirketleri, mevduat kabul etmeyen bankalar ile müşteri arasında imzalanacak yatırım danışmanlığı sözleşmesi çerçevesinde sunulmaktadır. Burada yer alan yorum ve tavsiyeler, yorum ve tavsiyede bulunanların kişisel görüşlerine dayanmaktadır. Bu görüşler mali durumunuz ile risk ve getiri tercihlerinize uygun olmayabilir. Bu nedenle, sadece burada yer alan bilgilere dayanarak yatırım kararı verilmesi beklentilerinize uygun sonuçlar doğurmayabilir. Bu sayfalarda yayınlanan görüş, yorum, haber veya öneriler nedeniyle ortaya çıkacak ticari kazanç veya kayıplardan Halk Yatırım Menkul Değerler A.Ş. sorumlu değildir. Buradaki yazı, görüş ve yorumlar sayfa ziyaretçilerini bilgilendirme niteliindedir. Rapor sayfalarında yayınlanan hiçbir yazı, görüş, resim, analiz ve diğer sunumlar izin alınmadan yazılı veya görsel basın organlarında yayınlanamaz.