

15/06/2010

GÜNLÜK BÜLTEN

MKB VERİLERİ

Endeks	Kapanı	% Değişim	Hacmi (Milyon TL)
MKB 100	55.688	1,01	1.117

TAHVİL – BONO

Valör	Vade	Bil. Faiz (%)	Hacim (TL)
14.06.2010	25/01/2012	8.87	177.651,163
15.06.2010	25/01/2012	8.90	129.414,060

EUROBOND

Vade	Para Birimi	Fiyat	Getiri (%)
15.01.2030	USD	161,500	6,34

PAR TELER

	Kapanı	% Değişim
USD/TL	1.5611	-0.74
EURO/TL	1.9084	0.10
GBP/TL	2.2967	-0.37
EURO/USD	1.2225	0.85
USD/JPY	91.89	0.28

EMT A

		% Değişim
ALTIN (Ons/\$)	1223.0	-0.16
BAKIR (\$/libre)	299.25	-0.08
PETROL (NYMEX \$/varil)	75.16	0.45

YURTDIŞI PİYASALAR

Endeksler	Kapanı	% Değişim
DOW JONES (ABD)	10,191	-0.20
NASDAQ (ABD)	1,845	-0.09
XETRA DAX (ALMANYA)	6,125	1.28
PARİS CAC (FRANSA)	3,626	1.98
S&P 500 (ABD)	1,090	-0.18
NIKKEI 225 (JAPONYA)	9,888	0.08
FTSE 100 (İNGİLTERE)	5,202	0.74
BOVESPA (BREZİLYA)	63,533	-0.11
MERVAL (ARJANTİN)	2,283	0.06
RTSI (RUSYA)	1,357	-
VIX	25.58	-11.15

TEKNİK ÖNERİLER

Hisse	Kapanı TL	Önerilen Alı Fiyatı TL	Önerilen Satı Fiyatı TL	Stop-loss
AKENR	3,22	3,18	3,4	3,1
ARCLK	6,75	6,65	7	6,5
AKGRT	1,85	1,83	1,92	1,8
TKFEN	4,88	4,84	5,1	4,74

* Tabloda yer alan hisseler, olumlu teknik görünümüne göre belirlenmiştir.

GÜNLÜK STRATEJİ

Hisse senedi piyasası: MKB 100 endeksi haftanın ilk işlem gününü %1,01 oranında değer artışıyla 55.688 puandan kapattı. Günlük işlem hacmi 1,11 milyar TL seviyesinde gerçekleşti.

Yeni haftaya yurtdışında görülen pozitif kapanıların etkisinde alımlarla başlayan endeks 55.667 seviyesinden güne başladıktan sonra sabah saatlerinde günün en düşük seviyesi olan 55.160'ı test etti. Ancak Avrupa'dan gelen sanayi üretimi verisinin yarattığı olumlu hava endekste 55.000 seviyesinin üzerinde tutunumu destekledi. Alımların genele yayılmasıyla gün içinde 55.962 seviyesine kadar yükselen endeks bu seviyeden gelen kar satışlarıyla hafif gevşese de kapanı itibarıyla 100 günlük hareketli ortalamasının üzerine tutunmayı başardı.

Avrupa piyasalarında ise yeni haftaya sanayi üretimi verisinin yarattığı olumlu etki ile başlanarak pozitif kapanıların görülürken, ABD borsalarında Moody's'in Yunanistan'ın tahvil notunu çöp seviyeye indirmesinin yarattığı hafif değer kaybı görüldü. Bu sabah ise Asya piyasalarında, Japonya Merkez Bankası'nın banka kredilerini desteklemek için uygulamaya koyacağı tedbirler nedeniyle hafif artıda yatay seyir izlenmekte. ABD vadeli piyasalarında yatay, Avrupa vadeliilerinde ise negatif seyir izlenmekte.

MKB'de ise yeni güne satıcı bir başlangıç yapılacağı düşünülmektedir. İlk etapta 5 günlük aralıklı ortalama seviyesi olan 55.000'lere geri çekilmesini beklediğimiz endekste satışların artması durumunda 22 günlük aralıklı ortalama seviyesi olan 54.700 hedef haline gelecektir. Endekste 50 ve 100 günlük aralıklı ortalamalara denk gelen 55.700 – 56.000 bölgesi ise önemli direnç noktası olmaya devam etmektedir.

Bugün içeriden hisselik verisi; Almanya'dan ZEW endeksi, Euro bölgesinden ticaret dengesi ve istihdam verisi; ABD'den NY FED imalat sanayi endeksi ve konut fiyatları endeksi açıklanacak.

Bono ve döviz piyasası: Tahvil ve bono piyasasında yeni haftaya dün sakin bir seyir ile başlandı. Kurlardaki bir miktar aşağı yönlü baskının, faiz cephesinde olumlu etkisini hissedildi. Dün gösterge niteliğindeki 25.01.2012 vadeli kıymet günü %8.90 bileşik seviyesinden sonlandırırken, bu sabah tezgahüstü piyasada işlemler %8.92 bileşik seviyesinde gerçekleşmekte. Dün gece Moody's Yunanistan'ın notunu dört kademe birden düşürmesi ile borsalarda sert satışlar oldu. Ancak karar ABD borsalarının kapanı saatlerine denk gelince, bu kararın etkileri bugün daha net görülecektir. %8.75 bileşik seviyesi önemli bir direnç noktasını oluştururken, %9.00 bileşik seviyesi önemli bir destek konumundadır.

15/06/2010

GÜNLÜK BÜLTEN

P YASA GÜNDEM

Ülke	Veri	TS	Bekl.	Önc.
TR	sizlik Oranı, Mart	10:00		%14,4
NG	TÜFE, Mayıs	11:30	%0,3	%0,6
NG	TÜFE, Yıllık	11:30	%3,5	%3,7
ALM	ZEW Cari Durum Endeksi, Haziran	12:00	-15	-21,6
ALM	ZEW Endeksi, Haziran	12:00	42,00	45,8
EUR	Ticaret Dengesi, Nisan	12:00	3,7 MLR	4,5 MLR
EUR	stihdam Rakamları, 1.Çeyrek	12:00		-%0,2
EUR	stihdam Rakamları, Yıllık	12:00		-%2,0
ABD	NY FED malat Sanayi Endeksi, Haziran	15:30	20,5	19,11
ABD	NAHB Konut Fiyatları Endeksi, Haziran	17:00	21,0	22,0

YURTDIŞI P YASALARDAKİ GELİMLER

- Kredi derecelendirme kurulu u Moody's, Yunanistan'ın tahvil notunu 4 basamak birden indirerek çöp seviyesine çekti, görünümünü ise dura an olarak belirledi. Not indirimine gerekçe olarak Euro Bölgesi ve IMF ortak yardımına yönelik riskler gösterildi.

- Moody's'in Yunanistan tahvillerinde not indirimine gitmesinin ardından Yunanistan Maliye Bakanlığı 'ndan yapılan açıklamada, son aylarda uygulamaya konulan program ve programa olan ba lılı n Moody's tarafından göz ardı edilmekte oldu una de inildi.

- spanya'da bankaları ve irketlerinin fonlama problemleri sebebiyle yatırımcı korkularında artı görülürken, Avrupa Merkez Bankası'nın spanyol bankalarına sa ladı ı fonlamanın Mayıs ayında Nisan ayına göre %15 oranında artırarak 85.62 milyar euro seviyesine ula tı ve spanyol bankalarının toplamdan aldıkları payın %16,5 oranında gerçekleşti i belirtildi.

- Almanya Ba bakanı Merkel ve Fransa Cumhurbaşkanı Sarkozy dün bir araya gelerek Avrupa borç krizini de erlendirdiler. zorlayıcı Euro Bölgesi bütçe kuralları uygulamalarının Avrupa Birli i anla masında bazı de iklikleri gerekli kılabilece ini belirten liderler, ay sonunda Kanada'da gerçekleşecek olan G20 zirvesinde banka vergileri konusunda destek isteyeceklerini de söylediler.

- Japonya Merkez Bankası faiz oranlarını de i tirmeyerek %0,1 seviyesinde bırakırken, Banka, özel sektör bankalarının irketlere kredi vermelerini te vik etmek için 3 trilyon yen (32.8 milyar\$) tutarında fonu bankaların kullanımına sunma kararı aldı.

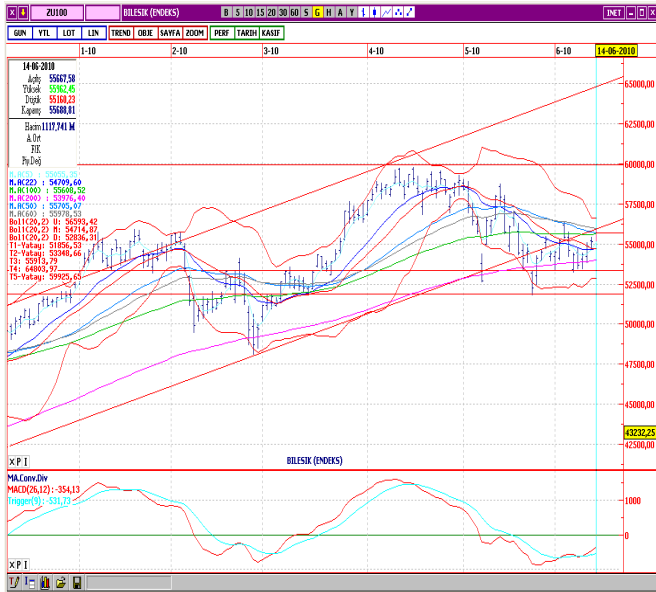
- Euro Bölgesi'nde sanayi üretimi endeksi Nisan ayında %0,5 olan beklentilerin üzerinde %0,8 oranında yükseldi. Endekste ki yıllık yükseli %9,5 seviyesine ula tı. Böylece bölgede sanayi üretimi 1991 yılından bu yana görülen en yüksek artı ı kaydetti.

- WL Ross and Co. CEO'su Wilbur Ross, Avrupa tarafında açıklanan kemer sıkma önlemlerinin sadece Euro Bölgesi problemlerini iddetlendirmeye yarayaca ın, Bölge'de sorunun daha yeni ba lamak üzere oldu unu belirtti.

- Bankalararası piyasada olu an kurlara göre TCMB yarım \$, yarım Euro ile belirlenen döviz sepeti bu sabah (08:53) 1,7482 seviyesinde, dün ise sabah 1,7407; ak am ise (saat 18:00) 1,7433 idi.

MKB-100 TEKNİK VERİLER

Kapanı	55.688	A ırlıklı Ortalamalar	
Destekler	55.000-54.700	5 Gün AO	55.055
Dirençler	55.700-56.000	9 Gün AO	54.833
Göstergeler		22 Gün AO	54.709
Boll. Alt bant (22g)	52.756	50 Gün AO	55.705
Boll. Üst bant (22g)	56.610	100 Gün AO	55.608
RSI	52,28	200 Gün AO	53.976



EN ÇOK ARTANLAR

Hisseler	Kapanı	% Pay
ISAMBR	0.25	19.05
KENT	125	17.92
ARSANR	0.07	16.67
IHGZT	1.9	15.15

EN ÇOK DÜ ENLER

Hisseler	Kapanı	% Pay
ATLAS	2.64	-19.51
MYZYO	1.07	-6.96
TCRYO	0.92	-6.12
BISAS	1.71	-4.47

PARA GİR OLANLAR

Hisseler	Para G.	% Pay
VAKBN	4,765,774	18.6
THYAO	3,816,332	17.5
EREGL	3,396,376	19
ISCTR	2,848,728	8

PARA ÇIKI OLANLAR

Hisseler	Para Ç.	% Pay
TKFEN	-1,137,903	-13.5
KRDMD	-834,938	-28.2
GSDHO	-728,620	-21.2
PETKM	-625,535	-17.1

GÜNLÜK BÜLTEN

ARA TIRMA BÖLÜMÜ

Aslıhan BALABAN	Müdür	(212) 314 81 07	abalaban@halkyatirim.com.tr
İlhan BÜK	Uzman	(212) 314 81 07	ibuk@halkyatirim.com.tr
Serhat KUŞKONMAZ	Uzman	(212) 314 81 07	skuskonmaz@halkyatirim.com.tr
Recep BOZKURT	Uzman Yrd.	(212) 314 81 07	rbozkurt@halkyatirim.com.tr

SATIŞ VE PAZARLAMA

Feridun ŞEN	Müdür	(212) 314 81 01	feridunsen@halkyatirim.com.tr
Burak AYDIN	Müdür Yrd.	(212) 314 81 01	baydin@halkyatirim.com.tr
Selami YILDIRIM	Müdür Yrd.	(212) 314 81 01	syildirim@halkyatirim.com.tr
Ayşe ÖZÜT	Yönetmen	(212) 314 81 01	aogut@halkyatirim.com.tr
Ufuk Hakkı ÇAYHAN	Yönetmen	(212) 314 81 01	ucayhan@halkyatirim.com.tr
Soner AYDIN	Servis Görevlisi	(212) 314 81 01	saydin@halkyatirim.com.tr

HAZINE VE VARLIK YÖNETİMİ

Ali İhsan ÇAMCI	Müdür	(212) 314 81 06	acamci@halkyatirim.com.tr
Kerem YEREBASMAZ	Müdür Yrd.	(212) 314 81 06	kyerebasmaz@halkyatirim.com.tr
Deniz BAŞKAYNAK	Müdür Yrd.	(212) 314 81 06	dbaskaynak@halkyatirim.com.tr
Ebru ERCİN	Yönetmen	(212) 314 81 06	eercin@halkyatirim.com.tr

Burada yer alan yatırım bilgi, yorum ve tavsiyeleri yatırım danışmanlığı kapsamında değildir. Yatırım danışmanlığı hizmeti; aracı kurumlar, portföy yönetim şirketleri, mevduat kabul etmeyen bankalar ile müşteri arasında imzalanacak yatırım danışmanlığı sözleşmesi çerçevesinde sunulmaktadır. Burada yer alan yorum ve tavsiyeler, yorum ve tavsiyede bulunanların kişisel görüşlerine dayanmaktadır. Bu görüşler mali durumunuz ile risk ve getiri tercihlerinize uygun olmayabilir. Bu nedenle, sadece burada yer alan bilgilere dayanarak yatırım kararı verilmesi beklentilerinize uygun sonuçlar doğurmayabilir. Bu sayfalarda yayınlanan görüş, yorum, haber veya öneriler nedeniyle ortaya çıkacak ticari kazanç veya kayıplardan Halk Yatırım Menkul Değerler A.Ş. sorumlu değildir. Buradaki yazı, görüş ve yorumlar sayfa ziyaretçilerini bilgilendirme niteliindedir. Rapor sayfalarında yayınlanan hiçbir yazı, görüş, resim, analiz ve diğer sunumlar izin alınmadan yazılı veya görsel basın organlarında yayımlanamaz.