

30/12/2009

GÜNLÜK BÜLTEN

MKB VERİLERİ

Endeks	Kapanı	% Değişim	Hacmi (Milyon TL)
MKB 100	51.786	0,32	1,394

TAHVİL – BONO

Valör	Vade	Bil. Faiz (%)	Hacim (TL)
30.12.2009	03/08/2011	9,46	12,557,097
29.12.2009	03/08/2011	9,51	393,738,478

EUROBOND

Vade	Para Birimi	Fiyat	Getiri (%)
15.01.2030	USD	160.625	6,44

PARİTELER

	Kapanı	% Değişim
USD/TL	1.5026	-0.26
EURO/TL	2.168	-0.03
GBP/TL	2.4067	0.00
EURO/USD	1.4429	0.24
USD/JPY	91.68	0.19

EMT A

		% Değişim
ALTIN (Ons/\$)	1101.4	-0.65
BAKIR (\$/libre)	333.9	0.75
PETROL (NYMEX \$/varil)	78.9	0.04

YURTDIŞI PİYASALAR

Endeksler	Kapanı	% Değişim
DOW JONES (ABD)	10,545	- 0.02
NASDAQ (ABD)	1,872	- 0.33
XETRA DAX (ALMANYA)	6,012	0.14
PARİS CAC (FRANSA)	3,960	0.14
S&P 500 (ABD)	1,126	- 0.14
NIKKEI 225 (JAPONYA)	10,546	- 0.86
FTSE 100 (İNGİLTERE)	5,438	0.65
BOVESPA (BREZİLYA)	68,296	0.58
MERVAL (ARJANTİN)	2,318	1.57
RTSI (RUSYA)	1,440	- 0.36
VIX	20,01	0.40

TEKNİK ÖNERİLER

Hisse	Kapanı TL	Önerilen Alı Fiyatı TL	Önerilen Satı Fiyatı TL	Stop-loss
ALARK	4,00	4,00	4,20	3,90
ANHYT	4,78	4,76	4,90	4,70
AYGAZ	5,70	5,70	6,00	5,55
EREGL	4,34	4,34	4,50	4,28
TOASO	4,68	4,68	4,84	4,62
THYAO	5,65	5,60	5,80	5,50
SISE	1,83	1,83	1,90	1,80
OTKAR	15,70	15,70	16,50	15,50
TKFEN	4,88	4,88	5,02	4,82
TEBNK	2,62	2,62	2,72	2,60

GÜNLÜK STRATEJİ

Hisse senedi piyasası: MKB-100 Endeksi dün %0,32 oranında değer kazancıyla tamamladı. Güne yurtdışı endeksi kararsız görünümünün etkisiyle zayıf başlangıç yapan endeks, 51.500'ün altına sarkmalarda 51.300 aralığına geriledi. Tepki alımlarıyla karlı oldu. Günün başında Bakan Yardımcısı Ali Babacan IMF anlaşmasına dair umut verici açıklamalarda bulundu. Babacan'ın, IMF ile büyümeyi destekleyecek olası bir anlaşmanın 2010 ve 2011 yılını kapsayacak şekilde iki yıl olması konusunda mutabakat sağlandığını belirterek, müzakereler konusunda iyi bir noktada bulduklarını açıklamasına, yeni bir gelişme gözüyle bakmayan hisse senedi piyasasında açıklama sonrası yukarı yönlü atak denemesi 52.000 direnci ile sınırlı kaldı. Kapanı 51.786 puandan gerçekleşti. Günlük işlem hacmi ise 1.394 milyon TL seviyesinde oldu.

Yurtdışı borsalarda ise dün yükselişlere ara verildiği görüldü. ABD'de Ekim ayı ev fiyatları ve Aralık ayı tüketici güveni verilerinin beklentilerden iyi gelmesinin etkisiyle destekli yüksek açılışın ardından enerji, mali ve teknoloji şirketlerine gelen satışlarla gün hafif eksi ile tamamlandı. Avrupa borsalarında kapanı itibarıyla hafif değer kazancı görülürken, Asya borsalarında karlı seyir izlenmekte. Sabah itibarıyla yurtdışı vadeli piyasalarda da hafif geveme eğilimli karlı görünüm hakim.

Güne bu gelişmelerin gölgesinde başlayacak olan endekste hafif geveme eğilimli zayıf bir başlangıç öngörülmektedir. Endekste 5 günlük ortalama olan 51.600 ilk hedef destek bölgesi olup, altına sarkmalarda 51.300 – 51.000 destekleri ön plana çıkabilir. 51.800 – 52.000 ise hedef direnç konumunu sürdürmekte. Hisse bazlı hareketlerin etkili olmaya devam edeceğini beklediğimiz endekste günün içinde ise yurt içi ve yurtdışı gündem yön belirleyici olacaktır.

Bugün veri gündeminde ABD kanadında MBA satın alma endeksi, mortgage piyasası endeksi, yurtiçinde ise dış ticaret verileri takip edilecek.

Bono ve döviz piyasası: Bono piyasasında yılın son günlerindeki yatay ve hacimsiz seyrini dün Sn. Babacan'ın IMF ile ilgili umut verici sözleri bile deşirmeyemedi. IMF ile diyaloga hala devam ettiğinin açıklanmasıyla piyasanın benchmark tahvilinin getirisi hafif geriledi. Yılın geri kalan son iki gününde bu seyrin deşirmesini beklemiyoruz. Ocak ayındaki yüklü itfalar ve Hazine'nin borçlanma programı öncesinde 9.30-9.70 bandının korunması muhtemel gözüküyor.

Döviz piyasasında ise pariteye odaklı seyrin devam etmekte. 1.42 seviyesinden destek alarak 1.44 seviyesine kadar yükselen Euro/Dolar paritesi tepkisini vermedi ve tekrar aşağı yönlü gözüküyor. Bu ihtimal gerçekleşirse TL'nin nominal değeri üzerindeki baskının artmasını bekliyoruz.

30/12/2009

GÜNLÜK BÜLTEN

P YASA GÜNDEM

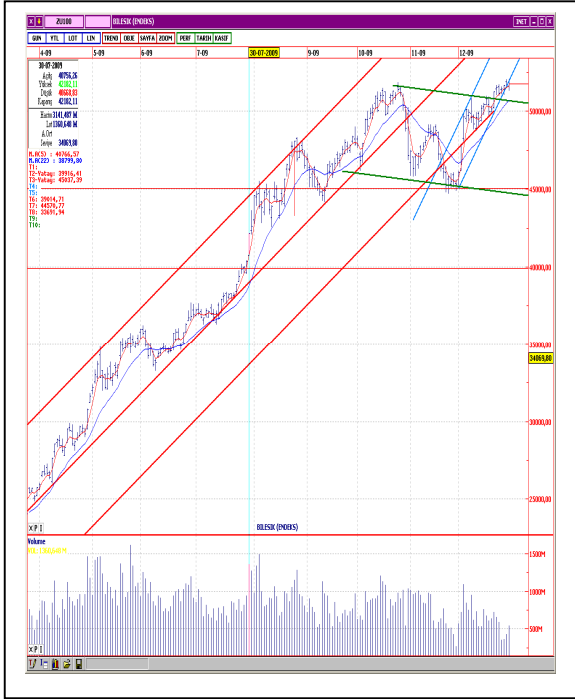
Ülke	Veri	TS	Bekl.	Önc.
29 ARALIK SALI				
30 ARALIK ÇAR AMBA				
ABD	MBA Satınalma Endeksi (%Değişim)	14:00	-	-%11,6
ABD	Mortgage Piyasası Endeksi (%Değişim)	14:00	-	-%10,7
ABD	Refinansman Endeksi (%Değişim)	14:00	-	-%10,1
EUR	Tüketici Kredileri ,Kasım	11:00	-%1,0	-%0,8
ABD	Chicago PMI, Kasım	16:45	55,0	56,1
TR	Dış Ticaret istatistikleri	17:00	-	-
31 ARALIK PER EMBE				
ALM	Piyasalar Tatil	-	-	-
JP	Piyasalar Tatil	-	-	-
ABD	Haftalık Sızlık Ba vuruları	15:30	465,000	452,000
ABD	Haftalık Sızlık Ba vuruları 4 Haftalık Ortalama	15:30	-	465.25.000
1 Ocak Cuma				
	Tüm Piyasalar Tatil			

YURTDIŞI PİYASALARDAKİ GELİŞMELER

- Japonya hisse senetleri Amerika'da ev fiyatları, tüketici güveninin artması artışı gösterdi.
- Wall Street Journal'ın haberine göre GMAC Financial Services, ABD hükümetinden yaklaşık 3.5 milyar dolar ek yardım almaya yakın. GMAC, Aralık 2008'den bu yana devletten 13.5 milyar dolar destek aldı. GMAC'ın mortgage operasyonlarındaki kayıplarını telafi etmek için ihtiyaç duyduğu bu desteğe ilişkin açıklamanın birkaç gün içinde yapılması bekleniyor.
- Asya hisse senetleri havayolu ve madencilik şirketlerindeki düşüşler sebebiyle düşüş gösteriyorken 2009 yılının en iyi performans gösteren ülkeleri Norveç, ve Avustralya gibi ülkelerin para birimleri dolar karşısında geriledi.
- The Institute for Supply Management-Chicago Inc. tarafından oluşturulan iş barometresi için bloomberg tarafından 53 ekonomistin katılımıyla gerçekleştirilen anketin sonucuna göre barometre Kasım ayındaki bir yıllık en yüksek seviyesi olan 56,1 den 55,1 e geriledi. Barometre için 50 nin üzeri olan rakamlar büyümeye işaret ediyor. Buna göre Amerika'da şirketler artan satışlara rağmen stoklarını korumaya çalışmaları sebebiyle Aralık ayında 3 aylık büyümesini devam ettirdi.
- Options Clearing Corp. verilerine göre; borsa, endeks ve döviz fonlarında 2009'da el değiştiren opsiyon sayısı 3.59 milyar kontrata ulaştı ve 2008'deki rekoru olan 3.58 milyarı geçti. Yatırımcılar varlıklarını korumak için daha fazla hisse türevi alıp sattılar ve S&P 500 Endeksi 1930'lardan bu yana kaydedilen en büyük ralliyi gerçekleştirerek Mart ayında yapımı oldu ve 12 yıllık dip seviyesinden %66 yükselme kaydetti.
- Hong Kong'da açıklamalarda bulunan S&P analisti Agost Benard, Japonya'nın büyük kamu borç yükünü önce dengelemeyi ardından da kademeli olarak azaltmayı hedefleyen politika girişimlerinin başarısız olması halinde ülkenin AA olan kredi notunun tehlikeye girebileceğini ifade etti.
- Bankalararası piyasada oluşan kurlara göre TCMB yarım \$, yarım Euro ile belirlenen döviz sepeti bu sabah (8:47) 1,8346 seviyesinde, akşam (saat 17:55) 1,8401 di.

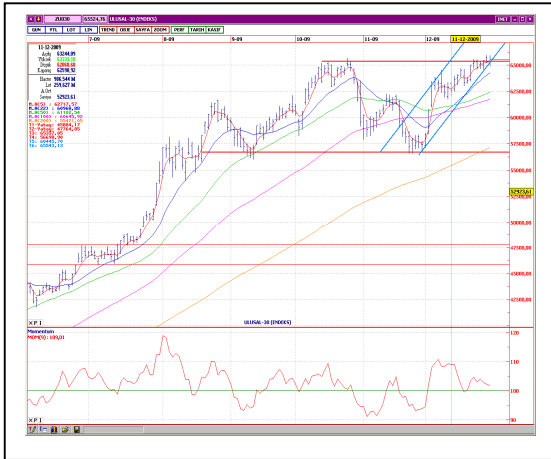
30/12/2009

GÜNLÜK BÜLTEN



MKB - 100 TEKNİK YORUM

Dünkü işlemle açılı seansı sonrası 51.647 puandan başlayan MKB-100 endeksi günü 51.786 puandan tamamladı. Gün sonunda işlem hacmi 1.394 milyon TL olarak gerçekleşti. Para girişinin en çok olduğu hisseler GARAN, KRDM, EREGL oldu. Güne hafif artışla başlayan endeks ilk yarıda satış baskısının etkisinde kaldı ve 51.314 puanda destek buldu. Günün ikinci yarısında artan alımlarla da 52.063 puana kadar yükseliş yaşandı. Gün sonunda 5 günlük AO 51.731 puana yükselirken, kapanış bu seviyenin altında gerçekleşti. Dün belirttiğimiz üzere 5 günlük AO'nun altına gerileme olması durumunda satış baskısının etkisine girilebilir. Gösterge pozisyonlarından MACD pozitif görünümünü sürdürüyor. Bugün için 51.500 - 51.300 bandı destek bölgesi olarak izlenebilir. Yukarı yönde ise 52.000 direncinin önemini korumasını beklemekteyiz. Bugün güne hafif ekşi açılışla başlamasını beklediğimiz endeksin gün içinde 51.500 - 51.300 bölgesinde tutunumu önemli olacaktır.



MKB-30 TEKNİK YORUM

MKB-30 endeksi günü 65,524 puandan tamamladı. Gün içinde en düşük 64.894, en yüksek 65.942 puanı gören MKB-30 endeksinde düşük hacimli dar bant aralığında seyir sürüyor. Endekste 5 günlük ağırlıklı ortalaması olan 65.300 seviyesi bugünkü önemli destek, yukarıda ise 66.000'nin kuvvetli direnç seviyesini oluşturmakta. Güne hafif satıcı başlangıç yapmasını beklediğimiz endekste, ilk etapta 65.300'de tutunum ön plana çıkabilir. Aşağı sarkmalarda 65.000 bir sonraki destek oluşturmakta.

MKB-100 TEKNİK VERİLER

Kapanı	51.786
Destekler	51500-51.000
Dirençler	52.000-53.000
Göstergeler	
Boll. Alt bant (22g)	48,797
Boll.Üst bant (22g)	52,915
RSI	65,51
Ağırlıklı Ortalamalar	
5 Gün AO	51,631
9 Gün AO	51,454
22 Gün AO	50,720
50 Gün AO	49,275
100 Gün AO	48,748
200 Gün AO	45,087

EN ÇOK ARTANLAR

Hisseler	Kapanı	% Pay
VKINGR	0.27	35
SNPAM	2.47	19.32
BISAS	1.39	11.2
TKBNK	6.75	10.66
ALYAG	0.74	10.45

PARA GİRİ OLANLAR

Hisseler	Para G.	% Pay
GARAN	3,961,824	8.5
KRDM	2,298,449	30.1
EREGL	2,114,184	12.6
ISAMB	1,525,204	14.6
TCELL	1,281,025	7.4

EN ÇOK DÜŞENLER

Hisseler	Kapanı	% Pay
EVNYO	1	-7.41
MZHL	1.08	-6.9
ARSAN	1.65	-5.17
EPLAS	0.96	-4.95
AYCES	7.25	-4.61

PARA ÇIKI OLANLAR

Hisseler	Para Ç.	% Pay
KARSN	-969,857	-18.9
AKSA	-955,941	-13.5
TUPRS	-953,731	-14.1
ASELS	-689,867	-14.2
ECILC	-515,908	-8.1

30/12/2009

GÜNLÜK BÜLTEN

ARA TIRMA BÖLÜMÜ

Aslıhan BALABAN	Müdür	(212) 393 04 89	abalaban@halkyatirim.com.tr
Sevgül YIRTAR DÜZGÜN	Yönetmen	(212) 393 04 18	sduzgun@halkyatirim.com.tr
İlhan BÜK	Uzman	(212) 393 03 16	ibuk@halkyatirim.com.tr

SATIŞ VE PAZARLAMA

Feridun ŞEN	Müdür	(212) 393 03 11	feridunsen@halkyatirim.com.tr
Burak AYDIN	Müdür Yrd.	(212) 393 03 70	baydin@halkyatirim.com.tr
Selami YILDIRIM	Müdür Yrd.	(212) 393 03 81	syildirim@halkyatirim.com.tr
Ayşe ÖZÜT	Yönetmen	(212) 393 03 98	aogut@halkyatirim.com.tr
Ufuk Hakkı ÇAYHAN	Yönetmen	(212) 393 03 83	ucayhan@halkyatirim.com.tr
Soner AYDIN	Servis Görevlisi	(212) 393 03 99	saydin@halkyatirim.com.tr

HAZINE VE VARLIK YÖNETİMİ

Ali İhsan ÇAMCI	Müdür	(212) 393 03 80	acamci@halkyatirim.com.tr
Kerem YEREBASMAZ	Müdür Yrd.	(212) 393 03 72	kyerebasmaz@halkyatirim.com.tr
Ebru ERCİN	Yönetmen	(212) 393 04 71	eercin@halkyatirim.com.tr
Eyüp ŞİMŞEK	Müdür Yrd.	(212) 393 03 97	esimsek@halkyatirim.com.tr

Burada yer alan yatırım bilgi, yorum ve tavsiyeleri yatırım danışmanlığı kapsamında değildir. Yatırım danışmanlığı hizmeti; aracı kurumlar, portföy yönetim şirketleri, mevduat kabul etmeyen bankalar ile müşteri arasında imzalanacak yatırım danışmanlığı sözleşmesi çerçevesinde sunulmaktadır. Burada yer alan yorum ve tavsiyeler, yorum ve tavsiyede bulunanların kişisel görüşlerine dayanmaktadır. Bu görüşler mali durumunuz ile risk ve getiri tercihlerinize uygun olmayabilir. Bu nedenle, sadece burada yer alan bilgilere dayanarak yatırım kararı verilmesi beklentilerinize uygun sonuçlar doğurmayabilir. Bu sayfalarda yayınlanan görüş, yorum, haber veya öneriler nedeniyle ortaya çıkacak ticari kazanç veya kayıplardan Halk Yatırım Menkul Değerler A.Ş. sorumlu değildir. Buradaki yazı, görüş ve yorumlar sayfa ziyaretçilerini bilgilendirme niteliindedir. Rapor sayfalarında yayınlanan hiçbir yazı, görüş, resim, analiz ve diğer sunumlar izin alınmadan yazılı veya görsel basın organlarında yayınlanamaz.