

18/05/2010

## GÜNLÜK BÜLTEN

### MKB VERİLERİ

Endeks	Kapanı	% Değişim	Hacmi (Milyon TL)
MKB 100	56.071	0,58	1.809

### TAHVİL – BONO

Valör	Vade	Bil. Faiz (%)	Hacim (TL)
17.05.2010	25/01/2012	9.25	190,461,469
18.05.2010	25/01/2012	9.25	188,920,730

### EUROBOND

Vade	Para Birimi	Fiyat	Getiri (%)
15.01.2030	USD	159,750	6,46

### PAR TELER

	Kapanı	% Değişim
USD/TL	1.537	0.93
EURO/TL	1.8939	-0.44
GBP/TL	2.2165	0.04
EURO/USD	1.2322	-1.36
USD/JPY	92.34	-0.25

### EMT A

		% Değişim
ALTIN (Ons/\$)	1242.8	0.33
BAKIR (\$/libre)	295.40	-0.54
PETROL (NYMEX \$/varil)	70.50	0.48

### YURTDIŞI PİYASALAR

Endeksler	Kapanı	% Değişim
DOW JONES (ABD)	10,626	0.05
NASDAQ (ABD)	1,915	0.44
XETRA DAX (ALMANYA)	6,067	0.17
PAR S CAC (FRANSA)	3,544	-0.47
S&P 500 (ABD)	1,137	0.11
NIKKEI 225 (JAPONYA)	10,243	0.07
FTSE 100 (İNGİLTERE)	5,263	-0.01
BOVESPA (BREZİLYA)	62,866	-0.86
MERVAL (ARJANTİN)	2,186	-1.22
RTSI (RUSYA)	1,421	-1.46
VIX	30.84	-1.28

### TEKNİK ÖNERİLER

Hisse	Kapanı TL	Önerilen Alı Fiyatı TL	Önerilen Satı Fiyatı TL	Stop-loss
IPMAT	3,36	3,36	3,5	3,3
NTHOL	0,93	0,93	0,97	0,91
PETKM	11,7	11,7	12,2	11,5

\*Tabloda yer alan hisseler, olumlu teknik görünümüne göre belirlenmiştir.

### GÜNLÜK STRATEJİ

Hisse senedi piyasası: MKB 100 endeksi haftanın ilk işlem gününü %0,58 oranında değer artışıyla 56.071 puandan kapattı. Günlük işlem hacmi 1,8 milyar TL seviyesinde gerçekleşti. İlk 10 aracı kurum bazında 3 milyon TL'lik para girişi oldu.

Yeni haftaya sert satışlarla 54.860 seviyesinden başlayan MKB 100 endeksi açılışın ardından günün en düşük seviyesi olan 54.507'yi test etti. Ancak bu seviyeden destek alan endeks, yurtdışında da gün içinde azalan tedirginliğin etkisiyle yükselmeye geçti. 56.116 ile günün en yüksek seviyesini test eden endekste 100 günlük ağırlıklı ortalama seviyesi olan 55.600 destek alınarak 55.600-56.000 bandında yatay seyir izlendikten sonra 56.000 seviyesinin hemen üzerinde kapanış gerçekleşti.

Yurtdışında ise euro/dolar paritesinin son 4 yılın en düşük seviyesine gerilemesinin ve ABD'den gelen NY FED imalat sanayi endeksindeki sert düşüşün etkisi hissedilse de, euro/dolar paritesinde görülen dönüş ve şirket bazlı haberlerle kapanışa doğru genel havada düzleşme görüldü. Bu sabah ise Asya piyasalarında zayıf ve yatay seyir sürdü. ABD vadeli piyasalarında hafif negatif görünüm, Avrupa borsalarında ise alıcılı seyir hakim.

Bu bağlamda MKB'de de güne hafif alıcılı bir başlangıç yapılacağını beklemekteyiz. 56.400 seviyelerine doğru yükselişle açılışını beklediğimiz endekste 5 ve 22 günlük ağırlıklı ortalamaların bulunduğu 56.650-57.000 bölgesi önemli hedef direnç bölgesi olarak görülmektedir. Olası aşağı yönlü hareketlerde ise 100 günlük ağırlıklı ortalamasının bulunduğu 55.600 seviyesi önemini korumaktadır.

Bugün veri takvimi oldukça yoğun. İngiltere'den TÜFE, Almanya'dan ZEW endeksleri, Euro bölgesinden TÜFE, ABD'den inşaat izinleri yeni konut başlangıçları, ÜFE ve içeriden TCMB faiz kararı açıklanacak.

Bono ve döviz piyasası: Para piyasalarında Euro/Dolar paritesine odaklı seyir devam ediyor. Dün paritenin 1.24 seviyesine yükselmesiyle rahatlayan bono faizleri 9.25 seviyesine kadar gerileme kaydetti. Bu sabah tezgahüstü piyasada açılış 9.26 seviyesinde. Gün boyunca yine Avrupa piyasalarına odaklı seyir devam edecektir. Bugün Merkez Bankası faiz kararı için toplanıyor. Piyasalar kapandıktan sonra açıklanacak kararda faiz değişimi beklenmemekte. Kurul'un karar sonrası yayımlandığı kısa not yine önümüzdeki dönemki faiz politikası için önemli, fakat biz tonda bir değerlendirilmiyoruz.

18/05/2010

# GÜNLÜK BÜLTEN

## P YASA GÜNDEM

Ülke	Veri	TS	Bekl.	Önc.
NG	TÜFE, Nisan	11:30	%0,4	%0,6
NG	TÜFE, Yıllık	11:30	%3,5	%3,4
ALM	ZEW Cari Durum End, Mayıs	12:00	-33,3	-39,2
ALM	ZEW Endeksi	12:00	47,0	53,0
EUR	Dü. Ticaret Dengesi, Mart	12:00	4,8 MLR	2,6 MLR
EUR	TÜFE, Nisan	12:00	%0,4	%0,9
EUR	TÜFE, Yıllık	12:00	%1,5	%1,4
ABD	n aat zinleri Nisan (%)	15:30		%6,8
ABD	n aat zinleri, Adet	15:30	0,68 MLR	0,68 MLR
ABD	Yeni Konut Ba la., Nisan (%)	15:30		%1,6
ABD	Yeni Kon Ba la., Nisan (adet)	15:30	0,65 MLR	0,626 MLR
ABD	ÜFE, Nisan	15:30	%0,1	%0,7
ABD	ÜFE, Yıllık	15:30	%5,6	%6,0
ABD	Çekirdek ÜFE, Nisan	15:30	%0,1	%0,1
ABD	Çekirdek ÜFE, Yıllık	15:30	%0,9	%0,9
TR	Faiz Kararı	19:00		%6,50

## YURT DI İ P YASALARDAKİ GELİMLER

• Almanya Federal Demokrat Parti ekonomisti Frans Schaeffler, Avrupa Merkez Bankası başkanı Trichet'in istifasını isteyerek onun yerine Almanya Merkez Bankası Başkanı Axel Weber'in geçmesi gerektiğini söyledi.

• ABD'de ünlü bankacılık analisti Meredith Whitney, ABD Senatosu'ndan beklenen finansal reform tasarısının kredileri kısıtlayarak banka karlarına zarar verecek olduğunu yönündeki düşüncesi nedeniyle yatırımcıları bankacılık ve finans şirketleri konusunda uyardı.

• ABD'de açıklanan NY FED imalat sanayi endeksi Mayıs ayında 30 olan beklentilerin aksine sürpriz şekilde düşü göstererek 19,11 olarak açıklandı. Bir önceki ay endeksi 31,86 seviyesinde idi.

• Avrupa Merkez Bankası, kurtarma planının bir parçası olarak 10-14 Mayıs tarihleri arasında 16,5 milyar euroluk tahvil aldığını açıkladı.

• Financial Times'da yer alan haberde hedge fon yöneticisi Man Group'un rakibi GLG Partners'ı 1,6 milyar\$'a satın alacağını, böylece anlaşma sonucunda toplam 63 milyar\$'lık fon yönetileceğini belirtti.

• Altın arama şirketi US Gold'un Başkanı Robert McEwen, altının yıl sonunda 2.000\$ seviyesine ulaşacağını ve 2012 - 2014 yıllarında ise 5.000\$'a ulaşabileceğini belirtti.

• Çin, altı aydan sonra ilk kez elindeki ABD hazine kağıt miktarını artırdı. %2 oranında gerçekleşen artışın ardından Çin'in elinde tuttuğu ABD hazine kağıtlarının miktarının 895,2 milyar \$'a çıktığını bildirdi.

• Bankalararası piyasada oluşan kurlara göre TCMB yarım \$, yarım Euro ile belirlenen döviz sepeti bu sabah (08:37) 1,7230 seviyesinde, dün ise sabah 1,7291; akşam ise (saat 17:41) 1,7214 idi.

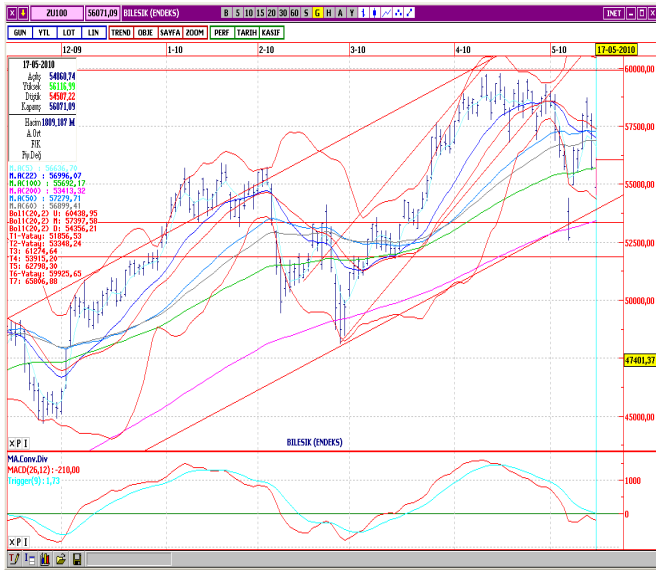
## YURT İÇİNDEKİ GELİMLER

• TÜİK tarafından açıklanan Nisan ayı tüketici güven endeksi Mart ayındaki 84,74 seviyesinden 85,80 seviyesine yükseldi.

• İubat dönemi için sızlık oranı %14,4 olarak açıklanırken, tarımda ise sızlık oranı %17,5 olarak gerçekleşti. TÜİK'in mevsimsel etkilerden arındırdığı sızlık verilerine göre ise sızlık oranı %12,7 olarak açıklandı.

## MKB-100 TEKNİK VERİLER

Kapanı	56.071	Ağırlıklı Ortalamalar	
Destekler	55.600-55.000	5 Gün AO	56.636
Dirençler	56.600-57.000	9 Gün AO	56.402
Göstergeler		22 Gün AO	56.996
Boll. Alt bant (22g)	53.777	50 Gün AO	57.279
Boll.Üst bant (22g)	60.018	100 Gün AO	55.692
RSI	46,35	200 Gün AO	53.413



## EN ÇOK ARTANLAR

Hisseler	Kapanı	% Pay
AFMAS	12.7	16.51
IPMAT	3.36	9.09
KOZAA	4.34	9.05
AKMGY	51	7.94

## EN ÇOK DÜŞENLER

Hisseler	Kapanı	% Pay
FENER	57,00	-18.57
SKTAS	5.05	-11.4
PENGD	1.14	-10.94
GEDİZ	1.17	-8.59

## PARA GİRİMLERİ OLANLAR

Hisseler	Para G.	% Pay
DOHOL	4,164,700	6.9
GARAN	3,557,520	7.6
KOZAA	3,477,480	11.9
KOZAL	1,491,257	10.2

## PARA ÇIKIMLARI OLANLAR

Hisseler	Para Ç.	% Pay
THYAO	-3,576,649	-28.4
ISCTR	-2,235,328	-12.2
EREGL	-2,035,533	-13.9
ISGYO	-1,062,633	-14.6

## GÜNLÜK BÜLTEN

### ARA TIRMA BÖLÜMÜ

Aslıhan BALABAN	Müdür	(212) 314 81 07	<a href="mailto:abalaban@halkyatirim.com.tr">abalaban@halkyatirim.com.tr</a>
İlhan BÜK	Uzman	(212) 314 81 07	<a href="mailto:ibuk@halkyatirim.com.tr">ibuk@halkyatirim.com.tr</a>
Serhat KUŞKONMAZ	Uzman	(212) 314 81 07	<a href="mailto:skuskonmaz@halkyatirim.com.tr">skuskonmaz@halkyatirim.com.tr</a>
Recep BOZKURT	Uzman Yrd.	(212) 314 81 07	<a href="mailto:rbozkurt@halkyatirim.com.tr">rbozkurt@halkyatirim.com.tr</a>

### SATIŞ VE PAZARLAMA

<b>Feridun ŞEN</b>	Müdür	(212) 314 81 01	<a href="mailto:feridunsen@halkyatirim.com.tr">feridunsen@halkyatirim.com.tr</a>
<b>Burak AYDIN</b>	Müdür Yrd.	(212) 314 81 01	<a href="mailto:baydin@halkyatirim.com.tr">baydin@halkyatirim.com.tr</a>
<b>Selami YILDIRIM</b>	Müdür Yrd.	(212) 314 81 01	<a href="mailto:syildirim@halkyatirim.com.tr">syildirim@halkyatirim.com.tr</a>
Ayşe ÖZÜT	Yönetmen	(212) 314 81 01	<a href="mailto:aogut@halkyatirim.com.tr">aogut@halkyatirim.com.tr</a>
<b>Ufuk Hakkı ÇAYHAN</b>	Yönetmen	(212) 314 81 01	<a href="mailto:ucayhan@halkyatirim.com.tr">ucayhan@halkyatirim.com.tr</a>
<b>Soner AYDIN</b>	Servis Görevlisi	(212) 314 81 01	<a href="mailto:saydin@halkyatirim.com.tr">saydin@halkyatirim.com.tr</a>

### HAZINE VE VARLIK YÖNETİMİ

<b>Ali İhsan ÇAMCI</b>	Müdür	(212) 314 81 06	<a href="mailto:acamci@halkyatirim.com.tr">acamci@halkyatirim.com.tr</a>
<b>Kerem YEREBASMAZ</b>	Müdür Yrd.	(212) 314 81 06	<a href="mailto:kyerebasmaz@halkyatirim.com.tr">kyerebasmaz@halkyatirim.com.tr</a>
<b>Ebru ERCİN</b>	Yönetmen	(212) 314 81 06	<a href="mailto:eercin@halkyatirim.com.tr">eercin@halkyatirim.com.tr</a>
<b>Deniz BAŞKAYNAK</b>	Müdür Yrd.	(212) 314 81 06	<a href="mailto:dbaskaynak@halkyatirim.com.tr">dbaskaynak@halkyatirim.com.tr</a>

Burada yer alan yatırım bilgi, yorum ve tavsiyeleri yatırım danışmanlığı kapsamında değildir. Yatırım danışmanlığı hizmeti; aracı kurumlar, portföy yönetim şirketleri, mevduat kabul etmeyen bankalar ile müşteri arasında imzalanacak yatırım danışmanlığı sözleşmesi çerçevesinde sunulmaktadır. Burada yer alan yorum ve tavsiyeler, yorum ve tavsiyede bulunanların kişisel görüşlerine dayanmaktadır. Bu görüşler mali durumunuz ile risk ve getiri tercihlerinize uygun olmayabilir. Bu nedenle, sadece burada yer alan bilgilere dayanarak yatırım kararı verilmesi beklentilerinize uygun sonuçlar doğurmayabilir. Bu sayfalarda yayınlanan görüş, yorum, haber veya öneriler nedeniyle ortaya çıkacak ticari kazanç veya kayıplardan Halk Yatırım Menkul Değerler A.Ş. sorumlu değildir. Buradaki yazı, görüş ve yorumlar sayfa ziyaretçilerini bilgilendirme niteliindedir. Rapor sayfalarında yayınlanan hiçbir yazı, görüş, resim, analiz ve diğer sunumlar izin alınmadan yazılı veya görsel basın organlarında yayımlanamaz.