

02/12/2009

GÜNLÜK BÜLTEN

MKB VERİLERİ

Endeks	Kapanı	% Değişim	Hacmi (Milyon TL)
MKB 100	46,084	1,62	1,795

TAHVİL – BONO

Valör	Vade	Bil. Faiz (%)	Hacim (TL)
01.12.2009	03/08/2011	8,98	264,295,368
02.12.2009	03/08/2011	8,99	62,018,774

EUROBOND

Vade	Para Birimi	Fiyat	Getiri (%)
15.Oca.30	USD	162,250	6,35

PAR TELERİ

	Kapanı	% Değişim
USD/TL	1.5016	1.29
EURO/TL	2.2627	1.48
GBP/TL	2.4824	0.24
EURO/USD	1.5069	0.19
USD/JPY	86.86	-1.09

EMT A

		% Değişim
ALTIN (Ons/\$)	1186.8	0.00
BAKIR (\$/libre)	323.8	0.20
PETROL (NYMEX \$/varil)	78.54	0.22

YURTDIŞI PİYASALAR

Endeksler	Kapanı	% Değişim
DOW JONES (ABD)	10,472	1.23
NASDAQ (ABD)	1,788	1.15
XETRA DAX (ALMANYA)	5,777	2.68
PARİS CAC (FRANSA)	3,776	2.60
S&P 500 (ABD)	1,109	1.21
NIKKEI 225 (JAPONYA)	9,609	0.38
FTSE 100 (İNGİLTERE)	5,312	2.34
BOVESPA (BREZİLYA)	68,408	2.03
MERVAL (ARJANTİN)	2,210	2.93
RTSI (RUSYA)	1,427	0.76
VIX	21,92	- 10.57

TEKNİK ÖNERİLER

Hisse	Kapanı TL	Önerilen Alı Fiyatı TL	Önerilen Satı Fiyatı TL	Stop-loss
AEFES	16,60	16,60	17,40	16,40
ASELS	8,30	8,30	8,55	8,10
ASYAB	3,16	3,16	3,30	3,10
SELEC	2,38	2,38	2,50	2,32
THYAO	4,90	4,90	5,10	4,80
TEKFEN	4,14	4,16	4,30	4,10
TUPRS	27,00	27,00	28,50	26,50
VESTL	2,23	2,24	2,40	2,20

GÜNLÜK STRATEJİ

Hisse senedi piyasası: MKB-100 Endeksi dün %1,62 oranında değer kazancıyla tamamladı. Güne Bayram tatilinde ortaya çıkan Dubai krizinin tedirginliği ile zayıf görünümle başlayan MKB-100 Endeksi, Dubai'den gelen haberlerle sorunun sınırlı kalacağı sonucuna varılması, Çin'de imalat sanayinin son beş yılın en yüksek büyüme hızını yakalaması ve gününce beklentilerden iyi gelen ABD konut verileri sonrasında artan riski tahı ile önemli direnç seviyelerini zorladı. Gün içinde en yüksek 46.179 puanı gören endeks, günü 46.084 puandan tamamladı. Günlük işlem hacmi 1,795 milyon TL seviyesinde gerçekleşti.

Dünkü olumlu gelişmeler yurtdışı borsalarda da çöküşü alımlara neden oldu. Sabah saatlerinde toparlanma eğiliminde olan yurtdışı borsalarda gününce iyimser gelen ABD verileri, Dubai tedirginliğinin zayıflaması ve zayıf doların emtiaları desteklemesiyle, ilgili hisseler gelen alımlar sonucu Avrupa borsalarında %2'leri, ABD borsalarında %1'leri oranında değer kazançları görüldü. DJ Endeksi yıl içi yeni zirve seviyesine taşınmış oldu. Asya borsalarında emtia hisselerine gelen alımlar borsalarda %1,5'lara varan değer kazançları yarattı. Sabah yurtdışı vadeli borsalarda sakin seyre karın, çünkü pozitif kapanıların etkisiyle endekste alıcılı seyrin devamını öngörmekteyiz. İlk etapta 46.300 – 46.500 bölgesini güçlü direnç olarak çalıştırmasını beklediğimiz endekste, 46.500'ün kırılımı durumunda 47.000 direncine yönelim görülebilir. Aşağıda ise 46.000 – 45.500 bölgesi ilk hedef destek bölgesi konumunu sürdürecektir.

Gününce ise yurtdışı ve yurtiçi piyasalardaki gelişmeler yön belirleyici olacaktır. Bugün için yurtdışı veri gündeminde ABD mortgage piyasası endeksi, MBA satınalma endeksi, refinansman endeksi ve ADP özel sektör istihdam verisi önemle izlenecek.

Bono ve döviz piyasası: Tahvil ve Bono piyasasında dar bantta işlemlerin olduğu bir günün ardından, gösterge kilit konumunda olan 03.08.2011 vadeli tahvilde kapanı %8,98 bileşik faizle gerçekleşti. Özellikle valörlü işlemlerin hacimsiz gerçekleşmesi dikkat çekmektedir. Bugün yine dar bantta hareketlerin olacağı beklenmektedir. Gösterge tahvilde işlemlerin % 8,90-9,00 bileşik seviyeleri arasında olması beklenmektedir. Yurtdışı tarafında yoğun bir veri akışı görülmemesine rağmen, yurtiçi ve yurtdışı kaynaklı haberler piyasaya yön vermeye devam edecektir.

02/12/2009

GÜNLÜK BÜLTEN

P YASA GÜNDEM

Ülke	Veri	TS	Bekl.	Önc.
2 ARALIK ÇAR AMBA				
JAP	Tankan ,Kasım	01:30(Gece)	-	-
ABD	MBA Satınalma Endeksi(%Deg.)	14:00	-	-
ABD	Mortgage Piyasası Endeksi(%Deg.)	14:00	-	-
ABD	Refinansman Endeksi(%Deg.)	14:00	-	-
ABD	Challenger ten Çıkartmalar ,Kasım	14:30	-	55.679
ABD	ADP Özel Sektör stihdamı			
3 ARALIK PER EMBE				
ALM	Servis Sektörü PMI,Kasım	10:53	-	50,7
EUR	Servis PMI,Kasım	10:58	-	52,6
EUR	GDP R 3.Çeyrek	12:00	-	-%0,2
EUR	GDP R Yıllık 3. Çeyrek	12:00	-	-%4,8
EUR	Perakende Satı lar ,Ekim	12:00	-	-%0,7
EUR	Avrupa Merkez Bankası Faiz Oranı	14:45	-	%1,0
ABD	Haftalık sızlık Ba vuruları	15:30	-	-
ABD	Haftalık sızlık Ba vuruları 4 Haftalık Ortalama	15:30	-	-
ABD	gücü Maliyeti ,3.Çeyrek	15:30	-%4,7	-%5,2
ABD	Verimlilik ,3.Çeyrek	15:30	%8,9	%9,5
ABD	ISM malat Sanayi Endeksi ,Kasım	17:00	55,0	55,2
ABD	ISM malat Sanayi PMI,Kasım	17:00	51,0	50,6
ABD	ICSC Ma aza Satı ları,Aylık	-	-	%2,1
4 ARALIK CUMA				
ABD	Ortalama Gelirler,Kasım	15:30	%0,2	%0,3
ABD	malat Sanayi stihdam,Kasım	15:30	-46,000	-61,000
ABD	Tarım dı stihdam,Kasım	15:30	-130,000	-190,000
ABD	sızlık Oranı,Kasım	15:30	%10,2	%10,2
ABD	Dayanıklı Mal Sipari leri,Ekim	17:00	-	-%0,6
ABD	Dayanıklı Mal Sip.(Ula m Hariç),Ekim	17:00	-	-%1,3
ABD	Dayanıklı Mal Sip.(Savunma Hariç),Ekim	17:00	-	%0,4
ABD	Fabrika Sipari leri ,Ekim	17:00	%0,0	%0,9
TR	Ticaret Dengesi,Ekim	17:00	-	-3,948

YURT DI İ P YASALARDAKİ GELİMLER

- Bankacılık komitesinde Bernanke, senatörlerin ço unlu u tarafından ikinci dönem FED başkanlığı için desteklendi.
- Merrill Lynch' e Japon bir mü terisi tarafından sorumsuz bir ekinde yanlı beyan vererek elindeki Warrantı satması ve 1,14 milyar (13 milyon dolar) yen zarara u ratması sonucu dava açıldı.
- Milyarder Suudi yatırımcı Prens Alwaleed bin Talal, Dubai World'e para veren bankaların emirlikteki krizin kurbanı olmadıklarını çünkü riskleri anlamı olmaları gerekti ini söyledi.
- JP Morgan, yeni çıkarılan "Build America" bonolarının satı ı bu yılın aylık ortalama rakamına göre %40 artı ile 2010 yılında 110 milyar dolara ula abilir.
- Asya hisse senetleri emtia fiyatlarının yükselmesi ve Bluescope Çelik LTD.'nin talebin arttı ı yönündeki söyleminden sonra üçüncü günde de yükseli gösterdi.
- Yatırımcıların zenginliklerini dü en dolardan korunmak için altına yönelmeleri sonucu altın ikinci gününde de rekor seviyede arttı. Bunun ile birlikte altın üreticileri hisseleri de yükseldi.
- Japon Mekez bankası yönetim kurulu üyesi Suda, Yen'deki volatilitenin büyümeyi engelleyebilece i konusunda uyarıda bulundu.
- GM,Toyota,Ford ve Chrysler alıcıların showromlara geri dönmesi ve ekonominin istikrara kavu maya ba laması ile Kasım ayı Amerikan oto satı ları analistlerin tahminlerinin üzerinde gerçekleşti.
- Amerika'nın en büyük opsiyon piyasası olan (CBOE) Chicago Opsiyon piyasası kurulu yöneticileri gelecek hafta sadece-üyeler yapısını açarak halka açık hale gelme planını sunacaklar.
- Dubai World'un borcunu yeniden yapılandırmak için bankalarla görüş melere ba laması sonrası Londra'dan New York'a kadar hisse senetleri rally gerçekleşti tiriyorken dolar dü ü gösterdi.Aynı zamanda Amerikan hazinesi 10 yıllık bonusu 6 gündür ilk kez dü ü gerçekle tirdi.
- Dubai'nin kredi riski 9 aydır ilk sefer Dubai World holding' in borcunun yarısının yeniden yapılandırılması için bankalarla konu maya ba lamasından sonra en büyük dü ü gerçekle tirdi.
- Metal fiyatları Amerika fabrika üretiminin 3 aydır süregelen büyümesini Kasım ayında da göstermesi sonucu arttı.
- Bankalararası piyasada olu an kurlara göre TCMB yarım \$, yarım Euro ile belirlenen döviz sepeti bu sabah (8:34) 1,8792 seviyesinde, ak am (saat 17:51) 1,8840 idi.

02/12/2009

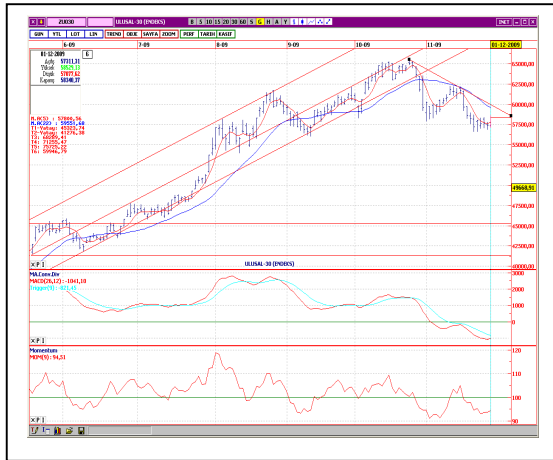
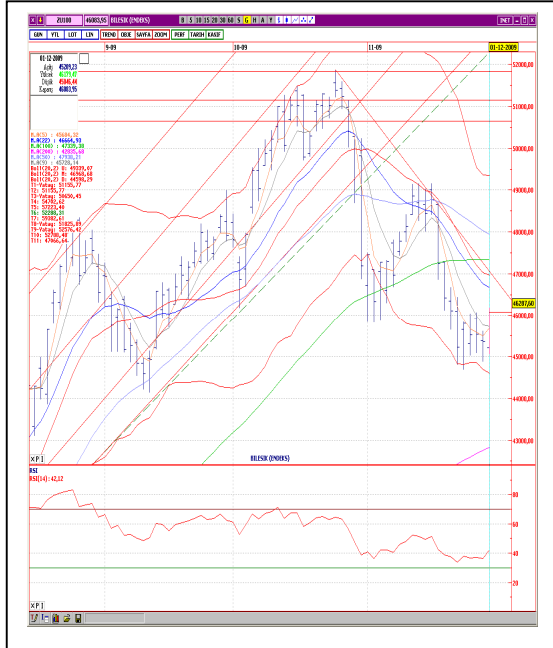
GÜNLÜK BÜLTEN

MKB - 100 TEKNİK YORUM

Güne 45.209 puandan zayıf görünümle başlayan MKB-100 Endeksi açılı sonrası gelen satışlarla en düşük 45.046 puanı görse de, bu noktada artan risk ihtahı ile görünüm pozitifte döndü. Alımların ikinci seasnta yoğunlaşması ile 46.179 puanı gören endeks, kapanışı 46.084 puandan gerçekleştirdi. Geçen haftaki zayıf görünüme karşın dünkü para girişinin etkisiyle 45.500 - 46.000 önemli direnç bölgesini kırmayı çabalayan endekste, 9 ve 5 günlük ağırlıklı ortalamalarının üzerindeki kapanışı olumlu bulmaktayız. Teknik göstergelerdeki pozitif sinyallerinde yukarı yönlü hareketi desteklediği endekste, 46.000'nin üzeri ataklarda 46.300 - 46.500 direnç bölgesi test edilebilir. 46.500'ün üzerinde 47.000 direnci önemini korumaktadır. Endekste 46.000'nin üzeri kapanışlar kısa vadeli yükseli hareketini destekleyecektir. Ancak 47.000 - 47.500 bölgesinin güçlü direnç bölgesi olduğunu unutmamak lazım. Endekste 46.000 - 45.000 bölgesi ise önemli destek konumunu sürdürmektedir.

MKB -30 TEKNİK YORUM

Güne 57.311 puandan başlayan MKB-30 endeksi, günün içinde en düşük 57.077, en yüksek 58.529 puanı gördü. Kapanışı ise 58,340 puandan gerçekleşti. Dün bankacılık hisselerine gelen alımlarla 58,500 direncini test eden endekste, bugün için 58.500 - 59.000 bölgesi önemli direnç konumunu sürdürmektedir. 59.000 üzeri ataklarda ise 22 günlük ağırlıklı ortalaması olan 59.600 bölgesi önemli direnç konumunu alacaktır. Bu direncin aynı zamanda düşüş kanalından çıkış noktası olması, gücünün göstermektedir. 57.000 - 58.000 bölgesi ise güçlü destek bölgesi olmaya devam ediyor.



MKB-100 TEKNİK VERİLER

Kapanı	46.084
Destekler	46.000-45.500
Dirençler	46.500-47.000
Göstergeler	
Boll. Alt bant (22g)	44,159
Boll.Üst bant (22g)	49,023
RSI	42,12
Ağırlıklı Ortalamalar	
5 Gün AO	45,684
9 Gün AO	45,728
22 Gün AO	46,664
50 Gün AO	47,938
100 Gün AO	47,339
200 Gün AO	42,835

EN ÇOK ARTANLAR

Hisseler	Kapanı	% Pay
MERKO	1.33	15.65
CEYLN	1.28	11.3
AKSA	1.83	10.91
DGZTE	3.2	10.34
ESEMS	0.59	9.26

PARA GİRİ OLANLAR

Hisseler	Para G.	% Pay
GARAN	7,321,676	13
ECILC	2,816,794	13.8
VAKBN	2,693,202	12.1
KOZAA	2,116,516	9
YKBNK	2,006,697	12.9

EN ÇOK DÜŞENLER

Hisseler	Kapanı	% Pay
CMENTR	0.25	-16.67
TIRE R	0.55	-6.78
RANLO	3.44	-6.01
CARFB	24.25	-5.64
MEMSA	0.69	-4.17

PARA ÇIKI OLANLAR

Hisseler	Para Ç.	% Pay
ISCTR	-3,163,984	-8.1
IPMAT	-2,745,184	-18.4
SAHOL	-1,936,285	-20.2
PETKM	-1,882,826	-9.1
DYHOL	-1,721,789	-16.6

02/12/2009

GÜNLÜK BÜLTEN

ARA TIRMA BÖLÜMÜ

Aslıhan BALABAN	Müdür	(212) 393 04 89	abalaban@halkyatirim.com.tr
Sevgül YIRTAR DÜZGÜN	Yönetmen	(212) 393 04 18	sduzgun@halkyatirim.com.tr
İl BÜK	Uzman	(212) 393 03 16	ibuk@halkyatirim.com.tr

SATI VE PAZARLAMA

Feridun ŞEN	Müdür	(212) 393 03 11	feridunsen@halkyatirim.com.tr
Burak AYDIN	Müdür Yrd.	(212) 393 03 70	baydin@halkyatirim.com.tr
Selami YILDIRIM	Müdür Yrd.	(212) 393 03 81	syildirim@halkyatirim.com.tr
Ayşe ÖZÜT	Yönetmen	(212) 393 03 98	aogut@halkyatirim.com.tr
Ufuk Hakkı ÇAYHAN	Yönetmen	(212) 393 03 83	ucayhan@halkyatirim.com.tr
Soner AYDIN	Servis Görevlisi	(212) 393 03 99	saydin@halkyatirim.com.tr

HAZINE VE VARLIK YÖNETİMİ

Ali İhsan ÇAMCI	Müdür	(212) 393 03 80	acamci@halkyatirim.com.tr
Kerem YEREBASMAZ	Müdür Yrd.	(212) 393 03 72	kyerebasmaz@halkyatirim.com.tr
Ebru ERCİN	Yönetmen	(212) 393 04 71	eercin@halkyatirim.com.tr
Eyüp ŞİMŞEK	Müdür Yrd.	(212) 393 03 97	esimsek@halkyatirim.com.tr

Burada yer alan yatırım bilgi, yorum ve tavsiyeleri yatırım danışmanlığı kapsamında değildir. Yatırım danışmanlığı hizmeti; aracı kurumlar, portföy yönetim şirketleri, mevduat kabul etmeyen bankalar ile müşteri arasında imzalanacak yatırım danışmanlığı sözleşmesi çerçevesinde sunulmaktadır. Burada yer alan yorum ve tavsiyeler, yorum ve tavsiyede bulunanların kişisel görüşlerine dayanmaktadır. Bu görüşler mali durumunuz ile risk ve getiri tercihlerinize uygun olmayabilir. Bu nedenle, sadece burada yer alan bilgilere dayanarak yatırım kararı verilmesi beklentilerinize uygun sonuçlar doğurmayabilir. Bu sayfalarda yayınlanan görüş, yorum, haber veya öneriler nedeniyle ortaya çıkacak ticari kazanç veya kayıplardan Halk Yatırım Menkul Değerler A.Ş. sorumlu değildir. Buradaki yazı, görüş ve yorumlar sayfa ziyaretçilerini bilgilendirme niteliindedir. Rapor sayfalarında yayınlanan hiçbir yazı, görüş, resim, analiz ve diğer sunumlar izin alınmadan yazılı veya görsel basın organlarında yayınlanamaz.