

24/12/2009

GÜNLÜK BÜLTEN

MKB VERİLERİ

Endeks	Kapanı	% Değişim	Hacmi (Milyon TL)
MKB 100	51,162	-0,72	1,500

TAHVİL – BONO

Valör	Vade	Bil. Faiz (%)	Hacim (TL)
24.12.2009	03/08/2011	9,47	29,741,772
23.12.2009	03/08/2011	9,46	394,853,590

EUROBOND

Vade	Para Birimi	Fiyat	Getiri (%)
15.01.2030	USD	160.625	6,45

PARİTELER

	Kapanı	% Değişim
USD/TL	1.5186	0.03
EURO/TL	2.1654	-0.31
GBP/TL	2.4207	-0.50
EURO/USD	1.4259	-0.35
USD/JPY	91.78	0.53

EMT A

	Kapanı	% Değişim
ALTIN (Ons/\$)	1082.2	-0.82
BAKIR (\$/libre)	322.8	0.75
PETROL (NYMEX \$/varil)	77.2	0.69

YURTDIŞI PİYASALAR

Endeksler	Kapanı	% Değişim
DOW JONES (ABD)	10,466	0.01
NASDAQ (ABD)	1,852	0.68
XETRA DAX (ALMANYA)	5,957	0.20
PARİS CAC (FRANSA)	3,911	-0.16
S&P 500 (ABD)	1,121	0.23
NIKKEI 225 (JAPONYA)	10,537	1.53
FTSE 100 (İNGİLTERE)	5,372	0.82
BOVESPA (BREZİLYA)	67,589	0.25
MERVAL (ARJANTİN)	2,249	0.37
RTSI (RUSYA)	1,451	1.18
VIX	19,71	0.87

TEKNİK ÖNERİLER

Hisse	Kapanı TL	Önerilen Alı Fiyatı TL	Önerilen Satı Fiyatı TL	Stop-loss
ALARK	4,00	4,00	4,14	3,92
ANHYT	4,68	4,68	4,84	4,60
BIMAS	68,00	68,00	71,00	67,00
KIPA	6,85	6,80	7,10	6,60
TATKS	3,10	3,10	3,20	3,04
TAVHL	4,68	4,68	4,80	4,62
OTKAR	15,40	15,40	15,80	15,20
TKFEN	4,80	4,80	4,94	4,70
ISGYO	1,65	1,65	1,70	1,63
PRKTE	2,84	2,84	3,06	2,80
VAKBN	4,02	4,02	4,16	3,94

GÜNLÜK STRATEJİ

Hisse senedi piyasası: Güne alıcılı başlangıç yapan MKB-100 endeksi, günün en yüksek 51.722 puanı gördü. 51.600 direncini kırmakta zorlanan endeks bir müddet bu direnç seviyesinin altında hisse bazlı hareketlerle sıkı sıkı seyir izledi. Ancak öğleden sonra ABD'de beklentilerden kötü gelen yeni ev satışları verisinin etkisiyle yaşanan kar satışları sonucunda kapanı %0,72'lik değer kaybıyla 51.162 puandan gerçekleşti.

Güne alıcılı başlayan yurtdışı borsalarda ise ABD'de yeni ev satışlarının Kasım ayında sürpriz ekilde düşmesinin ekonomik toparlanmanın sağlamlaştığına ilişkin endişeleri tetiklemesi, moralleri bozdu, kapanı larda hafif kayıplar yaşandı, dolar zayıfladı. Petrol fiyatları, stoklardaki beklentilerin üzerinde düşüşün etkisiyle yükseldi, VIX'de hafif değer kazandı ancak 20'nin altında kapanı yaşandı.

Yeni günde emtialardaki yükselişin Asya ve ABD vadeli piyasalarına olumlu yansıdığı görülmekte. Euro/dolar paritesinde euro lehine hareket bankalararası dolar/TL kotasyonlarında düşüşe neden olmaktadır. Güne bu gelişmelerin gölgesinde alıcılı başlangıç yapmasını beklediğimiz endekste, 51.300 – 51.600'ün ilk hedef direnç seviyeleri olduğu görülmekte. 51.600 güçlü direnç seviyesinin alınması durumunda ise 51.800 – 52.000 dirençlerine yönelimler görülebilir. Endekste ağırlıkta ise 51.000 – 50.800 seviyeleri önemli destek bölgesini oluşturmakta. Günün yine yurtdışı piyasaların gölgesinde, hisse bazlı hareketler yönünü belirleyecek olan endekste, bugün ABD haftalık sızlık baskıları ve dayanıklı tüketim malı verisi önemle izlenecek.

Bono ve döviz piyasası: Tahvil ve Bono piyasasında, dün %9,46 bileşik seviyesinden sonlandırılan 03.08.2011 vadeli gösterge tahvil, bu sabah tezgahüstü piyasada da yine aynı seviyeden işlem gördü. Geçtiğimiz günlerde global piyasalarda Amerika Merkez Bankasının faiz artırımlarına 2010 yılı ilk çeyrek sonu başlayacağı beklentisinin oluşması ile tüm dünya ülkelerinin bono piyasalarında olduğu gibi Türk bono piyasasında da satış baskısı yaratılmıştı. Ancak dün Amerikadan gelen olumsuz yeni ev satışları rakamı faiz artırımlarının hiçde beklendiği kadar erken başlamayacağı intibası uyandırdı. Ekonomik krize ortam hazırlayan sektör olan konut piyasası yine krizi sonlandıracak sektör olacağını bir kez daha gösterdi. Tahvil ve Bono piyasasında gösterge kıymetinde %9,50 bileşik seviyesi önemli bir direnç noktasını oluştururken, ağırlıkta %9,20 destek noktası önemli görünmektedir. Öte yandan konut sektörü verisinden sonra EUR/USD paritesi hızlı bir yükselişe geçerken, dolardaki değer kaybı lokal piyasalarda da sürdü.

24/12/2009

GÜNLÜK BÜLTEN**P YASA GÜNDEMİ**

Ülke	Veri	TS	Bekl.	Önc.
24 ARALIK PEREMBE				
ABD	Dayanıklı Mal Sipari İleri , Kasım	15:30	%0,3	-%0,6
ABD	Dayanıklı Mal Sip. Kasım (Savunma Hariç)	15:30	-	%0,4
ABD	Dayanıklı Mal Sip., Kasım (Ulaştırma Hariç)	15:30	%0,6	-%1,3
ABD	Haftalık İstihdam İlerileri	15:30	-	480,000
ABD	Haftalık İstihdam İlerileri 4 Haftalık Ort.	15:30	-	467,500
25 ARALIK CUMA				
YURTDIŞI PİYASALAR KAPALI				

YURTDIŞI PİYASALARDAKİ GELİMLER

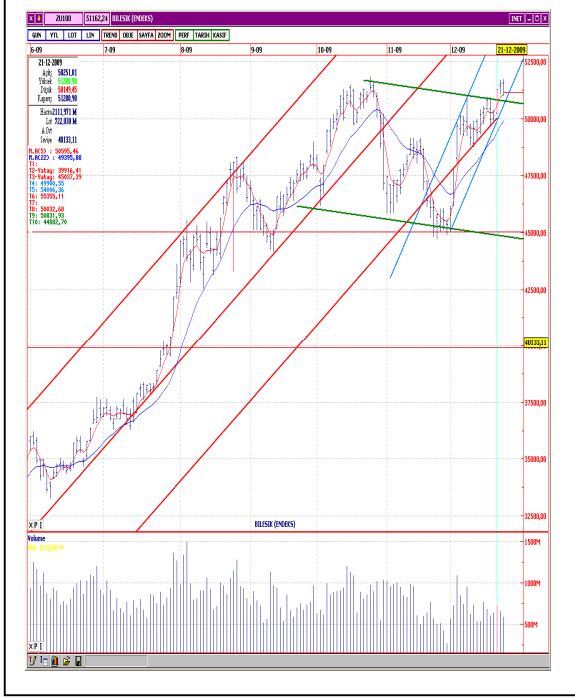
- BoFA analistlerine göre Çin'in ticaret fazlası artan iç talep sonucu ithalatın artması ile 2010 yılında %19 seviyesine düşecek.
- FED'in ekonomik yardım paketlerini erken bitirme gibi bir çabası olmadığını yönündeki spekülasyondan sonra dolar euro karşısında düşü gösterdi.
- Çin ve Amerika'da emtialara olan talebin artması yönündeki spekülasyondan sonra Asya hisse senetleri petrol, metal ve bilgisayar hafıza işlemcilerindeki artış ile yükseldi.
- Bloomberg tarafından 72 ekonomist ile gerçekleştirilen anket sonucuna göre artan satışların şirketleri yatırım ve stok için harekete geçirmesi ile Kasım ayında dayanıklı tüketim siparişi artabilir.
- Amerikan ev satışlarının beklenmedik şekilde geçtiğimiz ay düşmesinden sonra dolar zayıfladı.
- Petrol stoklarındaki düşüşün beklentilerden daha fazla gerilemesi sonucu bir aydaki en fazla yükselişini gerçekleştirdi.
- Petrol ve bakırdaki yükselişin emtia üreticilerinin hisse senetlerini yukarı taşıması sonucu Amerika'da hisse senetleri yükseldi ve Mart ayında sona eren ay piyasası süresince S&P 500 endeksinde gözlenen kaybın yarısını notürledi.
- Ham petrol stoklarının beklentilerden daha fazla düşmesi sonucu enerji talebinin artması yönündeki spekülasyondan dolayı New York'da doğalgaz futuresları bir yıldaki en yüksek seviyelerden işlem görüyor.
- Amerikan tüketicilerinin harcamaları ve gelirleri Kasım ayında arttı. Emek piyasasının güçlenmesiyle ekonominin büyük bölümünün dengeli şekilde güçleneceğini gösteriyor.
- En iyi performansı gösteren fon yöneticilerine göre gelişen piyasalarda borçlanma maliyetlerinin 2007 Aralık tarihinden bu zamana en düşük seviyeye düşmesinden dolayı ve global bonolara göre getirilerinin 19 kat daha fazla olması sebebiyle yatırımcıları cezbediyor.
- Bankalararası piyasada oluşan kurlara göre TCMB yarım \$, yarım Euro ile belirlenen döviz sepeti bu sabah (8:35) 1,8473 seviyesinde, akşam (saat 17:48) 1,8457di.

YURTDIŞI PİYASALARDAKİ GELİMLER

- Fitch, Türkiye'nin ulusal not ölçeğinde de ikli eğitti. Ulusal not skalası daha çok yerel yatırımcılar için belirlenen ve şirketlerin buldukları ülkedeki diğer şirketlere oranla görece durumunu yansıtan bir değerlendirme olarak biliniyor. Fitch'in yeniden değerlemesi daha geniş ölçekli bir skala belirlenmesine ve ara kademelerin oluşmasına imkan tanıdı. Fitch'in yeni skalasından etkilenen kurumlar şöyle:
 - Yapı ve Kredi Bankası A.Ş.: 'aaa(tur)', görünüm durağan, T.C. Ziraat Bankası A.Ş.: 'aa+(tur)', görünüm durağan, Türkiye Halk Bankası A.Ş.: 'aa+(tur)', görünüm durağan, Türkiye Kalkınma Bankası A.Ş.: 'aa+(tur)', görünüm durağan, Türkiye Sınai Kalkınma Bankası a.ş.: 'aa+(tur)', görünüm durağan, Türkiye Vakıflar Bankası T.A.O. 'aa+(tur)', görünüm durağan, GYO: 'aa+(tur)', görünüm durağan, Anadolu Efes Biracılık ve Malt Sanayii A.Ş.: 'aa+(tur)', görünüm negatif, Alternatifbank A.Ş.: 'aa+(tur)', görünüm durağan, Mapfre Genel Sigorta A.Ş. (insurer financial strength): 'aa+(tur)', görünüm durağan, Petrol Ofisi a.ş.: 'aa-(tur)', görünüm durağan, Arçelik: 'aa-(tur)', görünüm negatif, Petkim Petrokimya Holding A.Ş.: 'aa-(tur)', görünüm negatif, Albaraka Türk A.Ş.: 'a+(tur)', görünüm durağan, Hürriyet Gazetecilik ve Matbaacılık A.Ş.: 'a+(tur)', görünüm negatif, İZMİR Bankası T.A.Ş.: 'bbb+(tur)', görünüm durağan, Asya Katılım Bankası A.Ş.: 'bbb+(tur)', görünüm durağan, Tekstil Bankası A.Ş.: 'bbb+(tur)', görünüm durağan, Yaşar Holding A.Ş.: 'bbb-(tur)': görünüm negatif

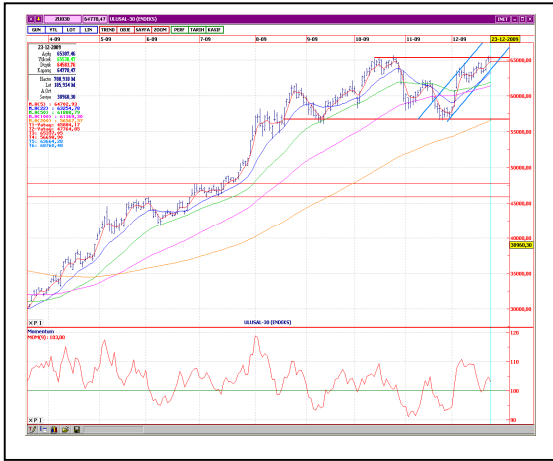
24/12/2009

GÜNLÜK BÜLTEN



MKB - 100 TEKNİK YORUM

Güne açılı seansı i lemleri 51.574 puandan ba layan MKB-100 endeksi günü 370 puan ve %0,72 oranında de er kaybıyla 51.162 puandan tamamladı. Gün sonunda i lem hacmi 1,500 milyon TL oldu. Para giri inin en çok oldu u hisse senetleri TKFEN, KRDM, SNGYO, IPMAT ve TCELL oldu. Açılı n hafif artı olmasının ardından ilk seans ba langıcında satıcıly seyreden endekste, gün içinde yükseli ler 51.700 puanla sınırlı kaldı. A a ı yönlü hareketlerde ise 51.000 günüçi destek olarak çalı tı. Üçüncü i lem gününde de endeks, 51.000 puanın üzerinde kapanı yaptı. Ancak, 51.354 puana yükselen 5 günlük AO'nın altında günü tamamladı. Kısa vadeli i lemler için 51.000 puan önemli destek haline dönü ürken, endeksin 22 günlük AO'sı da 50.700 puana yükselerek, bu seviyeye oldukça yakla tı. Yukarı yönde ise 52.000 önemli direnç noktası olarak izlenmeye devam edilebilir. Bugün güne artı açılı la 51.300 civarından ba lanmasını beklemekteyiz. Gün içinde de 51.000-52.000 bandının önemli olmasını beklemekteyiz.



MKB-30 TEKNİK YORUM

MKB- 30 endeksi güne hafif eksi açılı la 65.307 puandan ba ladı. Gün genelinde destek arayışı nda ve negatif yönde hareket eden 30 endeksi gün sonunda %0.83 oranında ve 543 puan de er kaybıyla 64.778 puandan günü tamamladı. Gün içinde en yüksek 65.530, en dü ük 64.583 seviyeleri test edildi. Son 2 günlük i lemlerde 65.500 direncini a maya çalı an 30 endeksinde bugünkü i lemler trendin yönünde belirleyici olabilir. Gün sonunda 5 günlük AO 64.702 puanın altında kapanı olması teknik görünüm açısından önemlidir.

MKB-100 TEKNİK VERİLER

Kapanı	51.162
Destekler	50.800-50.300
Dirençler	52.000-53.000
Göstergeler	
Boll. Alt bant (22g)	46,108
Boll.Üst bant (22g)	54,074
RSI	62,50
A ırlıklı Ortalamalar	
5 Gün AO	51,068
9 Gün AO	50,816
22 Gün AO	49,892
50 Gün AO	48,854
100 Gün AO	48,438
200 Gün AO	44,629

EN ÇOK ARTANLAR

Hisseler	Kapanı	% Pay
MTEKS	0.61	19.61
MRTGG	1.19	9.17
UCAK	1.71	8.92
OKANT	0.89	8.54
TCRYO	0.81	8

PARA GİRİ OLANLAR

Hisseler	Para G.	% Pay
TKFEN	1,969,660	15.7
KRDM	1,898,424	26.4
SNGYO	1,593,374	13.1
IPMAT	1,359,968	24.8
TCELL	1,271,558	16.4

EN ÇOK DÜŞENLER

Hisseler	Kapanı	% Pay
EPLAS	1.15	-10.85
MZHL	1.28	-10.49
TEBNK	2.66	-7.64
TEKTU	1.12	-7.44
TIRE	1.99	-5.69

PARA ÇIKI OLANLAR

Hisseler	Para Ç.	% Pay
ISCTR	-2,743,950	-12.9
YKSGR	-1,225,245	-18.1
THYAO	-698,867	-12.5
DOHOL	-674,082	-22
DEVA	-615,393	-7.5

24/12/2009

GÜNLÜK BÜLTEN

ARA TIRMA BÖLÜMÜ

Aslıhan BALABAN	Müdür	(212) 393 04 89	abalaban@halkyatirim.com.tr
Sevgül YIRTAR DÜZGÜN	Yönetmen	(212) 393 04 18	sduzgun@halkyatirim.com.tr
İlhan BÜK	Uzman	(212) 393 03 16	ibuk@halkyatirim.com.tr

SATIŞ VE PAZARLAMA

Feridun ŞEN	Müdür	(212) 393 03 11	feridunsen@halkyatirim.com.tr
Burak AYDIN	Müdür Yrd.	(212) 393 03 70	baydin@halkyatirim.com.tr
Selami YILDIRIM	Müdür Yrd.	(212) 393 03 81	syildirim@halkyatirim.com.tr
Ayşe ÖZÜT	Yönetmen	(212) 393 03 98	aogut@halkyatirim.com.tr
Ufuk Hakkı ÇAYHAN	Yönetmen	(212) 393 03 83	ucayhan@halkyatirim.com.tr
Soner AYDIN	Servis Görevlisi	(212) 393 03 99	saydin@halkyatirim.com.tr

HAZINE VE VARLIK YÖNETİMİ

Ali İhsan ÇAMCI	Müdür	(212) 393 03 80	acamci@halkyatirim.com.tr
Kerem YEREBASMAZ	Müdür Yrd.	(212) 393 03 72	kyerebasmaz@halkyatirim.com.tr
Ebru ERCİN	Yönetmen	(212) 393 04 71	eercin@halkyatirim.com.tr
Eyüp ŞİMŞEK	Müdür Yrd.	(212) 393 03 97	esimsek@halkyatirim.com.tr

Burada yer alan yatırım bilgi, yorum ve tavsiyeleri yatırım danışmanlığı kapsamında değildir. Yatırım danışmanlığı hizmeti; aracı kurumlar, portföy yönetim şirketleri, mevduat kabul etmeyen bankalar ile müşteri arasında imzalanacak yatırım danışmanlığı sözleşmesi çerçevesinde sunulmaktadır. Burada yer alan yorum ve tavsiyeler, yorum ve tavsiyede bulunanların kişisel görüşlerine dayanmaktadır. Bu görüşler mali durumunuz ile risk ve getiri tercihlerinize uygun olmayabilir. Bu nedenle, sadece burada yer alan bilgilere dayanarak yatırım kararı verilmesi beklentilerinize uygun sonuçlar doğurmayabilir. Bu sayfalarda yayınlanan görüş, yorum, haber veya öneriler nedeniyle ortaya çıkacak ticari kazanç veya kayıplardan Halk Yatırım Menkul Değerler A.Ş. sorumlu değildir. Buradaki yazı, görüş ve yorumlar sayfa ziyaretçilerini bilgilendirme niteliindedir. Rapor sayfalarında yayınlanan hiçbir yazı, görüş, resim, analiz ve diğer sunumlar izin alınmadan yazılı veya görsel basın organlarında yayınlanamaz.