

23/12/2009

## GÜNLÜK BÜLTEN

### MKB VERİLERİ

Endeks	Kapanı	% Değişim	Hacmi (Milyon TL)
MKB 100	51,532	0,49	1,716

### TAHVİL – BONO

Valör	Vade	Bil. Faiz (%)	Hacim (TL)
22.12.2009	03/08/2011	9,42	180,729,324
23.12.2009	03/08/2011	9,42	37,886,713

### EUROBOND

Vade	Para Birimi	Fiyat	Getiri (%)
15.01.2030	USD	160.000	6,48

### PARİTELER

	Kapanı	% Değişim
USD/TL	1.5181	0.46
EURO/TL	2.1722	-0.04
GBP/TL	2.4328	-0.62
EURO/USD	1.4309	-0.49
USD/JPY	91.30	1.14

### EMT A

		% Değişim
ALTIN (Ons/\$)	1091.2	-1.20
BAKIR (\$/libre)	314.6	0.24
PETROL (NYMEX \$/varil)	74.4	-0.03

### YURTDIŞI PİYASALAR

Endeksler	Kapanı	% Değişim
DOW JONES (ABD)	10,465	0.49
NASDAQ (ABD)	1,840	0.59
XETRA DAX (ALMANYA)	5,946	0.26
PARİS CAC (FRANSA)	3,898	0.56
S&P 500 (ABD)	1,118	0.36
NIKKEI 225 (JAPONYA)	10,378	1.91
FTSE 100 (İNGİLTERE)	5,329	0.65
BOVESPA (BREZİLYA)	67,418	2.26
MERVAL (ARJANTİN)	2,241	1.11
RTSI (RUSYA)	1,417	-0.04
VIX	19,54	-4.64

### TEKNİK ÖNERİLER

Hisse	Kapanı TL	Önerilen Alı Fiyatı TL	Önerilen Satı Fiyatı TL	Stop-loss
AKCNS	6,50	6,50	6,80	6,35
AYGAZ	5,60	5,60	5,90	5,40
ECYAP	2,50	2,50	2,70	2,42
ENKAI	6,80	6,80	7,20	6,60
KIPA	6,80	6,80	7,10	6,60
TATKS	3,08	3,06	3,20	3,02
TAVHL	4,62	4,62	4,76	4,54
TSKB	1,78	1,77	1,88	1,74
TKFEN	4,70	4,70	4,90	4,64
PRKTE	2,86	2,86	3,06	2,80
VESTL	2,54	2,54	2,66	2,48

### GÜNLÜK STRATEJİ

Hisse senedi piyasası: MKB-100 endeksi dün %0,49 oranında değer kazancıyla tamamladı. Güne yurtdışı piyasalardaki pozitif havanın etkisiyle alıcılı başlangıç yapan endeks, açılış sonrası gelen kar satışlarını 51.000 desteğinden karlıladı. Yurtdışında iyimser havanın sürüyor olması ve gününce ABD'de beklentilerden iyi gelen konut verilerinin pozitif etkisiyle 51.500 direncini test etti ve üzerinde kalarak günü 51.532 puandan tamamladı. Günlük işlem hacmi 1,7 milyar TL oldu.

Yurtdışında da yeni yıla girerken iyimser havanın etkili olduğunu görmekteyiz. Çünkü veri akışında ABD 3.GSYH revize verisinin beklentilerin altında kalmasına, daha önce açıklanan bir veri revizesi olması adına tepki vermeyen piyasalar, beklentilerden iyi gelen konut verilerinin pozitif etkisiyle günü olumlu tamamladı. İkinci el ev satışları verisinin sektörde daha fazla istikrara getirecek ekonomik toparlanmaya ilişkin beklentileri desteklemesi pozitif kapanışları beraberinde getirirken, VIX endeksi psikolojik destek seviyesi 20'nin altına gevemesi ve son 16 ayın en düşük seviyesini görmesiyle dikkat çekti. S&P 500 Endeksi, yeni 14 ayın zirvesine seviyesine, DJ endeksi yıl içi zirve seviyelerine tırmanmakta. Sabah Asya kapanışlarına ve yurtdışı vadeli açılışlarına yansıyan pozitif havanın etkisiyle MKB-100 endeksinde alıcılı bir açılış beklemekteyiz. Açılışla birlikte 51.600 direncinin üzeri olası yükselişlerde 51.800 – 52.000 direnç seviyeleri görülebilir. 51.000 ise günün önemli destek bölgesini oluşturmakta. Bugünkü gündeminde ABD MBA satılma endeksi, Kasım ayı çekirdek PCE, Mortgage endeksleri yer almakta.

Bono ve döviz piyasası: Tahvil ve Bono piyasasında hacimsiz seyir dünde devam etti. Günün %9,43 bileşik seviyesinden sonlandırılan 03.08.2011 vadeli gösterge tahvil, bu sabah tezgahüstü piyasada da yine aynı seviyeden işlem gördü. Global piyasalarda Amerika Merkez Bankasının faiz artırımlarına 2010 yılı ilk çeyrek sonu başlayacağı beklentisinin olması ile tüm dünya ülkelerinin bono piyasalarında olduğu gibi Türk bono piyasasında da satış baskısı yaratılmıtır. Bu sürecin en azından yeni yıla kadar böyle sürmesi olasıdır. %9,50 bileşik seviyesi önemli bir direnç noktasını oluştururken, aşağıda %9,20 destek noktası önemli görünmektedir. Öte yandan EUR/USD paritesindeki sert geveme ile USD/TL kurlarında yükselişin nedeni, bono piyasasında alımları ötelemektedir. Dar bantta hareket beklediğimiz bono piyasasında, yeni yıla kadar hacimsiz seyri olasıdır.

23/12/2009

## GÜNLÜK BÜLTEN

### P YASA GÜNDEMİ

Ülke	Veri	TS	Bekl.	Önc.
<b>23 ARALIK ÇAR AMBA</b>				
JP	Piyasalar Tatil	-	-	-
ABD	MBA Satınalma Endeksi (%Değişim)	14:00	-	-%0,1
ABD	Mortgage Piyasası Endeksi (%Değişim)	14:00	-	%0,3
ABD	Refinansman Endeksi (%Değişim)	14:00	-	%0,9
ABD	Tüketim (Mev.Etk.Arındırılmış) Kasım	15:30	%0,4	%0,7
ABD	Çekirdek PCE, Kasım	15:30	%0,1	%0,2
ABD	Çekirdek PCE, Kasım, Yıllık	15:30	-	%1,4
ABD	Kişisel Gelirler, Kasım	15:30	%0,4	%0,2
ABD	Michigan Üniversitesi Cari Durum Endeksi	16:55	-	68,8
ABD	Michigan Üniversitesi Beklenti Endeksi	16:55	-	66,5
ABD	Michigan Üniversitesi Güven Endeksi	16:55	74,0	67,4
ABD	Yeni Konut Satışları, Kasım (%Değişim)	17:00	-	%6,2
ABD	Yeni Konut Satışları, Kasım (adet)	17:00	0,44 MLN	0,43 MLN
ABD	İnşaat izinleri, %Değişim, Kasım	15:30	-	%6,0
ABD	İnşaat izinleri, adet, Kasım	15:30	-	0,584 MLN
TR	Yabancı Girişleri, Yıllık	10:00	-	%6,28
<b>24 ARALIK PER EMBE</b>				
ABD	Dayanıklı Mal Siparişleri, Kasım	15:30	%0,3	-%0,6
ABD	Dayanıklı Mal Sip. Kasım (Savunma Hariç)	15:30	-	%0,4
ABD	Dayanıklı Mal Sip., Kasım (Ulaştırma Hariç)	15:30	%0,6	-%1,3
ABD	Haftalık işsizlik başvuruları	15:30	-	480,000
ABD	Haftalık işsizlik başvuruları 4 Haftalık Ort.	15:30	-	467,500
<b>25 ARALIK CUMA</b>				
	YURTDIŞI P YASALAR KAPALI			

### YURTDIŞI P YASALARDAKİ GELİMLER

• Amerika'da hükümetin vergi ve düşük fiyatlardan avantaj sağlamak isteyen alıcıların nedeni ile ikinci el konut satışları üç yıldaki en yüksek seviyesine yükseldi.

• Amerika perakende satışları gözlenen rekor seviyedeki kötü hava artları nedeniyle dükkanların kapanması ve tüketicilerin evde kalmalarından dolayı 15 haftada gösterdiği en düşük artış gerçekleşti.

• Amerikan hisse senedi opsiyonları için karila tırma endeksi olan VIX 2008 A ustos ayından bu zamana ilk defa tahminlerin üzerinde gelen ev satışları datası ile ralli gerçekleştiren hisse senetleri nedeniyle düştü.

• Ticari kreditor AIG'nin Kasım 2010'dan sonra ekonomik yardım ile kurtarılmış olan sigorta ünitesini desteklemeyeceği taahhüdü ile Moodys tarafından ratingi JUNK olarak aşağı yönlü revize edildi.

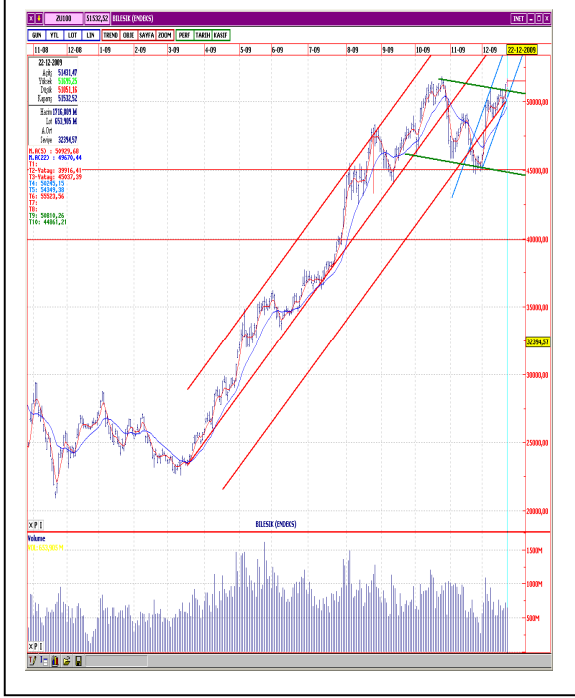
• Yunanistanın kredi ratingi Moodys tarafından bir kademe düşürülerek A2'ye çekildi. Ratingin düşürülmesinden sonra Yunanistan bonolarında daha fazla bir rating düşüklüğü önün Avrupa Merkez Bankası açısından ikincil plana itilemeyecek bir borç olu turacı yönündeki kaygıların azalması sebebi ile artış gözlemlendi.

• Fannie Mae ve Freddie Mac mortgage menkul kağıtlarının getirilerinin dört ayda en yüksek seviyeye çıkarak bu ayki yeni ev kredilerindeki faiz oranlarının rekor düşük seviyelerden yukarı olacağını bunun da emlak sektöründeki iyileşmeyi engelleyeceğinin sinyali verdi.

• Bankalararası piyasada oluşan kurlara göre TCMB yarım \$, yarım Euro ile belirlenen döviz sepeti bu sabah (8:31) 1,8479 seviyesinde, akşam (saat 17:52) 1,8483 idi.

23/12/2009

## GÜNLÜK BÜLTEN

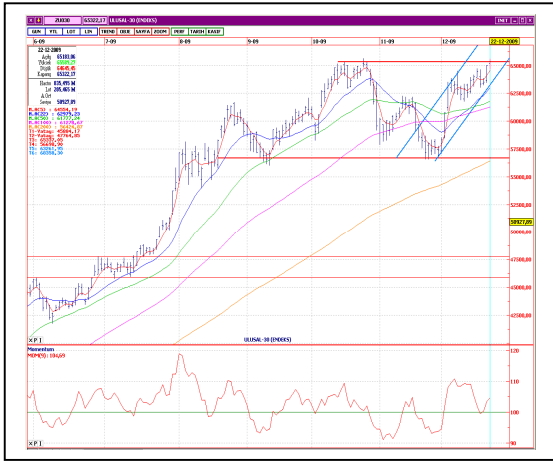


### MKB - 100 TEKNİK YORUM

Güne açılı seansı ile 51.431 puandan başlayan MKB-100 endeksi günü 251 puan ve %0,49 oranında değer artışıyla 51.532 puandan tamamladı. Gün sonunda işlem hacmi 1,716 milyon TL oldu. Para girişinin en çok olduğu hisse senetleri ISCTR, AKBNK, ARCLK, THYAO ve TAVHL oldu. Teknik görünümün pozitif seyrini sürdürdüğü endekste dün gelen satışlarda 51.051 puan destek olarak çalışan, gün içinde 51.693 puan görülen en yüksek seviye oldu. Son 2 işlem gününde günü 51.000 puanın üzerinde tamamlayan endekste kısa vadede 50.800 civarındaki trend desteğinin korunması teknik açıdan önemlidir. Aynı zamanda 5 günlük AO'nun da 50.900 civarında bulunması olası düşüşlerde 50.900/50.800 bandını bugün için önemli kılmaktadır. İndikatörlerden RSI, momentum, CCI yukarı yöndeki hareketi destekliyor. Yukarı yönde ise 52.000 önemli direnç noktası olarak izlenmeye devam edilebilir. Bugün güne artılı açılıyla 51.630 civarından başlanmasını beklemekteyiz. Gün içinde 52.000 puana doğru olası yükselişlerde gelebilecek satışlarda endeksin güç kaybetmemesi önemli olacaktır.

### MKB - 30 TEKNİK YORUM

MKB- 30 endeksi dün yükselişle 65.322 puandan tamamladı. Güne pozitif başlayan MKB-30 endeksi, gün içinde en yüksek 65.589, en düşük 64.645 seviyeleri test etti. Gün içinde gelen kar satışlarında 5 günlük AO'sının yaklaştığı 64.554 puan korundu. Son 3 günlük işlemlerde pozitif görünümünü sürdüren endeks, dün 23 ekim 2009 zirvesini geçerek 65.589 puanda yeni zirve yaptı. Kısa vadede 65.600-66.000 hedef direnç bölgesine dikkat edilmesini önermekteyiz. Bugün güne pozitif yönde başlanmasını ve gün içinde de 64.750- 65.000 bandının önemli destek bölgesi olarak izlenmesini önermekteyiz.



### MKB-100 TEKNİK VERİLER

Kapanı	51.532
Destekler	50.800-50.300
Dirençler	52.000-53.000
Göstergeler	
Boll. Alt bant (22g)	45,739
Boll.Üst bant (22g)	54,013
RSI	65,62
Ağırlıklı Ortalamalar	
5 Gün AO	50,929
9 Gün AO	50,658
22 Gün AO	49,670
50 Gün AO	48,765
100 Gün AO	48,364
200 Gün AO	44,516

### EN ÇOK ARTANLAR

Hisseler	Kapanı	% Pay
VANET	1.72	16.22
MUTLU	1.85	12.8
TEKTU	1.21	11.01
EPLAS	1.29	10.26
MZHLD	1.43	10
PARA GİRİŞ OLANLAR		
Hisseler	Para G.	% Pay
ISCTR	2,759,860	19.1
AKBNK	2,045,107	14.7
ARCLK	1,532,086	11
THYAO	1,410,036	10.9
TAVHL	1,324,755	12.1

### EN ÇOK DÜŞENLER

Hisseler	Kapanı	% Pay
AKALT	1.61	-5.29
TRNSK	1.09	-5.22
PINSU	4.9	-3.92
EMKEL	0.92	-3.16
AKIPD	1.55	-2.52
PARA ÇIKIŞI OLANLAR		
Hisseler	Para Ç.	% Pay
GARAN	-3,052,540	-7.3
TUPRS	-1,177,072	-8.8
EREGL	-1,080,662	-13
SISE	-933,046	-7.5
AKSA	-684,633	-12.7

23/12/2009

## GÜNLÜK BÜLTEN

### ARA TIRMA BÖLÜMÜ

Aslıhan BALABAN	Müdür	(212) 393 04 89	<a href="mailto:abalaban@halkyatirim.com.tr">abalaban@halkyatirim.com.tr</a>
Sevgül YIRTAR DÜZGÜN	Yönetmen	(212) 393 04 18	<a href="mailto:sduzgun@halkyatirim.com.tr">sduzgun@halkyatirim.com.tr</a>
İlhan BÜK	Uzman	(212) 393 03 16	<a href="mailto:ibuk@halkyatirim.com.tr">ibuk@halkyatirim.com.tr</a>

### SATIŞ VE PAZARLAMA

<b>Feridun ŞEN</b>	Müdür	(212) 393 03 11	<a href="mailto:feridunsen@halkyatirim.com.tr">feridunsen@halkyatirim.com.tr</a>
<b>Burak AYDIN</b>	Müdür Yrd.	(212) 393 03 70	<a href="mailto:byaydin@halkyatirim.com.tr">byaydin@halkyatirim.com.tr</a>
<b>Selami YILDIRIM</b>	Müdür Yrd.	(212) 393 03 81	<a href="mailto:syildirim@halkyatirim.com.tr">syildirim@halkyatirim.com.tr</a>
Ayşe ÖZÜT	Yönetmen	(212) 393 03 98	<a href="mailto:aogut@halkyatirim.com.tr">aogut@halkyatirim.com.tr</a>
<b>Ufuk Hakkı ÇAYHAN</b>	Yönetmen	(212) 393 03 83	<a href="mailto:ucayhan@halkyatirim.com.tr">ucayhan@halkyatirim.com.tr</a>
<b>Soner AYDIN</b>	Servis Görevlisi	(212) 393 03 99	<a href="mailto:saydin@halkyatirim.com.tr">saydin@halkyatirim.com.tr</a>

### HAZINE VE VARLIK YÖNETİMİ

<b>Ali İhsan ÇAMCI</b>	Müdür	(212) 393 03 80	<a href="mailto:acamci@halkyatirim.com.tr">acamci@halkyatirim.com.tr</a>
<b>Kerem YEREBASMAZ</b>	Müdür Yrd.	(212) 393 03 72	<a href="mailto:kyerebasmaz@halkyatirim.com.tr">kyerebasmaz@halkyatirim.com.tr</a>
<b>Ebru ERCİN</b>	Yönetmen	(212) 393 04 71	<a href="mailto:eercin@halkyatirim.com.tr">eercin@halkyatirim.com.tr</a>
<b>Eyüp ŞİMŞEK</b>	Müdür Yrd.	(212) 393 03 97	<a href="mailto:esimsek@halkyatirim.com.tr">esimsek@halkyatirim.com.tr</a>

Burada yer alan yatırım bilgi, yorum ve tavsiyeleri yatırım danışmanlığı kapsamında değildir. Yatırım danışmanlığı hizmeti; aracı kurumlar, portföy yönetim şirketleri, mevduat kabul etmeyen bankalar ile müşteri arasında imzalanacak yatırım danışmanlığı sözleşmesi çerçevesinde sunulmaktadır. Burada yer alan yorum ve tavsiyeler, yorum ve tavsiyede bulunanların kişisel görüşlerine dayanmaktadır. Bu görüşler mali durumunuz ile risk ve getiri tercihlerinize uygun olmayabilir. Bu nedenle, sadece burada yer alan bilgilere dayanarak yatırım kararı verilmesi beklentilerinize uygun sonuçlar doğurmayabilir. Bu sayfalarda yayınlanan görüş, yorum, haber veya öneriler nedeniyle ortaya çıkacak ticari kazanç veya kayıplardan Halk Yatırım Menkul Değerler A.Ş. sorumlu değildir. Buradaki yazı, görüş ve yorumlar sayfa ziyaretçilerini bilgilendirme niteliindedir. Rapor sayfalarında yayınlanan hiçbir yazı, görüş, resim, analiz ve diğer sunumlar izin alınmadan yazılı veya görsel basın organlarında yayınlanamaz.