

02/03/2010

GÜNLÜK BÜLTEN

MKB VERİLERİ

Endeks	Kapanı	% Değişim	Hacmi (Milyon TL)
MKB 100	51.183	2,97	2.154

TAHVİL – BONO

Valör	Vade	Bil. Faiz (%)	Hacim (TL)
01.03.2010	16/11/2011	8.98	498,229,355
02.03.2010	16/11/2011	8.96	298,171,687

EUROBOND

Vade	Para Birimi	Fiyat	Getiri (%)
15.01.2030	USD	159,375	6,506

PAR TELER

	Kapanı	% Değişim
USD/TL	1.5353	-0.05
EURO/TL	2.0875	0.07
GBP/TL	2.3094	-1.36
EURO/USD	1.3597	0.12
USD/JPY	89.29	0.04

EMT A

		% Değişim
ALTIN (Ons/\$)	1115.3	0.34
BAKIR (\$/libre)	331.2	-0.94
PETROL (NYMEX \$/varil)	78.59	-0.14

YURTDIŞI PİYASALAR

Endeksler	Kapanı	% Değişim
DOW JONES (ABD)	10,404	0.76
NASDAQ (ABD)	1,846	1.52
XETRA DAX (ALMANYA)	5,714	2.06
PAR S CAC (FRANSA)	3,770	1.64
S&P 500 (ABD)	1,116	1.02
NIKKEI 225 (JAPONYA)	10,222	0.49
FTSE 100 (İNGİLTERE)	5,406	0.96
BOVESPA (BREZİLYA)	67,228	1.09
MERVAL (ARJANTİN)	2,265	1.97
RTSI (RUSYA)	1,427	1.67
VIX	19.26	-1.23

GÜNLÜK STRATEJİ

Hisse senedi piyasası: MKB 100 endeksi haftanın ilk işlem gününü %2,97 oranında değer artışıyla 51.183 seviyesinden kapattı. Günlük işlem hacmi 2,15 milyar TL seviyesinde gerçekleşti. Yurtdışı olumlu havanın etkisiyle yeni haftaya alıcılı başlayan MKB-100 Endeksi, günün en yüksek 51.184, en düşük 50.151 puanı gördü. Kapanı ise günün en yüksek seviyede gerçekleşti.

Yurtdışı ise Yunanistan'a yönelik kurtarma planı haberleri ile başlayan olumlu hava, ABD'de tüketici harcamalarındaki artışı ve AIG'nin Asya biriminin satın alınması haberleri ile devam etti. ABD ve Avrupa borsalarında bu gelişmelerin etkisiyle pozitif kapanı gerçekleşirken, bu sabah Asya borsalarında da olumlu seyrin sürdüğü görülmekte. Yurtdışı vadeli piyasalarda ise karışık görünüm izlenmekte. MKB'de de bu sabah dünkü sert yükselişin ardından hafif alıcılı yatay bir açılı beklemekteyiz.

Endeksin kapanı itibarıyla 5 ve 200 günlük hareketli ortalamalarının üstüne çıkmış olması ve ikinci günde de hareketli ortalamaların üzerinde pozitif kapanı gerçekleşmesi genel görünüm olumluya dönmesi açısından önemli. Dünkü kapanı 50.700'ün üzerinde tutunumu da olumlu bulmaktayız. Bu seviyenin korunması ve yukarı yönlü hareketlerin sürmesi durumunda endeksin 52.000 direncine yönelimini görebiliriz. Ancak bu seviyede gelebilecek olası kar satışlarına karşı temkinli olunmalı. Endekste 50.700 seviyesi korunmaz ise 50.500 – 50.000 bölgesi ilk hedef destek bölgesi olarak karşımıza çıkmakta. 50.000 ise stop-loss olarak dikkate alınmalıdır.

Bugün veri takvimi oldukça sakin. Euro bölgesinden ÜFE rakamları ile ABD'den otomotiv sektörü satış verileri açıklanacak. Yurtiçinde ise Hazine'nin bugün gerçekleşecek iki ihale öneme izlenecek.

Bono ve döviz piyasası: Hazine, yarınki bu ayın yüklü itfasi öncesinde bugün iki ihale ile borçlanma gerçekleşecek. 16.11.2011 vadeli, 623 günlük benchmark tahvilin ve 11.02.2015 vadeli 5 yıllık 6 ayda bir kupon ödemeli Tüfe'ye endeksli tahvilin yeniden ihracı ekinde olacak ihalelerin sorunsuz atılmasını beklemekteyiz. Dün öleden sonra ana paritedeki gerileme ile yaşanan dolar/TL deki yükselişle paralel bono faizlerinde de satış gözlenmiş ve 9 bileşik kadar yükseliş yaşanmıştı. Kapanı 8.96 dan olurken bugüne 8.93 bileşik ile kapanın hafif altında başlangıç yapıyoruz. İhalelerin yakından takip edilecek günlük işlemlerin 9-8,85 aralığında gerçekleşmesi beklemekteyiz.

TEKNİK ÖNERİLER

Hisse	Kapanı TL	Önerilen Alı Fiyatı TL	Önerilen Satı Fiyatı TL	Stop-loss
B MAS	70,00	70,00	73,00	69,00
MGROS	20,40	20,40	21,50	20,20
SAHOL	5,95	5,95	6,20	5,85
TRKCM	1,99	1,99	2,10	1,94
TUPRS	29,00	29,00	30,50	28,25
TKFEN	5,25	5,25	5,50	5,15
TOASO	5,04	5,04	5,24	4,96

*Tabloda yer alan hisseler, olumlu teknik görünümüne göre belirlenmiştir.

02/03/2010

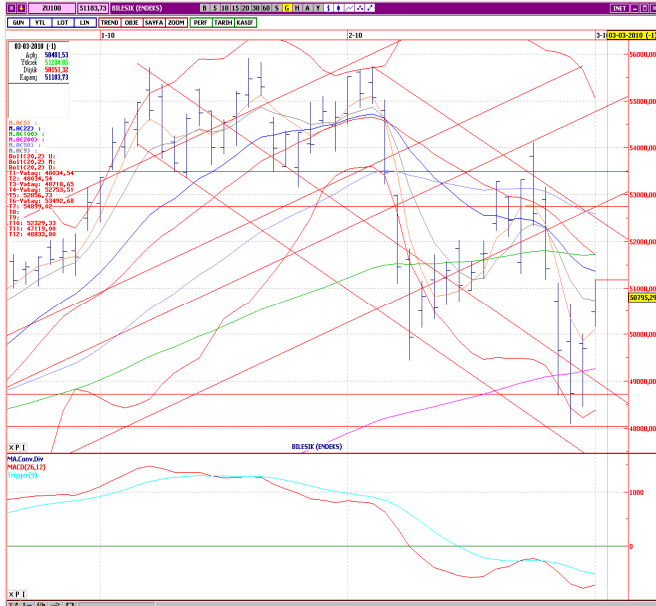
GÜNLÜK BÜLTEN

P YASA GÜNDEM

Ülke	Veri	TS	Bekl.	Onc.
JAP	sizlik Oranı, Ocak	01:30	%5,2	%5,1
EUR	ÜFE, Ocak	12:00	%0,6	%0,1
EUR	ÜFE, Yıllık	12:00	-%1,1	-%2,9
ABD	Otomobil Satışları, ubat	---	3,7 MLN	3,8 MLN
ABD	Kamyon Satışları, ubat	---	4,2 MLN	4,18 MLN

MKB-100 TEKNİK VERİLER

Kapanı	51.183	Ağırlıklı Ortalamalar
Destekler	50.700-50.000	5 Gün AO 50.112
Dirençler	51.400-51.700	9 Gün AO 50.733
Göstergeler		22 Gün AO 51.369
Boll. Alt bant (22g)	47.816	50 Gün AO 52.587
Boll. Üst bant (22g)	54.678	100 Gün AO 51.718
RSI	46,87	200 Gün AO 49.258



YURTDIŞI P YASALARDAKİ GELİŞMELER

- JP Morgan Chase başkanı James Dimon, ABD'li yatırımcılara Kaliforniya eyaletinin temerrüte düşme riskinin Yunanistan'a göre daha fazla olduğunu ve böyle bir durum olması durumunda daha fazla etkileneceklerini belirtti.
- General Motors, ABD, Kanada ve Meksika'da satılan 1.3 milyon adet Chevrolet ve Pontiac modeli aracı motorlu direksiyon sistemlerindeki bir arızayı gidermek için geri çağıracağını bildirdi.
- ABD'de inaat harcamaları %0,5 azalış yönündeki beklentilerin biraz üzerinde %0,6 oranında azaldı.
- Ocak ayında 58,4 seviyesinde bulunan ISM imalat sanayi endeksi, 57,5 seviyesindeki beklentilerin altında 56,5 olarak açıklandı.
- ABD'de tüketici harcamaları Ocak ayında mevsimsel olarak ayarlanmamış veride %0,3 oranında artış gösterdi ve 2008 yılı Mayıs ayından bu yana görülen en yüksek seviyeye ulaştı.
- Japonya'da Aralık ayında %5,1 seviyesinde bulunan ve Ocak ayında %5,2 olarak açıklanması beklenen işsizlik oranı %4,9'a geriledi.
- Toyota satışlarındaki daralma nedeniyle Fransa, Türkiye ve İngiltere'deki üretimini iki hafta süreyle durdurmayı planlamakta.
- Euro bölgesi imalat sanayi PMI endeksi ubat ayında 52,4'ten 54,2'ye yükselerek son 30 ayın en yüksek seviyesine ulaştı.
- IMF'nin haftasonu yapılacak olan G20 toplantısı için hazırlanan dokümanda, global ekonomide iyileşmenin beklenenden güçlü başladığı belirtildi.
- Avustralya Merkez Bankası faiz oranlarını 25 baz puan artırarak %4 seviyesine yükseltti. Merkez Bankası geçen ay faizleri artırmamıştı.
- FED başkan yardımcısı Donald Kohn'un 23 Haziran tarihinde görevinden ayrılacağı açıklandı.
- Bankalararası piyasada oluşan kurlara göre TCMB yarım \$, yarım Euro ile belirlenen döviz sepeti bu sabah (8:31) 1,8051 seviyesinde, dün ise sabah 1,8182, akşam ise (saat 18:16) 1,8111 idi.

EN ÇOK ARTANLAR

Hisseler	Kapanı	% Pay
FMZP	13.7	18.1
USAK	1.54	17.56
IZMDC	2.26	17.1
BFREN	151	16.15

PARA GİRİMLERİ OLANLAR

Hisseler	Para G.	% Pay
GARAN	3,479,468	5.1
VAKBN	2,761,413	21
AKBNK	2,438,490	15
TUPRS	2,227,124	14.2

EN ÇOK DÜŞENLER

Hisseler	Kapanı	% Pay
ATLAS	1.53	-6.13
KENT	113	-3.42
VKFRS	23.7	-3.27
AFYONY	200	-1.96

PARA ÇIKIŞI OLANLAR

Hisseler	Para Ç.	% Pay
THYAO	-2,797,102	-18.2
SNGYO	-1,802,130	-9.2
ARCLK	-1,287,532	-14.3
ASYAB	-1,247,671	-17.7

YURTDIŞI ÜLKEDEKİ GELİŞMELER

- TM tarafından açıklanan ubat ayı ihracat rakamlarında 2009 yılına göre %20,3 oranında artışla 8,226 milyar\$'lık ihracat yapıldığı açıklandı. ihracattaki artışın sanayi ürünleri ihracatındaki artışın katkısı olduğu belirtildi.
- İstanbul Ticaret Odası tarafından açıklanan ubat ayı İstanbul'daki perakende fiyatlarında %0,38; toptan fiyatlarında ise %1,62 oranında artış olduğu belirtildi. Böylece perakende fiyatlarda yıllık artış %12,27; toptan fiyatlarda artış ise %8,52 olarak gerçekleşti.

02/03/2010

GÜNLÜK BÜLTEN

ARA TIRMA BÖLÜMÜ

Aslıhan BALABAN Müdür (212) 314 81 82 abalaban@halkyatirim.com.tr
İl BÜK Uzman (212) 314 81 83 ibuk@halkyatirim.com.tr

SATI VE PAZARLAMA

Feridun ŞEN Müdür (212) 314 81 40 feridunsen@halkyatirim.com.tr
Burak AYDIN Müdür Yrd. (212) 314 81 42 baydin@halkyatirim.com.tr
Selami YILDIRIM Müdür Yrd. (212) 314 81 41 syildirim@halkyatirim.com.tr
Ayte ÖZÜT Yönetmen (212) 314 81 43 aogut@halkyatirim.com.tr
Ufuk Hakkı ÇAYHAN Yönetmen (212) 314 81 44 ucayhan@halkyatirim.com.tr
Soner AYDIN Servis Görevlisi (212) 314 81 45 saydin@halkyatirim.com.tr

HAZINE VE VARLIK YÖNETİMİ

Ali İhsan ÇAMCI Müdür (212) 314 81 90 acamci@halkyatirim.com.tr
Kerem YEREBASMAZ Müdür Yrd. (212) 314 81 92 kyerebasmaz@halkyatirim.com.tr
Ebru ERCİN Yönetmen (212) 314 81 92 eercin@halkyatirim.com.tr
Deniz BAŞKAYNAK Müdür Yrd. (212) 314 81 96 dbaskaynak@halkyatirim.com.tr

Burada yer alan yatırım bilgi, yorum ve tavsiyeleri yatırım danışmanlığı kapsamında değildir. Yatırım danışmanlığı hizmeti; aracı kurumlar, portföy yönetim şirketleri, mevduat kabul etmeyen bankalar ile müşteri arasında imzalanacak yatırım danışmanlığı sözleşmesi çerçevesinde sunulmaktadır. Burada yer alan yorum ve tavsiyeler, yorum ve tavsiyede bulunanların kişisel görüşlerine dayanmaktadır. Bu görüşler mali durumunuz ile risk ve getiri tercihlerinize uygun olmayabilir. Bu nedenle, sadece burada yer alan bilgilere dayanarak yatırım kararı verilmesi beklentilerinize uygun sonuçlar doğurmayabilir. Bu sayfalarda yayınlanan görüş, yorum, haber veya öneriler nedeniyle ortaya çıkacak ticari kazanç veya kayıplardan Halk Yatırım Menkul Değerler A.Ş. sorumlu değildir. Buradaki yazı, görüş ve yorumlar sayfa ziyaretçilerini bilgilendirme niteliindedir. Rapor sayfalarında yayınlanan hiçbir yazı, görüş, resim, analiz ve diğer sunumlar izin alınmadan yazılı veya görsel basın organlarında yayınlanamaz.