

23/06/2010

GÜNLÜK BÜLTEN

MKB VERİLERİ

Endeks	Kapanı	% Değişim	Hacmi (Milyon TL)
MKB 100	57.007	-0,47	1.086

TAHVİL – BONO

Valör	Vade	Bil. Faiz (%)	Hacim (TL)
23.06.2010	25/01/2012	8.78	807,517,284
22.06.2010	25/01/2012	8.82	311,055,665

EUROBOND

Vade	Para Birimi	Fiyat	Getiri (%)
15.01.2030	USD	162,438	6,284

PAR TELERİ

	Kapanı	% Değişim
USD/TL	1.5539	0.65
EURO/TL	1.9099	-0.29
GBP/TL	2.2875	-0.26
EURO/USD	1.2291	-0.94
USD/JPY	90.68	-0.54

EMT A

		% Değişim
ALTIN (Ons/\$)	1239.0	-1.27
BAKIR (\$/libre)	300.85	1.13
PETROL (NYMEX \$/varil)	77.59	0.49

YURTDIŞI PİYASALAR

Endeksler	Kapanı	% Değişim
DOW JONES (ABD)	10,294	- 1.43
NASDAQ (ABD)	1,881	- 0.81
XETRA DAX (ALMANYA)	6,269	- 0.38
PAR S CAC (FRANSA)	3,705	- 0.83
S&P 500 (ABD)	1,095	- 1.61
NIKKEI 225 (JAPONYA)	9,924	- 1.87
FTSE 100 (İNGİLTERE)	5,247	- 0.98
BOVESPA (BREZİLYA)	64,811	- 0.03
MERVAL (ARJANTİN)	2,328	0.35
RTSI (RUSYA)	1,428	- 1.43
VIX	27.05	8.72

TEKNİK ÖNERİLER

Hisse	Kapanı TL	Önerilen Alı Fiyatı TL	Önerilen Satı Fiyatı TL	Stop-loss
ARCLK	6,7	6,65	6,95	6,55
AYGAZ	6,25	6,20	6,55	6,10
IPMAT	3,22	3,20	3,4	3,16
SKBNK	2,27	2,26	2,4	2,23

* Tabloda yer alan hisseler, olumlu teknik görünümüne göre belirlenmiştir.

GÜNLÜK STRATEJİ

Hisse senedi piyasası: MKB 100 endeksi dün günü %0,47 oranında değer azalışıyla 57.007 puandan kapattı. Günlük işlem hacmi 1,08 milyar TL seviyesinde gerçekleşti. Bir gün önce ABD kapanılarında görülen hafif gevemenin ardından, S&P'nin spanyol bankalarının notlarını düşürmesi ve Avrupa Bölgesi bankalarına yönelik olumsuz açıklamalar, dün sabah global piyasalarla birlikte MKB'de satıcılı açılı yapılmışında etkili oldu. Gün içinde en yüksek 57.213 seviyesini test eden endeks, 56.500-57.000 bölgesinde satıcı ağırlıklı dalgalı seyir izledi. 9 günlük ağırlıklı ortalamalara yakın destek bulunduğundan görülen endekste kapanı 57.000 seviyesi civarında ancak 5 günlük ağırlıklı ortalamasının altında gerçekleşti.

Yurtdışı ise S&P'nin açıklamalarının ardından oluşan satıcı dalgası, ABD 2. el konut satışlarının Mayıs ayında artı beklentilerinin aksine azalış göstermesi ile daha da arttı. ABD ve Avrupa borsalarında görülen değer kayıplarının ardından satıcılı seyir bu sabah da Asya piyasaları ve Avrupa vadeli piyasalarında devam etmekte. ABD vadeli ise hafif artıda seyir izliyor.

Bu gelişmeler ışığında güne başlayacak olan MKB-100 Endeksinde satıcılı başlangıç öngörmekteyiz. Güne 9 günlük ağırlıklı ortalaması olan 56.700 desteğine yönelimle başlamasını beklediğimiz endekste, bu seviyede tutunum sağlamaz ise 56.500 – 56.000 desteğinde tutunum ön plana çıkacaktır. Endekste olası yukarı yönlü hareketlerde ise 57.00-57.500 bölgesi önem arz edecektir. Hisse bazlı hareketlerin öne çıkmasını beklemekle birlikte yeni pozisyon açılımı için endeksin güçlü destek bölgelerinde tutunum sağlamasının önemli olacağını düşünmekteyiz. Bugün, Almanya ve Euro Bölgesi'nden hizmet sektörü ve imalat sanayi PMI endeksleri, ABD'den haftalık mortgage verileri, yeni konut satışları ve FED faiz kararı açıklanacak.

Bono ve döviz piyasası: Hazine bugünkü 11.2 milyar liralık itfasına karşılık dün ve önceki gün yapılan ihaleler ile ROT ve kamuya satışlar dahil toplam 9.4 milyar lira borçlanma gerçekleşti. Halelerde satış tutarı ve oranlar piyasa beklentileri doğrultusunda sonuçlandı. 25.01.2012 vadeli gösterge tahvilde hafta başında denenen %8.70 bileşik seviyesi aşağı yönlü kırılmamış ve %8.80'e doğru yükseliş göstermiştir. %8.78 bileşikten kapatan gösterge tahvil bugüne, Almanya, Fransa ve İngiltere'de bankalara vergi getirildiği haberinin olumsuz etkisiyle %8.82 bileşikten başlangıç yapıyor. Yurtdışı takip edecek bono piyasasında gün içi işlemlerin %8.95-8.70 aralığında gerçekleşmesi beklemekteyiz.

23/06/2010

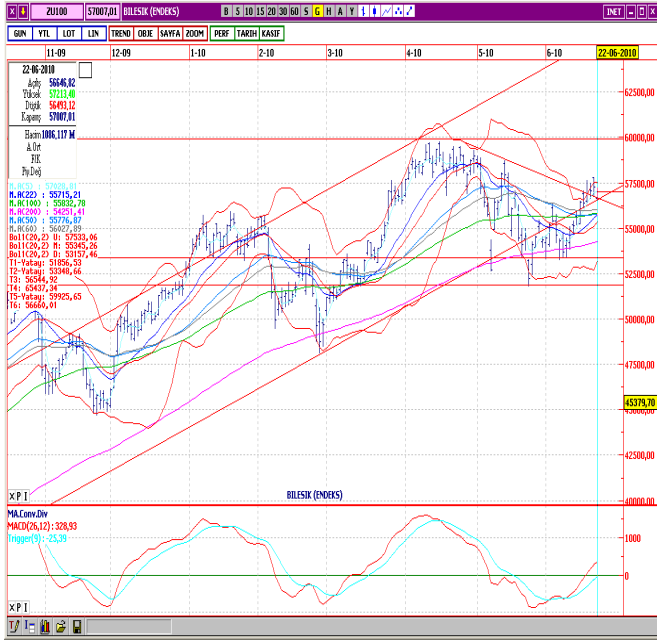
GÜNLÜK BÜLTEN

P YASA GÜNDEM

Ülke	Veri	TS	Bekl.	Önc.
ALM	Hizmet Sektörü PMI, Haziran	10:28	54,6	54,8
ALM	malat Sanayi PMI, Haziran	10:28	58,0	58,4
EUR	Hizmet Sektörü PMI, Haziran	10:58	55,9	56,2
EUR	malat Sanayi PMI, Haziran	10:58	55,3	55,8
ABD	MBA Satınalma End(%De)	14:00		%7,3
ABD	Mortgage Piy. End(%De)	14:00		%17,7
ABD	Refinansman End(%De)	14:00		%21,1
ABD	Yeni Konut Satı ları, Mayıs (%De)	17:00		%14,8
ABD	Yeni Konut Satı ları, Adet	17:00	0,41 MLN	0,504 MLN
ABD	FED Faiz Kararı	21:15	%0,25	%0,25

MKB-100 TEKNİK VERİLER

Kapanı	57.007	A ırlıklı Ortalamalar
Destekler	56.700-56.000	5 Gün AO 57.028
Dirençler	57.500-58.200	9 Gün AO 56.705
Göstergeler		22 Gün AO 55.715
Boll. Alt bant (22g)	53.579	50 Gün AO 55.776
Boll.Üst bant (22g)	58.068	100 Gün AO 55.832
RSI	57,71	200 Gün AO 54.251



YURTDIŞI P YASALARDAKİ GELİŞMELER

- ABD'de %5,2 oranında yükselmesi beklenen Mayıs ayı 2.el konut satı ları %2,2 oranında dü ü gösterdi. Federal vergi te vikinin getirdi i deste e ra men gerileyen satı lar ekonomik toparlanmaya yönelik kaygıları tekrar canlandırdı.
- S&P'nin bir gün öncesinde spanyol bankaları için yaptı ı uyarının ardından bir di er kredi derecelendirme kurulu u Moody's spanyol bankalarının dü ünülenden daha iyi durumda olduklarını, sorunlu krediler için halihazırda 3 çeyreklik provizyon ayırımı olduklarını söyledi.
- Haftasonu gerçekleşecek olan G20 toplantısı öncesinde Almanya, ngiltere ve Fransa bankalara vergi konusunda ortak hareket etme kararı aldıklarını açıkladılar.
- ngiltere Maliye Bakanı George Osborne, 2015 yılına kadar 17 milyar sterlinlik harcama kesintisi yapacaklarını ve borçlanmayı 2016 yılına kadar GSYH'nin yüzde 1.1'ine indirmeyi planladıklarını açıkladı.
- ABD Hazine Bakanı Geithner, ülkeyi krize sürükleyen kredi ko ullaarının artık ekonomik büyüme üzerinde engel olu turmadı ını, ekonomide krediye eri imin hızla düzeldi ini ve irketlerin nakit rezervlerinde ciddi bir artı ya andı ını kaydetti.
- Nobel ödüllü ekonomist Paul Krugman, ülkelerde hükümetlerin bütçe açıklarını azaltmaya çalı tıkları bu ortamda te vik önlemlerinin her zamankinden daha da fazla önem ta ıdı ını söyledi. Krugman istihdam ko ullaarına bakıldı ında krizin henüz sona ermedi ini gördü ünü bu nedenle de te viklerin devam etmesi gerekti ini vurguladı.
- ABD Hazine Bakanı Geithner ve Ulusal Ekonomi Konseyi Ba kanı Lawrence Summers, Wall Street Journal'a yazdıkları makalede G20'nin global büyümenin garantiye alınması açısından kritik önemde oldu unu söylediler ve ABD ekonomisinin toparlanma ivmesinin sürdürülmesi için güçlü, dengeli ve sürdürülebilir global büyümeye ihtiyaç oldu una dikkat çektiler.
- Bankalararası piyasada olu an kurlara göre TCMB yarım \$, yarım Euro ile belirlenen döviz sepeti bu sabah (09:17) 1,7429 seviyesinde, dün ise sabah 1,7386; ak am ise (saat 17:46) 1,7376 idi.

EN ÇOK ARTANLAR

Hisseler	Kapanı	% Pay
EUROM	2.52	21.15
KARTN	131	20.18
KENT	268	18.58
GEDIZ	2.02	10.99

EN ÇOK DÜ ENLER

Hisseler	Kapanı	% Pay
MEMSAR	0.25	-24.24
MEMS1R	0.19	-13.64
RANLO	3.16	-12.22
IHGZT	3.42	-11.4

PARA GİRİMLERİ

Hisseler	Para G.	% Pay
YKBNK	3,118,814	15.2
VAKBN	2,209,859	12.2
IPMAT	1,635,393	25.6
HALKB	1,216,820	19.1

PARA ÇIKIMLARI

Hisseler	Para Ç.	% Pay
RANLO	-3,081,685	-37.6
THYAO	-2,930,466	-10.1
IHGZT	-1,729,662	-23.9
GARAN	-1,196,612	-2.2

GÜNLÜK BÜLTEN

ARA TIRMA BÖLÜMÜ

Aslıhan BALABAN	Müdür	(212) 314 81 07	abalaban@halkyatirim.com.tr
İlhan BÜK	Uzman	(212) 314 81 07	ibuk@halkyatirim.com.tr
Serhat KUŞKONMAZ	Uzman	(212) 314 81 07	skuskonmaz@halkyatirim.com.tr
Recep BOZKURT	Uzman Yrd.	(212) 314 81 07	rbozkurt@halkyatirim.com.tr

SATIŞ VE PAZARLAMA

Feridun ŞEN	Müdür	(212) 314 81 01	feridunsen@halkyatirim.com.tr
Burak AYDIN	Müdür Yrd.	(212) 314 81 01	baydin@halkyatirim.com.tr
Selami YILDIRIM	Müdür Yrd.	(212) 314 81 01	syildirim@halkyatirim.com.tr
Ayşe ÖZÜT	Yönetmen	(212) 314 81 01	aogut@halkyatirim.com.tr
Ufuk Hakkı ÇAYHAN	Yönetmen	(212) 314 81 01	ucayhan@halkyatirim.com.tr
Soner AYDIN	Servis Görevlisi	(212) 314 81 01	saydin@halkyatirim.com.tr

HAZINE VE VARLIK YÖNETİMİ

Ali İhsan ÇAMCI	Müdür	(212) 314 81 06	acamci@halkyatirim.com.tr
Kerem YEREBASMAZ	Müdür Yrd.	(212) 314 81 06	kyerebasmaz@halkyatirim.com.tr
Deniz BAŞKAYNAK	Müdür Yrd.	(212) 314 81 06	dbaskaynak@halkyatirim.com.tr
Ebru ERCİN	Yönetmen	(212) 314 81 06	eercin@halkyatirim.com.tr

Burada yer alan yatırım bilgi, yorum ve tavsiyeleri yatırım danışmanlığı kapsamında değildir. Yatırım danışmanlığı hizmeti; aracı kurumlar, portföy yönetim şirketleri, mevduat kabul etmeyen bankalar ile müşteri arasında imzalanacak yatırım danışmanlığı sözleşmesi çerçevesinde sunulmaktadır. Burada yer alan yorum ve tavsiyeler, yorum ve tavsiyede bulunanların kişisel görüşlerine dayanmaktadır. Bu görüşler mali durumunuz ile risk ve getiri tercihlerinize uygun olmayabilir. Bu nedenle, sadece burada yer alan bilgilere dayanarak yatırım kararı verilmesi beklentilerinize uygun sonuçlar doğurmayabilir. Bu sayfalarda yayınlanan görüş, yorum, haber veya öneriler nedeniyle ortaya çıkacak ticari kazanç veya kayıplardan Halk Yatırım Menkul Değerler A.Ş. sorumlu değildir. Buradaki yazı, görüş ve yorumlar sayfa ziyaretçilerini bilgilendirme niteliğinde bulunmaktadır. Rapor sayfalarında yayınlanan hiçbir yazı, görüş, resim, analiz ve diğer sunumlar izin alınmadan yazılı veya görsel basın organlarında yayımlanamaz.