

28/07/2010

## GÜNLÜK BÜLTEN

### MKB VERİLERİ

Endeks	Kapanı	% Değişim	Hacmi (Milyon TL)
MKB 100	60.328	1,38	1.726

### TAHVİL – BONO

Valör	Vade	Bil. Faiz (%)	Hacim (TL)
27.07.2010	25/04/2012	8.17	793,034,286
28.07.2010	25/04/2012	8.15	262,251,177

### EUROBOND

Vade	Para Birimi	Fiyat	Getiri (%)
15.01.2030	USD	168,250	5,92

### PARTELER

	Kapanı	% Değişim
USD/TL	1.5051	-0.50
EURO/TL	1.9576	0.20
GBP/TL	2.3331	-0.35
EURO/USD	1.3006	0.70
USD/JPY	87.35	0.26

### EMT A

		% Değişim
ALTIN (Ons/\$)	1184.0	-0.48
BAKIR (\$/libre)	321.45	-0.14
PETROL (NYMEX \$/varil)	77.39	-1.98

### YURTDIŞI PİYASALAR

Endeksler	Kapanı	% Değişim
DOW JONES (ABD)	10,538	0.12
NASDAQ (ABD)	1,889	- 0.08
XETRA DAX (ALMANYA)	6,207	0.21
PAR S CAC (FRANSA)	3,666	0.83
S&P 500 (ABD)	1,114	- 0.10
NIKKEI 225 (JAPONYA)	9,753	2.70
FTSE 100 (İNGİLTERE)	5,366	0.27
BOVESPA (BREZİLYA)	66,674	0.35
MERVAL (ARJANTİN)	2,387	- 0.04
RTSI (RUSYA)	1,484	0.95
VIX	23.19	2.02

### TEKNİK ÖNERİLER

Hisse	Kapanı TL	Önerilen Alı Fiyatı TL	Önerilen Satı Fiyatı TL	Stop-loss
ANSGR	1,07	1,07	1,12	1,05
KCHOL	5,75	5,75	5,9	5,65
TCELL	8,7	8,7	9,05	8,6

\* Tabloda yer alan hisseler, olumlu teknik görünümüne göre belirlenmiştir.

### GÜNLÜK STRATEJİ

Hisse senedi piyasası: MKB-100 Endeksi dün günü %1,38 oranında değer kazancıyla tamamlandı.

Güne yurtdışındaki karlı görünümüne rağmen, daha iyimser bir başlangıç yapan endekste alımlar, açılış ardından Merkez Bankası'nın 2.çeyrek enflasyon raporuna dair yaptığı açıklamalarla daha da güçlendi. Merkez Bankası'nın 2. çeyrek enflasyon raporunda yıl sonu enflasyon tahmininin %8,4'ten %7,5 seviyesine gerilemesi, buna bağlı olarak politika faizlerinde bir süre daha mevcut seviyelerin korunacağını belirtmesi ve 2011 yılında sınırlı bir artışın ya anabileceği yönünde sinyaller verilmiş olması piyasalarca olumlu algılandı. Buna yurt içi 2.çeyrek bilanço beklentileri de eklenince, MKB-100 Endeksi günün başında en yüksek 60.662 puan ile yeni zirve seviyesini görmüştü. Gün 60.328 puandan tamamlandı. Günlük işlem hacmi 1,7 milyar TL ile son dönemlerin en yüksek hacmi olurken, günün başında ilk be aracı kurumda yaklaşık 94 milyon TL para girişi gözlemlendi.

Yurtdışı piyasalarda ise karlı kapanışlar hakim oldu. Avrupa kapanışlarında iyimser havanın korunmasına karşılık, ABD borsalarında bu iyimserliğin kapanışlara çok yansımadağı görüldü. ABD'de tüketici güven endeksinin son be ayın en düşük seviyesine gerilemesinin ardından enerji ve perakende hisselerine gelen satışlar, kapanışın daha zayıf görünümüyle ya anmasına neden oldu. Ancak Asya borsalarında daha olumlu görünüm mevcut, Avrupa Borsalarında güne yükselişle başlandı.

Bu başlamda MKB-100 Endeksinin güne alıcılı başlangıç yapmasını beklemekteyiz. Endekste dünkü zirve seviyesi olan 60.600 bugün için ilk hedef direnç konumunu oluşturacaktır. Bu direncin dün olduğu gibi hacimli alması durumunda endekste 61.000 – 61.500 bölgesine yönelim görülebilir. Endekste yükseliş trendinin korunmasına karşın, yeni zirve denemeleri sonrasında ya anabilecek satışlara karşılık temkinli olunmalıdır. Endekste 5 günlük ortalama olan 59.800 ile 59.500 – 59.000 ise önemli destek bölgelerini oluşturmakta.

Bugün ABD'de izlenecek veriler arasında MBA Satılabilir Endeksi, Mortgage Piyasası Endeksi, Refinansman Endeksi, Dayanıklı Mal Siparişleri verileri var.

Bono ve döviz piyasası: Tahvil ve bono piyasasında, dün açıklanan ve beklentilerle uyumlu olan TCMB enflasyon raporu ve olumlu karlı ilan edilen hazine ihaleleri ile gösterge kıymette %8.00 bileşik seviyelerine iyice yaklaşılmış bulunmaktayız. Genel olarak 2010 yılı sonuna kadar faiz artırımının piyasada beklenmemesi ve 2011 yılı içerisinde sınırlı faiz artırımının gerçekleştirilmesi beklentisinin piyasalara iyiden iyiye hakim olması ile gösterge niteliğindeki 25.04.2012 kıymette faizler gün geçtikçe 1,2 kademe düşmektedir. Bu sabah tezgahüstü piyasada gösterge kıymet %8.16 bileşik seviyesinden işlem görürken, %8.00 bileşik seviyelerine doğru hareket çok olası görülmektedir. %8.50 seviyesi hala güçlü bir destek noktasını oluşturmaktadır.

28/07/2010

## GÜNLÜK BÜLTEN

### P YASA GÜNDEM

Ülke	Veri	TS	Bekl.	Onc.
ABD	MBA Satınalma Endeksi (%Değişim)	14:00		%3,4
ABD	Mortgage Piyasası Endeksi (%Değişim)	14:00		%7,6
ABD	Refinansman Endeksi (%Değişim)	14:00		%8,6
ABD	Dayanıklı Mal Sipari leri, Haziran	15:30	%0,7	-%0,6
ABD	Dayanıklı Mal Sipari leri (Savunma Hariç)	15:30	%0,1	-%0,5
ABD	Dayanıklı Mal Sipari leri, (Ulaştırma Hariç)	15:30	%0,3	%1,6

### YURTDIŞI P YASALARDAKİ GELİMLER

- S&P case Shiller Endeksi Mayıs 2009 'a göre %4,6 oranında artarak A ustos 2006'dan bu zamana en büyük artışı gerçekleştirdi.
- Avrupa ve US benchmark CDS endeksleri arasındaki açının 4 Hazirandan bu zamana en düşük seviyesi olan 0,7 seviyesine geriledi.
- IMF direktörleri yuanın düşük değerlendiği konusunda ikili ayrıldı.
- Deutsche Bank ticari gayrimenkul danıma grubunu kapatacak.
- Amerika tüketici güven endeksi Temmuz ayında son 5 ay içerisindeki en düşük seviye olan 50,4'e geriledi. Endeksin Haziran ayındaki değeri 54,3 idi.
- BP, yılın ikinci çeyreinde 17.2 milyar dolar zarar ettiğini açıkladı. Şirket, Meksika Körfezi'ndeki sızıntı için 32.2 milyar dolar kar ilik ayırdı. Şirket, gelecek 18 ayda 30 milyar dolara kadar varlık satışı gerçekleştireceğini belirtti.

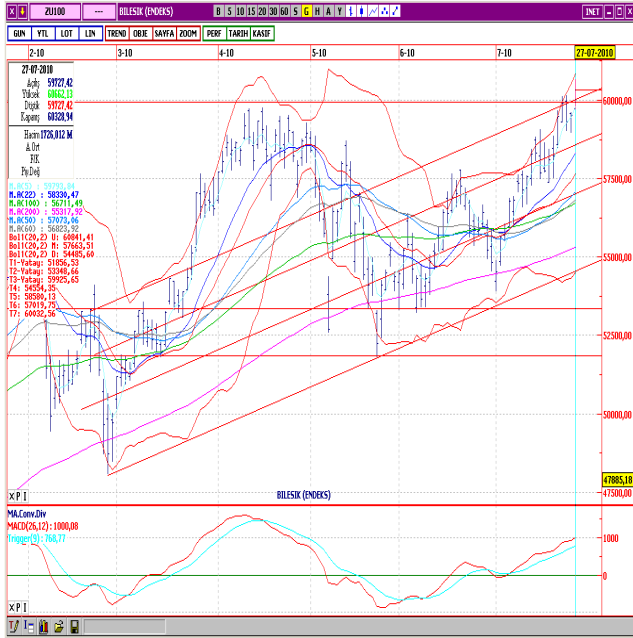
- ABD'de yerel hükümetler ve belediye başkanları tarafından hazırlanan raporda, ülkede yerel hükümetlerin 2010-2012 yılları arasında yapacakları yatırım çıkarmalarının 500 bin kişiye bulabileceğini belirtildi.
- Yale Üniversitesi ekonomi profesörü Robert Shiller, ABD ekonomisinin durumunun endişe verici olduğunu ve çift dip olasılığının oldukça yüksek olduğunu kaydetti.
- Rogers Holdings'in başkanı Jim Rogers, 2012 yılında ABD'de yeni bir durgunluğun yaşanacağını ancak bu defa merkez bankalarının nakit dağıtılabilecek durumda olamayacaklarını belirtti.
- IMF Başkan Yardımcısı John Lipsky, küresel canlanmanın yavaşlayan momentumu üretlerine karın yolunda olduğunu yorumunda bulundu.

- Altın fiyatları, ABD Doları yatırımcıları bazı olumsuz verilere karın güvenli liman olarak talep göstermeyince, gelen satışlarla gerileyerek son üç ayın en düşük noktasına indi. Analistlerin ABD'de düşük tüketici güveni ve artan konut fiyatlarının kalıcı olmayabileceğini beklentisine karın dolardan kaçınılmayınca altına talep gelmedi.

- Bankalararası piyasada oluşan kurlara göre TCMB yarım \$, yarım Euro ile belirlenen döviz sepeti bu sabah (08:35) 1,7354 seviyesinde, Cuma günü ise sabah 1,7441; akşam ise (saat 17:46) 1,7354 idi.

### MKB-100 TEKNİK VERİLER

Kapanı	60.328	Ağırlıklı Ortalamalar
Destekler	59.800 – 59.000	5 Gün AO 59.793
Dirençler	60.600 – 61.500	9 Gün AO 59.366
Göstergeler		22 Gün AO 58.330
Boll. Alt bant (22g)	55.235	50 Gün AO 57.073
Boll.Üst bant (22g)	61.756	100 Gün AO 56.711
RSI	69.78	200 Gün AO 55.317



### EN ÇOK ARTANLAR

Hisseler	Kapanı	% Pay
DERİM	4.7	15.76
TUDDF	11.9	13.33
ESEMS	0.79	12.86
BSKYO	1.01	9.78

### PARA GİRİMLERİ OLANLAR

Hisseler	Para G.	% Pay
GARAN	21,204,910	17.8
TEBNK	9,943,922	24.7
TCELL	5,782,196	15.7
VAKBN	3,265,872	8.9

### EN ÇOK DÜŞENLER

Hisseler	Kapanı	% Pay
LUKSK	4.88	-7.05
HZNDR	3.78	-3.57
GEDIZ	2.5	-3.1
DESA	0.8	-2.44

### PARA ÇIKIŞI OLANLAR

Hisseler	Para Ç.	% Pay
ASYAB	-3,662,455	-23
YKBNK	-2,568,470	-8.7
AKBNK	-2,131,892	-10.8
BAGFS	-1,823,408	-16.5

28/07/2010

## GÜNLÜK BÜLTEN

### ARA TIRMA BÖLÜMÜ

Aslıhan BALABAN	Müdür	(212) 314 81 07	<a href="mailto:abalaban@halkyatirim.com.tr">abalaban@halkyatirim.com.tr</a>
İlhan BÜK	Uzman	(212) 314 81 07	<a href="mailto:ibuk@halkyatirim.com.tr">ibuk@halkyatirim.com.tr</a>
Serhat KU KONMAZ	Uzman	(212) 314 81 07	<a href="mailto:skuskonmaz@halkyatirim.com.tr">skuskonmaz@halkyatirim.com.tr</a>
Recep BOZKURT	Uzman Yrd.	(212) 314 81 07	<a href="mailto:rbozkurt@halkyatirim.com.tr">rbozkurt@halkyatirim.com.tr</a>

### SATI VE PAZARLAMA

<b>Feridun ŞEN</b>	Müdür	(212) 314 81 01	<a href="mailto:feridunsen@halkyatirim.com.tr">feridunsen@halkyatirim.com.tr</a>
<b>Burak AYDIN</b>	Müdür Yrd.	(212) 314 81 01	<a href="mailto:baydin@halkyatirim.com.tr">baydin@halkyatirim.com.tr</a>
<b>Selami YILDIRIM</b>	Müdür Yrd.	(212) 314 81 01	<a href="mailto:syildirim@halkyatirim.com.tr">syildirim@halkyatirim.com.tr</a>
Ayşe ÖZÜT	Yönetmen	(212) 314 81 01	<a href="mailto:aogut@halkyatirim.com.tr">aogut@halkyatirim.com.tr</a>
<b>Ufuk Hakkı ÇAYHAN</b>	Yönetmen	(212) 314 81 01	<a href="mailto:ucayhan@halkyatirim.com.tr">ucayhan@halkyatirim.com.tr</a>
<b>Soner AYDIN</b>	Servis Görevlisi	(212) 314 81 01	<a href="mailto:saydin@halkyatirim.com.tr">saydin@halkyatirim.com.tr</a>

### HAZINE VE VARLIK YÖNETİMİ

<b>Ali İhsan ÇAMCI</b>	Müdür	(212) 314 81 06	<a href="mailto:acamci@halkyatirim.com.tr">acamci@halkyatirim.com.tr</a>
<b>Kerem YEREBASMAZ</b>	Müdür Yrd.	(212) 314 81 06	<a href="mailto:kyerebasmaz@halkyatirim.com.tr">kyerebasmaz@halkyatirim.com.tr</a>
<b>Deniz BAŞKAYNAK</b>	Müdür Yrd.	(212) 314 81 06	<a href="mailto:dbaskaynak@halkyatirim.com.tr">dbaskaynak@halkyatirim.com.tr</a>
<b>Ebru ERCİN</b>	Yönetmen	(212) 314 81 06	<a href="mailto:eercin@halkyatirim.com.tr">eercin@halkyatirim.com.tr</a>

Burada yer alan yatırım bilgi, yorum ve tavsiyeleri yatırım danışmanlığı kapsamında değildir. Yatırım danışmanlığı hizmeti; aracı kurumlar, portföy yönetim şirketleri, mevduat kabul etmeyen bankalar ile müşteri arasında imzalanacak yatırım danışmanlığı sözleşmesi çerçevesinde sunulmaktadır. Burada yer alan yorum ve tavsiyeler, yorum ve tavsiyede bulunanların kişisel görüşlerine dayanmaktadır. Bu görüşler mali durumunuz ile risk ve getiri tercihlerinize uygun olmayabilir. Bu nedenle, sadece burada yer alan bilgilere dayanarak yatırım kararı verilmesi beklentilerinize uygun sonuçlar doğurmayabilir. Bu sayfalarda yayınlanan görüş, yorum, haber veya öneriler nedeniyle ortaya çıkacak ticari kazanç veya kayıplardan Halk Yatırım Menkul Değerler A.Ş. sorumlu değildir. Buradaki yazı, görüş ve yorumlar sayfa ziyaretçilerini bilgilendirme niteliindedir. Rapor sayfalarında yayınlanan hiçbir yazı, görüş, resim, analiz ve diğer sunumlar izin alınmadan yazılı veya görsel basın organlarında yayımlanamaz.