

30/07/2010

## GÜNLÜK BÜLTEN

### MKB VERİLERİ

Endeks	Kapanı	% Değişim	Hacmi (Milyon TL)
MKB 100	60.737	0,55	1.435

### TAHVİL – BONO

Valör	Vade	Bil. Faiz (%)	Hacim (TL)
29.07.2010	25/04/2012	8.25	432,015,172
30.07.2010	25/04/2012	8.31	205,840,815

### EUROBOND

Vade	Para Birimi	Fiyat	Getiri (%)
15.01.2030	USD	167,250	5,98

### PARİTELER

	Kapanı	% Değişim
USD/TL	1.5105	0.49
EURO/TL	1.9644	0.48
GBP/TL	2.3491	0.26
EURO/USD	1.3068	0.47
USD/JPY	87.11	-0.84

### EMT A

		% Değişim
ALTIN (Ons/\$)	1165.7	0.14
BAKIR (\$/libre)	326.65	0.43
PETROL (NYMEX \$/varil)	78.13	1.27

### YURTDIŞI PİYASALAR

Endeksler	Kapanı	% Değişim
DOW JONES (ABD)	10,467	- 0.29
NASDAQ (ABD)	1,860	- 0.66
DAX (ALMANYA)	6,135	- 0.72
PARİS CAC (FRANSA)	3,652	- 0.50
S&P 500 (ABD)	1,102	- 0.42
NIKKEI 225 (JAPONYA)	9,537	- 1.64
FTSE 100 (İNGİLTERE)	5,314	- 0.11
BOVESPA (BREZİLYA)	66,954	0.22
MERVAL (ARJANTİN)	2,405	1.32
RTSI (RUSYA)	1,502	1.79
VIX	24.13	- 0.49

### TEKNİK ÖNERİLER

Hisse	Kapanı TL	Önerilen Alı Fiyatı TL	Önerilen Satı Fiyatı TL	Stop-loss
ECZYT	5,05	5,00	5,20	4,90
ZOREN	2,62	2,58	2,74	2,54

\* Tabloda yer alan hisseler, olumlu teknik görünümüne göre belirlenmiştir.

### GÜNLÜK STRATEJİ

Hisse senedi piyasası: MKB-100 Endeksi dün günü %0,55 oranında değer artışıyla 60.737 puandan tamamladı. Güne alıcılı baskı alan ve öncül hisselerin önderli inde günü içinde yeni rekor seviyesi olan 60.951 puanı gören MKB-100 Endeksi, bu seviyeden kar satılarıyla kar ile başladı, gün boyunca alıcılı seyrini sürdürdü. Günlük işlem hacmi ise 1,4 milyar TL seviyesinde gerçekleşti. Yurtdışında da güne olumlu baskı yapıldı. Gün içinde ABD'de beklentilerden iyi gelen haftalık işsizlik verileri alımların devamına neden oldu. Ancak ABD açıklarının hemen ardından, ABD'de teknoloji ve tüketici şirketlerinin yatırımcıları hayal kırıklığına uğratan kar tahminleri ile St. Louis Fed Başkanı James Bullard'ın ekonomik toparlanmaya ilişkin kaygılı olduğu yönündeki açıklamaları, satı baskısında artışa neden oldu. Tüm bu gelişmelerin ışığında yurtdışı borsalarda negatif kapanışlar yaşandı. Satışların bu sabah vadeli piyasalarda da hissedildiği görülmekte.

Güne bu gelişmelerle baskılayacak olan MKB-100 endeksinde satıcılı açıklar öngörmekteyiz. 5 günlük aralıklı ortalamasına denk gelen 60.300 seviyesi, endeksin satışları ilk kar ilayacağı önemli destek bölgesini oluşturmakta. Endeks bu seviyede tutunum sağlayamazsa 60.000 – 59.800 kademeli değer destek bölgelerini oluşturmakta. Endekste 61.000 ise günü direnç konumunu sürdürecektir. Gün içinde yurtdışı ve yurtiçi veri gündemine bağlı olarak yön arayışına girecek olan endekste, bugünkü yönün veri gündeminde önemle izlenecek veriler arasında, yurtiçi dış ticaret istatistikleri, Euro Bölgesi işsizlik oranı, ABD PCE ve Çekirdek PCE, ABD 2. çeyrek GSYH verisi, ABD Chicago PMI ve ABD Michigan Üniversitesi Tüketici Güven Endeksi verileri yer almaktadır.

Bono ve döviz piyasası: Tahvil ve bono piyasasında, dün bir miktar kar satışı hareketi gördüğümüzü söylebiliriz. İlemler dar hacimle gerçekleşirken, bugün piyasanın seyri, önümüzdeki dönem hakkında bize ipuçları verecektir. Gösterge niteliğindeki 25.04.2012 vadeli kıymet dün %8.15 - %8.20 bant aralığında hareket ederken, satışı hareketi ile birlikte %8.30-8.35 bant aralığında hareket etti. Bu sabah gösterge niteliğindeki kıymet tezgahüstü piyasada %8.32 bileşik seviyesinden işlem görmektedir. %8.50 bileşik seviyesi gösterge kıymet için hala önemli bir destek noktasını oluştururken, bu seviyelerden gelebilecek alımlara dikkat etmek gerekiyor. Öte yandan %8.00 bileşik seviyesi kısa vade için ilk önemli direnç noktasını oluşturmaktadır.

30/07/2010

## GÜNLÜK BÜLTEN

### P YASA GÜNDEM

Ülke	Veri	TS	Bekl.	Onc.
JAP	sizlik Oranı, Haziran	02:30	%5,2	%5,2
JAP	Konut Ba lanğıçları (De i im)	08:00	%1,5	-%4,6
ALM	Perakende Satı lar, Haziran	09:00	-%0,7	%0,4
ALM	Perakende Satı lar (Yıllık)	09:00		-%2,4
TR	Dı Ticaret istatistikleri	10:00		-4.834 MLR
EUR	sizlik Oranı, Haziran	12:00	%10,0	%10,0
ABD	Çekirdek PCE, 2. Çeyrek	15:30	%1,0	%0,7
ABD	PCE, 2. Çeyrek (De i im)	15:30		%1,6
ABD	gücü Maliyeti, 2.Çeyrek	15:30	%0,5	%0,6
ABD	GSY H, 2. Çeyrek	15:30	%3,0	%2,7
ABD	Chicago PMI, Temmuz	16:45	57,5	59,1
ABD	Michigan Üniv. Tüketici Güven Endeksi, Temmuz	16:55	66,5	66,5
ABD	Michigan Üniv. Cari Durum Endeksi, Temmuz	16:55	75,5	75,5
ABD	Michigan Üniv. Beklenti Endeksi, Temmuz	16:55	60,6	60,6

### YURT DI İ P YASALARDAK GEL MELER

• Fransa'nın en büyük telekomünikasyon irketi Alcatel Lucent analistelerin beklentisi olan 146,2 milyon eurodan daha fazla 184 milyon euro (240 milyon usd) zarar açıkladı.

• IMF US finansal sistemi üzerine yapılan stress testi sonucuna göre finansal sitemin hala kırılğan oldu unu ve bankaların 76 milyar dolar kadar sermayeye ihtiyacı oldu unu belirtti.

• Japonya'da i sizlik oranının beklenmedik ekilde 4. çeyrekte de %5,3'e yükselmesi ve sanayi üretiminin Mayıs ayı rakamına göre %1,5 oranında dü mesi Japonya büyümesinin yava ladı ına i aret ediyor.

• Citigroup 2007 yılında subprime kredilere ba lı olan varlıklar hakkında yanlış bilgi vermesi ve karlılık açıklamalarında hataya sebep olması nedeni ile SEC'e 75 milyon dolar ödeyecek.

• Amerika'da ekonomistler tüketici harcamalarının azalması, müteaahitlerin daha da gerilemesi sonucu ikinci çeyrek büyüme beklentisini %2,5 olaca ını bunun da ilk çeyrek büyüme rakamı olan %2,7 den daha az olaca ını ve bunun da iki çeyrektir büyümenin yava ladı ının i areti olaca ını öngörüyorlar.

• Moody's, zlanda'nın Baa3 düzeyindeki yerel ve yabancı para cinsinden notlarının görünümünü dura andan negatife indirdi.

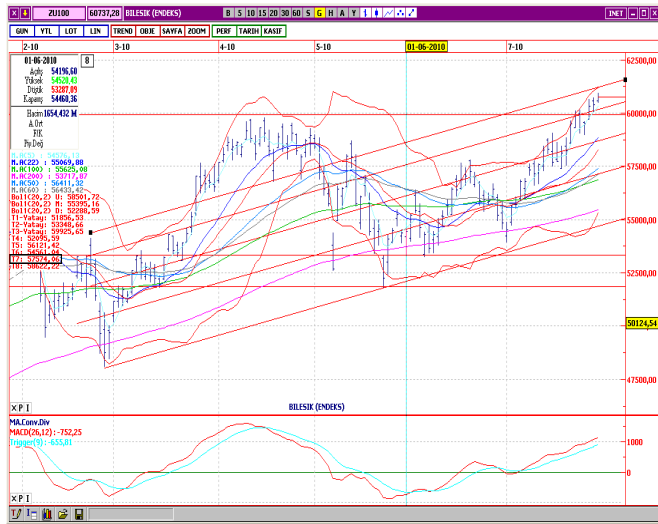
• Standard and Poor's, IMF ile 15 milyar dolarlık anla maya varmasının ardından Ukrayna'nın uzun vadeli döviz cinsi notunu B+'ya, uzun vadeli yerel para cinsi notunu BB-'ye, ulusal notunu ise 'AA-'ye yükseltti.

• 19 milyar dolarlık bütçe aç ı ile tehlike sinyalleri veren ABD'nin Kaliforniya eyaletinde, vali Arnold Schwarzenegger, eyalet bütçesinin yasal tarihten be hafta geçmi olmasına ra men hâlâ yasala mamı olması nedeniyle mali acil durum ilan etti.

• Bankalararası piyasada olu an kurlara göre TCMB yarım \$, yarım Euro ile belirlenen döviz sepeti bu sabah (08:44) 1,7445 seviyesinde, Cuma günü ise sabah 1,7441; ak am ise (saat 17:50) 1,7443 idi.

### MKB-100 TEKN K VER LER

Kapanı	60.737	A ırlıklı Ortalamalar
Destekler	60.300 – 59.800	5 Gün AO 60.307
Dirençler	61.000 – 61.500	9 Gün AO 59.965
Göstergeler		22 Gün AO 58.849
Boll. Alt bant (22g)	56.023	50 Gün AO 57.410
Boll.Üst bant (22g)	62.023	100 Gün AO 56.875
RSI	71,65	200 Gün AO 55.454



### EN ÇOK ARTANLAR

Hisseler	Kapanı	% Pay
GEDIK	1.92	21.52
IHGZT	3.46	9.49
EPLAS	0.97	8.99
AGYO	1.35	8.87

### EN ÇOK DÜ ENLER

Hisseler	Kapanı	% Pay
KRDMB	1.01	-5.61
KRDMA	1	-4.76
DERIM	4.5	-4.26
GEDIZ	2.24	-3.86

### PARA G R OLANLAR

Hisseler	Para G.	% Pay
YKBNK	7,447,188	17.8
GARAN	3,612,166	12
VAKBN	1,342,888	3.4
EREGL	1,081,586	10.7

### PARA ÇIKI I OLANLAR

Hisseler	Para Ç.	% Pay
THYAO	-5,388,830	-16
ISCTR	-5,346,586	-14.2
HALKB	-4,451,870	-12.4
DYHOL	-1,620,439	-21.6

30/07/2010

## GÜNLÜK BÜLTEN

### ARA TIRMA BÖLÜMÜ

Aslıhan BALABAN	Müdür	(212) 314 81 07	<a href="mailto:abalaban@halkyatirim.com.tr">abalaban@halkyatirim.com.tr</a>
İl BÜK	Uzman	(212) 314 81 07	<a href="mailto:ibuk@halkyatirim.com.tr">ibuk@halkyatirim.com.tr</a>
Serhat KU KONMAZ	Uzman	(212) 314 81 07	<a href="mailto:skuskonmaz@halkyatirim.com.tr">skuskonmaz@halkyatirim.com.tr</a>
Recep BOZKURT	Uzman Yrd.	(212) 314 81 07	<a href="mailto:rbozkurt@halkyatirim.com.tr">rbozkurt@halkyatirim.com.tr</a>

### SATI VE PAZARLAMA

<b>Feridun ŞEN</b>	Müdür	(212) 314 81 01	<a href="mailto:feridunsen@halkyatirim.com.tr">feridunsen@halkyatirim.com.tr</a>
<b>Burak AYDIN</b>	Müdür Yrd.	(212) 314 81 01	<a href="mailto:baydin@halkyatirim.com.tr">baydin@halkyatirim.com.tr</a>
<b>Selami YILDIRIM</b>	Müdür Yrd.	(212) 314 81 01	<a href="mailto:syildirim@halkyatirim.com.tr">syildirim@halkyatirim.com.tr</a>
Ayşe ÖZÜT	Yönetmen	(212) 314 81 01	<a href="mailto:aogut@halkyatirim.com.tr">aogut@halkyatirim.com.tr</a>
<b>Ufuk Hakkı ÇAYHAN</b>	Yönetmen	(212) 314 81 01	<a href="mailto:ucayhan@halkyatirim.com.tr">ucayhan@halkyatirim.com.tr</a>
<b>Soner AYDIN</b>	Servis Görevlisi	(212) 314 81 01	<a href="mailto:saydin@halkyatirim.com.tr">saydin@halkyatirim.com.tr</a>

### HAZINE VE VARLIK YÖNETİMİ

<b>Ali İhsan ÇAMCI</b>	Müdür	(212) 314 81 06	<a href="mailto:acamci@halkyatirim.com.tr">acamci@halkyatirim.com.tr</a>
<b>Kerem YEREBASMAZ</b>	Müdür Yrd.	(212) 314 81 06	<a href="mailto:kyerebasmaz@halkyatirim.com.tr">kyerebasmaz@halkyatirim.com.tr</a>
<b>Deniz BAŞKAYNAK</b>	Müdür Yrd.	(212) 314 81 06	<a href="mailto:dbaskaynak@halkyatirim.com.tr">dbaskaynak@halkyatirim.com.tr</a>
<b>Ebru ERCİN</b>	Yönetmen	(212) 314 81 06	<a href="mailto:eercin@halkyatirim.com.tr">eercin@halkyatirim.com.tr</a>

Burada yer alan yatırım bilgi, yorum ve tavsiyeleri yatırım danışmanlığı kapsamında değildir. Yatırım danışmanlığı hizmeti; aracı kurumlar, portföy yönetim şirketleri, mevduat kabul etmeyen bankalar ile müşteri arasında imzalanacak yatırım danışmanlığı sözleşmesi çerçevesinde sunulmaktadır. Burada yer alan yorum ve tavsiyeler, yorum ve tavsiyede bulunanların kişisel görüşlerine dayanmaktadır. Bu görüşler mali durumunuz ile risk ve getiri tercihlerinize uygun olmayabilir. Bu nedenle, sadece burada yer alan bilgilere dayanarak yatırım kararı verilmesi beklentilerinize uygun sonuçlar doğurmayabilir. Bu sayfalarda yayınlanan görüş, yorum, haber veya öneriler nedeniyle ortaya çıkacak ticari kazanç veya kayıplardan Halk Yatırım Menkul Değerler A.Ş. sorumlu değildir. Buradaki yazı, görüş ve yorumlar sayfa ziyaretçilerini bilgilendirme niteliindedir. Rapor sayfalarında yayınlanan hiçbir yazı, görüş, resim, analiz ve diğer sunumlar izin alınmadan yazılı veya görsel basın organlarında yayımlanamaz.