

27/07/2010

GÜNLÜK BÜLTEN

MKB VERİLERİ

| Endeks | Kapanı | % Değişim | Hacmi (Milyon TL) |
|---------|--------|-----------|-------------------|
| MKB 100 | 59.507 | 0,35 | 1.106 |

TAHVİL – BONO

| Valör | Vade | Bil. Faiz (%) | Hacim (TL) |
|------------|------------|---------------|-------------|
| 26.07.2010 | 25/04/2012 | 8.24 | 199,376,926 |
| 27.07.2010 | 25/04/2012 | 8.20 | 232,390,785 |

EUROBOND

| Vade | Para Birimi | Fiyat | Getiri (%) |
|------------|-------------|---------|------------|
| 15.01.2030 | USD | 168,500 | 5,91 |

PARTELER

| | Kapanı | % Değişim |
|----------|--------|-----------|
| USD/TL | 1.5126 | 0.05 |
| EURO/TL | 1.9536 | 0.04 |
| GBP/TL | 2.3414 | 0.67 |
| EURO/USD | 1.2915 | -0.02 |
| USD/JPY | 87.12 | 0.00 |

EMT A

| | | % Değişim |
|-------------------------|--------|-----------|
| ALTIN (Ons/\$) | 1189.8 | -0.11 |
| BAKIR (\$/libre) | 321.90 | 1.32 |
| PETROL (NYMEX \$/varil) | 78.95 | -0.11 |

YURTDIŞI PİYASALAR

| Endeksler | Kapanı | % Değişim |
|----------------------|--------|-----------|
| DOW JONES (ABD) | 10,525 | 0.97 |
| NASDAQ (ABD) | 1,890 | 0.80 |
| XETRA DAX (ALMANYA) | 6,194 | 0.45 |
| PAR S CAC (FRANSA) | 3,636 | 0.81 |
| S&P 500 (ABD) | 1,115 | 1.12 |
| NIKKEI 225 (JAPONYA) | 9,497 | - 0.05 |
| FTSE 100 (İNGİLTERE) | 5,351 | 0.72 |
| BOVESPA (BREZİLYA) | 66,443 | 0.18 |
| MERVAL (ARJANTİN) | 2,388 | 0.55 |
| RTSI (RUSYA) | 1,470 | 1.45 |
| VIX | 22.73 | - 3.15 |

TEKNİK ÖNERİLER

| Hisse | Kapanı TL | Önerilen Alı Fiyatı TL | Önerilen Satı Fiyatı TL | Stop-loss |
|-------|-----------|------------------------|-------------------------|-----------|
| AKSEN | 4,60 | 4,58 | 4,72 | 4,54 |
| KCHOL | 5,60 | 5,55 | 5,80 | 5,45 |
| TCELL | 8,40 | 8,40 | 8,70 | 8,30 |

* Tabloda yer alan hisseler, olumlu teknik görünümüne göre belirlenmiştir.

GÜNLÜK STRATEJİ

Hisse senedi piyasası: MKB-100 Endeksi dün günü %0,35 oranında değer artışıyla 59.507 puandan tamamladı. Günlük işlem hacmi 1,1 milyar TL seviyesinde gerçekleşti. Yeni haftaya, Avrupa bankacılık stres testi sonuçlarının iyimserliğin yarattığı olumlu havanın etkisiyle alıcılı balaayan endeks 59.500 – 59.600 direnç seviyesine yönelimin kar satışıyla kar ila tı ve günü en düşük seviye olan 58.961 puana kadar geri çekilme kaydetti. Günün ikinci yarısında açıklanan Temmuz ayı kapasite kullanım oranı ve tüketici güven endeksinin beklentilerin üzerinde gelmesinin olumlu etkisiyle yeniden alıcılı görünüme bürünen endeks 59.500 direnç seviyesinin hemen üzerinde günü tamamladı.

Yurtdışında ise stres testi sonucu olumlu hava, günün başında kar satışıyla kar ilandı. Avrupa bankalarına yönelik stres testi sonuçlarının açıklanmasından sonra piyasalarda, testlerin yeterince sıkı yapılmadığı ve sonuçların gerçeği yansıtmakta yetersiz kaldığı düşünülmesi yayılması, Avrupa'da sabahki sert yükselişlerin hızının kapanı lara yansımaları engellemi oldu. Ancak ABD kanadında kapanı ların %1'lere değer kazancıyla gerçekleştiği görülmekte. ABD'de yeni konut satışlarının beklentilerin üzerinde artması ve günün başında açıklanan bilanço verilerinin güçlü görünümü ABD borsalarının daha pozitif kapanı sergilemesine neden oldu. ABD'deki bu hava, Asya açılışlarına da yansısı da, etkili gelen kar satışı lara kısa sürdü, Asya'da daha zayıf görümlü kapanı lar ya anmakta. Sabah vadeli piyasalarda ise kar ilık görünüm hakim. Güne bu gelişmelerle balaayacak olan MKB-100 Endeksinde açılı lla birlikte 59.600 direnç seviyesine yönelim öngörmekteyiz. Bu direnç seviyesinin üzerinde tutunum ya anması halinde 60.000 bir sonraki hedef direnç seviyesi olacaktır. Endekste olası geri çekilmelerde 59.000 desteğinin önemini korumaktadır. Bugün, yurtdışında Merkez Bankası'nın 2.çeyrek enflasyon raporu; yurtdışında ABD'de, Case/Shiller Konut Fiyatları Endeksi, Conf. Board Tüketici Güveni ve Richmond FED malat Sanayi Endeksi verileri açıklanacak.

Bono ve döviz piyasası: Tahvil ve bono piyasasında sakin bir günün ardından bugün gözler TCMB'nin açıklayacağı enflasyon raporuna çevrilmeye hazır durumda. Genel anlamda enflasyondaki düşüş trendinin devam etmesi üzerine vurgu yapılması ve faizlerin uzunca bir süre daha düşük seviyelerde kalacağı anlaşılmaması, faizlerde %8.00 bile iki seviyelerine doğru tekrar bir hareket balaayabilir. Göstergelerdeki 25.04.2012 vadeli kıymet bu sabah tezgahüstü piyasada %8.15-%8.20 bile iki seviyeleri arasında işlem görmektedir. %8.00 bile iki seviyesi önemli bir direnç noktasını oluştururken, %8.50 bile iki seviyesi önemli bir destek noktasını oluşturmaktadır.

27/07/2010

GÜNLÜK BÜLTEN

P YASA GÜNDEMİ

| Ülke | Veri | TS | Bekl. | Onc. |
|------|---|-------|-------|------|
| TR | TCMB Enflasyon Raporu, 2.Çeyrek | 10:00 | | |
| ABD | Case/Shiller Konut Fiyatları Endeksi, Mayıs (%) | 16:00 | %0,2 | %0,4 |
| ABD | Case/Shiller Konut Fiyatları Endeksi (Yıllık) | 16:00 | %4,0 | %3,8 |
| ABD | Conf. Board Tüketici Güveni, Temmuz | 17:00 | 51,0 | 52,9 |
| ABD | Richmond FED malat San. Endeksi, Temmuz | 17:00 | | 31,0 |

MKB-100 TEKNİK VERİLER

| Kapanı | 59.507 | Ağırlıklı Ortalamalar | |
|----------------------|-----------------|-----------------------|--------|
| Destekler | 59.000 – 58.500 | 5 Gün AO | 59.447 |
| Dirençler | 59.600 – 60.000 | 9 Gün AO | 59.040 |
| Göstergeler | | 22 Gün AO | 58.066 |
| Boll. Alt bant (22g) | 55.036 | 50 Gün AO | 56.909 |
| Boll.Üst bant (22g) | 61.399 | 100 Gün AO | 56.632 |
| RSI | 65.82 | 200 Gün AO | 55.251 |

YURTDIŞI P YASALARDAKİ GELİŞMELER

• Global Economics'ın Başkanı ekonomist Nouriel Roubini, Avrupa bankacılık sistemine uygulanan stres testlerinin kıta Avrupası için gelecekte olabilecek kötü sonuçları yansıtmaması açısından yeterince zorlayıcı olmadığını belirtti. Testlerde ekonomik büyüme ve devlet riskleri ile ilgili yapılan tahminlerin yeterince gerçekçi olmadığını kaydetti.

• Basel komitesi Banka denetiminde ödünç verenlerin almış olduğu riskleri kontrol etmek için ne kadar borç alabilecekleri konusunda yeni kısıtlamalar getirerek daha önce teklif edilen sermaye ve likidite kurallarını yumuşattı.

• Yatırım fonları borsaya piyasasının başlangıcından bu zamana kadar tahvil hisseleri oranını %68'e kadar çıkardılar. Bu oran 15 ay içinde gözlenen en yüksek seviye.

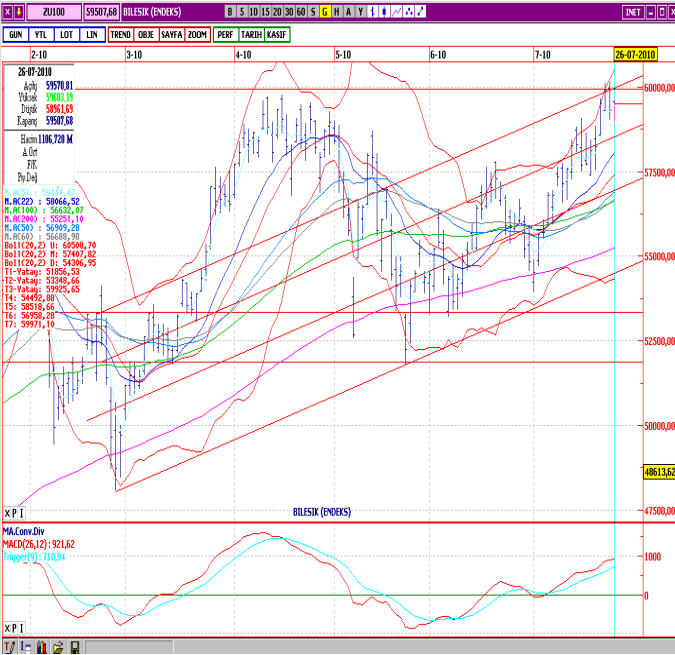
• IMF, Çin'in yuanı esnetme kararına karşın, IMF'nin uzun süredir ertelenen Çin ekonomisi gözden geçirme raporunda yuanın önemli oranda devalüe edildiğini yorumunda bulundu.

• Almanya'nın en büyük bankası Deutsche Bank, ikinci çeyrekte net karının önceki 1.07 milyar euro seviyesinden %9 artışıyla 1.17 milyar euro (1.5 milyar dolar) düzeyine yükseldiğini bildirdi. Beklentiler ise 1.03 milyar euro net kar ve 1.56 milyar euro vergi öncesi kar yönündeydi.

• İsviçre'nin en büyük bankası UBS AG analistlerinin tahmin ortalaması 1,12 milyar francın üzerinde 2,01 milyar franc (1,91 milyar dolar) kar açıkladı. 1 yıl önce 1,4 milyar franc zarar açıklamıştı.

• ABD Ticaret Bakanlığı'ndan yapılan açıklamaya göre, ABD'de ev satışları Mayıs ayındaki tüm zamanların en yüksek seviyesinden yükselerek Haziran ayında yıllık %23,6 artışla 330 bin oldu. Fed Başkanı Yardımcısı adayı Janet Yellen, ekonominin yönetimine yardımcı olmak amacıyla Fed'in enflasyon hedefinin yükseltilmesi fikri konusunda uyarı yaptı. Yellen, 15 Temmuz'da Kongrede yaptığı açıklamayla başlantılı olarak yazılı sorulara yanıt verirken, Fed'in enflasyon hedefini artırması halinde enflasyonla mücadele anlamında güven yitireceğini ifade etti.

• Bankalararası piyasada oluşan kurlara göre TCMB yarım dolar, yarım Euro ile belirlenen döviz sepeti bu sabah (08:48) 1,7384 seviyesinde, Cuma günü ise sabah 1,7441; akşam ise (saat 17:41) 1,7385 idi.


EN ÇOK ARTANLAR

| Hisseler | Kapanı | % Pay |
|----------|--------|-------|
| DERIM | 4.06 | 13.41 |
| MEMS1 | 1.16 | 12.62 |
| DESA | 0.82 | 10.81 |
| IDGYO | 2.19 | 10.05 |

EN ÇOK DÜŞENLER

| Hisseler | Kapanı | % Pay |
|----------|--------|--------|
| LUKSK | 5.25 | -19.85 |
| OZGYO | 1.45 | -18.08 |
| GEDIZ | 2.58 | -10.42 |
| EGPRO | 9.3 | -7.92 |

PARAGIRILANLAR

| Hisseler | Para G. | % Pay |
|----------|-----------|-------|
| TCELL | 1,919,828 | 7.8 |
| GARAN | 1,191,992 | 2.7 |
| SAHOL | 878,621 | 6.8 |
| HURGZ | 803,597 | 19.4 |

PARAÇIKILANLAR

| Hisseler | Para Ç. | % Pay |
|----------|------------|-------|
| ISCTR | -3,042,336 | -11.4 |
| AKBNK | -1,674,374 | -8.6 |
| DOHOL | -1,394,883 | -14.6 |
| DYHOL | -1,320,653 | -11.5 |

27/07/2010

GÜNLÜK BÜLTEN

ARA TIRMA BÖLÜMÜ

| | | | |
|------------------|------------|-----------------|--|
| Aslıhan BALABAN | Müdür | (212) 314 81 07 | abalaban@halkyatirim.com.tr |
| İl BÜK | Uzman | (212) 314 81 07 | ibuk@halkyatirim.com.tr |
| Serhat KU KONMAZ | Uzman | (212) 314 81 07 | skuskonmaz@halkyatirim.com.tr |
| Recep BOZKURT | Uzman Yrd. | (212) 314 81 07 | rbozkurt@halkyatirim.com.tr |

SATI VE PAZARLAMA

| | | | |
|--------------------------|------------------|-----------------|--|
| Feridun ŞEN | Müdür | (212) 314 81 01 | feridunsen@halkyatirim.com.tr |
| Burak AYDIN | Müdür Yrd. | (212) 314 81 01 | baydin@halkyatirim.com.tr |
| Selami YILDIRIM | Müdür Yrd. | (212) 314 81 01 | syildirim@halkyatirim.com.tr |
| Ayşe ÖZÜT | Yönetmen | (212) 314 81 01 | aogut@halkyatirim.com.tr |
| Ufuk Hakkı ÇAYHAN | Yönetmen | (212) 314 81 01 | ucayhan@halkyatirim.com.tr |
| Soner AYDIN | Servis Görevlisi | (212) 314 81 01 | saydin@halkyatirim.com.tr |

HAZINE VE VARLIK YÖNETİMİ

| | | | |
|-------------------------|------------|-----------------|--|
| Ali İhsan ÇAMCI | Müdür | (212) 314 81 06 | acamci@halkyatirim.com.tr |
| Kerem YEREBASMAZ | Müdür Yrd. | (212) 314 81 06 | kyerebasmaz@halkyatirim.com.tr |
| Deniz BAŞKAYNAK | Müdür Yrd. | (212) 314 81 06 | dbaskaynak@halkyatirim.com.tr |
| Ebru ERCİN | Yönetmen | (212) 314 81 06 | eercin@halkyatirim.com.tr |

Burada yer alan yatırım bilgi, yorum ve tavsiyeleri yatırım danışmanlığı kapsamında değildir. Yatırım danışmanlığı hizmeti; aracı kurumlar, portföy yönetim şirketleri, mevduat kabul etmeyen bankalar ile müşteri arasında imzalanacak yatırım danışmanlığı sözleşmesi çerçevesinde sunulmaktadır. Burada yer alan yorum ve tavsiyeler, yorum ve tavsiyede bulunanların kişisel görüşlerine dayanmaktadır. Bu görüşler mali durumunuz ile risk ve getiri tercihlerinize uygun olmayabilir. Bu nedenle, sadece burada yer alan bilgilere dayanarak yatırım kararı verilmesi beklentilerinize uygun sonuçlar doğurmayabilir. Bu sayfalarda yayınlanan görüş, yorum, haber veya öneriler nedeniyle ortaya çıkacak ticari kazanç veya kayıplardan Halk Yatırım Menkul Değerler A.Ş. sorumlu değildir. Buradaki yazı, görüş ve yorumlar sayfa ziyaretçilerini bilgilendirme niteliindedir. Rapor sayfalarında yayınlanan hiçbir yazı, görüş, resim, analiz ve diğer sunumlar izin alınmadan yazılı veya görsel basın organlarında yayımlanamaz.