

21/01/2010

## GÜNLÜK BÜLTEN

### MKB VERİLERİ

Endeks	Kapanı	% Değişim	Hacmi (Milyon TL)
MKB 100	55.469	0,56	3.137

### TAHVİL – BONO

Valör	Vade	Bil. Faiz (%)	Hacim (TL)
20.01.2010	05/05/2010	7.31	271,193,243
20.01.2010	16/11/2011	8.53	261,973,028

### EUROBOND

Vade	Para Birimi	Fiyat	Getiri (%)
15.01.2030	USD	161,563	6,379

### PARİTELER

	Kapanı	% Değişim
USD/TL	1.4569	0.33
EURO/TL	2.0652	-0.86
GBP/TL	2.3705	-0.38
EURO/USD	1.4176	-1.18
USD/JPY	90.90	0.23

### EMT A

		% Değişim
ALTIN (Ons/\$)	1116.0	-1.24
BAKIR (\$/libre)	339.7	1.07
PETROL (NYMEX \$/varil)	78.0	0.50

### YURTDIŞI PİYASALAR

Endeksler	Kapanı	% Değişim
DOW JONES (ABD)	10,603	- 1.14
NASDAQ (ABD)	1,868	- 1.45
XETRA DAX (ALMANYA)	5,852	- 2.09
PARİS CAC (FRANSA)	3,929	- 2.01
S&P 500 (ABD)	1,138	- 1.06
NIKKEI 225 (JAPONYA)	10,868	1.22
FTSE 100 (İNGİLTERE)	5,421	- 1.67
BOVESPA (BREZİLYA)	68,200	- 2.44
MERVAL (ARJANTİN)	2,352	- 1.54
RTSI (RUSYA)	1,556	- 2.16
VIX	18.68	6.26

### TEKNİK ÖNERİLER

Hisse	Kapanı TL	Önerilen Alı Fiyatı TL	Önerilen Satı Fiyatı TL	Stop-loss
AKCNS	7,40	7,40	7,70	7,20
ARCLK	6,20	6,15	6,50	6,00
ASYAB	4,14	4,14	4,30	3,06
AYGAZ	5,85	5,85	6,20	5,70
BIMAS	70,50	70,00	73,50	69,50
ENKAI	7,25	7,25	7,60	7,10
GUBRF	9,80	9,80	10,40	9,70
KCHOL	4,80	4,80	5,00	4,72
TOASO	5,40	5,40	5,80	5,15
TKFEN	5,80	5,80	6,20	5,65
ULKER	3,80	3,80	3,96	3,74

### GÜNLÜK STRATEJİ

Hisse senedi piyasası: MKB 100 endeksi dün günü %0,56 oranında değer artışıyla 55.469 seviyesinden kapattı. Günde işlem hacmi 3,1 milyon TL seviyesinde gerçekleşti.

Güne hafif satışlarla 55.121 seviyesinden başlayan endeks 54.850 seviyesini test ettikten sonra gelen alımlarla toparlandı ve gün içinde hisse bazlı hareketlerin etkisiyle alımla yönlü seyrini izledi. En yüksek 55.911 seviyesini test eden endekste kapanışa doğru olan kar satışları ile bir miktar gerileme yaşandıysa da, kapanış 55.500 direncinin hemen altında 55.469 seviyesinde gerçekleşti.

Dünün gündeminde bilanço verileri ağırlıktaydı. Avrupa borsaları önlenden önce görülen satışlar, önlenden sonra daha da hızlanarak arttı. Yunanistan tahvillerinden kaçınılması, gerileyen Euro/dolar paritesi ve Çin'in bankacılık sektöründe kredi kısıtlaması gerçekleştiği haberi ile gerileyen madencilik hisseleri satışların artmasında rol oynadı. ABD tarafından gelecek olan bilançolar da piyasalarda tedirginlik yarattı.

Bu gelişmeler içinde satıcı seyrini izleyen ABD piyasalarında da negatifler kapanışları görülürken, kayıplar kapanışa doğru gelen alımların etkisiyle %1 seviyelerinin biraz üzerinde gerçekleşti. Kapanışın ardından açıklanan Starbucks ve eBay bilançolarında ise analist beklentilerinin üzerinde kar açıklaması geldi.

Bu sabah Asya borsalarında karışık seyrini izlenirken, Japonya borsası yükselişle kapandı, ABD future endeksleri de artıda seyrini izleniyor. Avrupa tarafında olumlu açılı beklentileri görülürken, MKB'de hafif alıcılı bir açılı gerçekleştiğini beklemekteyiz.

Bugün açıklanacak veriler arasında Euro bölgesinden gelecek olan PMI verileri ile; ABD haftalık işsizlik maaş başvuruları, Philadelphia FED imalat sanayi endeksi ve öncü göstergeler verisi bulunmaktadır. Bilançolarını açıklayacak olan şirketler arasında ise AMD, American Express, Goldman Sachs, Google, keycorp, Morgan Stanley ve Xerox öne çıkmakta.

Bono ve döviz piyasası: Yurtdışı azalan risk alma i tahına paralel içeride döviz piyasasında kur yukarı yönlü seyrini koruyor. TL, Dolar karısında nominal olarak değer kaybederken sepet bazda ise değer kazanmaya devam etmekte. TL'nin reel bazda değerini korumasının piyasasının IMF beklentisinden vazgeçmemesi etkili olmaktadır. Kurda IMF'den gelecek haberlere ve Euro/Dolar paritesindeki seyre paralel hareketin devamını bekliyoruz. Bono piyasasında ise gösterge faizde 8.50 civarındaki salınım devam ediyor. Piyasanın yeni benchmark tahvili 8.55 seviyesinden güne başlıyor. Yurtdışı borsalarda görünüm daha da kötüleşirse mevcut yatay seyrini devamını bekliyoruz.

21/01/2010

**GÜNLÜK BÜLTEN****P YASA GÜNDEM**

Ülke	Veri	TS	Bekl.	Önc.
21 Ocak Perembe				
ALM	Hizmet Sektörü PMI,Ocak	10:28	53,0	53,1
ALM	malat San. PMI,Ocak	10:28	52,9	53,1
EUR	Hizmet Sektörü PMI,Ocak	10:58	53,8	53,7
EUR	malat San. PMI,Ocak	10:58	51,8	51,6
ABD	Haftalık sızlık Ba vuruları	15:30	440.000	444.000
ABD	Haftalık sızlık Ba vuruları 4 Haftalık Ort.	15:30		440.750
ABD	Öncü Göstergeler,Aralık	17:00	%0,7	%0,9
ABD	Philadelphia FED malat Sanayi End.Ocak	17:00	18,0	22,5
22 Ocak Cuma				
ING	Perakende Satı lar,Aralık	11:30	%1,1	-%0,3
ING	Perakende Satı lar,Aralık,Yıllık	11:30	%3,0	%3,1
EUR	Sanayi Sipari ler, Kasım	12:00	%0,5	-%2,2
EUR	Sanayi Sipari leri, Kasım,Yıllık	12:00	-%6,2	-%14,5
TR	Beklenti Anketi, Ocak	16:00	-	-

**YURT Ç NDEK GEL MELER**

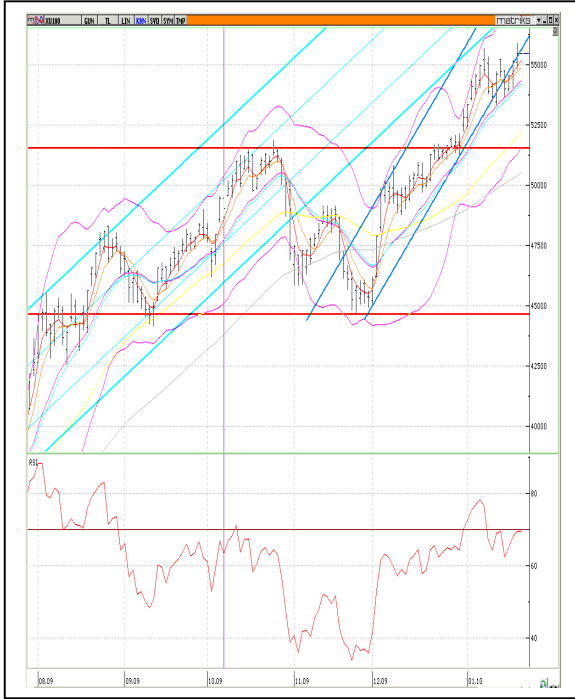
Devlet Bakanı Ali Babacan, gazetecilere yaptığı açıklamada IMF ile görüşmelerin, 2 yıllık bir stand by anlaşması ve detayları konusunda devam ettiğini, anlaşma yapılması halinde sağlanacak olan kaynağı Merkez Bankası'na aktarılacağını söyledi. Babacan IMF anlaşmasının zorunlu olmadığını da sözlerine ekledi.

**YURT DI İ P YASALARDAK GEL MELER**

- Çin'in 4.çeyrekte analist beklentisi olan %10,5'in de üzerinde %10,7 oranında büyüdü ü açıklandı. 3.çeyrek rakamları da %8,9'dan %9,1'e revize edildi. 2010 yılı ilk çeyre ine yönelik olarak da %6,1 olan büyüme beklentisi %6,2'ye yükseltildi. 4.çeyrekte görülen büyümenin 2007 yılından bu yana en hızlı artışı oldu u açıklanırken, enflasyonda da Aralık ayında beklentilerin üzerinde %1,9 oranında yıllık artışa andı ı belirtildi. Çin ekonomisinde görülnü hızlı büyüme ve enflasyon artışının ardından sıkı para politikasına yönelik beklentilerde artışa andı.
- Dünya Bankası küresel ekonomiye yönelik büyüme tahminini %2'den %2,7'ye yükseltti. 2009 yılı daralma tahminini %2,9'dan %2,2'ye çeken banka 2001 yılı %3,2 olan küresel büyüme beklentisinde bir de i ikli e gitmedi. Banka yaptığı açıklamada, özel sektörün kamu te viklerinin yerini alamaması ve bilançoları düzeltmek için tasarruf etmeye devam etmesi halinde çift dipli bir resesyon yaşanmasının mümkün olduğunu da belirtti.
- ABD'nin düzenleyici kurulu u FDIC ba kanı Bair, yaptığı konu mada bankaların ticari gayrimenkul kredileri de i trmeleri getekini belirterek 2010'un ilk 3 ayında ticari gayrimenkul kredileri nedeniyle yüksek zararlar yazılmasını bekledi ini söyledi.
- Ünlü yatırımcı ve Kraft'ın en büyük hissedarı Warren Buffet, irketin Cadbury'i satın almak için yaptığı 11,6 milyar\$'lık anlaşmayı olumsuz olarak de erlendirdi ini söyledi.
- Bank of America 4.çeyrekte beklentilerin üzerinde hisse ba ına 60 sent zarar açıkladı. Bankanın hisse ba ına 40 sent zarar açıklaması bekleniyordu. Bankanın 4.çeyrekte toplam zararı 194 milyon\$ olarak gerçekleşirken, kredi zararı kar ılı ı olarak 10,11 milyar\$ ayrıldı ı belirtildi.
- Bank of NY Mellon 4.çeyrekte hisse ba ına 51 sent olan beklentilerin üzerinde, 59 sent kar açıkladı.
- ABD piyasa kapanı ı sonrası açıklanan Starbucks bilançosunda hisse ba ına 28 sent olan analist beklentilerini üzerind ehisse ba ına 32 sent kar açıklandı. irket 2010 yılına yönelik hisse ba ına kar beklentisini de 1,05-1,08\$ aralı ında açıkladı.
- ABD'de Aralık ayına yönelik in aat izinleri 590.000 olan beklentilerin üzerinde 653.000 olarak açıklandı. n aat izinlerindeki artış %10,9 oldu.
- ABD'de Aralık ayı yeni konut ba langıçları 580.000 olan beklentilerin altında 557.000 olarak açıklandı. Konut verilerinde %4 oranında dü ü gerçekleşme mi oldu.
- ABD'de Aralık ayı ÜFE %0 olan beklentilerin biraz üzerinde %0,2 olarak açıklandı. Yıllık ÜFE artışı %4,5 olan beklentilere yakın %4,4 olarak gerçekleşti.
- Bankalararası piyasada olu an kurlara göre TCMB yarım \$, yarım Euro ile belirlenen döviz sepeti bu sabah (8:25) 1,7711 seviyesinde, ak am (saat 17:50) 1,7710 di.

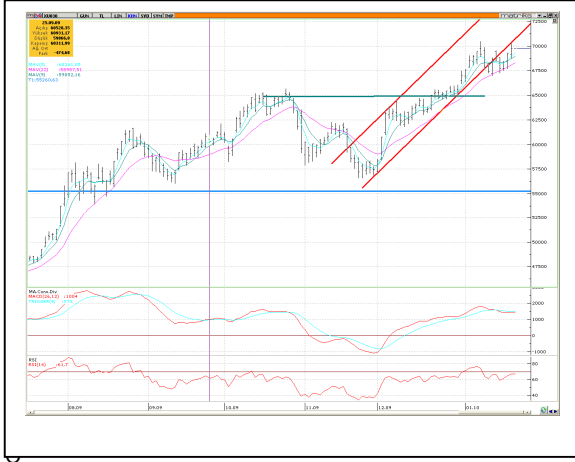
21/01/2010

# GÜNLÜK BÜLTEN



## MKB - 100 TEKNİK YORUM

MKB-100 endeksi dünkü i lemlere açılı seansı i lemleri birlikte 55.121 puandan başladı. Kapanı ta ise 310 puan ve %0,56 oranında de er artı ıyla 55.469 puandan günü tamamladı. Gün sonunda i lem hacmi 3.137 milyon TL oldu. Endeksin yükseli inde etkili olan hisseler 187 puan ile GARAN, 103 puan ile de SAHOL oldu. Gün sonunda para giri inin en fazla oldu u hisseler arasında ise GARAN, YKBNK, EREGL ve KCHOL yer aldı. Önceki gün gelen hızlı alımlarla günü 55.000 direncinin üzerinde kapatan endeks, dünkü i lemlere hafif eksi de başladı. İlk seans ba larında 55.000 üzerinde tutunum sa lanması ile endeks yönünü yukarı çevirdi. Gün içinde 55.700 zirvesini test eden endeks, bu seviyeden gelen kar satı larının etkisi ile yükseli kanalının alt bandında kapatmayı ba ardı. Endeksin kısa vadede pozitif görünümünü sürdürmesi için 55.000 civarına yükselen 5 günlük AO üzerindeki hareketinin sürmesi durumunda yükseli atakları sürebilir. Bugün güne yükseli le ba lamasını bekledi imiz MKB -100 endeksinde 56.000 ilk önemli direnç noktasını olu turmakta.



## MKB -30 TEKNİK YORUM

Güne hafif eksi ile 69.120 puandan ba layan MKB-30 endeksi, %0.74 oranında ve 511 puan yükseli le 69.708 seviyesinden kapattı. Açılı n eksi olmasına kar ın günü büyük bölümünü toparlanma çabası içinde geçiren 30 endeksi 70.000 direncinin üzerine yükseli denemelerinde ise satı larla kar ıla tı. Kısa vadede teknik görünümün güçlenmesi için yükseli kanalın alt bandının kar ılık geldi i 70.000/70.200 bölgesinin a ılması görü ümüzü koruyoruz. A a ı yönde ise olası satı lar da 69.200 ilk destek noktası olarak izlenebilir. Bugün güne hafif artı ile ba lamasını bekledi imiz endekste pozitif görünümün sürmesini beklemekteyiz.

## MKB-100 TEKNİK VERİLER

Kapanı	55.469
Destekler	55.000-54.500
Dirençler	56.000-56.500
Göstergeler	
Boll. Alt bant (22g)	51.306
Boll.Üst bant (22g)	57.084
RSI	69,61
A ırlıklı Ortalamalar	
5 Gün AO	54.959
9 Gün AO	54.717
22 Gün AO	54.054
50 Gün AO	52.022
100 Gün AO	50.414
200 Gün AO	46.974

## EN ÇOK ARTANLAR

Hisseler	Kapanı	% Pay
AFYON	680,00	19.30
ASLAN	98,00	16.67
PKENT	37.75	16.15
ISBTR	1280,00	13.78
KARTN	92.50	11.45
PARA GİRİ OLANLAR		
Hisseler	Para G.	% Pay
GARAN	23,736,710	24.5
YKBNK	7,308,756	16.4
EREGL	6,913,084	20.6
KCHOL	5,104,483	25.9
ASYAB	4,114,702	19.5

## EN ÇOK DÜŞENLER

Hisseler	Kapanı	% Pay
MAALT	12.30	-6.82
ITTFH	33,00	-5.71
KONYA	92.50	-5.61
METYO	0.88	-4.35
VKGYO	5.60	-4.27
PARA ÇIKI OLANLAR		
Hisseler	Para Ç.	% Pay
TUPRS	-3,905,588	-15.8
THYAO	-3,816,184	-13.7
ALCTL	-2,557,129	-19.4
GUBRF	-1,570,653	-17.4
HALKB	-1,472,808	-7.9

21/01/2010

## GÜNLÜK BÜLTEN

### ARA TIRMA BÖLÜMÜ

Aslıhan BALABAN	Müdür	(212) 393 04 89	<a href="mailto:abalaban@halkyatirim.com.tr">abalaban@halkyatirim.com.tr</a>
Sevgül YIRTAR DÜZGÜN	Yönetmen	(212) 393 04 18	<a href="mailto:sduzgun@halkyatirim.com.tr">sduzgun@halkyatirim.com.tr</a>
İlhan BÜK	Uzman	(212) 393 03 16	<a href="mailto:ibuk@halkyatirim.com.tr">ibuk@halkyatirim.com.tr</a>

### SATIŞ VE PAZARLAMA

<b>Feridun ŞEN</b>	Müdür	(212) 393 03 11	<a href="mailto:feridunsen@halkyatirim.com.tr">feridunsen@halkyatirim.com.tr</a>
<b>Burak AYDIN</b>	Müdür Yrd.	(212) 393 03 70	<a href="mailto:baydin@halkyatirim.com.tr">baydin@halkyatirim.com.tr</a>
<b>Selami YILDIRIM</b>	Müdür Yrd.	(212) 393 03 81	<a href="mailto:syildirim@halkyatirim.com.tr">syildirim@halkyatirim.com.tr</a>
Ayşe ÖZÜT	Yönetmen	(212) 393 03 98	<a href="mailto:aogut@halkyatirim.com.tr">aogut@halkyatirim.com.tr</a>
<b>Ufuk Hakkı ÇAYHAN</b>	Yönetmen	(212) 393 03 83	<a href="mailto:ucayhan@halkyatirim.com.tr">ucayhan@halkyatirim.com.tr</a>
<b>Soner AYDIN</b>	Servis Görevlisi	(212) 393 03 99	<a href="mailto:saydin@halkyatirim.com.tr">saydin@halkyatirim.com.tr</a>

### HAZINE VE VARLIK YÖNETİMİ

<b>Ali İhsan ÇAMCI</b>	Müdür	(212) 393 03 80	<a href="mailto:acamci@halkyatirim.com.tr">acamci@halkyatirim.com.tr</a>
<b>Kerem YEREBASMAZ</b>	Müdür Yrd.	(212) 393 03 72	<a href="mailto:kyerebasmaz@halkyatirim.com.tr">kyerebasmaz@halkyatirim.com.tr</a>
<b>Ebru ERCİN</b>	Yönetmen	(212) 393 04 71	<a href="mailto:eercin@halkyatirim.com.tr">eercin@halkyatirim.com.tr</a>
<b>Eyüp ŞİMŞEK</b>	Müdür Yrd.	(212) 393 03 97	<a href="mailto:esimsek@halkyatirim.com.tr">esimsek@halkyatirim.com.tr</a>

Burada yer alan yatırım bilgi, yorum ve tavsiyeleri yatırım danışmanlığı kapsamında değildir. Yatırım danışmanlığı hizmeti; aracı kurumlar, portföy yönetim şirketleri, mevduat kabul etmeyen bankalar ile müşteri arasında imzalanacak yatırım danışmanlığı sözleşmesi çerçevesinde sunulmaktadır. Burada yer alan yorum ve tavsiyeler, yorum ve tavsiyede bulunanların kişisel görüşlerine dayanmaktadır. Bu görüşler mali durumunuz ile risk ve getiri tercihlerinize uygun olmayabilir. Bu nedenle, sadece burada yer alan bilgilere dayanarak yatırım kararı verilmesi beklentilerinize uygun sonuçlar doğurmayabilir. Bu sayfalarda yayınlanan görüş, yorum, haber veya öneriler nedeniyle ortaya çıkacak ticari kazanç veya kayıplardan Halk Yatırım Menkul Değerler A.Ş. sorumlu değildir. Buradaki yazı, görüş ve yorumlar sayfa ziyaretçilerini bilgilendirme niteliğinde değildir. Rapor sayfalarında yayınlanan hiçbir yazı, görüş, resim, analiz ve diğer sunumlar izin alınmadan yazılı veya görsel basın organlarında yayınlanamaz.