

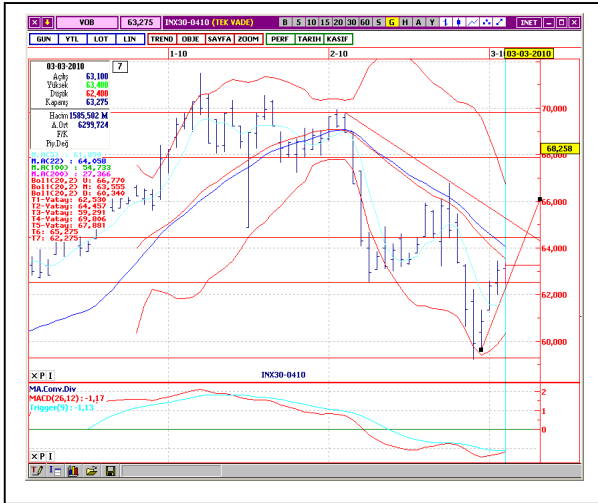
04/03/2010

VOB BÜLTEN

GÜNLÜK STRATEJİ

Düne, iki günlük yükselişin ardından gelen kar satışlarıyla geveme eğilimi ile ba layan endeks 30 kontratı, gününce gelen tepki alımlarıyla toparlandı, günü %0,36 oranında hafif de er kazancıyla tamamladı. Euro/dolar paritesindeki euro lehine güçlenmesiyle spot dolar kurundaki gevemeye paralel, güne satıcılı ba layan dolar kontratında kapanı itibariyle %0,13 oranında hafif kayıp gözlemlendi. Altın kontratında ise spot altındaki hızlı yükselişin etkisiyle %1'i an de er kazancı ile artan ilim hacmi dikkat çekti. Yurtdışı piyasalarda da tüm gün pozitif havanın korundu u görüldü. Yunanistan'a dair olumlu haber beklentisi ve ABD özel sektör istihdam verilerinin beklentileri kar ılaması ve ISM imalat dı ı sanayi verisinin beklentilerin üzerinde gelmesi Avrupa ve ABD piyasalarını olumlu etkiledi. Avrupa borsaları günü alıcılı kapattı. Ancak ABD'de BEJ raporunda ekonomik gelişme sürmeye devam etmekle birlikte istihdam piyasasının buna destek vermedi i ve kredi kanallarında olumsuzlu un devam etti i ifadeleri, kapanı ların olumsuz olmasına neden oldu. Buna Yunanistan'a AB'den tam destek gelmeyece i beklentisi de eklenince sabah Asya piyasalarında sert dü ü , ABD vadeli piyasalarında geveme eğilimi yaratmı durumda. Güne bu olumsuz havada ba layacak olan endeks ve altın kontratında negatif, dolarda pozitif açılı öngörmekteyiz. Bugün Euro bölgesi GSY H; ngiltere ve Avrupa Merkez Bankalarının faiz kararı; ABD haftalık işsizlik maa ı ba vuruları, i gücü maliteti ve verimlilik verisi, dayanıklı mal sipari leri revizesi, fabrika sipari leri ve askıda konut satı ları açıklanacak.

N SAN VADEL ENDEKS 30 KONTRATI TEKNİK ANALİZ



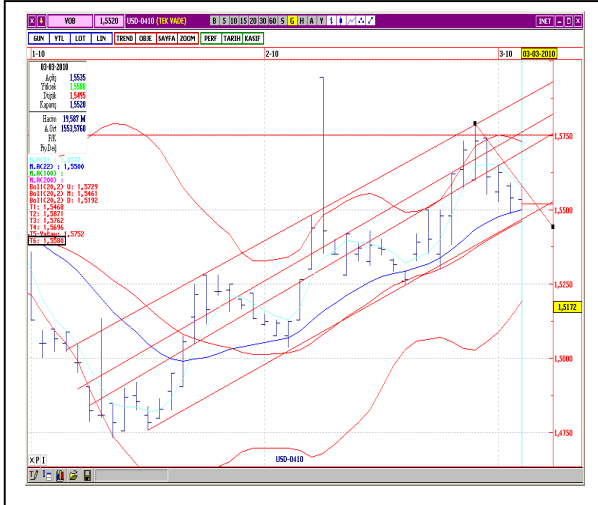
TEKNİK GÖRÜNÜM

Nisan vadeli endeks 30 kontratı dün %0,36 oranında de er kazancıyla tamamladı. Güne 63.100 puandan geveme eğilimi ile ba layan endeks kontratında, en dü ü k 62.400 puan görüldü. Bu seviyeden gelen tepki alımları sonrasında yönünü yukarı çeviren endeks kontratı en yüksek 63.400 puanı gördü, kapanı itibariyle uzla ma fiyat 63.250 puandan gerçekleşti. Dünkü geri çekilmede 5 günlük a ırlıklı ortalamasına yönelen ancak üzerinde tepki alımlarıyla kar ıla an endeks kontratında alımların bollinger bandın ara direnç seviyesinde kar satı larıyla kar ıla tı ı görülmekte. Bugün için geveme eğilimi ile açılışını bekledi imiz kontratta, ilk etapta 63.000 – 62.500 bandında destek aray ında olacağını öngörmekteyiz. Kontratta 62.000 ise bir sonraki destek seviyesini olu turmakta.

DESTEKLER: 63.000 – 62.500 – 62.000

D RENÇLER: 63.700 – 64.000 – 64.500

N SAN VADEL DOLAR KONTRATI TEKNİK ANALİZ



TEKNİK GÖRÜNÜM

Nisan vadeli dolar kontratı dün %0,13 oranında ufak bir de er kaybıyla tamamladı. Güne 1,5535 seviyesinden ba layan kontratta, en dü ü k 1,5495, en yüksek 1,5580 puan seviyeleri görüldü. Kapanı itibariyle uzla ma fiyat 1,5520 puandan gerçekleşti. Son iki gündür yukarıda 5 günlük a ırlıklı ortalamasını direnç, a a ıda 22 günlük a ırlıklı ortalamasını destek alan kontratta, yön bilme çabasıyla sıkı ık seyir sürüyor. Bugün için güne bankalararası dolar/tl kotasyonundaki alıcılı açılı ın etkisiyle alımlarla ba lamasını bekledi imiz kontratta, 5 günlük a ırlıklı ortalama olan 1,5580 direncini yukarı kırması halinde, daralan üçgen formasyonunu da yukarı kıracağından yükseli hareketi güçlenebilir. Aksi taktirde 1,5580'den gelecek kar satı ları kontratta yine sıkı ık seyre neden olacaktır.

DESTEKLER: 1,5500– 1,5400 – 1,5380

D RENÇLER: 1,5580 – 1,5600 – 1,5650

VOB BÜLTEN

N SAN VADEL ALTIN KONTRATI TEKNİK ANALİZ



TEKNİK GÖRÜNÜM

Spot altın fiyatında 1,120 dolar direncinin aılmasıyla kuvvetlenen yukarı yönlü hareketle 1,145 dolar direncine yönelim, yurtiçinde Nisan vadeli altın kontratına da pozitif yansıdı. Zayıf başlangıç sonrasında, güçlü alımlarla kar ila an kontratta, 56.000 direncinin aılması zorluk ya anmadı. Bu direncin aılmasıyla birlikte hızla 56.500 direncini aarak 56.725 puanı gören kontratta, kapanı itibariyle uzla ma fiyat 56.500 olarak gerçekleşti. Bugün için spot altın fiyatındaki kar satı larına paralel gev eme e ilimli açılı bekledi imiz kontratta 56.000 – 56.500 bandında hareket öngörmekteyiz. 56.000'nin a a ırılmasıyla 55.600 bir sonraki hedef destek bölgesi olarak kar ımıza çıkacaktır. Kontratta 57.000 puan ise güçlü direnç bölgesini olu turmakta.

DESTEKLER: 55.700 – 55.300 – 54.700

D RENÇLER: 56.000 – 56.500 – 57.000

NOT: Grafikler günlük kapanı lara göredir.

YABANCI BORSALAR		
Endeksler	Kapanı	% De i im
DOW JONES (ABD)	10,397	-0.09
NASDAQ (ABD)	1,852	0.02
XETRA DAX (ALMANYA)	5,818	0.72
PAR S CAC (FRANSA)	3,843	0.80
S&P 500 (ABD)	1,119	0.04
NIKKEI225 (JAPONYA)	10,146	-1.05
FTSE 100 (İNGİLTERE)	5,533	0.90
BOVESPA (BREZİLYA)	67,641	-0.20
MERVAL (ARJANTİN)	2,291	0.24
RTSI (RUSYA)	1,465	1.36
VIX	18.83	-1.21

PİYASA VERİLERİ		
	Kapanı	% De i im
MKB 100	51.699	0.43
USD/TL	1.5323	0.05
EURO/TL	2.0894	0.90
EURO/USD	1.3636	0.85
USD/JPY	88.75	-0.38
ALTIN (Ons/\$)	1136.5	0.97

GÜNDEM				
Ülke	Veri	TS	Bekl.	Önc.
EUR	GSY H, 4.Çeyrek (R)	12:00	%0,1	%0,4
EUR	GSY H, Yıllık (R)	12:00	-%2,1	-%4,1
NG	Faiz Kararı	14:00	%0,5	%0,5
EUR	Faiz Kararı	14:45	%1,0	%1,0
ABD	Haftalık sızlık Maa ı Ba vuruları	15:30	470.000	496.00
ABD	Haftalık sızlık Maa ı Ba . 4 Haft.Ort.	15:30		473.750
ABD	gücü Maliyeti, 4.Çeyrek	15:30	-%4,4	-%4,4
ABD	Verimlilik, 4.çeyrek	15:30	%6,3	%6,2
ABD	Dayanıklı Mal Sipari leri (R)	17:00		%3,0
ABD	Day. Mal Sip. (R) (ulaştır.hariç)	17:00		-%0,6
ABD	Day Mal Sip. (R) (savun.hariç)	17:00		%1,6
ABD	Fabrika Sipari leri, Ocak	17:00	%1,8	%1,0
ABD	Askıda Konut Satı ları, Ocak	17:00		96,6
ABD	Ask. Konut Sat., Ocak (%De .)	17:00	%1,0	%1,0

Sözle meler	Uzla ma Fiyatı	Önceki Uzla ma Fiyatı	De . (%)	Güncü En Yüksek De er	Güncü En Dük De er	Hacim (TL)	Açık Pozisyon
XU030 Nisan 10	63,2500	63,0500	0,32%	63,4000	62,4000	1.585.502.000	190.775
XU030 Haziran 10	62,8500	62,6750	0,28%	63,0000	62,0250	5.923.903	1.727
Dolar Nisan 10	1,5520	1,5540	-0,13%	1,5580	1,5495	19.587.490	46.929
Dolar Haziran 10	1,5700	1,5680	0,13%	1,5720	1,5670	19.587.490	46.929
Euro Nisan 10	2,1185	2,0990	0,93%	2,1210	2,1055	8.560.640	3.967
Euro Haziran 10	2,1430	2,1165	1,25%	2,1435	2,1375	130.714	334
Altın Nisan 10	56,5000	55,8650	1,14%	56,7250	56,0000	5.073.680	1.228
Altın Haziran 10	57,1700	56,600	0,01	57,375	57,000	142.938	98

04/03/2010

VOB BÜLTEN

ARA TIRMA BÖLÜMÜ

Aslıhan BALABAN	Müdür	(212) 314 81 82	abalaban@halkyatirim.com.tr
İlhan BÜK	Uzman	(212) 314 81 83	ibuk@halkyatirim.com.tr

TÜREV ARAÇLAR BÖLÜMÜ

Celal Levent BAYAR	Müdür Yrd.	(212) 314 81 30	lbayar@halkyatirim.com.tr
Ege Saba EREN	Yönetmen	(212) 314 81 31	eeren@halkyatirim.com.tr
Zübeyde DEMİR YÜREK	Uzman Yardımcısı	(212) 314 81 32	zdemiryurek@halkyatirim.com.tr

Burada yer alan yatırım bilgi, yorum ve tavsiyeleri yatırım danışmanlığı kapsamında değildir. Yatırım danışmanlığı hizmeti; aracı kurumlar, portföy yönetim şirketleri, mevduat kabul etmeyen bankalar ile müşteri arasında imzalanacak yatırım danışmanlığı sözleşmesi çerçevesinde sunulmaktadır. Burada yer alan yorum ve tavsiyeler, yorum ve tavsiyede bulunanların kişisel görüşlerine dayanmaktadır. Bu görüşler mali durumunuz ile risk ve getiri tercihlerinize uygun olmayabilir. Bu nedenle, sadece burada yer alan bilgilere dayanarak yatırım kararı verilmesi beklentilerinize uygun sonuçlar doğurmayabilir. Bu sayfalarda yayınlanan görüş, yorum, haber veya öneriler nedeniyle ortaya çıkacak ticari kazanç veya kayıplardan Halk Yatırım Menkul Değerler A.Ş. sorumlu değildir. Buradaki yazı, görüş ve yorumlar sayfa ziyaretçilerini bilgilendirme niteliindedir. Rapor sayfalarında yayınlanan hiçbir yazı, görüş, resim, analiz ve diğer sunumlar izin alınmadan yazılı veya görsel basın organlarında yayınlanamaz.