

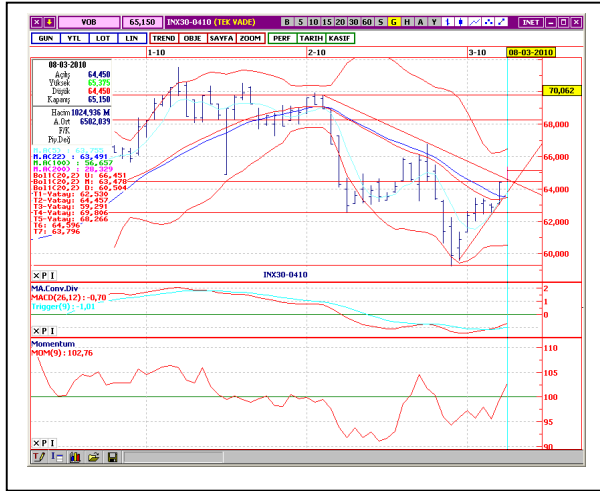
09/03/2010

## VOB BÜLTEN

### GÜNLÜK STRATEJİ

Haftaya yurtdışıındaki olumlu havanın etkisiyle alıcılı babaayan Nisan vadeli endeks kontratı, günün ilk saatlerinde beklentilerden kötü gelen sanayi üretimi verisinin olumsuz etkisiyle kar satırlarıyla kar ila sa da, çabuk toparlandı. Günün ikinci yarısında sabaha göre daha pozitif seyir izleyen Nisan vadeli endeks kontratı günü %1,13 oranında de er kazancıyla tamamlandı. Dolar ve altın kontratında gev eme e ilimi hakimdi. Yurtdışı piyasalarda, geçen hafta ya anan pozitif kapanı ların sabah Asya kapanı larına olumlu yansımalarının moraliyle yeni haftaya pozitif baba langıç yapıldı. Sarkozy'nin açıklamalarının da Euro ve Avrupa bölgesi borsalarına açılı itibariyle olumlu yansıdı. Ancak emtia fiyatlarındaki kaybın ilgili hisselerde yarattı ı satı baskısı sonucu ya anan gev eme e ilimi, Avrupa bölgesi kapanı larının karı ık görünümü olmasına neden oldu. ABD'de ise Başkan Obama'nın sa lık endüstrisini düzenleme konusunda giri imlerini sürdürmesi üzerine sa lık hisselerinde ya anan kayıplar, AIG'nin sa lık sigortası birimini 15.5 milyar dolara satması ve Sprint Nextel'in gelecek birkaç çeyrek için gelir büyümesi bekledi i yönündeki açıklamasıyla bir miktar telafi edildiyse de karı ık görünümü zayıf kapanı lar dikkat çekti. Sabah itibariyle Asya borsalarında da karı ık kapanı lar izlendi, ABD vadeli borsalardaki zayıf görünüm ya anmakta. Bu geli melerin etkisiyle endeks kontratlarında zayıf görünümü açılı beklemekteyiz. Dolar kontratında toparlanma e ilimi, altında ise gev eme e ilimli açılı öngörmekteyiz. bugün için piyasaların izleyece i önemli bir veri akı ı bulunmamakta, gözler yurtdışı piyasalardaki seyrinde olacak.

### N SAN VADEL ENDEKS 30 KONTRATI TEKNİK ANALİZ



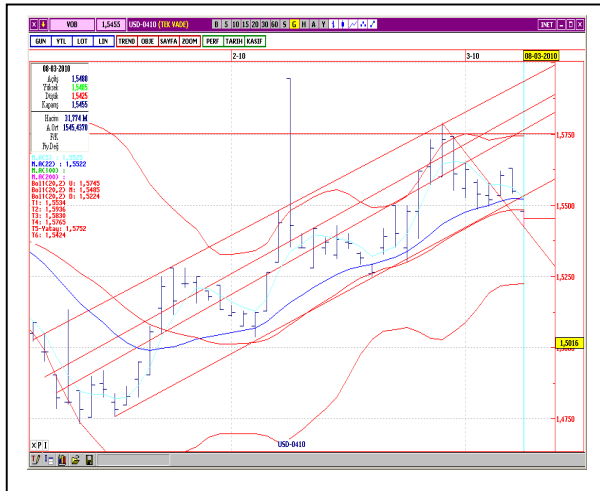
### TEKNİK GÖRÜNÜM

Nisan vadeli endeks kontratı haftaya alıcılı babaladı. 64.500 seviyesinden güçlü destek alan kontratta, alımların günün içinde güçlenmesi ile 65.000 direnç bölgesi a ılarak en yüksek 65.375 puan görüldü. Kapanı itibariyle uzla ma fiyat 65.250 puan seviyesinden gerçekleşti. Kısa vadeli daralan üçgen formasyonunu yukarı kıran kontratta, yükseli imvesinin güç kazanması için 64.500 seviyesinde tutunum önem ta ıyacaktır. ayet 64.500 deste inde tutunum ya anmaz ise bir sonraki hedef destek bölgesini 5 ve 22 günlük a ırlıklı ortalamaların kesi ti i 63.700 – 63500 bölgesi olu turmaktadır. Kontratta 66.000 – 66.300 ise önemli direnç seviyelerini olu turmaktadır. Kontratta bugün için zayıf bir açılı öngörmekteyiz.

DESTEKLER: 64.500 – 63.700 – 63.000

D RENÇLER: 65.000 – 66.000 – 66.300

### N SAN VADEL DOLAR KONTRATI TEKNİK ANALİZ



### TEKNİK GÖRÜNÜM

Yeni haftaya spot dolar kurundaki de er kaybının etkisiyle gev eme e ilimi ile babaayan dolar kontratında kapanı itibariyle %0,61 oranında de er kaybı ya andı. Son iki günlük i lemlerde 1,5540 – 1,5630 bandında hareket eden kontratta, dünkü i lemlerde 1,5500'in altında açılı ya andı. Dünkü i lemlerin 1,5500 – 1,5425 bandında gerçekleşti i kontratta 5 ve 22 günlük a ırlıklı ortalamaların altındaki kapanı dikkat çekmekte. Bugün için toparlanma e ilimli açılı bekledi imiz kontratta, 1,5500 puan seviyesi önemli direnç konumunu alacaktır. Bu direnç seviyesinin a ılması durumunda kontratta bir sonraki hedef direnç seviyesi 1,5500 – 1,5540 bölgesindeki bo luk olarak kar ımıza çıkmakta.

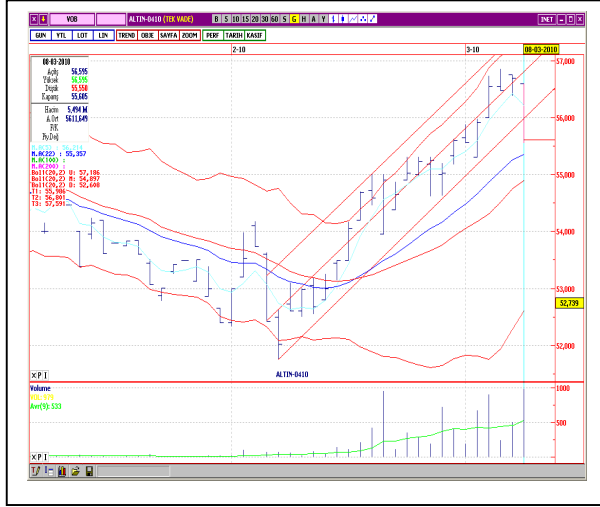
DESTEKLER: 1,5400 – 1,5350 – 1,5290

D RENÇLER: 1,5500 – 1,5540 – 1,5600

09/03/2010

# VOB BÜLTEN

## N SAN VADEL ALTIN KONTRATI TEKNİK ANALİZ



### TEKNİK GÖRÜNÜM

Nisan vadeli altın kontratı haftaya sert düşümlerle başladı. Spot altındaki geveme eğiliminin etkisiyle güne satıcıları tarafından ve en düşük 55.550 puanı gören kontratta günlük değer kaybı %1,92 oranında gerçekleşti. Kontratta düşüşün ilerlemelerinde hem uzun süredir test edilen ve başarıyla korunan 5 günlük hareketli ortalamasının altına sarkmalar ile yükseliş kanalının altına sarkmalar dikkat çekti. Bugün içinde zayıf görünümünün devamını beklediğimiz kontratta, 22 günlük ağırlıklı ortalama olan 55.300 puan seviyesi önemli destek noktasını oluşturmakta. Bu seviyeye olası geri çekilmelerde tepki gelirse 55.300 – 56.000 bölgesi test edilebilir. Ancak tepki gelmezse 55.000'e yönelim görülebilir.

**DESTEKLER:** 55.300 – 55.000 – 54.000

**D RENÇLER:** 56.000 – 56.200 – 57.000

NOT: Grafikler günlük kapanışlara göredir.

### YABANCI BORSALAR

Endeksler	Kapanı	% Değişim
DOW JONES (ABD)	10,553	-0.13
NASDAQ (ABD)	1,891	0.12
XETRA DAX (ALMANYA)	5,876	-0.02
PARİS CAC (FRANSA)	3,904	-0.18
S&P 500 (ABD)	1,139	-0.02
NIKKEI225 (JAPONYA)	10,568	-0.17
FTSE 100 (İNGİLTERE)	5,607	0.12
BOVESPA (BREZİLYA)	68,575	-0.39
MERVAL (ARJANTİN)	2,308	0.42
RTSI (RUSYA)	1,508	-
VIX	17.79	2.12

### GÜNDEM

Ülke	Veri	TS	Bekl.	Önc.
NG	Dış Ticaret Dengesi, Ocak	11:30	-7,0 MLR	-7,278 MLR
NG	Dış Ticaret Den. (AB Dışı), Ocak	11:30	-3,4 MLR	-3,553 MLR

### PİYASA VERİLERİ

	Kapanı	% Değişim
MKB 100	53.296	1,27
USD/TL	1.5234	-0.97
EURO/TL	2.0803	-0.32
EURO/USD	1.3656	0.53
USD/JPY	90.33	1.11
ALTIN (Ons/\$)	1134.5	-0.27

Sözleşmeler	Uzlaşma Fiyatı	Önceki Uzlaşma Fiyatı	Değişim (%)	Güncel En Yüksek Değer	Güncel En Düşük Değer	Hacim (TL)	Açık Pozisyon	Teorik Fiyat
XU030 Nisan 10	65,2500	64,3750	1,36%	65,3750	64,4500	1.024.936.000	198.035	66,587
XU030 Haziran 10	64,8750	64,0000	1,37%	64,9750	64,4500	5.260.075	1.861	67,230
Dolar Nisan 10	1,5460	1,5550	-0,58%	1,5505	1,5425	31.774.180	47.992	1,5485
Dolar Haziran 10	1,5645	1,5705	-0,38%	1,5645	1,5600	31.774.180	47.992	1,5485
Euro Nisan 10	2,1090	2,1180	-0,42%	2,1250	2,1080	3.028.576	4.987	2,1119
Euro Haziran 10	2,1370	2,1540	-0,79%	2,1425	2,1275	36.330	346	2,1357
Altın Nisan 10	55,6450	56,5400	-1,58%	56,5950	55,5500	5.493.805	1.190	0,0000
Altın Haziran 10	56,6000	57,220	-0,01	56,900	56,300	1.859.971	116	0,000

09/03/2010

## VOB BÜLTEN

### ARA TIRMA BÖLÜMÜ

Aslıhan BALABAN	Müdür	(212) 314 81 07	<a href="mailto:abalaban@halkyatirim.com.tr">abalaban@halkyatirim.com.tr</a>
İlhan BÜK	Uzman	(212) 314 81 07	<a href="mailto:ibuk@halkyatirim.com.tr">ibuk@halkyatirim.com.tr</a>

### TÜREV ARAÇLAR BÖLÜMÜ

<b>Celal Levent BAYAR</b>	Müdür Yrd.	(212) 314 81 02	<a href="mailto:lbayar@halkyatirim.com.tr">lbayar@halkyatirim.com.tr</a>
Ege Saba EREN	Yönetmen	(212) 314 81 02	<a href="mailto:eeren@halkyatirim.com.tr">eeren@halkyatirim.com.tr</a>
Zübeyde DEMİR YÜREK	Uzman Yardımcısı	(212) 314 81 02	<a href="mailto:zdemiryurek@halkyatirim.com.tr">zdemiryurek@halkyatirim.com.tr</a>

Burada yer alan yatırım bilgi, yorum ve tavsiyeleri yatırım danışmanlığı kapsamında değildir. Yatırım danışmanlığı hizmeti; aracı kurumlar, portföy yönetim şirketleri, mevduat kabul etmeyen bankalar ile müşteri arasında imzalanacak yatırım danışmanlığı sözleşmesi çerçevesinde sunulmaktadır. Burada yer alan yorum ve tavsiyeler, yorum ve tavsiyede bulunanların kişisel görüşlerine dayanmaktadır. Bu görüşler mali durumunuz ile risk ve getiri tercihlerinize uygun olmayabilir. Bu nedenle, sadece burada yer alan bilgilere dayanarak yatırım kararı verilmesi beklentilerinize uygun sonuçlar doğurmayabilir. Bu sayfalarda yayınlanan görüş, yorum, haber veya öneriler nedeniyle ortaya çıkacak ticari kazanç veya kayıplardan Halk Yatırım Menkul Değerler A.Ş. sorumlu değildir. Buradaki yazı, görüş ve yorumlar sayfa ziyaretçilerini bilgilendirme niteliindedir. Rapor sayfalarında yayınlanan hiçbir yazı, görüş, resim, analiz ve diğer sunumlar izin alınmadan yazılı veya görsel basın organlarında yayınlanamaz.