

11/02/2010

GÜNLÜK BÜLTEN

MKB VERİLERİ

Endeks	Kapanı	% Değişim	Hacmi (Milyon TL)
MKB 100	50.567	-0,51	2.033

TAHVİL – BONO

Valör	Vade	Bil. Faiz (%)	Hacim (TL)
10.02.2010	16/11/2011	8.95	471,880,526
11.02.2010	07/03/2012	9.06	296,404,895

EUROBOND

Vade	Para Birimi	Fiyat	Getiri (%)
15.01.2030	USD	158,313	6,578

PAR TELER

	Kapanı	% Değişim
USD/TL	1.502	-0.23
EURO/TL	2.0691	0.10
GBP/TL	2.3540	0.26
EURO/USD	1.3776	0.34
USD/JPY	89.65	0.00

EMT A

		% Değişim
ALTIN (Ons/\$)	1065.0	-0.75
BAKIR (\$/libre)	305.7	2.26
PETROL (NYMEX \$/varil)	74.75	0.35

YURTDIŞI PİYASALAR

Endeksler	Kapanı	% Değişim
DOW JONES (ABD)	10,038	-0.20
NASDAQ (ABD)	1,750	-0.23
XETRA DAX (ALMANYA)	5,536	0.69
PARİS CAC (FRANSA)	3,636	0.63
S&P 500 (ABD)	1,068	-0.22
NIKKEI 225 (JAPONYA)	9,964	-
FTSE 100 (İNGİLTERE)	5,132	0.39
BOVESPA (BREZİLYA)	65,051	0.51
MERVAL (ARJANTİN)	2,239	0.25
RTSI (RUSYA)	1,390	-0.77
VIX	25.40	-2.31

TEKNİK ÖNERİLER

Hisse	Kapanı TL	Önerilen Alı Fiyatı TL	Önerilen Satı Fiyatı TL	Stop-loss
ALKIM	7,30	7,30	7,70	7,10
AYGAZ	6,00	6,00	6,40	5,90
BIMAS	69,00	69,00	71,00	68,00
OTKAR	16,90	16,90	17,30	16,70
PRKTE	2,70	2,70	2,80	2,66
TAVHL	6,20	6,20	6,50	6,05
TKFEN	5,25	5,25	5,60	5,10
TSKB	1,90	1,90	1,98	1,87

GÜNLÜK STRATEJİ

Hisse senedi piyasası: MKB-100 endeksinde dün %0,51 oranında değer kaybıyla 50.567 seviyesinden kapanı gerçekleşti. Günlük işlem hacmi 2 milyar TL seviyesinde idi.

Yunanistan'ın desteklenmesine yönelik Almanya'dan açıklamalar geleceği yönündeki haberler birgün öncesinde global piyasalarda pozitif kapanı lara neden olurken MKB'de de dün sabah alıcılı açılı yapılmasında etkili oldu. Güne 51.181 seviyesinden başlayan endeks, gün içinde alıcı ağırlıklı seyir izleyip 51.715 seviyesine kadar yükseldi. Ancak bir Alman yetkilinin yaptığı olumsuz açıklamalar ve FED başkanının Bernanke'nin konuşma metninin ardından yurtdışında bozulan hava MKB'de de yönü negatife çevirdi. Endeks 50.314 seviyesinde destek bulduktan sonra günü 50.567 seviyesinden kapattı.

Global piyasalarda ise dün dalgalı seyir hakimdi. Sabah saatlerindeki Yunanistan ile ilgili olumlu beklenti, öleden sonra gelen açıklamalar ile yerini satıcılara bıraktı. Ancak kapanı da doğrudan ECB toplantısından Yunanistan ile ilgili karar çıkabileceği görüşü Avrupa piyasalarında tekrar toparlanmaya neden oldu. Dün akşam Yunanistan hakkında bir karar açıklanmazken, beklentiler bugün yapılacak olan Avrupa Birliği zirvesine kalmı görünüyor. ABD'de ise Yunanistan kaygıları ve Bernanke'nin açıklamaları ile ekşide kapanı gerçekleşti. Bugün Japonya borsası kapalıydı. ABD future endeksleri artıda ve Avrupa'da pozitif açılı beklentisi hakim. MKB içinde alıcılı bir açılı yapılmasını ilk etapta 5 günlük AO'nun bulunduğuna 50.800 seviyelerinin gündeme gelmesini beklemekteyiz. Önemli direnç seviyesi olarak 51.000 - 51.500 seviyesi bölgesi güçlü konumunu sürdürmekte, aşağı yönlü hareketlerde de 50.000-49.500 bandı önem arz etmektedir.

Bugün açıklanacak veriler arasında Türkiye'den Aralık ayı ödemeler dengesi ve ABD'den haftalık işsizlik maaş başvuruları önem arz etmektedir. Bugün ayrıca Alcon, Pepsi ve Philip Morris bilançoları açıklanacak.

Bono ve döviz piyasası: Tahvil ve bono piyasasında darbantta işlemlerin geçtiği bir gün daha geride bırakırken yeni günde de yine dar bir bantta hareketlerin devam etmesi beklenmektedir. Yunanistan tarafında Salı günü ortaya çıkan olumlu hava, Almanyadan gelen açıklamalarla yine bozuldu. Avrupa Birliği'nin henüz net bir karar açıklamaması piyasalarda tedirginliğin devam etmesine yol açtı. Öte yandan FED başkanının piyasaya kapanımda yapmış olduğu açıklamalar piyasaları olumsuz etkiledi ve bu olumsuzluk kısıtlı kalmıdır. Bernanke'nin konuşmalarının temelini gerekli gördüğünde faiz oranlarından ziyade rezerv para ve likidite oranlarında yapacağı değişiklikler olacaktır. Gösterge niteliğindeki 16.11.2011 vadeli kıymet bu sabah tezgahüstü piyasada dünki kapanı noktası olan 8.95 bileşik seviyesinden işlem görmektedir. Bugün yine işlemlerin geçmesini beklediğimiz bant aralığı 8.80-9.20 bileşik seviyeleridir.

11/02/2010

GÜNLÜK BÜLTEN**P YASA GÜNDEM**

Ülke	Veri	TS	Bekl.	Önc.
11 ubat Perembe				
JAP	Piyasalar Tatil			
TR	Ödemeler Dengesi, Aralık	10:00	-3.371 MLN	-1.598 MLN
ABD	Haftalık Sızık Ba vuruları	15:30	465.000	480.000
ABD	Haftalık Sızık Ba vuruları 4 Haftalık Ort.	15:30		468.750
12 ubat Cuma				
ALM	GSY H, 4.Çeyrek	09:00	%0,2	%0,7
ALM	GSY H, Yıllık	09:00	-%2,2	-%4,7
EUR	GSY H, 4.Çeyrek	12:00	%0,3	%0,4
EUR	GSY H, Yıllık	12:00	-%1,9	-%4,0
EUR	Sanayi Üretimi, Aralık	12:00	%0,2	%1,0
EUR	Sanayi Üretimi, Yıllık	12:00	-%1,5	-%7,1
ABD	Perakende Satı lar, Ocak	15:30	%0,5	-%0,2
ABD	Perakende Satı lar, (otomobil hariç)	15:30	%0,3	-%0,3
ABD	Michigan Üniversitesi Cari Durum End, ubat	16:55	81,4	81,1
ABD	Michigan Üniversitesi Beklenti End, ubat	16:55	70,9	70,1
ABD	Michigan Üniversitesi Güven End, ubat	16:55	75,0	74,4

YURT DI İ P YASALARDAKİ GELİMLER

• Dün basında yer alan Almanya'dan yetkili bir ismin Yunanistan hakkında yorumlarında, Yunanistan'ın yardıma ihtiyacı olmadığını, ülkenin temerrüt riski bulunmadığını, Almanya'nın Yunanistan'a ne yapması gerektiğini söyleme konusunda yetkili olmadığını, yardım konusunda kesinlik olmadığını eklinde açıklamalar yer aldı. Gün içinde piyasalarda, açıklamaların ardından satı lar oldu.

• FED Başkanı Bernanke'nin Temsilciler Meclisi Finansal Hizmetler Komitesi'ndeki toplantıda gerçekleştireceği sunumu, toplantının ertelenmesine kararın açıklandı. Sunumda, u anda ABD ekonomisinde teriklerin geri çekilmesi söz konusu olmasa da önümüzdeki dönemde ekonomideki gelişmelere bağlı olarak çıkış stratejilerine geçileceği belirtildi. FED'in zorunlu karılıklara uygulanan faiz oranı ve ters repo işlemleri gibi araçları da kullanmaya başlayabileceğini ve iskonto faiz oranlarını artırmak da dahil kriz öncesi normalara uygun acil borçlanma önlemlerine dönüşebileceği ifade edildi. Ancak u an için faizlerin bir süre daha düük kalmaya devam edeceğini belirtildi.

• Avrupa Bilgi dönemi başkanı İspanya Başbakanı Jose Luis Rodriguez, Yunanistan'ı desteklemek zorunda olduklarını, bunu yapması gerekenin Avrupa ve Eurogroup olduğunu söyledi.

• Kredi derecelendirme kurulu Moody's, Yunanistan ile İspanya ve Portekiz'in durumlarının doğrudan karılıklı tırılabilir olmadığını, Yunanistan'ın piyasa spreadlerinin, u anda kredi notlarının inişini getirdiğinden çok daha fazla kredi riskine inişini söyledi. Portekiz'in kredi notunun bir miktar ılımlı ama aynı yönlü baskıya maruz kalabileceği belirtilirken, Yunanistan'da kredi notlarının arkaya dönüş riski olduğu vurgulandı.

• Credit Suisse'nin 4.çeyrek net karı 1,28 milyar frank olan beklentilerin altında 793 milyon frank olarak açıklandı.irket geçen yıl aynı dönemde 6,02 milyar frank zarar açıklamıştı.

• S&P'nin ardından dün de kredi derecelendirme kurulu Fitch de Warren Buffet'in irketi Berkshire Hathaway'in notunu indirdi.

• Bankalararası piyasada oluşan kurlara göre TCMB yarım \$, yarım Euro ile belirlenen döviz sepeti bu sabah (8:49) 1,7948 seviyesinde, dün ise sabah 1,7945, akşam ise (saat 17:35) 1,7950 idi.

11/02/2010

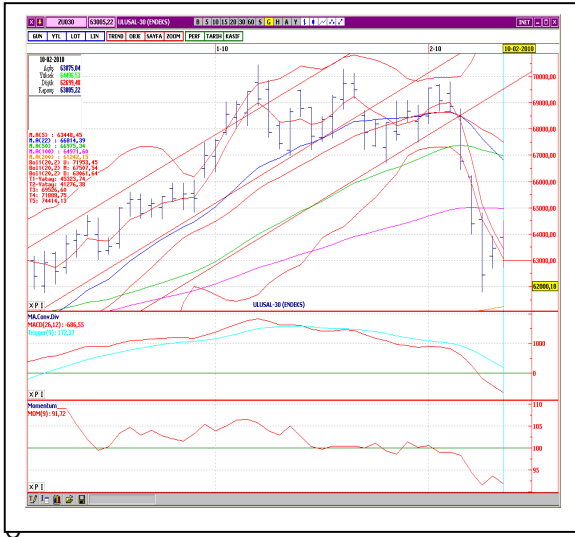
GÜNLÜK BÜLTEN

MKB – 100 TEKNİK YORUM

MKB 100 endeksinde dün %0,51 oranında değer kaybıyla 50.567 seviyesinden kapanış yapıldı. Günlük 2 milyar TL seviyesinde işlem hacmi gerçekleşti. İlk 10 aracı kurum bazında 16,24 milyon TL'lik para çıkışı oldu. Güne 51.181 seviyesinden alıcılı başlangıç yapan endekste gün içinde alıcılı ağırlıklı seyir korundu. En yüksek 51.715 seviyesini test eden endekste, 100 günlük AO seviyelerinin üstüne çıkılması ve orta vadeli yükseliş kanalına girilmesine karşın, zayıf görünüm olumsuz veri akışı ile birleşince bu seviyelerden kar satışlarının gelmesine neden oldu. 50.314 seviyesine kadar gerileyen endeks, bu seviyelerden destek bularak biraz toparlandı ve kapanış 50.567 seviyesinden gerçekleşti. Endekste, iyimser hava ile yaşanan toparlanıma rağmen, beklediğimiz gibi, 51.000 – 51.500 güçlü direnç bölgesinden dönüş izlendi. Zayıf görünümünü sürdüren endekste, kapanışın 5 günlük AO seviyelerini aşmaması, endekste düşüş trendinden çıkışı engellemekte. Bugün için alıcılı açılış yapmasını beklediğimiz endekste, 51.000 – 51.200 seviyelerinin önemli direnç noktaları görülmekte. 51.200, direncinin aşılması durumunda endeks yeniden orta vadeli yükseliş kanalına girebilecektir. 51.200 direncinde tutunum ya anırsa ise 51.500 – 51.800 dirençlerine yönelim görülebilir. 51.200'ün aşılmasında ise kar satışları gündeme gelecektir. Endekste geri çekilmelerde önemle takip edilecek destek seviyeleri ise 50.300 – 50.000 – 49.500'de bulunmaktadır.

MKB -30 TEKNİK YORUM

İMKB 30 endeksinde dün güne 63.875 seviyesinden alıcılı başlangıç yapıldı. Gün içinde alıcılı ağırlıklı seyir izlenerek 64.496 seviyesi test edildikten, önemli direnç seviyelerine yaklaşılmamasının da etkisiyle oluşan kar satışları ile 62.699 seviyesine kadar geri çekilme gerçekleşti. Kapanış %0,70 oranında değer kaybıyla 63.005 seviyesinden yapıldı. Negatif görünümü devam ettiren teknik göstergelerden RSI 30,32 seviyesine gerilerken, MACD satım bölgesinde aşağı yönlü hareketini sürdürmektedir. Endekste negatif görünümün aşılması için, 64.700 - 65.000 direnç bölgesinin geçilmesi gerekmektedir. Aşağı yönlü hareketlerde ise ilk etapta önemli bir destek olan 62.500 seviyesinin gündeme gelmesi, ardından 200 günlük A.O.'nın geçilmesi 61.200 seviyelerine doğru gerilemenin gerçekleşmesi beklenmektedir.



MKB-100 TEKNİK VERİLER

Kapanış	50.567
Destekler	50.000-49.500
Dirençler	51.000-51.200
Göstergeler	
Boll. Alt bant (22g)	49.789
Boll.Üst bant (22g)	56.707
RSI	36,08
Ağırlıklı Ortalamalar	
5 Gün AO	50.821
9 Gün AO	51.971
22 Gün AO	53.358
50 Gün AO	53.280
100 Gün AO	51.527
200 Gün AO	48.458

EN ÇOK ARTANLAR

Hisseler	Kapanış	% Pay
DARDL	0.78	13.04
BURCE	35.5	11.81
BURVA	2.09	10,00
BFREN	179,00	9.82
DENTA	1.20	9.09

PARA GİRİMLERİ

Hisseler	Para G.	% Pay
ASYAB	1,955,792	17.1
HALKB	1,885,511	12.1
KOZAA	1,449,579	11.4
TSKB	1,104,607	11.4
DYHOL	672,019	8.3

EN ÇOK DÜŞENLER

Hisseler	Kapanış	% Pay
ISKUR	13995	-16.20
DENCM	3.80	-4.52
UCAK	2.22	-3.90
SANKO	3.84	-3.52
EGPRO	8.7	-3.33

PARA ÇIKIŞI

Hisseler	Para Ç.	% Pay
GARAN	-15,371,220	-20.3
PETKM	-1,618,214	-8.9
KRDMD	-1,424,773	-41.7
TCELL	-1,418,682	-10,0
SAHOL	-1,388,917	-8.1

11/02/2010

GÜNLÜK BÜLTEN

ARA TIRMA BÖLÜMÜ

Aslıhan BALABAN	Müdür	(212) 393 04 89	abalaban@halkyatirim.com.tr
Sevgül YIRTAR DÜZGÜN	Yönetmen	(212) 393 04 18	sduzgun@halkyatirim.com.tr
İlhan BÜK	Uzman	(212) 393 03 16	ibuk@halkyatirim.com.tr

SATIŞ VE PAZARLAMA

Feridun ŞEN	Müdür	(212) 393 03 11	feridunsen@halkyatirim.com.tr
Burak AYDIN	Müdür Yrd.	(212) 393 03 70	baydin@halkyatirim.com.tr
Selami YILDIRIM	Müdür Yrd.	(212) 393 03 81	syildirim@halkyatirim.com.tr
Ayşe ÖZÜT	Yönetmen	(212) 393 03 98	aogut@halkyatirim.com.tr
Ufuk Hakkı ÇAYHAN	Yönetmen	(212) 393 03 83	ucayhan@halkyatirim.com.tr
Soner AYDIN	Servis Görevlisi	(212) 393 03 99	saydin@halkyatirim.com.tr

HAZINE VE VARLIK YÖNETİMİ

Ali İhsan ÇAMCI	Müdür	(212) 393 03 80	acamci@halkyatirim.com.tr
Kerem YEREBASMAZ	Müdür Yrd.	(212) 393 03 72	kyerebasmaz@halkyatirim.com.tr
Ebru ERCİN	Yönetmen	(212) 393 04 71	eercin@halkyatirim.com.tr
Eyüp ŞİMŞEK	Müdür Yrd.	(212) 393 03 97	esimsek@halkyatirim.com.tr

Burada yer alan yatırım bilgi, yorum ve tavsiyeleri yatırım danışmanlığı kapsamında değildir. Yatırım danışmanlığı hizmeti; aracı kurumlar, portföy yönetim şirketleri, mevduat kabul etmeyen bankalar ile müşteri arasında imzalanacak yatırım danışmanlığı sözleşmesi çerçevesinde sunulmaktadır. Burada yer alan yorum ve tavsiyeler, yorum ve tavsiyede bulunanların kişisel görüşlerine dayanmaktadır. Bu görüşler mali durumunuz ile risk ve getiri tercihlerinize uygun olmayabilir. Bu nedenle, sadece burada yer alan bilgilere dayanarak yatırım kararı verilmesi beklentilerinize uygun sonuçlar doğurmayabilir. Bu sayfalarda yayınlanan görüş, yorum, haber veya öneriler nedeniyle ortaya çıkacak ticari kazanç veya kayıplardan Halk Yatırım Menkul Değerler A.Ş. sorumlu değildir. Buradaki yazı, görüş ve yorumlar sayfa ziyaretçilerini bilgilendirme niteliindedir. Rapor sayfalarında yayınlanan hiçbir yazı, görüş, resim, analiz ve diğer sunumlar izin alınmadan yazılı veya görsel basın organlarında yayınlanamaz.