

01/07/2010

## GÜNLÜK BÜLTEN

### MKB VERİLERİ

Endeks	Kapanı	% Değişim	Hacmi (Milyon TL)
MKB 100	54.839	-0,68	1.345

### TAHVİL – BONO

Valör	Vade	Bil. Faiz (%)	Hacim (TL)
30.06.2010	25/01/2012	8.75	612,250,640
01.07.2010	03/11/2010	7.86	194,965,441

### EUROBOND

Vade	Para Birimi	Fiyat	Getiri (%)
15.01.2030	USD	161,850	6,32

### PAR TELERİ

	Kapanı	% Değişim
USD/TL	1.5737	-0.06
EURO/TL	1.9292	0.39
GBP/TL	2.3645	-0.22
EURO/USD	1.2259	0.45
USD/JPY	88.65	-0.12

### EMT A

		% Değişim
ALTIN (Ons/\$)	1242.0	0.56
BAKIR (\$/libre)	290.75	-0.60
PETROL (NYMEX \$/varil)	74.78	-1.18

### YURTDIŞI PİYASALAR

Endeksler	Kapanı	% Değişim
DOW JONES (ABD)	9,774	- 0.98
NASDAQ (ABD)	1,739	- 1.41
XETRA DAX (ALMANYA)	5,966	0.23
PAR S CAC (FRANSA)	3,443	0.29
S&P 500 (ABD)	1,031	- 1.01
NIKKEI 225 (JAPONYA)	9,192	- 2.04
FTSE 100 (İNGİLTERE)	4,917	0.05
BOVESPA (BREZİLYA)	60,936	- 1.68
MERVAL (ARJANTİN)	2,185	- 0.37
RTSI (RUSYA)	1,334	- 1.45
VIX	34.54	1.20

### TEKNİK ÖNERİLER

\* MKB 100 endeksinde teknik görünümün yurtdışındaki olumsuz veri akışı ile birleşerek 200 günlük ortalama seviyesini hedef haline getireceğini düşünmekteyiz. 200 günlük ortalamanın bulunduğu 54.400 seviyelerinin aşağı yönlü kırılımı durumunda satışların artma ihtimali bulunduğundan yeni pozisyon açılımını önermemekteyiz.

### GÜNLÜK STRATEJİ

Hisse senedi piyasası: MKB 100 endeksi dün günü %0,68 oranında değer azalışı ile 54.839 puandan kapattı. Günlük işlem hacmi 1,34 milyar TL seviyesinde gerçekleşti. Yurtdışında bir gün öncesinde devam eden satışların ardından dün sabah içeride vadeli piyasalarda görülen toparlanma eğilimi, MKB'de güne sınırlı da olsa alıcılığa başlangıç yapılmasını sağladı. 55.328 seviyesinden güne başlayan endeks, 55.300-55.700 bandında seyir izledikten sonra 55.904 seviyesine yükselerek günün en yüksek seviyesini test etti. Avrupa bankalarının 442 milyar euroluk bir yıl vadeli likidite desteğinin geri dönüşünde Avrupa Merkez Bankası'ndan 131,9 milyar euro borçlanmaları, bankaların likidite sorunları ile ilgili kaygıların azaltarak dış borsalarla birlikte MKB'nin yükselişine de destek oldu. Ancak MKB'de tüm ağırlıklı ortalamaların da dahil olarak 55.900 direnç seviyelerinin üzerine çıkılması olmasının yarattığı kar satışları ile ABD'de beklentilerden kötü gelen verilerin de etkisi ile endeksin 54.536 seviyesine kadar gerilemesine neden oldu. 200 günlük ağırlıklı ortalama seviyelerine doğru görülen bu gerilemeden destek alındıysa da kapanış, kısa ve orta vadeli hareketli ortalamalar ile yükseliş kanalının altında gerçekleşti.

Avrupa borsalarında, bankaların Avrupa Merkez Bankası'ndan beklentilerin altında kredi alması ile oluşan olumsuz seyir kapanışlara da yansırken, ABD tarafında açılışın ardından görülen alımlar Moody's'in spanyanın notunu negatif izlemeye aldığı haberi ile yerini satışlara bıraktı. Bir yandan da devam eden olumsuz ekonomik verilerin yarattığı büyümeye dair kaygılar, ABD borsalarında %1 civarında değer kaybına yol açtı. Asya tarafında ise hem ABD'de de negatif kapanışlar hem de Çin PMI verisinin gerilemesinin yarattığı ekonomik toparlanmaya ilişkin kaygılar nedeniyle bu sabah satıcılı seyir izlenmekte. ABD ve Avrupa vadeli piyasalarında da negatif görünüm söz konusu. MKB'de ise 55.000 seviyesinin altında görülen kapanışın ardından, yurtdışı görünümün de etkisi ile bu sabah satıcılığa başlangıç yapıldığını ve 200 günlük hareketli ortalamasının bulunduğu 54.400 seviyelerine yönelim görüleceğini düşünmekteyiz. Satışların devamı halinde 54.400 seviyelerinin altında olası sarkmalarda 53.400 bölgelerine yönelim gündeme gelebileceğinden yeni pozisyon açılımı için endekste görünümün toparlanarak 55.000 seviyelerinin üzerine çıkılmasının beklenmesi gerektiğini düşünmekteyiz. Bugün Almanya ve Euro bölgesinden imalat sanayi PMI endeksi, ABD'den haftalık işsizlik maaş başvuruları, ISM imalat sanayi endeksi, askıda konut satışları ile otomotiv sektörü verileri açıklanacak.

Bono ve döviz piyasası: Bono piyasasında benchmark tahvil yeni güne tezgahüstü piyasada %8.73 ile yatay bir başlangıç yapıyor. Yurtdışında azalan riski tahvillere men gerileme eğilimini sürdüren faizler de ilk hedef %8.50 seviyesi. Bu gerilemenin arkasındaki nedenler, TCMB'nin faiz arttırmak için acele etmemesi ve enflasyona ilişkin olumlu beklentiler olarak sıralanabilir. Dünyada yeniden artan büyüme endişeleriyle faizlerin düşük seviyelerini koruması (ABD 10 yıllık göstergesi hazine faizi %3'ün altında) yurtdışı bonolara destek veriyor. Bu noktada Pazartesi günü açıklanacak Haziran ayı enflasyonu piyasa tarafından dikkatle takip edilecektir. Tahminler TÜFE'nin sıfıra yakın çıkması yönünde. Bu veriye kadar hafif aşağı yönlü eğilimin devamını muhtemel görüyoruz.

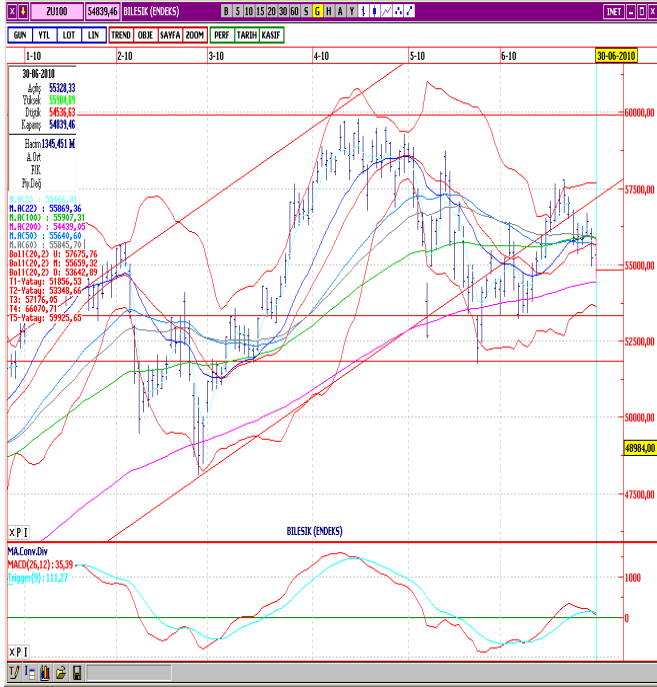
## GÜNLÜK BÜLTEN

### P YASA GÜNDEM

Ülke	Veri	TS	Bekl.	Onc.
ALM	malat San PMI End., Haziran	10:53	58,1	-
EUR	malat San PMI End, Haziran	10:58	55,6	55,6
ABD	Haftalık sızlık Maa i Ba vur.	15:30	450.000	457.000
ABD	Haft. s. Maa i Ba . 4 Haft.Ort.	15:30	-	462.750
ABD	ISM malat San. End, Haziran	17:00	59,0	59,7
ABD	Askıda Konut Satı ları, Mayıs	17:00		110,9
ABD	Ask. Konut Sat, Mayıs(%De )	17:00	-%12,5	%6,0
ABD	Otomobil Satı ları, Haziran	---	3,97 MLN	3,948 MLN
ABD	Kamyon Satı ları, Haziran	---	5,0 MLN	5,14 MLN

### MKB-100 TEKNİK VERİLER

Kapanı	54.839	A ırlıklı Ortalamalar	
Destekler	54.400-53.400	5 Gün AO	55.466
Dirençler	55.000-55.500	9 Gün AO	55.806
Göstergeler		22 Gün AO	55.869
Boll. Alt bant (22g)	53.853	50 Gün AO	55.640
Boll.Üst bant (22g)	57.991	100 Gün AO	55.907
RSI	43,81	200 Gün AO	54.439



### YURTDIŞI P YASALARDAKİ GELİMLER

• Çin'de Haziran ayında PMI endeksi Mayıs ayındaki 53,9 seviyesinden 52,1'e geriledi. 50'nin üstündeki rakamların büyümeye işaret ettiği endekste üst üste ikinci kez görülen azalışın Pekin yönetiminin makroekonomik kontrolleri ile küresel canlanma hızındaki yavaşlamadan kaynaklandığı belirtildi.

• Moody's İspanya'nın AAA olan notunu olası bir indirim için izlemeye aldığıını açıkladı.

• Avrupa bankaları, Avrupa Merkez Bankası'nın düzenlediği üç aylık kredi ihalesinde 131.9 milyar euro kredi aldı. Bankaların en 250 milyar euro borçlanması bekleniyordu. Avrupa bankaları daha öncesinde Merkez Bankası tarafından sağlanan 442 milyar euroluk kredinin de geri ödemesini bugün gerçekleştirecek.

• ABD'de finans kurumlarına yönelik düzenlenen finansal reform Temsilciler Meclisi'nde onaylandı. Reformun Senato tarafından da onaylanması gerekmekte. Senato'daki Demokrat senatorlerden birinin yeminini yitirmesinin ardından Cumhuriyetçi senatorlerin de reforma karşı direnişini nedeniyle Senato oylamasının Temmuz ayı ortalarına kadar sarkabileceği konuları ulmakta.

• ABD'de ADP özel sektör istihdamı Haziran ayında 60.000 civarındaki artış beklentilerinin oldukça altında 13.000 kişilik artış gösterdi.

• Bankalararası piyasada oluşan kurlara göre TCMB yarım \$, yarım Euro ile belirlenen döviz sepeti bu sabah (08:46) 1,7611 seviyesinde, dün ise sabah 1,7610; akşam ise (saat 17:45) 1,7608 idi.

### YURTDIŞI ÇİNDEKİ GELİMLER

• 1.çeyrek GSY H sonuçlarına göre, ekonomi geçen yıl aynı döneme göre sabit fiyatlarla %11,7 oranında büyüme gösterdi. Mevsimsel etkiler ve takvim etkisinden arındırılmış büyüme ise bir önceki çeyreğe göre sınırlı bir artış göstererek %0,1 oldu. Piyasalarda GSY H'nin 1.çeyrekte yıllık bazda %11,4 oranında artması bekleniyordu.

• Mayıs ayındaki ticaret verilerine göre, ihracat piyasa beklentilerinin üzerinde 9,88 milyar\$; ithalat ise beklentilere biraz daha yakın 14,71 milyar\$ olarak gerçekleşti. Böylece dış ticaret açığı beklentilerin altında kalarak 4,83 milyar\$ oldu. İhracatın ithalatı karşılama oranı ise %67,16'ya yükseldi.

### EN ÇOK ARTANLAR

Hisseler	Kapanı	% Pay
ASLAN	342.5	19.13
TKBNK	8.25	17.86
GSRAY	202	10.38
EUROM	3.06	8.51

### EN ÇOK DÜŞENLER

Hisseler	Kapanı	% Pay
MEMS1R	0.14	-12.5
KOZAL	13.6	-7.48
DGATE	6.15	-6.82
HEKTS	1.27	-5.93

### PARA GİRİMLERİ OLANLAR

Hisseler	Para G.	% Pay
BIMAS	1,456,315	9.3
YKBNK	1,027,957	7.5
TAVHL	769,017	11.7
KARTN	333,107	6.8

### PARA ÇIKIMLARI OLANLAR

Hisseler	Para Ç.	% Pay
ISCTR	-6,128,658	-24.6
AKBNK	-4,313,044	-18.3
TUPRS	-3,437,213	-27.6
GARAN	-2,528,842	-6.5

## GÜNLÜK BÜLTEN

### ARA TIRMA BÖLÜMÜ

Aslıhan BALABAN	Müdür	(212) 314 81 07	<a href="mailto:abalaban@halkyatirim.com.tr">abalaban@halkyatirim.com.tr</a>
İlhan BÜK	Uzman	(212) 314 81 07	<a href="mailto:ibuk@halkyatirim.com.tr">ibuk@halkyatirim.com.tr</a>
Serhat KUŞKONMAZ	Uzman	(212) 314 81 07	<a href="mailto:skuskonmaz@halkyatirim.com.tr">skuskonmaz@halkyatirim.com.tr</a>
Recep BOZKURT	Uzman Yrd.	(212) 314 81 07	<a href="mailto:rbozkurt@halkyatirim.com.tr">rbozkurt@halkyatirim.com.tr</a>

### SATIŞ VE PAZARLAMA

<b>Feridun ŞEN</b>	Müdür	(212) 314 81 01	<a href="mailto:feridunsen@halkyatirim.com.tr">feridunsen@halkyatirim.com.tr</a>
<b>Burak AYDIN</b>	Müdür Yrd.	(212) 314 81 01	<a href="mailto:baydin@halkyatirim.com.tr">baydin@halkyatirim.com.tr</a>
<b>Selami YILDIRIM</b>	Müdür Yrd.	(212) 314 81 01	<a href="mailto:syildirim@halkyatirim.com.tr">syildirim@halkyatirim.com.tr</a>
Ayşe ÖZÜT	Yönetmen	(212) 314 81 01	<a href="mailto:aogut@halkyatirim.com.tr">aogut@halkyatirim.com.tr</a>
<b>Ufuk Hakkı ÇAYHAN</b>	Yönetmen	(212) 314 81 01	<a href="mailto:ucayhan@halkyatirim.com.tr">ucayhan@halkyatirim.com.tr</a>
<b>Soner AYDIN</b>	Servis Görevlisi	(212) 314 81 01	<a href="mailto:saydin@halkyatirim.com.tr">saydin@halkyatirim.com.tr</a>

### HAZINE VE VARLIK YÖNETİMİ

<b>Ali İhsan ÇAMCI</b>	Müdür	(212) 314 81 06	<a href="mailto:acamci@halkyatirim.com.tr">acamci@halkyatirim.com.tr</a>
<b>Kerem YEREBASMAZ</b>	Müdür Yrd.	(212) 314 81 06	<a href="mailto:kyerebasmaz@halkyatirim.com.tr">kyerebasmaz@halkyatirim.com.tr</a>
<b>Deniz BAŞKAYNAK</b>	Müdür Yrd.	(212) 314 81 06	<a href="mailto:dbaskaynak@halkyatirim.com.tr">dbaskaynak@halkyatirim.com.tr</a>
<b>Ebru ERCİN</b>	Yönetmen	(212) 314 81 06	<a href="mailto:eercin@halkyatirim.com.tr">eercin@halkyatirim.com.tr</a>

Burada yer alan yatırım bilgi, yorum ve tavsiyeleri yatırım danışmanlığı kapsamında değildir. Yatırım danışmanlığı hizmeti; aracı kurumlar, portföy yönetim şirketleri, mevduat kabul etmeyen bankalar ile müşteri arasında imzalanacak yatırım danışmanlığı sözleşmesi çerçevesinde sunulmaktadır. Burada yer alan yorum ve tavsiyeler, yorum ve tavsiyede bulunanların kişisel görüşlerine dayanmaktadır. Bu görüşler mali durumunuz ile risk ve getiri tercihlerinize uygun olmayabilir. Bu nedenle, sadece burada yer alan bilgilere dayanarak yatırım kararı verilmesi beklentilerinize uygun sonuçlar doğurmayabilir. Bu sayfalarda yayınlanan görüş, yorum, haber veya öneriler nedeniyle ortaya çıkacak ticari kazanç veya kayıplardan Halk Yatırım Menkul Değerler A.Ş. sorumlu değildir. Buradaki yazı, görüş ve yorumlar sayfa ziyaretçilerini bilgilendirme niteliindedir. Rapor sayfalarında yayınlanan hiçbir yazı, görüş, resim, analiz ve diğer sunumlar izin alınmadan yazılı veya görsel basın organlarında yayımlanamaz.