

17/08/2010

GÜNLÜK BÜLTEN

MKB VERİLERİ

Endeks	Kapanı	% Değişim	Hacmi (Milyon TL)
MKB 100	58.822	0,59	1.008

TAHVİL – BONO

Valör	Vade	Bil. Faiz (%)	Hacim (TL)
16.08.2010	25/04/2010	8.14	360,565,407
18.08.2010	10/04/2013	8.79	331,811,450

EUROBOND

Vade	Para Birimi	Fiyat	Getiri (%)
15.01.2030	USD	167,688	5,948

PARİTELER

	Kapanı	% Değişim
USD/TL	1.5054	-0.07
EURO/TL	1.9291	-0.18
GBP/TL	2.3469	-0.18
EURO/USD	1.2814	-0.10
USD/JPY	85.67	-0.14

EMT A

	Kapanı	% Değişim
ALTIN (Ons/\$)	1224.5	0.73
BAKIR (\$/libre)	331.00	0.27
PETROL (NYMEX \$/varil)	75.35	0.35

YURTDIŞI PİYASALAR

Endeksler	Kapanı	% Değişim
DOW JONES (ABD)	10,302	- 0.01
NASDAQ (ABD)	1,822	0.15
XETRA DAX (ALMANYA)	6,111	0.00
PARİS CAC (FRANSA)	3,598	- 0.37
S&P 500 (ABD)	1,079	0.01
NIKKEI 225 (JAPONYA)	9,162	- 0.38
FTSE 100 (İNGİLTERE)	5,276	0.01
BOVESPA (BREZİLYA)	66,702	0.66
MERVAL (ARJANTİN)	2,368	-
RTSI (RUSYA)	1,446	0.06
VIX	26.10	- 0.53

GÜNLÜK STRATEJİ

Hisse senedi piyasası: MKB 100 endeksi dün günü %0,59 oranında değer kazancıyla 58.822 puandan kapattı. Günlük işlem hacmi 1 milyar TL seviyesinde gerçekleşti.

Yeni haftaya yurtdışı vadeli piyasalardaki pozitif seyrin etkisinde hafif alıcılı bakan MKB 100 endeksi açılı 58.500 direnç bölgesinin üzerinde gerçekleşti. Ancak bu seviyeden gelen kar satışları ile gevşeyen endeks 58.122 seviyesine kadar geriledi. Gün genelinde 58.200-58.500 bölgesinde yatay seyrin izlediği görülen endekste kapanışa doğru gelen alımlarla 58.929 seviyesine kadar yükseli görüldü ve kapanış 9 günlük ortalamanın hemen altından gerçekleşti.

Yurtdışında ise geçtiğimiz haftaya damgasını vuran ABD ekonomisine yönelik kaygıların, yeni haftanın ilk gününde kısmen de olsa hafiflediği görüldü. Beklentilerin altında gelen NY FED imalat sanayi endeksi ile NAHB konut piyasası endeksine karşın ABD ve Avrupa borsaları genelinde pozitif eğilimli yatay kapanışlar görüldü. DJ endeksi ise %0,01 oranında değer kaybetti. Bu sabah Asya tarafında ise, dün 2.çeyrek büyüme rakamları hayal kırıklığı yaratan Japonya tarafında negatif seyrin, Çin borsasında ise pozitif seyrin izlenmekte. ABD ve Avrupa vadeli piyasalarında da pozitif seyrin takip edilmekte.

Bu gelişmeler ışığında MKB 100 endeksinde de yeni güne alım ağırlıklı bir başlangıç yapılacağını düşünmekteyiz. 59.000 direnç seviyesinden güne başlamasını beklediğimiz endekste alımların devamı halinde 22 günlük ortalamanın da bulunduğu 59.400 seviyeleri hedef haline gelebilir. Yine de olası yükselişlerde kar satışlarına karşı dikkatli olunmasını önermekteyiz.

Bugün veri takvimi oldukça yoğun. Euro Bölgesi'nden cari işlemler dengesi, İngiltere'den TÜFE, Almanya'dan ZEW endeksi, ABD'den inaat izinleri, yeni konut başlangıçları, ÜFE, sanayi üretimi ve kapasite kullanım oranı rakamları açıklanacak. Bugün ayrıca Wal-Mart ve Home Depot bilançoları da piyasaların gündeminde olacak.

Bono ve döviz piyasası: Tahvil ve bono piyasasında beklentiler dahilinde alım yönlü işlemlerin gerçekleştiği bir günü daha geride bıraktık. Hazine dün gerçekleştiği ihalelerde beklentilerle uyumlu satışların gerçekleşmesi ve yurtdışı piyasalarında etkisiyle gösterge niteliğindeki 25.04.2012 vadeli tahvil, %8.16 bileşik faiz seviyelerinden başladığı günü %8.11 bileşik faiz seviyelerinden sonlandırdı. Hazine bugün gerçekleştiği 3 ihale ile A ustos ayı borçlanmasını tamamlayacaktır. Bu ihaleler 20.07.2011 vadeli hazine bonosunun, 25.04.2012 vadeli gösterge tahvilin ve 15.01.2020 vadeli 6 ayda bir sabit kupon ödemeli kıymetin yeniden ihracından oluşacaktır. Bu ihalelerin beklentiler dahilinde gerçekleşmesi durumunda gösterge kıymetin %8.00 bileşik seviyelerini aşıyor ve artacaktır. Öte yandan %8.50 bileşik faiz seviyesi ise hala önemli bir destek noktası konumundadır.

TEKNİK ÖNERİLER

Hisse	Kapanı TL	Önerilen Alı Fiyatı TL	Önerilen Satı Fiyatı TL	Stop-loss
AKSA	2,64	2,64	2,8	2,6
EREGL	4,32	4,32	4,5	4,26
HEKTS	1,4	1,4	1,49	1,36
PETKM	2,24	2,24	2,39	2,2

* Tabloda yer alan hisseler, olumlu teknik görünümüne göre belirlenmiştir.

17/08/2010

GÜNLÜK BÜLTEN

P YASA GÜNDEM

Ülke	Veri	TS	Bekl.	Önc.
EUR	Cari İlemler Dengesi, Haziran	11:00		-16,7 MLR
EUR	Cari İlemler Dengesi (Mev. etk. arındırılmış)	11:00		-5,8 MLR
NG	TÜFE, Temmuz (%Değişim)	11:30	-%0,2	%0,1
NG	TÜFE, Temmuz (Yıllık, %Değişim)	11:30	%3,1	%3,2
ALM	ZEW Endeksi, Austos	12:00	21,0	21,20
ALM	ZEW Cari Durum Endeksi	12:00	23,0	14,6
ABD	İnflasyon (Temmuz, %Değişim)	15:30		%1,6
ABD	İnflasyon (Austos, Adet)	15:30	0,58 MLN	0,583 MLN
ABD	Konut Başlangıçları (Temmuz, %Değişim)	15:30		-%5,0
ABD	Konut Başlangıçları (Austos, Adet)	15:30	0,56 MLN	0,549 MLN
ABD	ÜFE, Temmuz (%Değişim)	15:30	%0,2	-%0,5
ABD	ÜFE (Yıllık, %Değişim)	15:30	%4,2	%2,8
ABD	Çekirdek ÜFE, Temmuz	15:30	%0,1	%0,1
ABD	Çekirdek ÜFE, Yıllık	15:30	%1,3	%1,1
ABD	Kapasite Kullanım Oranı, Temmuz	15:30	%74,6	%74,1
ABD	Sanayi Üretimi, Temmuz	15:30	%0,5	%0,1

YURTDIŞI P YASALARDAKİ GELİŞMELER

• ABD'de Austos ayında NY FED imalat sanayi endeksi 8,75 olan beklentilerin altında 7,1 olarak gerçekleşti. Ancak endekste Temmuz ayındaki 5,08 seviyesine göre iyileşme kaydedildi görüldü.

• Temmuz ayında IMF adına Macaristan hükümeti ile bir dizi toplantılara katılan Christoph Rosenberger, basına yaptığı açıklamalarda, Macaristan'da yeni kurulan hükümetin krize yönelik ne yapılması gerektiği konusunda bilgili olduğunu ve ülkenin IMF'ye ihtiyacı olmadığını belirtti.

• Japonya ekonomisinin ikinci çeyrekte beklentilerin oldukça altında kalarak %0,4 oranında büyümesinin ardından Japon basınında yer alan haberlerde hükümetin ekonomiyi canlandırmak için yeni önlemler alabileceği belirtilmekte.

• ABD'de Austos ayında NAHB konut piyasası endeksi 15 olan beklentilerin de aksine Temmuz ayına göre 1 puan düşerek 13 seviyesine geriledi ve Mart 2009'dan bu yana gördüğü en düşük seviyeye ulaştı.

• BlackRock Bank Yardımcısı Bob Doll, ABD ekonomisinde uzun yıllar reel büyüme trendi olan %3,5 seviyesinin altında büyüme görüleceğini söyledi.

• Templeton Asset Management'ın gelişmekte olan piyasalar grubu başkanı Mark Mobius küresel ekonomilerde toparlanmanın sürdüğünü söyledi. Mobius her ne kadar Japonya ve ABD'de yavaşlayan toparlanma süreci görülse de gelişmekte olan ekonomilerde bu sürece karşı güçlü durulması halinde küresel büyümenin süreceğini söyledi.

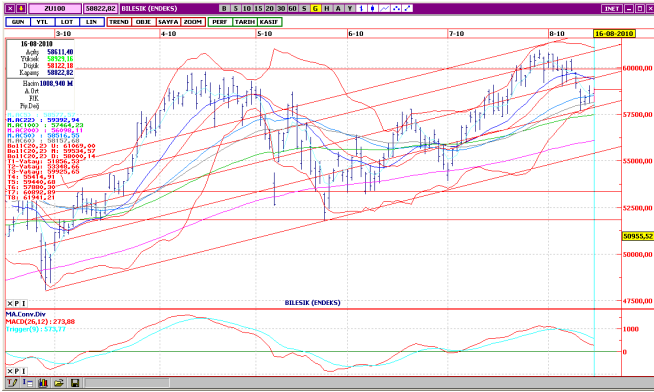
• Bankalararası piyasada oluşan kurlara göre TCMB yarım \$, yarım Euro ile belirlenen döviz sepeti bu sabah (08:49) 1,7226 seviyesinde, dün ise sabah 1,7246; akşam ise (saat 17:50) 1,7213 idi.

YURTDIŞI ÇEKİMLER

• Mayıs dönemi gücü verilerine göre işsizlik oranı %11 seviyesine geriledi. Tarımda işsizlik ise %14,9'dan %13,8'e ulaştı. Gücüne katılım oranı da %49,4'e yükseldi. Ancak işsizlik rakamının mevsimsel etkilerden arındırıldığında %12 ile de işsizlik göstermediği görüldü.

MKB-100 TEKNİK VERİLER

Kapanı	58.822	Ağırlıklı Ortalamalar
Destekler	58.500-58.000	5 Gün AO 58.577
Dirençler	59.000-59.400	9 Gün AO 58.857
Göstergeler		22 Gün AO 59.392
Boll. Alt bant (22g)	57.811	50 Gün AO 58.516
Boll. Üst bant (22g)	60.960	100 Gün AO 57.464
RSI	50,41	200 Gün AO 56.098



EN ÇOK ARTANLAR

Hisseler	Kapanı	% Pay
TSPOR	10.45	14.21
FFKRL	3.22	12.59
ERVE	1.57	9.79
IDAS	1.88	8.05

PARA GİRİMLERİ OLANLAR

Hisseler	Para G.	% Pay
ISCTR	4,657,213	22.2
YKBNK	1,755,255	18.6
THYAO	981,418	10.9
KRDMD	943,797	19.8

EN ÇOK DÜŞENLER

Hisseler	Kapanı	% Pay
KRSTLR	0.2	-20
EUROM	2.18	-14.84
BISAS	2.19	-6.41
KRSTL	1.19	-5.56

PARA ÇIKIMLARI OLANLAR

Hisseler	Para Ç.	% Pay
PETKM	-2,019,306	-11
VAKBN	-1,989,263	-13.3
EUROM	-1,779,185	-19.1
BIMAS	-1,497,387	-14.8

GÜNLÜK BÜLTEN

ARA TIRMA BÖLÜMÜ

Aslıhan BALABAN	Müdür	(212) 314 81 07	abalaban@halkyatirim.com.tr
İlhan BÜK	Uzman	(212) 314 81 07	ibuk@halkyatirim.com.tr
Serhat KUŞKONMAZ	Uzman	(212) 314 81 07	skuskonmaz@halkyatirim.com.tr
Recep BOZKURT	Uzman Yrd.	(212) 314 81 07	rbozkurt@halkyatirim.com.tr

SATIŞ VE PAZARLAMA

Feridun ŞEN	Müdür	(212) 314 81 01	feridunsen@halkyatirim.com.tr
Burak AYDIN	Müdür Yrd.	(212) 314 81 01	baydin@halkyatirim.com.tr
Cengiz GÜRBÜZ	Müdür Yrd.	(212) 314 81 01	cgurbuz@halkyatirim.com.tr
Selami YILDIRIM	Müdür Yrd.	(212) 314 81 01	syildirim@halkyatirim.com.tr
Ayşe ÖZGÜT	Yönetmen	(212) 314 81 01	aogut@halkyatirim.com.tr
Ufuk Hakkı ÇAYHAN	Yönetmen	(212) 314 81 01	ucayhan@halkyatirim.com.tr
Soner AYDIN	Servis Görevlisi	(212) 314 81 01	saydin@halkyatirim.com.tr

HAZINE VE VARLIK YÖNETİMİ

Ali İhsan ÇAMCI	Müdür	(212) 314 81 06	acamci@halkyatirim.com.tr
Kerem YEREBASMAZ	Müdür Yrd.	(212) 314 81 06	kyerebasmaz@halkyatirim.com.tr
Deniz BAŞKAYNAK	Müdür Yrd.	(212) 314 81 06	dbaskaynak@halkyatirim.com.tr
Ebru ERCİN	Yönetmen	(212) 314 81 06	eercin@halkyatirim.com.tr

Burada yer alan yatırım bilgi, yorum ve tavsiyeleri yatırım danışmanlığı kapsamında değildir. Yatırım danışmanlığı hizmeti; aracı kurumlar, portföy yönetim şirketleri, mevduat kabul etmeyen bankalar ile müşteri arasında imzalanacak yatırım danışmanlığı sözleşmesi çerçevesinde sunulmaktadır. Burada yer alan yorum ve tavsiyeler, yorum ve tavsiyede bulunanların kişisel görüşlerine dayanmaktadır. Bu görüşler mali durumunuz ile risk ve getiri tercihlerinize uygun olmayabilir. Bu nedenle, sadece burada yer alan bilgilere dayanarak yatırım kararı verilmesi beklentilerinize uygun sonuçlar doğurmayabilir. Bu sayfalarda yayınlanan görüş, yorum, haber veya öneriler nedeniyle ortaya çıkacak ticari kazanç veya kayıplardan Halk Yatırım Menkul Değerler A.Ş. sorumlu değildir. Buradaki yazı, görüş ve yorumlar sayfa ziyaretçilerini bilgilendirme niteliindedir. Rapor sayfalarında yayınlanan hiçbir yazı, görüş, resim, analiz ve diğer sunumlar izin alınmadan yazılı veya görsel basın organlarında yayımlanamaz.