

22/02/2010

GÜNLÜK BÜLTEN

MKB VERİLERİ

Endeks	Kapanı	% Değişim	Hacmi (Milyon TL)
MKB 100	53.318	1,66	2.395

TAHVİL – BONO

Valör	Vade	Bil. Faiz (%)	Hacim (TL)
19.02.2010	16/11/2011	8.96	689,361,301
22.02.2010	16/11/2011	8.90	618,337,900

EUROBOND

Vade	Para Birimi	Fiyat	Getiri (%)
15.01.2030	USD	158,750	6,55

PAR TELER

	Kapanı	% Değişim
USD/TL	1.5174	0.36
EURO/TL	2.0483	-0.15
GBP/TL	2.3337	-1.03
EURO/USD	1.3499	-0.50
USD/JPY	91.87	1.10

EMT A

		% Değişim
ALTIN (Ons/\$)	1112.0	-0.27
BAKIR (\$/libre)	334.7	-0.70
PETROL (NYMEX \$/varil)	80.15	0.34

YURTDIŞI PİYASALAR

Endeksler	Kapanı	% Değişim
DOW JONES (ABD)	10,402	0.09
NASDAQ (ABD)	1,823	0.00
XETRA DAX (ALMANYA)	5,722	0.73
PARİS CAC (FRANSA)	3,770	0.58
S&P 500 (ABD)	1,109	0.22
NIKKEI 225 (JAPONYA)	10,400	2.74
FTSE 100 (İNGİLTERE)	5,358	0.62
BOVESPA (BREZİLYA)	67,597	-0.35
MERVAL (ARJANTİN)	2,335	0.02
RTSI (RUSYA)	1,423	0.45
VIX	20.02	-2.96

TEKNİK ÖNERİLER

Hisse	Kapanı TL	Önerilen Alı Fiyatı TL	Önerilen Satı Fiyatı TL	Stop-loss
ADANA	5,50	5,55	5,90	5,30
CIMSA	8,40	8,45	9,00	8,20
PETKM	8,60	8,65	9,05	8,50
SNGYO	2,50	2,52	2,70	2,48
TUPRS	30,00	30,00	31,00	29,50
TTKOM	4,90	4,90	5,20	4,80

*Tabloda yer alan hisseler, olumlu teknik görünümüne göre belirlenmiştir.

GÜNLÜK STRATEJİ

Hisse senedi piyasası: MKB 100 endeksi haftanın son işlem gününü %1,66 oranında değer artışıyla 53.318 seviyesinden kapattı. Günlük 2,39 milyar TL'lik işlem hacmi gerçekleşti. Haftalık değer artışı %4,42 oldu.

MKB 100 endeksi güne, FED'in sürpriz bir ekleme bankalara doğrudan para verdiğini uyguladığı iskonto oranını çeyrek puan artırdığını açıklamasının ardından yurtdışında negatife dönen görünümün etkisiyle satıcı baskıya geçti. Gün içinde dalgalı seyir izleyen endekste açılı sırasında 51.298 ile günün en düşük seviyesi test edildi. Gün içinde 51.700 seviyesine doğru yükselişlerde kar satışları ile karılan endeks, öğleden sonra S&P'nin Türkiye'nin notunu artırdığı haberiyle hızla yükseldi. Endeks günü günün en yüksek seviyesi olan 53.318 puandan kapattı.

Yurtdışında ise ABD'nin düşük gelen TÜFE rakamları ve NY FED başkanının düşük faizlerin korunacağı sinyalini veren açıklamaları, FED'in düşük faiz oranı politikasına devam edeceği beklentisi yaratarak piyasalardaki yükselişi destekledi. Emtia fiyatlarındaki artış ve Yunanistan'a yönelik destek planı üzerinde çalışıldığı haberi, bu sabah Asya piyasaları ve ABD vadeli piyasalarındaki olumlu havayı desteklemeye devam ediyor.

Bu doğrultuda MKB için de beklentimiz güne hafif alıcı bir açılışla başlayacağı yönündedir. Endekste alıların devamı durumunda 53.600 seviyesi ilk hedef direnç seviyesi olarak görülmektedir. Endeksin pozitif görünümünü devam ettirebilmesi için 50 günlük AO seviyeleri olan 53.100 seviyesini koruması gerekmektedir. Bu seviyenin korunamaması durumunda 5 günlük AO'nun bulunduğu 52.700-52.500 bandına doğru destek arayışı gündeme gelebilir. Bugün açıklanacak veri takvimi oldukça sakin. Yurtdışından sadece ABD Chicago FED ulusal aktivite endeksi, içeriden ise kapasite kullanım oranı ve merkezî yönetim borç stoku verileri açıklanacak.

Bono ve döviz piyasası: Para piyasalarında kur ve faizde yurtdışına endeksli işlem devam ediyor. Geçtiğimiz hafta boyunca dar bantta hareket eden piyasanın aktif tahvil 16 Kasım 2011 vadeli tahvil sabah açılışta tezgahüstü piyasada 8.85 seviyesinden işlem görüyor. Geçtiğimiz hafta FED'in bankalara uyguladığı reeskont faizini 25 baz puan arttırması fiyatlar üzerinde bir etki yaratmadı. Ancak kriz zamanında devreye sokulan acil para politikası araçlarının yavaş yavaş geri çekiliyor olması kolay ve ucuz para döneminde sona yaklaştığını gösteriyor. Öte yandan Yunanistan'ın mali durumu piyasalar tarafından yakından izleniyor. Bu ülke tarafından hafta içinde gerçekleşecek tahvil ihracı, son dönemde tedirginlik yaratan kamu finansmanı endişeleri adına yakından takip edilecektir. Borçlanmada bir sorun gerçekleşmezse içeride bono piyasasında dar banttaki seyrin devamını bekliyoruz. Aksi takdirde kur ve faizde yukarı yönlü sert hareketler görülebilir.

22/02/2010

GÜNLÜK BÜLTEN

P YASA GÜNDEM

Ülke	Veri	TS	Bekl.	Onc.
ABD	Chicago FED Ulusal Aktivite Endeksi, Ocak	15:30		-0,61
TR	Kapasite Kullanım Oranı, ubat	16:30	%68,7	%67,8
TR	Merkezi Yönetim Borç Stoku, Ocak	17:00		441,4 MLR

YURTDIŞI PİYASALARDAKİ GELİMLER

• New York Fed Başkanı William Dudley, i sızlik oranlarının kabul edilemez seviyelerde yüksek oldu unu ve bunun bir süre daha devam etmesini bekledi ini söyledi. ABD'de büyümeye yönelik hala a a ı yönlü risklerin mevcut oldu unun altını çizen Dudley, enflasyon konusunda endi eli olmadı ını ve FED'in büyümeyi desteklemek amacıyla adımlar atmaya devam edece ini söyledi.

• ABD'de Ocak ayında TÜFE %0,3 oranındaki artı beklentilerinin altında %0,2 oranında artarken, çekirdek TÜFE %0,1 oranındaki artı beklentilerinin aksine %0,1 oranında dü tü. Çekirdek TÜFE'de görülen sürpriz dü ü 1982 yılından bu yana görülen ilk dü ü olurken, enflasyon endi elerinin azalmasını sa larayarak, FED'in bir süre daha faizleri artırmayaca ı beklentisi yarattı.

• Der Spiegel'de yer alan haberde, Almanya Maliye Bakanlığı ı ve Euro bölgesi ülkelerinin Yunanistan'a 25 milyar euro büyüklü ünde yardım paketi planlamakta olduklarını yazdı. Ancak haber hem Almanya hem de Yunanistan maliye bakanlıkları tarafından yalanlandı.

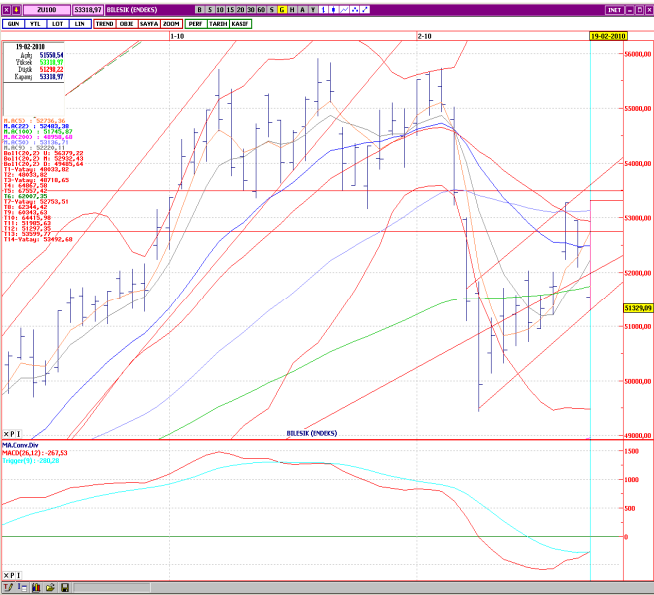
• Pacific Investment Management'tan Mohamed El-Erian, ABD'nin küresel mali piyasalar krizinden kaynaklanan geni bütçe aç ı, yava büyüme ve yüksek i sızlik konusunda düzenleme yapabilecek kadar atik olmadı ını belirtti.

• Schlumberger Ltd'in Smith International'ı 11.34 milyar dolar kar ılı ında satın almak için anla maya vardı ı konu ulmakta.

• Kredi derecelendirme kurulu u S&P, global ekonomide iki dipli resesyon yada ba ka bir ok ya anmaması halinde Japonya'nın kredi notunun bu yıl dü ürlmesi konusunda oldukça dü ük bir olasılık bulundu unu bildirdi.

• Bankalararası piyasada olu an kurlara göre TCMB yarım \$, yarım Euro ile belirlenen döviz sepeti bu sabah (8:44) 1,7749 seviyesinde, Cuma günü ise sabah 1,7881, ak am ise (saat 17:43) 1,7862 idi.

EN ÇOK ARTANLAR			EN ÇOK DÜ ENLER		
Hisseler	Kapanı	% Pay	Hisseler	Kapanı	% Pay
KENT	80.5	19.26	MAKTK	1.75	-6.42
ATLAS	1.3	18.18	BFREN	153	-6.13
AFYONY	148	17.46	TUMTK	0.4	-4.76
KONYA	145	13.28	EGYO	0.49	-3.92
PKENT	68.5	13.22	CBSBO	0.35	-2.78
PARA GİRİŞ OLANLAR			PARA ÇIKIŞI OLANLAR		
Hisseler	Para G.	% Pay	Hisseler	Para Ç.	% Pay
GARAN	28,878,900	20.1	ASYAB	-1,826,247	-20.7
ISCTR	9,633,040	18.9	TUPRS	-1,730,783	-13.7
YKBNK	7,554,482	30.5	ENKAI	-1,724,255	-15.4
TCELL	3,792,748	16.4	TKFEN	-1,021,134	-13.7
THYAO	3,689,568	29	KOZAA	-996,454	-13.8



MKB-100 TEKNİK VERİLER

Kapanı	53.318	A ırlıklı Ortalamalar	
Destekler	53.100-52.700	5 Gün AO	52.736
Dirençler	53.600-54.500	9 Gün AO	52.220
Göstergeler		22 Gün AO	52.483
Boll. Alt bant (22g)	48.833	50 Gün AO	53.136
Boll. Üst bant (22g)	55.906	100 Gün AO	51.745
RSI	53.38	200 Gün AO	48.958

YURTDIŞI PİYASALARDAKİ GELİMLER

• Kredi derecelendirme kurulu u S&P, Türkiye'nin notunu BB'ye yükseltirken, görünümünü pozitif olarak belirtti. Türkiye'nin a ır borç yükünü son 10 yıllık dönemde önemli derecede azalttı ını ve yurtdı ında finans sektöründe görülen olumsuz gelişmelere kar ın güçlü görünümünü korudu unu belirten S&P, Türkiye'nin görünümünün pozitif olmasının 12-24 aylık dönemde tekrar not artırımına gidilebilece ı anlamına geldi ini söyledi.

22/02/2010

GÜNLÜK BÜLTEN

ARA TIRMA BÖLÜMÜ

Aslıhan BALABAN Müdür (212) 393 04 89 abalaban@halkyatirim.com.tr
İl BÜK Uzman (212) 393 03 16 ibuk@halkyatirim.com.tr

SATI VE PAZARLAMA

Feridun ŞEN Müdür (212) 393 03 11 feridunsen@halkyatirim.com.tr
Burak AYDIN Müdür Yrd. (212) 393 03 70 baydin@halkyatirim.com.tr
Selami YILDIRIM Müdür Yrd. (212) 393 03 81 syildirim@halkyatirim.com.tr
Ayşe ÖZÜT Yönetmen (212) 393 03 98 aogut@halkyatirim.com.tr
Ufuk Hakkı ÇAYHAN Yönetmen (212) 393 03 83 ucayhan@halkyatirim.com.tr
Soner AYDIN Servis Görevlisi (212) 393 03 99 saydin@halkyatirim.com.tr

HAZINE VE VARLIK YÖNETİMİ

Ali İhsan ÇAMCI Müdür (212) 393 03 80 acamci@halkyatirim.com.tr
Kerem YEREBASMAZ Müdür Yrd. (212) 393 03 72 kyerebasmaz@halkyatirim.com.tr
Ebru ERCİN Yönetmen (212) 393 04 71 eercin@halkyatirim.com.tr
Eyüp ŞİMŞEK Müdür Yrd. (212) 393 03 97 esimsek@halkyatirim.com.tr
Deniz BAŞKAYNAK Müdür Yrd. (212) 393 03 27 dbaskaynak@halkyatirim.com.tr

Burada yer alan yatırım bilgi, yorum ve tavsiyeleri yatırım danışmanlığı kapsamında değildir. Yatırım danışmanlığı hizmeti; aracı kurumlar, portföy yönetim şirketleri, mevduat kabul etmeyen bankalar ile müşteri arasında imzalanacak yatırım danışmanlığı sözleşmesi çerçevesinde sunulmaktadır. Burada yer alan yorum ve tavsiyeler, yorum ve tavsiyede bulunanların kişisel görüşlerine dayanmaktadır. Bu görüşler mali durumunuz ile risk ve getiri tercihlerinize uygun olmayabilir. Bu nedenle, sadece burada yer alan bilgilere dayanarak yatırım kararı verilmesi beklentilerinize uygun sonuçlar doğurmayabilir. Bu sayfalarda yayınlanan görüş, yorum, haber veya öneriler nedeniyle ortaya çıkacak ticari kazanç veya kayıplardan Halk Yatırım Menkul Değerler A.Ş. sorumlu değildir. Buradaki yazı, görüş ve yorumlar sayfa ziyaretçilerini bilgilendirme niteliindedir. Rapor sayfalarında yayınlanan hiçbir yazı, görüş, resim, analiz ve diğer sunumlar izin alınmadan yazılı veya görsel basın organlarında yayınlanamaz.