

14/12/2009

GÜNLÜK BÜLTEN

MKB VERİLERİ

Endeks	Kapanı	% Değişim	Hacmi (Milyon TL)
MKB 100	49,386	-0,42	534,35

TAHVİL – BONO

Valör	Vade	Bil. Faiz (%)	Hacim (TL)
14.12.2009	03/08/2011	9,15	146,293,255
11.12.2009	03/08/2011	9,10	107,466,197

EUROBOND

Vade	Para Birimi	Fiyat	Getiri (%)
15.Oca.30	USD	162,750	6,32

PAR TELERİ

	Kapanı	% Değişim
USD/TL	1.487	-0.42
EURO/TL	2.1938	-0.23
GBP/TL	2.4234	-0.37
EURO/USD	1.4735	0.06
USD/JPY	88.91	0.73

EMT A

		% Değişim
ALTIN (Ons/\$)	1136.4	0.97
BAKIR (\$/libre)	315.5	0.69
PETROL (NYMEX \$/varil)	69.5	-0.54

YURTDIŞI PİYASALAR

Endeksler	Kapanı	% Değişim
DOW JONES (ABD)	10,472	0.63
NASDAQ (ABD)	1,792	- 0.41
XETRA DAX (ALMANYA)	5,756	0.83
PARİS CAC (FRANSA)	3,804	0.19
S&P 500 (ABD)	1,106	0.37
NIKKEI 225 (JAPONYA)	10,106	- 0.02
FTSE 100 (İNGİLTERE)	5,262	0.33
BOVESPA (BREZİLYA)	69,267	0.78
MERVAL (ARJANTİN)	2,178	- 0.09
RTSI (RUSYA)	1,366	1.06
VIX	21,59	- 3.27

TEKNİK ÖNERİLER

Hisse	Kapanı TL	Önerilen Alı Fiyatı TL	Önerilen Satı Fiyatı TL	Stop-loss
ASYAB	3,26	3,26	3,35	3,20
AKSA	2,26	2,26	2,40	2,20
ARCLK	5,60	5,60	5,90	5,40
ASELS	8,95	8,95	9,40	8,80
CLEBI	15,00	15,00	15,80	14,70
THYAO	5,60	5,60	5,90	5,45
TKFEN	4,72	4,62	4,76	4,54
TRCAS	4,64	4,64	4,90	4,56
TSKB	1,59	1,59	1,66	1,55

GÜNLÜK STRATEJİ

Hisse senedi piyasası: MKB-100 endeksi haftanın son işlem gününü %0,42 oranında değer kaybıyla tamamladı. Yurtdışı piyasalardaki olumlu havanın etkisiyle güne alıcılı bakan endekste, 50.000 direncine yönelim görüldü. Ancak bu direnç seviyesinde beklediğimiz gibi kar satışlarıyla kapanan endekste gün 49.386 puandan tamamlandı. Endekste haftalık kayıp ise %1,43 seviyesinde oldu.

Yurtdışı borsalarda ise haftanın son işlem gününde pozitif kapanırla başladı. Yeni haftaya ise karlı görünümle başlanmakta. Japonya'da ise dünyası güvenini gösteren Tankan ara tirmasında güvenin çok az yükseldi. Tokyo Borsası'nda satışlarda etkili olurken, yenin yükselmesi, büyük ihracat şirketlerinin yatırım planlarını yavaşlatmasına neden oldu. Bu da Asya borsalarında hafif kayıpları beraberinde getirirken, petrol fiyatlarında da gerileme yaşandı. Öte yandan Dubai World'un iştiraki Nakheel adlı şirketin bugün gerçekleşen 4.1 milyar\$'lık ödemesi öncesinde, Abu Dhabi'nin Dubai'ye 10 milyar dolarlık finansal destek sağlayacağını açıklayarak söz konusu ödeme açısından doğabilecek riskleri ortadan kaldırması ve Citigroup'un ABD Hazinesi'ne olan 20 milyar USD'lik borcunu ödemeye hazırlandığı yönünde haberler, yurtdışı vadeli borsalarda sert alımlarla karlılandı. Bu gelişme, dolarda geveme yaratırken, euro/dolar paritesi 1.4600 desteğinin üzerinde hareket ediyor, spot altın fiyatı ise 1.125 dolar civarında seyreliyor. Güne bu gelişmelerle bakiye olan endekste alıcılı bir açılış öngörmekteyiz. Endekste teknik olarak 49.500 – 49.800 – 50.000 önemli direnç bölgeleri, 49.200 – 49.000 ise önemli destek seviyelerini oluşturmaktadır. Günün içinde ise yurt içi ve yurtdışı gelişmeler yön belirleyici olacaktır. Bugün önemli veri gündemi bulunmamasıyla birlikte, hafta genelinde piyasalar önemle FED ve TCMB faiz toplantısını önemle izleyecek. Fed, salı ve çarşamba günleri yapacağı toplantılar piyasaların gündeminde belirleyici olacaktır. Fed'in faizi de artırmayı beklenmiyor ama geçen ay iyi gelen iktisadi verilerinin ardından faizler ve parasal genişlemeyle ilgili politikalarında değişiklikleri veri verip vermeyeceği önemli olacaktır. ABD veri gündeminde Kasım ayı üretici fiyat endeksleri, sanayi üretimi ve ev inaatçıları endeksi verisi, Çarşamba günü Kasım ayı tüketici fiyatları endeksi, ev bakiye ve ödemeler dengesi rakamları, Perembe ise haftalık ve yıllık bakiye verileri yanı sıra öncü göstergeler ve Philadelphia Fed Endeksi yer almaktadır. Güne DTP kapatılma kararı ve Doğan Grubu'na yönelik olumsuz haber akışlarının gölgesinde bakiye olan yurtdışı piyasalarda ise Perembe günü TCMB faiz kararı önemle izlenecektir.

Bono ve döviz piyasası: DTP'nin kapatılması kararı sonrasında ilk tepkilerle Cuma günü OTC işlemlerde 9.25'e yükselen gösterge tahvil yeni haftaya 9.21 bilekten bakiye yapıyor. Bir süredir satış baskısının hissedildiği bono piyasasında bu karar faizlerin yukarı yönüne destek olacaktır. Günün işlemleri 9.30-9.10 aralığında gerçekleşmesini beklemekteyiz. Yurtdışı piyasalarda ekonomik toparlanmada istikrarı olan güvenin artmasıyla değer kazanan borsalara rağmen içeride bu hafta siyasi etkiyle negatif seyrin hakim olması beklenebilir. Euro/dolar partitesindeki değer kaybıyla global olarak destek bulan dolar içeride de güçlü seyrine devam edecektir. Yurtdışı gelecek yöne veri akışı ana pariteye yön verecektir.

14/12/2009

GÜNLÜK BÜLTEN

P YASA GÜNDEM

Ülke	Veri	TS	Bekl.	Önc.
14 ARALIK PAZARTES				
JP	Tankan,4.Çeyrek	01:50	-	-%10,8
JP	Kapasite Endeksi,Ekim	06:30	-	%1,6
EUR	Sanayi Üretimi ,Ekim	12:00	-	%0,3
EUR	sizlik ,3.Çeyrek	12:00	-	-%0,5
EUR	sizlik Yıllık ,3.Çeyrek	12:00	-	-%1,8
15 ARALIK SALI				
ING	TÜFE,Kasım	11:30	-	%0,2
ING	TÜFE Yıllık ,Kasım	11:30	-	%1,5
ALM	ZEW Cari Durum Endeksi,Aralık	12:00	-	-65,6
ALM	ZEW Beklenti Endeksi,Aralık	12:00	-	51,1
ABD	ICSC Maaza Satı ları,Haftalık	14:45	-	-1,3
ABD	ICSC Maaza Satı ları,Yıllık	14:45	-	-2,6
ABD	ÜFE,Kasım	15:30	0,8	%0,3
ABD	ÜFE Yıllık,Kasım	15:30	1,5	-%1,9
ABD	Redbook Perakende Satı ları ,Aylık	15:55	-	-%5,2
ABD	Redbook,Yıllık	15:55	-	%1,2
ABD	Kapasite Kullanımı,Kasım	16:15	%71,1	%70,7
ABD	Sanayi Üretimi,Kasım	16:15	%0,4	%0,1
ABD	NAHB,Aralık	20:00	18,0	17,0
TR	3 Aylık i sizlik Oranı,Eylül	10:00	-	%13,4
TR	Bütçe Dengesi,Kasım		-	-2,421 MLR
16 ARALIK ÇAR AMBA				
ALM	malat Sektörü PMI,Aralık	10:28	52,6	52,4
ALM	Hizmet Sektörü PMI,Aralık	10:28	51,8	51,4
EUR	malat Sektörü PMI,Aralık	10:58	51,5	51,2
EUR	Hizmet Sektörü PMI,Aralık	10:58	53,2	53,0
ING	LO sizlik Oranı,Ekim	11:30	%7,9	%7,8
ABD	MBA Satınalma Endeksi(% De i im.)	14:00	-	%4,0
ABD	Mortgage Piyasası Endeksi(% De i im)	14:00	-	%8,5
ABD	Refinansman Endeksi (% De i im)	14:00	-	%11,1
ABD	n aat zinleri ,Kasım	15:30		-%4,17
ABD	n aat zinleri ,Kasım,Adet	15:30	0,57 MLN	0,551 MLN
ABD	Çekirdek Tüfe ,Kasım	15:30	%0,1	%0,2
ABD	Çekirdek Tüfe ,Yıllık	15:30	%1,8	%1,7
ABD	Cari lemler 3Ç	15:30	-108 MLR	-98,8 MLR
ABD	Konut Ba langıçları ,Kasım	15:30	-	-%10,6
ABD	Konut Ba langıçları ,Kasım,Adet	15:30	0,58 MLN	0,529 MLN
ABD	Reel Gelirler ,Kasım	15:30	-	-%0,1
ABD	FED Faiz Oranı	21:15	%0,0	%0,25
TR	Tüketici Güveni,Kasım	10:00		80,46

YURT DI İ P YASALARDAKİ GELİMLER

- Chan,Asya politika yapıcılarının potansiyel varlık balonlarından kaynaklanan risklere karşı daha dikkatli olmalı.
- FED bu hafta yapacağı toplantıda Ekonomik iyileşmenin ilerlediği yönündeki idarelere referans oranlarını olağanüstü şekilde düşük tutacağı yönündeki taahhüdünü tekrarlayarak bu yılı kapatacağı gibi.
- Fed eski Başkanı Alan Greenspan, Fed'in idisizli azaltmak için elinden geleni yapacağını ve ekonomiyi aktarılan tevikten kaynaklanabilecek enflasyondan endişe duyması gerektiğini söyledi.
- Tankan endeksi sonuçlarına göre Japonya'nın büyük üreticilerinin Yen'in getirisinin karlılıkları düşüreceği yönündeki kaygılar nedeni ile en düşük seviyede yükseldi.
- Japonya'nın deflasyon sebebi ile Japonya'dan borçlanmanın Amerika kadar ucuz duruma gelmesi sebebi ile Yen carry trade lerde doların yerini almaya başladı.
- Beyaz Saray'ef ekonomi danışmanı Summers içi alımları ve maaşlarının 2010 yılı ilkbaharında yükselecek.
- Asya Hisse senetleri ve Amerikan future endeksleri Abu Dabi'nin Dubai Nakhael PJSC'ye temerrüde düşmeden 10 milyar dolar ödemesinden sonra yükseldi.
- Bankalararası piyasada oluşan kurlara göre TCMB yarım \$, yarım Euro ile belirlenen döviz sepeti bu sabah (8:40) 1,8495 seviyesinde, akşam (saat 17:49) 1,8502 idi.

14/12/2009

GÜNLÜK BÜLTEN

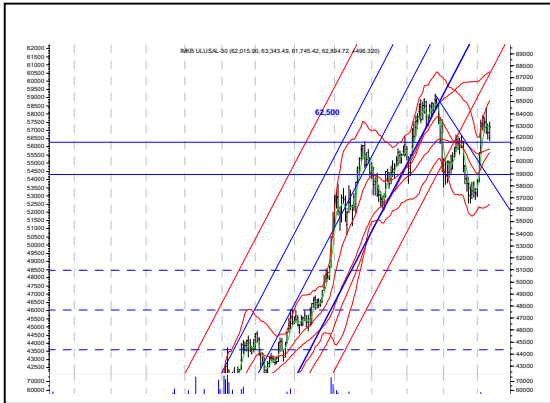


MKB - 100 TEKNİK YORUM

Cuma günü i lemlere artı açılı la 49.874 puandan ba layan MKB-100 endeksi, günü %0,42 oranında ve 208 puan de er kaybıyla 49386 puandan günü tamamladı. Gün sonunda i lem hacminin 1.410 milyon TL oldu. Haftayı %1.43 oranında de er kaybıyla tamamlayan MKB 100 endeksinde geçen haftaki hareket bandı 48.750-50.845 aralı nda gerçekleşti. Endekste 50.000 üzerine yükseli ler satı fırsatı olarak de erlendirilirken, 49.000 altına sarkmalarda tepki alımları geldi. Cuma günü i lemler sonunda teknik göstergelerden Stochastic a ırı alımdan sat sinyali üretmi durumda, RSI'da da negatif yönde dönü gözlemlenmektedir. MACD'de "AL" sinyalini korumaktadır. Teknik görünüm olarak pozitif duru unu koruyan endeksin, 49.000 üzerindeki hareketinin son bulması durumunda, a a ı yöndeki 2 tane alçalan dip noktasını test etmesi gündeme gelebilir. Bugün ise güne pozitif açılı la ba lanmasını bekledi imiz endekste açılı ın 49.600 civarından olmasını beklemekteyiz.

MKB -30 TEKNİK YORUM

MKB 30 endeksinde Cuma günü i lemlere 63.244 puandan pozitif açılı la ba landı. Gün içinde görülen en yüksek seviye 63.331 olurken, en dü ük 62.068 puan görüldü. Güne pozitif ba lanmasına kar ın, endeks ikinci seansta gelen satı ların etkisiyle 30 endeksi günü dü ü le kapattı. Bu hafta içinde 5 günlük AO'sının yakla tı ı 62.700 puanın geçilmesi önemli olacaktır. Sonraki önemli dirençler ise 63.000 ve 64.000 bulunurken, a a ıda ise haftalık bazda 62.000 deste i önemlidir.



MKB-100 TEKNİK VERİLER	
Kapanı	49.386
Destekler	49.000-48.500
Dirençler	50.000-51.000
Göstergeler	
Boll. Alt bant (22g)	44,581
Boll.Üst bant (22g)	51,764
RSI	59,67
A ırlıklı Ortalamalar	
5 Gün AO	49,464
9 Gün AO	49,421
22 Gün AO	48,108
50 Gün AO	48,247
100 Gün AO	47,863
200 Gün AO	43,723

EN ÇOK ARTANLAR		
Hisseler	Kapanı	% Pay
DGZTE	4.08	12,09
DOBUR	2.68	10,29
MZHLD	0.75	8,70
DYHOL	1.31	6,50
NETAS	56.50	5,61

EN ÇOK DÜ ENLER		
Hisseler	Kapanı	% Pay
ETAYTR	0.04	-33,33
AFYON	1.605	-8,81
ARMD	1.34	-4,29
CARFB	240..	-4,00
AYGAZ	5.15	-3,74

LEM HACM ARTANLAR		
Hisseler	Kapanı	lem H.
GARAN	5,85	1.088.779.685
EIS	2,36	674.880.882
ISCTR	5,80	659.717.923
AKGRT	4,78	298.416.823
ERAGL	4,20	296.655.234

14/12/2009

GÜNLÜK BÜLTEN

ARA TIRMA BÖLÜMÜ

Aslıhan BALABAN	Müdür	(212) 393 04 89	abalaban@halkyatirim.com.tr
Sevgül YIRTAR DÜZGÜN	Yönetmen	(212) 393 04 18	sduzgun@halkyatirim.com.tr
İl BÜK	Uzman	(212) 393 03 16	ibuk@halkyatirim.com.tr

SATI VE PAZARLAMA

Feridun ŞEN	Müdür	(212) 393 03 11	feridunsen@halkyatirim.com.tr
Burak AYDIN	Müdür Yrd.	(212) 393 03 70	baydin@halkyatirim.com.tr
Selami YILDIRIM	Müdür Yrd.	(212) 393 03 81	syildirim@halkyatirim.com.tr
Ayşe ÖZÜT	Yönetmen	(212) 393 03 98	aogut@halkyatirim.com.tr
Ufuk Hakkı ÇAYHAN	Yönetmen	(212) 393 03 83	ucayhan@halkyatirim.com.tr
Soner AYDIN	Servis Görevlisi	(212) 393 03 99	saydin@halkyatirim.com.tr

HAZINE VE VARLIK YÖNETİMİ

Ali İhsan ÇAMCI	Müdür	(212) 393 03 80	acamci@halkyatirim.com.tr
Kerem YEREBASMAZ	Müdür Yrd.	(212) 393 03 72	kyerebasmaz@halkyatirim.com.tr
Ebru ERCİN	Yönetmen	(212) 393 04 71	eercin@halkyatirim.com.tr
Eyüp ŞİMŞEK	Müdür Yrd.	(212) 393 03 97	esimsek@halkyatirim.com.tr

Burada yer alan yatırım bilgi, yorum ve tavsiyeleri yatırım danışmanlığı kapsamında değildir. Yatırım danışmanlığı hizmeti; aracı kurumlar, portföy yönetim şirketleri, mevduat kabul etmeyen bankalar ile müşteri arasında imzalanacak yatırım danışmanlığı sözleşmesi çerçevesinde sunulmaktadır. Burada yer alan yorum ve tavsiyeler, yorum ve tavsiyede bulunanların kişisel görüşlerine dayanmaktadır. Bu görüşler mali durumunuz ile risk ve getiri tercihlerinize uygun olmayabilir. Bu nedenle, sadece burada yer alan bilgilere dayanarak yatırım kararı verilmesi beklentilerinize uygun sonuçlar doğurmayabilir. Bu sayfalarda yayınlanan görüş, yorum, haber veya öneriler nedeniyle ortaya çıkacak ticari kazanç veya kayıplardan Halk Yatırım Menkul Değerler A.Ş. sorumlu değildir. Buradaki yazı, görüş ve yorumlar sayfa ziyaretçilerini bilgilendirme niteliindedir. Rapor sayfalarında yayınlanan hiçbir yazı, görüş, resim, analiz ve diğer sunumlar izin alınmadan yazılı veya görsel basın organlarında yayınlanamaz.