

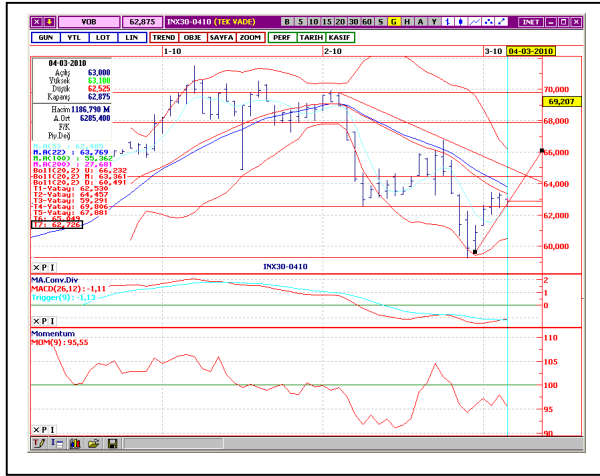
05/03/2010

## VOB BÜLTEN

### GÜNLÜK STRATEJİ

Dün yurtdışı piyasalardaki negatif görünümle birlikte satıcıları açılı yapan endeks 30 kontratı günü de er kaybıyla kapattı. Avrupa piyasalarında gün içinde izlenen zayıf seyrin yanında, Moody's'in Eurobank, Tekfen ve Finansbank'ın kredi notlarının olası bir indirim için negatif izlemeye alınması ve kurumun Türkiye ekonomisine yönelik yaptığı değerlendirmeler; yüksek gelen enflasyon verisi sonrası faizlere yönelik yukarı yönlü hareketlilik ve ABD'de Ermeni iddialarını içeren tasarının oylanacak olması iç piyasalarda negatif görünümde etkili oldu. Dolar kontratı günü yükselişle, altın kontratı ise hafif kayıplarla tamamladı. Yurtdışında ise ABD'de perakende satışlarının satılmasının olumlu gelmesinden dolayı yanan pozitif hava bugün açıklanacak olan istihdam rakamlarına yönelik endişeleri gölgede bıraktı. Piyasalar Avrupa'da negatif; ABD'de ise pozitif kapını gerçekleştirdi. Bu sabah Asya borsalarında da olumlu seyrin devam ettiği gözlenmektedir. ABD vadeli piyasası ise hafif artıda seyir izliyor. Güne Wemeni iddialarını içeren tasarının ABD'de onaylanmasının gölgesinde balayacak olan piyasalarda, dolar/tl kotasyonlarında görülen hızlı yükselişin de etkisiyle endeks kontratlarında hafif satıcıları yatay, dolar kontratlarında alıcıları bir açılı beklemekteyiz. Bugün İngiltere ÜFE; ABD'den de tarımda istihdam, imalat sanayi istihdam, işsizlik oranı, ortalama gelir ve tüketici kredileri verisi açıklanacak.

### NİSAN VADELİ ENDEKS 30 KONTRATI TEKNİK ANALİZ

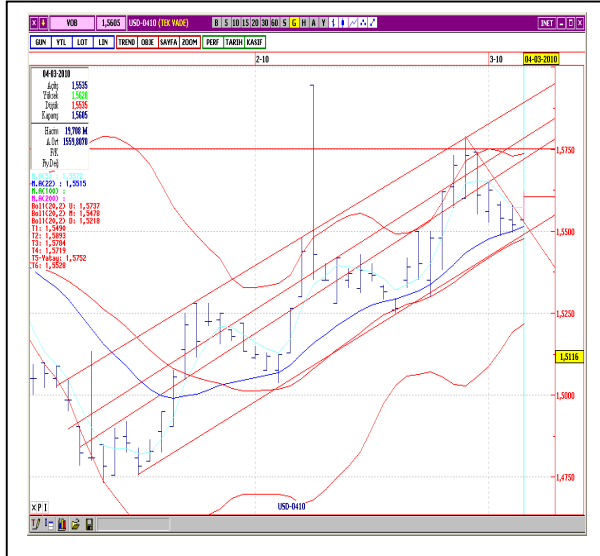


### TEKNİK GÖRÜNÜM

Dün beklediğimiz gibi 62.500 – 63.000 dar bant aralığında işlemelerin yaşandığı Nisan vadeli endeks 30 kontratı günü %0,63 oranında değer kaybıyla tamamladı. Günsonunda uzlaşma fiyatı 62.900 olarak gerçekleşti. Güne satıcıları balayan kontratta ilk hedef destek bölgesi olan 62.500'den gelen desteği olumlu bulmaktayız. Lakin bu seviye aynı zamanda 5 günlük ağırlıklı ortalamasına denk gelmektedir. Kontratta bugün içinde 62.500 desteğinde tutunum, son bir haftalık toparlanma çabasının sürdürülebilir olması anlamında önemli. Aksi takdirde kanal desteği ağırlıklı kırılım kaydedecektir, bu kontratta ağırlıklı yönlü destek alma arayışına yönlendirecektir. Kontratta 63.000 – 63.800 bölgesi ise önemli direnç konumunu almaktadır.

**DESTEKLER:** 62.500 – 62.000 – 61.000  
**DİRENÇLER:** 63.800 – 64.000 – 64.500

### NİSAN VADELİ DOLAR KONTRATI TEKNİK ANALİZ



### TEKNİK GÖRÜNÜM

Dün güne alıcıları balayan ve 1,5580 direnç seviyesine yönelen Nisan vadeli dolar kontratı, bu direnç seviyesinin güçlü ağırlıklı ile birlikte beklediğimiz gibi yükseliş ivmesini artırdı. Daralan üçgen formasyonunu yukarı kırarak kontratta 1,5600 direnç seviyesi de ağırlıklı olarak 1,5650 direncine yönelim görüldü. En yüksek 1,5620 puanı gören kontratta, kapanış itibarıyla uzlaşma fiyatı 1,5600 oldu. Kontratta dün hareketle birlikte 22 ve 5 günlük ağırlıklı ortalamaların üzerinde tutunum ya anmakta. Bugün için alıcıları balayan ve anması beklediğimiz kontratta yükseliş ivmesinin devamı halinde 1,5750 direnç seviyesine yönelim görülebilir. Bugün için kontratta 5 günlük ağırlıklı ortalama olan 1,5570 seviyesi ilk hedef destek bölgesi olacaktır. Altına salınımlarda 22 günlük ağırlıklı ortalaması olan 1,5520 seviyesi ikinci destek seviyesi olarak izlenmeli.

**DESTEKLER:** 1,5570 – 1,5520 – 1,5450  
**DİRENÇLER:** 1,5650 – 1,5700 – 1,5750

05/03/2010

# VOB BÜLTEN

## N SAN VADEL ALTIN KONTRATI TEKNİK ANALİZ



### TEKNİK GÖRÜNÜM

Nisan vadeli altın kontratı dün %0,12 oranında hafif değer kazandı. Güne geveme eğilimiyle başlayan kontratta en düşük 56,470 puan görüldü. Ancak bu noktada spot altında yanan toparlanmaya paralel yukarı yönünü yukarı çeviren kontratta, kapanış 56.520 puandan gerçekleşti. Kapanışı yükseliş kanalı bir üst bandının destek bölgesi ve aynı zamanda bir önceki kanalın önemli direnç seviyesi olan 56.500'ün üzerinde kapatan kontratta bugün için spot altın kontratındaki pozitif seyrin etkisiyle alıcılı bir açılı beklemekteyiz. İlk etapta 56.500 – 57.000 bölgesinde hareket edeceğini beklediğimiz kontratta, 56.200 ise günün önemli destek bölgesini oluşturmakta.

**DESTEKLER:** 56.500 – 56.200 – 56.000

**DİRENÇLER:** 57.000 – 57.200 – 57.500

**NOT:** Grafikler günlük kapanışlara göre dir.

### YABANCI BORSALAR

Endeksler	Kapanış	% Değişim
DOW JONES (ABD)	10,444	0.46
NASDAQ (ABD)	1,860	0.44
XETRA DAX (ALMANYA)	5,795	-0.39
PARİS CAC (FRANSA)	3,828	-0.37
S&P 500 (ABD)	1,123	0.37
NIKKEI 225 (JAPONYA)	10,369	2.20
FTSE 100 (İNGİLTERE)	5,527	-0.11
BOVESPA (BREZİLYA)	67,815	0.26
MERVAL (ARJANTİN)	2,284	-0.31
RTSI (RUSYA)	1,476	0.71
VIX	18.72	-0.58

### PİYASA VERİLERİ

	Kapanış	% Değişim
MKB 100	51.440	-0,50
USD/TL	1.538	0.37
EURO/TL	2.102	0.60
EURO/USD	1.3667	0.23
USD/JPY	88.42	-0.37
ALTIN (Ons/\$)	1135.5	-0.09

### GÜNDEM

Ülke	Veri	TS	Bekl.	Önc.
NG	Çekirdek ÜFE, ubat	11:30	%0,2	%0,3
NG	Çekirdek ÜFE, Yıllık	11:30	%2,8	%2,5
ABD	Ortalama Gelirler, ubat	15:30	%0,2	%0,3
ABD	malat San. stahdamı, ubat	15:30	-15.000	11.000
ABD	Tarımsal stihdam, ubat	15:30	-50.000	-20.000
ABD	sizlik Oranı, ubat	15:30	%9,8	%9,7
ABD	Tüketici Kredileri, Ocak	22:00	-4,5 MLR	-1,73 MLR

Sözleşmeler	Uzlaşma Fiyatı	Önceki Uzlaşma Fiyatı	Değişim (%)	Güncel En Yüksek Değer	Güncel En Düşük Değer	Hacim (TL)	Açık Pozisyon	Teorik Fiyat
XU030 Nisan 10	62,9000	63,2500	-0,55%	63,1000	62,5250	1.186.790.000	197.786	64,121
XU030 Haziran 10	62,4750	62,8500	-0,60%	62,6750	62,2000	2.100.078	1.739	64,744
Dolar Nisan 10	1,5600	1,5520	0,52%	1,5620	1,5535	19.708.170	47.338	1,5637
Dolar Haziran 10	1,5775	1,5700	0,48%	1,5800	1,5715	19.708.170	47.338	1,5637
Euro Nisan 10	2,1220	2,1185	0,17%	2,1320	2,1200	3.777.799	5.376	2,1271
Euro Haziran 10	2,1540	2,1430	0,51%	2,1575	2,1500	23.694	336	2,1511
Altın Nisan 10	56,5200	56,5000	0,04%	56,8500	56,4700	1.386.388	1.278	0,0000
Altın Haziran 10	57,3350	57,170	0,00	57,350	57,300	34.400	101	0,000

05/03/2010

## VOB BÜLTEN

### ARA TIRMA BÖLÜMÜ

Aslıhan BALABAN	Müdür	(212) 314 81 82	<a href="mailto:abalaban@halkyatirim.com.tr">abalaban@halkyatirim.com.tr</a>
İlhan BÜK	Uzman	(212) 314 81 83	<a href="mailto:ibuk@halkyatirim.com.tr">ibuk@halkyatirim.com.tr</a>

### TÜREV ARAÇLAR BÖLÜMÜ

<b>Celal Levent BAYAR</b>	Müdür Yrd.	(212) 314 81 30	<a href="mailto:lbayar@halkyatirim.com.tr">lbayar@halkyatirim.com.tr</a>
Ege Saba EREN	Yönetmen	(212) 314 81 31	<a href="mailto:eeren@halkyatirim.com.tr">eeren@halkyatirim.com.tr</a>
Zübeyde DEMİR YÜREK	Uzman Yardımcısı	(212) 314 81 32	<a href="mailto:zdemiryurek@halkyatirim.com.tr">zdemiryurek@halkyatirim.com.tr</a>

Burada yer alan yatırım bilgi, yorum ve tavsiyeleri yatırım danışmanlığı kapsamında değildir. Yatırım danışmanlığı hizmeti; aracı kurumlar, portföy yönetim şirketleri, mevduat kabul etmeyen bankalar ile müşteri arasında imzalanacak yatırım danışmanlığı sözleşmesi çerçevesinde sunulmaktadır. Burada yer alan yorum ve tavsiyeler, yorum ve tavsiyede bulunanların kişisel görüşlerine dayanmaktadır. Bu görüşler mali durumunuz ile risk ve getiri tercihlerinize uygun olmayabilir. Bu nedenle, sadece burada yer alan bilgilere dayanarak yatırım kararı verilmesi beklentilerinize uygun sonuçlar doğurmayabilir. Bu sayfalarda yayınlanan görüş, yorum, haber veya öneriler nedeniyle ortaya çıkacak ticari kazanç veya kayıplardan Halk Yatırım Menkul Değerler A.Ş. sorumlu değildir. Buradaki yazı, görüş ve yorumlar sayfa ziyaretçilerini bilgilendirme niteliindedir. Rapor sayfalarında yayınlanan hiçbir yazı, görüş, resim, analiz ve diğer sunumlar izin alınmadan yazılı veya görsel basın organlarında yayınlanamaz.