

10/02/2010

GÜNLÜK BÜLTEN

MKB VERİLERİ

Endeks	Kapanı	% Değişim	Hacmi (Milyon TL)
MKB 100	50.825	1,79	1.962

TAHVİL – BONO

Valör	Vade	Bil. Faiz (%)	Hacim (TL)
09.02.2010	09/01/2013	9.78	295,932,849
09.02.2010	16/11/2011	8.95	279,813,483

EUROBOND

Vade	Para Birimi	Fiyat	Getiri (%)
15.01.2030	USD	157,500	6,632

PAR TELERİ

	Kapanı	% Değişim
USD/TL	1.5055	-0.64
EURO/TL	2.0671	-0.32
GBP/TL	2.3480	-0.58
EURO/USD	1.3730	0.32
USD/JPY	89.65	0.27

EMT A

		% Değişim
ALTIN (Ons/\$)	1073.0	0.73
BAKIR (\$/libre)	298.7	-0.18
PETROL (NYMEX \$/varil)	73.41	-0.62

YURTDIŞI PİYASALAR

Endeksler	Kapanı	% Değişim
DOW JONES (ABD)	10,059	1.52
NASDAQ (ABD)	1,754	1.09
XETRA DAX (ALMANYA)	5,498	0.24
PARİS CAC (FRANSA)	3,613	0.15
S&P 500 (ABD)	1,071	1.30
NIKKEI 225 (JAPONYA)	9,964	0.31
FTSE 100 (İNGİLTERE)	5,112	0.38
BOVESPA (BREZİLYA)	64,718	2.48
MERVAL (ARJANTİN)	2,234	2.10
RTSI (RUSYA)	1,400	0.94
VIX	26.00	- 1.92

TEKNİK ÖNERİLER

Hisse	Kapanı TL	Önerilen Alı Fiyatı TL	Önerilen Satı Fiyatı TL	Stop-loss
ALKİM	7,30	7,35	7,70	7,20
DOAS	5,10	5,10	5,40	5,00
TAVHL	6,20	6,20	6,50	6,05
TKFEN	5,20	5,25	5,50	5,10

GÜNLÜK STRATEJİ

Hisse senedi piyasası: MKB 100 endeksi dün günü %1,79 oranında artı ile 50.825 seviyesinden kapattı. Günlük 1,9 milyar TL'lik işlem hacmi gerçekleşti. Güne alımlarla 50.509 seviyesinden başlayan endeks, en yüksek 51.151 seviyesine kadar yükseldi. Alımlı dalgalı seyir izleyen endekste kapanı itibarıyla %1,79 oranında değer artışı oldu.

Yurtdışı Yunanistan'a yönelik kaygıların ardından Almanya'nın yardım edebileceği beklenirken global piyasalarda havayı pozitiflendiren, MKB'ye de olumlu yansıdı. Yurtdışı Yunanistan'a destek gelebileceğine yönelik beklentinin ardından, Almanya'dan konu hakkında Euro bölgesi ülkelerinin Yunanistan'ı kurtarmaya yönelik birliktelik gidecekleri haberleri gelmesi, Avrupa ve ABD piyasalarında pozitif kapanıların yaşanmasında etkili oldu.irket bazlı haberlerin de iyi gelmesi ile birlikte DJ tekrar 10.000 seviyesinin üzerine çıktı. Bu sabah ise Asya borsalarında temkinli bir iyimserlik hakim, ABD vadeli piyasalarında hafif alıcılı seyir izlerken, Avrupa piyasalarında açılı beklentisi yükseli yönünde.

Bu doğrultuda MKB-100 endeksi için beklentimiz güne hafif alıcılı bir açılı yapacağı yönündedir. Ancak gün içinde Yunanistan'a yönelik Almanya'dan gelecek olası haberler ve bunların global piyasalar üzerinde yaratacağı etki MKB'nin yönünde belirleyici olacaktır, dolayısıyla alımların sınırlı olacağını düşünmekteyiz. Bundan dolayı önemli direnç seviyesinde olası kar satışlarına karşı temkinli olunmasını önermekteyiz. Aa'da endeksin önemli destek seviyesi ise 50.000 – 49.000 bölgesinde bulunmaktadır.

Bugün İngiltere sanayi üretimi, ABD haftalık mortgage başvuruları, dış ticaret dengesi ve FED bütçesi açıklanacak.

Bono ve döviz piyasası: Hazine'nin dün düzenlediği tahvil ihalelerinde faiz ve satış rakamı beklentiler doğrultusunda gerçekleşti. Bugünkü ifta tutarının hafif üzerinde borçlanma yapılırken 13.04.2011 ve 09.01.2013 vadeli kıymetlerde ortalama bileşik sırasıyla 8.11 ve 9.77 olarak gerçekleşti. Dün gösterge tahvilde illemler dar bantta düşük işlem hacmiyle gerçekleşirken yurtdışı piyasalardaki alıcılı seyrin bono piyasasına olumlu etkisi oldukça sınırlı kalmıdı. Bugüne yurtdışı borsalardaki yüksek kapanımlar ve paritedeki toparlanmayla gerileyen doların da etkisiyle kapanım hafif altında başlangıç yapıyoruz. 8.96 bileikten kapatan 16.11.2011 vadeli benchmark tahvilde açılı 8.93 den olurken gün içi illemlerin 9-8.80 aralığında gerçekleşmesini beklemekteyiz

10/02/2010

GÜNLÜK BÜLTEN

P YASA GÜNDEM

Ülke	Veri	TS	Bekl.	Önc.
10 ubat Çaramba				
JAP	Makina Sipari İeri, Aralık	01:50	%8,0	-%11,3
NG	Sanayi Üretimi, Aralık	11:30	%0,2	%0,4
NG	Sanayi Üretimi, Yıllık	11:30	-%4,1	-%6,0
NG	malat Sanayi üretimi, Aralık	11:30	%0,3	%0,0
NG	malat Sanayi Üretimi, Yıllık	11:30	-%3,0	-%5,4
ABD	MBA Satınalma Endeksi (%Değişim)	14:00		%10,3
ABD	Mortgage Piyasası Endeksi (%Değişim)	14:00		%21,0
ABD	Refinansman Endeksi (%Değişim)	14:00		%26,3
ABD	Dış Ticaret, Aralık	15:30	-36,0 MLR	-36,4
ABD	FED Bütçesi, Ocak	21:00	-47,0 MLR	
11 ubat Perembe				
JAP	Piyasalar Tatil			
TR	Ödemeler Dengesi, Aralık	10:00	-3.371 MLN	-1.598 MLN
ABD	Haftalık İşsizlik Ba vuruları	15:30	465.000	480.000
ABD	Haftalık İşsizlik Ba vuruları 4 Haftalık Ort.	15:30		468.750
ABD	Perakende Satışlar, Ocak	15:30	%0,5	-%0,2
ABD	Perakende Satışlar, (otomobil hariç)	15:30	%0,3	-%0,3
12 ubat Cuma				
ALM	GSY H, 4.Çeyrek	09:00	%0,2	%0,7
ALM	GSY H, Yıllık	09:00	-%2,2	-%4,7
EUR	GSY H, 4.Çeyrek	12:00	%0,3	%0,4
EUR	GSY H, Yıllık	12:00	-%1,9	-%4,0
EUR	Sanayi Üretimi, Aralık	12:00	%0,2	%1,0
EUR	Sanayi Üretimi, Yıllık	12:00	-%1,5	-%7,1
ABD	Michigan Üniversitesi Cari Durum Endeksi, ubat	16:55	81,4	81,1
ABD	Michigan Üniversitesi Beklenti Endeksi, ubat	16:55	70,9	70,1
ABD	Michigan Üniversitesi Güven Endeksi, ubat	16:55	75,0	74,4

YURTDIŞI P YASALARDAKİ GELİŞMELER

• Yunanistan'da öne çıkan mali sorunlar ve borç yükünün düzelmekte olan ekonomik görünümüne olumsuz etki edeceği endişeleri, Almanya Maliye Bakanı Wolfgang Schäuble'nin bugün konu hakkında açıklama yapacağını açıklanması ile duruldu. Almanya Başbakanı Merkel'in mali konulardaki sözcüsü Michael Meister de Yunanistan'a destek vermeyi düşündüklerini açıkladı.

• Moodys'in Global Devlet Risk Grubu müdürü Pierre Cailleteau, Yunanistan'ın sorunlarına sert bir tepki vererek süreci zorla tırmak istemediklerini ve temerrüt riski olduğunu düşünmediklerini belirtirken, Yunan hükümetinin kamu finansmanını dengeleme planından sapması durumunda not indiriminin gündeme gelebileceğini söyledi.

• Nobel ödüllü ekonomist Joseph Stiglitz, ABD ve İngiltere gibi ülkelere yönelik temerrüt beklentilerinin gerçek dışı olduğunu belirtirken, Avrupa'da zor durumdaki ülkelere yardım edilmesinin, ABD'de de konut sahiplerine yardım yapılmasının gerekli olduğunu söyledi.

• Çelik üreticisi Arcelor Mittal 4.çeyrekte 578 milyon\$ olan kar beklentilerinin üzerinde 1,07 milyar\$ kar açıkladı.

• McDonald's, global kar ile tırlanabilir satışlarının Ocak ayında %2,6 oranında arttığını, ABD'de Ocak ayında kar ile tırlanabilir satışlarda %0,7 azalış, Avrupa ve Asya'da ise %4,3 oranında artış olduğunu açıkladı.

• Coca Cola'nın 4.çeyrekte karlılığı bir önceki yıla göre %55 oranında artarak toplamda 1,54 milyar\$; hisse başına ise beklentiler doğrultusunda 0,66\$ olarak açıklandı.

• ABD'de Aralık ayında toptan stokların %0,5 oranında artması beklenirken, %0,8 oranında düşüşü; %1 oranında yükselmesi beklenen toptan satışların ise %0,8 oranında arttığını açıkladı. Kasım ayı toptan stokları %1,5 artıştan %1,6'ya; satışları ise %3,3 oranında artıştan %3,6'ya revize edildi.

• Uluslararası kredi derecelendirme kuruluşu S&P, Citigroup'un notunu dura andan negatife çevirdi. Kararın nedeni olarak ABD hükümetinin sistem açısından önemli görülen finansal kuruluşlara destek olma niyetine yönelik belirsizlikler gösterildi.

• Bankalararası piyasada oluşan kurlara göre TCMB yarım \$, yarım Euro ile belirlenen döviz sepeti bu sabah (8:36) 1,7902 seviyesinde, dün ise sabah 1,7945, akşam ise (saat 17:37) 1,7927 idi.

10/02/2010

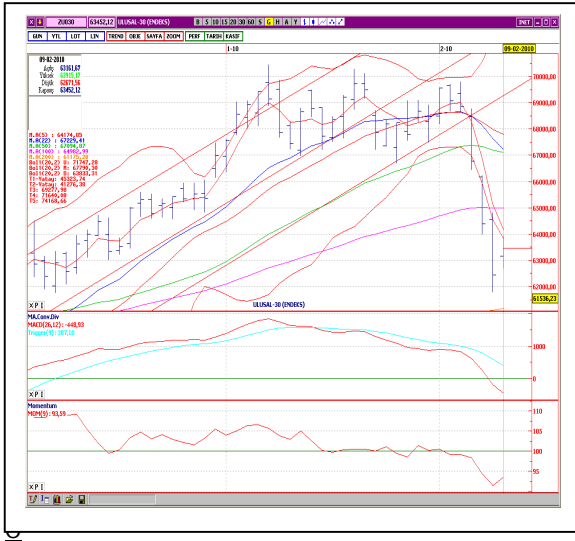
GÜNLÜK BÜLTEN

MKB - 100 TEKNİK YORUM

MKB 100 endeksi dün günü %1,79 oranında değer artışıyla 50.826 seviyesinden kapattı. Günlük 1,9 milyar TL'lik işlem hacmi gerçekleşirken, ilk 10 aracı kurum bazında 123.988 TL para girişi oldu. Güne 50.509 seviyesinden alıcılı bir başlangıç yapan endeks ilk saatlerde gün içi en düşük seviye olan 50.132'yi test ettikten sonra gelen tepki alımlarıyla 51.151 seviyesine kadar yükseldi. Ancak 51.000 direncinin aılmasıyla birlikte kar satışlarıyla kar ilanı endekste, kapanı 51.000 direncinin altında 50.826 seviyesinden gerçekleşti. Endekste 50.000 direncinin yukarı yönde kırılmasına karşın görünümün kuvvetlenmesi için 50.000 seviyesinin üzerinde en az birkaç gün üst üste kapanı kapılması gerekmektedir. Teknik göstergelerin satım sinyalini sürdürdüğü endekste, göstergelerin yeniden pozitif dönmeleri için, orta vadeli yükseliş kanalına geri dönmeleri gerekmektedir. Bunun içinde 51.000-51.500 bandının aılması ve üzerinde birkaç günlük kapanı lar önemli. Aşağı yönlü hareketler için 50.000 ve 49.500 - 49.000 bölgesi önemli destek konumunu sürdürmektedir.

MKB -30 TEKNİK YORUM

İMKB 30 endeksinde dün güne alımlarla 63.161 seviyesinden başladıktan sonra gün içinde alımlı dalgalı seyir izlendi. Endeks 62.671 seviyesine kadar geriledikten sonra gelen alımlarla toparlanarak öleden sonra, günün en yüksek seviyesi olan 63.915'i test etti. Kapanı %1,61 oranında değer artışıyla 63.452 seviyesinden gerçekleşti. Endekste alımların devamı halinde ilk etapta 64.100 direnci gündeme gelmekte, ancak görünümün pozitif dönmeleri için 64.700-65.000 bölgesinin aılması gerekmektedir. Endekste, aşağı yönlü hareketlerde ise 62.500 desteğinin ilk etapta denenmesi, aşağı yönde kırılması halinde 200 günlük A.O.'nın geçtiği 61.100 seviyelerine doğru gerilemenin olması beklenebilir. MKB-30 endeksinde teknik göstergelerde negatif görünüm devam etmektedir.



MKB-100 TEKNİK VERİLER

Kapanı	50.826
Destekler	50.000-49.300
Dirençler	51.000-51.500
Göstergeler	
Boll. Alt bant (22g)	50.479
Boll.Üst bant (22g)	56.684
RSI	37,08
Ağırlıklı Ortalamalar	
5 Gün AO	51.348
9 Gün AO	52.543
22 Gün AO	53.660
50 Gün AO	53.351
100 Gün AO	51.523
200 Gün AO	48.397

EN ÇOK ARTANLAR

Hisseler	Kapanı	% Pay
ASLAN	234	21.88
LUKSK	3.92	21.74
ISATR	60915	21.01
ISBTR	2875	17.59
ISKUR	16700	15.17

PARA GİRİMLERİ

Hisseler	Para G.	% Pay
YKBNK	1,839,732	4.8
THYAO	1,653,800	13.3
TCELL	1,630,874	7.2
DOHOL	1,579,849	12.1
TAVHL	1,412,112	13.7

EN ÇOK DÜŞENLER

Hisseler	Kapanı	% Pay
VKGYO	4.55	-9.9
ITTFH	27.5	-7.56
DENİZ	8.6	-4.44
DNZYO	1.56	-4.29
KOZAA	4.22	-3.21

PARA ÇIKIŞI

Hisseler	Para Ç.	% Pay
ISCTR	-3,314,360	-6
TEBNK	-2,262,784	-22.9
KOZAA	-1,748,239	-22.3
SAHOL	-1,389,501	-11.5
TUPRS	-1,272,486	-5.3

10/02/2010

GÜNLÜK BÜLTEN**ARA TIRMA BÖLÜMÜ**

Aslıhan BALABAN	Müdür	(212) 393 04 89	abalaban@halkyatirim.com.tr
Sevgül YIRTAR DÜZGÜN	Yönetmen	(212) 393 04 18	sduzgun@halkyatirim.com.tr
İlhan BÜK	Uzman	(212) 393 03 16	ibuk@halkyatirim.com.tr

SATIŞ VE PAZARLAMA

Feridun ŞEN	Müdür	(212) 393 03 11	feridunsen@halkyatirim.com.tr
Burak AYDIN	Müdür Yrd.	(212) 393 03 70	baydin@halkyatirim.com.tr
Selami YILDIRIM	Müdür Yrd.	(212) 393 03 81	syildirim@halkyatirim.com.tr
Ayşe ÖZÜT	Yönetmen	(212) 393 03 98	aogut@halkyatirim.com.tr
Ufuk Hakkı ÇAYHAN	Yönetmen	(212) 393 03 83	ucayhan@halkyatirim.com.tr
Soner AYDIN	Servis Görevlisi	(212) 393 03 99	saydin@halkyatirim.com.tr

HAZINE VE VARLIK YÖNETİMİ

Ali İhsan ÇAMCI	Müdür	(212) 393 03 80	acamci@halkyatirim.com.tr
Kerem YEREBASMAZ	Müdür Yrd.	(212) 393 03 72	kyerebasmaz@halkyatirim.com.tr
Ebru ERCİN	Yönetmen	(212) 393 04 71	eercin@halkyatirim.com.tr
Eyüp ŞİMŞEK	Müdür Yrd.	(212) 393 03 97	esimsek@halkyatirim.com.tr

Burada yer alan yatırım bilgi, yorum ve tavsiyeleri yatırım danışmanlığı kapsamında değildir. Yatırım danışmanlığı hizmeti; aracı kurumlar, portföy yönetim şirketleri, mevduat kabul etmeyen bankalar ile müşteri arasında imzalanacak yatırım danışmanlığı sözleşmesi çerçevesinde sunulmaktadır. Burada yer alan yorum ve tavsiyeler, yorum ve tavsiyede bulunanların kişisel görüşlerine dayanmaktadır. Bu görüşler mali durumunuz ile risk ve getiri tercihlerinize uygun olmayabilir. Bu nedenle, sadece burada yer alan bilgilere dayanarak yatırım kararı verilmesi beklentilerinize uygun sonuçlar doğurmayabilir. Bu sayfalarda yayınlanan görüş, yorum, haber veya öneriler nedeniyle ortaya çıkacak ticari kazanç veya kayıplardan Halk Yatırım Menkul Değerler A.Ş. sorumlu değildir. Buradaki yazı, görüş ve yorumlar sayfa ziyaretçilerini bilgilendirme niteliğinde değildir. Rapor sayfalarında yayınlanan hiçbir yazı, görüş, resim, analiz ve diğer sunumlar izin alınmadan yazılı veya görsel basın organlarında yayınlanamaz.