

26/02/2010

GÜNLÜK BÜLTEN

MKB VERİLERİ

Endeks	Kapanı	% Değişim	Hacmi (Milyon TL)
MKB 100	48.739	-1,85	3.026

TAHVİL – BONO

Valör	Vade	Bil. Faiz (%)	Hacim (TL)
26.02.2010	16/11/2011	9.04	621,857,662
25.02.2010	16/11/2011	8.96	407,161,907

EUROBOND

Vade	Para Birimi	Fiyat	Getiri (%)
15.01.2030	USD	158,063	6,590

PAR TELER

	Kapanı	% Değişim
USD/TL	1.54	0.16
EURO/TL	2.0774	-0.25
GBP/TL	2.3558	-0.70
EURO/USD	1.3940	2.92
USD/JPY	89.40	-0.81

EMT A

		% Değişim
ALTIN (Ons/\$)	1092.0	-0.73
BAKIR (\$/libre)	323.9	0.67
PETROL (NYMEX \$/varil)	78.49	0.26

YURTDIŞI PİYASALAR

Endeksler	Kapanı	% Değişim
DOW JONES (ABD)	10,321	- 0.51
NASDAQ (ABD)	1,813	0.02
XETRA DAX (ALMANYA)	5,532	- 1.48
PARİS CAC (FRANSA)	3,641	- 2.02
S&P 500 (ABD)	1,103	- 0.21
NIKKEI 225 (JAPONYA)	10,126	0.24
FTSE 100 (İNGİLTERE)	5,278	- 1.21
BOVESPA (BREZİLYA)	66,121	0.50
MERVAL (ARJANTİN)	2,212	- 3.51
RTSI (RUSYA)	1,383	- 1.96
VIX	20.10	- 0.84

TEKNİK ÖNERİLER

Hisse	Kapanı TL	Önerilen Alı Fiyatı TL	Önerilen Satı Fiyatı TL	Stop-loss
BIMAS	64,00	64,00	66,00	63,00
EGGUB	80,50	80,00	86,00	78,00

*Tabloda yer alan hisseler, olumlu teknik görünümüne göre belirlenmiştir.

GÜNLÜK STRATEJİ

Hisse senedi piyasası: MKB 100 endeksi dün günü %1,85 oranında değer azalışıyla 48.739 seviyesinden kapattı. Günlük işlem hacmi 3,02 milyar TL seviyesinde gerçekleşti. MKB 100 endeksi dün güne tepki alımları ve gün içinde olumluya dönmelerini beklediği iç siyasi gelişmeler ile alıcılı bir başlangıç yaptı. Güne 49.847 seviyesinden başlayan endeks, sabah saatlerinde daha hızlı bir seyir izleyerek 50.645 seviyelerine kadar yükseldi. Ancak endeksin 5 günlük AO'nun üzerindeki bu hareketi, o leden sonra önemli zirve toplantısının ardından yapılan açıklamaların tedirginliği gidermemesi ve d arıda da görünümün negatife dönmesi ile yerini satıcı bir seyre bıraktı. Yunanistan ve Euro bölgesine yönelik kaygılar, Citigroup'un Türk hisse senetlerinin alımını dü ürdü ünü açıklaması ve iç siyasi tedirginlik satışların derinleşmesine neden oldu. Günün ikinci yarısında end ük 48.080 seviyesine kadar geri çekilen endeks, buradan destek bularak toparlanmaya çalıştıysa da kapanı ı 200 günlük AO'sının altında gerçekleşti.

Yurtdışında ise Yunanistan'a yönelik kaygılar ve beklentilerden kötü gelen ABD verileri gün içinde satıcı bir seyir izlenmesinde etkili oldu. Kapanı a do ru euro'nun dolar karşısında değer kazanması ile artan emtia fiyatlarının ilgili hisselerle alı getirerek piyasaların kayıplarını az da olsa telafi etmesini sağladı. Sabah Asya piyasalarında hem emtia fiyatlarındaki artışın pozitif yansıması hem de olumlu gelen Japonya sanayi üretiminin etkisi ile pozitif kapanı görüldü. yurtdışı vadeli piyasalarda da toparlanma eğilimi hakim.

Bu başlamda MKB-100 Endeksinde'de tepki alımlarıyla açılı beklemekteyiz. Açılı ta 200 günlük AO seviyelerine doğru bir yükseliş olacağını beklediğimiz endekste, gün içinde zayıf seyrin sürece ini düşünmekteyiz. 49.200'ün hacimli kırılım kaydetmesi halinde 50.000 direncine yönelim beklediğimiz endekste, 50.000'nin üzeri hareketlerde güçlenme çabası görülebilir. Ancak endekste zayıf seyrin sürüyor olmasının etkisiyle temkinli duru un korunması gerektiğini düşünmekteyiz. Bu başlamda günün içinde gelecek kar satışlarına karşı dikkat edilmelidir. 48.000 – 47.500 günüçi destek seviyesini oluşturmakta. Bugün, içeriden dışı ticaret dengesi, İngiltere'den 4.çeyrek büyüme rakamları, Euro Bölgesi'nden ÜFE verileri ile ABD'den 4.çeyrek büyüme rakamlarının revizesi, PCE ve Michigan Üniversitesi endeksleri açıklanacak.

Bono ve döviz piyasası: Dün dışı piyasalar ve siyasi tedirginliğin etkisiyle 9,08 bile i e kadar yükseliş yapan gösterge tahvil bugün güne daha sakin açılı yapıyor. Euro/dolar paritesinin yukarı yönlü toparlanmasıyla dolar/TL de gevemenin etkisi bono piyasasına da yansıması durumunda. Doların sakinliği sepetteki gevemeyle de teyit edilirken gün içi işlemlerde yurtdışında açıklanacak yönün veri akışı ve içeri de siyasi gelişmeler yakından takip edilmeye devam edilecektir. Güne 9 bileikten başlayan gösterge tahvilde gün içi işlemlerin 9,10-8,90 aralığında gerçekleşmesini beklemekteyiz. Bugün ayrıca önümüzdeki 3 aya ait Hazine'nin itfa ve borçlanma programı açıklanacak.

26/02/2010

GÜNLÜK BÜLTEN

P YASA GÜNDEM

Ülke	Veri	TS	Bekl.	Onc.
TR	Dış Ticaret Dengesi, Ocak	10:00	-5,191 MLR	-3,72 MLR
NG	GSY H, 4.Çeyrek (R)	11:30	%0,2	%0,1
NG	GSY H, Yıllık (R)	11:30	-%3,1	-%3,2
EUR	TÜFE, Ocak	12:00	-%0,8	%0,3
EUR	TÜFE, Yıllık	12:00	%1,0	%0,9
ABD	Çekirdek PCE, 4.Çeyrek	15:30	%1,4	%1,4
ABD	GSY H, 4.Çeyrek	15:30	%5,7	%5,7
ABD	PCE, 4.Çeyrek	15:30	%2,7	%2,7
ABD	Chicago PMI Endeksi, Ocak	16:45	60,0	61,5
ABD	Michigan Üni. Güv End., Ocak	16:45	74,0	74,4
ABD	Michigan Üni. Cari Durum End.	16:45	82,0	81,1
ABD	Michigan Üniv. Beklenti Endeksi	16:45	69,9	70,1
ABD	Konut Satışları, Ocak	17:00	5,5 MLN	5,45 MLN
ABD	Konut Satışları, Ocak (%)	17:00	%1,0	-%16,7

YURTDIŞI P YASALARDAKİ GELİMLER

• S&P ve Moody's'in Yunanistan'ın kredi notu hakkındaki açıklamalarının ardından, diğer bir kredi derecelendirme kurulu olan Fitch'in analisti Chris Pryce, kredi notunun devalüasyon olasılığı olduğunu ancak böyle bir durum olursa bile bunun birkaç ay içinde olmayacağını söyledi.

• Avrupa Merkez Bankası para politikası yetkilileri, IMF'nin enflasyon hedeflerinin %4'e yükseltilmesi yönündeki önerisine karşı çıkarak, böyle bir devalüasyonun bölge ekonomisine zarar vereceğini belirttiler.

• Japonya'da sanayi üretimi Ocak ayında %1 yönündeki aylık artışı beklentilerinin üzerinde %2,5 oranında arttı.

• ABD'de 455.000 olarak açıklanması beklenen haftalık işsizlik maaş başvuruları 496.000 olarak açıklandı. Bir önceki hafta verisi de 474.000'e revize edildi. İşsizlik maaş başvurularındaki beklenmedik 22.000'lik artışın gün içinde piyasalarda satışlara neden olduğu.

• ABD'de Ocak ayı dayanıklı mal siparişleri %1,5 oranındaki artış beklentilerinin üzerinde %3 oranında arttı. Ulaştırma hariç mal siparişleri %1 oranındaki artış beklentilerine karşılık %0,6 oranında azalırken, savunma hariç mal siparişleri %1 artış yönündeki beklentilerin üzerinde %1,6 oranında arttı.

• FED Başkanı Bernanke, başta Goldman Sachs olmak üzere diğer şirketlerin de Yunanistan ile yaptıkları işlemleri incelemeye aldıklarını söyledi.

• Japon otomobil üreticileri Nissan, Suzuki ve Daihatsu büyük çölünü Japonya'da olmak üzere bir kısım araçlarını arıza nedeniyle geri çağıracaklarını açıkladılar.

• Alüminyum devi Alcoa, Avrupa Birliği'nin İtalyan hükümetinin şirkete sağladığı enerji sübvansiyonları konusunda karar varmasını bekledikleri önümüzdeki 6 aylık dönemde üretime ara vermeyeceklerini açıkladı.

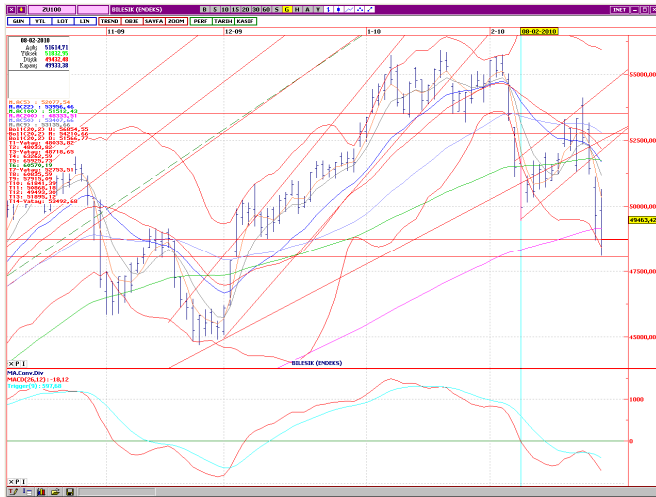
• Bankalararası piyasada oluşan kurlara göre TCMB yarım \$, yarım Euro ile belirlenen döviz sepeti bu sabah (8:33) 1,8192 seviyesinde, dün ise sabah 1,8161, akşam ise (saat 17:48) 1,8283 idi.

YURTDIŞI P YASALARDAKİ GELİMLER

• Citigroup, Türk hisse senetlerinin apırılığını düşürdü. Bu kararın nedeni olarak artan siyasi tedirginlik gösterilirken, makro ekonomik göstergelerdeki seyrin olumlu görüldüğü ve bu durumun devalüasyonlardaki artışını desteklediği belirtildi.

MKB-100 TEKNİK VERİLER

Kapanı	48.739	Arlıklı Ortalamalar
Destekler	48.000-47.500	5 Gün AO 50.339
Dirençler	49.100-50.300	9 Gün AO 51.165
Göstergeler		22 Gün AO 51.689
Boll. Alt bant (22g)	47.705	50 Gün AO 52.777
Boll. Üst bant (22g)	55.404	100 Gün AO 51.733
RSI	34,16	200 Gün AO 49.163



EN ÇOK ARTANLAR

Hisseler	Kapanı	% Pay
SNPAM	2.66	20.36
VKFRS	22.9	18.04
SONME	3.66	17.31
SKTAS	6.95	13.93

PARA GİRİMLERİ

Hisseler	Para G.	% Pay
GARAN	13,618,970	8.8
EREGL	2,668,037	18.2
HALKB	1,889,550	8.7
DOHOL	1,036,824	12

EN ÇOK DÜŞENLER

Hisseler	Kapanı	% Pay
FRIGO	1.43	-14.88
AFYON	480	-11.11
NETAS	56	-11.11
YKFIN	4.9	-10.91

PARA ÇIKIMLARI

Hisseler	Para Ç.	% Pay
TCELL	-7,907,250	-20.6
TUPRS	-7,411,890	-25.3
THYAO	-5,182,790	-19.2
VAKBN	-4,933,534	-22.3

26/02/2010

GÜNLÜK BÜLTENARA TIRMA BÖLÜMÜ

Aslıhan BALABAN Müdür (212) 393 04 89 abalaban@halkyatirim.com.tr
İlhan BÜK Uzman (212) 393 03 16 ibuk@halkyatirim.com.tr

SATIŞ VE PAZARLAMA

Feridun ŞEN Müdür (212) 393 03 11 feridunsen@halkyatirim.com.tr
Burak AYDIN Müdür Yrd. (212) 393 03 70 baydin@halkyatirim.com.tr
Selami YILDIRIM Müdür Yrd. (212) 393 03 81 syildirim@halkyatirim.com.tr
Aytekin ÖZÜT Yönetmen (212) 393 03 98 aogut@halkyatirim.com.tr
Ufuk Hakkı ÇAYHAN Yönetmen (212) 393 03 83 ucayhan@halkyatirim.com.tr
Soner AYDIN Servis Görevlisi (212) 393 03 99 saydin@halkyatirim.com.tr

HAZINE VE VARLIK YÖNETİMİ

Ali İhsan ÇAMCI Müdür (212) 393 03 80 acamci@halkyatirim.com.tr
Kerem YEREBASMAZ Müdür Yrd. (212) 393 03 72 kyerebasmaz@halkyatirim.com.tr
Ebru ERCİN Yönetmen (212) 393 04 71 eercin@halkyatirim.com.tr
Eyüp ŞİMŞEK Müdür Yrd. (212) 393 03 97 esimsek@halkyatirim.com.tr
Deniz BAŞKAYNAK Müdür Yrd. (212) 393 03 27 dbaskaynak@halkyatirim.com.tr

Burada yer alan yatırım bilgi, yorum ve tavsiyeleri yatırım danışmanlığı kapsamında değildir. Yatırım danışmanlığı hizmeti; aracı kurumlar, portföy yönetim şirketleri, mevduat kabul etmeyen bankalar ile müşteri arasında imzalanacak yatırım danışmanlığı sözleşmesi çerçevesinde sunulmaktadır. Burada yer alan yorum ve tavsiyeler, yorum ve tavsiyede bulunanların kişisel görüşlerine dayanmaktadır. Bu görüşler mali durumunuz ile risk ve getiri tercihlerinize uygun olmayabilir. Bu nedenle, sadece burada yer alan bilgilere dayanarak yatırım kararı verilmesi beklentilerinize uygun sonuçlar doğurmayabilir. Bu sayfalarda yayınlanan görüş, yorum, haber veya öneriler nedeniyle ortaya çıkacak ticari kazanç veya kayıplardan Halk Yatırım Menkul Değerler A.Ş. sorumlu değildir. Buradaki yazı, görüş ve yorumlar sayfa ziyaretçilerini bilgilendirme niteliindedir. Rapor sayfalarında yayınlanan hiçbir yazı, görüş, resim, analiz ve diğer sunumlar izin alınmadan yazılı veya görsel basın organlarında yayınlanamaz.