

11/06/2010

GÜNLÜK BÜLTEN

MKB VERİLERİ

Endeks	Kapanı	% Değişim	Hacmi (Milyon TL)
MKB 100	54.861	1,03	1.493

TAHVİL – BONO

Valör	Vade	Bil. Faiz (%)	Hacim (TL)
11.06.2010	25/01/2012	8.83	633,017,994
10.06.2010	25/01/2012	8.88	559,298,745

EUROBOND

Vade	Para Birimi	Fiyat	Getiri (%)
15.01.2030	USD	161,000	6,376

PAR TELER

	Kapanı	% Değişim
USD/TL	1.5889	-0.24
EURO/TL	1.9142	0.39
GBP/TL	2.3181	0.49
EURO/USD	1.2047	0.63
USD/JPY	91.14	-0.32

EMT A

		% Değişim
ALTIN (Ons/\$)	1218.5	-1.01
BAKIR (\$/libre)	287.90	-0.07
PETROL (NYMEX \$/varil)	75.30	-0.37

YURTDIŞI PİYASALAR

Endeksler	Kapanı	% Değişim
DOW JONES (ABD)	10,173	2.76
NASDAQ (ABD)	1,830	2.88
XETRA DAX (ALMANYA)	6,057	1.20
PAR S CAC (FRANSA)	3,517	2.03
S&P 500 (ABD)	1,087	2.95
NIKKEI 225 (JAPONYA)	9,705	1.70
FTSE 100 (İNGİLTERE)	5,133	0.92
BOVESPA (BREZİLYA)	63,049	2.55
MERVAL (ARJANTİN)	2,262	2.00
RTSI (RUSYA)	1,365	2.51
VIX	30.57	-9.37

TEKNİK ÖNERİLER

Hisse	Kapanı TL	Önerilen Alı Fiyatı TL	Önerilen Satı Fiyatı TL	Stop-loss
AKENR	3,18	3,18	3,34	3,12
ISGYO	1,62	1,64	1,72	1,6
TKFEN	4,82	4,82	5,0	4,76
TTKOM	5,04	5,04	5,2	4,98

* Tabloda yer alan hisseler, olumlu teknik görünümüne göre belirlenmiştir.

GÜNLÜK STRATEJİ

Hisse senedi piyasası: MKB 100 endeksi dün günü %1,03 oranında artırla 54.861 puandan kapattı. Günlük işlem hacmi 1,49 milyar TL seviyesinde gerçekleşti.

ABD borsalarında birgün önce görülen zayıf kapanı etkisinde kalan MKB 100 endeksi dün güne hafif satırlarla 54.194 puandan başladı. İlk seansta satıcı seyir izleyen endeks 53.772 seviyesine kadar geriledikten sonra olunan tepki alımları ile yönünü yukarı çevirdi. Yurtdışında öleden sonra artan alımlar da endekste yükselişe destek oldu. 55.066 seviyesine kadar endeks buradan kar satırları ile hafif gevdiyse de kapanı 5 ve 22 günlük ortalamasının üzerinde gerçekleşti.

Yurtdışında ise spny ve talya'nın başarılı geçen tahvil ihalelerinin ardından öleden sonra artan alımlar, Avrupa Merkez Bankası Başkanı Trichet'in açıklamalarının (tahvil alımlarına devam edileceği yönünde) pozitif etkisiyle hız kazandı. Piyasalarda ekonomik görünüme yönelik olunan iyimser beklentiler de yükselişte rol oynadı. Bu sabah da Asya borsalarında olumlu seyrin devam ettiği görülmekte. ABD vadeli piyasalarında yatay seyir, Avrupa vadeli piyasalarında ise pozitif seyir görülmekte.

Bu bağlamda MKB'de de güne alıcılı bir başlangıç yapılacağını düşünmekteyiz. Çünkü kapanıla birlikte 5 ve 22 günlük ortalamlarının üzerine çıkarak uzun vadeli yükseliş kanalına giren endeksin teknik olarak toparlanma çabasının bugün de hisse bazlı hareketlerin desteğiyle süreceğini düşünmekteyiz. 55.000 - 55.500 seviyeleri ilk hedef direnç bölgesi olarak öne çıkacak olup, olası aşağı yönlü hareketlerde ilk etapta 5 ve 22 günlük hareketli ortalamaların bulunduğu 54.400 - 54.600 bölgesinden destek alınmaya çalışılacaktır. Bugün veri takvimi oldukça yoğun. Çeriden cari işlemler dengesi, İngiltere'den çekirdek üFE, sanayi üretimi ve imalat sanayi üretimi, ABD'den perakende satırlar ve Michigan Üniversitesi tüketici güven endeksleri açıklanacak.

Bono ve döviz piyasası: Bono piyasasında 25.01.2012 vadeli gösterge tahvil haftanın son gününe %8.80 bileşik seviyesinden, güne göre düşüle başlıyor. Döviz piyasasında ise TL, hem sepet hem de nominal bazda değer kazanımı gözüküyor. Yurtdışında borsalardaki hızlı yükseliş ve Euro/Dolar paritesinin 1.21 seviyesinin üzerine atarak kritik seviyelerden bir miktar uzaklaşması içeride riski tahmini arttırmı gözükmemekte. Sürpriz bir gelişme olmazsa hem kurda hemde faizde aşağı yönlü seyrin devamını bekliyoruz. Faizde %8.80 seviyesi aşağı yönlü geçilirse ilk planda %8.70'in altına kadar bir gerileme olası gözükmemektedir.

11/06/2010

GÜNLÜK BÜLTEN

P YASA GÜNDEM

Ülke	Veri	TS	Bekl.	Önc.
ALM	ÜFE, Mayıs	09:00		%1,70
ALM	ÜFE, Yıllık	09:00		%6,00
TR	Ödemeler Dengesi, Nisan	10:00	-4,289 MLR	-4,32 MLR
NG	Çekirdek ÜFE, Mayıs	11:30	%0,4	%2,0
NG	Çekirdek ÜFE, Yıllık	11:30	%2,2	%2,0
NG	Sanayi Üretimi, Nisan	11:30	%0,4	%2,0
NG	Sanayi Üretimi, Yıllık	11:30	%2,2	%2,0
NG	malat Sanayi Üretimi, Nisan	11:30	%0,5	%2,3
NG	malat Sanayi Üretimi, Yıllık	11:30	%3,8	%3,3
ABD	Perakende Satışları, Mayıs	15:30	%0,2	%0,40
ABD	Perakende Satışları - Oto			
ABD	Hariç, Mayıs	15:30	%0,1	%0,40
ABD	Michigan Univ. Tük Güven End., Haziran	16:55	74,5	73,6
ABD	Michigan Univ. Beklenti End.	16:55	69,5	68,8
ABD	Micgi. Üniv. Cari Durum End.	16:55	81,0	81,0

YURT DIŞI P YASALARDAKİ GELİMLER

• Avrupa Merkez Bankası dün gerçekleştirdiği toplantısında faiz oranları beklentiler doğrultusunda de i tirmeyerek %1 seviyesinde tuttu. Toplantının ardından açıklamalarda bulunan başkan Trichet, çok iyi i leyen bir para piyasasına sahip olmadıklarını bu nedenle de borç krizi ile sava mak için tahvil alımlarına devam edeceklerini açıkladı. Üç aylık uzun vadeli refinansman operasyonlarını da üçüncü çeyrekte her ay yapmayı planladıklarını açıklayan Trichet, enflasyon tahminlerinde yukarı yönlü revizyon yaptıklarını da söyledi. Merkez Bankası'nın 2010 yılı için %1,2; 2011 yılı için %1,5 olan enflasyon tahminleri %1,5 ve %1,6 seviyelerine revize edilirken; bu yıl için %0,8 olarak tahmin edilen büyüme oranı %1; 2011 yılı için %1,5 olarak tahmin edilen büyüme oranı da %1,2 seviyesine revize edildi.

• Ünlü yatırımcı George Soros, finansal krizde ikinci a amanın ba ladı nı düzenleyicilerin yatırımcıların türev i lemleri yanlı kullanma e ilimlerine yönelik düzenlemeler yapmaları gerekti ini söyledi.

• ABD'de 448.000 olarak gerçekleşmesi beklenen haftalık işsizlik maa ı ba vuruları 456.000 olarak gerçekleşti. 4 haftalık ortalama 463.000'e revize edildi.

• Kredi derecelendirme kurulu u S&P'nin devlet notları birimi ba kanı David Beers, kısa vadede Yunanistan'ın temerrüde dü mesi ve Euro bölgesinin da ılması riski oldu unu dü ünmedi ini söyledi.

• Avrupa Birli i Ba kanı Herman Van Rompuy, 750 milyar euroluk kurtarma paketinin borç krizi için yeterli olmaması durumunda geni letilebilece ini söyledi.

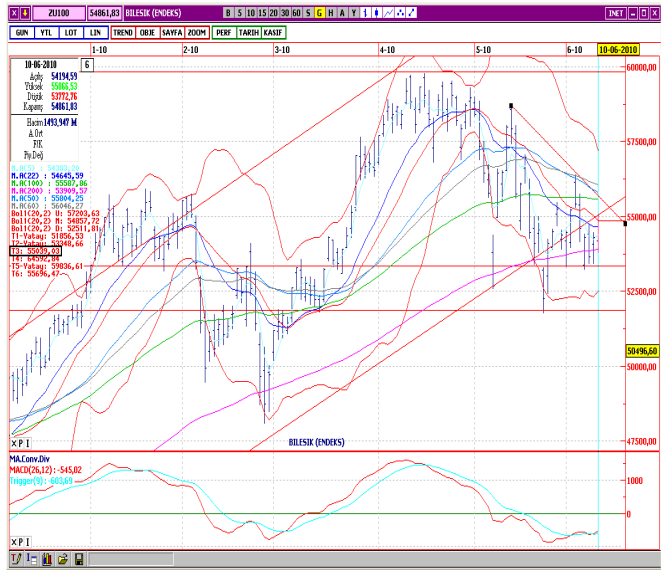
• Avrupa Birli i'nin son dönemde borç yükü ve bankacılık sistemi nedeniyle öne çıkan ülkelerinden olan talya ve spanya'da düzenlenen 3 milyar euro ve 3,9 milyar euroluk tahvil ihaleleri ba ariyla gerçekleşti.

• BP'nin Meksika Körfezinde devam eden sızıntısı nedeniyle hisselerinde sızıntı ba ladı ı tarih olan 20 Nisan'dan bu yana yakla ık yarı yarıya de er kaybı gerçekleşirken, ABD'de irketin temettü ödemesini durdurması yada ceza ödemesi gibi alternatifler üzerinde konu uluyor. ngiltere'deki emeklilik fonlarının ço unun ba ımlı oldu u BP'nin CEO'sunun Çar amba günü ABD ba kanı Obama ile görüşmesi bekleniyor.

• Bankalararası piyasada olu an kurlara göre TCMB yarım \$, yarım Euro ile belirlenen döviz sepeti bu sabah (08:58) 1,7468 seviyesinde, dün ise sabah 1,7595; ak am ise (saat 17:34) 1,7523 idi.

MKB-100 TEKNİK VERİLER

Kapanı	54.861	A ırlıklı Ortalamalar	
Destekler	54.400-53.900	5 Gün AO	54.383
Dirençler	55.000-55.500	9 Gün AO	54.518
Göstergeler		22 Gün AO	54.645
Boll. Alt bant (22g)	52.157	50 Gün AO	55.804
Boll.Üst bant (22g)	56.971	100 Gün AO	55.587
RSI	48,27	200 Gün AO	53.909



EN ÇOK ARTANLAR

Hisseler	Kapanı	% Pay
DERİM	4	17.65
MYZYO	1.11	13.27
DENİZ	12.4	10.71
PKENT	91.5	9.58

EN ÇOK DÜ ENLER

Hisseler	Kapanı	% Pay
ARŞANR	0.06	-53.85
ITTFH	9	-5.76
AKMGY	46.5	-5.58
ALYAG	1.07	-5.31

PARA GİRİMLERİ OLANLAR

Hisseler	Para G.	% Pay
ISCTR	3,156,840	8.6
GARAN	2,712,178	8.1
VAKBN	2,699,000	10.6
DOHOL	1,723,984	13.5

PARA ÇIKIMLARI OLANLAR

Hisseler	Para Ç.	% Pay
KRDMD	-2,281,850	-21.4
YKBNK	-2,279,576	-5.3
TCELL	-2,187,564	-12.9
EREGL	-2,065,533	-12.3

GÜNLÜK BÜLTEN

ARA TIRMA BÖLÜMÜ

Aslıhan BALABAN	Müdür	(212) 314 81 07	abalaban@halkyatirim.com.tr
İlhan BÜK	Uzman	(212) 314 81 07	ibuk@halkyatirim.com.tr
Serhat KUŞKONMAZ	Uzman	(212) 314 81 07	skuskonmaz@halkyatirim.com.tr
Recep BOZKURT	Uzman Yrd.	(212) 314 81 07	rbozkurt@halkyatirim.com.tr

SATIŞ VE PAZARLAMA

Feridun ŞEN	Müdür	(212) 314 81 01	feridunsen@halkyatirim.com.tr
Burak AYDIN	Müdür Yrd.	(212) 314 81 01	baydin@halkyatirim.com.tr
Selami YILDIRIM	Müdür Yrd.	(212) 314 81 01	syildirim@halkyatirim.com.tr
Ayşe ÖZÜT	Yönetmen	(212) 314 81 01	aogut@halkyatirim.com.tr
Ufuk Hakkı ÇAYHAN	Yönetmen	(212) 314 81 01	ucayhan@halkyatirim.com.tr
Soner AYDIN	Servis Görevlisi	(212) 314 81 01	saydin@halkyatirim.com.tr

HAZINE VE VARLIK YÖNETİMİ

Ali İhsan ÇAMCI	Müdür	(212) 314 81 06	acamci@halkyatirim.com.tr
Kerem YEREBASMAZ	Müdür Yrd.	(212) 314 81 06	kyerebasmaz@halkyatirim.com.tr
Deniz BAŞKAYNAK	Müdür Yrd.	(212) 314 81 06	dbaskaynak@halkyatirim.com.tr
Ebru ERCİN	Yönetmen	(212) 314 81 06	eercin@halkyatirim.com.tr

Burada yer alan yatırım bilgi, yorum ve tavsiyeleri yatırım danışmanlığı kapsamında değildir. Yatırım danışmanlığı hizmeti; aracı kurumlar, portföy yönetim şirketleri, mevduat kabul etmeyen bankalar ile müşteri arasında imzalanacak yatırım danışmanlığı sözleşmesi çerçevesinde sunulmaktadır. Burada yer alan yorum ve tavsiyeler, yorum ve tavsiyede bulunanların kişisel görüşlerine dayanmaktadır. Bu görüşler mali durumunuz ile risk ve getiri tercihlerinize uygun olmayabilir. Bu nedenle, sadece burada yer alan bilgilere dayanarak yatırım kararı verilmesi beklentilerinize uygun sonuçlar doğurmayabilir. Bu sayfalarda yayınlanan görüş, yorum, haber veya öneriler nedeniyle ortaya çıkacak ticari kazanç veya kayıplardan Halk Yatırım Menkul Değerler A.Ş. sorumlu değildir. Buradaki yazı, görüş ve yorumlar sayfa ziyaretçilerini bilgilendirme niteliindedir. Rapor sayfalarında yayınlanan hiçbir yazı, görüş, resim, analiz ve diğer sunumlar izin alınmadan yazılı veya görsel basın organlarında yayımlanamaz.