

24/02/2010

GÜNLÜK BÜLTEN

MKB VERİLERİ

Endeks	Kapanı	% Değişim	Hacmi (Milyon TL)
MKB 100	51.416	-2,24	2.224

TAHVİL – BONO

Valör	Vade	Bil. Faiz (%)	Hacim (TL)
23.02.2010	16/11/2011	8.91	440,630,933
23.02.2010	03/11/2010	7.51	231,266,547

EUROBOND

Vade	Para Birimi	Fiyat	Getiri (%)
15.01.2030	USD	158,375	6,572

PARİTELER

	Kapanı	% Değişim
USD/TL	1.5242	1.04
EURO/TL	2.076	1.09
GBP/TL	2.3554	0.94
EURO/USD	1.3620	0.05
USD/JPY	90.91	-0.57

EMTİA

		% Değişim
ALTIN (Ons/\$)	1108.4	-0.53
BAKIR (\$/libre)	326.0	0.82
PETROL (NYMEX \$/varil)	79.24	0.27

YURTDIŞI PİYASALAR

Endeksler	Kapanı	% Değişim
DOW JONES (ABD)	10,282	- 0.97
NASDAQ (ABD)	1,794	- 1.31
XETRA DAX (ALMANYA)	5,604	- 1.48
PARİS CAC (FRANSA)	3,707	- 1.32
S&P 500 (ABD)	1,095	- 1.21
NIKKEI 225 (JAPONYA)	10,199	- 1.48
FTSE 100 (İNGİLTERE)	5,315	- 0.69
BOVESPA (BREZİLYA)	66,108	- 1.60
MERVAL (ARJANTİN)	2,297	- 2.13
RTSI (RUSYA)	1,423	-
VIX	21.37	7.17

GÜNLÜK STRATEJİ

Hisse senedi piyasası: MKB 100 endeksi dün günü %2,24 oranında değer azalışıyla 51.416 seviyesinden kapattı. Günlük işlem hacmi 2,22 milyar TL seviyesinde gerçekleşti. MKB'de güne, ABD vadeli piyasalardaki pozitif seyir ve Avrupa'daki pozitif beklentiler ile bir gün önceki düştüğünden tepki alımları ile başladı. 52.899 seviyesinden gerçekleşen açılışın ardından 53.154 seviyesini test eden endeks, 53.100 direncinin test edilmesi ile oluşan satış dalgası ile 52.000 seviyelerine kadar geriledi. Ancak öleden sonra hem iç siyasi gelişmeler, hem de yurtdışında Almanya IFO endeksi ve ABD Conference Board tüketici güven endeksinin beklentilerden kötü gelmesi ile negatif seyir izleyen borsalar, endekste sert satış dalgasına neden oldu. 51.180 seviyesine kadar gerileyen endeks, günü 51.416 seviyesinden kapattı. Yurtdışında da IFO endeksi ve Conference Board tüketici güveninin yarattığı olumsuz hava, kapanımlara yansdı. Global piyasaların genelinde kayıplar %1'leri a arken, değer kaybeden emtia fiyatları da satışlarda etkili oldu. Bu sabah Asya piyasalarında da satıcılar seyrin devam etti. Yurtdışı vadeli piyasalarda ise karlı seyrin izlenmekte.

Bir yandan yurtdışındaki ekonomik gelişmelerin tedirginliği diğer taraftan yurtdışında siyasi gelişmelerin yarattığı endişeler, endekste olumsuz fiyatlanmaya devam ediyor. Dünkü açılış itibarıyla yukarı yönlü atılımlarda da bekarlı olamayan endekste destek arayışları yeniden gündeme gelmiş durumda. Bugün için satıcılar açılış beklediklerimiz endekste, 51.200 – 51.000 bölgesi ilk önemli destek bölgesini oluşturmakta. Bu seviyenin altına olası sarkmalarda 51.000 – 50.000 bölgesi ilk hedef destek bölgesi olarak karımıza çıkmakta. Endekste 100 günlük AO olan 51.800 ise önemli direnç konumunu almakta. Endekste görünümün tekrar olumluya dönebilmesi için olumlu haber akışı, işlem hacminin desteği ve 51.800 – 52.000 direnç bölgesinin kırılması ile 5,9 ve 22 günlük AO'ların bulunduğu 52.300 seviyelerinin üzerinde ardarda kapanımlar gerçekleşmesi gerekmektedir. Piyasalar bugün Euro bölgesi sanayi siparişleri, ABD haftalık mortgage verileri ve yeni konut satışları verisini izleyecek.

Bono ve döviz piyasası: Yurtdışı piyasalarda havanın terse dönmesi ve içeride artan siyasi tansiyon TL'yi Dolar karşısında zayıflatıyor. Sabah ilk kotasyonlar 1.55 seviyesinin hemen altında bulunmakta. Bono piyasasında ise lokal oyuncuların desteği sürüyor. Dün kurdaki yukarı seyre rağmen faizde yatay seyir devam etti. Bu sabah tezgahüstü piyasada benchmark tahvil 9.00 bileşik seviyesinden güne başlıyor. Bu seviyenin kritik olduğunu ve yukarı yönlü kırılırsa 9.30 seviyesine kadar bir yükseliş olabileceğini düşünüyorum.

EN ÇOK ARTANLAR		
Hisseler	Kapanı	% Pay
KENT	116	21.47
AFYONY	200	19.76
GOLTS	74	19.35
CMBTN	31.5	18.87
BURCE	37.25	12.88

EN ÇOK DÜŞENLER		
Hisseler	Kapanı	% Pay
GEDIZ	1.58	-10.23
PKENT	73	-8.75
EGYO	0.43	-8.51
TRNSK	1.13	-8.13
DNZYO	1.68	-7.69

PARA GİRİMLERİ OLANLAR		
Hisseler	Para G.	% Pay
KOZAL	2,356,996	23.2
TCELL	1,968,192	11.5
SAHOL	1,868,715	14.6
DOHOL	1,185,434	16.1
BAGFS	863,138	7.7

PARA ÇIKIMLARI OLANLAR		
Hisseler	Para Ç.	% Pay
ISCTR	-8,324,848	-11
GARAN	-3,820,312	-5.3
GSRAY	-3,155,995	-30.4
HALKB	-2,566,692	-8.9
GUBRF	-2,480,113	-25.1

Not: Hisselerin teknik görünümündeki bozulma nedeniyle bugün hisse önerisinde bulunmamaktayız.

24/02/2010

GÜNLÜK BÜLTEN

P YASA GÜNDEM

Ülke	Veri	TS	Bekl.	Onc.
ALM	GSY H, 4.Çeyrek	09:00		-%2,1
ALM	GSY H, Yıllık	09:00		-%1,7
EUR	Sanayi Sipari İeri, Aralık	12:00	-%1,0	%2,7
EUR	Sanayi Sipari İeri, Yıllık	12:00	%6,0	-%0,5
ABD	MBA Satınalma End(%Değişim)	14:00		-%4,0
ABD	Mortgage Piy.ı End.(%Değişim)	14:00		-%2,1
ABD	Refinansman End. (%Değişim)	14:00		-%1,2
ABD	Yeni Konut Satı İleri, Ocak	17:00		-%7,6
ABD	Yeni Konut Satı İleri, Yıllık	17:00	0,36 MLN	0,342 MLN

YURTDIŞI P YASALARDAKİ GELİŞMELER

• Almanya'da Ocak ayında 96,4 olarak gerçekleşen Ifo dünya güven endeksi, 95,2 olarak açıklandı. Ocak'taki 95,8 seviyesinin ardından sürpriz şekilde gerileyen endeks, geçen yılın Mart ayından itibaren yükselmekte idi.

• ABD Ocak ayı conference board tüketici güven endeksi 54,8 olan beklentilerin ve 55,9 olan bir önceki ay seviyesinin altında 46 olarak açıklandı. Endeksin ulaştığı 46 seviyesi Nisan 2009'dan bu yana görülen en düşük seviyedir. Conference board beklenti endeksi de 63,8 ile Ocak ayına göre 12,7 puan geriledi.

• Uluslararası kredi derecelendirme kurulu u Fitch Ratings, Yunanistan'ın 4 bankasının notlarını düşürdü. Notları düşürülen bankalar: National Bank of Greece (NBG), Alpha Bank (Alpha), Efg Eurobank Ergasias (Eurobank) ve Piraeus Bank'ın (Piraeus).

• ABD'de Case-Schiller konut fiyatları endeksi Aralık ayında deşiklik göstermemesi beklenirken %0,2 oranında geriledi. Endeks yıllık bazda da beklentilerin üzerinde %3,2 oranında gerilemedi.

• ABD düzenleyici kurulu u FDIC'den yapılan açıklamada, 2009 yılında sektörde 914 milyon\$ kar elde edildi i, ancak sorunlu banka sayısında %27 oranında artış oldu u belirtildi. Sorunlu banka sayısı 702 ile 1993 yılından bu yana görülen en yüksek seviyeye ulaştı. Sektörde genel olarak görülen toparlanma eğiliminde ise büyük bankaların etkisi oldu u belirtildi.

• FED'in faizler konusundaki hareketine yönelik bir yorum da St. Louis Fed Başkanı James Bullard'dan geldi. Bullard, Fed'in bu yıl sonu bölümüne kadar herhangi bir faiz artırımı kararı almasının muhtemel olmadığını ve önceden deşimin sinyalini verebileceğini söyledi.

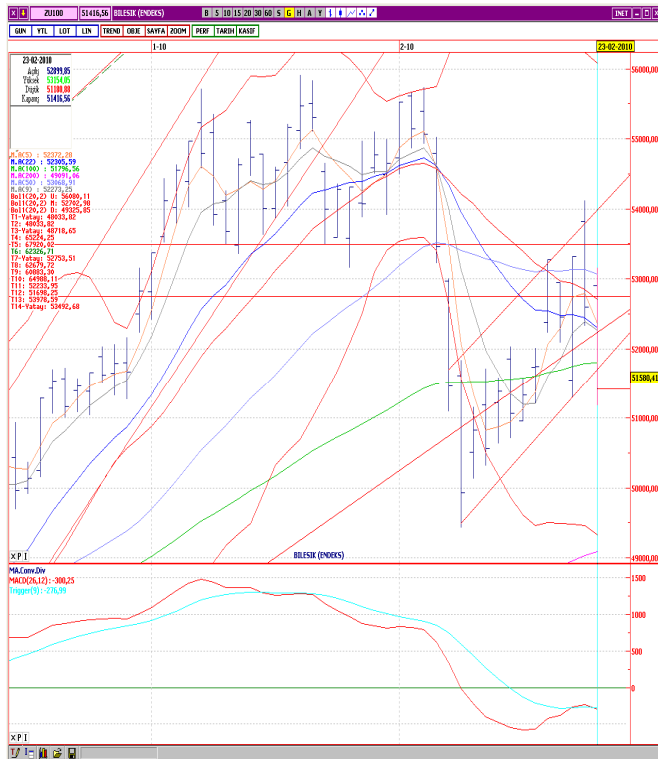
• FED eski başkanı Alan Greenspan, ABD'de toparlanmanın ağırlı derecede dengesiz oldu unu söyledi. Greenspan, küçük işletmelerin ve bankaların sıkıntıda oldu unu, işsizliğin çok yüksek seviyelerde bulundu unu; buna karşın hisse senetleri piyasasında toparlanma ve büyük şirketlerin karlarında artış oldu unu belirtti.

• Çin Altın Birli i'nden bir yetkili yaptığı açıklamada, IMF'nin satacağı altınları Çin'in almasının muhtemel olmadığını söyledi.

• Bankalararası piyasada oluşan kurlara göre TCMB yarım \$, yarım Euro ile belirlenen döviz sepeti bu sabah (8:37) 1,8173 seviyesinde, dün ise sabah 1,8025, akşam ise (saat 17:55) 1,8148 idi.

MKB-100 TEKNİK VERİLER

Kapanı	51.415	Ağırlıklı Ortalamalar	
Destekler	51.000-50.000	5 Gün AO	52.372
Dirençler	51.800-52.300	9 Gün AO	52.273
Göstergeler		22 Gün AO	52.305
Boll. Alt bant (22g)	48.736	50 Gün AO	53.068
Boll.Üst bant (22g)	55.666	100 Gün AO	51.796
RSI	43,88	200 Gün AO	49.091



24/02/2010

GÜNLÜK BÜLTEN

ARA TIRMA BÖLÜMÜ

Aslıhan BALABAN Müdür (212) 393 04 89 abalaban@halkyatirim.com.tr
İl BÜK Uzman (212) 393 03 16 ibuk@halkyatirim.com.tr

SATI VE PAZARLAMA

Feridun ŞEN Müdür (212) 393 03 11 feridunsen@halkyatirim.com.tr
Burak AYDIN Müdür Yrd. (212) 393 03 70 baydin@halkyatirim.com.tr
Selami YILDIRIM Müdür Yrd. (212) 393 03 81 syildirim@halkyatirim.com.tr
Ayşe ÖZÜT Yönetmen (212) 393 03 98 aogut@halkyatirim.com.tr
Ufuk Hakkı ÇAYHAN Yönetmen (212) 393 03 83 ucayhan@halkyatirim.com.tr
Soner AYDIN Servis Görevlisi (212) 393 03 99 saydin@halkyatirim.com.tr

HAZINE VE VARLIK YÖNETİMİ

Ali İhsan ÇAMCI Müdür (212) 393 03 80 acamci@halkyatirim.com.tr
Kerem YEREBASMAZ Müdür Yrd. (212) 393 03 72 kyerebasmaz@halkyatirim.com.tr
Ebru ERCİN Yönetmen (212) 393 04 71 eercin@halkyatirim.com.tr
Eyüp ŞİMŞEK Müdür Yrd. (212) 393 03 97 esimsek@halkyatirim.com.tr
Deniz BAŞKAYNAK Müdür Yrd. (212) 393 03 27 dbaskaynak@halkyatirim.com.tr

Burada yer alan yatırım bilgi, yorum ve tavsiyeleri yatırım danışmanlığı kapsamında değildir. Yatırım danışmanlığı hizmeti; aracı kurumlar, portföy yönetim şirketleri, mevduat kabul etmeyen bankalar ile müşteri arasında imzalanacak yatırım danışmanlığı sözleşmesi çerçevesinde sunulmaktadır. Burada yer alan yorum ve tavsiyeler, yorum ve tavsiyede bulunanların kişisel görüşlerine dayanmaktadır. Bu görüşler mali durumunuz ile risk ve getiri tercihlerinize uygun olmayabilir. Bu nedenle, sadece burada yer alan bilgilere dayanarak yatırım kararı verilmesi beklentilerinize uygun sonuçlar doğurmayabilir. Bu sayfalarda yayınlanan görüş, yorum, haber veya öneriler nedeniyle ortaya çıkacak ticari kazanç veya kayıplardan Halk Yatırım Menkul Değerler A.Ş. sorumlu değildir. Buradaki yazı, görüş ve yorumlar sayfa ziyaretçilerini bilgilendirme niteliindedir. Rapor sayfalarında yayınlanan hiçbir yazı, görüş, resim, analiz ve diğer sunumlar izin alınmadan yazılı veya görsel basın organlarında yayınlanamaz.