

18/02/2010

GÜNLÜK BÜLTEN

MKB VERİLERİ

Endeks	Kapanı	% Değişim	Hacmi (Milyon TL)
MKB 100	53.273	2,95	2.403

TAHVİL – BONO

Valör	Vade	Bil. Faiz (%)	Hacim (TL)
18.02.2010	16/11/2011	8.81	639,039,064
17.02.2010	16/11/2011	8.81	584,568,040

EUROBOND

Vade	Para Birimi	Fiyat	Getiri (%)
15.01.2030	USD	159,125	6,525

PAR TELER

	Kapanı	% Değişim
USD/TL	1.4985	-0.35
EURO/TL	2.0597	0.25
GBP/TL	2.3626	0.14
EURO/USD	1.3745	0.61
USD/JPY	90.59	0.71

EMT A

		% Değişim
ALTIN (Ons/\$)	1119.0	0.38
BAKIR (\$/libre)	322.2	-0.97
PETROL (NYMEX \$/varil)	76.93	-0.63

YURTDIŞI PİYASALAR

Endeksler	Kapanı	% Değişim
DOW JONES (ABD)	10,309	0.39
NASDAQ (ABD)	1,811	0.49
XETRA DAX (ALMANYA)	5,648	1.01
PAR S CAC (FRANSA)	3,725	1.53
S&P 500 (ABD)	1,100	0.42
NIKKEI 225 (JAPONYA)	10,336	0.28
FTSE 100 (İNGİLTERE)	5,277	0.62
BOVESPA (BREZİLYA)	67,285	2.17
MERVAL (ARJANTİN)	2,321	0.85
RTSI (RUSYA)	1,427	0.19
VIX	21.72	- 2.38

TEKNİK ÖNERİLER

Hisse	Kapanı TL	Önerilen Alı Fiyatı TL	Önerilen Satı Fiyatı TL	Stop-loss
ALARK	4,08	4,06	4,20	4,00
ENKAI	6,70	6,60	6,90	6,40
ECILC	2,74	2,72	2,90	2,68
PRKTE	2,98	2,98	3,10	2,94
TKFEN	5,50	5,45	5,70	5,35
ZOREN	3,22	3,20	3,36	3,16

*Tabloda yer alan hisseler, olumlu teknik görünümüne göre belirlenmiştir.

GÜNLÜK STRATEJİ

Hisse senedi piyasası: MKB 100 endeksi dün günü %2,95 oranında değer artışıyla 53.273 puandan kapattı. Günlük işlem hacmi 2,4 milyar TL seviyesinde gerçekleşti.

Güne yurtdışı da bir gün öncesinde gerçekleşen en pozitif kapanıların etkisiyle alıcı bir açılı yapan endeks, gün içinde hızlı bir yükselişle gerçekleşen önemli direnç seviyeleri olarak belirttiğimiz 52.000 ve 52.500 seviyelerini aştı. Kapanı günün en yüksek seviyesi olan 53.273 puandan gerçekleşti.

Yurtdışı da gün içinde şirket bazlı haberler ve ekonomik verilerin verdiği pozitif hava ile alıcılar devam etti. Ancak kapanı ardından Yunanistan'a yönelik kaygılar tekrar gündüzüne çıkmaya başladı. FED'in 26-27 Ocak tarihinde gerçekleşen toplantısının yayınlanan tutanaklarında, bankanın bilançosunun daraltılmasına yönelik görüşmelerin gerçekleşmesi piyasalardaki pozitif algılamayı olumsuz etkiledi. ABD'de kapanılarda %0,4 civarında yükseliş görüldü. Asya piyasalarında ise bu sabah zayıf bir seyrizlendi. ABD vadeli piyasalarında satıcılar görülmekte, Avrupa piyasalarında yataya yakın açılı bekleniyor. Bu gelişmelerle birlikte hızlı yükselişin ardından MKB-100 endeksinde açılı itibarıyla kar satıcılarının etkili olmasını beklemekteyiz. Açılı itibarıyla ilk etapta 50 günlük ortalama ve bollinger bandından ara destek seviyesinin bulunduğu bölge olan 53.100 puandan destek almaya çalışılmasını beklediğimiz endekste, bu destek seviyesinin de altında açılı gerçekleşirse bu durumda destek alma çabasının 52.500 – 53.000 bölgesinde olması olası. Endekste 53.600 ise ilk hedef direnç seviyesini oluşturmakta.

Bugün ABD haftalık işsizlik oranı, ÜFE, öncü göstergeler ve Philadelphia FED imalat sanayi endeksi açıklanacak. Bilançosunu açıklayacak şirketlerden ise ABB, Daimler, Dell ve Wal-Mart takip edilecek.

Bono ve döviz piyasası: Merkez Bankasının faiz oranlarını kısa vadeli borçlanma oranlarını %6,50 seviyesinde sabit tutması sonrası tahvil ve bono piyasasında bir miktar alıcılı bir seyrizledik, ama bu alım hareketi sınırlı kaldı ve bu sabah tezgahüstü piyasada 16.11.2011 vadeli gösterge niteliğindeki kıymetten %8.83 bileşik seviyesinden işlemler geçmektedir. Yurtdışı da ılımlı bir hava hakim iken, tahvil ve bono piyasasında dar bantta işlemlerin geçmesi beklenmektedir. Bugün özellikle %8,80-8,90 aralığındaki işlemlerin yoğunlaşması beklenirken, destek ve direnç noktalarına baktığımızda, bant aralığımız %8,60-%9,00 olmaktadır.

18/02/2010

GÜNLÜK BÜLTEN

P YASA GÜNDEM

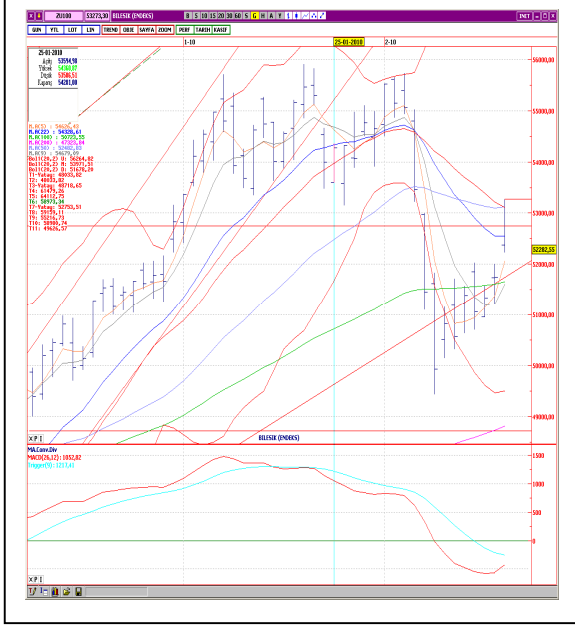
Ülke	Veri	TS	Bekl.	Önc.
18ubat Perembe				
ABD	Haftalık sızlık Ba vuruları	15:30	430.000	440.000
ABD	Haftalık sızlık Ba vuruları 4 Haftalık Ort.	15:30		468.500
ABD	ÜFE, Ocak	15:30	%0,8	%0,2
ABD	ÜFE, Yıllık	15:30	%4,4	%4,4
ABD	Çekirdek ÜFE, Ocak	15:30	%0,1	%0,0
ABD	Çekirdek ÜFE, Yıllık	15:30	%0,8	%0,9
ABD	Öncü Göstergeler, Ocak	17:00	%0,5	%1,1
ABD	Phila.FED ma. San. End. ubat	17:00	17,0	15,2
19ubat Cuma				
ALM	ÜFE, Ocak	09:00	%0,3	-%0,1
ALM	ÜFE, Yıllık	09:00	-%4,0	-%5,2
ALM	malat San. PMI, ubat	10:28	53,9	53,4
ALM	Hizmet Sektörü PMI, ubat	10:28	52,4	51,2
EUR	malat San. PMI, ubat	10:58	52,6	52,4
EUR	Hizmet Sektörü PMI, ubat	10:58	52,5	52,5
EUR	Cari İ. Den, Aralık (Mev. Etk. Arındırılmamı)	11:00		0,1 MLR
NG	Perakende Satı lar, Ocak	11:30	-%0,5	%0,3
NG	Perakende Satı lar, Yıllık	11:30	%1,1	%2,1
ABD	TÜFE, Ocak	15:30	%0,3	%0,1
ABD	TÜFE, Yıllık	15:30	%2,8	%2,7
ABD	Çekirdek TÜFE, Ocak	15:30	%0,1	%0,1
ABD	Çekirdek TÜFE, Yıllık	15:30	%1,7	%1,8
ABD	Reel Gelirler, Ocak	15:30	%0,2	%0,0

YURT DI İ P YASALARDAKİ GELİMLER

- FED'in 26-27 ocak tarihlerinde gerçekleşen Açık Piyasa Kurulu toplantısının yayınlanan tutanaklarında yetkililerin bankanın 2.26 trilyon\$'lık bilançosunun ne zaman ve nasıl daraltılacağı konusunda tartışmaları ortaya çıktı. Görülmeye, Fed varlıkları ve bankaların nakit fazlalıklarının daraltılmasına uzun bir süre sonra gerek görüleceğine oy birliğiyle karar verildi. Ancak Fed'in parasal genişlemeyi sona erdirmeye hazırlanmasının tutanaklarda görülmesi piyasalarda tedirginlik yarattı.
- IMF elinde kalan 191,3 ton altını piyasalara satmaya yakında başlayacaklarını, sürecin piyasalara zarar vermeden gerçekleşmesini söyledi.
- IMF Başkanı Dominique Strauss-Kahn, Financial Times gazetesinde yayımlanan makalesinde ülkelerin bölgeye mahsus finansal regülasyonları reddetmelerini bunun yerine küresel standartlar belirlenmesine odaklanmaları gerektiğini söyledi.
- Moody's bazı ABD bankalarının hibrid menkul kıymet notlarını, revize ettiğini Banka Hibridleri ve Sermaye Benzeri Borçları için Yol Haritası çerçevesinde düşürdü. Karardan en az bir menkul kıymeti etkilenen bankalar arasında American Express, Bank of NY Mellon, US Bancorp, HSBC USA gibi kurumlar bulunmaktadır.
- ABD piyasa kapanı ardından bilançosunu açıklayan HP, mali yılının ilk çeyreğinde hisse başına 96 sent kar açıkladı. Şirket geçen yılın aynı döneminde hisse başına 75 sent kar elde etmişti. HP mali yılın tamamı için hisse başına kar beklentisini de 4,25-4,35\$ aralığından 4,37-4,44\$'a revize etti.
- Japonya Merkez Bankası, hükümetin deflasyonla daha agresif savaşılması baskılarına rağmen faiz oranlarını değiştirmede.
- İngiltere'de hisse başı ba vuruları 10.000 düşüşü içindeki beklentilerin aksine 23.500 adet yükselişle 1,64 milyona ulaştı. Hisse başı ba vuruları 1997 yılından bu yana en yüksek seviyesine ulaşmış oldu.
- ABD sanayi üretimi, Ocak ayında beklentilere paralel olarak %0,9 oranında arttı. Aralık ayı verisi de %0,6 yükselişten %0,7 yükselişe revize edildi. Böylece sanayi üretiminde son 7 aydır ardarda yükseliş kaydedildi.
- ABD'de Ocak ayında inaat izinleri 0,62 milyon olan beklentilerin üzerinde 0,621 milyon adet, yeni konut başlangıçları verisi de 0,58 milyon olan beklentilerin üzerinde 0,591 adet olarak açıklandı.
- Bankalararası piyasada oluşan kurlara göre TCMB yarım \$, yarım Euro ile belirlenen döviz sepeti bu sabah (8:50) 1,7839 seviyesinde, dün ise sabah 1,7863, akşam ise (saat 17:35) 1,7840 idi.

18/02/2010

GÜNLÜK BÜLTEN



MKB - 100 TEKNİK YORUM

MKB 100 endeksi dün günü %2,95 oranında değer artışıyla 53.273 seviyesinden tamamladı. Günlük işlem hacmi 2,4 milyar TL olarak gerçekleşti. İlk 10 aracı kurum bazında toplam 58,06 milyon TL'lik para girişi oldu. Güne alıcılı bir başlangıç yaparak 52.374 seviyesinden başlayan endeks, ilk seansta hafif kar satışlarıyla 52.227 seviyesine kadar gerilediyse de buradan aldığı destekle yükselmeye geçti. 52.500 seviyelerinde yer alan 22 günlük AO'yı geçmesinin ardından daha artan alımlar endeksi günün en yüksek seviyesi olan 53.273 seviyesine taşıdı ve kapanış buradan gerçekleşti. Bir gün öncesinde orta vadeli yükseliş kanalının tekrar içine girip, 5 ve 100 günlük AO seviyelerini aşan endekste, dün de önemli direnç seviyelerinin üzerinde kapanışlar gerçekleşti. Zayıflayan görünümün düzelmeye başlaması açısından önemlidir. Ancak görünümün netleşmesi için 22 günlük AO seviyesi olan 52.500 ile, orta vadeli yükseliş kanalının desteği olan 52.000'de tutunum önemli. Endekste yükseliş hareketinin devamı için ise 53.600 ve 54.800 dirençlerinin aılması gerekecektir.

MKB -30 TEKNİK YORUM

MKB 30 endeksi dün güne alıcılı bir başlangıçla 65.069 seviyesinden başladıktan sonra, ilk saatlerde 64.881 seviyesini test etti. Ancak bu seviyeden gelen destekle toparlanan endekste alımlar hızlanarak sürdü. Kapanış %3 oranında değer artışıyla günün en yüksek seviyesi olan 66.206 seviyesinden gerçekleşti. 5 ve 22 günlük AO'ları geçerek orta vadeli kanal içinde kapanış yapan endekste, olumluya dönen görünümün devam etmesi için kanal alt bandının ve 22 günlük AO seviyelerinin bulunduğu 65.500 seviyesinin korunması gerekmektedir. Aksi takdirde önce 100 günlük AO seviyesi olan 65.000 ardından 64.000 seviyelerine doğru destek arayışı gündeme gelecektir. Yukarı yönlü hareketlerde ise 66.500-67.000 seviyeleri hedef direnç konumundadır.

MKB-100 TEKNİK VERİLER

Kapanı	53.273
Destekler	52.500-52.000
Dirençler	53.600-54.000
Göstergeler	
Boll. Alt bant (22g)	48.695
Boll.Üst bant (22g)	56.102
RSI	53,41
Ağırlıklı Ortalamalar	
5 Gün AO	52.058
9 Gün AO	51.603
22 Gün AO	52.546
50 Gün AO	53.124
100 Gün AO	51.656
200 Gün AO	48.804

EN ÇOK ARTANLAR

Hisseler	Kapanı	% Pay
BSHEV	121	18.63
EGPRO	7.7	13.24
BAGFS	129	13.16
KENT	57.5	11.65
MAALT	14.2	10.94
PARA GİRİ OLANLAR		
Hisseler	Para G.	% Pay
GARAN	23,902,220	17
YKBNK	13,523,730	31.1
ISCTR	5,103,916	11.1
KOZAA	4,316,202	18.4
TUPRS	3,994,630	16

EN ÇOK DÜŞENLER

Hisseler	Kapanı	% Pay
ISATR	38380	-10
SKTAS	5.6	-5.08
KARTN	134	-3.6
FINBN	6.8	-3.55
TEBnk	2.5	-3.1
PARA ÇIKI OLANLAR		
Hisseler	Para Ç.	% Pay
TSKB	-2,800,908	-18.2
DOHOL	-1,826,807	-13
SAHOL	-1,732,660	-20.3
TTKOM	-1,338,634	-17.4
NTHOL	-1,153,303	-14.3

18/02/2010

GÜNLÜK BÜLTEN

ARA TIRMA BÖLÜMÜ

Aslıhan BALABAN Müdür (212) 393 04 89 abalaban@halkyatirim.com.tr
İlhan BÜK Uzman (212) 393 03 16 ibuk@halkyatirim.com.tr

SATIŞ VE PAZARLAMA

Feridun ŞEN Müdür (212) 393 03 11 feridunsen@halkyatirim.com.tr
Burak AYDIN Müdür Yrd. (212) 393 03 70 baydin@halkyatirim.com.tr
Selami YILDIRIM Müdür Yrd. (212) 393 03 81 syildirim@halkyatirim.com.tr
Aytekin ÖZÜT Yönetmen (212) 393 03 98 aogut@halkyatirim.com.tr
Ufuk Hakkı ÇAYHAN Yönetmen (212) 393 03 83 ucayhan@halkyatirim.com.tr
Soner AYDIN Servis Görevlisi (212) 393 03 99 saydin@halkyatirim.com.tr

HAZINE VE VARLIK YÖNETİMİ

Ali İhsan ÇAMCI Müdür (212) 393 03 80 acamci@halkyatirim.com.tr
Kerem YEREBASMAZ Müdür Yrd. (212) 393 03 72 kyerebasmaz@halkyatirim.com.tr
Ebru ERCİN Yönetmen (212) 393 04 71 eercin@halkyatirim.com.tr
Eyüp ŞİMŞEK Müdür Yrd. (212) 393 03 97 esimsek@halkyatirim.com.tr
Deniz BAŞKAYNAK Müdür Yrd. (212) 393 03 27 dbaskaynak@halkyatirim.com.tr

Burada yer alan yatırım bilgi, yorum ve tavsiyeleri yatırım danışmanlığı kapsamında değildir. Yatırım danışmanlığı hizmeti; aracı kurumlar, portföy yönetim şirketleri, mevduat kabul etmeyen bankalar ile müşteri arasında imzalanacak yatırım danışmanlığı sözleşmesi çerçevesinde sunulmaktadır. Burada yer alan yorum ve tavsiyeler, yorum ve tavsiyede bulunanların kişisel görüşlerine dayanmaktadır. Bu görüşler mali durumunuz ile risk ve getiri tercihlerinize uygun olmayabilir. Bu nedenle, sadece burada yer alan bilgilere dayanarak yatırım kararı verilmesi beklentilerinize uygun sonuçlar doğurmayabilir. Bu sayfalarda yayınlanan görüş, yorum, haber veya öneriler nedeniyle ortaya çıkacak ticari kazanç veya kayıplardan Halk Yatırım Menkul Değerler A.Ş. sorumlu değildir. Buradaki yazı, görüş ve yorumlar sayfa ziyaretçilerini bilgilendirme niteliindedir. Rapor sayfalarında yayınlanan hiçbir yazı, görüş, resim, analiz ve diğer sunumlar izin alınmadan yazılı veya görsel basın organlarında yayınlanamaz.