

23/02/2010

GÜNLÜK BÜLTEN

MKB VERİLERİ

Endeks	Kapanı	% Değişim	Hacmi (Milyon TL)
MKB 100	52.592	-1,36	2.031

TAHVAL – BONO

Valör	Vade	Bil. Faiz (%)	Hacim (TL)
22.02.2010	16/11/2011	8.89	844,726,161
23.02.2010	16/11/2011	8.91	492,792,896

EUROBOND

Vade	Para Birimi	Fiyat	Getiri (%)
15.01.2030	USD	158,750	6,548

PARTELER

	Kapanı	% Değişim
USD/TL	1.5085	-0.59
EURO/TL	2.0536	0.26
GBP/TL	2.3335	-0.01
EURO/USD	1.3613	0.84
USD/JPY	91.43	-0.48

EMT A

		% Değişim
ALTIN (Ons/\$)	1114.3	0.21
BAKIR (\$/libre)	333.0	0.06
PETROL (NYMEX \$/varil)	80.05	-0.14

YURTDIŞI PİYASALAR

Endeksler	Kapanı	% Değişim
DOW JONES (ABD)	10,383	- 0.18
NASDAQ (ABD)	1,818	- 0.31
XETRA DAX (ALMANYA)	5,688	- 0.59
PAR S CAC (FRANSA)	3,757	- 0.34
S&P 500 (ABD)	1,108	- 0.10
NIKKEI 225 (JAPONYA)	10,352	- 0.47
FTSE 100 (İNGİLTERE)	5,352	- 0.11
BOVESPA (BREZİLYA)	67,184	- 0.61
MERVAL (ARJANTİN)	2,347	0.50
RTSI (RUSYA)	1,423	-
VIX	19.94	- 0.40

TEKNİK ÖNERİLER

Hisse	Kapanı TL	Önerilen Alı Fiyatı TL	Önerilen Satı Fiyatı TL	Stop-loss
EGGUB	85,00	85,00	91,00	82,00
MRDİN	8,15	8,15	8,50	8,00
SNGYO	2,50	2,50	2,70	2,40
TTRAK	9,00	9,00	9,40	8,80

*Tabloda yer alan hisseler, olumlu teknik görünümüne göre belirlenmiştir.

GÜNLÜK STRATEJİ

Hisse senedi piyasası: MKB 100 endeksi haftanın ilk işlem gününü %1,36 oranında kayıpla 52.592 seviyesinden kapattı. Günlük işlem hacmi 2 milyar TL seviyesinde gerçekleşti. Haftaya yurtdışında sabah saatlerinde görülen olumlu havanın etkisinde alımlarla başlayan endeks, güne 53.816 seviyesinden başladıktan sonra günün en yüksek seviyesi olan 54.110'u test etti. Bu seviyeden gelen satımlarla geçen endeks 53.300 seviyelerinde tutunmaya çalıştıysa da öleden sonra yurtdışında artan satımlar ve iç siyasi gelişmelerin etkisi ile 52.326 seviyesine kadar geriledi. 9 ve 22 günlük AO'ların bulunduğu bu seviyelerden gelen tepki alımları sonrasında endeksin kapanışı 52.500 seviyesinin üzerinde gerçekleşti. Yurtdışında ise gün içinde dalgalı seyir izlenirken, gerileyen emtia fiyatları ilgili hisselerle satımlar getirerek piyasaların ekside kapanmasına neden oldu. Bu sabah Asya borsalarında da karışık seyir devam ediyor. ABD vadeli piyasalarda yatay seyir izlemekte.

Güne bu gelişmelerle başlayacak olan MKB-100 endeksinde yatay bir açılı beklemekteyiz. Cuma günü olumluya dönen görünümün sürmesi için korunması gerektiğini belirttiğimiz ancak ağırlıkta kırılan 53.100 ve 52.700 seviyeleri bugün için ilk hedef direnç seviyelerini oluşturmakta. Yükseli hareketi için bu direnç seviyelerinin aşılması ve üzerinde kapanışların birkaç gün ardarda gerçekleşmesi gerekmektedir. Ağırlıkta yönlü hareketlerde ise 52.500 seviyesi ilk ve önemli destek konumunu almaktadır. 52.500'ün altına salınımlar ve kapanışlar, endekste son dönemde yaşanan toparlanma çabasının zayıflatabilir ve destek arayışlarını hızlandırabilir. Bu durumda endekste bir sonraki destek arayışı 52.000 – 51.000 bölgesinde olacaktır. Bugün Almanya IFO endeksleri, ABD Case Schiller konut fiyatları endeksi, Conference Board tüketici güveni ve Richmond FED imalat sanayi endeksi açıklanacak. Bugün ayrıca yurtdışından Home Depot, Macy's ve BGC Partners bilançoları takip edilecek. Yurtdışında ise siyasi gelişmeler takip edilmeye devam edecektir.

Bono ve döviz piyasası: Para piyasalarında kur ve faizde içeride artan siyasi belirsizlik ile yön yukarı dönmü gözüküyor. Gösterge kıymet tezgahüstü piyasada 8.93 seviyesinden güne başlamışken döviz piyasasında ilk kotasyonlar 1.53 seviyesinin hemen altında bulunmakta. Son dönemde oldukça güçlü bir performans sergileyen ve bir çok gelişmekte olan ülke para biriminden pozitif yönde ayrılan TL'nin, siyasi tedirginlikte bir düzelme olmazsa bir miktar negatif performans göstermesini olası görüyoruz. Bono piyasasında ise yerli oyuncular, 9.00 bileşik civarında piyasayı tutmak isteyeceklerdir. Dolayısıyla faizlerde 8.75-9.05 bandındaki yatay seyrin de işlemi beklemiyoruz.

23/02/2010

GÜNLÜK BÜLTEN

P YASA GÜNDEM

Ülke	Veri	TS	Bekl.	Önc.
ALM	IFO Endeksi, ubat	11:00	96,1	95,8
ALM	IFO Cari Durum Endeksi	11:00	91,8	91,2
ALM	IFO Beklenti Endeksi	11:00	100,5	100,6
ABD	Case Schiller Konut Fiy.End. Aralık (%)	16:00	%0,0	-%0,2
ABD	Case Schiller Konut Fiy.E. Yıllık	16:00	-%3,2	-%5,3
ABD	Conference Board Tük.Gü.Endeksi, ubat	17:00	55,0	55,9
ABD	Richmond FED m. San. Endeksi, ubat	17:00		-2,0

EN ÇOK ARTANLAR

Hisseler	Kapanı	% Pay
KENT	95.5	18.63
ISATR	45190	17.38
PKENT	80	16.79
EGPRO	8.8	16.56
FRIGO	1.69	13.42

EN ÇOK DÜŞENLER

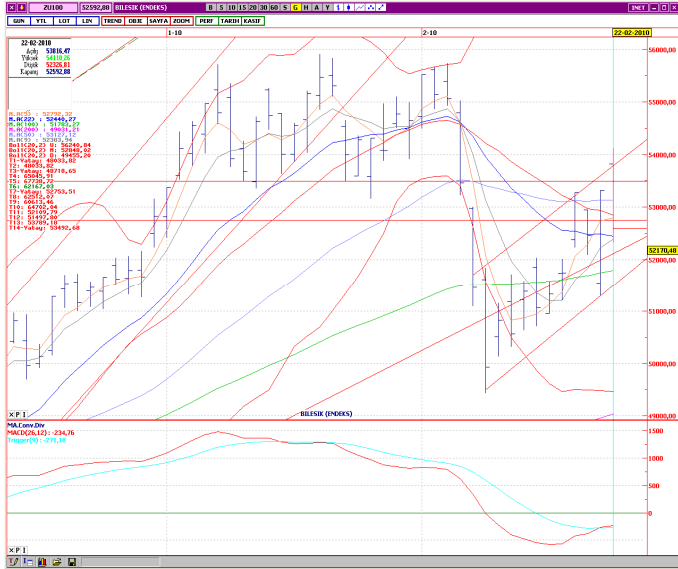
Hisseler	Kapanı	% Pay
METUR	4.12	-8.04
DYHOL	1.68	-7.69
AVRSY	1.44	-5.88
MIPAZ	1.06	-5.36
BURVA	1.6	-5.33

PARA GİRİMLERİ

Hisseler	Para G.	% Pay
VAKBN	5,337,598	23.1
SAHOL	4,265,454	21.8
TEKST	2,830,306	25.8
THYAO	2,247,182	9.9
NETAS	1,780,045	17.9

PARA ÇIKIMLARI

Hisseler	Para Ç.	% Pay
DYHOL	-2,082,616	-15.1
ISCTR	-1,443,516	-3.9
KONYA	-1,247,023	-11
AKBNK	-1,204,788	-4.2
TAVHL	-1,078,192	-15.7



MKB-100 TEKNİK VERİLER

Kapanı	52.592	Ağırlıklı Ortalamalar	
Destekler	52.500-51.700	5 Gün AO	52.792
Dirençler	52.700-53.100	9 Gün AO	52.383
Göstergeler		22 Gün AO	52.440
Boll. Alt bant (22g)	48.856	50 Gün AO	53.127
Boll. Üst bant (22g)	55.818	100 Gün AO	51.783
RSI	49,48	200 Gün AO	49.031

YURTDIŞI PİYASALARDAKİ GELİMLER

• Ünlü yatırımcı George Soros, Yunanistan için geçici yardımın yeterli olacağını ancak bölgenin geri kalanında yer alan İspanya, Potekiz, İtalya, Fransa gibi ülkelerin büyük bir paya sahip olduğunu ve bu durumun Euro'nun geleceğini belirsiz hale getirdiğini söyledi.

• İtalya'da hükümetin tevkif programını durdurmasının ardından zor durumda kalan Fiat, ülkedeki 5 ana fabrikasında üretimi 2 hafta durdurma kararı aldı.

• Blackrock baş stratejisti, ABD'de açıklanan sanayi üretimi, şirket sermaye harcamaları ve kar rakamları gibi verilerin ekonomiye yönelik olumlu sinyaller verdiğini ve acil durumdan çıkıldığını, bu nedenle yıl sonuna kadar FED'in faiz artırımlarına başlamasını beklediğini söyledi.

• Goldman Sachs'ın bankacılık tirakinin başkanı Gerald Corrigan, Yunanistan takaslarında uygunsuz işlem yapmadıklarını, her şeyin kurallar ve prosedürler çerçevesinde yapıldığını söyledi.

• Bulgaristan'da resmi işsizlik oranının küresel krizin etkisiyle giderek artıp, %9,9 düzeyine yükselmesinin ardından ülke yetkililerinin Avrupa Birliği'nden kesilen yardım fonlarının tekrar alınması üzerine çalışmaya başladıkları konuşulmaktadır.

• ABD Hazine Eski Bakanı Paulson, batmasına izin verilemeyecek kadar büyük kurumların olmadığını bir sisteme ihtiyaç olduğunu belirterek yardımı alan bankaların temel banka hizmetleri haricindeki spekülasyon aktivitelere katılmalarını yasaklamalarını içeren Volcker planına destek verdi.

• Bankalararası piyasada oluşan kurlara göre TCMB yarım \$, yarım Euro ile belirlenen döviz sepeti bu sabah (8:32) 1,8025 seviyesinde, dün ise sabah 1,7749, akşam ise (saat 17:36) 1,8020 idi.

YURTDIŞI PİYASALARDAKİ GELİMLER

• Ocak ayında kapasite kullanım oranı piyasa beklentisi olan %68,7 ve kurum beklentimiz olan %68,4 seviyelerinin altında %67,8 olarak açıklandı. Kapasite kullanım oranı Ocak ayında da aynı seviyede açıklanmıştır.

• Reel kesim güven endeksi Ocak ayında 102 seviyesinden 105,4 seviyesine yükseldi.

• TCMB Ocak 2.Dönem Beklenti Anketi'nde yıl sonu TÜFE beklentisi %7,5'den %7,55'e yükseldi. Ay sonunda TÜFE'nin %0,75 oranında artması bekleniyor. Yıl sonu büyüme beklentisinde %3,9 ile de iyimserlik olmazken, cari işlemler açığı beklentisi 23,25 milyar\$'a yükseldi.

23/02/2010

GÜNLÜK BÜLTEN

ARA TIRMA BÖLÜMÜ

Aslıhan BALABAN Müdür (212) 393 04 89 abalaban@halkyatirim.com.tr
İl BÜK Uzman (212) 393 03 16 ibuk@halkyatirim.com.tr

SATIŞ VE PAZARLAMA

Feridun ŞEN Müdür (212) 393 03 11 feridunsen@halkyatirim.com.tr
Burak AYDIN Müdür Yrd. (212) 393 03 70 baydin@halkyatirim.com.tr
Selami YILDIRIM Müdür Yrd. (212) 393 03 81 syildirim@halkyatirim.com.tr
Ayşe ÖZÜT Yönetmen (212) 393 03 98 aogut@halkyatirim.com.tr
Ufuk Hakkı ÇAYHAN Yönetmen (212) 393 03 83 ucayhan@halkyatirim.com.tr
Soner AYDIN Servis Görevlisi (212) 393 03 99 saydin@halkyatirim.com.tr

HAZINE VE VARLIK YÖNETİMİ

Ali İhsan ÇAMCI Müdür (212) 393 03 80 acamci@halkyatirim.com.tr
Kerem YEREBASMAZ Müdür Yrd. (212) 393 03 72 kyerebasmaz@halkyatirim.com.tr
Ebru ERCİN Yönetmen (212) 393 04 71 eercin@halkyatirim.com.tr
Eyüp ŞİMŞEK Müdür Yrd. (212) 393 03 97 esimsek@halkyatirim.com.tr
Deniz BAŞKAYNAK Müdür Yrd. (212) 393 03 27 dbaskaynak@halkyatirim.com.tr

Burada yer alan yatırım bilgi, yorum ve tavsiyeleri yatırım danışmanlığı kapsamında değildir. Yatırım danışmanlığı hizmeti; aracı kurumlar, portföy yönetim şirketleri, mevduat kabul etmeyen bankalar ile müşteri arasında imzalanacak yatırım danışmanlığı sözleşmesi çerçevesinde sunulmaktadır. Burada yer alan yorum ve tavsiyeler, yorum ve tavsiyede bulunanların kişisel görüşlerine dayanmaktadır. Bu görüşler mali durumunuz ile risk ve getiri tercihlerinize uygun olmayabilir. Bu nedenle, sadece burada yer alan bilgilere dayanarak yatırım kararı verilmesi beklentilerinize uygun sonuçlar doğurmayabilir. Bu sayfalarda yayınlanan görüş, yorum, haber veya öneriler nedeniyle ortaya çıkacak ticari kazanç veya kayıplardan Halk Yatırım Menkul Değerler A.Ş. sorumlu değildir. Buradaki yazı, görüş ve yorumlar sayfa ziyaretçilerini bilgilendirme niteliindedir. Rapor sayfalarında yayınlanan hiçbir yazı, görüş, resim, analiz ve diğer sunumlar izin alınmadan yazılı veya görsel basın organlarında yayınlanamaz.