

21/06/2010

GÜNLÜK BÜLTEN

MKB VERİLERİ

Endeks	Kapanı	% Değişim	Hacmi (Milyon TL)
MKB 100	57.034	0,25	1.209

TAHVİL – BONO

Valör	Vade	Bil. Faiz (%)	Hacim (TL)
18.06.2010	25/01/2012	8.74	296,984,942
18.06.2010	03/11/2010	7.92	292,435,879

EUROBOND

Vade	Para Birimi	Fiyat	Getiri (%)
15.01.2030	USD	163,000	6,25

PAR TELERİ

	Kapanı	% Değişim
USD/TL	1.5499	-0.43
EURO/TL	1.9189	-0.14
GBP/TL	2.2981	0.02
EURO/USD	1.2381	0.29
USD/JPY	90.69	-0.66

EMT A

		% Değişim
ALTIN (Ons/\$)	1256.0	0.80
BAKIR (\$/libre)	290.40	-0.41
PETROL (NYMEX \$/varil)	77.35	1.03

YURTDIŞI PİYASALAR

Endeksler	Kapanı	% Değişim
DOW JONES (ABD)	10,451	0.16
NASDAQ (ABD)	1,913	0.15
XETRA DAX (ALMANYA)	6,217	- 0.11
PARİS CAC (FRANSA)	3,687	0.11
S&P 500 (ABD)	1,118	0.13
NIKKEI 225 (JAPONYA)	10,238	2.43
FTSE 100 (İNGİLTERE)	5,251	- 0.05
BOVESPA (BREZİLYA)	64,438	- 0.16
MERVAL (ARJANTİN)	2,320	0.25
RTSI (RUSYA)	1,409	0.50
VIX	23.95	- 4.39

TEKNİK ÖNERİLER

Hisse	Kapanı TL	Önerilen Alı Fiyatı TL	Önerilen Satı Fiyatı TL	Stop-loss
AKSA	2,44	2,46	2,6	2,4
ISGYO	1,61	1,62	1,7	1,59
RYSAS	4,18	4,18	4,4	4,12

* Tabloda yer alan hisseler, olumlu teknik görünümüne göre belirlenmiştir.

GÜNLÜK STRATEJİ

Hisse senedi piyasası: MKB 100 endeksi haftanın son işlem gününde %0,25 oranında değer artışıyla 57.034 puandan kapandı. Günlük işlem hacmi 1,20 milyar TL seviyesinde gerçekleşti. Endekste haftalık bazda %3,45 oranında değer artışı oldu. Geçen haftanın son işlem gününe hafif alıcılı bir başlangıç yapan MKB-100 Endeksi, 57.000 direncinin üzerinde en yüksek 57.455 puanı gördü, bu seviyeden kar satışlarıyla kar ilanı endeks, günü 57.000 direncinin hemen üzerinde tamamladı.

Yurtdışında ise zayıf kapanışlar görüldü. Almanya ve İngiltere borsalarında küçük çaplı da olsa değer kayıpları görülürken, ABD borsalarında irket bazı haberlerin desteğiyle pozitif kapanışlar gerçekleşti. Bu sabah ise Asya borsalarında Çin'den gelen ve yuan'ın değerini serbest bırakacağını belirten açıklamaların etkisiyle yükselişi görülmekte. ABD vadeli piyasalarında pozitif seyir izleniyor.

Yeni haftaya bu pozitif havada başlayacak olan MKB-100 Endeksinde alıcılı başlangıç öngörmekteyiz. 57.500 direnç seviyesinin üzerinde açılı beklediğimiz endekste, yeni hedef direnç seviyeleri 58.000-58.200 olarak karımıza çıkmakta. Endekste kısa ve uzun vadeli teknik göstergeler pozitif sinyal vermeye devam etmekte. Ancak önemli direnç seviyelerini zorlayan endekste, kar satışlarına karşı temkinli olunması yönünde uyarımıza yinelenmekteyiz. Yeniden uzun vadeli yükseliş kanalına giren endekste, haftalık bazda 56.400 – 56.000 bölgesi önemli destek bölgelerini oluşturacak. Bugün içeriden ve yurtdışından açıklanacak önemli veri bulunmamakta.

Bono ve döviz piyasası: Geçen hafta % 8.70'i test eden gösterge tahvil % 8.73 bile ikten kapanmıştır. Yeni haftaya 8.71 bile ikten başlıyor. Hazine'nin bu hafta yapılacak 11,2 milyar liralık itfasi karlılığında yapılacak ihaleleri barırlı atlatması durumunda gösterge tahvilde % 8.70 direnç seviyesinin altına yönlü kırılabilir. Ancak ihale öncesinde alım tahvili sınırlı kalmasını beklediğimizden ihaleye kadar % 8.70'in altında kalıcı olamayabilir. Hazine bu haftaki ilk borçlanmasına bugün, 6 ayda bir kupon ödemeli TÜFE'ye endeksli 5 yıl vadeli tahvil ihalesi ile başlıyor. Yarın iki tahvil ihalesi ile devam edilecek borçlanma sonuçları faizler üzerinde belirleyici olacaktır. Çin Merkez Bankası'nın yuanı esneklikle tireceğini açıklamasının ardından doların değer kaybı dikkat çekiyor. Euro'da da dolar karşısında değer kazanımı sözkonusu. 1.2460'a yükselen euro/dolar paritesine paralel diğer para birimleriyle birlikte dolar/TL de 1.55'in altından güne başlıyor, TL'nin de erlenmesi sepetle de teyit edilmekte.

21/06/2010

GÜNLÜK BÜLTEN

P YASA GÜNDEMİ

Ülke	Veri	TS	Bekl.	Onc.
Bugün açıklanacak önemli veri bulunmamaktadır				

YURTDIŞI P YASALARDAKİ GELİMLER

- İngiliz petrol şirketi BP'nin notu Moody's tarafından yeniden indirilerek A2 seviyesine çekildi. 3 kademe birden düşürülen nota gerekçe olarak Meksika Körfezi'ndeki petrol sızıntısı nedeniyle şirketin uzun yıllar finansal açıdan zorluk çekeceği düşünüldü.
- ABD düzenleyici kurulu FDIC'nin bir bankaya daha el koyması ile birlikte, kriz nedeniyle bu yıl kapanan banka sayısı 83'e yükseldi.
- Çin sabit tuttu dolar/yuan kurunu serbest bırakacağını açıkladı. Ancak bugün de kur sabit tutulmaya devam edildi.

- ABD Hazine Bakanı Geithner, Çin'in yuan konusundaki kararının hızla hayata geçirilmesini istedi. Geithner, Senato'nun üyelerinin yuan hakkındaki karar ile ilgili olarak Çin'den daha fazla ayrıntı talep ederek, Çin'e karşı Senato'dan uygulanması planlanan yaptırımların önlenmesine çalışacağını belirtti.

- Avrupa Birliği Merkez Bankası başkanı Trichet, 2004 yılında Avrupa Birliği stikrar ve Büyüme Pakti'nde Almanya ve Fransa'nın bütçe disiplininin zayıflamasına imkan vererek, yaşanan borç krizine zemin hazırlamakla suçladı.

- IMF birinci başkan yardımcısı John Lipsky, Yunanistan'ın AB ve IMF destekli ortak kredinin artmasını yerine getirmeye devam ettiğini söyledi.

- Fransız bankası Societe Generale, sveç merkezli SEB Bank'ın Fransa'daki tirakini satın alacağını açıkladı.

- Citigroup'un CEO'su Vikram Pandit, Basel Komitesi tarafından ortaya konulacak bankacılık sermaye kurallarının kredi verme sürecine olumsuz etki yapabileceği konusunda endişeli olduğunu söyledi.

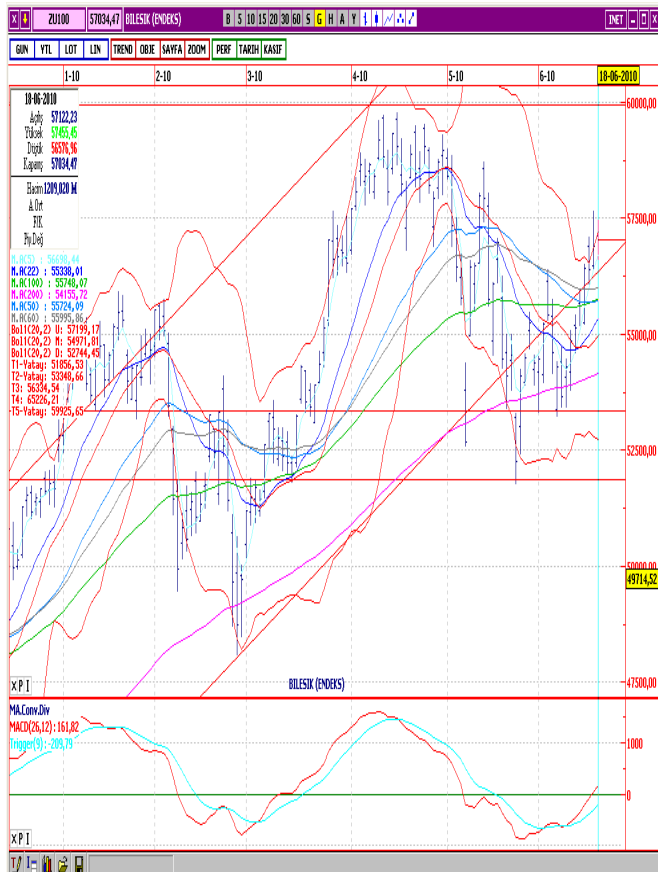
- Bankalararası piyasada oluşan kurlara göre TCMB yarım \$, yarım Euro ile belirlenen döviz sepeti bu sabah (08:45) 1,7374 seviyesinde, Cuma günü ise sabah 1,7435; akşam ise (saat 17:40) 1,7406 idi.

YURTDIŞI P YASALARDAKİ GELİMLER

- Mali Kural Kanun Tasarısı, TBMM Plan ve Bütçe Komisyonunda kabul edildi.

MKB-100 TEKNİK VERİLERİ

Kapanı	57.034	Ağırlıklı Ortalamalar	
Destekler	57.000-56.700	5 Gün AO	56.698
Dirençler	57.500-58.200	9 Gün AO	56.169
Göstergeler		22 Gün AO	55.338
Boll. Alt bant (22g)	53.138	50 Gün AO	55.724
Boll. Üst bant (22g)	57.708	100 Gün AO	55.748
RSI	58,49	200 Gün AO	54.155


EN ÇOK ARTANLAR

Hisseler	Kapanı	% Pay
SNPAM	2.94	18.07
KENT	195	17.47
RANLO	3.72	11.38
SONME	4.12	10.75

EN ÇOK DÜŞENLER

Hisseler	Kapanı	% Pay
MRSHL	24.5	-10.91
TKBNK	9.5	-9.52
PKENT	99	-7.48
ARCLK	6.3	-7.35

PARA GİRİMLERİ

Hisseler	Para G.	% Pay
ASYAB	4,620,348	18.6
DOHOL	3,539,764	20
TEBANK	2,915,156	7.3
ISCTR	2,750,598	9.8

PARA ÇIKIMLARI

Hisseler	Para Ç.	% Pay
GARAN	-4,675,388	-10.2
IHLAS	-1,506,332	-23.5
TCELL	-1,343,498	-7.8
MRSHL	-1,051,580	-28.2

GÜNLÜK BÜLTEN

ARA TIRMA BÖLÜMÜ

Aslıhan BALABAN	Müdür	(212) 314 81 07	abalaban@halkyatirim.com.tr
İlhan BÜK	Uzman	(212) 314 81 07	ibuk@halkyatirim.com.tr
Serhat KUŞKONMAZ	Uzman	(212) 314 81 07	skuskonmaz@halkyatirim.com.tr
Recep BOZKURT	Uzman Yrd.	(212) 314 81 07	rbozkurt@halkyatirim.com.tr

SATIŞ VE PAZARLAMA

Feridun ŞEN	Müdür	(212) 314 81 01	feridunsen@halkyatirim.com.tr
Burak AYDIN	Müdür Yrd.	(212) 314 81 01	baydin@halkyatirim.com.tr
Selami YILDIRIM	Müdür Yrd.	(212) 314 81 01	syildirim@halkyatirim.com.tr
Ayşe ÖZÜT	Yönetmen	(212) 314 81 01	aogut@halkyatirim.com.tr
Ufuk Hakkı ÇAYHAN	Yönetmen	(212) 314 81 01	ucayhan@halkyatirim.com.tr
Soner AYDIN	Servis Görevlisi	(212) 314 81 01	saydin@halkyatirim.com.tr

HAZINE VE VARLIK YÖNETİMİ

Ali İhsan ÇAMCI	Müdür	(212) 314 81 06	acamci@halkyatirim.com.tr
Kerem YEREBASMAZ	Müdür Yrd.	(212) 314 81 06	kyerebasmaz@halkyatirim.com.tr
Deniz BAŞKAYNAK	Müdür Yrd.	(212) 314 81 06	dbaskaynak@halkyatirim.com.tr
Ebru ERCİN	Yönetmen	(212) 314 81 06	eercin@halkyatirim.com.tr

Burada yer alan yatırım bilgi, yorum ve tavsiyeleri yatırım danışmanlığı kapsamında değildir. Yatırım danışmanlığı hizmeti; aracı kurumlar, portföy yönetim şirketleri, mevduat kabul etmeyen bankalar ile müşteri arasında imzalanacak yatırım danışmanlığı sözleşmesi çerçevesinde sunulmaktadır. Burada yer alan yorum ve tavsiyeler, yorum ve tavsiyede bulunanların kişisel görüşlerine dayanmaktadır. Bu görüşler mali durumunuz ile risk ve getiri tercihlerinize uygun olmayabilir. Bu nedenle, sadece burada yer alan bilgilere dayanarak yatırım kararı verilmesi beklentilerinize uygun sonuçlar doğurmayabilir. Bu sayfalarda yayınlanan görüş, yorum, haber veya öneriler nedeniyle ortaya çıkacak ticari kazanç veya kayıplardan Halk Yatırım Menkul Değerler A.Ş. sorumlu değildir. Buradaki yazı, görüş ve yorumlar sayfa ziyaretçilerini bilgilendirme niteliindedir. Rapor sayfalarında yayınlanan hiçbir yazı, görüş, resim, analiz ve diğer sunumlar izin alınmadan yazılı veya görsel basın organlarında yayımlanamaz.