

03/03/2010

GÜNLÜK BÜLTEN

MKB VERİLERİ

Endeks	Kapanı	% Değişim	Hacmi (Milyon TL)
MKB 100	51.476	0,57	1.990

TAHVİL – BONO

Valör	Vade	Bil. Faiz (%)	Hacim (TL)
03.03.2010	16/11/2011	8.92	1,409,555,161
02.03.2010	16/11/2011	8.94	850,768,183

EUROBOND

Vade	Para Birimi	Fiyat	Getiri (%)
15.01.2030	USD	159,750	6,482

PAR TELER

	Kapanı	% Değişim
USD/TL	1.5315	-0.25
EURO/TL	2.0707	-0.80
GBP/TL	2.2871	-0.97
EURO/USD	1.3521	-0.56
USD/JPY	89.09	-0.22

EMT A

		% Değişim
ALTIN (Ons/\$)	1125.6	0.92
BAKIR (\$/libre)	336.6	-1.04
PETROL (NYMEX \$/varil)	79.64	-0.13

YURTDIŞI PİYASALAR

Endeksler	Kapanı	% Değişim
DOW JONES (ABD)	10,406	0.02
NASDAQ (ABD)	1,851	0.26
XETRA DAX (ALMANYA)	5,777	1.10
PARİS CAC (FRANSA)	3,812	1.12
S&P 500 (ABD)	1,118	0.23
NIKKEI 225 (JAPONYA)	10,253	0.31
FTSE 100 (İNGİLTERE)	5,484	1.45
BOVESPA (BREZİLYA)	67,779	0.82
MERVAL (ARJANTİN)	2,286	0.91
RTSI (RUSYA)	1,446	1.27
VIX	19.06	-1.04

TEKNİK ÖNERİLER

Hisse	Kapanı TL	Önerilen Alı Fiyatı TL	Önerilen Satı Fiyatı TL	Stop-loss
ALCAR	15,6	15,4	16	15,25
SAHOL	6,00	5,90	6,10	5,80
THYAO	5,25	5,15	5,5	5,05
TKFEN	5,40	5,30	5,60	5,15

*Tabloda yer alan hisseler, olumlu teknik görünümüne göre belirlenmiştir.

GÜNLÜK STRATEJİ

Hisse senedi piyasası: MKB 100 endeksi dün günü %0,57 oranında değer artışıyla 51.476 seviyesinden kapattı. Günlük 1,99 milyar TL seviyesinde işlem hacmi gerçekleşti. Güne yurtdışındaki karlı seyrini takip ederek hafif satıcı yatay bir bilanço yapan endeks, ilk saatlerde oluşan kar satışlarının etkisiyle 50.847 puana kadar geriledi. 9 günlük AO seviyelerinde oluşan destekle toparlanan endeks gün içinde en yüksek 51.891 seviyesini test etti. Ancak 52.000 direncine yaklaşımla oluşan satışlar, endeksin günü 51.400 direncinin ve 22 günlük AO seviyesinin hemen üzerinde kapatmasında etkili oldu.

Bugün Yunanistan'da Bakanlar Kurulu'nun yapacağı toplantıya yönelik olumlu beklentiler ve dün ABD'de ünlü bankacılık analisti Richard Bove'un sektör hisselerine alım önermesi piyasalardaki pozitif kapanırları desteklerken, bu sabah da aynı olumlu havanın Asya piyasalarına yansıdığı görülmekte. Ancak ABD ve Avrupa vadeli piyasalarında satıcı görünüm hakim. MKB'de de güne hafif kar satışları ile bilanço düzünüresindeyiz. Teknik olarak endeksin 22 günlük ortalama olan 51.300 desteğinin tutunumu, son iki gündür yaşanan pozitif seyrin devamı açısından önem taşımaktadır. 51.300 desteğinin altına olası sarkmalarda 51.000 – 50.700 bölgesi, bir sonraki hedef destek seviyesinin olabileceği turmakta. Endekste 52.000 – 52.500 bölgesi güçlü direnç bölgesi konumunu sürdürmektedir.

Bugün veri takvimi oldukça yoğun. Çeriden enflasyon rakamları; Almanya'dan PMI endeksleri, Euro bölgesinden PMI endeksleri ve perakende satışları; ABD'den haftalık mortgage verileri, challenger işten çıkarmalar ve ADP özel sektör istihdamı ile ISM imalat sanayi dıışı PMI rakamları takip edilecek

Bono ve döviz piyasası: Hazine, dün yapılan iki ihale ile bugünkü toplam 10,6 milyar liralık itfasına karşılık ROT dahil satışlarla 7,4 milyar lira borçlanma gerçekleşti. Faiz seviyeleri de piyasa beklentileri doğrultusunda oldu. Göstergeler tahvile baktığımızda 9-8.90 dar bantında işlemeler devam etti. Bugüne dünkü kapanışın hafif altında 8.90 bile ikten bilanço yapan saat 10.00 da açıklanacak enflasyon rakamları yakından takip edilecektir. Beklentilerin üzerinde gerçekleşecek enflasyon rakamları özellikle çekirdek göstergeler faizler üzerinde baskı oluşturabilir. Yunanistan'ın borç sorunları endişesiyle değer kaybeden euro/dolar paritesi bugüne değerlenerek bilanço yapıyor. Dün, gün içinde 1.3435 lere kadar gerileyen ana parite bugüne 1.3630 lü seviyelerden bilanço yapıyor. Dolar/TL de ana pariteye paralel kapanışın altında güne bilanço yapan doların içerideki değer kaybı sepetle de teyit edilmekte, Euro/dolar paritesine bilanço seyrini devam edecektir.

03/03/2010

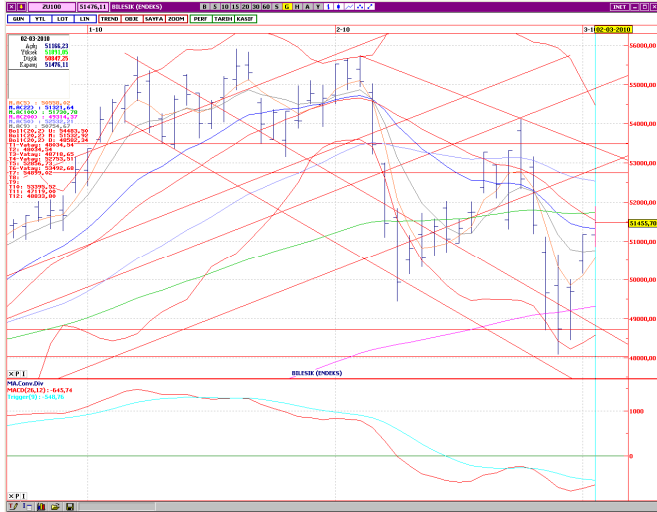
GÜNLÜK BÜLTEN

P YASA GÜNDEM

Ülke	Veri	TS	Bekl.	Önc.
ALM	Perakende Satı lar, Ocak	09:00	-%0,5	%0,9
ALM	Perakende Satı lar, Yıllık	09:00	-%1,1	-%1,8
TR	TÜFE, ubat	10:00	%0,64	%1,85
TR	ÜFE, ubat	10:00	%0,70	%0,58
ALM	Hizmet Sektörü PMI, ubat	10:53	51,7	52,2
EUR	Hizmet Sektörü PMI, ubat	10:58	52,0	52,5
EUR	Perakende Satı lar, Ocak	12:00	-%0,4	%0,0
EUR	Perakende Satı lar, Yıllık	12:00	-%1,6	-%1,6
ABD	MBA Satınalma End(%De)	14:00		-%7,3
ABD	Mortgage Piyasası End(%De)	14:00		-%8,5
ABD	Refinansman End(%De)	14:00		-%8,9
ABD	Challenger ten Çıkarmalar, ubat	14:30		71.482
ABD	ADP Özel Sektör stih, ubat	15:15	-20.000	-22.000
ABD	ISM ml. Di i Sek. PMI En., ub	17:00	51,0	50,5

MKB-100 TEKNİK VERİLER

Kapanı	51.476	A ırlıklı Ortalamalar	
Destekler	51.300-50.700	5 Gün AO	50.558
Dirençler	52.000-52.500	9 Gün AO	50.754
Göstergeler		22 Gün AO	51.321
Boll. Alt bant (22g)	48.197	50 Gün AO	52.532
Boll.Üst bant (22g)	54.252	100 Gün AO	51.730
RSI	48,19	200 Gün AO	49.314



YURTDIŞI P YASALARDAKİ GELİŞMELER

• Bugün Yunanistan Ba bakanı'nın Bakanlar Kurulu'nu toplayarak, Avrupa Birli i'nin bütçe hedeflerinin yakalanması için alınmasını istedi i tedbirlere yönelik yeni politikaları konu acak. Ba bakanı'nın dünkü konu masında borç tutarını azaltmaya yönelik ciddi tedbirler alınmaması halinde Avrupa Birli i üyesi inin tehlikeye girece ini belirtti i konu masının ardından bugünkü toplantı ve Cuma günü Almanya Ba bakanı Merkel ile yapacakları görü me piyasalar tarafından dikkatle izleniyor olacak.

• IMF birinci ba kan yardımcısı Murilo Portugal, küresel krizden beklenenden hızlı çıkıldı ını özellikle Asya'daki yükselen ekonomilerde krizden çıkı ın daha hızlı oldu unu bu nedenle söz konusu ülkelerin çıkı tedbirlerini di er ülkelerden daha hızlı bir ekilde uygulamaya koyarak enflasyon ve varlık balonlarından kaçınmaya çalı maları gerekti ini söyledi. Portugal, Avrupa'daki yükselen ekonomilerin ise Asya'ya göre biraz daha geriden gelece ini belirtti.

• Kansas Fed Ba kanı Thomas Hoenig, ekonomide toparlanma a masına geçildi ini bu nedenle faizlerin yakın bir zamanda artırılması gerekti ini söyledi. Hoenig faizlerde kademeli artı ların etkisinin sınırlı olaca ını da belirtti. Ancak Hoenig, faiz artı ının bir süre daha gerçekte emeyece ini fakat yine de piyasalara faizler konusunda garanti vermenin mümkün olmadı ını söyledi.

• AB komisyonunun iç piyasadan sorumlu üyesi Michael Barnier, Yunanistan ve di er ülkelerin borçlanma ka ıtlarına yönelik olarak yapılan kredi temerrüt swaplarını (CDS) ara tıraca ını belirtti.

• Uluslararası kredi derecelendirme kurulu u Fitch, kredi notu 3A olan ülkeler arasında krize en açık olanının ngiltere oldu unu, ülkenin 2014'e kadar bütçe aç ı/gsyih oranını %3'e çekmesinin yerinde olaca ını söyledi.

• Rochdale'in bankacılık analisti Richard Bove, sektöre yönelik de erlendirmesinde istikrara ula ılmaya ba landı ını söyledi ve FED'in faiz artırımına gitti i dönemlerde bankacılık karlarında artı oldu unu söyleyerek, sektör hisselerine alım tavsiyesinde bulundu.

• ABD otomobil satı larında ubat ayında geçen yılın aynı dönemine göre satı larını en fazla artıran irket %43,4 ile Ford olurken, Toyota'nın satı ları %8,7 oranında geriledi.

• Bankalararası piyasada olu an kurlara göre TCMB yarım \$, yarım Euro ile belirlenen döviz sepeti bu sabah (8:37) 1,8096 seviyesinde, dün ise sabah 1,8051, ak am ise (saat 17:38) 1,8088 idi.

EN ÇOK ARTANLAR

Hisseler	Kapanı	% Pay
OKANT	0.92	21.05
VKFRS	28.5	20.25
DENIZ	18.6	17.72
KRSTL	1.29	14.16

PARA GİRİMLERİ OLANLAR

Hisseler	Para G.	% Pay
GARAN	6,113,632	9.2
THYAO	5,051,794	20.9
ISCTR	2,620,364	7.3
YKBNK	2,511,886	28.2

EN ÇOK DÜŞENLER

Hisseler	Kapanı	% Pay
GEDIZ	1.4	-10.26
BRISA	110	-6.78
AKMGY	44.25	-5.85
CCOLA	14.1	-4.73

PARA ÇIKIŞI OLANLAR

Hisseler	Para Ç.	% Pay
KCHOL	-1,377,428	-14.8
NTTUR	-1,289,328	-27
BRISA	-1,176,051	-26.2
DYHOL	-585,222	-13.8

03/03/2010

GÜNLÜK BÜLTEN

ARA TIRMA BÖLÜMÜ

Aslıhan BALABAN Müdür (212) 314 81 82 abalaban@halkyatirim.com.tr
İl BÜK Uzman (212) 314 81 83 ibuk@halkyatirim.com.tr

SATI VE PAZARLAMA

Feridun ŞEN Müdür (212) 314 81 40 feridunsen@halkyatirim.com.tr
Burak AYDIN Müdür Yrd. (212) 314 81 42 baydin@halkyatirim.com.tr
Selami YILDIRIM Müdür Yrd. (212) 314 81 41 syildirim@halkyatirim.com.tr
Ayşe ÖZÜT Yönetmen (212) 314 81 43 aogut@halkyatirim.com.tr
Ufuk Hakkı ÇAYHAN Yönetmen (212) 314 81 44 ucayhan@halkyatirim.com.tr
Soner AYDIN Servis Görevlisi (212) 314 81 45 saydin@halkyatirim.com.tr

HAZINE VE VARLIK YÖNETİMİ

Ali İhsan ÇAMCI Müdür (212) 314 81 90 acamci@halkyatirim.com.tr
Kerem YEREBASMAZ Müdür Yrd. (212) 314 81 92 kyerebasmaz@halkyatirim.com.tr
Ebru ERCİN Yönetmen (212) 314 81 92 eercin@halkyatirim.com.tr
Deniz BAŞKAYNAK Müdür Yrd. (212) 314 81 96 dbaskaynak@halkyatirim.com.tr

Burada yer alan yatırım bilgi, yorum ve tavsiyeleri yatırım danışmanlığı kapsamında değildir. Yatırım danışmanlığı hizmeti; aracı kurumlar, portföy yönetim şirketleri, mevduat kabul etmeyen bankalar ile müşteri arasında imzalanacak yatırım danışmanlığı sözleşmesi çerçevesinde sunulmaktadır. Burada yer alan yorum ve tavsiyeler, yorum ve tavsiyede bulunanların kişisel görüşlerine dayanmaktadır. Bu görüşler mali durumunuz ile risk ve getiri tercihlerinize uygun olmayabilir. Bu nedenle, sadece burada yer alan bilgilere dayanarak yatırım kararı verilmesi beklentilerinize uygun sonuçlar doğurmayabilir. Bu sayfalarda yayınlanan görüş, yorum, haber veya öneriler nedeniyle ortaya çıkacak ticari kazanç veya kayıplardan Halk Yatırım Menkul Değerler A.Ş. sorumlu değildir. Buradaki yazı, görüş ve yorumlar sayfa ziyaretçilerini bilgilendirme niteliindedir. Rapor sayfalarında yayınlanan hiçbir yazı, görüş, resim, analiz ve diğer sunumlar izin alınmadan yazılı veya görsel basın organlarında yayınlanamaz.